

# 宮 崎 県 の 貿 易 概 況

(令和2年 3月分輸出確報・輸入9桁速報値)

令和2年5月20日  
細島税関支署

◎輸出 2か月ぶりのマイナス  
◎輸入 7か月連続のマイナス

輸 出: 輸出総額は、55億87百万円(前年同月比88. 9%)で、2020年1月以来、2か月ぶりのマイナスとなった。

以下、前年同月比でみると、

- 品目別では、鉄鋼(79. 9%増)は大幅に増加したものの、織物用糸及び繊維製品(36. 8%減)は大幅に減少、一般機械(16. 1%減)は減少した。
- 国別では、中華人民共和国(19. 8%増)は増加したものの、タイ(31. 9%減)、アメリカ合衆国(30. 4%減)は大幅に減少した。

輸出(品目別)	当月	前年	前年同月比	構成比 (当期)	当年累計	前年同期比	構成比 (累計)
プラスチック	1,458	1,466	99.4%	26.1%	3,898	92.8%	22.3%
織物用糸及び繊維製品	1,187	1,877	63.2%	21.3%	4,229	78.2%	24.2%
電気機器	1,025	827	124.0%	18.4%	3,625	120.6%	20.7%
元素及び化合物	540	557	96.9%	9.7%	1,488	99.2%	8.5%
鉄鋼	532	296	179.9%	9.5%	1,839	291.1%	10.5%
一般機械	323	385	83.9%	5.8%	861	95.4%	4.9%
木材及びコルク	188	220	85.3%	3.4%	437	88.8%	2.5%
その他	334	659	50.7%	6.0%	1,132	59.7%	6.4%
合計	5,587	6,286	88.9%	100.0%	17,508	97.1%	100.0%

輸出(国別)	当月	前年	前年同月比	構成比 (当期)	当年累計	前年同期比	構成比 (累計)
中華人民共和国	1,321	1,103	119.8%	23.6%	3,525	106.7%	20.1%
大韓民国	1,226	1,118	109.7%	21.9%	4,311	121.2%	24.6%
インド	543	693	78.4%	9.7%	1,955	116.8%	11.2%
アメリカ合衆国	416	598	69.6%	7.4%	1,242	59.9%	7.1%
タイ	355	521	68.1%	6.3%	1,097	84.3%	6.3%
台湾	345	412	83.8%	6.2%	1,018	119.7%	5.8%
インドネシア	218	220	98.9%	3.9%	587	104.1%	3.4%
その他	1,164	1,622	71.8%	20.8%	3,773	80.0%	21.5%
合計	5,587	6,286	88.9%	100.0%	17,508	97.1%	100.0%

輸 入: 輸入総額は、33億48百万円(前年同月比39.9%)で、2019年9月以降、7か月連続のマイナスとなった。

以下、前年同月比でみると、

- 品目別では、元素及び化合物(約2.0倍)は著しく増加したものの、木製品及びコルク製品(除く家具)(58.8%減)、金属鉱及びくず(51.9%減)は大幅に減少した。
- 国別では、アメリカ合衆国(78.0%増)は大幅に増加、インド(37.2%増)は増加したものの、中華人民共和国(93.1%減)は大幅に減少、オーストラリア(29.0%減)は減少した。

価額(百万円) 輸入(品目別)	当月	前年	前年同月比	構成比 (当期)	当年累計	前年同期比	構成比 (累計)
元素及び化合物	886	436	203.2%	26.5%	2,771	88.2%	28.9%
金属鉱及びくず	604	1,256	48.1%	18.1%	1,608	72.0%	16.8%
石炭、コークス及び練炭	584	699	83.6%	17.4%	1,078	87.8%	11.2%
木製品及びコルク製品(除家具)	330	800	41.2%	9.8%	1,451	88.0%	15.1%
織物用繊維及びくず	141	139	101.5%	4.2%	456	76.1%	4.8%
酪農品及び鳥卵	111	90	123.4%	3.3%	152	121.8%	1.6%
非金属鉱物製品	108	150	71.9%	3.2%	334	76.7%	3.5%
その他	585	4,828	12.1%	17.5%	980	25.8%	18.2%
合計	3,348	8,398	39.9%	100.0%	9,591	59.3%	100.0%

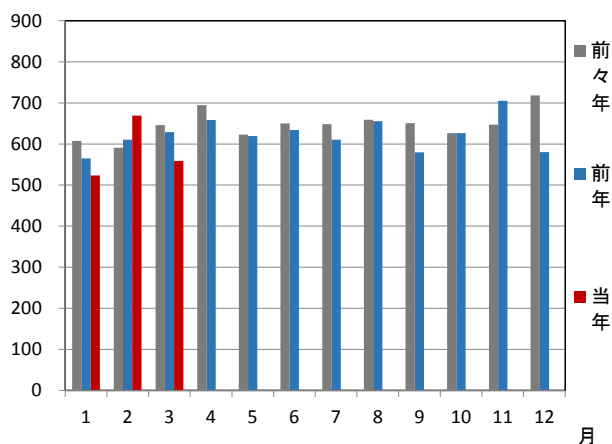
価額(百万円) 輸入(国別)	当月	前年	前年同月比	構成比 (当期)	当年累計	前年同期比	構成比 (累計)
アメリカ合衆国	881	495	178.0%	26.3%	2,750	85.0%	28.7%
オーストラリア	609	859	71.0%	18.2%	864	68.3%	9.0%
ニューカレドニア(仏)	604	510	118.5%	18.1%	1,608	108.1%	16.8%
ニュージーランド	318	350	91.0%	9.5%	318	90.6%	3.3%
中華人民共和国	290	4,210	6.9%	8.7%	748	14.0%	7.8%
大韓民国	113	154	73.2%	3.4%	203	42.7%	2.1%
インド	99	72	137.2%	3.0%	190	74.0%	2.0%
その他	433	1,748	24.8%	12.9%	2,909	77.0%	30.3%
合計	3,348	8,398	39.9%	100.0%	9,591	59.3%	100.0%

## 1 総額 (単位=千円)

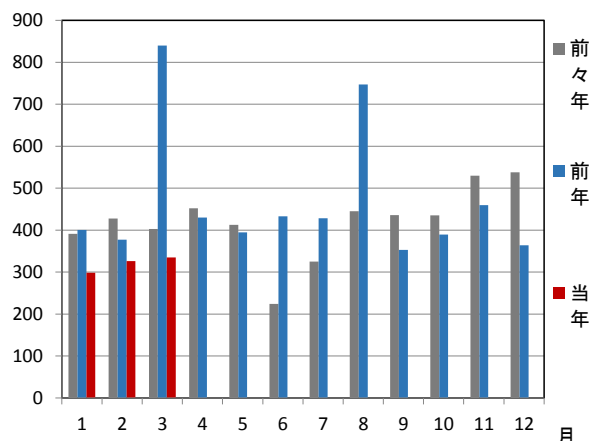
区分	3月分		1月以降累計	
	価格	前年同月比	価格	前年同期比
輸出	5,586,986	88.9%	17,508,390	97.1%
輸入	3,348,498	39.9%	9,590,586	59.3%
総額	8,935,484	60.9%	27,098,976	79.2%
差引額	2,238,488	輸出超	7,917,804	輸出超

## 2 輸出入貿易額推移グラフ

○輸 出 (単位=千万円)

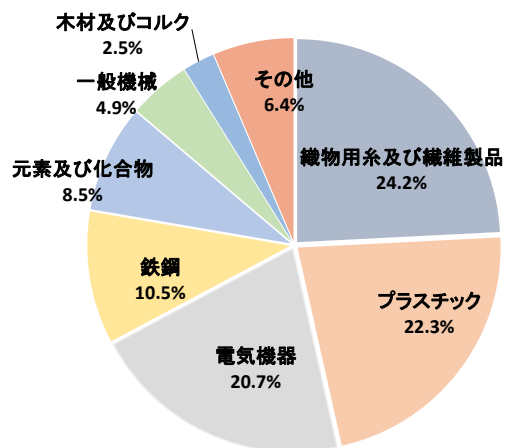


○輸 入 (単位=千万円)

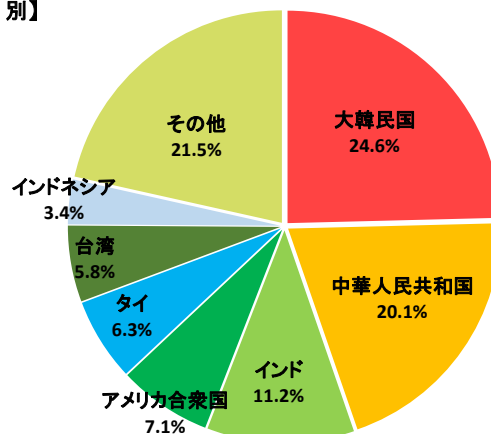


## 3 輸出品目別・国別グラフ (1月以降累計)

【品目別】

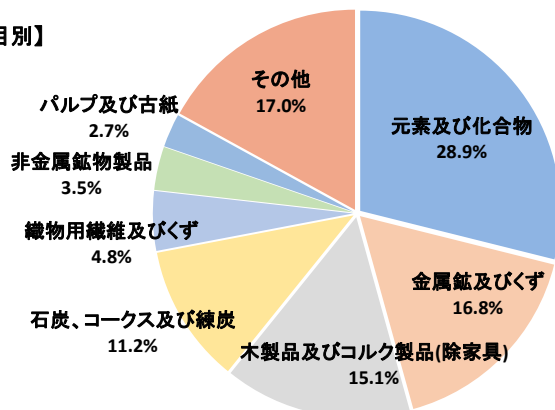


【国 別】

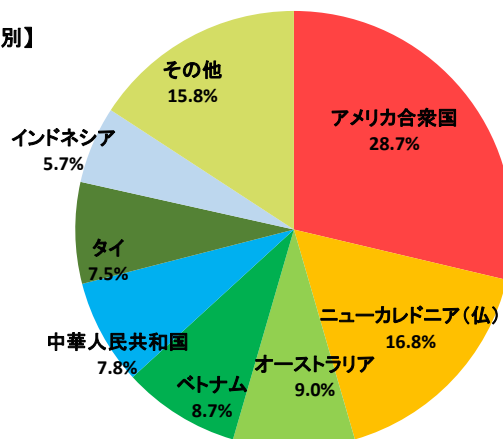


## 4 輸入品目別・国別グラフ (1月以降累計)

【品目別】



【国 別】

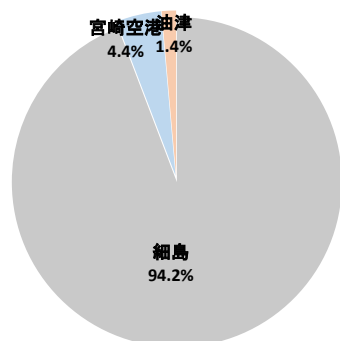


## 5 署所別輸出入額表

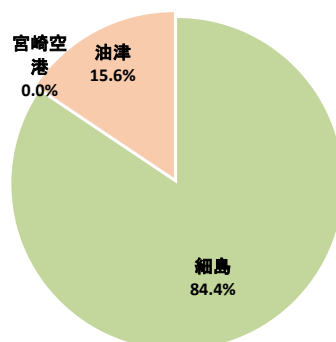
○一覧表（単位＝千円）

	区分	3月分	前年同月比	1月以降累計	前年同期比
細島税関支署	輸出	5,366,009	95.1%	16,494,290	99.8%
	輸入	3,012,480	75.1%	8,091,993	74.2%
	総額	8,378,489	86.8%	24,586,283	89.6%
宮崎空港出張所	輸出	160,492	36.4%	775,644	75.7%
	輸入	0	－	0	－
	総額	160,492	36.4%	775,644	75.7%
油津出張所	輸出	60,485	30.0%	238,456	49.0%
	輸入	336,018	7.7%	1,498,593	28.4%
	総額	396,503	8.6%	1,737,049	30.2%

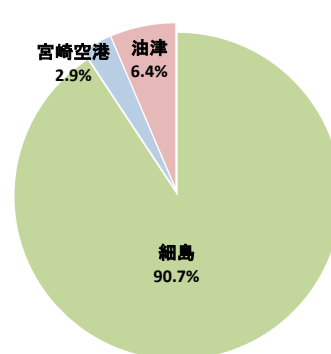
○輸出総額の割合（1月以降累計）



○輸入総額の割合（1月以降累計）



○輸出入総額の割合（1月以降累計）



## 6 管内港別の外国貿易船・外国貿易機入港実績

○外国貿易船（単位：隻、トン）

	区分	3月分			1月以降累計		
		隻数	純トン数	前年同月比(隻)	隻数	純トン数	前年同期比(隻)
細島港	日本籍	0	0	－	0	0	－
	外国籍	40	138,691	117.6%	92	322,444	98.9%
	計	40	138,691	117.6%	92	322,444	98.9%
油津港	日本籍	0	0	－	0	0	0.0%
	外国籍	1	21,193	33.3%	6	105,576	85.7%
	計	1	21,193	33.3%	6	105,576	75.0%

○外国貿易機（単位：機）

	3月分		1月以降累計	
	機数	前年同月比	機数	前年同期比
宮崎空港	2	3.8%	70	45.5%

(注)

- 価格については、輸出は『FOB価格』、輸入は『CIF価格』を計上しています。
- 輸出価格は、当該輸出貨物を積載する船舶又は航空機の出港の日、輸入は当該貨物の輸入許可の日（蔵入貨物、移入貨物及び輸入許可前引取貨物は、それぞれ当該貨物の承認の日）をもって計上しています。
- 統計数値の単位未満は四捨五入を行うため総数の内訳の計が一致しない場合があります。
- この発表資料を引用されるときは『細島税関支署発表』の旨を付記願います。
- この資料詳細に関するご質問は、以下のところまでお問い合わせ願います。



お問い合わせ先

細島税関支署:0982-56-1253 (FAX:0982-52-1090)

Eメール: moji-hososhima@customs.go.jp

門司税関ホームページ

www.customs.go.jp/moji/

門司税関HP QRコード



安全安心な社会を目指して

税関では、麻薬・けん銃などの密輸や知的財産侵害物品に関する皆様からの情報をお待ちしております。

シロイ クロイ

密輸ダイヤル(24時間) 0120-461-961