

宮 崎 県 の 貿 易 概 況

(令和2年 2月分輸出確報・輸入9桁速報値)

令和2年4月13日
細島税関支署

◎輸出 3か月ぶりのプラス
◎輸入 6か月連続のマイナス

輸 出: 輸出総額は、66億88百万円(前年同月比109.6%)で、2019年11月以来、3か月ぶりのプラスとなった。

以下、前年同月比でみると、

- 品目別では、織物用糸及び繊維製品(23.7%減)は減少したものの、鉄鋼(約4.3倍)は著しく増加、電気機器(52.7%増)は大幅に増加した。
- 国別では、アメリカ合衆国(35.5%減)は大幅に減少したものの、台湾(約2.2倍)は著しく増加、大韓民国(46.4%増)は増加した。

価額(百万円) 輸出(品目別)	当月	前年	前年同月比	構成比 (当期)	当年累計	前年同期比	構成比 (累計)
織物用糸及び繊維製品	1,517	1,988	76.3%	22.7%	3,041	86.1%	25.5%
電気機器	1,439	943	152.7%	21.5%	2,600	119.2%	21.8%
プラスチック	1,416	1,464	96.7%	21.2%	2,440	89.3%	20.5%
鉄鋼	930	216	431.4%	13.9%	1,307	388.8%	11.0%
元素及び化合物	486	505	96.2%	7.3%	948	100.6%	8.0%
一般機械	345	287	120.4%	5.2%	538	104.0%	4.5%
木材及びコルク	123	119	103.6%	1.8%	249	91.6%	2.1%
その他	432	580	74.5%	6.5%	798	64.5%	6.7%
合計	6,688	6,101	109.6%	100.0%	11,921	101.5%	100.0%

価額(百万円) 輸出(国別)	当月	前年	前年同月比	構成比 (当期)	当年累計	前年同期比	構成比 (累計)
大韓民国	1,698	1,160	146.4%	25.4%	3,085	126.5%	25.9%
中華人民共和国	1,298	1,349	96.3%	19.4%	2,204	100.2%	18.5%
インド	828	609	135.9%	12.4%	1,412	143.9%	11.8%
台湾	474	211	224.4%	7.1%	673	153.4%	5.6%
アメリカ合衆国	403	626	64.5%	6.0%	826	56.0%	6.9%
タイ	356	375	94.9%	5.3%	743	95.2%	6.2%
ベトナム	223	227	98.2%	3.3%	350	92.5%	2.9%
その他	1,407	1,544	91.1%	21.0%	2,629	86.0%	22.1%
合計	6,688	6,101	109.6%	100.0%	11,921	101.5%	100.0%

輸 入： 輸入総額は、32億60百万円(前年同月比86. 5%)で、2019年9月以降、6か月連続のマイナスとなった。

以下、前年同月比でみると、

- 品目別では、石炭及びコークス(約410倍)は著しく増加したものの、木製品及びコルク製品(除く家具)(45. 7%減)、織物用繊維及びくず(35. 0%減)は大幅に減少した。
- 国別では、インドネシア(約64倍)は著しく増加、オーストラリア(39. 1%増)は増加したものの、中華人民共和国(77. 8%減)、ベトナム(37. 5%減)は大幅に減少した。

価額(百万円) 輸入(品目別)	当月	前年	前年同月比	構成比 (当期)	当年累計	前年同期比	構成比 (累計)
元素及び化合物	761	913	83.4%	23.4%	1,885	69.7%	30.2%
金属鉱及びくず	669	725	92.3%	20.5%	1,003	102.6%	16.1%
石炭、コークス及び練炭	489	1	41030.4%	15.0%	494	93.4%	7.9%
木製品及びコルク製品(除家具)	344	633	54.3%	10.5%	1,122	132.0%	18.0%
再輸入品	217	176	122.9%	6.6%	217	115.8%	3.5%
織物用繊維及びくず	142	218	65.0%	4.4%	315	68.4%	5.0%
非金属鉱物製品	138	117	117.8%	4.2%	226	79.3%	3.6%
その他	500	986	50.7%	15.3%	980	55.1%	15.7%
合計	3,260	3,770	86.5%	100.0%	6,242	80.3%	100.0%

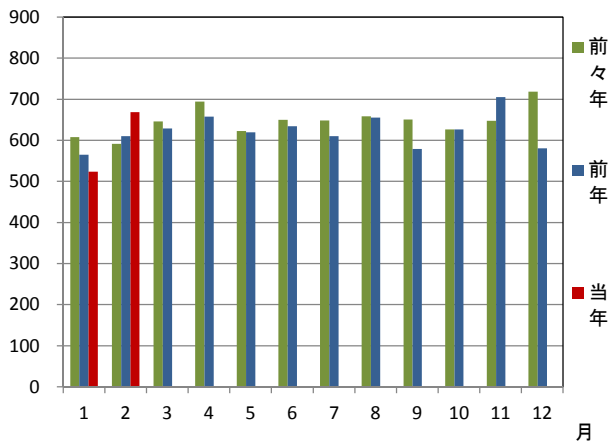
価額(百万円) 輸入(国別)	当月	前年	前年同月比	構成比 (当期)	当年累計	前年同期比	構成比 (累計)
アメリカ合衆国	806	895	90.1%	24.7%	1,869	68.2%	29.9%
ニューカレドニア(仏)	669	725	92.3%	20.5%	1,003	102.6%	16.1%
インドネシア	509	8	6384.6%	15.6%	529	97.7%	8.5%
ベトナム	392	628	62.5%	12.0%	759	120.4%	12.2%
オーストラリア	234	168	139.1%	7.2%	255	62.6%	4.1%
中華人民共和国	152	683	22.2%	4.7%	457	41.1%	7.3%
タイ	108	116	92.9%	3.3%	628	320.0%	10.1%
その他	390	547	71.3%	12.0%	741	63.4%	11.9%
合計	3,260	3,770	86.5%	100.0%	6,242	80.3%	100.0%

1 総額 (単位=千円)

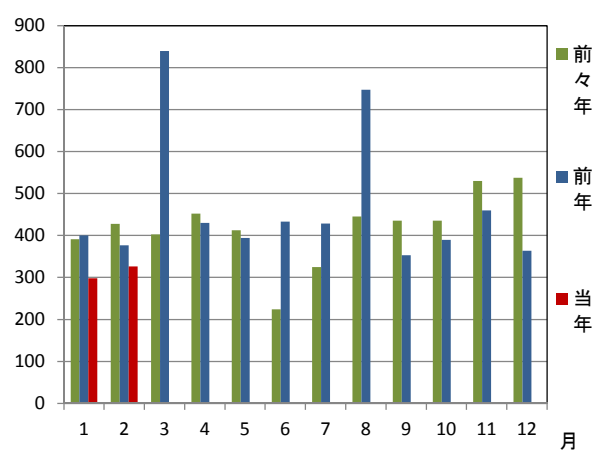
区分	2月分		1月以降累計	
	価格	前年同月比	価格	前年同期比
輸出	6,687,778	109.6%	11,921,404	101.5%
輸入	3,259,731	86.5%	6,242,088	80.3%
総額	9,947,509	100.8%	18,163,492	93.0%
差引額	3,428,047	輸出超	5,679,316	輸出超

2 輸出入貿易額推移グラフ

○輸 出 (単位=千万円)

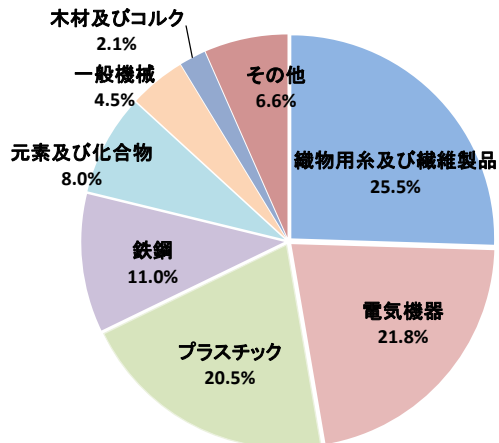


○輸 入 (単位=千万円)

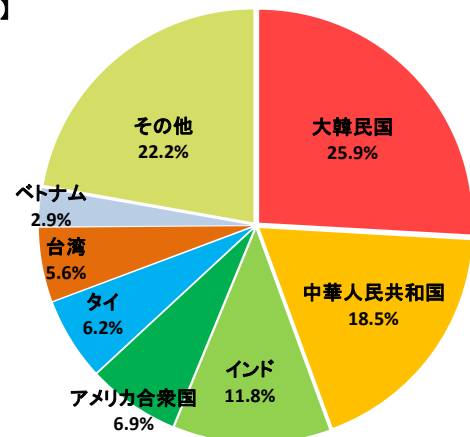


3 輸出品目別・国別グラフ (1月以降累計)

【品目別】

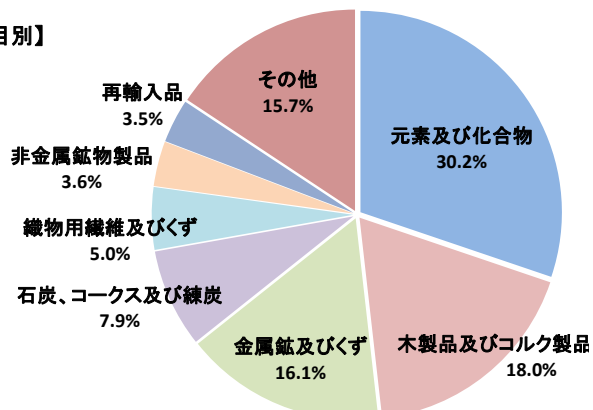


【国 別】

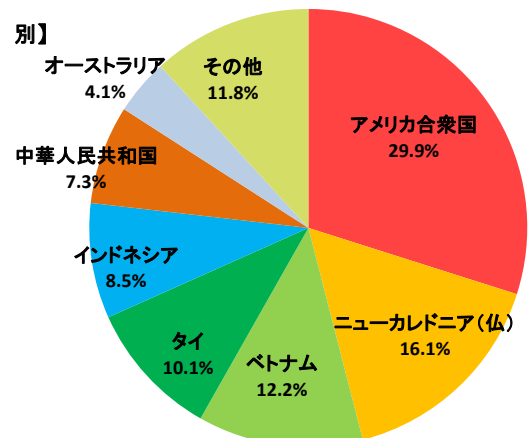


4 輸入品目別・国別グラフ (1月以降累計)

【品目別】



【国 別】

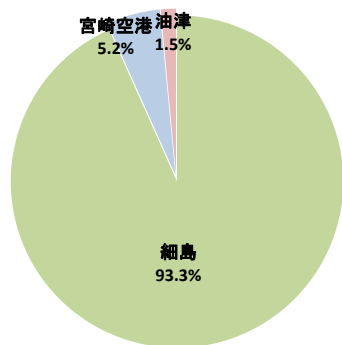


5 署所別輸出入額表

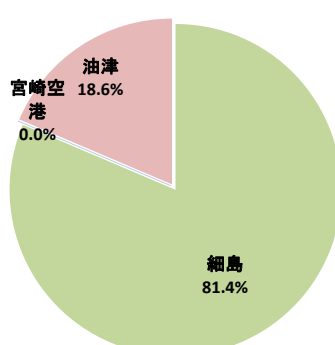
○一覧表 (単位=千円)

	区分	2月分	前年同月比	1月以降累計	前年同期比
細島税関支署	輸出	6,312,292	112.0%	11,128,281	102.3%
	輸入	2,891,130	92.9%	5,079,513	73.7%
	総額	9,203,422	105.2%	16,207,794	91.2%
宮崎空港出張所	輸出	332,170	104.5%	615,152	105.2%
	輸入	0	-	0	-
	総額	332,170	104.5%	615,152	105.2%
油津出張所	輸出	43,316	29.0%	177,971	62.4%
	輸入	368,601	56.0%	1,162,575	132.1%
	総額	411,917	51.0%	1,340,546	115.0%

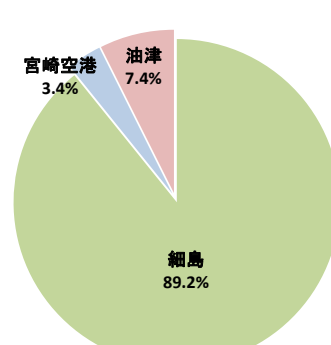
○輸出総額の割合 (1月以降累計)



○輸入総額の割合 (1月以降累計)



○輸出入総額の割合 (1月以降累計)



6 管内港別の外国貿易船・外国貿易機入港実績

○外国貿易船 (単位:隻、トン)

	区分	2月分			1月以降累計		
		隻数	純トン数	前年同月比(隻)	隻数	純トン数	前年同期比(隻)
細島港	日本籍	0	0	-	0	0	-
	外国籍	29	113,983	96.7%	52	183,753	88.1%
	計	29	113,983	96.7%	52	183,753	88.1%
油津港	日本籍	0	0	-	0	0	0.0%
	外国籍	2	39,596	100.0%	5	84,383	125.0%
	計	2	39,596	100.0%	5	84,383	100.0%

○外国貿易機 (単位:機)

	2月分		1月以降累計	
	機数	前年同月比	機数	前年同期比
宮崎空港	32	68.1%	68	67.3%

(注)

- 1 価格については、輸出は『FOB価格』、輸入は『CIF価格』を計上しています。
- 2 輸出価格は、当該輸出貨物を積載する船舶又は航空機の出港の日、輸入は当該貨物の輸入許可の日(蔵入貨物、移入貨物及び輸入許可前引取貨物は、それぞれ当該貨物の承認の日)をもつて計上しています。
- 3 統計数値の単位未満は四捨五入を行うため総数の内訳の計が一致しない場合があります。
- 4 この発表資料を引用されるときは『細島税関支署発表』の旨を付記願います。
- 5 この資料詳細に関するご質問は、以下のところまでお問い合わせ願います。



お問い合わせ先

細島税関支署:0982-56-1253 (FAX:0982-52-1090)

Eメール:moji-hososhima@customs.go.jp

門司税関ホームページ

www.customs.go.jp/moji/

門司税関HP QRコード



安全安心な社会を目指して

税関では、麻薬・けん銃などの密輸や知的財産侵害物品に関する皆様からの情報をお待ちしております。

シロイ クロイ

密輸ダイヤル(24時間) 0120-461-961