

宮 崎 県 の 貿 易 概 況

(令和2年 1月分輸出確報・輸入9桁速報値)

令和2年3月12日
細島税関支署

◎輸出 2か月連続のマイナス
◎輸入 5か月連続のマイナス

輸 出: 輸出総額は、52億34百万円(前年同月比92.7%)で、2か月連続の減少となった。
以下、前年同月比でみると、

- 品目別では、鉄鋼(約3.1倍)は著しく増加したものの、プラスチック(19.3%減)、木材及びコルク(17.6%減)は減少した。
- 国別ではインド(57.1%増)は大幅に増加、インドネシア(22.7%増)は増加したものの、アメリカ合衆国(50.2%減)は大幅に減少、台湾(12.6%減)は減少した。

価額(百万円) 輸出(品目別)	当月	前年	前年同月比	構成比 (当期)	当年累計	前年同期比	構成比 (累計)
織物用糸及び繊維製品	1,525	1,543	98.8%	29.1%	1,525	98.8%	29.1%
電気機器	1,160	1,238	93.8%	22.2%	1,160	93.8%	22.2%
プラスチック	1,024	1,269	80.7%	19.6%	1,024	80.7%	19.6%
元素及び化合物	462	438	105.6%	8.8%	462	105.6%	8.8%
鉄鋼	377	121	312.7%	7.2%	377	312.7%	7.2%
一般機械	193	231	83.7%	3.7%	193	83.7%	3.7%
木材及びコルク	126	153	82.4%	2.4%	126	82.4%	2.4%
その他	366	657	55.7%	7.0%	366	55.7%	7.0%
合計	5,234	5,648	92.7%	100.0%	5,234	92.7%	100.0%
価額(百万円) 輸出(国別)	当月	前年	前年同月比	構成比 (当期)	当年累計	前年同期比	構成比 (累計)
大韓民国	1,387	1,280	108.4%	26.5%	1,387	108.4%	26.5%
中華人民共和国	906	851	106.5%	17.3%	906	106.5%	17.3%
インド	584	372	157.1%	11.2%	584	157.1%	11.2%
アメリカ合衆国	423	849	49.8%	8.1%	423	49.8%	8.1%
タイ	387	405	95.6%	7.4%	387	95.6%	7.4%
台湾	199	227	87.4%	3.8%	199	87.4%	3.8%
インドネシア	185	151	122.7%	3.5%	185	122.7%	3.5%
その他	1,163	1,514	76.8%	22.2%	1,163	76.8%	22.2%
合計	5,234	5,648	92.7%	100.0%	5,234	92.7%	100.0%

輸 入： 輸入総額は、29億82百万円（前年同月比74. 5%）で、5か月連続の減少となった。
以下、前年同月比でみると、

- 品目別では、木材及びコルク（約8. 1倍）、木製品及びコルク製品（除家具）（約3. 6倍）は著しく増加したものの、非金属鉱物製品（47. 6%減）は減少、元素及び化合物（37. 3%減）は大幅に減少した。
- 国別では、ベトナム（約136倍）、タイ（約6. 5倍）は著しく増加したものの、アメリカ合衆国（42. 3%減）は大幅に減少、中華人民共和国（28. 8%減）は減少した。

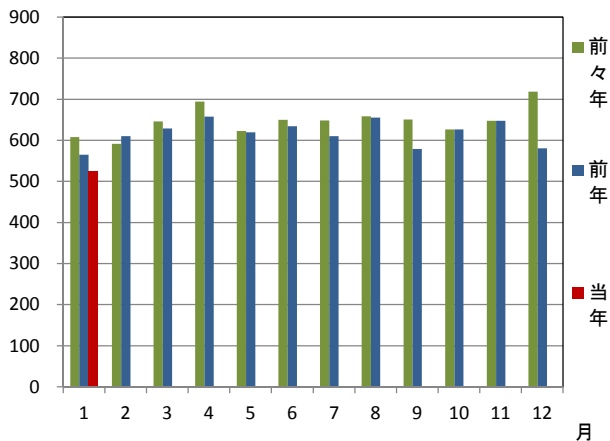
価額(百万円) 輸入(品目別)	当月	前年	前年同月比	構成比 (当期)	当年累計	前年同期比	構成比 (累計)
元素及び化合物	1,124	1,793	62.7%	37.7%	1,124	62.7%	37.7%
木製品及びコルク製品(除家具)	778	214	362.8%	26.1%	778	362.8%	26.1%
金属鉱及びくず	334	253	132.1%	11.2%	334	132.1%	11.2%
織物用繊維及びくず	173	242	71.5%	5.8%	173	71.5%	5.8%
木材及びコルク	90	11	812.2%	3.0%	90	812.2%	3.0%
非金属鉱物製品	88	168	52.4%	2.9%	88	52.4%	2.9%
パルプ及び古紙	69	103	66.9%	2.3%	69	66.9%	2.3%
その他	326	1,218	26.8%	10.9%	326	26.8%	10.9%
合計	2,982	4,002	74.5%	100.0%	2,982	74.5%	100.0%
価額(百万円) 輸入(国別)	当月	前年	前年同月比	構成比 (当期)	当年累計	前年同期比	構成比 (累計)
アメリカ合衆国	1,064	1,845	57.7%	35.7%	1,064	57.7%	35.7%
タイ	520	80	650.5%	17.4%	520	650.5%	17.4%
ベトナム	367	3	13586.3%	12.3%	367	13586.3%	12.3%
ニューカレドニア(仏)	334	253	132.1%	11.2%	334	132.1%	11.2%
中華人民共和国	305	429	71.2%	10.2%	305	71.2%	10.2%
マレーシア	86	42	206.5%	2.9%	86	206.5%	2.9%
カナダ	77	41	190.5%	2.6%	77	190.5%	2.6%
その他	229	1,310	26.8%	7.7%	229	26.8%	7.7%
合計	2,982	4,002	74.5%	100.0%	2,982	74.5%	100.0%

1 総額 (単位=千円)

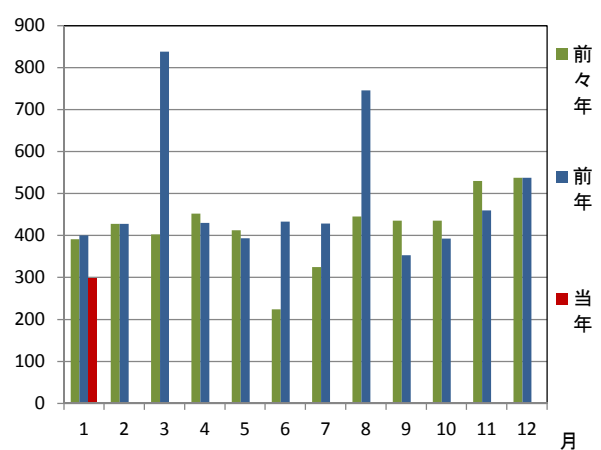
区分	1月分		1月以降累計	
	価格	前年同月比	価格	前年同期比
輸出	5,233,626	92.7%	5,233,626	92.7%
輸入	2,982,193	74.5%	2,982,193	74.5%
総額	8,215,819	85.1%	8,215,819	85.1%
差引額	2,251,433	輸出超	2,251,433	輸出超

2 輸出入貿易額推移グラフ

○輸 出 (単位=千万円)

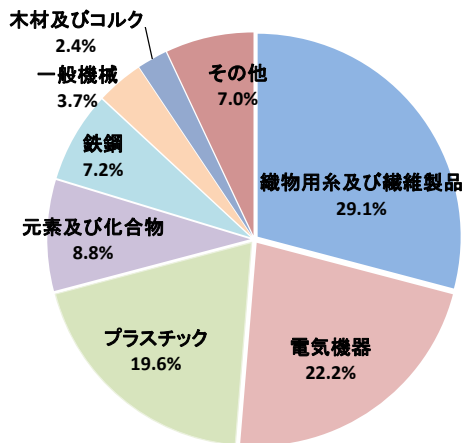


○輸 入 (単位=千万円)

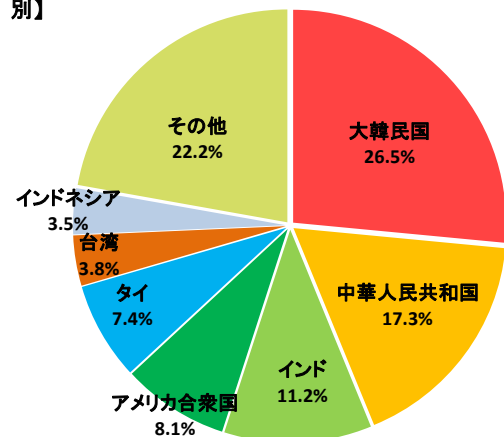


3 輸出品目別・国別グラフ (1月以降累計)

【品目別】

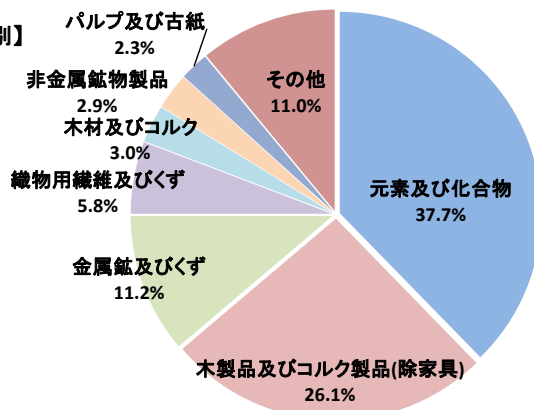


【国 別】

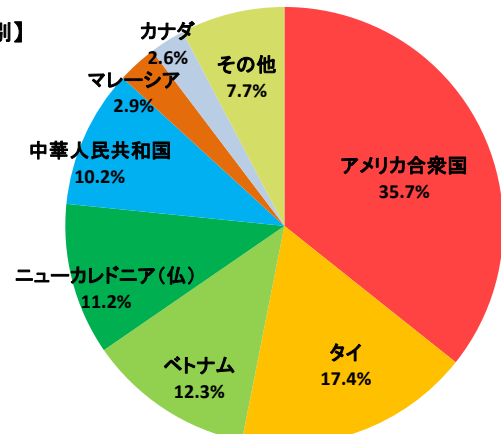


4 輸入品目別・国別グラフ (1月以降累計)

【品目別】



【国 別】



5 署所別輸出入額表

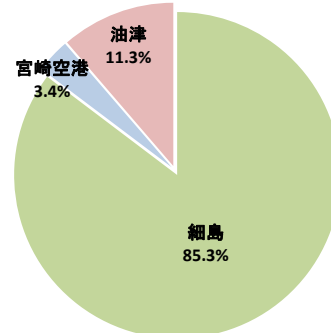
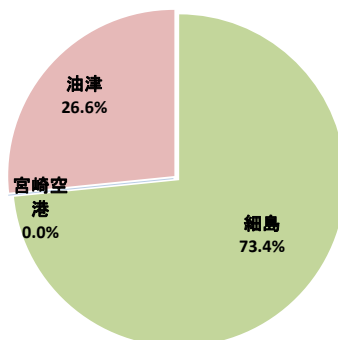
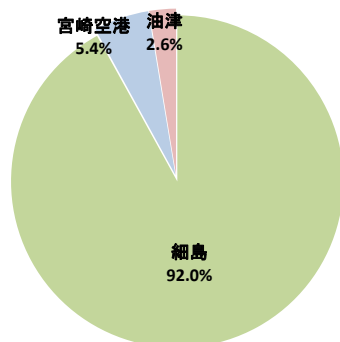
○一覧表（単位＝千円）

	区分	1月分	前年同月比	1月以降累計	前年同期比
細島税関 支署	輸出	4,815,989	91.8%	4,815,989	91.8%
	輸入	2,188,219	57.9%	2,188,219	57.9%
	総額	7,004,208	77.6%	7,004,208	77.6%
宮崎空港 出張所	輸出	282,982	106.1%	282,982	106.1%
	輸入	0	－	0	－
	総額	282,982	106.1%	282,982	106.1%
油津 出張所	輸出	134,655	99.1%	134,655	99.1%
	輸入	793,974	360.3%	793,974	360.3%
	総額	928,629	260.6%	928,629	260.6%

○輸出総額の割合（1月以降累計）

○輸入総額の割合（1月以降累計）

○輸出入総額の割合（1月以降累計）



6 管内港別の外国貿易船・外国貿易機入港実績

○外国貿易船（単位：隻、トン）

	区分	1月分			1月以降累計		
		隻数	純トン数	前年同月比(隻)	隻数	純トン数	前年同期比(隻)
細島港	日本籍	0	0	－	0	0	－
	外国籍	23	69,770	79.3%	23	69,770	79.3%
	計	23	69,770	79.3%	23	69,770	79.3%
油津港	日本籍	0	0	0.0%	0	0	0.0%
	外国籍	3	44,787	150.0%	3	44,787	150.0%
	計	3	44,787	100.0%	3	44,787	100.0%

○外国貿易機（単位：機）

	1月分		1月以降累計	
	機数	前年同月比	機数	前年同期比
宮崎空港	36	66.7%	36	66.7%

(注)

- 1 価格については、輸出は『FOB価格』、輸入は『CIF価格』を計上しています。
- 2 輸出価格は、当該輸出貨物を積載する船舶又は航空機の出港の日、輸入は当該貨物の輸入許可の日（蔵入貨物、移入貨物及び輸入許可前引取貨物は、それぞれ当該貨物の承認の日）をもって計上しています。
- 3 統計数値の単位未満は四捨五入を行うため総数の内訳の計が一致しない場合があります。
- 4 この発表資料を引用されるときは『細島税関支署発表』の旨を付記願います。
- 5 この資料詳細に関するご質問は、以下のところまでお問い合わせ願います。



お問い合わせ先

細島税関支署：0982-56-1253（FAX：0982-52-1090）

Eメール：moji-hososhima@customs.go.jp

門司税関ホームページ

www.customs.go.jp/moji/

門司税関HP QRコード



安全安心な社会を目指して

税関では、麻薬・けん銃などの密輸や知的財産侵害物品に関する皆様からの情報をお待ちしております。

シロイ クロイ

密輸ダイヤル(24時間) 0120-461-961