

宮崎県の貿易概況

(令和2年 12月分輸出確報・輸入9桁速報値)

令和3年2月5日
細島税関支署

◎輸出 10か月連続のマイナス
◎輸入 16か月連続のマイナス

輸出: 輸出総額は、57億32百万円(前年同月比98.8%)で、2020年3月以降、10か月連続のマイナスとなった。

以下、前年同月比でみると、

- 品目別では、プラスチック(2.1倍)は著しく増加したものの、電気機器(93.2%減)は大幅に減少、織物用糸及び繊維製品(27.2%減)は減少した。
- 国別では、中華人民共和国(2.0倍)は著しく増加したものの、大韓民国(12.7%減)、アメリカ合衆国(28.0%減)は減少した。

価額(百万円) 輸出(品目別)	当月	前年	前年同月比	構成比 (当期)	当年累計	前年同期比	構成比 (累計)
プラスチック	2,603	1,243	209.4%	45.4%	16,455	101.7%	24.9%
織物用糸及び繊維製品	1,067	1,465	72.8%	18.6%	11,615	55.3%	17.6%
鉄鋼	571	0	122566.3%	10.0%	9,266	156.1%	14.0%
元素及び化合物	527	483	109.1%	9.2%	5,956	103.9%	9.0%
一般機械	295	229	128.8%	5.1%	3,332	95.6%	5.0%
木材及びコルク	290	242	120.0%	5.1%	2,574	121.0%	3.9%
電気機器	118	1,737	6.8%	2.1%	12,970	89.5%	19.6%
その他	261	405	64.6%	4.5%	3,996	69.5%	6.0%
合計	5,732	5,804	98.8%	100.0%	66,164	88.6%	100.0%

価額(百万円) 輸出(国・地域別)	当月	前年	前年同月比	構成比 (当期)	当年累計	前年同期比	構成比 (累計)
中華人民共和国	1,864	912	204.4%	32.5%	18,556	114.6%	28.0%
大韓民国	1,573	1,801	87.3%	27.4%	18,404	121.6%	27.8%
インド	478	679	70.3%	8.3%	4,987	72.9%	7.5%
タイ	375	320	117.2%	6.5%	3,380	70.6%	5.1%
アメリカ合衆国	318	442	72.0%	5.6%	3,955	60.8%	6.0%
インドネシア	238	141	168.7%	4.2%	2,356	112.4%	3.6%
台湾	175	286	61.1%	3.0%	3,493	74.0%	5.3%
その他	711	1,223	58.2%	12.5%	11,033	59.8%	16.7%
合計	5,732	5,804	98.8%	100.0%	66,164	88.6%	100.0%

輸入： 輸入総額は、34億26百万円(前年同月比94.2%)で、2019年9月以降、16か月連続のマイナスとなった。

以下、前年同月比でみると、

- 品目別では、金属鉱及びびくず(36.2%増)は増加したものの、石炭、コークス及び練炭(36.5%減)は大幅に減少、元素及び化合物(20.1%減)は減少した。
- 国別では、ニューカレドニア(仏)(36.2%増)は増加したものの、オーストラリア(35.9%減)は大幅に減少、中華人民共和国(5.1%減)は減少した。

価額(百万円)	当月	前年	前年同月比	構成比 (当期)	当年累計	前年同期比	構成比 (累計)
輸入(品目別)							
元素及び化合物	871	1,090	79.9%	25.4%	7,404	62.9%	21.8%
金属鉱及びびくず	703	516	136.2%	20.5%	6,746	84.2%	19.8%
石炭、コークス及び練炭	393	619	63.5%	11.5%	3,554	61.1%	10.4%
木製品及びコルク製品(除家具)	200	12	1600.1%	5.8%	5,371	89.0%	15.8%
再輸入品	167	300	55.6%	4.9%	1,431	87.7%	4.2%
織物用繊維及びびくず	84	149	56.0%	2.4%	1,350	65.7%	4.0%
パルプ及び古紙	82	121	67.7%	2.4%	1,352	103.7%	4.0%
その他	926	832	111.6%	27.1%	6,816	34.9%	20.0%
合計	3,426	3,639	94.2%	100.0%	34,024	60.6%	100.0%

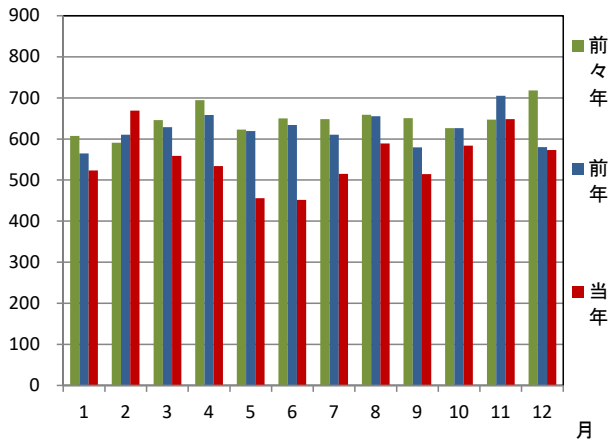
価額(百万円)	当月	前年	前年同月比	構成比 (当期)	当年累計	前年同期比	構成比 (累計)
輸入(国・地域別)							
アメリカ合衆国	849	849	100.0%	24.8%	7,937	79.8%	23.3%
ニューカレドニア(仏)	703	516	136.2%	20.5%	6,348	101.8%	18.7%
中華人民共和国	659	694	94.9%	19.2%	3,367	21.3%	9.9%
オーストラリア	596	928	64.1%	17.4%	4,535	70.3%	13.3%
タイ	233	107	217.5%	6.8%	2,523	93.5%	7.4%
インドネシア	30	15	197.7%	0.9%	1,657	67.0%	4.9%
ベトナム	4	-	全増	0.1%	2,064	80.4%	6.1%
その他	352	530	66.8%	10.3%	5,593	55.9%	16.4%
合計	3,426	3,639	94.2%	100.0%	34,024	60.6%	100.0%

1 総額 (単位=千円)

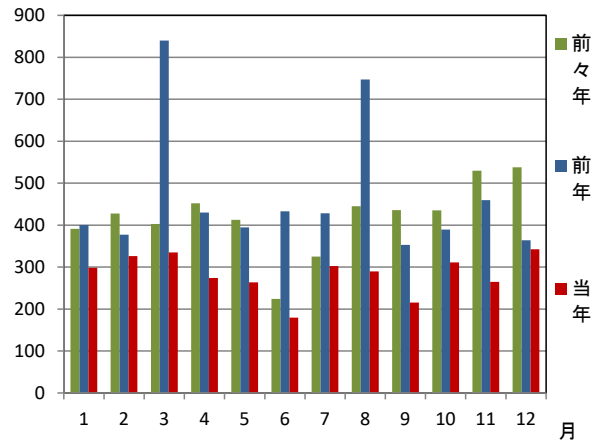
区分	12月分		1月以降累計	
	価格	前年同月比	価格	前年同期比
輸出	5,732,403	98.8%	66,164,242	88.6%
輸入	3,426,484	94.2%	34,024,171	60.6%
総額	9,158,887	97.0%	100,188,413	76.5%
差引額	2,305,919	輸出超	32,140,071	輸出超

2 輸出入貿易額推移グラフ

○輸出 (単位=千万円)

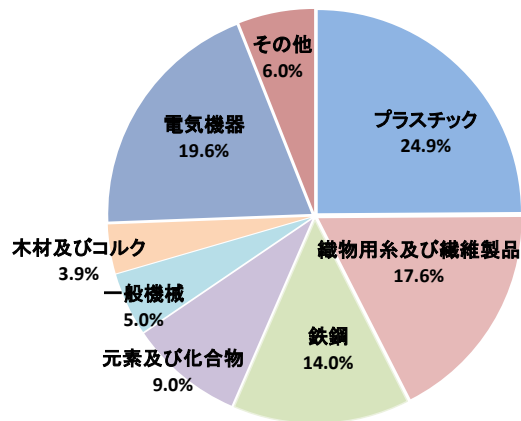


○輸入 (単位=千万円)

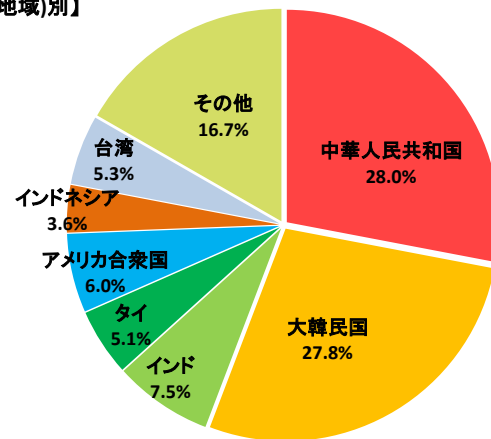


3 輸出品目別・国別(地域)グラフ (1月以降累計)

【品目別】

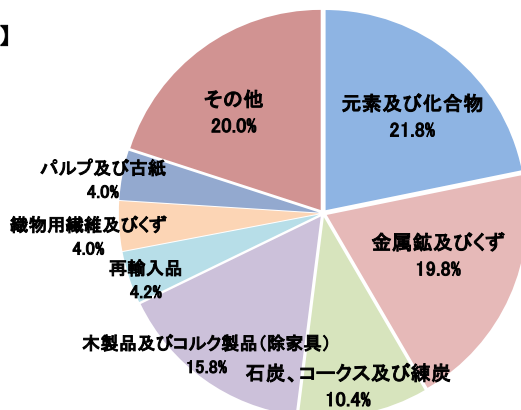


【国(地域)別】

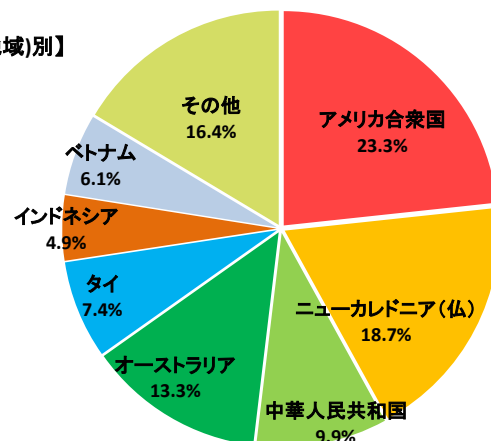


4 輸入品目別・国(地域)別グラフ (1月以降累計)

【品目別】



【国(地域)別】

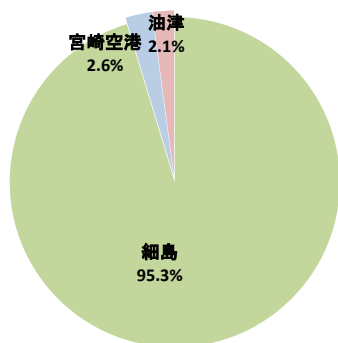


5 署所別輸出入額表

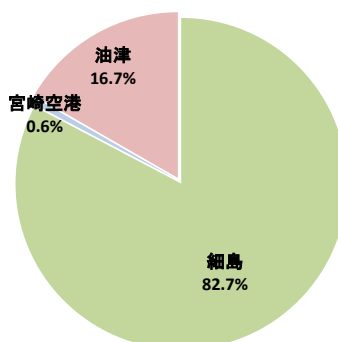
○一覧表 (単位=千円)

	区分	12月分	前年同月比	1月以降累計	前年同期比
細島税関支署	輸出	5,449,953	101.2%	63,036,587	91.3%
	輸入	3,019,108	83.7%	28,137,244	66.3%
	総額	8,469,061	94.2%	91,173,831	81.8%
宮崎空港出張所	輸出	84,197	25.5%	1,705,391	41.9%
	輸入	189,019	全増	189,019	504.2%
	総額	273,216	82.8%	1,894,410	46.1%
油津出張所	輸出	198,253	226.0%	1,422,264	89.1%
	輸入	218,357	714.3%	5,697,908	41.5%
	総額	416,610	352.2%	7,120,172	46.5%

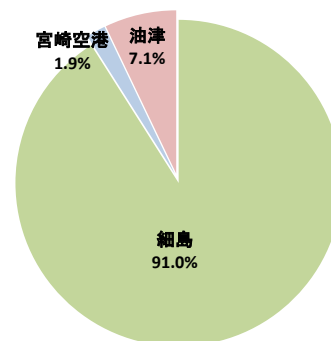
○輸出総額の割合 (1月以降累計)



○輸入総額の割合 (1月以降累計)



○輸出入総額の割合 (1月以降累計)



6 管内港別の外国貿易船・外国貿易機入港実績

○外国貿易船 (単位:隻、トン)

	区分	12月分			1月以降累計		
		隻数	純トン数	前年同月比(隻)	隻数	純トン数	前年同期比(隻)
細島港	日本籍	1	700	-	5	1,587	125.0%
	外国籍	37	150,108	115.6%	406	1,538,002	113.7%
	計	38	150,808	118.8%	411	1,539,589	113.9%
油津港	日本籍	0	0	-	2	42,348	50.0%
	外国籍	3	25,469	150.0%	34	355,457	117.2%
	計	3	25,469	150.0%	36	397,805	109.1%

○外国貿易機 (単位:機)

	12月分		1月以降累計	
	機数	前年同月比	機数	前年同期比
宮崎空港	0	0.0%	70	16.3%

(注)

- 1 価格については、輸出は『FOB価格』、輸入は『CIF価格』を計上しています。
- 2 輸出価格は、当該輸出貨物を積載する船舶又は航空機の出港の日、輸入は当該貨物の輸入許可の日(蔵入貨物、移入貨物及び輸入許可前引取貨物は、それぞれ当該貨物の承認の日)をもって計上しています。
- 3 統計数値の単位未満は四捨五入を行うため総数の内訳の計が一致しない場合があります。
- 4 この発表資料を引用されるときは『細島税関支署発表』の旨を付記願います。
- 5 この資料詳細に関するご質問は、以下のところまでお問い合わせ願います。



お問い合わせ先

細島税関支署:0982-56-1253 (FAX:0982-52-1090)

Eメール: moji-hososhima@customs.go.jp

門司税関ホームページ

www.customs.go.jp/moji/

門司税関HP QRコード



安全安心な社会を目指して

税関では、麻薬・けん銃などの密輸や知的財産侵害物品に関する皆様からの情報をお待ちしております。

シロイ クロイ

密輸ダイヤル(24時間) 0120-461-961