

宮崎県の貿易概況

(令和2年 11月分輸出確報・輸入9桁速報値)

令和3年1月12日
細島税関支署

◎輸出 9か月連続のマイナス
◎輸入 15か月連続のマイナス

輸出: 輸出総額は、64億85百万円(前年同月比92.0%)で、2020年3月以降、9か月連続のマイナスとなった。

以下、前年同月比でみると、

- 品目別では、プラスチック(1.9倍)は大幅に増加したものの、電気機器(97.3%減)、織物用糸及び繊維製品(38.3%減)は大幅に減少した。
- 国別では、インドネシア(2.1倍)は著しく増加したものの、アメリカ合衆国(17.2%減)、中華人民共和国(2.1%減)は減少した。

価額(百万円) 輸出(品目別)	当月	前年	前年同月比	構成比 (当期)	当年累計	前年同期比	構成比 (累計)
プラスチック	2,677	1,383	193.6%	41.3%	13,852	92.7%	22.9%
鉄鋼	1,452	1,252	116.0%	22.4%	8,695	146.5%	14.4%
織物用糸及び繊維製品	1,038	1,682	61.7%	16.0%	10,548	54.0%	17.5%
元素及び化合物	467	293	159.5%	7.2%	5,429	103.5%	9.0%
一般機械	261	323	80.8%	4.0%	3,037	93.3%	5.0%
木材及びコルク	187	174	107.5%	2.9%	2,284	121.1%	3.8%
電気機器	40	1,488	2.7%	0.6%	12,852	100.8%	21.3%
その他	363	455	79.6%	5.6%	3,735	69.8%	6.1%
合計	6,485	7,050	92.0%	100.0%	60,432	87.7%	100.0%

価額(百万円) 輸出(国・地域別)	当月	前年	前年同月比	構成比 (当期)	当年累計	前年同期比	構成比 (累計)
中華人民共和国	2,003	2,046	97.9%	30.9%	16,692	109.3%	27.6%
大韓民国	1,552	1,546	100.4%	23.9%	16,831	126.3%	27.9%
インド	660	636	103.7%	10.2%	4,509	73.2%	7.5%
台湾	491	515	95.3%	7.6%	3,319	74.8%	5.5%
アメリカ合衆国	355	429	82.8%	5.5%	3,637	60.0%	6.0%
タイ	352	357	98.6%	5.4%	3,006	67.3%	5.0%
インドネシア	268	128	209.2%	4.1%	2,118	108.3%	3.5%
その他	804	1,393	57.6%	12.4%	10,320	59.9%	17.0%
合計	6,485	7,050	92.0%	100.0%	60,432	87.7%	100.0%

輸入： 輸入総額は、26億50百万円(前年同月比57.7%)で、2019年9月以降、15か月連続のマイナスとなった。

以下、前年同月比でみると、

- 品目別では、粗鉱物(14.4倍)は著しく増加したものの、元素及び化合物(58.2%減)、金属鉱及びくず(47.1%減)は大幅に減少した。
- 国別では、ベトナム(83.7倍)は著しく増加したものの、中華人民共和国(78.4%減)、ニュージーランド(54.4%減)は大幅に減少した。

価額(百万円)	当月	前年	前年同月比	構成比(当期)	当年累計	前年同期比	構成比(累計)
輸入(品目別)							
金属鉱及びくず	724	1,369	52.9%	27.3%	6,043	80.6%	19.7%
木製品及びコルク製品(除家具)	508	673	75.5%	19.2%	5,172	85.8%	16.9%
元素及び化合物	424	1,013	41.8%	16.0%	6,533	61.2%	21.4%
パルプ及び古紙	183	97	188.8%	6.9%	1,270	107.4%	4.1%
粗鉱物	163	11	1438.4%	6.1%	417	210.8%	1.4%
再輸入品	142	9	1643.1%	5.4%	1,265	94.9%	4.1%
石炭、コークス及び練炭	2	484	0.4%	0.1%	3,160	60.8%	10.3%
その他	504	940	53.7%	19.0%	6,738	33.0%	22.1%
合計	2,650	4,596	57.7%	100.0%	30,598	58.3%	100.0%

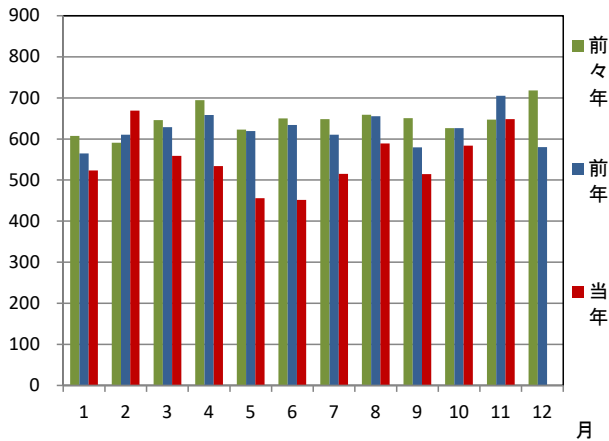
価額(百万円)	当月	前年	前年同月比	構成比(当期)	当年累計	前年同期比	構成比(累計)
輸入(国・地域別)							
ニューカレドニア(仏)	724	760	95.4%	27.3%	5,645	98.7%	18.4%
アメリカ合衆国	553	533	103.8%	20.9%	7,088	78.0%	23.2%
ニュージーランド	308	675	45.6%	11.6%	1,318	94.9%	4.3%
インド	221	78	282.8%	8.3%	774	90.4%	2.5%
ベトナム	205	2	8369.0%	7.7%	2,060	80.2%	6.7%
中華人民共和国	188	870	21.6%	7.1%	2,708	17.9%	8.9%
オーストラリア	149	510	29.3%	5.6%	3,940	71.3%	12.9%
その他	302	1,168	25.8%	11.5%	7,065	57.5%	23.1%
合計	2,650	4,596	57.7%	100.0%	30,598	58.3%	100.0%

1 総額 (単位=千円)

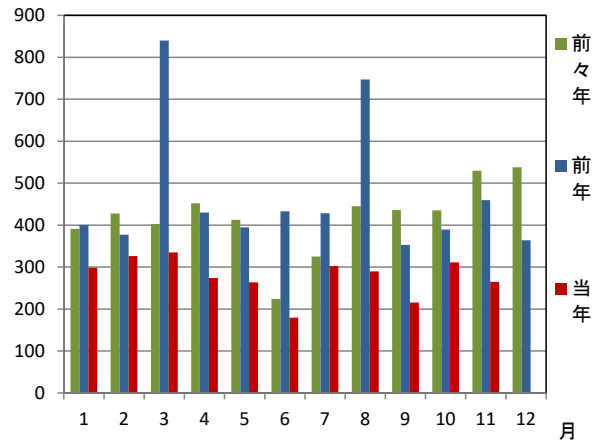
区分	11月分		1月以降累計	
	価格	前年同月比	価格	前年同期比
輸出	6,485,163	92.0%	60,431,839	87.7%
輸入	2,649,989	57.7%	30,597,687	58.3%
総額	9,135,152	78.4%	91,029,526	75.0%
差引額	3,835,174	輸出超	29,834,152	輸出超

2 輸出入貿易額推移グラフ

○輸出 (単位=千万円)

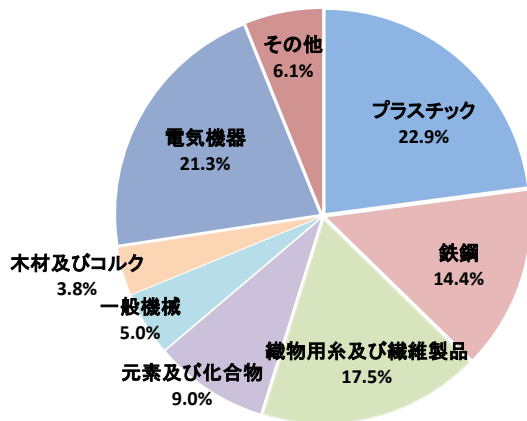


○輸入 (単位=千万円)

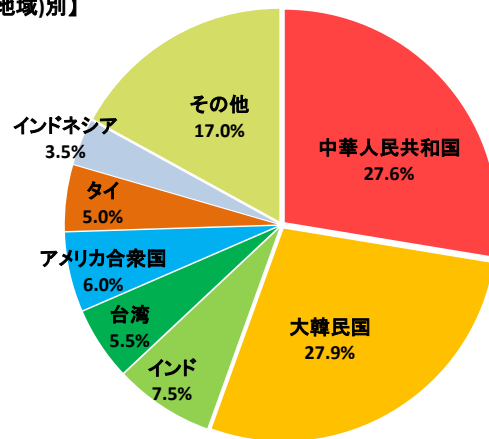


3 輸出品目別・国別(地域)グラフ (1月以降累計)

【品目別】

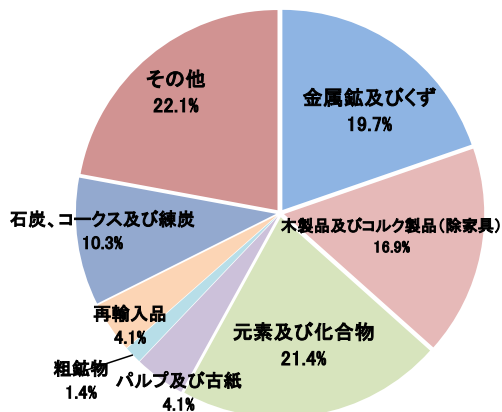


【国(地域)別】

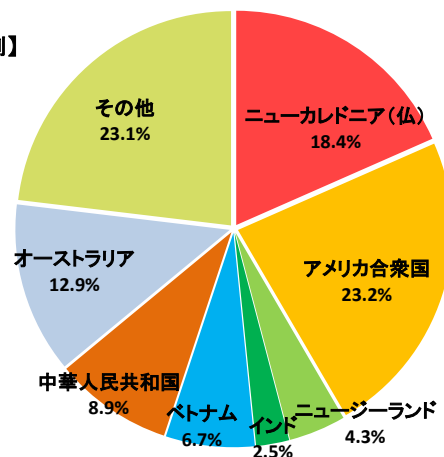


4 輸入品目別・国(地域)別グラフ (1月以降累計)

【品目別】



【国(地域)別】

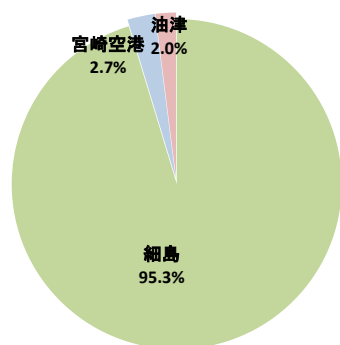


5 署所別輸出入額表

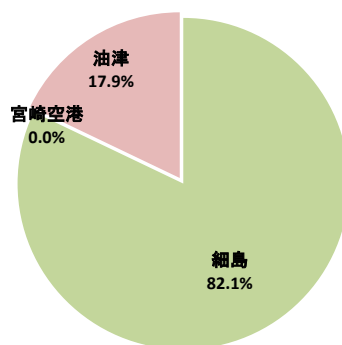
○一覧表 (単位=千円)

	区分	11月分	前年同月比	1月以降累計	前年同期比
細島税関支署	輸出	6,343,814	96.8%	57,586,634	90.5%
	輸入	2,114,006	54.5%	25,118,136	64.7%
	総額	8,457,820	81.0%	82,704,770	80.7%
宮崎空港出張所	輸出	34,974	8.8%	1,621,194	43.3%
	輸入	0	-	0	-
	総額	34,974	8.8%	1,621,194	42.9%
油津出張所	輸出	106,375	108.7%	1,224,011	81.1%
	輸入	535,983	75.1%	5,479,551	40.0%
	総額	642,358	79.1%	6,703,562	44.1%

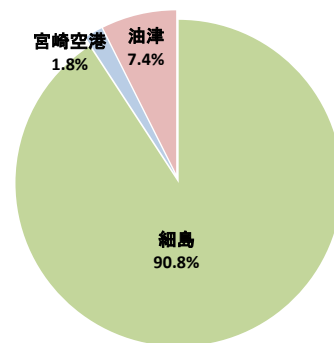
○輸出総額の割合 (1月以降累計)



○輸入総額の割合 (1月以降累計)



○輸出入総額の割合 (1月以降累計)



6 管内港別の外国貿易船・外国貿易機入港実績

○外国貿易船 (単位:隻、トン)

	区分	11月分			1月以降累計		
		隻数	純トン数	前年同月比(隻)	隻数	純トン数	前年同期比(隻)
細島港	日本籍	0	0	-	4	887	100.0%
	外国籍	37	150,249	119.4%	369	1,387,894	113.5%
	計	37	150,249	119.4%	373	1,388,781	113.4%
油津港	日本籍	0	0	-	2	42,348	50.0%
	外国籍	4	37,355	100.0%	31	329,988	114.8%
	計	4	37,355	100.0%	33	372,336	106.5%

○外国貿易機 (単位:機)

	11月分		1月以降累計	
	機数	前年同月比	機数	前年同期比
宮崎空港	0	0.0%	70	17.7%

(注)

- 1 価格については、輸出は『FOB価格』、輸入は『CIF価格』を計上しています。
- 2 輸出価格は、当該輸出貨物を積載する船舶又は航空機の出港の日、輸入は当該貨物の輸入許可の日(蔵入貨物、移入貨物及び輸入許可前引取貨物は、それぞれ当該貨物の承認の日)をもって計上しています。
- 3 統計数値の単位未満は四捨五入を行うため総数の内訳の計が一致しない場合があります。
- 4 この発表資料を引用されるときは『細島税関支署発表』の旨を付記願います。
- 5 この資料詳細に関するご質問は、以下のところまでお問い合わせ願います。



お問い合わせ先

細島税関支署:0982-56-1253 (FAX:0982-52-1090)

Eメール: moji-hososhima@customs.go.jp

門司税関ホームページ

www.customs.go.jp/moji/

門司税関HP QRコード



安全安心な社会を目指して

税関では、麻薬・けん銃などの密輸や知的財産侵害物品に関する皆様からの情報をお待ちしております。

シロイ クロイ

密輸ダイヤル(24時間) 0120-461-961