

# 宮崎県の貿易概況

(令和2年 10月分輸出確報・輸入9桁速報値)

令和2年12月3日  
細島税関支署

◎輸出 8か月連続のマイナス  
◎輸入 14か月連続のマイナス

輸出: 輸出総額は、58億40百万円(前年同月比93.3%)で、2020年3月以降、8か月連続のマイナスとなった。

以下、前年同月比でみると、

- 品目別では、木材及びコルク(2.7倍)は著しく増加したものの、織物用糸及び繊維製品(46.4%減)は大幅に減少、鉄鋼(14.8%減)は減少した。
- 国別では、大韓民国(51.9%増)は大幅に増加したものの、アメリカ合衆国(40.6%減)、台湾(34.5%減)は大幅に減少した。

輸出(品目別)	価額(百万円)	当月	前年	前年同月比	構成比(当期)	当年累計	前年同期比	構成比(累計)
電気機器		1,615	1,375	117.4%	27.7%	12,813	113.7%	23.8%
プラスチック		1,315	1,343	97.9%	22.5%	11,175	82.4%	20.7%
織物用糸及び繊維製品		823	1,534	53.6%	14.1%	9,510	53.2%	17.6%
鉄鋼		687	806	85.2%	11.8%	7,243	154.6%	13.4%
元素及び化合物		556	393	141.5%	9.5%	4,963	100.2%	9.2%
木材及びコルク		282	103	273.5%	4.8%	2,097	122.5%	3.9%
一般機械		262	342	76.5%	4.5%	2,776	94.7%	5.1%
その他		300	366	82.3%	5.1%	3,370	68.9%	6.3%
合計		5,840	6,262	93.3%	100.0%	53,947	87.2%	100.0%

輸出(国・地域別)	価額(百万円)	当月	前年	前年同月比	構成比(当期)	当年累計	前年同期比	構成比(累計)
大韓民国		1,859	1,223	151.9%	31.8%	15,278	129.7%	28.3%
中華人民共和国		1,376	1,480	92.9%	23.6%	14,689	111.0%	27.2%
インド		542	391	138.8%	9.3%	3,849	69.7%	7.1%
台湾		339	517	65.5%	5.8%	2,828	72.1%	5.2%
アメリカ合衆国		329	555	59.4%	5.6%	3,282	58.3%	6.1%
タイ		327	435	75.3%	5.6%	2,653	64.6%	4.9%
インドネシア		239	192	124.3%	4.1%	1,850	101.2%	3.4%
その他		829	1,469	56.5%	14.2%	9,518	60.1%	17.8%
合計		5,840	6,262	93.3%	100.0%	53,947	87.2%	100.0%

輸入： 輸入総額は、31億10百万円(前年同月比79.9%)で、2019年9月以降、14か月連続のマイナスとなった。

以下、前年同月比でみると、

- 品目別では、再輸入品(15.5倍)は著しく増加したものの、石炭、コークス及び練炭(39.3%減)、金属鉱及びびくず(40.2%減)は大幅に減少した。
- 国別では、ベトナム(11.9%増)は増加したものの、オーストラリア(82.3%減)は大幅に減少、中華人民共和国(27.5%減)は減少した。

価額(百万円)	当月	前年	前年同月比	構成比(当期)	当年累計	前年同期比	構成比(累計)
輸入(品目別)							
木製品及びコルク製品(除家具)	842	894	94.2%	27.1%	4,664	87.1%	16.7%
元素及び化合物	669	789	84.7%	21.5%	6,109	63.2%	21.9%
石炭、コークス及び練炭	373	614	60.7%	12.0%	3,159	67.0%	11.3%
金属鉱及びびくず	258	432	59.8%	8.3%	5,319	86.8%	19.0%
再輸入品	172	11	1550.4%	5.5%	1,123	84.8%	4.0%
パルプ及び古紙	142	100	141.8%	4.6%	1,087	100.1%	3.9%
織物用繊維及びびくず	104	173	60.2%	3.3%	1,194	67.0%	4.3%
その他	550	880	62.4%	17.7%	5,290	29.6%	18.9%
合計	3,110	3,893	79.9%	100.0%	27,945	58.3%	100.0%

1 ページ

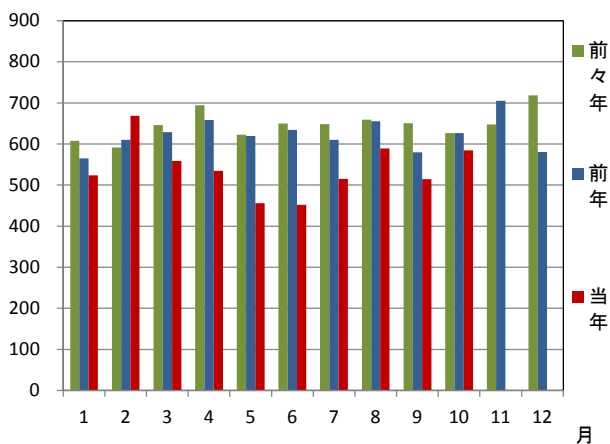
価額(百万円)	当月	前年	前年同月比	構成比(当期)	当年累計	前年同期比	構成比(累計)
輸入(国・地域別)							
アメリカ合衆国	754	793	95.1%	24.3%	6,535	76.3%	23.4%
ベトナム	464	414	111.9%	14.9%	1,855	72.3%	6.6%
タイ	433	562	77.0%	13.9%	2,230	89.5%	8.0%
インドネシア	406	20	2044.9%	13.1%	1,583	64.8%	5.7%
中華人民共和国	352	485	72.5%	11.3%	2,517	17.7%	9.0%
ニューカレドニア(仏)	259	273	95.1%	8.3%	4,920	99.2%	17.6%
オーストラリア	141	798	17.7%	4.5%	3,790	75.6%	13.6%
その他	301	548	54.8%	9.7%	4,515	58.9%	16.1%
合計	3,110	3,893	79.9%	100.0%	27,945	58.3%	100.0%

1 総額 (単位=千円)

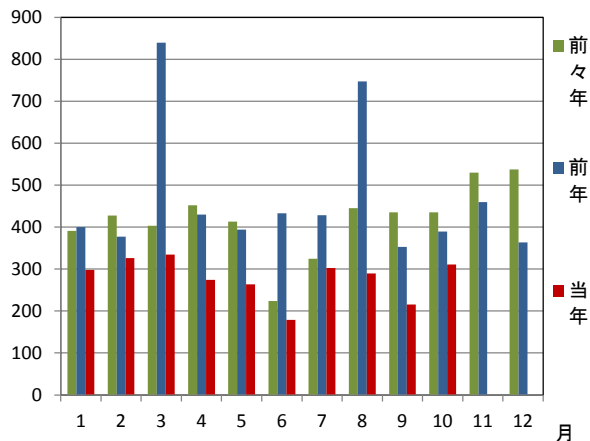
区分	10月分		1月以降累計	
	価格	前年同月比	価格	前年同期比
輸出	5,840,214	93.3%	53,946,676	87.2%
輸入	3,109,701	79.9%	27,944,913	58.3%
総額	8,949,915	88.1%	81,891,589	74.6%
差引額	2,730,513	輸出超	26,001,763	輸出超

2 輸出入貿易額推移グラフ

○輸出 (単位=千万円)

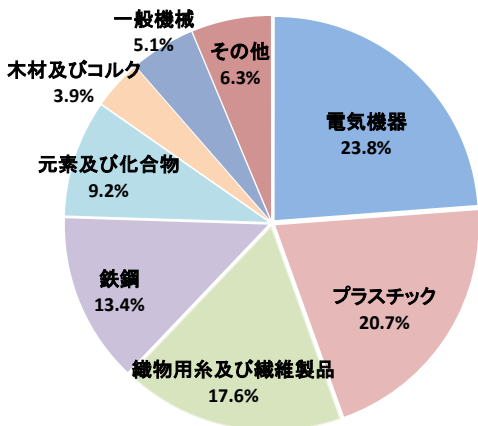


○輸入 (単位=千万円)

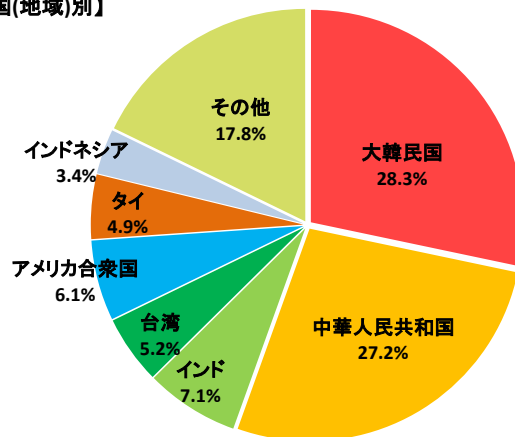


3 輸出品目別・国別(地域)グラフ (1月以降累計)

【品目別】

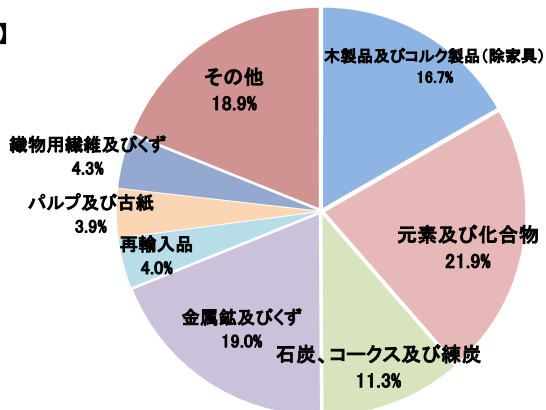


【国(地域)別】

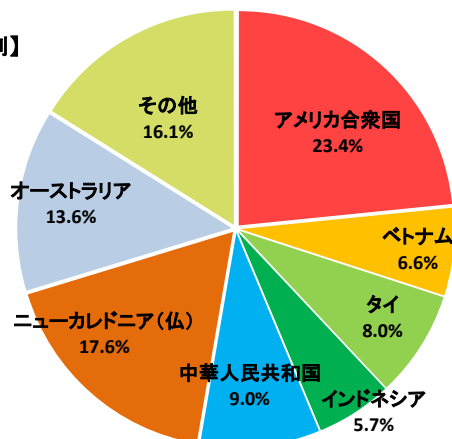


4 輸入品目別・国(地域)別グラフ (1月以降累計)

【品目別】



【国(地域)別】

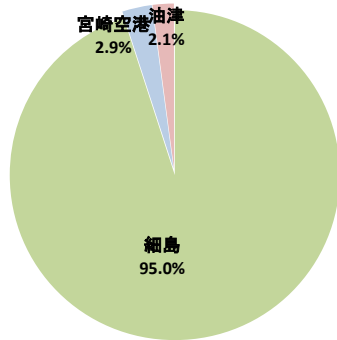


## 5 署所別輸出入額表

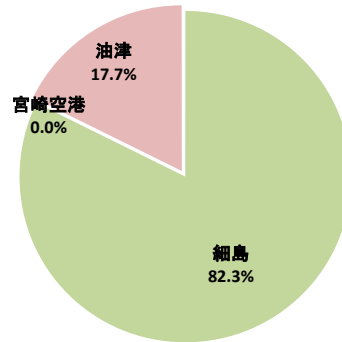
○一覧表 (単位=千円)

	区分	10月分	前年同月比	1月以降累計	前年同期比
細島税関支署	輸出	5,626,040	96.0%	51,242,820	89.7%
	輸入	2,241,993	75.0%	23,001,345	65.9%
	総額	7,868,033	88.9%	74,244,165	80.7%
宮崎空港出張所	輸出	35,745	11.3%	1,586,220	47.4%
	輸入	0	-	0	-
	総額	35,745	11.3%	1,586,220	46.9%
油津出張所	輸出	178,429	204.7%	1,117,636	79.2%
	輸入	867,708	96.1%	4,943,568	38.1%
	総額	1,046,137	105.7%	6,061,204	42.1%

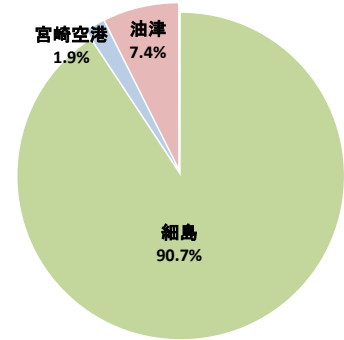
○輸出総額の割合 (1月以降累計)



○輸入総額の割合 (1月以降累計)



○輸出入総額の割合 (1月以降累計)



## 6 管内港別の外国貿易船・外国貿易機入港実績

○外国貿易船 (単位:隻、トン)

	区分	10月分			1月以降累計		
		隻数	純トン数	前年同月比(隻)	隻数	純トン数	前年同期比(隻)
細島港	日本籍	0	0	-	4	887	100.0%
	外国籍	35	124,447	125.0%	332	1,237,645	112.9%
	計	35	124,447	125.0%	336	1,238,532	112.8%
油津港	日本籍	0	0	0.0%	2	42,348	50.0%
	外国籍	5	48,126	500.0%	27	292,633	117.4%
	計	5	48,126	250.0%	29	334,981	107.4%

○外国貿易機 (単位:機)

	10月分		1月以降累計	
	機数	前年同月比	機数	前年同期比
宮崎空港	0	0.0%	70	18.8%

(注)

- 1 価格については、輸出は『FOB価格』、輸入は『CIF価格』を計上しています。
- 2 輸出価格は、当該輸出貨物を積載する船舶又は航空機の出港の日、輸入は当該貨物の輸入許可の日(蔵入貨物、移入貨物及び輸入許可前引取貨物は、それぞれ当該貨物の承認の日)をもって計上しています。
- 3 統計数値の単位未満は四捨五入を行うため総数の内訳の計が一致しない場合があります。
- 4 この発表資料を引用されるときは『細島税関支署発表』の旨を付記願います。
- 5 この資料詳細に関するご質問は、以下のところまでお問い合わせ願います。



お問い合わせ先

細島税関支署:0982-56-1253 (FAX:0982-52-1090)

Eメール: moji-hososhima@customs.go.jp

門司税関ホームページ

www.customs.go.jp/moji/

門司税関HP QRコード



安全安心な社会を目指して

税関では、麻薬・けん銃などの密輸や知的財産侵害物品に関する皆様からの情報をお待ちしております。

シロイ クロイ

密輸ダイヤル(24時間) 0120-461-961