

# 宮崎県の貿易概況

(令和元年 7月分輸出確報・輸入9桁速報値)

令和元年9月11日  
細島税関支署

◎輸出 5か月連続のマイナス

◎輸入 2か月連続のプラス

輸 出: 輸出総額は、61億3百万円(前年同月比94.1%)で、5か月連続の減少となった。  
以下、前年同月比でみると、

- 品目別では、鉄鋼(37.2%増)が大幅に増加したものの、一般機械(38.3%減)、プラスチック(11.8%減)、元素及び化合物(11.7%減)が減少した。
- 国別では、中華人民共和国(58.5%増)、イタリア(46.5%増)が大幅に増加したものの、台湾(50.6%減)、タイ(19.1%減)は大幅に減少した。

輸 入: 輸入総額は、42億75百万円(前年同月比131.5%)で、2か月連続の増加となった。  
以下、前年同月比でみると、

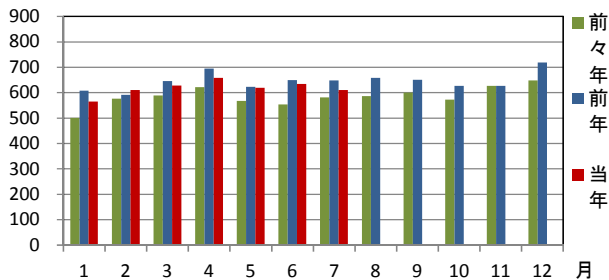
- 品目別では、織物用繊維及びびくず(41.1%減)、金属鉱及びびくず(36.4%減)が減少したものの、電気機器(約4.7倍)、木製品及びコルク製品(除く家具類)(約2.7倍)は著しく増加した。
- 国別では、ニューカレドニア(仏)(37.7%減)、アメリカ合衆国(28.6%減)は大幅に減少したものの、タイ(約4.1倍)、中華人民共和国(約2.2倍)は著しく増加した。

## 1 総額 (単位=千円)

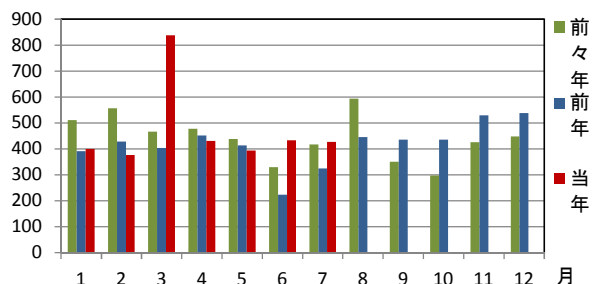
区分	7月分		1月以降累計	
	価格	前年同月比	価格	前年同期比
輸出	6,102,766	94.1%	43,253,896	97.0%
輸入	4,275,003	131.5%	32,999,385	125.2%
総額	10,377,769	106.6%	76,253,281	107.5%
差引額	1,827,763	輸出超	10,254,511	輸出超

## 2 輸出入貿易額推移グラフ

○輸 出 (単位=千万円)

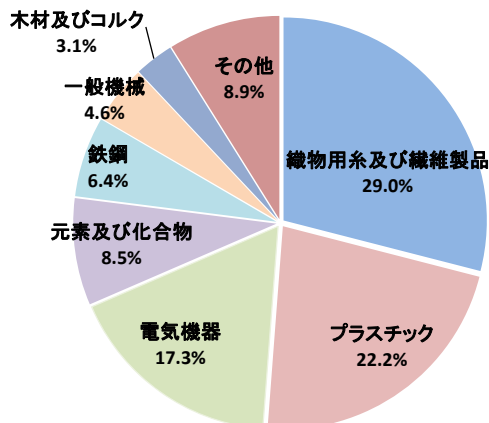


○輸 入 (単位=千万円)

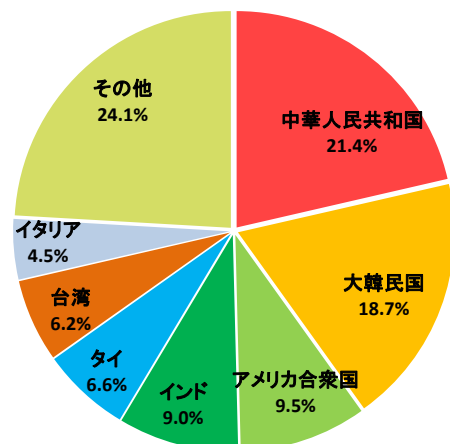


## 3 輸出品目別・国別グラフ (1月以降累計)

【品目別】

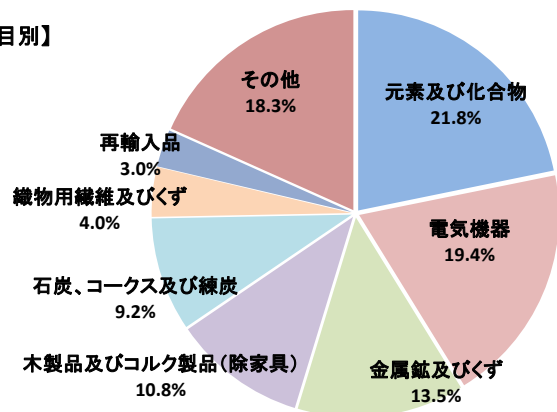


【国 別】

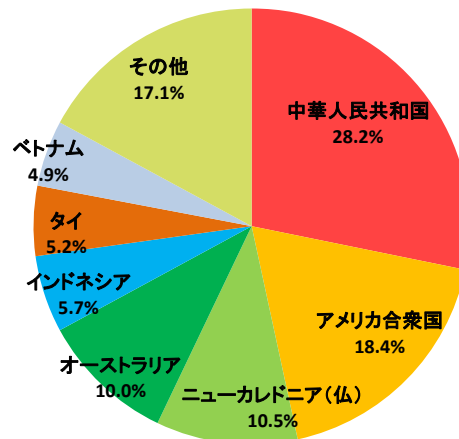


#### 4 輸入品目別・国別グラフ (1月以降累計)

【品目別】



【国別】

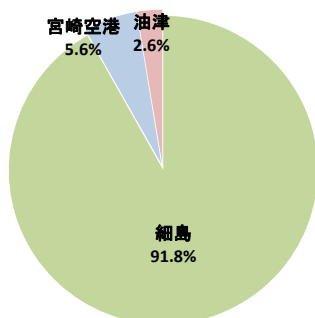


#### 5 署所別輸出入額表

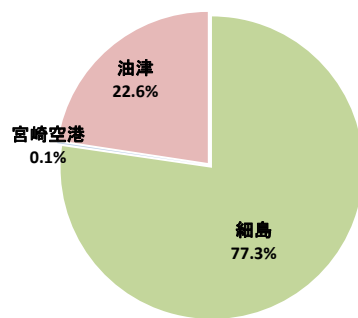
○一覧表 (単位=千円)

	区分	7月分	前年同月比	1月以降累計	前年同期比
細島税関支署	輸出	5,691,506	99.2%	39,676,954	97.8%
	輸入	3,738,060	123.9%	25,497,280	118.7%
	総額	9,429,566	107.7%	65,174,234	105.1%
宮崎空港出張所	輸出	301,593	49.2%	2,441,125	82.9%
	輸入	3,253	全増	37,488	16.6%
	総額	304,846	49.7%	2,478,613	78.1%
油津出張所	輸出	109,667	79.6%	1,135,817	102.7%
	輸入	533,690	229.9%	7,464,617	160.5%
	総額	643,357	173.9%	8,600,434	149.4%

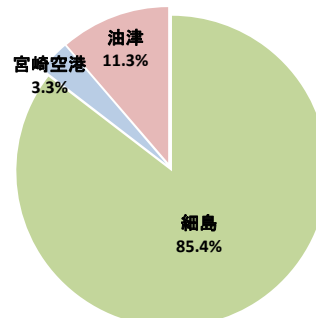
○輸出総額の割合 (1月以降累計)



○輸入総額の割合 (1月以降累計)



○輸出入総額の割合 (1月以降累計)



#### 6 管内港別の外国貿易船・外国貿易機入港実績

○外国貿易船 (単位:隻、トン)

	区分	7月分			1月以降累計		
		隻数	純トン数	前年同月比(隻)	隻数	純トン数	前年同期比(隻)
細島港	日本籍	0	0	-	4	913	133.3%
	外国籍	31	128,781	96.9%	214	854,922	101.9%
	計	31	128,781	96.9%	218	855,835	102.3%
油津港	日本籍	1	21,172	-	2	42,346	100.0%
	外国籍	2	16,839	100.0%	18	227,352	85.7%
	計	3	38,011	150.0%	20	269,698	87.0%

○外国貿易機 (単位:機)

	7月分		1月以降累計	
	機数	前年同月比	機数	前年同期比
宮崎空港	35	83.3%	294	86.5%

(注)

- 価格については、輸出は『FOB価格』、輸入は『CIF価格』を計上しています。
- 輸出価格は、当該輸出貨物を積載する船舶又は航空機の出港の日、輸入は当該貨物の輸入許可の日(蔵入貨物、移入貨物及び輸入許可前引取貨物は、それぞれ当該貨物の承認の日)をもって計上しています。
- 統計数値の単位未満は四捨五入を行うため総数の内訳の計が一致しない場合があります。
- この発表資料を引用されるときは『細島税関支署発表』の旨を付記願います。
- この資料詳細に関するご質問は、以下のところまでお問い合わせ願います。



お問い合わせ先

細島税関支署:0982-56-1253 (FAX:0982-52-1090)

Eメール:moji-hososhima@customs.go.jp

門司税関ホームページ

www.customs.go.jp/moji/

門司税関HP QRコード



安全安心な社会を目指して

税関では、麻薬・けん銃などの密輸や知的財産侵害物品に関する皆様からの情報をお待ちしております。

密輸ダイヤル(24時間) 0120-461-961