

宮崎県の貿易概況

(令和元年 5月分輸出確報・輸入9桁速報値)

令和元年7月10日
細島税関支署

◎輸出 3か月連続のマイナス

◎輸入 2か月連続のマイナス

輸出: 輸出総額は、61億92百万円(前年同月比99.4%)で、3か月連続の減少となった。
以下、前年同月比でみると、

- 品目別では、電気機器(47.3%減)は大幅に減少したものの、織物用糸及び繊維製品(13.3%増)、プラスチック(12.4%増)、鉄鋼(44.7%増)は増加した。
- 国別では、韓国(31.0%減)は大幅に減少、台湾(5.0%減)は減少したものの、中国(30.0%増)、インド(16.0%増)は増加した。

輸入: 輸入総額は、39億35百万円(前年同月比95.3%)で、2か月連続の減少となった。
以下、前年同月比でみると、

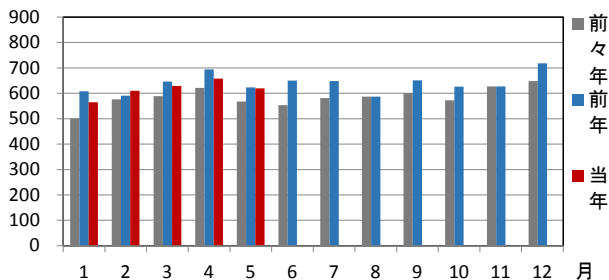
- 品目別では、金属鉱及びくず(37.3%減)は大幅に減少したものの、元素及び化合物(約3.1倍)、木製品及びコルク製品(約2.5倍)、電気機器(約4.9倍)は著しく増加した。
- 国別では、中国(約3.2倍)は著しく増加したものの、オーストラリア(50.3%減)、ニューカレドニア(37.3%減)は大幅に減少、アメリカ(5.2%減)も減少した。

1 総額 (単位=千円)

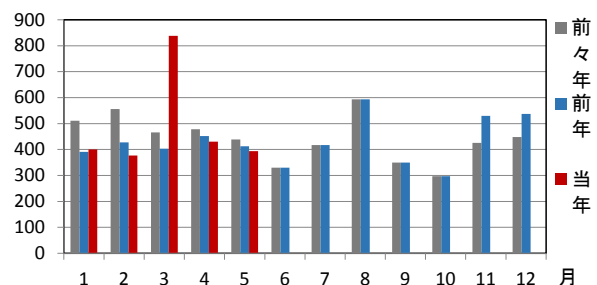
区分	5月分		1月以降累計	
	価格	前年同月比	価格	前年同期比
輸出	6,192,179	99.4%	30,809,344	97.4%
輸入	3,935,283	95.3%	24,390,239	116.9%
総額	10,127,462	97.8%	55,199,583	105.2%
差引額	2,256,896	輸出超	6,419,105	輸出超

2 輸出入貿易額推移グラフ

○輸出 (単位=千万円)

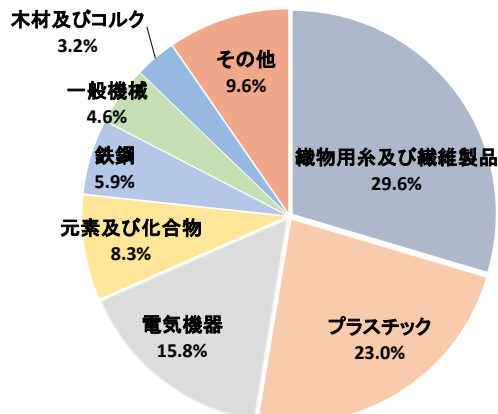


○輸入 (単位=千万円)

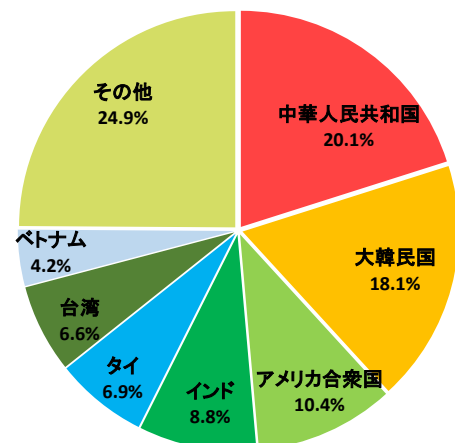


3 輸出品目別・国別グラフ (1月以降累計)

【品目別】

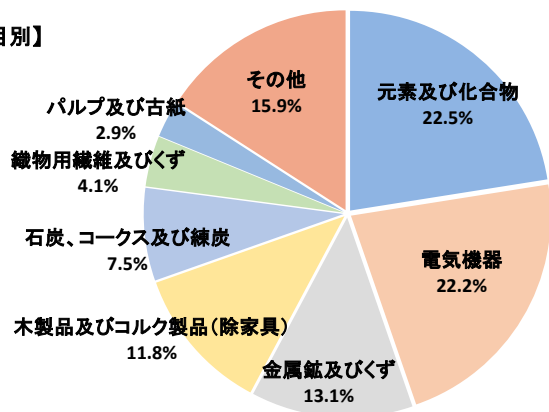


【国別】

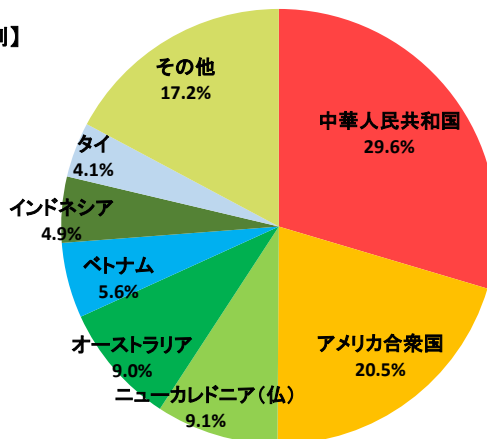


4 輸入品目別・国別グラフ (1月以降累計)

【品目別】



【国別】

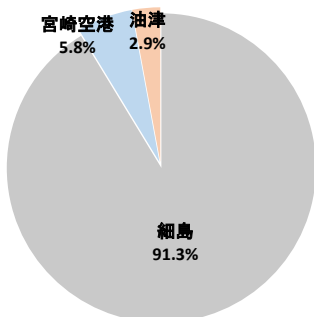


5 署所別輸出入額表

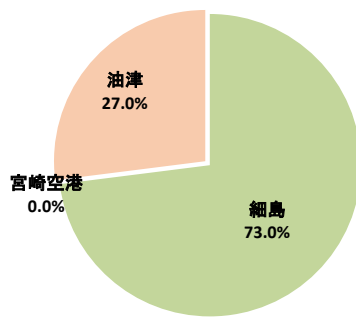
○一覧表 (単位=千円)

	区分	5月分	前年同月比	1月以降累計	前年同期比
細島税関支署	輸出	5,550,745	97.5%	28,130,054	96.7%
	輸入	3,073,548	80.9%	17,787,708	108.3%
	総額	8,624,293	90.9%	45,917,762	100.9%
宮崎空港出張所	輸出	479,218	130.3%	1,781,317	102.4%
	輸入	3,783	全増	5,935	2.6%
	総額	483,001	131.3%	1,787,252	90.9%
油津出張所	輸出	162,216	97.7%	897,973	112.2%
	輸入	857,952	259.4%	6,596,596	156.3%
	総額	1,020,168	205.4%	7,494,569	149.3%

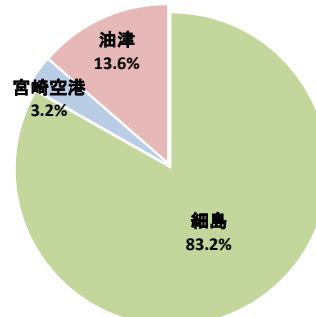
○輸出総額の割合 (1月以降累計)



○輸入総額の割合 (1月以降累計)



○輸出入総額の割合 (1月以降累計)



6 管内港別の外国貿易船・外国貿易機入港実績

○外国貿易船 (単位:隻、トン)

	区分	5月分			1月以降累計		
		隻数	純トン数	前年同月比(隻)	隻数	純トン数	前年同期比(隻)
細島港	日本籍	1	216	-	1	216	100.0%
	外国籍	25	90,001	78.1%	150	583,985	101.4%
	計	26	90,217	78.8%	151	584,201	101.3%
油津港	日本籍	0	0	0.0%	1	21,174	50.0%
	外国籍	3	35,240	150.0%	14	197,475	93.3%
	計	3	35,240	100.0%	15	218,649	88.2%

○外国貿易機 (単位:機)

	5月分		1月以降累計	
	機数	前年同月比	機数	前年同期比
宮崎空港	37	75.5%	224	89.6%

(注)

- 価格については、輸出は『FOB価格』、輸入は『CIF価格』を計上しています。
- 輸出価格は、当該輸出貨物を積載する船舶又は航空機の出港の日、輸入は当該貨物の輸入許可の日(蔵入貨物、移入貨物及び輸入許可前引取貨物は、それぞれ当該貨物の承認の日)をもって計上しています。
- 統計数値の単位未満は四捨五入を行うため総数の内訳の計が一致しない場合があります。
- この発表資料を引用されるときは『細島税関支署発表』の旨を付記願います。
- この資料詳細に関するご質問は、以下のところまでお問い合わせ願います。



お問い合わせ先
細島税関支署:0982-56-1253 (FAX:0982-52-1090)
Eメール:moji-hososhima@customs.go.jp

門司税関ホームページ
www.customs.go.jp/moji/

門司税関HP QRコード



安全安心な社会を目指して

税関では、麻薬・けん銃などの密輸や知的財産侵害物品に関する皆様からの情報をお待ちしております。

密輸ダイヤル(24時間) 0120-461-961