

博多税関支署貿易概況 [確定値：資料]

2017 年分

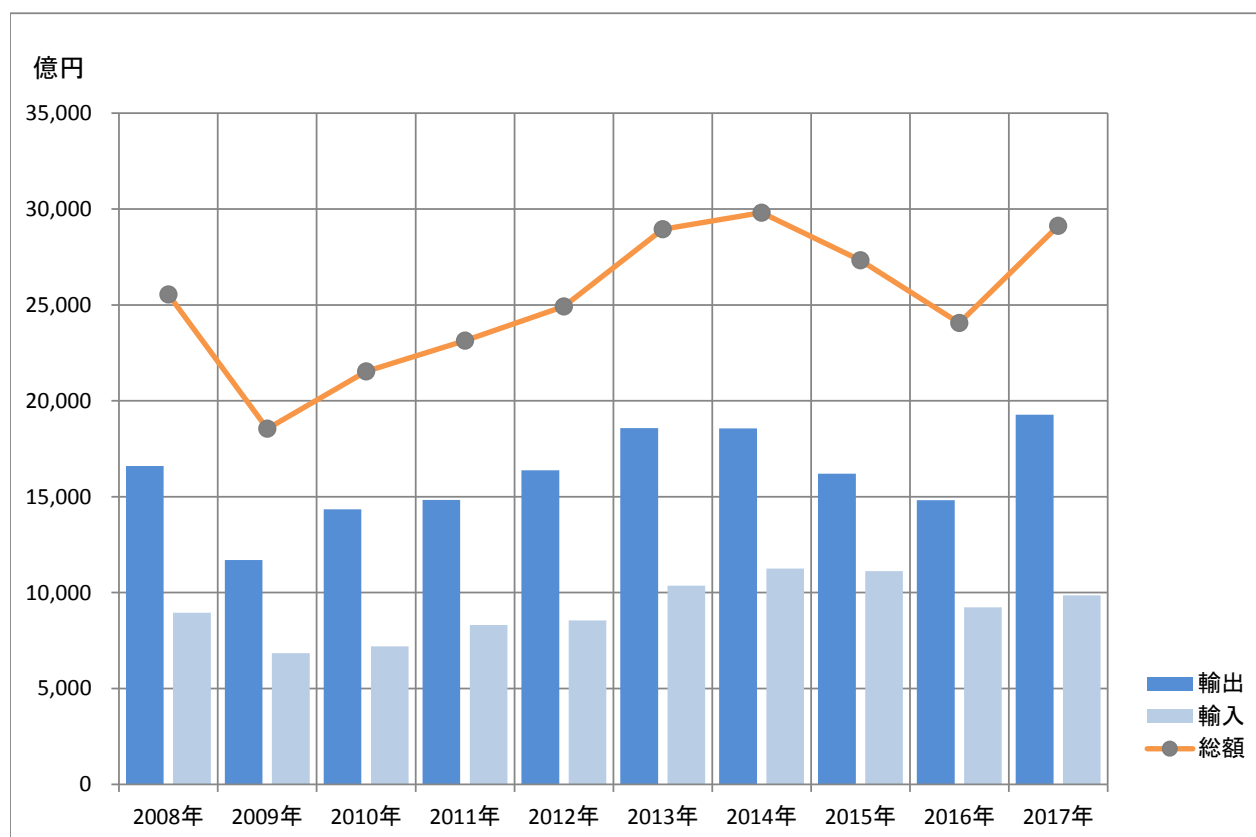
貿易額

(単位：百万円、%)

出入別 \ 区 分	2017年	2016年	前 年 比	九州経済圏 構 成 比
輸 出	1,926,825	1,482,075	130.0	21.5
輸 入	985,531	923,727	106.7	14.8
総 額	2,912,356	2,405,802	121.1	18.7
差 引	941,294	558,348	-	-

- (注) 1 輸出はFOB価格、輸入はCIF価格。ただし、特例輸入申告制度により輸入（引取）申告が行われ、まだ特例（納税）申告が行われていない輸入貨物については、輸入（引取）申告の際に申告された価格又は仕入書その他の輸入引取に係る書類に記載された貨物の価格。
- 2 輸出は積載船舶（航空機）の出港の日、輸入は輸入許可の日。
（蔵入貨物、移入貨物及び輸入許可前引取貨物はそれぞれ当該輸入貨物の承認の日）をもって計上。
- 3 九州経済圏は、福岡、佐賀、長崎、大分、熊本、宮崎、鹿児島、山口、沖縄の9県。
- 4 差引の△印は入超（輸入超過）を示す。
- 5 価額・数量の「0」は単位に満たないもの、「-」は実績がないもの。
- 6 平成25年7月分から「福岡外郵」は含まない。

最近10年間の貿易額の推移



この内容を引用される際は、博多税関支署発表による旨を付記してください。

本資料に関する問合せ先：博多税関支署 総務課 TEL092-263-8331

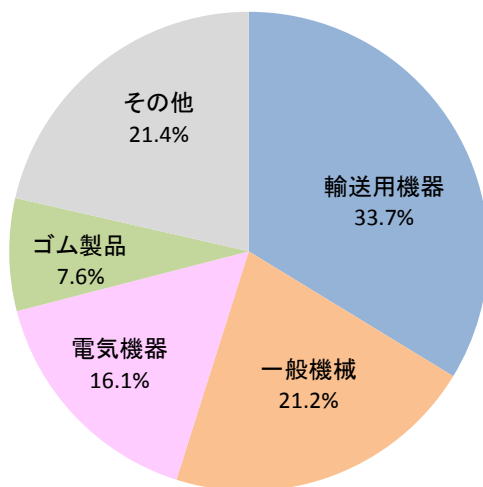
輸出主要品別表

2017年

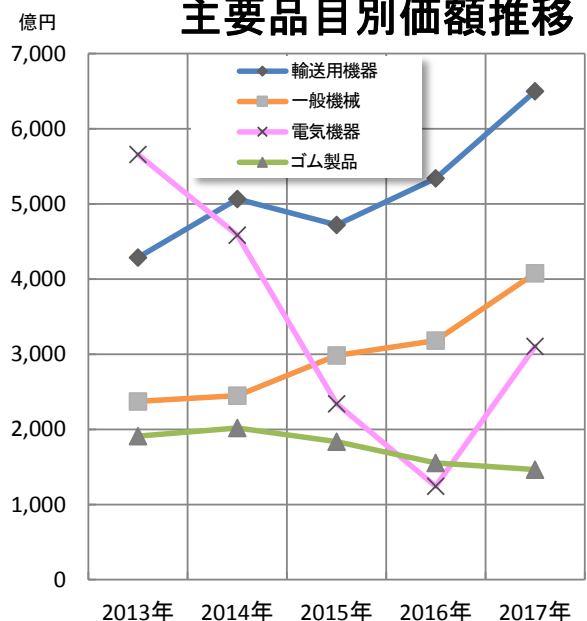
(単位:百万円、%)

品名	区分	数 量		価 額		構 成 比		
		単位	前年比	前年比	前年比	2017年	2016年	九州経済圏
総 額				1,926,825	130.0	100.0	100.0	21.5
食料品及び動物				29,604	105.4	1.5	1.9	44.8
化学製品				221,616	126.9	11.5	11.8	18.7
元素及び化合物				60,110	136.4	3.1	3.0	11.2
有機化合物				54,148	135.6	2.8	2.7	11.8
プラスチック	MT	98,007	92.9	85,175	116.8	4.4	4.9	25.1
原料別製品				187,260	97.4	9.7	13.0	15.6
ゴム製品	MT	315,695	91.9	146,401	94.3	7.6	10.5	49.0
ゴムタイヤ及びチューブ	KG	305,556,161	91.3	139,668	93.4	7.2	10.1	48.9
金属製品				9,821	105.4	0.5	0.6	27.6
機械類及び輸送用機器				1,367,693	140.1	71.0	65.9	23.9
一般機械				407,749	128.2	21.2	21.5	27.6
原動機	KG	38,417,100	127.2	38,235	146.0	2.0	1.8	24.2
事務用機器				7,815	33.9	0.4	1.6	5.2
建設用・鉱山用機械				39,983	124.0	2.1	2.2	72.3
半導体等製造装置	KG	18,489,731	141.2	230,786	137.7	12.0	11.3	29.0
電気機器				310,168	249.8	16.1	8.4	24.2
電気回路等の機器				21,306	418.4	1.1	0.3	30.0
映像機器	NO	89,689	35.6	3,142	23.7	0.2	0.9	2.2
音響・映像機器の部分品	KG	61,863	127.8	3,305	509.3	0.2	0.0	30.4
通信機				66	98.0	0.0	0.0	1.4
半導体等電子部品				211,870	467.3	11.0	3.1	25.3
自動車用等の電気機器				40,837	126.6	2.1	2.2	89.1
輸送用機器				649,776	121.7	33.7	36.0	21.9
自動車	NO	251,753	116.4	524,923	119.3	27.2	29.7	24.4
自動車の部分品	KG	36,663,025	114.3	25,216	135.6	1.3	1.3	23.3
二輪自動車類				83,534	137.8	4.3	4.1	96.0
船舶類	NO	713	78.6	15,559	110.4	0.8	1.0	2.9
雑製品				67,361	102.6	3.5	4.4	24.4
精密機器類				42,698	99.0	2.2	2.9	20.3
科学光学機器				42,697	99.0	2.2	2.9	20.3
その他の雑製品				20,620	109.0	1.1	1.3	38.0
記録媒体(含記録済)	NO	2,590	41.8	43	1099.6	0.0	0.0	11.1
再輸出品				21,699	125.9	1.1	1.2	17.3

輸出主要品の割合



主要品目別価額推移



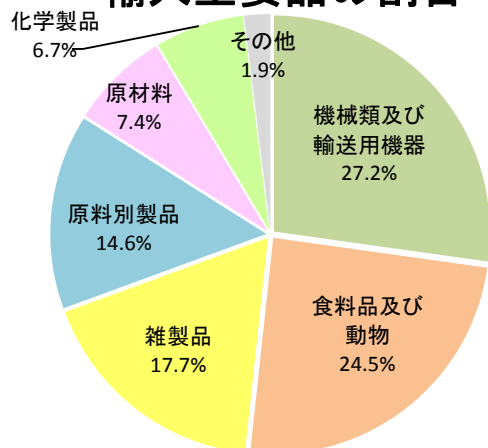
輸入主要品別表

2017年

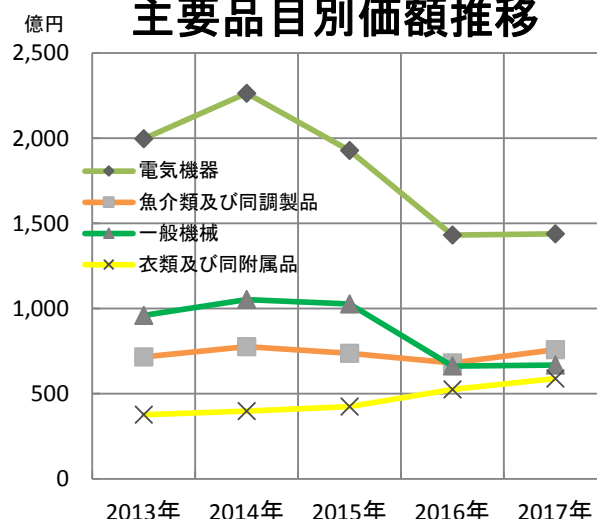
(単位:百万円、%)

区 分		数 量		価 額		構 成 比		
品 名	単位		前年比		前年比	2017年	2016年	九州経済圏
総 額				985,531	106.7	100.0	100.0	14.8
食料品及び動物				241,348	108.2	24.5	24.2	42.5
肉類及び同調製品	MT	102,182	94.8	37,026	106.2	3.8	3.8	71.7
鶏肉	MT	53,483	89.2	13,629	111.1	1.4	1.3	89.8
魚介類及び同調製品	MT	127,801	106.5	75,900	111.5	7.7	7.4	48.7
魚介類	KG	106,239,096	107.5	61,892	110.0	6.3	6.1	48.0
魚介類の調製品	MT	21,561	102.2	14,008	118.5	1.4	1.3	52.0
穀物及び同調製品	MT	1,033,263	104.4	34,548	106.0	3.5	3.5	24.7
小麦及びメスリン	MT	526,973	114.9	15,846	128.4	1.6	1.3	79.7
果 実 及 び 野 菜	KG	297,900,548	100.1	48,481	104.1	4.9	5.0	55.6
飼 料	MT	509,341	110.1	23,236	111.6	2.4	2.3	24.9
原材料				73,025	125.0	7.4	6.3	10.7
採油用の種・ナット及び核	MT	337,274	103.4	18,923	110.7	1.9	1.9	88.5
生ゴム	MT	134,860	108.1	29,608	148.9	3.0	2.2	41.5
木材及びコルク				14,192	110.5	1.4	1.4	63.6
木材				12,972	111.3	1.3	1.3	63.8
化学製品				65,669	106.8	6.7	6.7	18.2
元素及び化合物				24,995	97.4	2.5	2.8	11.3
プラスチック	MT	107,590	108.8	23,323	113.6	2.4	2.2	38.6
原料別製品				143,558	106.7	14.6	14.6	24.0
木製品及びコルク製品（除家具）				31,965	110.8	3.2	3.1	37.8
合板・ウッドパネル				12,661	111.8	1.3	1.2	63.7
織物用糸及び繊維製品				28,487	107.9	2.9	2.9	57.4
金属製品				28,352	104.3	2.9	2.9	26.4
機械類及び輸送用機器				268,207	102.1	27.2	28.4	20.3
一般機械				66,848	100.9	6.8	7.2	21.8
事務用機器				6,266	114.7	0.6	0.6	16.7
ポンプ及び遠心分離機				8,025	104.5	0.8	0.8	23.9
電気機器				143,838	100.5	14.6	15.5	19.8
音響・映像機器（含部品）				20,374	122.7	2.1	1.8	28.3
半導体等電子部品				25,824	55.2	2.6	5.1	8.9
輸送用機器				57,521	107.6	5.8	5.8	20.0
自動車の部分品	KG	65,891,034	108.1	43,780	108.6	4.4	4.4	20.7
雑製品				174,500	108.2	17.7	17.5	45.8
家具	KG	143,710,431	97.2	51,139	102.5	5.2	5.4	42.4
衣類及び同付属品				58,916	112.3	6.0	5.7	58.6
はき物	KG	9,578,740	98.2	14,364	99.6	1.5	1.6	71.3
精密機器類				10,797	126.1	1.1	0.9	21.2
その他の雑製品				32,668	109.1	3.3	3.2	45.2

輸入主要品の割合



主要品目別価額推移



輸出入主要国（地域）別表

2017年

(単位:百万円、%)

区 分 国（地域）	輸 出				輸 入			
	価 額	前年比	構 成 比	九州経済 圏構成比	価 額	前年比	構 成 比	九州経済 圏構成比
総 額	1,926,825	130.0	100.0	21.5	985,531	106.7	100.0	14.8
ア ジ ア	1,407,996	138.0	73.1	25.9	733,130	105.7	74.4	25.2
韓国	467,586	153.0	24.3	27.4	83,399	98.4	8.5	18.0
中国	540,945	120.4	28.1	32.3	350,599	101.1	35.6	30.9
台湾	143,080	109.4	7.4	31.8	18,049	118.9	1.8	5.6
香港	93,241	300.1	4.8	23.5	306	164.5	0.0	4.4
ベトナム	49,316	321.3	2.6	24.6	73,818	112.8	7.5	54.9
タイ	32,929	197.9	1.7	12.5	64,773	107.4	6.6	33.9
シンガポール	18,885	88.9	1.0	7.5	4,594	94.2	0.5	24.3
マレーシア	16,055	169.1	0.8	10.7	21,043	118.9	2.1	18.3
インドネシア	11,886	117.0	0.6	10.1	58,193	125.0	5.9	18.4
大 洋 州	19,858	115.2	1.0	7.6	22,016	108.7	2.2	2.7
オーストラリア	17,253	110.9	0.9	9.2	18,027	108.4	1.8	2.3
北 米	203,966	115.3	10.6	15.2	108,190	107.9	11.0	20.0
カナダ	18,580	173.8	1.0	17.8	23,829	112.4	2.4	16.0
アメリカ	185,385	111.5	9.6	15.0	83,964	106.6	8.5	21.4
中 南 米	46,858	118.8	2.4	8.2	34,905	119.9	3.5	8.3
ブラジル	10,962	119.3	0.6	49.5	19,914	116.4	2.0	16.0
西 欧	165,591	118.2	8.6	19.5	61,485	107.7	6.2	25.8
英国	15,275	200.4	0.8	8.0	3,235	97.6	0.3	16.2
オランダ	7,183	84.7	0.4	4.6	3,322	74.5	0.3	44.1
ベルギー	25,519	108.3	1.3	52.3	2,920	184.5	0.3	63.0
フランス	13,989	90.3	0.7	32.8	5,136	103.6	0.5	11.9
ドイツ	63,234	117.9	3.3	50.0	12,867	101.1	1.3	23.0
スペイン	6,657	150.5	0.3	12.2	2,270	82.1	0.2	8.6
中東欧・ロシア等	18,092	92.7	0.9	20.2	18,677	101.7	1.9	7.7
ロシア	10,692	108.6	0.6	21.7	15,303	101.1	1.6	8.1
(EU)	166,930	118.2	8.7	19.9	53,001	106.4	5.4	25.2
中 東	45,557	89.8	2.4	14.9	3,788	133.3	0.4	0.3
サウジアラビア	8,867	66.2	0.5	16.8	704	133.8	0.1	0.1
アラブ首長国連邦	28,186	96.3	1.5	16.6	2,104	147.1	0.2	0.6
ア フ リ カ	18,908	107.7	1.0	19.8	3,341	151.7	0.3	2.8
エジプト	4,770	84.8	0.2	50.0	333	184.5	0.0	76.2
南アフリカ	4,732	132.2	0.2	20.0	752	184.2	0.1	1.0

