

博多税関支署貿易概況 [確定値：資料]

平成 27 年分

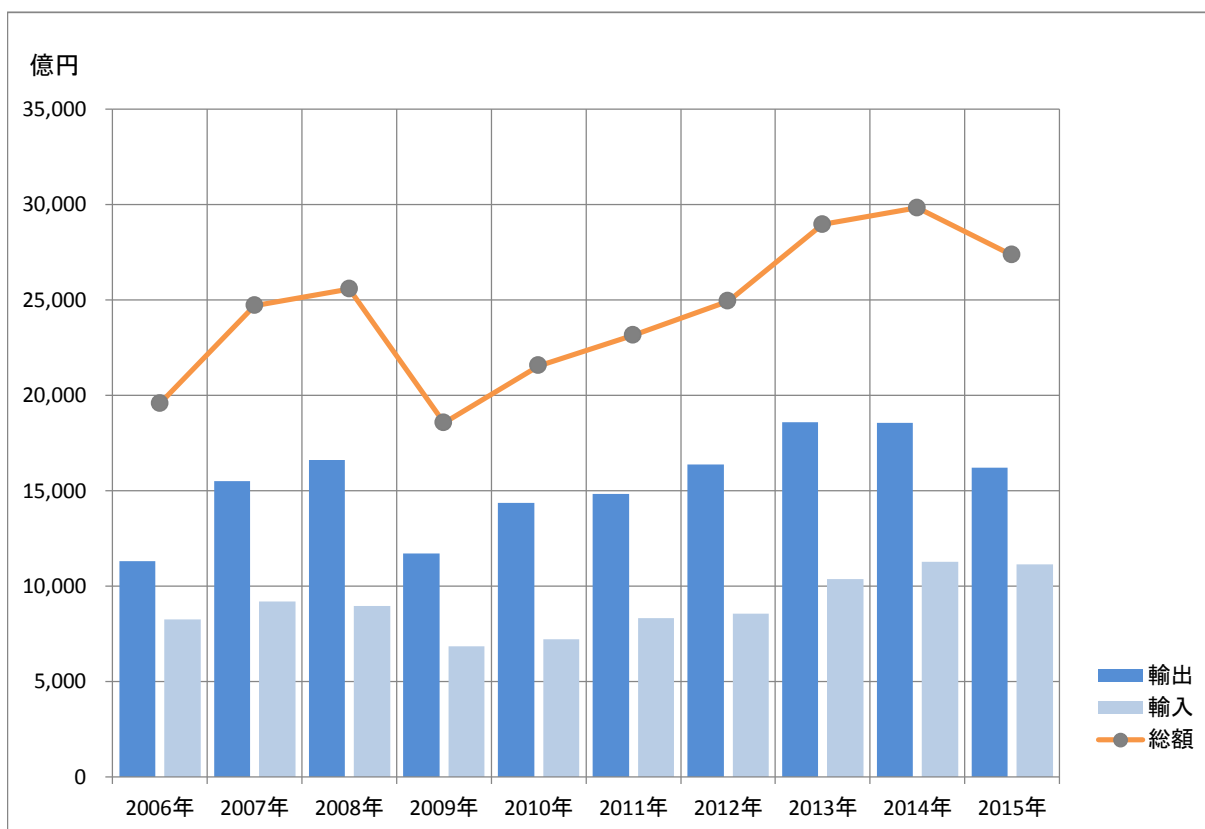
貿易額

(単位：百万円、%)

区 分 出入別	平成 27 年	平成 26年	前 年 比	九州経済圏 構 成 比
輸 出	1,620,625	1,856,165	87.3	20.5
輸 入	1,112,657	1,125,039	98.9	15.5
総 額	2,733,282	2,981,204	91.7	18.1
差 引	507,968	731,125	-	-

- (注) 1 数値は、通関ベース。
(輸出はFOB価格、輸入はCIF価格。ただし、特例輸入申告制度により輸入(引取)申告が行われ、まだ特例(納税)申告が行われていない輸入貨物については、輸入(引取)申告の際に申告された価格又は仕入書その他の輸入引取に係る書類に記載された貨物の価格。)
- 2 輸出は積載船舶(航空機)の出港の日、輸入は輸入許可の日。
(蔵入貨物、移入貨物及び輸入許可前引取貨物はそれぞれ当該輸入貨物の承認の日)をもって計上。
- 3 九州経済圏は、福岡、佐賀、長崎、大分、熊本、宮崎、鹿児島、山口、沖縄の9県。
- 4 差引の△印は入超(輸入超過)を示す。
- 5 価額・数量の「0」は単位に満たないもの、「-」は実績がないもの。
- 6 平成25年7月分から「福岡外郵」は含まない。

最近10年間の貿易額の推移



この内容を引用される際は、博多税関支署発表による旨を付記してください。
本資料に関する問合せ先：博多税関支署 総務課 TEL092-263-8331
門司税関のホームページでもご覧いただけます。http://www.customs.go.jp/moji/

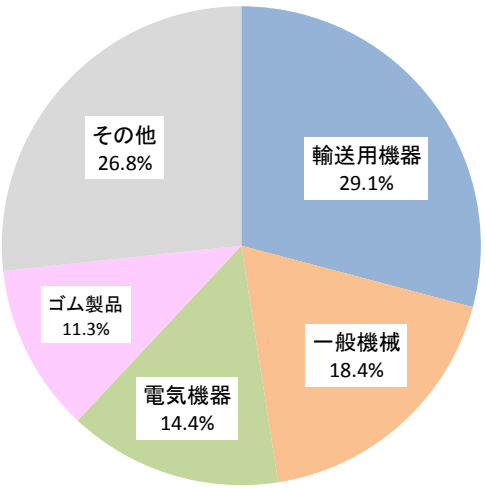
輸出主要品別表

平成27年

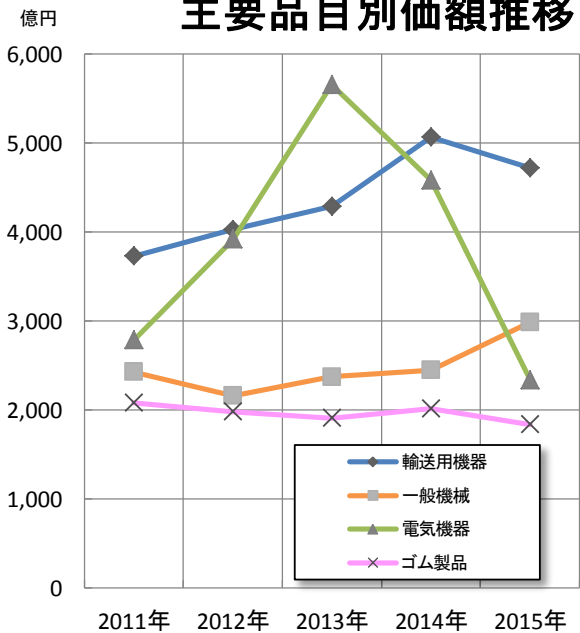
(単位:百万円、%)

品名	区分	数量		価額		構成比		
		単位	前年比	前年比	前年比	平成27年	平成26年	九州経済圏
総額				1,620,625	87.3	100.0	100.0	20.5
食料品及び動物				29,549	151.0	1.8	1.1	48.7
化学製品				194,720	97.4	12.0	10.8	17.0
元素及び化合物				46,313	96.6	2.9	2.6	8.9
有機化合物				42,977	95.1	2.7	2.4	9.4
プラスチック	MT	123,454	103.8	76,464	100.4	4.7	4.1	24.3
原料別製品				225,354	92.5	13.9	13.1	16.6
ゴム製品	MT	342,922	87.8	183,739	91.1	11.3	10.9	52.7
ゴムタイヤ及びチューブ	KG	336,888,864	87.5	177,703	90.9	11.0	10.5	52.9
金属製品				10,772	92.7	0.7	0.6	26.7
機械類及び輸送用機器				1,004,447	83.0	62.0	65.2	22.0
一般機械				298,402	121.8	18.4	13.2	28.2
原動機	KG	33,012,356	103.6	30,734	121.7	1.9	1.4	22.5
事務用機器				48,074	142.0	3.0	1.8	28.2
建設用・鉱山用機械				29,457	124.4	1.8	1.3	69.1
半導体等製造装置	KG	5,492,441	85.3	103,266	122.3	6.4	4.5	25.1
電気機器				233,967	51.0	14.4	24.7	20.5
電気回路等の機器				4,714	71.1	0.3	0.4	15.5
映像機器	NO	1,657,795	55.2	111,822	67.4	6.9	8.9	63.1
音響・映像機器の部分品	KG	129,800	19.0	1,895	19.1	0.1	0.5	13.5
通信機				37	30.4	0.0	0.0	0.6
半導体等電子部品				60,134	28.9	3.7	11.2	8.5
自動車用等の電気機器				28,122	88.4	1.7	1.7	86.0
輸送用機器				472,079	93.2	29.1	27.3	20.0
自動車	NO	179,192	93.8	371,964	96.4	23.0	20.8	21.6
自動車の部分品	KG	29,893,354	83.4	17,647	88.3	1.1	1.1	16.7
二輪自動車類				70,289	77.6	4.3	4.9	95.5
船舶類	NO	999	74.3	11,212	117.3	0.7	0.5	2.6
雑製品				101,766	102.8	6.3	5.3	38.9
精密機器類				73,639	94.6	4.5	4.2	36.6
科学光学機器				73,638	94.6	4.5	4.2	36.6
その他の雑製品				25,957	130.6	1.6	1.1	49.5
記録媒体(含記録済)	NO	44,357	34.6	52	36.1	0.0	0.0	6.6
再輸出品				34,358	62.4	2.1	3.0	23.3

輸出主要品の割合



主要品目別価額推移



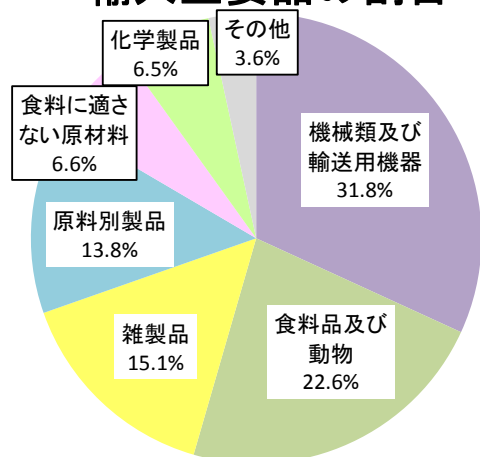
輸入主要品別表

平成27年

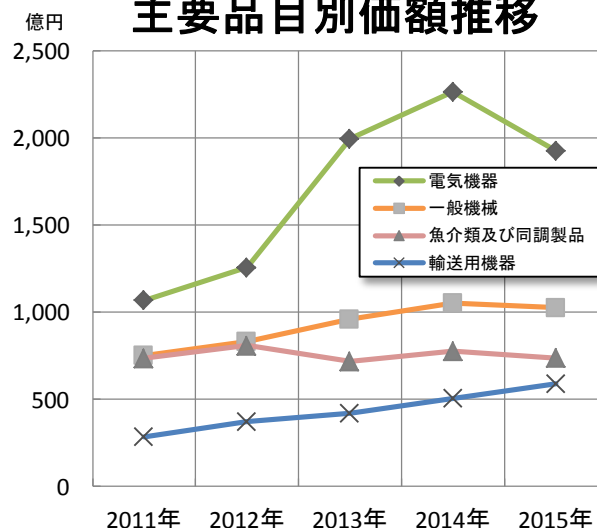
(単位:百万円、%)

品 名	区 分	数 量		価 額		構 成 比		
		単位	前年比	前年比	前年比	平成27年	平成26年	九州経済圏
総 額				1,112,657	98.9	100.0	100.0	15.5
食料品及び動物				251,908	104.3	22.6	21.5	40.5
肉類及び同調製品	MT	100,109	107.5	39,342	112.0	3.5	3.1	75.1
鶏肉(生鮮・冷凍)	MT	56,080	107.8	16,361	106.8	1.5	1.4	90.8
魚介類及び同調製品	MT	128,394	96.8	73,653	94.9	6.6	6.9	45.1
魚介類(生鮮・冷凍)	KG	105,838,035	95.4	58,968	92.6	5.3	5.7	43.2
魚介類の調製品	MT	22,556	103.8	14,685	105.5	1.3	1.2	54.5
穀物及び同調製品	MT	1,031,961	94.3	43,144	99.7	3.9	3.8	26.2
小麦及びメスリン	MT	495,854	93.8	17,456	91.2	1.6	1.7	81.2
果 実 及 び 野 菜	KG	277,056,287	99.3	47,094	110.8	4.2	3.8	52.1
飼 料	MT	463,349	98.7	24,782	107.5	2.2	2.0	22.6
食料に適さない原材料				73,983	97.5	6.6	6.7	9.5
採油用の種・ナット及び核	MT	360,514	118.9	22,957	115.7	2.1	1.8	87.0
生ゴム	MT	109,020	101.8	21,874	92.9	2.0	2.1	35.9
木材及びコルク				14,423	93.2	1.3	1.4	58.1
木材				13,355	91.7	1.2	1.3	59.1
化学製品				72,321	94.0	6.5	6.8	20.2
元素及び化合物				33,995	92.3	3.1	3.3	15.1
プラスチック	MT	88,085	98.0	21,847	98.4	2.0	2.0	37.3
原料別製品				153,783	101.5	13.8	13.5	26.0
木製品及びコルク製品(除家具)				31,771	93.6	2.9	3.0	33.8
合板・ウッドパネル				14,384	90.1	1.3	1.4	62.6
織物用糸及び繊維製品				27,548	103.6	2.5	2.4	55.1
金属製品				31,368	103.2	2.8	2.7	30.4
機械類及び輸送用機器				354,294	92.7	31.8	34.0	28.0
一般機械				102,652	97.5	9.2	9.4	32.9
事務用機器				44,950	99.2	4.0	4.0	75.7
ポンプ及び遠心分離機				6,048	75.0	0.5	0.7	16.8
電気機器				192,729	85.1	17.3	20.1	26.0
音響・映像機器(含部品)				18,736	89.8	1.7	1.9	22.3
半導体等電子部品				75,109	60.5	6.8	11.0	24.5
輸送用機器				58,913	116.5	5.3	4.5	28.0
自動車の部分品	KG	51,976,998	117.9	42,788	117.3	3.8	3.2	24.2
雑製品				168,506	108.3	15.1	13.8	41.0
家具	KG	135,615,839	91.0	53,435	104.3	4.8	4.6	44.0
衣類及び同付属品				42,521	107.0	3.8	3.5	39.9
はき物	KG	9,138,002	91.7	15,690	103.2	1.4	1.4	69.3
精密機器類				15,088	221.5	1.4	0.6	25.3
その他の雑製品				35,759	97.6	3.2	3.3	43.3

輸入主要品の割合



主要品目別価額推移



輸出入主要国（地域）別表

平成27年

(単位:百万円、%)

区 分 国（地域）	輸 出				輸 入			
	価 額	前年比	構 成 比	九州経済圏 構成比	価 額	前年比	構 成 比	九州経済圏 構成比
総 額	1,620,625	87.3	100.0	20.5	1,112,657	98.9	100.0	15.5
ア シ ア	1,038,659	84.2	64.1	21.8	828,558	98.2	74.5	26.5
韓国	249,229	88.4	15.4	21.1	97,568	115.8	8.8	21.1
中国	501,071	85.4	30.9	30.4	454,962	92.2	40.9	35.2
台湾	136,123	114.9	8.4	29.4	19,660	88.4	1.8	6.6
香港	27,080	37.8	1.7	8.5	274	91.4	0.0	2.6
ベトナム	18,619	77.9	1.1	11.6	59,718	138.3	5.4	47.2
タイ	17,915	65.4	1.1	8.1	65,422	113.4	5.9	33.2
シンガポール	32,397	51.4	2.0	11.6	8,530	109.0	0.8	23.0
マレーシア	10,513	67.4	0.6	7.1	26,052	65.4	2.3	17.5
インドネシア	9,571	65.7	0.6	8.2	48,932	101.1	4.4	14.3
大 洋 州	18,000	95.6	1.1	6.2	21,981	100.7	2.0	2.6
オーストラリア	16,216	95.2	1.0	9.3	18,372	103.3	1.7	2.3
北 米	240,921	106.5	14.9	24.2	123,411	99.1	11.1	26.1
カナダ	14,170	88.0	0.9	25.6	25,746	99.7	2.3	22.1
アメリカ	226,751	107.9	14.0	24.2	97,238	99.1	8.7	27.3
中 南 米	53,908	126.8	3.3	10.2	39,307	122.7	3.5	8.3
ブラジル	21,566	87.7	1.3	60.8	26,873	125.7	2.4	16.2
西 欧	161,698	79.2	10.0	24.1	70,538	100.3	6.3	28.0
英国	7,755	81.4	0.5	5.7	9,081	121.4	0.8	45.6
オランダ	21,907	58.5	1.4	14.3	4,586	120.5	0.4	53.2
ベルギー	28,947	90.0	1.8	54.1	2,285	91.7	0.2	53.8
フランス	16,909	79.5	1.0	50.6	4,570	97.4	0.4	12.5
ドイツ	51,375	76.0	3.2	50.1	14,513	70.0	1.3	22.7
スペイン	4,192	95.6	0.3	8.5	2,153	130.8	0.2	6.7
中東欧・ロシア等	23,476	68.8	1.4	27.7	18,769	79.5	1.7	7.1
ロシア	12,761	52.9	0.8	28.4	14,645	78.5	1.3	6.7
(EU)	162,628	79.9	10.0	24.9	61,989	97.9	5.6	27.2
中 東	59,572	88.5	3.7	14.1	3,223	80.4	0.3	0.2
サウジアラビア	18,374	109.8	1.1	15.2	460	38.7	0.0	0.1
アラブ首長国連邦	32,337	81.6	2.0	19.5	1,541	137.8	0.1	0.4
ア フ リ カ	24,392	84.2	1.5	16.7	6,871	130.1	0.6	3.5
エジプト	8,899	86.5	0.5	59.4	285	131.4	0.0	6.0
南アフリカ	3,283	84.9	0.2	12.9	387	110.7	0.0	0.6

