

宮崎県の貿易概況

(令和5年 7月分輸出確報・輸入9桁速報値)

令和5年9月15日
細島税関支署

◎輸出 3か月連続のプラス
◎輸入 3か月連続のマイナス

輸出: 輸出総額は、56億16百万円(前年同月比129.8%)で、対前年同月比で3か月連続のプラスとなった。

以下、前年同月比でみると、

- 品目別では、織物用糸及び繊維製品(40.7%増)及びプラスチック(36.8%増)は増加した一方、鉄鋼(50.9%減)は大幅に減少した。
- 国別では、中華人民共和国(1.4倍)は大幅に増加し、アメリカ合衆国(2.5倍)は著しく増加した一方、台湾(33.8%減)は大幅に減少した。

価額(百万円) 輸出(品目別)	当月	前年	前年同月比	構成比 (当期)	当年累計	前年同期比	構成比 (累計)
織物用糸及び繊維製品	2,341	1,664	140.7%	41.7%	13,835	95.8%	36.3%
プラスチック	1,699	1,242	136.8%	30.3%	10,150	90.3%	26.6%
木材及びコルク	369	259	142.5%	6.6%	2,131	109.5%	5.6%
ゴム製品	112	2	4716.4%	2.0%	364	814.5%	1.0%
元素及び化合物	564	523	107.8%	10.0%	4,519	119.1%	11.9%
一般機械	200	192	104.2%	3.6%	1,444	127.6%	3.8%
鉄鋼	94	191	49.1%	1.7%	3,645	87.2%	9.6%
その他	238	253	93.9%	4.1%	1,999	78.1%	5.2%
合計	5,616	4,326	129.8%	100.0%	38,086	96.8%	100.0%

価額(百万円) 輸出(国・地域別)	当月	前年	前年同月比	構成比 (当期)	当年累計	前年同期比	構成比 (累計)
中華人民共和国	1,445	1,067	135.4%	25.7%	10,469	86.9%	27.5%
アメリカ合衆国	484	193	250.9%	8.6%	2,032	130.4%	5.3%
インド	650	396	164.2%	11.6%	4,075	117.1%	10.7%
大韓民国	651	513	126.9%	11.6%	4,365	90.2%	11.5%
イタリア	570	440	129.5%	10.2%	3,643	112.9%	9.6%
タイ	540	495	109.1%	9.6%	3,243	104.9%	8.5%
台湾	258	389	66.2%	4.6%	2,499	101.6%	6.6%
その他	1,018	832	122.4%	18.1%	7,761	89.8%	20.3%
合計	5,616	4,326	129.8%	100.0%	38,086	96.8%	100.0%

輸入： 輸入総額は、50億41百万円(前年同月比91.8%)で、対前年同月比で3か月連続のマイナスとなった。

以下、前年同月比でみると、

- 品目別では、木製品及びコルク製品(除家具)(2.5倍)は著しく増加した一方、金属鋳及びびくず(46.9%減)及び一般機械(89.9%減)は大幅に減少した。
- 国別では、タイ(8.3倍)は著しく増加した一方、ニューカレドニア(46.9%減)及びフィリピン(全減)は大幅に減少した。

価額(百万円) 輸入(品目別)	当月	前年	前年同月比	構成比 (当期)	当年累計	前年同期比	構成比 (累計)
木製品及びコルク製品(除家具)	1,313	523	251.2%	26.0%	5,530	125.6%	15.1%
パルプ及び古紙	526	200	262.6%	10.4%	1,730	176.7%	4.7%
ゴム製品	118	131	90.1%	2.4%	766	144.3%	2.1%
魚介類及び同調製品	134	186	72.2%	2.7%	261	86.1%	0.7%
元素及び化合物	1,387	1,625	85.4%	27.5%	9,027	93.4%	24.6%
一般機械	33	329	10.1%	0.7%	791	158.2%	2.2%
金属鋳及びびくず	920	1,731	53.1%	18.2%	6,185	67.7%	16.8%
その他	609	763	79.8%	12.1%	12,434	101.9%	33.8%
合計	5,041	5,489	91.8%	100.0%	36,723	97.4%	100.0%

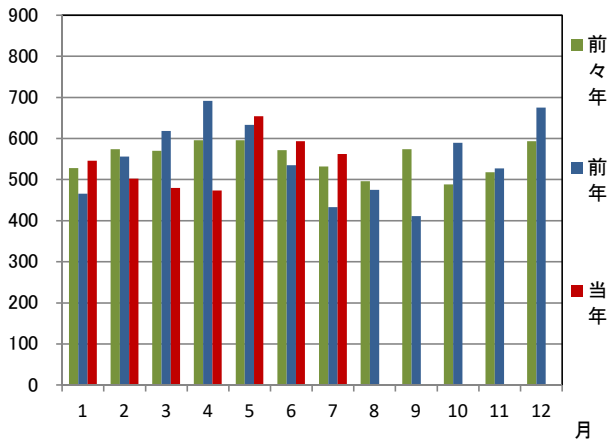
価額(百万円) 輸入(国・地域別)	当月	前年	前年同月比	構成比 (当期)	当年累計	前年同期比	構成比 (累計)
タイ	526	63	833.3%	10.4%	2,511	155.0%	6.8%
オーストラリア	360	257	140.1%	7.1%	6,670	98.8%	18.2%
アメリカ合衆国	1,537	1,565	98.2%	30.5%	9,707	101.6%	26.4%
ベトナム	497	532	93.5%	9.9%	2,851	127.0%	7.8%
中華人民共和国	368	549	67.0%	7.3%	3,514	128.0%	9.6%
ニューカレドニア(仏)	920	1,731	53.1%	18.2%	4,837	66.9%	13.2%
フィリピン	—	306	全減	0.0%	—	全減	0.0%
その他	833	485	171.6%	16.6%	6,634	96.9%	18.0%
合計	5,041	5,489	91.8%	100.0%	36,723	97.4%	100.0%

1 総額 (単位=千円)

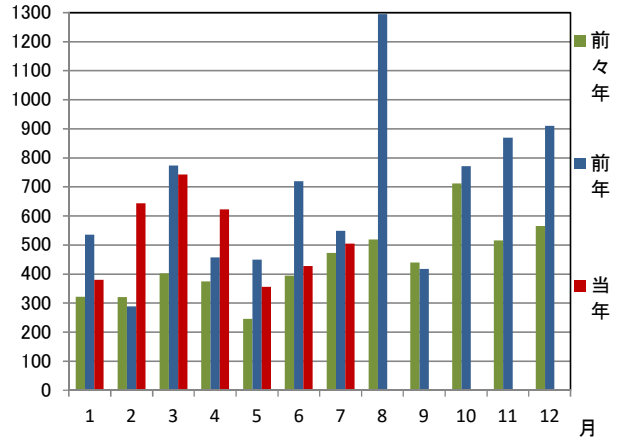
区分	7月分		1月以降累計	
	価格	前年同月比	価格	前年同期比
輸出	5,616,136	129.8%	38,086,448	96.8%
輸入	5,040,738	91.8%	36,723,111	97.4%
総額	10,656,874	108.6%	74,809,559	97.1%
差引額	575,398	輸出超	1,363,337	輸出超

2 輸出入貿易額推移グラフ

○輸出 (単位=千万円)

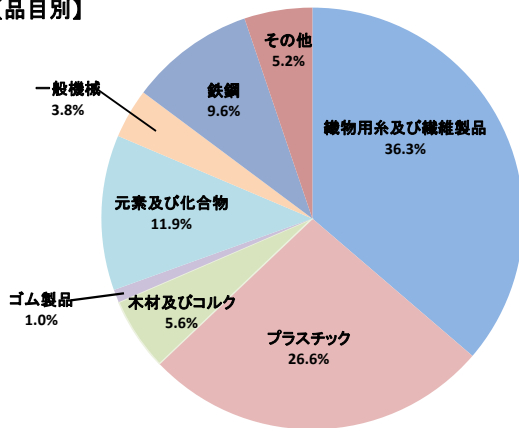


○輸入 (単位=千万円)

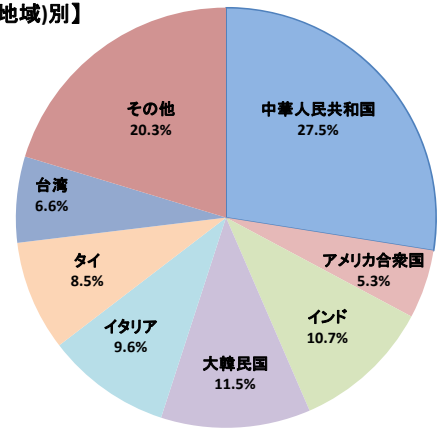


3 輸出品目別・国別(地域)グラフ (1月以降累計)

【品目別】

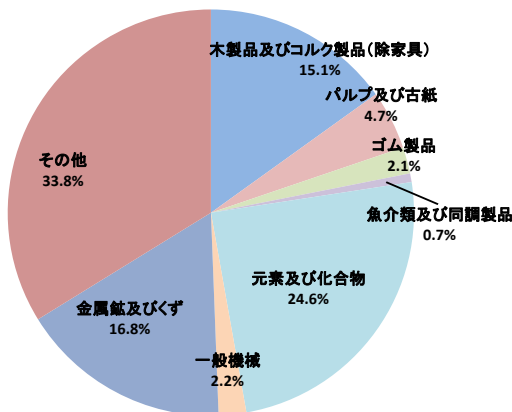


【国(地域)別】

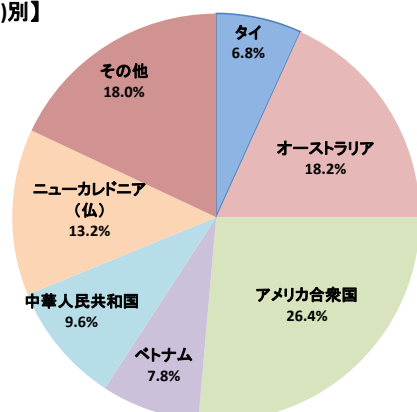


4 輸入品目別・国(地域)別グラフ (1月以降累計)

【品目別】



【国(地域)別】

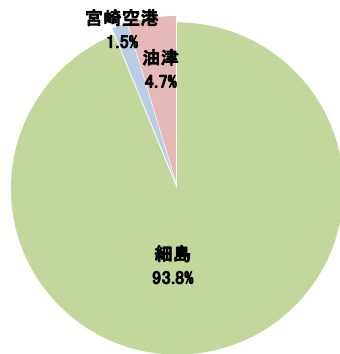


5 署所別輸出入額表

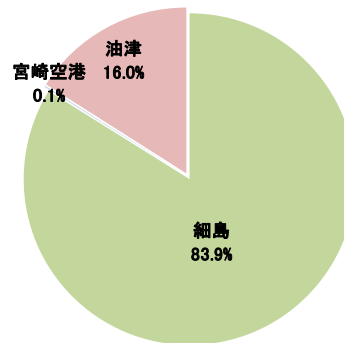
○一覧表 (単位=千円)

	区分	7月分	前年同月比	1月以降累計	前年同期比
細島税関支署	輸出	5,297,317	130.1%	35,708,843	97.2%
	輸入	3,602,562	77.0%	30,818,478	93.9%
	総額	8,899,879	101.7%	66,527,321	95.6%
宮崎空港出張所	輸出	67,445	67.3%	586,676	44.0%
	輸入	10,382	11.2%	20,778	22.4%
	総額	77,827	40.4%	607,454	42.6%
油津出張所	輸出	251,374	163.1%	1,790,929	143.5%
	輸入	1,427,794	198.3%	5,883,855	122.6%
	総額	1,679,168	192.1%	7,674,784	126.9%

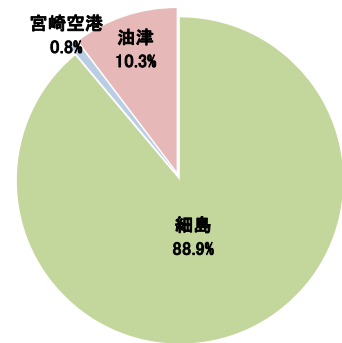
○輸出総額の割合 (1月以降累計)



○輸入総額の割合 (1月以降累計)



○輸出入総額の割合 (1月以降累計)



6 管内港別の外国貿易船・外国貿易機入港実績

○外国貿易船 (単位:隻、トン)

	区分	7月分			1月以降累計		
		隻数	純トン数	前年同月比(隻)	隻数	純トン数	前年同期比(隻)
細島港	日本籍	0	0	—	0	0	0.0%
	外国籍	30	109,575	130.4%	199	809,237	130.1%
	計	30	109,575	130.4%	199	809,237	129.2%
油津港	日本籍	1	21,172	50.0%	8	150,742	160.0%
	外国籍	4	46,632	—	17	175,449	113.3%
	計	5	67,804	250.0%	25	326,191	125.0%

○外国貿易機 (単位:機)

	7月分		1月以降累計	
	機数	前年同月比	機数	前年同期比
宮崎空港	0	—	0	—

(注)

- 1 価格については、輸出は『FOB価格』、輸入は『CIF価格』を計上しています。
- 2 伸率及び増加・減少は、すべて対前年同月比です。
伸率の欄の倍数表示は、前年同月に対する倍率を示します。
- 3 輸出価格は、当該輸出貨物を積載する船舶又は航空機の出港の日、輸入は当該貨物の輸入許可の日(蔵入貨物、移入貨物及び輸入許可前引取貨物は、それぞれ当該貨物の承認の日)をもって計上しています。
- 4 統計数値の単位未満は四捨五入を行うため、総数の内訳の計が一致しない場合があります。
- 5 この発表資料を引用される場合は『細島税関支署発表』の旨を付記願います。
- 6 この資料詳細に関するご質問は、以下のところまでお問い合わせ願います。



お問い合わせ先

細島税関支署:0982-56-1253 (FAX:0982-52-1090)

Eメール:moji-hososhima@customs.go.jp

門司税関ホームページ

www.customs.go.jp/moji/

安全安心な社会を目指して

税関では、麻薬・けん銃などの密輸や知的財産侵害物品に関する皆様からの情報をお待ちしております。



シロイ クロイ

密輸ダイヤル(24時間) 0120-461-961