

門司税関における自動車の輸出

～平成30年間の軌跡～

平成 31 年 3 月 18 日

門 司 税 関

【はじめに】

日本の一大産業である自動車は、門司税関における主要な輸出品のひとつで、平成 30 年の輸出実績は、数量・金額ともに過去最高を更新しています。

近年、管内輸出額の約 1/4 を占めている自動車は、苅田港（福岡県京都郡）、博多港（福岡市）、三田尻中関港（山口県防府市）を中心に、この 30 年間で 2,000 万台近くが輸出されました。

そこで、平成最後となる今回は「自動車の輸出」～平成 30 年間の軌跡～と題して、どのような国や地域に、どのような種類の自動車が輸出されてきたかなど、その軌跡をたどってみたいと思います。



【輸出動向】

今から 30 年前の平成元年（1989 年、以下「当時」といいます。）、管内における自動車の輸出実績は、数量が 45 万台、金額が 5,366 億円であり、全国に占める金額の割合（構成比）は 8.1%でした。

平成 30 年になると、数量が 108 万台（対当時比 2.4 倍）、金額が 2 兆 2,049 億円（同 4.1 倍）となり、全国に占める金額の割合（構成比）も 17.9%になりました。

そのうち乗用自動車（以下「乗用車」といいます。）は、当時の 39 万台・4,859 億円から、平成 30 年は 103 万台（対当時比 2.6 倍）・2 兆 1,438 億円（同 4.4 倍）に、また、自動車全体に占める乗用車の金額割合は、当時の 90.6%から平成 30 年は 97.2%に増加しました。

（全国の乗用車金額割合：当時 80.1%から平成 30 年 88.9%に増加）



【仕向国・地域別推移】

これからの本文中、より詳細に記述するため、トラックやバスなどを含む自動車の中で、輸出額のほとんどを占める「乗用車」について説明しますのでご注意ください。

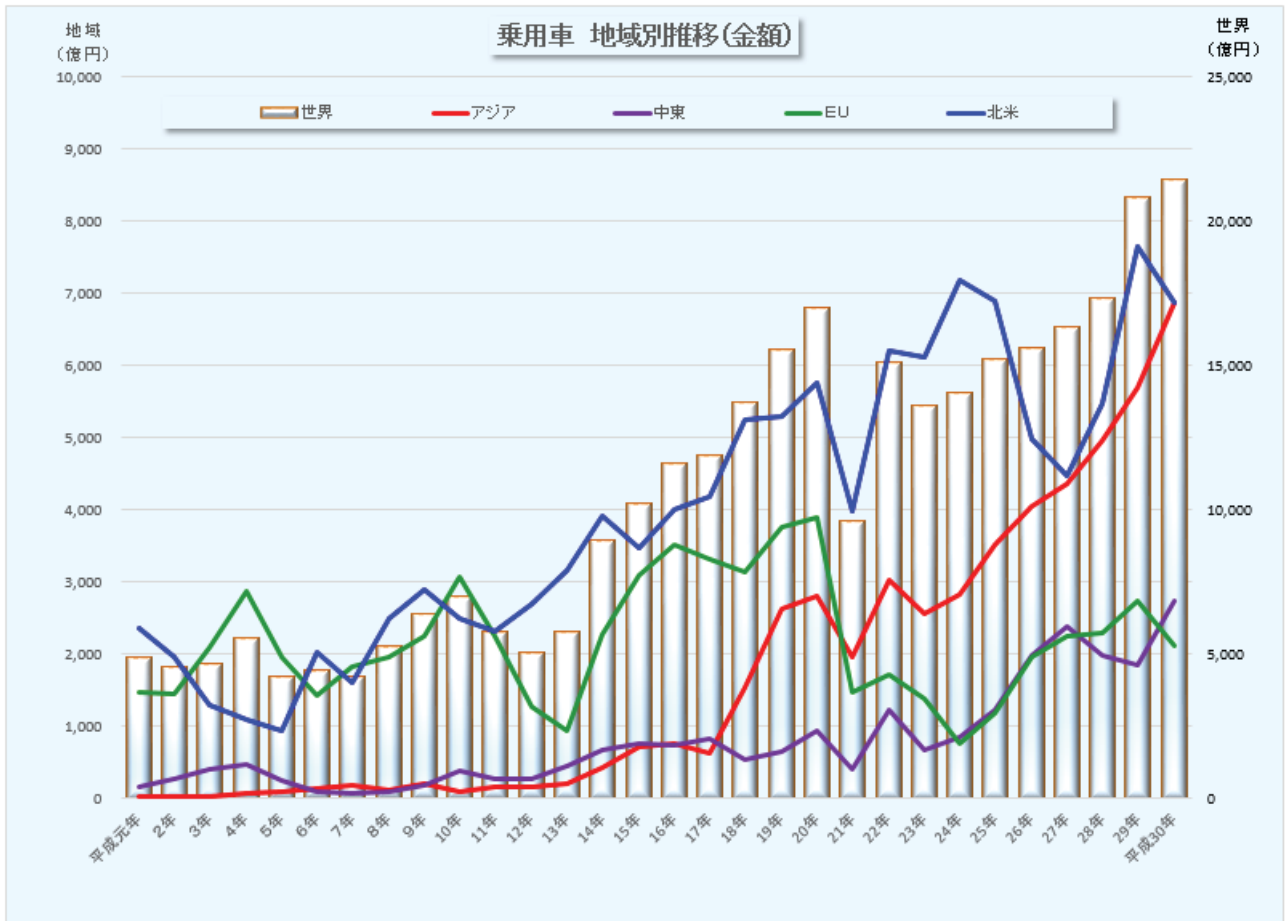
まず、乗用車の輸出額を仕向地域別にみえていくと、当時全体額の 48.4% を占めた 1 位の北米地域は、平成 3 年には EU と入れ替わり、平成 5 年までの 3 年間は 2 位に、その後平成 10 年まで幾度かトップを入れ替わりながら平成 11 年に返り咲いて以降、幾度も過去最高を記録しながら、平成 30 年まで 20 年連続で 1 位の座をキープしています。

一方、当時 2 位の EU は、数年単位で大きな山と谷を繰り返しながら、リーマンショックの翌年に大きく落ち込み、平成 25 年から若干の回復は見られたものの、平成 30 年は 4 位でした。

このような中、平成 18 年以降、急速な伸びを確認できるのがアジア地域です。

平成 21 年及び 23 年に、若干の落込みはあったものの、平成 24 年以降の輸出額は 7 年連続増加と順調に推移し、平成 30 年では北米に僅差の 2 位でした。

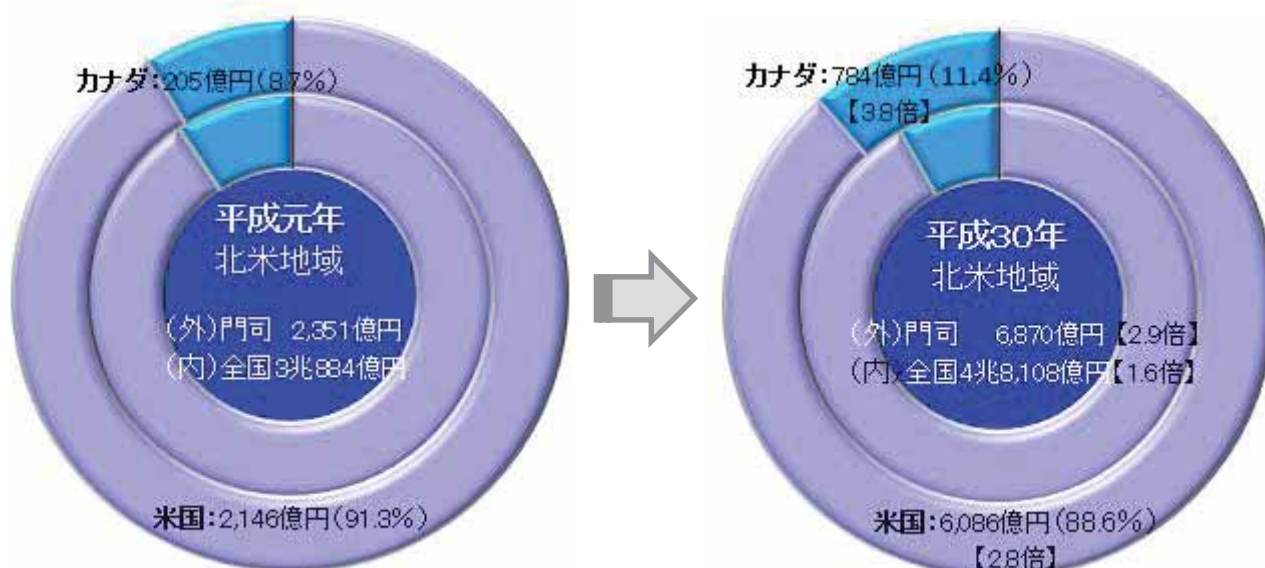
また、中東地域は、平成 24 年以降 EU と肩を並べる程になり、平成 30 年では 3 位に浮上しています。



では、平成 30 年の輸出額が上位の 4 地域を、国別で 30 年前と比較してみましょう。

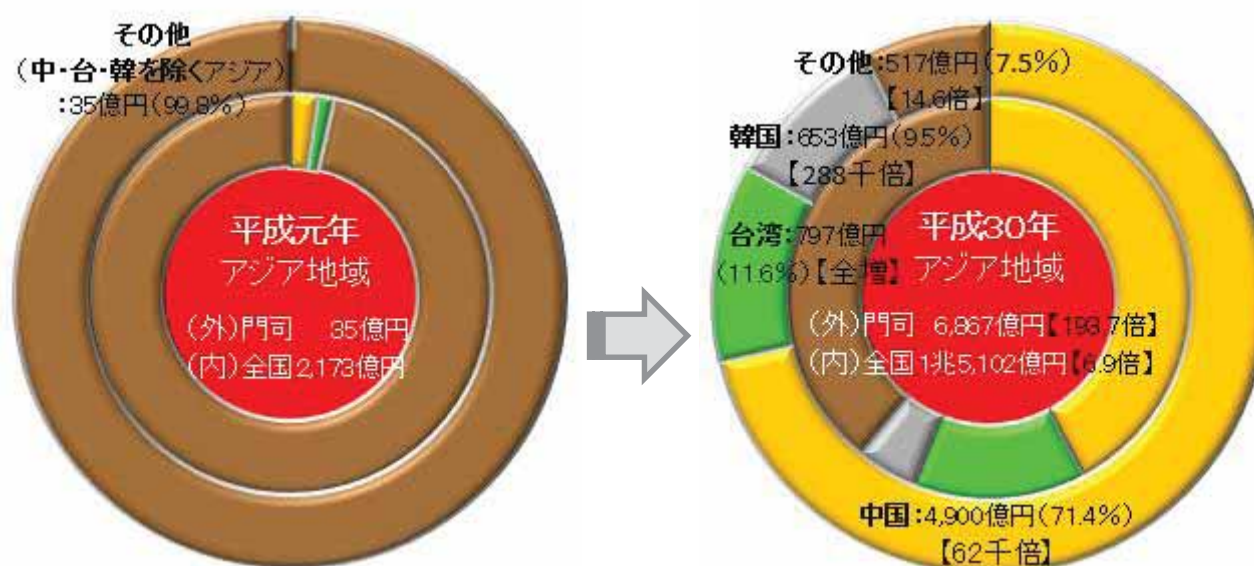
まず、1 位の北米地域です。

(円グラフ：外円は門司管内、内円は全国、() 内は構成比、【 】内は対当時比)



30 年前は、北米地域のうち米国が 91.3%、平成 30 年では 88.6%とやや減少し、カナダの構成比が増えています。注目すべきは金額の増加率で、北米地域では、全国が 1.6 倍に比べ、門司管内が 2.9 倍に、米国では 2.8 倍、カナダでは 3.8 倍と全国を上回る増加となっており、必然的に全国に占める門司管内の割合も北米地域では 7.6%から 14.3%に増加しました。

続いて第 2 位のアジア地域です。

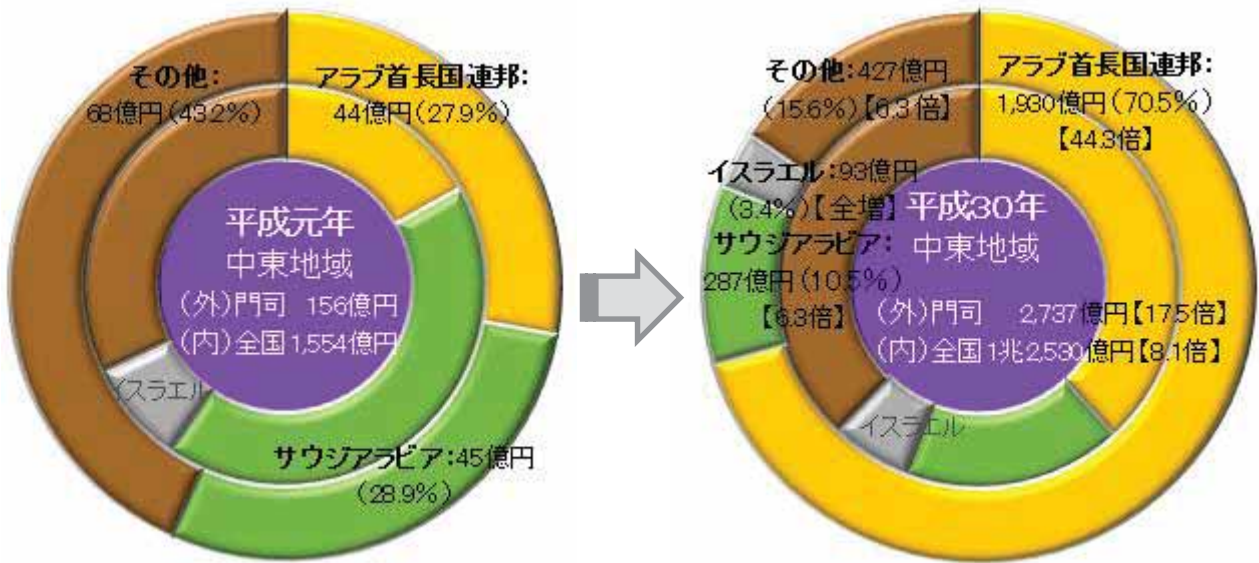


平成 30 年、北米に僅か 2.6 億円の差で 2 位となったアジア地域は、当時と比べて国別変化が最も大きく表れた地域ではないでしょうか。

現在、自動車市場の規模が最大とされる中国は、当時の乗用車輸出額が 800 万円足らずで、構成比にしてアジア地域の 0.2%ほどでした。ところが、平成 18 年になると、博多港からの乗用車が急増し、平成 30 年では 4,900 億円にも達するほどになり、米国に次ぐ 2 位になりました。

その結果、中国を含むアジア地域は当時の 193.7 倍となっており、門司管内においてアジア地域が首位となる日は、そう遠くはないのかもしれません。

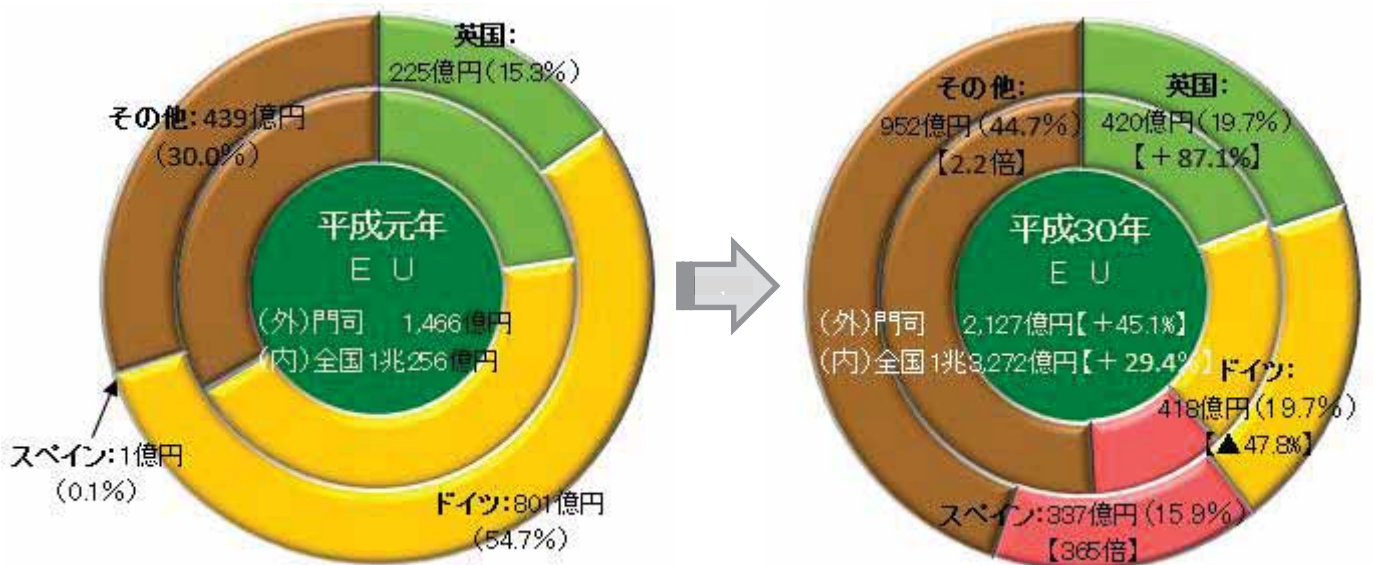
続いて第3位の中東地域です。



中東地域は、当時 156 億円（全国構成比 10.1%）から 2,737 億円（同 21.8%）となり、全国の 8.1 倍に比べ、門司管内は 17.5 倍と全国の 2 倍以上の増加率となっています。

国別では、当時 2 位のアラブ首長国連邦が平成 30 年は 44.3 倍となり、中東地域の 70.5%を占めるほどに増加、9 年連続の首位となりました。また、当時 1 位のサウジアラビアは、構成比では 10.5% となりましたが、金額では当時の 6.3 倍となり、2 位になりました。

最後に第4位のEUです。



EUは、当時 1,466 億円（全国構成比 14.3%）から 2,127 億円（同 16.0%）となり、全国が 29.4% 増加となった中、門司管内は 45.1%増加となりました。

国別では、当時 1 位のドイツが半減し 2 位に、当時 2 位の英国が首位に入れ替わりましたが、特筆すべきはスペインで、平成 5 年を境に上位組となり、平成 30 年は 3 位となりました。

EU は、ディーゼルエンジンに対する規制が強化され、電気自動車等環境を優先した自動車の普及が予想されますが、一方では英国の EU 離脱問題もあり、先行きが全く読めない地域です。

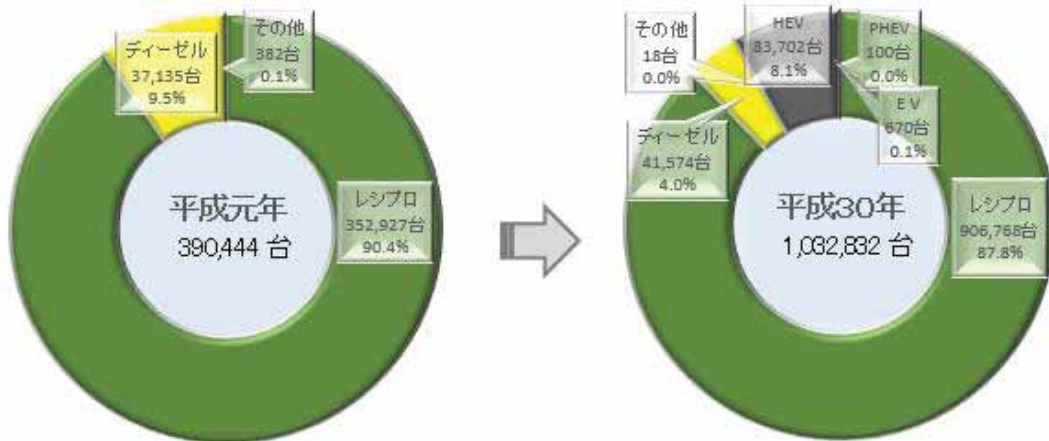
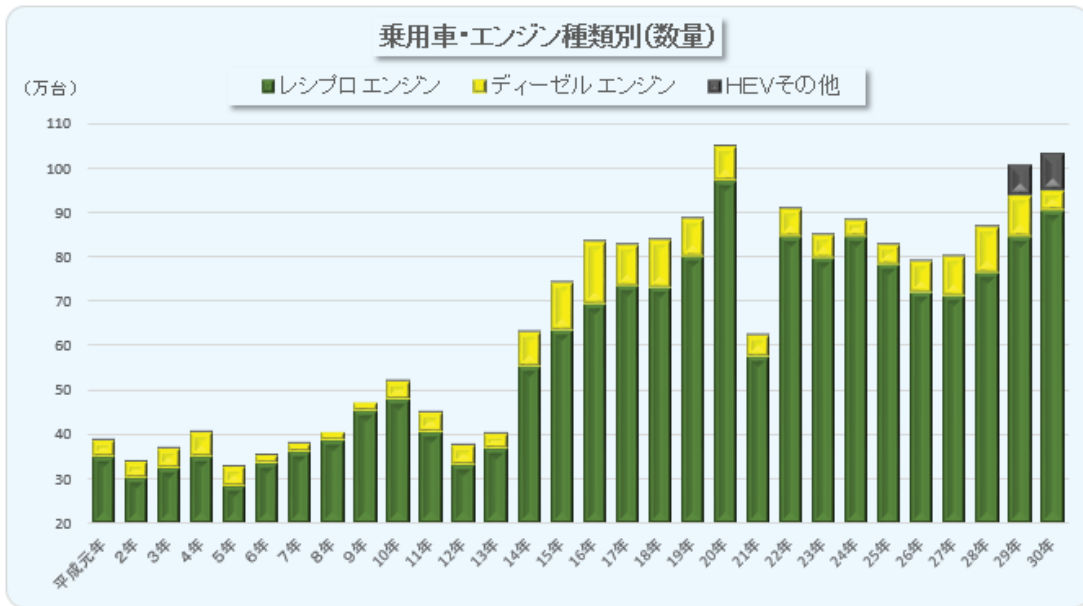
【品別推移】

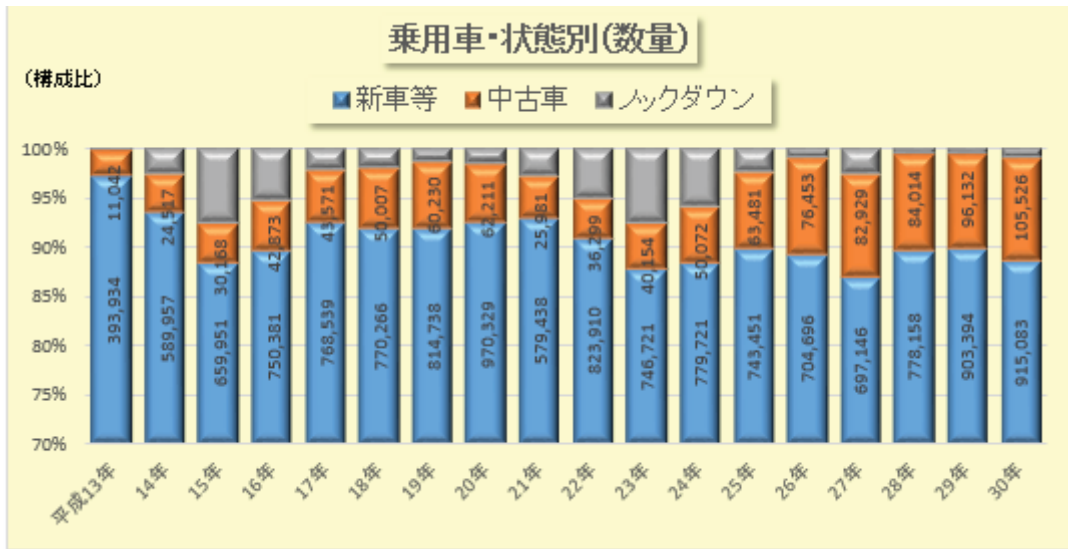
HS 条約に批准した我が国において、一般的な乗用車は、コード番号 87.03 項に分類されます。同条約批准国において共通の 6 桁の号では、雪上走行用に特に設計した車両やゴルフカーなど(8703.10 号)を除き、以下の 8 種類に区分されます。

- ①②エンジンの種類（次の 2 種類）と排気量（シリンダーの容積）の組合せ
 - ①ピストン式火花点火内燃機関（通称レシプロエンジン）
 - ②ピストン式圧縮点火内燃機関（通称ディーゼルエンジン）
- ③④エンジンの種類（上記に同じ）と電動機の組合せ（ハイブリッド電気自動車：HEV）
- ⑤⑥エンジンの種類（上記に同じ）と電動機が外部電源に接続して充電できるものとの組合せ（プラグインハイブリッド電気自動車：PHEV）
- ⑦駆動原動機として電動機のみを搭載したもの（電気自動車：EV）
- ⑧これらに属さないその他の乗用車

昭和の終わりころ、乗用車の分類はエンジンの種類と排気量だけで 19 の細分に分類されていました。その後平成 13 年 4 月に中古車加わって 28 細分に、更に平成 29 年に HEV が 2 種類、PHEV が 2 種類、EV 1 種類が加わり、現在は 38 細分に分類されることになり、より詳しく乗用車の数量や金額を把握できるようになりました。

ここでは、平成元年から平成 30 年までの変化を、エンジンの種類や輸出時の状態（中古車等）別に、数量の推移を見てみましょう。





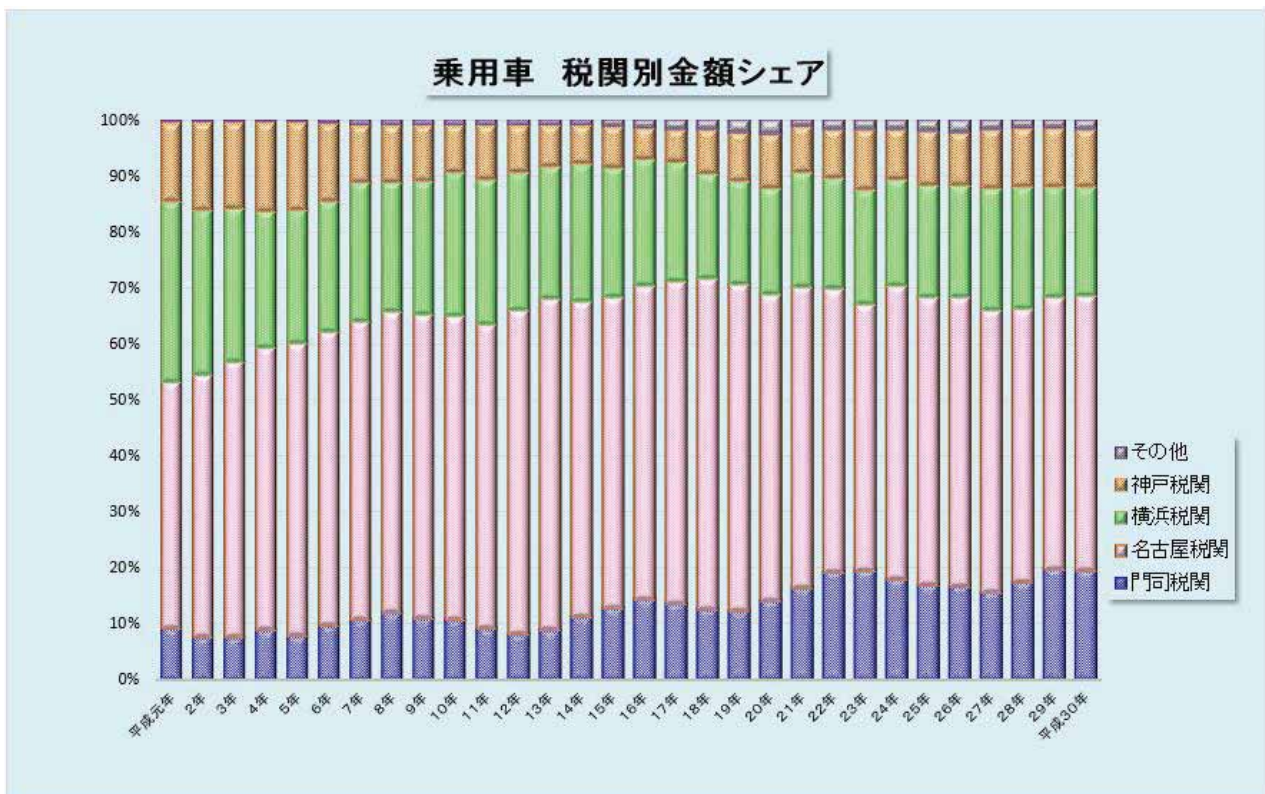
【税関別シェア】

乗用車輸出額全体に占める税関別の構成比を、年別積み上げ縦棒グラフにしました。

税関別では、名古屋税関が30年連続で1位、横浜税関は28年連続で2位でしたが、平成29年に僅かの差で門司税関に2位の座を明け渡したものの、平成30年は再び2位に返り咲いています。

門司税関は、平成元年から6年まで10%に満たないシェアで、名古屋、横浜、神戸税関に次いで4位でしたが、平成7年から10年まで3位になり、平成11年及び12年に一旦は4位となって神戸税関に逆転を許しますが、平成13年以降はほぼ3位であり、2位の横浜税関に肩を並べる程になりました。

今後、輸出先がアジアを中心に増加していけば、地理的に優位な門司税関の輸出額が増えるかもしれませんが、電気自動車等の生産体制を見据えた製造国のグローバル化・サプライチェーンの再構築などにより、どのように推移するのか予想は困難な状況です。



【おわりに】

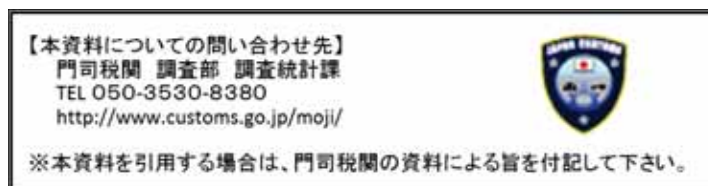
これまで石油製品を燃料として走ってきた自動車は、環境負荷の少ない動力源へと転換している真っ只中で、先進技術を詰め込んだ日本車は世界中で評価され、中古車となって輸出される自動車も、近いうちに HEV や PHEV といった車種に変化していくことが予想されます。

一方、消費地に近く関税等の障壁が少ない国・地域で生産するなど、状況は刻々と変化しており、日本の自動車生産・輸出の状況が今後どのように展開していくのか、期待と不安がよぎります。

それでも自動車は、AI や IoT などの最新機器が次々と投入され、映画のワンシーンのような自動運転の世界へ、そんな夢を与えてくれる存在です。

次の時代、一段と速いテンポで開発が進み、次回の特集記事を掲載するときまで、どのような国・地域へ、どのような自動車が輸出されていくのか、引き続き注視していきたいと思えます。

- ※ 本稿における「自動車」は、概況品コード「70503：自動車」（輸出統計品目番号「8701.20号、8701.91・92・93・94・95-900、87.02～87.06項」）についてまとめたものです。
- ※ 本稿における「乗用車」は、概況品コード「7050301：乗用車」（輸出統計品目番号「8703.21号～8703.90号」）についてまとめたものです。
- ※ 本稿において「過去最高」とは、検索が可能な昭和 54 年（1979 年）以降です。
- ※ 平成元年（1989 年）～平成 30 年（2018 年）の統計数値は確定値です。
- ※ 平成 12 年（2000 年）以前は「中古乗用車」を、平成 28 年（2016 年）以前は、「HEV、PHEV、EV」を特定できる統計品目番号がありません。
- ※ 統計数値の単位未満は、四捨五入を行うため、総数の内訳の計が一致しない場合があります。



【自動車・乗用車参考資料】

① 自動車の輸出推移（門司税関及び全国）

自動車		門司税関						全国			
		第1数量			金額(千円)			第1数量		金額(千円)	
		(NO)	前年比	全国比		前年比	全国比	(NO)	前年比		前年比
平成元年 (1989年)	454,334	95.1%	7.4%	536,603,125	106.2%	8.1%	6,163,381	96.8%	6,646,901,268	106.4%	
平成2年 (1990年)	353,658	77.8%	5.7%	470,551,627	87.7%	6.4%	6,164,717	100.0%	7,358,669,152	110.7%	
平成3年 (1991年)	382,223	108.1%	6.3%	476,480,071	101.3%	6.5%	6,068,681	98.4%	7,370,517,819	100.2%	
平成4年 (1992年)	416,144	108.9%	6.9%	565,655,077	118.7%	7.4%	5,995,007	98.8%	7,657,671,849	103.9%	
平成5年 (1993年)	339,242	81.5%	6.4%	430,661,703	76.1%	6.6%	5,286,455	88.2%	6,550,501,815	85.5%	
平成6年 (1994年)	365,748	107.8%	7.7%	451,199,144	104.8%	7.7%	4,727,173	89.4%	5,836,619,411	89.1%	
平成7年 (1995年)	386,401	105.6%	9.2%	423,930,907	94.0%	8.5%	4,198,744	88.8%	4,979,689,126	85.3%	
平成8年 (1996年)	411,783	106.6%	9.7%	532,298,723	125.6%	9.7%	4,259,762	101.5%	5,513,794,957	110.7%	
平成9年 (1997年)	478,940	116.3%	9.2%	644,424,877	121.1%	9.1%	5,204,802	122.2%	7,112,326,111	129.0%	
平成10年 (1998年)	524,107	109.4%	10.0%	700,609,193	108.7%	9.0%	5,235,908	100.6%	7,795,170,395	109.6%	
平成11年 (1999年)	456,174	87.0%	8.9%	577,233,523	82.4%	8.1%	5,118,180	97.8%	7,094,810,889	91.0%	
平成12年 (2000年)	384,687	84.3%	7.4%	508,955,870	88.2%	7.3%	5,187,520	101.4%	6,930,053,839	97.7%	
平成13年 (2001年)	417,088	108.4%	8.5%	584,529,033	114.8%	8.1%	4,920,402	94.9%	7,210,812,177	104.1%	
平成14年 (2002年)	649,219	155.7%	11.5%	911,057,701	155.9%	10.4%	5,662,587	115.1%	8,774,645,061	121.7%	
平成15年 (2003年)	763,036	117.5%	13.2%	1,037,106,742	113.8%	11.7%	5,790,852	102.3%	8,895,011,506	101.4%	
平成16年 (2004年)	854,266	112.0%	13.9%	1,173,440,636	113.1%	12.7%	6,128,183	105.8%	9,214,199,250	103.6%	
平成17年 (2005年)	850,259	99.5%	13.3%	1,204,409,328	102.6%	12.1%	6,393,588	104.3%	9,928,759,876	107.8%	
平成18年 (2006年)	861,395	101.3%	11.6%	1,390,468,802	115.4%	11.3%	7,449,129	116.5%	12,299,549,023	123.9%	
平成19年 (2007年)	916,033	106.3%	11.2%	1,586,679,066	114.1%	11.1%	8,145,187	109.3%	14,316,960,449	116.4%	
平成20年 (2008年)	1,079,771	117.9%	13.0%	1,730,605,926	109.1%	12.6%	8,293,303	101.8%	13,736,127,768	95.9%	
平成21年 (2009年)	642,165	59.5%	14.6%	973,384,981	56.2%	14.5%	4,385,357	52.9%	6,693,277,456	48.7%	
平成22年 (2010年)	927,364	144.4%	16.1%	1,530,302,213	157.2%	16.7%	5,768,839	131.5%	9,174,074,877	137.1%	
平成23年 (2011年)	870,182	93.8%	16.2%	1,376,871,893	90.0%	16.8%	5,362,242	93.0%	8,204,173,185	89.4%	
平成24年 (2012年)	906,224	104.1%	15.5%	1,423,064,660	103.4%	15.4%	5,843,807	109.0%	9,224,988,145	112.4%	
平成25年 (2013年)	875,600	96.6%	15.1%	1,579,496,229	111.0%	15.2%	5,817,513	99.6%	10,412,512,272	112.9%	
平成26年 (2014年)	847,379	96.8%	14.8%	1,638,136,520	103.7%	15.0%	5,737,705	98.6%	10,919,446,722	104.9%	
平成27年 (2015年)	860,043	101.5%	14.7%	1,721,586,550	105.1%	14.3%	5,841,029	101.8%	12,046,259,161	110.3%	
平成28年 (2016年)	926,995	107.8%	16.0%	1,813,649,517	105.3%	16.0%	5,801,023	99.3%	11,332,896,432	94.1%	
平成29年 (2017年)	1,060,187	114.4%	17.8%	2,151,283,901	118.6%	18.2%	5,961,940	102.8%	11,825,352,351	104.3%	
平成30年 (2018年)	1,080,923	102.0%	17.7%	2,204,861,767	102.5%	17.9%	6,114,235	102.6%	12,307,209,273	104.1%	

② 乗用車の輸出推移（門司税関及び全国）

乗用車	門司税関						全国					
	第1数量 (NO)	前年比		金額(千円)		前年比	全国比	第1数量 (NO)	前年比		金額(千円)	前年比
		前年比	全国比	前年比	全国比				前年比	全国比		
平成元年 (1989年)	390,444	98.0%	8.2%	485,896,505	108.6%	9.1%	4,776,658	99.0%	5,322,445,227	107.5%		
平成2年 (1990年)	340,992	87.3%	7.0%	456,477,583	93.9%	7.6%	4,864,014	101.8%	5,969,322,113	112.2%		
平成3年 (1991年)	371,402	108.9%	7.8%	464,026,640	101.7%	7.7%	4,772,257	98.1%	6,016,947,982	100.8%		
平成4年 (1992年)	407,693	109.8%	8.8%	556,617,478	120.0%	9.0%	4,655,016	97.5%	6,151,063,577	102.2%		
平成5年 (1993年)	328,853	80.7%	8.0%	421,615,385	75.7%	8.0%	4,095,704	88.0%	5,249,848,874	85.3%		
平成6年 (1994年)	357,075	108.6%	10.0%	443,854,681	105.3%	9.7%	3,572,772	87.2%	4,598,526,224	87.6%		
平成7年 (1995年)	380,686	106.6%	12.0%	418,751,971	94.3%	10.7%	3,180,197	89.0%	3,907,434,767	85.0%		
平成8年 (1996年)	406,941	106.9%	12.6%	528,035,800	126.1%	12.1%	3,232,330	101.6%	4,351,104,847	111.4%		
平成9年 (1997年)	473,854	116.4%	11.9%	639,900,955	121.2%	11.1%	3,998,664	123.7%	5,765,320,206	132.5%		
平成10年 (1998年)	520,322	109.8%	12.7%	697,593,194	109.0%	10.7%	4,101,097	102.6%	6,549,541,835	113.6%		
平成11年 (1999年)	452,752	87.0%	10.4%	574,805,964	82.4%	9.2%	4,336,034	105.7%	6,226,148,822	95.1%		
平成12年 (2000年)	378,583	83.6%	8.5%	503,703,208	87.6%	8.2%	4,476,413	103.2%	6,123,021,536	98.3%		
平成13年 (2001年)	405,876	107.2%	9.5%	573,581,106	113.9%	8.9%	4,268,642	95.4%	6,421,640,895	104.9%		
平成14年 (2002年)	631,730	155.6%	12.8%	890,454,383	155.2%	11.4%	4,932,034	115.5%	7,825,792,002	121.9%		
平成15年 (2003年)	747,603	118.3%	14.8%	1,022,160,826	114.8%	13.0%	5,046,483	102.3%	7,892,615,958	100.9%		
平成16年 (2004年)	838,458	112.2%	15.9%	1,158,429,951	113.3%	14.3%	5,286,847	104.8%	8,075,743,729	102.3%		
平成17年 (2005年)	831,255	99.1%	14.9%	1,189,006,964	102.6%	13.5%	5,564,445	105.3%	8,782,016,002	108.7%		
平成18年 (2006年)	838,707	100.9%	12.8%	1,369,824,087	115.2%	12.5%	6,552,088	117.7%	10,968,792,225	124.9%		
平成19年 (2007年)	887,881	105.9%	12.4%	1,555,177,210	113.5%	12.3%	7,177,790	109.5%	12,683,373,920	115.6%		
平成20年 (2008年)	1,050,996	118.4%	14.5%	1,696,123,057	109.1%	14.2%	7,248,799	101.0%	11,946,571,099	94.2%		
平成21年 (2009年)	624,151	59.4%	16.5%	959,111,003	56.5%	16.5%	3,784,606	52.2%	5,797,091,327	48.5%		
平成22年 (2010年)	907,946	145.5%	18.1%	1,510,946,793	157.5%	19.1%	5,011,078	132.4%	7,898,017,334	136.2%		
平成23年 (2011年)	851,351	93.8%	18.3%	1,360,453,998	90.0%	19.6%	4,650,676	92.8%	6,940,332,843	87.9%		
平成24年 (2012年)	882,970	103.7%	17.5%	1,402,850,517	103.1%	18.1%	5,042,971	108.4%	7,764,773,984	111.9%		
平成25年 (2013年)	828,479	93.8%	16.6%	1,520,164,106	108.4%	17.0%	4,981,698	98.8%	8,931,517,271	115.0%		
平成26年 (2014年)	789,933	95.3%	16.2%	1,561,276,740	102.7%	16.7%	4,867,637	97.7%	9,366,991,713	104.9%		
平成27年 (2015年)	801,879	101.5%	16.1%	1,633,815,420	104.6%	15.7%	4,976,879	102.2%	10,406,200,365	111.1%		
平成28年 (2016年)	868,412	108.3%	17.2%	1,733,577,737	106.1%	17.4%	5,040,871	101.3%	9,976,522,569	95.9%		
平成29年 (2017年)	1,007,049	116.0%	19.3%	2,080,652,319	120.0%	19.9%	5,223,656	103.6%	10,467,751,397	104.9%		
平成30年 (2018年)	1,032,832	102.6%	19.2%	2,143,781,451	103.0%	19.6%	5,393,300	103.2%	10,938,065,185	104.5%		

⑦ 税関別・港別 輸出実績（乗用車）

平成元年（1989年）		数量(No)		金額(百万円)	
			構成比		構成比
全国		4,776,658	100.0%	5,322,445	100.0%
門司税関		390,444	8.2%	485,897	9.1%
(構成比は、門 司管内における 構成比)	苅田	191,372	49.0%	279,549	57.5%
	博多	12,636	3.2%	5,007	1.0%
	防府	184,525	47.3%	200,772	41.3%
	その他	1,911	0.5%	568	0.1%
名古屋税関		2,114,503	44.3%	2,347,385	44.1%
横浜税関		1,422,945	29.8%	1,725,646	32.4%
神戸税関		821,243	17.2%	750,396	14.1%
その他の税関計		27,523	0.6%	13,122	0.2%

平成10年（1998年）		数量(No)		金額(百万円)	
			構成比		構成比
全国		4,101,097	100.0%	6,549,542	100.0%
門司税関		520,322	12.7%	697,593	10.7%
(構成比は、門 司管内における 構成比)	苅田	296,196	56.9%	424,810	60.9%
	博多	12,741	2.4%	4,431	0.6%
	防府	204,679	39.3%	266,280	38.2%
	その他	6,706	1.3%	2,073	0.3%
名古屋税関		2,010,694	49.0%	3,567,233	54.5%
横浜税関		925,586	22.6%	1,681,560	25.7%
神戸税関		559,872	13.7%	557,901	8.5%
その他の税関計		84,623	2.1%	45,256	0.7%

平成20年（2008年）		数量(No)		金額(百万円)	
			構成比		構成比
全国		7,248,799	100.0%	11,946,571	100.0%
門司税関		1,050,996	14.5%	1,696,123	14.2%
(構成比は、門 司管内における 構成比)	苅田	350,449	33.3%	654,138	38.6%
	博多	119,624	11.4%	246,333	14.5%
	防府	508,075	48.3%	716,143	42.2%
	その他	72,848	6.9%	79,510	4.7%
名古屋税関		3,499,385	48.3%	6,562,157	54.9%
横浜税関		1,353,735	18.7%	2,252,077	18.9%
神戸税関		898,526	12.4%	1,155,262	9.7%
その他の税関計		446,157	6.2%	280,952	2.4%

平成30年（2018年）		数量(No)		金額(百万円)	
			構成比		構成比
全国		5,393,300	100.0%	10,938,065	100.0%
門司税関		1,032,832	19.2%	2,143,781	19.6%
(構成比は、門 司管内における 構成比)	苅田	372,116	36.0%	919,705	42.9%
	博多	267,805	25.9%	633,668	29.6%
	防府	347,314	33.6%	552,154	25.8%
	その他	45,597	4.4%	38,255	1.8%
名古屋税関		2,246,019	41.6%	5,366,972	49.1%
横浜税関		1,218,602	22.6%	2,146,620	19.6%
神戸税関		663,010	12.3%	1,124,362	10.3%
その他の税関計		232,837	4.3%	156,330	1.4%

⑧ 全国 主要地域別推移（乗用車：金額・数量）

(全国)乗用車 輸出額	世界			北米		アジア		EU		中東		大洋州		その他	
	金額(百万円)	金額(百万円)	構成比	金額(百万円)	構成比	金額(百万円)	構成比	金額(百万円)	構成比	金額(百万円)	構成比	金額(百万円)	構成比	金額(百万円)	構成比
平成元年(1989年)	5,322,445	3,088,409	58.0%	217,320	4.1%	1,025,587	19.3%	155,422	2.9%	269,436	5.1%	566,272	10.6%		
平成2年(1990年)	5,969,322	3,334,210	55.9%	270,867	4.5%	1,189,029	19.9%	210,076	3.5%	272,887	4.6%	692,252	11.6%		
平成3年(1991年)	6,016,948	3,229,253	53.7%	278,636	4.6%	1,267,307	21.1%	269,637	4.5%	259,835	4.3%	712,279	11.8%		
平成4年(1992年)	6,151,064	2,950,502	48.0%	379,913	6.2%	1,351,956	22.0%	387,128	6.3%	272,613	4.4%	808,951	13.2%		
平成5年(1993年)	5,249,849	2,577,025	49.1%	487,982	9.3%	1,023,559	19.5%	293,885	5.6%	255,336	4.9%	612,063	11.7%		
平成6年(1994年)	4,598,526	2,537,841	55.2%	319,307	6.9%	799,998	17.4%	202,763	4.4%	258,640	5.6%	479,977	10.4%		
平成7年(1995年)	3,907,435	2,011,584	51.5%	317,065	8.1%	812,941	20.8%	168,650	4.3%	221,545	5.7%	375,650	9.6%		
平成8年(1996年)	4,351,105	2,214,413	50.9%	417,299	9.6%	847,183	19.5%	230,606	5.3%	251,610	5.8%	389,994	9.0%		
平成9年(1997年)	5,765,320	2,855,368	49.5%	498,405	8.6%	1,148,471	19.9%	305,003	5.3%	323,705	5.6%	634,368	11.0%		
平成10年(1998年)	6,549,542	3,336,202	50.9%	282,138	4.3%	1,387,535	21.2%	443,685	6.8%	368,105	5.6%	731,876	11.2%		
平成11年(1999年)	6,226,149	3,528,933	56.7%	243,918	3.9%	1,251,456	20.1%	313,987	5.0%	373,854	6.0%	513,999	8.3%		
平成12年(2000年)	6,123,022	3,685,939	60.2%	321,484	5.3%	952,915	15.6%	311,974	5.1%	363,755	5.9%	486,955	8.0%		
平成13年(2001年)	6,421,641	3,967,039	61.8%	318,173	5.0%	853,701	13.3%	413,194	6.4%	378,125	5.9%	491,408	7.7%		
平成14年(2002年)	7,825,792	4,776,103	61.0%	467,216	6.0%	1,064,856	13.6%	485,216	6.2%	465,854	6.0%	566,546	7.2%		
平成15年(2003年)	7,892,616	4,063,458	51.5%	539,937	6.8%	1,467,308	18.6%	549,573	7.0%	568,061	7.2%	704,280	8.9%		
平成16年(2004年)	8,075,744	3,770,563	46.7%	529,716	6.6%	1,655,113	20.5%	549,572	6.8%	643,203	8.0%	927,576	11.5%		
平成17年(2005年)	8,782,016	4,216,373	48.0%	528,246	6.0%	1,555,710	17.7%	662,257	7.5%	671,946	7.7%	1,147,484	13.1%		
平成18年(2006年)	10,968,792	5,576,490	50.8%	568,690	5.2%	1,766,567	16.1%	783,524	7.1%	660,946	6.0%	1,612,576	14.7%		
平成19年(2007年)	12,683,374	5,706,653	45.0%	782,124	6.2%	2,089,872	16.5%	1,152,577	9.1%	738,753	5.8%	2,213,396	17.5%		
平成20年(2008年)	11,946,571	4,647,272	38.9%	886,263	7.4%	1,781,031	14.9%	1,414,708	11.8%	733,988	6.1%	2,483,309	20.8%		
平成21年(2009年)	5,797,091	2,506,118	43.2%	628,937	10.8%	884,010	15.2%	626,018	10.8%	491,069	8.5%	660,940	11.4%		
平成22年(2010年)	7,898,017	3,119,160	39.5%	975,877	12.4%	984,431	12.5%	924,785	11.7%	643,181	8.1%	1,250,583	15.8%		
平成23年(2011年)	6,940,333	2,629,536	37.9%	922,517	13.3%	908,200	13.1%	627,978	9.0%	567,864	8.2%	1,284,238	18.5%		
平成24年(2012年)	7,764,774	3,243,826	41.8%	945,983	12.2%	677,640	8.7%	898,630	11.6%	692,147	8.9%	1,306,548	16.8%		
平成25年(2013年)	8,931,517	3,945,254	44.2%	1,048,528	11.7%	754,483	8.4%	1,044,707	11.7%	727,965	8.2%	1,410,580	15.8%		
平成26年(2014年)	9,366,992	3,813,059	40.7%	1,265,311	13.5%	1,022,986	10.9%	1,258,712	13.4%	698,385	7.5%	1,308,538	14.0%		
平成27年(2015年)	10,406,200	4,574,032	44.0%	1,313,460	12.6%	1,208,098	11.6%	1,437,596	13.8%	721,475	6.9%	1,151,539	11.1%		
平成28年(2016年)	9,976,523	4,608,170	46.2%	1,258,738	12.6%	1,220,631	12.2%	1,174,531	11.8%	689,428	6.9%	1,025,024	10.3%		
平成29年(2017年)	10,467,751	4,844,053	46.3%	1,356,064	13.0%	1,271,751	12.1%	1,066,841	10.2%	806,868	7.7%	1,122,174	10.7%		
平成30年(2018年)	10,938,065	4,810,810	44.0%	1,510,211	13.8%	1,327,178	12.1%	1,253,019	11.5%	828,879	7.6%	1,207,969	11.0%		

(全国)乗用車 輸出数量	世界			北米		アジア		EU		中東		大洋州		その他	
	数量(台)	数量(台)	構成比	数量(台)	構成比	数量(台)	構成比	数量(台)	構成比	数量(台)	構成比	数量(台)	構成比	数量(台)	構成比
平成元年(1989年)	4,776,658	2,285,140	47.8%	307,443	6.4%	1,125,729	23.6%	135,432	2.8%	318,668	6.7%	604,246	12.6%		
平成2年(1990年)	4,864,014	2,182,425	44.9%	384,456	7.9%	1,142,686	23.5%	172,408	3.5%	306,447	6.3%	675,592	13.9%		
平成3年(1991年)	4,772,257	2,041,878	42.8%	369,389	7.7%	1,175,828	24.6%	213,516	4.5%	273,928	5.7%	697,718	14.6%		
平成4年(1992年)	4,655,016	1,841,466	39.6%	392,278	8.4%	1,110,607	23.9%	293,129	6.3%	257,096	5.5%	760,440	16.3%		
平成5年(1993年)	4,095,704	1,617,533	39.5%	480,201	11.7%	902,326	22.0%	222,184	5.4%	264,087	6.4%	609,373	14.9%		
平成6年(1994年)	3,572,772	1,553,482	43.5%	346,548	9.7%	740,829	20.7%	152,766	4.3%	278,025	7.8%	501,122	14.0%		
平成7年(1995年)	3,180,197	1,234,829	38.8%	393,140	12.4%	724,436	22.8%	136,930	4.3%	258,212	8.1%	432,650	13.6%		
平成8年(1996年)	3,232,330	1,136,540	35.2%	451,989	14.0%	750,099	23.2%	193,729	6.0%	282,500	8.7%	417,473	12.9%		
平成9年(1997年)	3,998,664	1,375,896	34.4%	458,915	11.5%	981,717	24.6%	228,194	5.7%	310,175	7.8%	643,767	16.1%		
平成10年(1998年)	4,101,097	1,420,905	34.6%	235,568	5.7%	1,111,626	27.1%	312,184	7.6%	352,662	8.6%	668,152	16.3%		
平成11年(1999年)	4,336,034	1,818,011	41.9%	264,933	6.1%	1,139,749	26.3%	229,792	5.3%	388,580	9.0%	494,969	11.4%		
平成12年(2000年)	4,476,413	2,004,072	44.8%	345,513	7.7%	963,435	21.5%	243,407	5.4%	408,607	9.1%	511,379	11.4%		
平成13年(2001年)	4,268,642	1,961,987	46.0%	312,287	7.3%	771,779	18.1%	304,335	7.1%	411,608	9.6%	506,646	11.9%		
平成14年(2002年)	4,932,034	2,292,091	46.5%	402,443	8.2%	852,121	17.3%	364,109	7.4%	451,681	9.2%	569,589	11.5%		
平成15年(2003年)	5,046,483	1,980,454	39.2%	443,705	8.8%	1,039,046	20.6%	416,590	8.3%	501,516	9.9%	665,172	13.2%		
平成16年(2004年)	5,286,847	1,900,760	36.0%	427,191	8.1%	1,110,521	21.0%	455,883	8.6%	514,059	9.7%	878,433	16.6%		
平成17年(2005年)	5,564,445	2,053,523	36.9%	370,734	6.7%	978,172	17.6%	491,195	8.8%	538,913	9.7%	1,131,908	20.3%		
平成18年(2006年)	6,552,088	2,650,491	40.5%	393,199	6.0%	1,002,216	15.3%	555,726	8.5%	492,561	7.5%	1,457,895	22.3%		
平成19年(2007年)	7,177,790	2,601,575	36.2%	437,267	6.1%	1,051,046	14.6%	738,201	10.3%	487,539	6.8%	1,862,162	25.9%		
平成20年(2008年)	7,248,799	2,418,241	33.4%	507,121	7.0%	949,609	13.1%	822,500	11.3%	470,380	6.5%	2,080,948	28.7%		
平成21年(2009年)	3,784,606	1,399,300	37.0%	375,127	9.9%	570,534	15.1%	391,763	10.4%	377,230	10.0%	670,652	17.7%		
平成22年(2010年)	5,011,078	1,749,838	34.9%	547,499	10.9%	612,700	12.2%	514,066	10.3%	459,032	9.2%	1,127,943	22.5%		
平成23年(2011年)	4,650,676	1,593,090	34.3%	567,996	12.2%	559,227	12.0%	354,946	7.6%	418,450	9.0%	1,156,967	24.9%		
平成24年(2012年)	5,042,971	1,890,859	37.5%	629,310	12.5%	420,762	8.3%	428,146	8.5%	473,878	9.4%	1,200,016	23.8%		
平成25年(2013年)	4,981,698	1,881,227	37.8%	568,807	11.4%	379,805	7.6%	478,819	9.6%	467,015	9.4%	1,206,025	24.2%		
平成26年(2014年)	4,867,637	1,651,830	33.9%	668,492	13.7%	473,674	9.7%	512,776	10.5%	457,322	9.4%	1,103,543	22.7%		
平成27年(2015年)	4,976,879	1,737,944	34.9%	674,920	13.6%	551,292	11.1%	603,363	12.1%	482,845	9.7%	926,515	18.6%		
平成28年(2016年)	5,040,871	1,882,529	37.3%	666,033	13.2%	639,077	12.7%	499,818	9.9%	488,926	9.7%	864,488	17.1%		
平成29年(2017年)	5,223,656	1,911,621	36.6%	704,844	13.5%	675,058	12.9%	459,198	8.8%	529,938	10.1%	942,997	18.1%		
平成30年(2018年)	5,393,300	1,912,991	35.5%	738,498	13.7%	678,420	12.6%	509,812	9.5%	519,600	9.6%	1,033,979	19.2%		

⑨ 門司税関 主要地域別推移（乗用車：金額・数量）

(門司)乗用車 輸出額	世界		北米		アジア		EU		中東		大洋州		その他	
	金額(百万円)	金額(百万円)	構成比	金額(百万円)	構成比	金額(百万円)	構成比	金額(百万円)	構成比	金額(百万円)	構成比	金額(百万円)	構成比	
平成元年(1989年)	485,897	235,066	48.4%	3,545	0.7%	146,596	30.2%	15,637	3.2%	35,475	7.3%	49,577	10.2%	
平成2年(1990年)	456,478	195,168	42.8%	2,806	0.6%	145,324	31.8%	28,282	6.2%	23,704	5.2%	61,194	13.4%	
平成3年(1991年)	464,027	130,063	28.0%	3,396	0.7%	210,023	45.3%	39,606	8.5%	18,328	3.9%	62,610	13.5%	
平成4年(1992年)	556,617	110,427	19.8%	6,110	1.1%	288,045	51.7%	47,447	8.5%	23,809	4.3%	80,780	14.5%	
平成5年(1993年)	421,615	94,654	22.5%	9,153	2.2%	195,562	46.4%	24,238	5.7%	31,982	7.6%	66,026	15.7%	
平成6年(1994年)	443,855	203,451	45.8%	12,739	2.9%	141,952	32.0%	9,713	2.2%	19,890	4.5%	56,109	12.6%	
平成7年(1995年)	418,752	161,070	38.5%	17,313	4.1%	182,507	43.6%	6,892	1.6%	22,860	5.5%	28,110	6.7%	
平成8年(1996年)	528,036	249,858	47.3%	10,634	2.0%	196,100	37.1%	9,905	1.9%	24,599	4.7%	36,940	7.0%	
平成9年(1997年)	639,901	289,594	45.3%	20,857	3.3%	224,453	35.1%	18,180	2.8%	35,186	5.5%	51,632	8.1%	
平成10年(1998年)	697,593	248,557	35.6%	10,081	1.4%	306,754	44.0%	37,804	5.4%	34,332	4.9%	60,066	8.6%	
平成11年(1999年)	574,806	231,253	40.2%	16,000	2.8%	225,260	39.2%	27,719	4.8%	35,295	6.1%	39,279	6.8%	
平成12年(2000年)	503,703	270,151	53.6%	15,239	3.0%	126,443	25.1%	27,625	5.5%	34,668	6.9%	29,577	5.9%	
平成13年(2001年)	573,581	316,872	55.2%	20,165	3.5%	93,794	16.4%	45,890	8.0%	68,824	12.0%	28,037	4.9%	
平成14年(2002年)	890,454	390,640	43.9%	43,641	4.9%	226,207	25.4%	68,099	7.6%	91,307	10.3%	70,561	7.9%	
平成15年(2003年)	1,022,161	347,340	34.0%	71,114	7.0%	308,678	30.2%	76,669	7.5%	117,091	11.5%	101,269	9.9%	
平成16年(2004年)	1,158,430	401,574	34.7%	75,407	6.5%	352,285	30.4%	74,321	6.4%	139,263	12.0%	115,581	10.0%	
平成17年(2005年)	1,189,007	418,428	35.2%	63,376	5.3%	331,087	27.8%	81,718	6.9%	137,347	11.6%	157,051	13.2%	
平成18年(2006年)	1,369,824	525,578	38.4%	153,078	11.2%	314,101	22.9%	54,848	4.0%	117,285	8.6%	204,935	15.0%	
平成19年(2007年)	1,555,177	528,989	34.0%	282,004	16.8%	376,731	24.2%	65,088	4.2%	127,524	8.2%	194,841	12.5%	
平成20年(2008年)	1,696,123	576,267	34.0%	281,241	16.6%	389,511	23.0%	94,745	5.6%	113,046	6.7%	241,313	14.2%	
平成21年(2009年)	959,111	397,492	41.4%	195,177	20.3%	147,335	15.4%	41,381	4.3%	92,292	9.6%	85,433	8.9%	
平成22年(2010年)	1,510,947	619,883	41.0%	303,569	20.1%	172,365	11.4%	122,230	8.1%	115,850	7.7%	177,050	11.7%	
平成23年(2011年)	1,360,454	611,565	45.0%	256,390	18.8%	137,286	10.1%	66,681	4.9%	96,746	7.1%	191,787	14.1%	
平成24年(2012年)	1,402,851	717,788	51.2%	282,429	20.1%	76,615	5.5%	85,617	6.1%	99,950	7.1%	140,451	10.0%	
平成25年(2013年)	1,520,164	688,494	45.3%	350,765	23.1%	118,058	7.8%	121,878	8.0%	98,789	6.5%	142,180	9.4%	
平成26年(2014年)	1,561,277	498,872	32.0%	405,861	26.0%	196,765	12.6%	199,328	12.8%	108,494	6.9%	151,958	9.7%	
平成27年(2015年)	1,633,815	447,069	27.4%	436,401	26.7%	225,453	13.8%	238,688	14.6%	103,422	6.3%	182,782	11.2%	
平成28年(2016年)	1,733,578	547,061	31.6%	495,675	28.6%	229,761	13.3%	197,744	11.4%	101,550	5.9%	161,786	9.3%	
平成29年(2017年)	2,080,652	766,194	36.8%	569,169	27.4%	273,494	13.1%	185,988	8.9%	96,946	4.7%	188,861	9.1%	
平成30年(2018年)	2,143,781	687,004	32.0%	686,743	32.0%	212,731	9.9%	273,702	12.8%	102,239	4.8%	181,362	8.5%	

(門司)乗用車 輸出数量	世界		北米		アジア		EU		中東		大洋州		その他	
	数量(台)	数量(台)	構成比	数量(台)	構成比	数量(台)	構成比	数量(台)	構成比	数量(台)	構成比	数量(台)	構成比	
平成元年(1989年)	390,444	177,280	45.4%	3,615	0.9%	131,588	33.7%	9,286	2.4%	23,374	6.0%	45,301	11.6%	
平成2年(1990年)	340,992	134,521	39.4%	2,921	0.9%	121,490	35.6%	15,326	4.5%	14,312	4.2%	52,422	15.4%	
平成3年(1991年)	371,402	88,081	23.7%	3,465	0.9%	190,827	51.4%	20,653	5.6%	11,395	3.1%	56,981	15.3%	
平成4年(1992年)	407,693	71,516	17.5%	4,812	1.2%	224,148	55.0%	26,997	6.6%	14,964	3.7%	65,256	16.0%	
平成5年(1993年)	328,853	67,244	20.4%	6,247	1.9%	151,874	46.2%	13,887	4.2%	28,844	8.8%	60,757	18.5%	
平成6年(1994年)	357,075	131,790	36.9%	13,225	3.7%	131,607	36.9%	5,499	1.5%	20,033	5.6%	54,921	15.4%	
平成7年(1995年)	380,686	116,320	30.6%	29,145	7.7%	176,649	46.4%	8,341	2.2%	23,082	6.1%	27,149	7.1%	
平成8年(1996年)	406,941	128,466	31.6%	19,460	4.8%	190,608	46.8%	12,011	3.0%	22,947	5.6%	33,449	8.2%	
平成9年(1997年)	473,854	137,417	29.0%	30,210	6.4%	210,063	44.3%	19,647	4.1%	31,799	6.7%	44,718	9.4%	
平成10年(1998年)	520,322	112,863	21.7%	11,730	2.3%	268,896	51.7%	38,117	7.3%	35,151	6.8%	53,565	10.3%	
平成11年(1999年)	452,752	111,399	24.6%	26,058	5.8%	217,796	48.1%	26,746	5.9%	36,124	8.0%	34,629	7.6%	
平成12年(2000年)	378,583	124,575	32.9%	20,069	5.3%	140,024	37.0%	27,545	7.3%	40,966	10.8%	25,404	6.7%	
平成13年(2001年)	405,876	162,373	40.0%	20,925	5.2%	87,361	21.5%	42,717	10.5%	70,030	17.3%	22,470	5.5%	
平成14年(2002年)	631,730	210,813	33.4%	43,599	6.9%	178,181	28.2%	64,658	10.2%	81,345	12.9%	53,134	8.4%	
平成15年(2003年)	747,603	194,757	26.1%	81,118	10.9%	220,054	29.4%	74,872	10.0%	94,983	12.7%	81,819	10.9%	
平成16年(2004年)	838,458	242,082	28.9%	78,967	9.4%	241,023	28.7%	77,945	9.3%	101,836	12.1%	96,605	11.5%	
平成17年(2005年)	831,255	267,607	32.2%	50,410	6.1%	209,651	25.2%	73,108	8.8%	99,483	12.0%	130,996	15.8%	
平成18年(2006年)	838,707	295,999	35.3%	64,543	7.7%	187,887	22.4%	49,708	5.9%	78,899	9.4%	161,671	19.3%	
平成19年(2007年)	887,881	306,273	34.5%	83,511	9.4%	199,628	22.5%	60,322	6.8%	75,427	8.5%	162,720	18.3%	
平成20年(2008年)	1,050,996	358,376	34.1%	105,919	10.1%	209,461	19.9%	86,637	8.2%	73,279	7.0%	217,324	20.7%	
平成21年(2009年)	624,151	263,220	42.2%	73,046	11.7%	98,818	15.8%	42,450	6.8%	66,693	10.7%	79,924	12.8%	
平成22年(2010年)	907,946	369,286	40.7%	123,510	13.6%	107,202	11.8%	73,144	8.1%	77,953	8.6%	156,851	17.3%	
平成23年(2011年)	851,351	377,178	44.3%	105,820	12.4%	80,046	9.4%	40,364	4.7%	72,444	8.5%	175,499	20.6%	
平成24年(2012年)	882,970	454,485	51.5%	118,860	13.5%	50,579	5.7%	38,658	4.4%	75,772	8.6%	144,616	16.4%	
平成25年(2013年)	828,479	382,225	46.1%	126,406	15.3%	66,847	8.1%	54,537	6.6%	63,651	7.7%	134,813	16.3%	
平成26年(2014年)	789,933	259,259	32.8%	147,208	18.6%	98,747	12.5%	82,114	10.4%	67,804	8.6%	134,801	17.1%	
平成27年(2015年)	801,879	211,646	26.4%	173,939	21.7%	103,823	12.9%	106,610	13.3%	69,228	8.6%	136,633	17.0%	
平成28年(2016年)	868,412	251,139	28.9%	197,797	22.8%	121,760	14.0%	89,114	10.3%	72,462	8.3%	136,140	15.7%	
平成29年(2017年)	1,007,049	325,583	32.3%	226,367	22.5%	143,910	14.3%	87,020	8.6%	62,010	6.2%	162,159	16.1%	
平成30年(2018年)	1,032,832	314,879	30.5%	254,876	24.7%	119,256	11.5%	110,801	10.7%	67,881	6.6%	165,139	16.0%	

⑩ 全国 地域・国別輸出実績（乗用車）

平成元年(1989年) 全国	数量(NO)		金額(百万円)	
		構成比		構成比
世界	4,776,658	100.0%	5,322,445	100.0%
北米	2,285,140	47.8%	3,088,409	58.0%
アメリカ合衆国	2,028,081	88.8%	2,798,671	90.6%
その他	257,059	11.2%	289,738	9.4%
アジア	307,443	6.4%	217,320	4.1%
中国	4,372	1.4%	4,987	2.3%
その他	303,071	98.6%	212,333	97.7%
EU	1,125,729	23.6%	1,025,587	19.3%
ドイツ	465,850	41.4%	449,987	43.9%
イギリス	233,469	20.7%	231,507	22.6%
その他	426,410	37.9%	344,092	33.6%
中東	135,432	2.8%	155,422	2.9%
サウジアラビア	58,412	43.1%	66,539	42.8%
アラブ首長国連邦	23,103	17.1%	26,289	16.9%
その他	53,917	39.8%	62,595	40.3%
大洋州	318,668	6.7%	269,436	5.1%
オーストラリア	178,284	55.9%	188,150	69.8%
その他	140,384	44.1%	81,286	30.2%
その他	604,246	12.6%	566,272	10.6%
ロシア	2,086	0.3%	2,595	0.5%
メキシコ	4,775	0.8%	2,724	0.5%
チリ	25,517	4.2%	19,946	3.5%
その他	571,868	94.6%	541,008	95.5%

平成10年(1998年) 全国	数量(NO)		金額(百万円)	
		構成比		構成比
世界	4,101,097	100.0%	6,549,542	100.0%
北米	1,420,905	34.6%	3,336,202	50.9%
アメリカ合衆国	1,276,098	89.8%	3,104,014	93.0%
その他	144,807	10.2%	232,189	7.0%
アジア	235,568	5.7%	282,138	4.3%
中国	23,042	9.8%	42,356	15.0%
その他	212,526	90.2%	239,782	85.0%
EU	1,111,626	27.1%	1,387,535	21.2%
ドイツ	309,448	27.8%	395,367	28.5%
イギリス	189,145	17.0%	286,792	20.7%
その他	613,033	55.1%	705,377	50.8%
中東	312,184	7.6%	443,685	6.8%
サウジアラビア	85,280	27.3%	138,308	31.2%
アラブ首長国連邦	70,311	22.5%	94,036	21.2%
その他	156,593	50.2%	211,341	47.6%
大洋州	352,662	8.6%	368,105	5.6%
オーストラリア	226,615	64.3%	293,837	79.8%
その他	126,047	35.7%	74,269	20.2%
その他	668,152	16.3%	731,876	11.2%
ロシア	29,881	4.5%	32,153	4.4%
メキシコ	7,116	1.1%	15,867	2.2%
チリ	52,186	7.8%	36,798	5.0%
その他	578,969	86.7%	647,058	88.4%

平成20年(2008年) 全国	数量(NO)		金額(百万円)	
		構成比		構成比
世界	7,248,799	100.0%	11,946,571	100.0%
北米	2,418,241	33.4%	4,647,272	38.9%
アメリカ合衆国	2,153,785	89.1%	4,189,065	90.1%
その他	264,456	10.9%	458,207	9.9%
アジア	507,121	7.0%	886,263	7.4%
中国	159,513	31.5%	387,685	43.7%
その他	347,608	68.5%	498,578	56.3%
EU	949,609	13.1%	1,781,031	14.9%
ドイツ	126,213	13.3%	232,256	13.0%
イギリス	155,729	16.4%	287,183	16.1%
その他	667,667	70.3%	1,261,592	70.8%
中東	822,500	11.3%	1,414,708	11.8%
サウジアラビア	151,996	18.5%	267,543	18.9%
アラブ首長国連邦	249,447	30.3%	372,865	26.4%
その他	421,057	51.2%	774,299	54.7%
大洋州	470,380	6.5%	733,988	6.1%
オーストラリア	359,708	76.5%	626,258	85.3%
その他	110,672	23.5%	107,730	14.7%
その他	2,080,948	28.7%	2,483,309	20.8%
ロシア	975,760	46.9%	1,208,278	48.7%
メキシコ	94,145	4.5%	133,426	5.4%
チリ	159,828	7.7%	95,479	3.8%
その他	851,215	40.9%	1,046,126	42.1%

平成30年(2018年) 全国	数量(NO)		金額(百万円)	
		構成比		構成比
世界	5,393,300	100.0%	10,938,065	100.0%
北米	1,912,991	35.5%	4,810,810	44.0%
アメリカ合衆国	1,721,225	90.0%	4,420,438	91.9%
その他	191,766	10.0%	390,372	8.1%
アジア	738,498	13.7%	1,510,211	13.8%
中国	211,657	28.7%	636,334	42.1%
その他	526,841	71.3%	873,876	57.9%
EU	678,420	12.6%	1,327,178	12.1%
ドイツ	127,309	18.8%	252,970	19.1%
イギリス	135,782	20.0%	252,504	19.0%
その他	415,329	61.2%	821,703	61.9%
中東	509,812	9.5%	1,253,019	11.5%
サウジアラビア	90,131	17.7%	222,168	17.7%
アラブ首長国連邦	237,631	46.6%	478,748	38.2%
その他	182,050	35.7%	552,104	44.1%
大洋州	519,600	9.6%	828,879	7.6%
オーストラリア	345,631	66.5%	680,037	82.0%
その他	173,969	33.5%	148,841	18.0%
その他	1,033,979	19.2%	1,207,969	11.0%
ロシア	191,783	18.5%	331,087	27.4%
メキシコ	94,177	9.1%	129,282	10.7%
チリ	137,875	13.3%	100,345	8.3%
その他	610,144	59.0%	647,256	53.6%

※ 北米等、地域の構成比は、世界に占める割合、国の構成比は、地域に占める割合

⑪ 門司税関 地域・国別輸出実績（乗用車）

平成元年(1989年) 門司税関	数量(NO)		金額(百万円)	
		構成比		構成比
世界	390,444	100.0%	485,897	100.0%
北米	177,280	45.4%	235,066	48.4%
アメリカ合衆国	157,760	89.0%	214,575	91.3%
その他	19,520	11.0%	20,491	8.7%
アジア	3,615	0.9%	3,545	0.7%
中国	301	8.3%	8	0.2%
その他	3,314	91.7%	3,537	99.8%
EU	131,588	33.7%	146,596	30.2%
ドイツ	66,758	50.7%	80,133	54.7%
イギリス	20,833	15.8%	22,457	15.3%
その他	43,997	33.4%	44,006	30.0%
中東	9,286	2.4%	15,637	3.2%
サウジアラビア	2,612	28.1%	4,519	28.9%
アラブ首長国連邦	2,109	22.7%	4,360	27.9%
その他	4,565	49.2%	6,758	43.2%
大洋州	23,374	6.0%	35,475	7.3%
オーストラリア	16,629	71.1%	31,080	87.6%
その他	6,745	28.9%	4,394	12.4%
その他	45,301	11.6%	49,577	10.2%
ロシア	1	0.0%	1	0.0%
メキシコ	-	-	-	-
チリ	-	-	-	-
その他	45,300	100.0%	49,577	100.0%

平成10年(1998年) 門司税関	数量(NO)		金額(百万円)	
		構成比		構成比
世界	520,322	100.0%	697,593	100.0%
北米	112,863	21.7%	248,557	35.6%
アメリカ合衆国	101,046	89.5%	223,998	90.1%
その他	11,817	10.5%	24,558	9.9%
アジア	11,730	2.3%	10,081	1.4%
中国	95	0.8%	172	1.7%
その他	11,635	99.2%	9,909	98.3%
EU	268,896	51.7%	306,754	44.0%
ドイツ	92,940	34.6%	118,401	38.6%
イギリス	44,968	16.7%	55,897	18.2%
その他	130,988	48.7%	132,455	43.2%
中東	38,117	7.3%	37,804	5.4%
サウジアラビア	6,904	18.1%	6,342	16.8%
アラブ首長国連邦	12,060	31.6%	10,247	27.1%
その他	19,153	50.2%	21,215	56.1%
大洋州	35,151	6.8%	34,332	4.9%
オーストラリア	31,754	90.3%	32,116	93.5%
その他	3,397	9.7%	2,217	6.5%
その他	53,565	10.3%	60,066	8.6%
ロシア	4,858	9.1%	4,183	7.0%
メキシコ	3,171	5.9%	6,675	11.1%
チリ	-	-	-	-
その他	45,536	85.0%	49,208	81.9%

平成20年(2008年) 門司税関	数量(NO)		金額(百万円)	
		構成比		構成比
世界	1,050,996	100.0%	1,696,123	100.0%
北米	358,376	34.1%	576,267	34.0%
アメリカ合衆国	287,538	80.2%	466,253	80.9%
その他	70,838	19.8%	110,014	19.1%
アジア	105,919	10.1%	281,241	16.6%
中国	78,869	74.5%	228,699	81.3%
その他	27,050	25.5%	52,542	18.7%
EU	209,461	19.9%	389,511	23.0%
ドイツ	31,205	14.9%	55,937	14.4%
イギリス	38,066	18.2%	69,827	17.9%
その他	140,190	66.9%	263,747	67.7%
中東	86,637	8.2%	94,745	5.6%
サウジアラビア	10,419	12.0%	13,190	13.9%
アラブ首長国連邦	23,133	26.7%	19,693	20.8%
その他	53,085	61.3%	61,862	65.3%
大洋州	73,279	7.0%	113,046	6.7%
オーストラリア	66,996	91.4%	103,105	91.2%
その他	6,283	8.6%	9,941	8.8%
その他	217,324	20.7%	241,313	14.2%
ロシア	91,967	42.3%	99,142	41.1%
メキシコ	23,614	10.9%	33,951	14.1%
チリ	19,647	9.0%	14,345	5.9%
その他	82,096	37.8%	93,874	38.9%

平成30年(2018年) 門司税関	数量(NO)		金額(百万円)	
		構成比		構成比
世界	1,032,832	100.0%	2,143,781	100.0%
北米	314,879	30.5%	687,004	32.0%
アメリカ合衆国	271,042	86.1%	608,631	88.6%
その他	43,837	13.9%	78,374	11.4%
アジア	254,876	24.7%	686,743	32.0%
中国	160,111	62.8%	490,034	71.4%
その他	94,765	37.2%	196,709	28.6%
EU	119,256	11.5%	212,731	9.9%
ドイツ	23,458	19.7%	41,839	19.7%
イギリス	24,760	20.8%	42,012	19.7%
その他	71,038	59.6%	128,881	60.6%
中東	110,801	10.7%	273,702	12.8%
サウジアラビア	17,306	15.6%	28,685	10.5%
アラブ首長国連邦	68,919	62.2%	193,010	70.5%
その他	24,576	22.2%	52,006	19.0%
大洋州	67,881	6.6%	102,239	4.8%
オーストラリア	59,526	87.7%	94,378	92.3%
その他	8,355	12.3%	7,861	7.7%
その他	165,139	16.0%	181,362	8.5%
ロシア	13,102	7.9%	12,949	7.1%
メキシコ	48,272	29.2%	65,587	36.2%
チリ	27,031	16.4%	28,760	15.9%
その他	76,734	46.5%	74,066	40.8%

※ 北米等、地域の構成比は、世界に占める割合、国の構成比は、地域に占める割合

⑫ 平成元年から30年の累計額構成比 上位20か国（乗用車）

（全国）

順位	地域	国	数量(全国)	構成比	金額(全国)	構成比	門司 順位
			世界		145,111,656	100.0	
1	北米	アメリカ合衆国	50,367,981	34.7	101,371,202,059	44.2	1
2	大洋州	オーストラリア	8,135,425	5.6	12,384,766,981	5.4	3
3	北米	カナダ	5,614,351	3.9	8,796,211,310	3.8	5
4	西欧	ドイツ	6,529,171	4.5	8,714,646,862	3.8	4
5	西欧	英国	4,803,984	3.3	7,334,001,443	3.2	6
6	中東欧・ロシア等	ロシア	5,832,849	4.0	7,324,832,296	3.2	9
7	アジア	中華人民共和国	2,879,511	2.0	6,978,536,727	3.0	2
8	中東	アラブ首長国連邦	3,709,008	2.6	5,174,584,714	2.3	7
9	中東	サウジアラビア	2,544,628	1.8	4,571,296,637	2.0	14
10	西欧	フランス	1,724,080	1.2	2,783,960,387	1.2	16
11	西欧	イタリア	1,884,059	1.3	2,734,800,767	1.2	17
12	中東	オマーン	1,093,950	0.8	2,692,201,820	1.2	34
13	西欧	ベルギー	1,892,120	1.3	2,524,728,800	1.1	20
14	大洋州	ニュージーランド	3,731,687	2.6	2,443,152,580	1.1	22
15	西欧	スペイン	1,385,269	1.0	2,396,492,991	1.0	11
16	西欧	オランダ	1,799,555	1.2	2,328,879,864	1.0	10
17	アジア	香港	1,362,886	0.9	2,182,893,385	1.0	39
18	西欧	スイス	1,311,363	0.9	1,963,452,672	0.9	19
19	中東	クウェート	909,560	0.6	1,901,916,777	0.8	25
20	中南米	メキシコ	1,305,377	0.9	1,888,023,796	0.8	8

（門司税関）

順位	地域	国	数量(門司)	構成比	金額(門司)	構成比	全国 順位
			世界		19,637,105	100.0	
1	北米	アメリカ合衆国	5,642,932	28.7	10,387,324,679	32.9	1
2	アジア	中華人民共和国	1,163,200	5.9	3,432,184,671	10.9	7
3	大洋州	オーストラリア	1,477,856	7.5	2,056,828,326	6.5	2
4	西欧	ドイツ	1,383,804	7.0	1,882,026,240	6.0	4
5	北米	カナダ	1,005,665	5.1	1,519,043,092	4.8	3
6	西欧	英国	927,257	4.7	1,444,060,591	4.6	5
7	中東	アラブ首長国連邦	581,117	3.0	1,007,628,644	3.2	8
8	中南米	メキシコ	501,988	2.6	746,810,843	2.4	20
9	中東欧・ロシア等	ロシア	650,891	3.3	723,474,322	2.3	6
10	西欧	オランダ	429,611	2.2	633,377,962	2.0	16
11	西欧	スペイン	324,928	1.7	531,046,893	1.7	15
12	アジア	台湾	190,294	1.0	503,622,553	1.6	24
13	アジア	大韓民国	165,763	0.8	489,956,258	1.6	38
14	中東	サウジアラビア	255,193	1.3	400,090,267	1.3	9
15	西欧	オーストリア	286,808	1.5	393,986,801	1.2	23
16	西欧	フランス	260,015	1.3	347,715,857	1.1	10
17	西欧	イタリア	214,024	1.1	330,507,288	1.0	11
18	中東	イスラエル	282,599	1.4	316,030,392	1.0	22
19	西欧	スイス	149,492	0.8	231,106,881	0.7	18
20	西欧	ベルギー	191,314	1.0	224,107,246	0.7	13