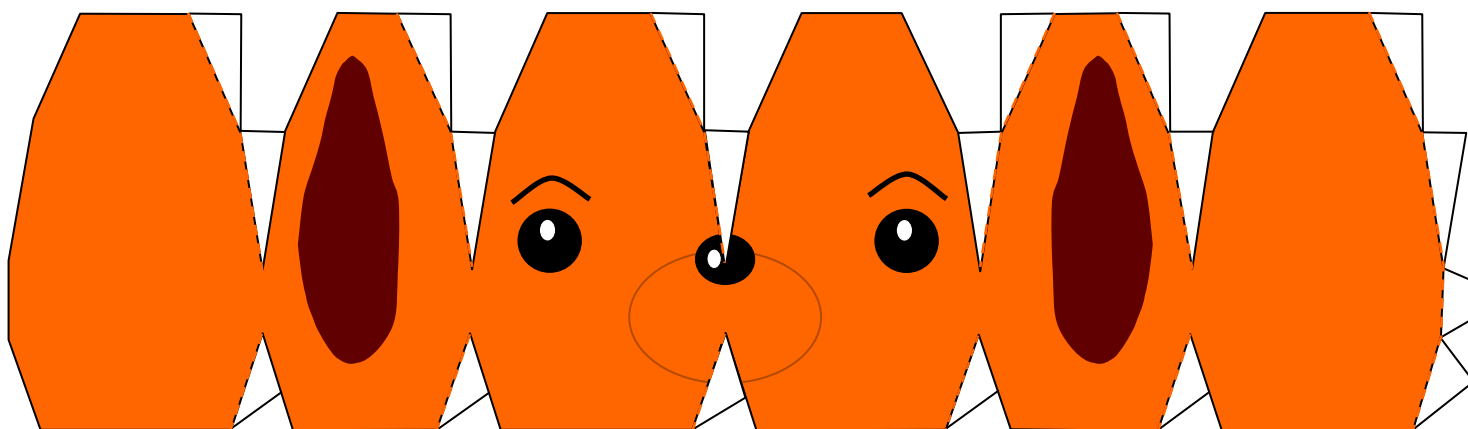


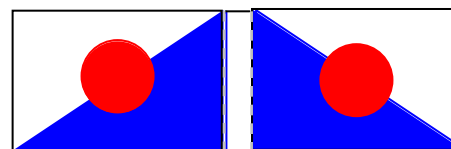
作り方  
 実線 ——— 「きりとり」  
 破線 - - - - 「やまおり」  
 点線 ..... 「たにおり」



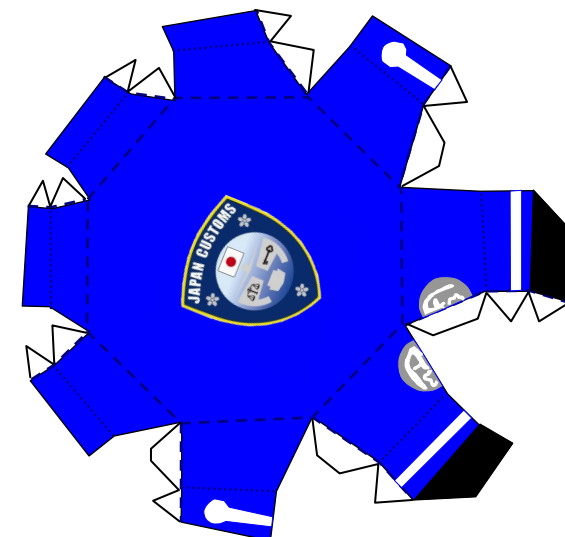
## 税関イメージキャラクター「カスタム君」

密輸に関する情報は財務省・税関まで通報をお願いします。

シロイクロイ  
**0120-461-961** (携帯・公衆電話からもOK)



税関の旗  
 つまようじを支柱にして、  
 折って貼り合わせてください



**門司税関**  
 Moji Customs

カッターナイフ、はさみ等の刃物使用時は、ケガに充分ご注意ください。