

門司港湾合同庁舎

現在の門司税関

【住所】〒801-8511

北九州市門司区西海岸 1 丁目 3 - 10

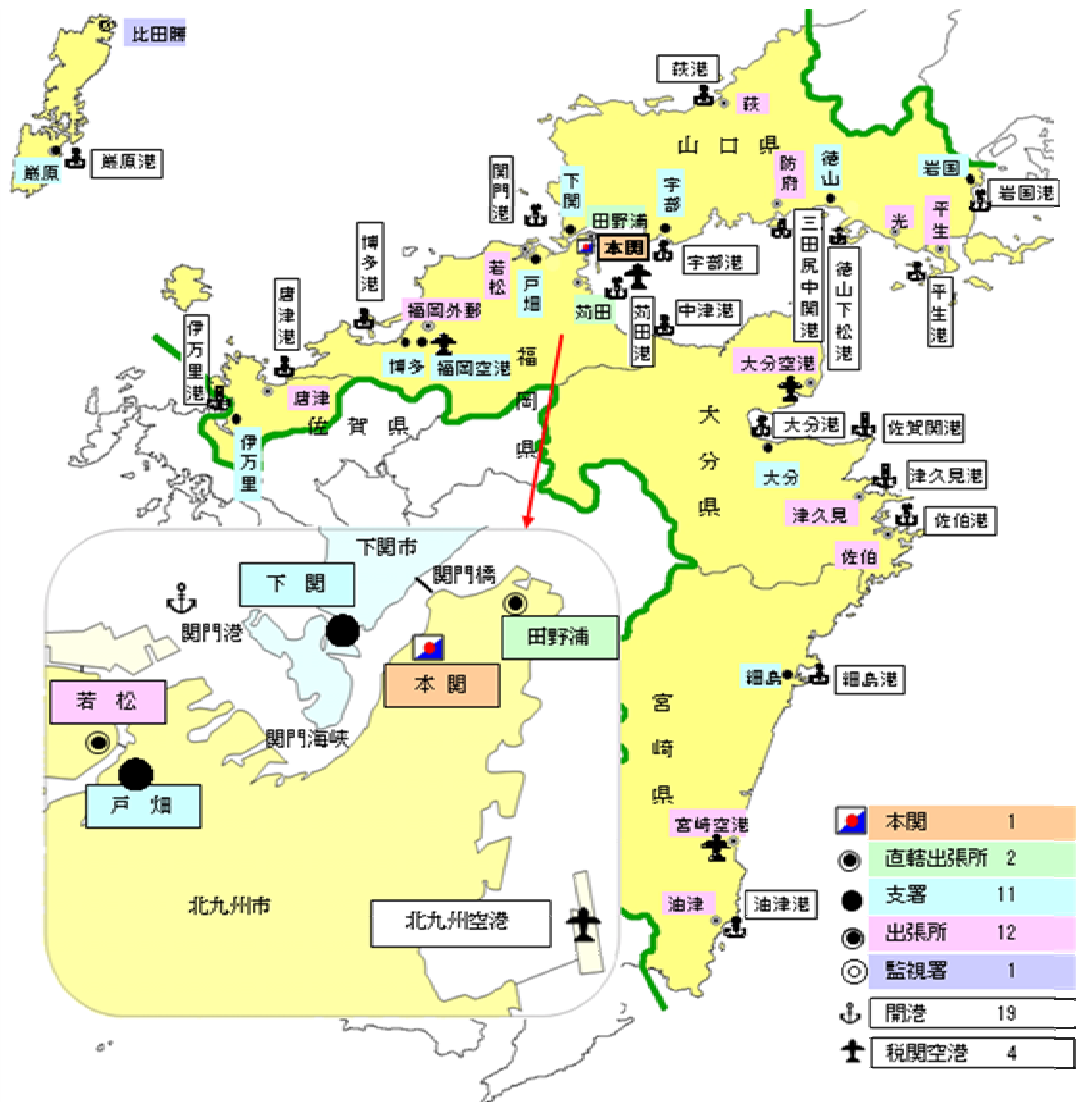
門司港湾合同庁舎内

050-3530-8306

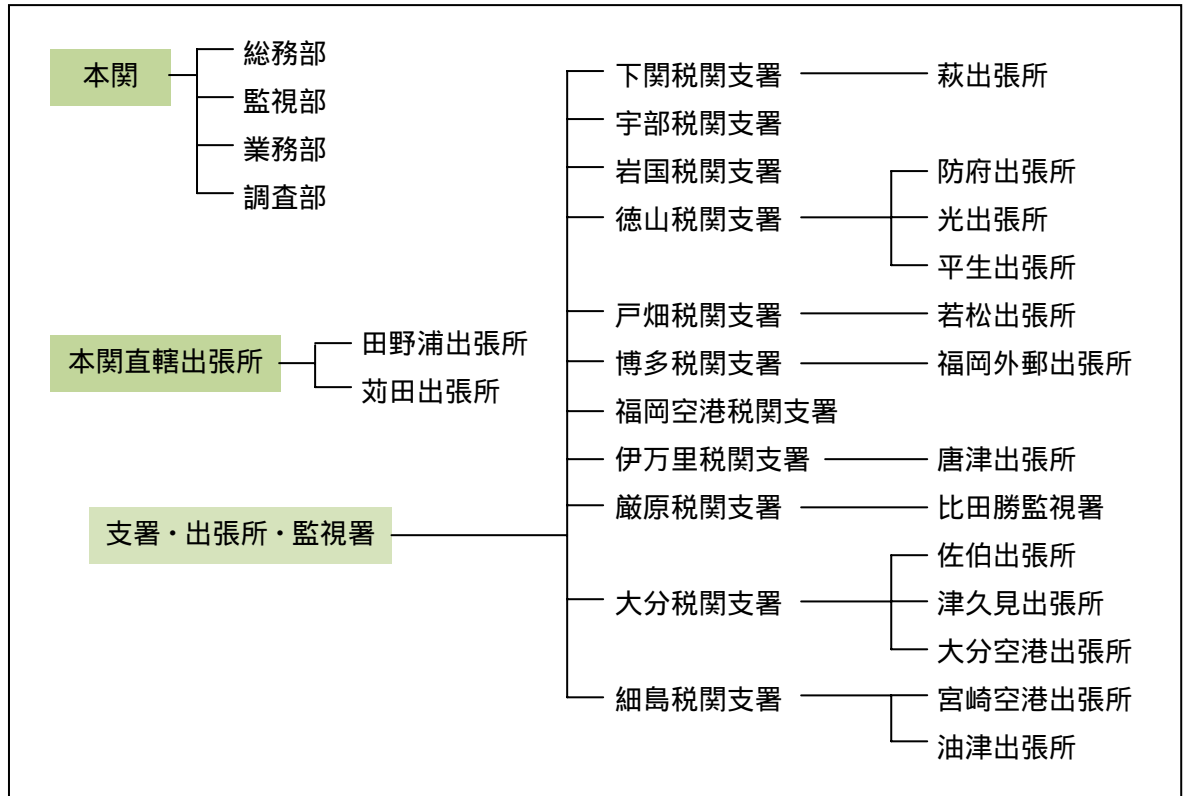


【管轄】 福岡県(長崎税関の管轄に属する地域を除く)、山口県、
佐賀県のうち唐津市、伊万里市、東松浦郡及び西松浦郡、
長崎県のうち対馬市及び壱岐市、大分県、宮崎県

【管轄図】



【機構図】



【本関の機構】(平成21年6月現在)

総務部

総務課、人事課、会計課、企画調整室、税関広報広聴室、厚生管理官、
通関業監督官、税関審査官、首席税関審査官、税関監察官、首席税関監察官

監視部

管理課、密輸対策企画室、統括監視官、特別監視官、保税地域監督官、
密輸対策管理官

業務部

管理課、収納課、統括審査官、特別審査官、統括調査官、統括分析官、税関相談官、
税関訟務官、関税鑑査官、首席関税鑑査官、原産地調査官、認定事業者管理官、
知的財産調査官、関税評価官

調査部

管理課、調査統計課、情報管理室、システム企画調整室、統括調査官、
特別関税調査官、統括審理官、特別審理官、情報管理官