

# 厳原税関支署 貿易概況

令和5年分（確々報値）

令和6年5月9日

輸出額は2年連続、輸入額は3年連続で増加した。

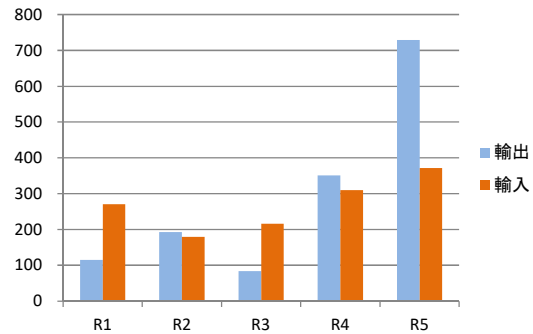
## 1 輸出入貿易額

（単位：千円）

年	輸出	前年比	輸入	前年比
R1	115,489	97.4%	271,205	73.0%
R2	192,777	166.9%	179,655	66.2%
R3	83,660	43.4%	216,416	120.5%
R4	350,575	419.0%	310,025	143.3%
R5	729,071	208.0%	371,501	119.8%

（百万円）

輸出入貿易額の推移



## 2 貿易動向

### 【輸出】

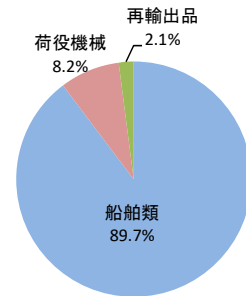
輸出額は、7億29百万円（2.1倍）で、2年連続で増加した。

品目別では、「木材」は全減し、「船舶類」（6億54百万円）は2.2倍、「荷役機械」（60百万円）、再輸出品（15百万円）は全増となった。

（単位：千円）

	品名	価額(R5)	価額(R4)	対前年比
1	船舶類	654,071	295,550	221.3%
2	荷役機械	60,000	0	全増
3	再輸出品	15,000	0	全増
4	木材	0	55,025	全減
総額		729,071	350,575	208.0%

(輸出)  
構成比



### 【輸入】

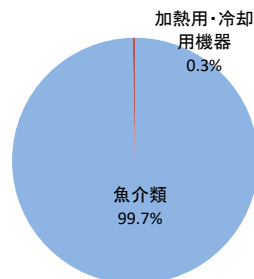
輸入額は、3億72百万円（19.8%増）で、3年連続で増加した。

品目別では、「魚介類」（3億70百万円）が19.4%増、「加熱用・冷却用機器」（百万円）は全増となった。

（単位：千円）

	品名	価額(R5)	価額(R4)	対前年比
1	魚介類	370,275	310,025	119.4%
2	加熱用・冷却用機器	1,226	0	全増
総額		371,501	310,025	119.8%

(輸入)  
構成比

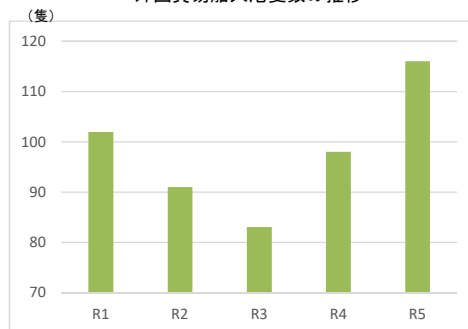


## 3 外国貿易船入港隻数(厳原港)

（単位：隻）

年	厳原港	
	隻数	前年比
R1	102	97.1%
R2	91	89.2%
R3	83	91.2%
R4	98	118.1%
R5	116	118.4%

外国貿易船入港隻数の推移



- ・この資料内容を引用されるときは、厳原税関支署提供による旨を付記して下さい。
- ・本文中の増減及び倍数表示はすべて「対前年比」です。
- ・統計数値の単位未満は、四捨五入を行うため、総数の内容の計が一致しない場合があります。
- ・本資料についての問合せ先 厳原税関支署 0920-52-1112

【密輸の情報は 密輸ダイヤル 0120-461-961まで】  
シロイ クロイ

