

# 宮崎県の貿易概況

(令和4年 8月分輸出確報・輸入9桁速報値)

令和4年10月12日  
細島税関支署

◎輸出 3か月連続のマイナス  
◎輸入 6か月連続のプラス

輸出: 輸出総額は、47億43百万円(前年同月比95.7%)で、3か月連続のマイナスとなった。以下、前年同月比でみると、

- 品目別では、プラスチック(31.4%減)及び鉄鋼(60.0%減)は大幅に減少した一方、織物用糸及び繊維製品(36.5%増)は増加した。
- 国別では、大韓民国(58.8%減)及び香港(70.9%減)は大幅に減少した一方、アメリカ合衆国(3.3倍)は著しく増加した。

価額(百万円) 輸出(品目別)	当月	前年	前年同月比	構成比 (当期)	当年累計	前年同期比	構成比 (累計)
織物用糸及び繊維製品	1,924	1,410	136.5%	40.6%	16,362	144.6%	37.1%
プラスチック	1,418	2,069	68.6%	29.9%	12,656	71.5%	28.7%
元素及び化合物	373	460	81.1%	7.9%	4,167	105.3%	9.5%
木材及びコルク	352	156	225.5%	7.4%	2,299	93.8%	5.2%
一般機械	205	161	126.8%	4.3%	1,336	98.4%	3.0%
鉄鋼	180	450	40.0%	3.8%	4,363	96.0%	9.9%
紙類及び同製品	173	92	188.7%	3.6%	956	97.6%	2.2%
その他	118	157	75.3%	2.5%	1,939	84.8%	4.4%
合計	4,743	4,955	95.7%	100.0%	44,078	98.8%	100.0%

価額(百万円) 輸出(国・地域別)	当月	前年	前年同月比	構成比 (当期)	当年累計	前年同期比	構成比 (累計)
中華人民共和国	1,498	1,201	124.7%	31.6%	13,542	93.9%	30.7%
インド	533	405	131.8%	11.2%	4,011	112.1%	9.1%
大韓民国	420	1,021	41.2%	8.9%	5,258	56.8%	11.9%
台湾	403	454	88.6%	8.5%	2,862	132.4%	6.5%
タイ	378	436	86.6%	8.0%	3,468	99.7%	7.9%
アメリカ合衆国	253	76	334.4%	5.3%	1,811	176.0%	4.1%
香港	46	159	29.1%	1.0%	568	59.7%	1.3%
その他	1,211	1,202	100.8%	25.5%	12,557	129.1%	28.5%
合計	4,743	4,955	95.7%	100.0%	44,078	98.8%	100.0%

輸 入： 輸入総額は、128億24百万円(前年同月比249.9%)で、6か月連続のプラスとなった。  
以下、前年同月比でみると、

- 品目別では、石炭、コークス及び練炭(3.1倍)は著しく増加し、金属鉱及びくず(4.4倍)も著しく増加した一方、一般機械(全減)は大幅に減少した。
- 国別では、オーストラリア(4.0倍)及びニューカレドニア(仏)(3.2倍)は著しく増加した一方、タイ(84.1%減)は大幅に減少した。

価額(百万円)	当月	前年	前年同月比	構成比(当期)	当年累計	前年同期比	構成比(累計)
輸入(品目別)							
石炭、コークス及び練炭	4,701	1,511	311.0%	36.7%	11,008	337.9%	22.0%
金属鉱及びくず	2,742	626	438.2%	21.4%	11,469	210.2%	22.9%
元素及び化合物	2,412	1,513	159.5%	18.8%	12,079	162.0%	24.1%
木製品及びコルク製品(除家具)	1,458	401	363.1%	11.4%	5,657	114.1%	11.3%
再輸入品	397	214	185.7%	3.1%	1,550	179.1%	3.1%
パルプ及び古紙	245	—	全増	1.9%	1,224	211.2%	2.4%
一般機械	—	160	全減	0.0%	500	44.5%	1.0%
その他	869	706	123.1%	6.7%	6,600	106.6%	13.2%
合計	12,824	5,132	249.9%	100.0%	50,087	167.6%	100.0%

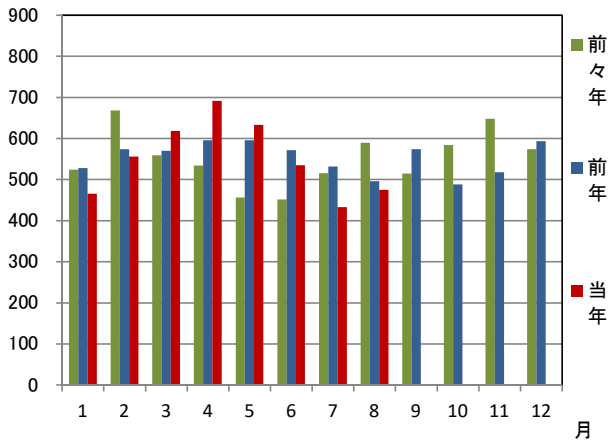
価額(百万円)	当月	前年	前年同月比	構成比(当期)	当年累計	前年同期比	構成比(累計)
輸入(国・地域別)							
オーストラリア	4,413	1,094	403.4%	34.4%	11,297	332.4%	22.6%
アメリカ合衆国	2,493	1,499	166.4%	19.4%	12,048	167.9%	24.1%
ニューカレドニア(仏)	2,024	626	323.4%	15.8%	8,922	204.8%	17.8%
インドネシア	1,459	669	218.1%	11.4%	2,524	158.5%	5.0%
ベトナム	1,174	8	15003.9%	9.2%	3,377	186.2%	6.7%
中華人民共和国	356	433	82.2%	2.8%	3,099	76.2%	6.2%
タイ	80	505	15.9%	0.6%	1,703	63.0%	3.4%
その他	825	300	275.3%	6.4%	7,117	148.8%	14.2%
合計	12,824	5,132	249.9%	100.0%	50,087	167.6%	100.0%

1 総額 (単位=千円)

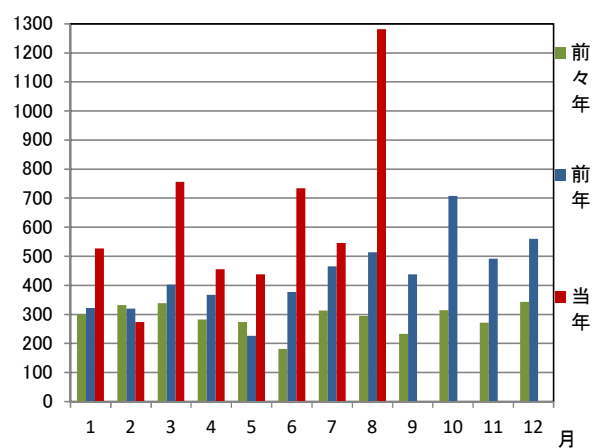
区分	8月分		1月以降累計	
	価格	前年同月比	価格	前年同期比
輸出	4,743,282	95.7%	44,078,281	98.8%
輸入	12,824,137	249.9%	50,086,546	167.6%
総額	17,567,419	174.2%	94,164,827	126.4%
差引額	8,080,855	輸入超	6,008,265	輸入超

2 輸出入貿易額推移グラフ

○輸 出 (単位=千万円)

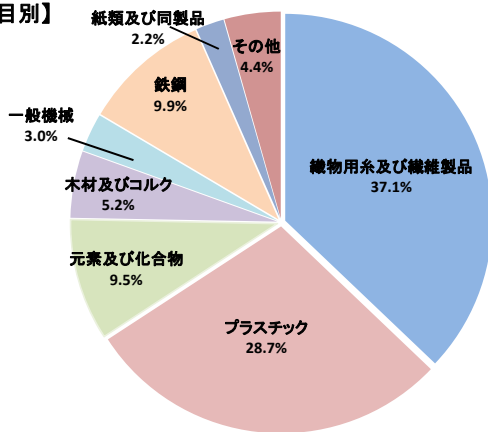


○輸 入 (単位=千万円)

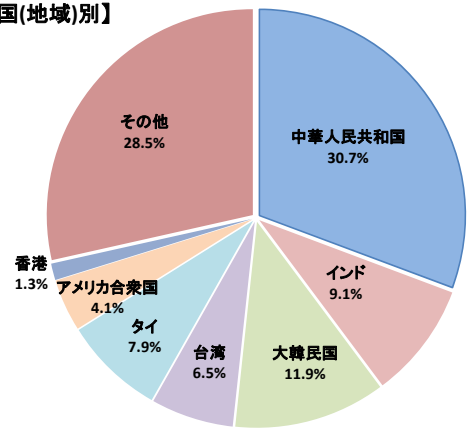


3 輸出品目別・国別(地域)グラフ (1月以降累計)

【品目別】

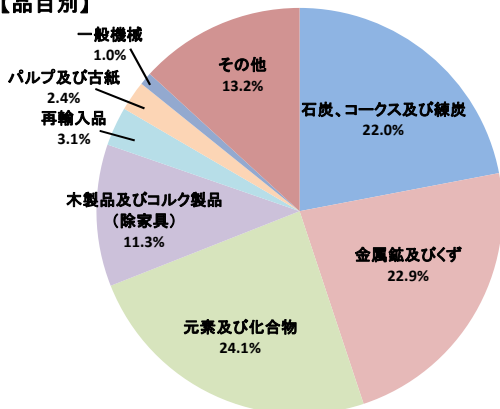


【国(地域)別】

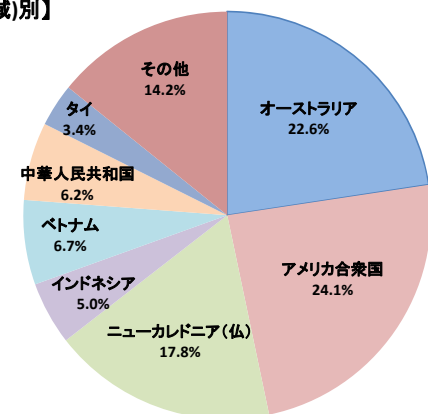


4 輸入品目別・国(地域)別グラフ (1月以降累計)

【品目別】



【国(地域)別】

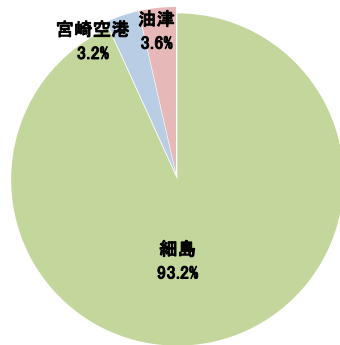


## 5 署所別輸出入額表

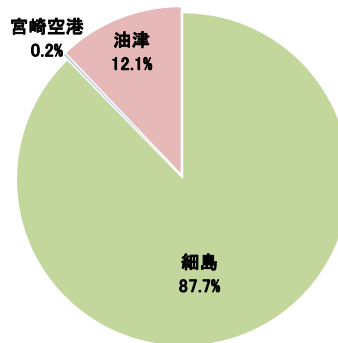
○一覧表 (単位=千円)

	区分	8月分	前年同月比	1月以降累計	前年同期比
細島税関支署	輸出	4,321,038	91.9%	41,073,870	98.1%
	輸入	11,350,837	241.7%	43,926,702	182.1%
	総額	15,671,875	166.7%	85,000,572	128.8%
宮崎空港出張所	輸出	84,516	106.4%	1,418,543	195.6%
	輸入	0	-	92,601	17.6%
	総額	84,516	106.4%	1,511,144	120.9%
油津出張所	輸出	337,728	197.0%	1,585,868	79.0%
	輸入	1,473,300	337.9%	6,067,243	115.7%
	総額	1,811,028	298.1%	7,653,111	105.6%

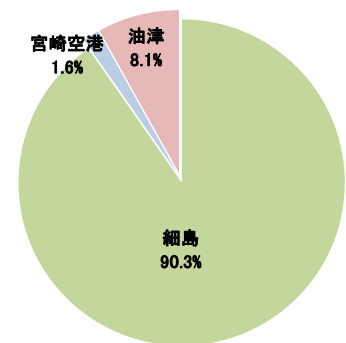
○輸出総額の割合 (1月以降累計)



○輸入総額の割合 (1月以降累計)



○輸出入総額の割合 (1月以降累計)



## 6 管内港別の外国貿易船・外国貿易機入港実績

○外国貿易船 (単位:隻、トン)

	区分	8月分			1月以降累計		
		隻数	純トン数	前年同月比(隻)	隻数	純トン数	前年同期比(隻)
細島港	日本籍	0	0	全減	1	152	33.3%
	外国籍	24	136,842	109.1%	177	834,365	66.5%
	計	24	136,842	100.0%	178	834,517	66.2%
油津港	日本籍	1	21,174	全増	6	121,615	300.0%
	外国籍	4	45,620	133.3%	19	257,232	63.3%
	計	5	66,794	166.7%	25	378,847	78.1%

○外国貿易機 (単位:機)

	8月分		1月以降累計	
	機数	前年同月比	機数	前年同期比
宮崎空港	0	-	0	-

(注)

- 1 価格については、輸出は『FOB価格』、輸入は『CIF価格』を計上しています。
- 2 輸出価格は、当該輸出貨物を積載する船舶又は航空機の出港の日、輸入は当該貨物の輸入許可の日(蔵入貨物、移入貨物及び輸入許可前引取貨物は、それぞれ当該貨物の承認の日)をもつて計上しています。
- 3 統計数値の単位未満は四捨五入を行うため、総数の内訳の計が一致しない場合があります。
- 4 この発表資料を引用されるときは『細島税関支署発表』の旨を付記願います。
- 5 この資料詳細に関するご質問は、以下のところまでお問い合わせ願います。



お問い合わせ先

細島税関支署:0982-56-1253 (FAX:0982-52-1090)

Eメール:moji-hososhima@customs.go.jp

門司税関ホームページ

www.customs.go.jp/moji/

安全安心な社会を目指して

税関では、麻薬・けん銃などの密輸や知的財産侵害物品に関する皆様からの情報をお待ちしております。

シロイ クロイ

密輸ダイヤル(24時間) 0120-461-961

