

経営者の皆様へ

EPA/FTAは“日本で作る”のミカタです



ものづくりに欠かせないもの
例：飼料・材料・部品など



協定締結国からの
輸入関税削減



皆さんが
日本で作った商品
(EPAの日本原産品)



協定締結国での
輸入関税削減



輸出事業者の皆様、戦略的にEPAを活用していますか？

EPAの戦略的活用 = 販売者の売上げや利益に貢献する営業・事業戦略としてのEPA活用

> 関税は法人税に匹敵するインパクト（例：関税率5% = 法人税率40%） 田中雄作氏資料へリンク

> コスト競争力強化によるビジネスチャンス⇒関税削減を原資にした働きかけで「受注・販売増」効果も

> 国内の既存リソースの有効活用「現地生産投資節約」「国内雇用確保」も可能に

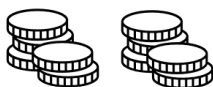
EPA未活用

ベネフィット
||
なし



EPA活用

ベネフィット
||
関税削減



EPA戦略的活用

ベネフィット
||
受注・販売増



サプライチェーン全体の利益

輸出事業者の皆様、戦略的にEPAを活用していますか？

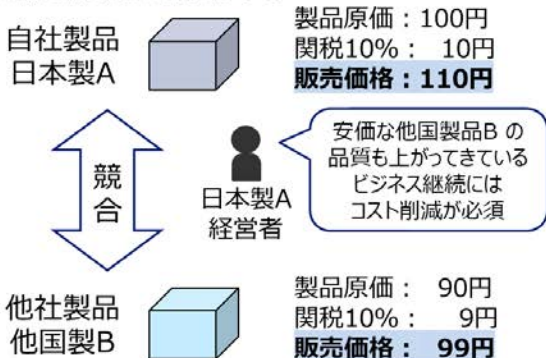
対象者	Contents	
<p>フェーズ1 ～認知～ まずはEPAを理解したい 企業向け</p>	<p>経営者 経営部門 事業部長</p>	<ul style="list-style-type: none"> ・企業のメリット「活用事例」：https://www.jetro.go.jp/ext_images/theme/wto-fta/pdf/EPAjirei.pdf ・企業のメリット「関税率5% = 法人税率40%」：URL：https://***** 旭化成（株）田中雄作氏 ・EPA対象国とEPAの概要：https://www.youtube.com/watch?v=i6olMoeVgNk
<p>フェーズ2 ～準備～ 組織・仕組み等の 検討を始める企業向け</p>		<ul style="list-style-type: none"> ・必要なEPAプロセス概要：：https://www.customs.go.jp/roo/text/index.htm ・必要な組織・仕組み「企業事例」：URL：https://***** ・輸入手続き解説：https://www.customs.go.jp/roo/information/epa/epa_im.html ・輸出手続き解説：https://www.customs.go.jp/roo/information/epa/epa_ex.html ・HSコード解説：https://www.customs.go.jp/zeikan/seido/bunrui_hs.htm#epariyou
<p>フェーズ3 ～運用開始～ これから実務運用を 始める企業向け</p>	<p>実務責任者 実務者</p>	<ul style="list-style-type: none"> ・HS事前教示事例検索：https://www.customs.go.jp/searchsv/jitsv001.jsp ・原産地規則の解説：https://www.customs.go.jp/roo/procedure/index.htm ・品目別原産地規則の検索：https://www.customs.go.jp/searchro/jrosv001.jsp ・世界の関税率検索：https://findrulesoforigin.org/en?culture=en ・間違った運用リスク「検認と非違事例」： https://www.customs.go.jp/roo/gensan_hijirei/index.htm ・通関士 EPA関税認定アドバイザーのリスト：URL：https://*****



EPA・FTAを活用することで相手国関税率と同等の原価低減効果を得られる 輸出先国での「市場競争力のある販売価格」に寄与し、販売増の可能性を広げる

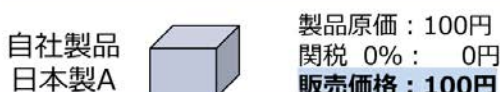
EPA・FTA締結国 V国 市場（輸出先国市場）

※概念をお伝えするための仮想のイメージです



EPA・FTA活用

原価低減なしで販売価格が競合同等になる事も



自社の原価を下げるには

企業にとって10%の原価低減は容易ではない

管理主体	費目	実現課題
輸送業社	輸送費	契約単価の見直し交渉
仕入先	購入費（材料等）	仕入先の協力必須
自社	利益	企業の損益に直結
	管理費	間接費用の大幅見直し
	固定費	見直すには時間と費用が必要
	比例費	効率化改善で実現

企業努力にも限界がある

原価低減

EPAの関税削減を原資に海外営業部が輸入者に働きかけ販売増を実現！



EPA・FTAによる免税効果で無理なくV国市場のビジネスを維持確保できた

