

新旧対照表  
別表  
(一) 男子

| 帽 制  |  |   |                                     | 名称  |
|--|--|---|-------------------------------------|-----|
| 周章   | 前章   | 製式  | 地質                                  |     |
| 廃止   | <p>ポリウレタン製の銀色の「関」の字及び桜花を、ポリウレタン製の銀色の桜の葉五枚で抱き合わせる。台地は、黒色の織物とする。</p> <p>形状及び寸法は、図のとおり。</p> | <p>円形とし、前ひさは黒色、前あごひもは銀色、後ろあごひもは黒色とする。あごひもの両端は、帽の両側において、桜花入りの金属製いぶし銀色ボタン各一個で留める。</p> <p>帽子の後ろ中心部分に後ろあごひも用のフックを付ける。</p> <p>マチ部分は、メッシュとする。</p> <p>形状は、図のとおり。</p> | <p>濃紺色の毛織物、化学繊維織物又はこれらの混紡織物とする。</p> | 摘 要 |
| 帽 冬  |  |   |                                     | 名称  |
| 周章   | 前章   | 製式  | 地質                                  |     |
| <p>濃紺色とし、帽の周囲に付ける。</p> <p>形状及び寸法は、図のとおり。</p> | <p>モール製の銀色の「関」の字及び桜花を、モールの銀色の桜の葉五枚で抱き合わせる。台地は、黒色の織物とする。</p> <p>形状及び寸法は、図のとおり。</p>        | <p>円形とし、前ひさは黒色、あごひもは銀色とする。</p> <p>あごひもの両端は、帽の両側において、桜花入りの金属製いぶし銀色ボタン各一個で留める。</p> <p>形状は、図のとおり。</p>  | <p>紺青色の毛織物、化学繊維織物又はこれらの混紡織物とする。</p> | 摘 要 |

新

旧

(傍線は改正部分)

| 冬服ズボン  |        | 冬服上衣  |        | 夏帽 |  |
|--|--------|---|--------|----|--|
| 製式   | 地質     | 製式  | 地質     | 廃止 |  |
| 長ズボンとし、すそはシングルとする。<br>前面には、中央部にファスナーを、腰部にひだ二条とアジャスターを付ける。<br>両面には、ポケットを、 | 制帽に同じ。 | 両肩に地質と同色の肩章を付け、中心に桜花を配し、たいぶし銀色の金属製ボタン各一個で留める。<br>右袖にポリウレタン製の袖章を付ける。<br>後面のすその両端にベルトを入れる。<br>箱型ポケット上部には、はとめ二個を開ける。<br>形状は、図のとおり。 | 制帽に同じ。 |    |  |

| 冬服ズボン   |        | 冬服上衣   |        | 夏帽     |        |        |                                  |
|---|--------|--|--------|--------|--------|--------|----------------------------------|
| 製式  | 地質     | 製式   | 地質     | 周章     | 前章     | 製式     | 地質                               |
| 長ズボンとし、すそはシングルとする。<br>前面には、中央部にファスナーを、腰部にひだ四条を付ける。<br>両面には、フラップ付左右後方には、 | 冬帽に同じ。 | シングル前背広型折りえり式とし、前面には、地質と同色の樹脂の中心に桜花を配したいぶし銀色の金属を組合わせたボタン各三個を一行に付ける。<br>左右の下部には、フラップ付ポケットを各一個付ける。フラップには、地質と同色の樹脂の中心に桜花を配したいぶし銀色の金属を組合わせたボタン各三個を一行に付ける。<br>左上部には、箱型ポケットを一個付ける。<br>左右の下部には、フラップ付ポケットを各一個付ける。フラップには、地質と同色の樹脂の中心に桜花を配したいぶし銀色の金属を組合わせたボタンを各一個付ける。<br>箱型ポケット上部には、はとめ二個を開ける。<br>形状は、図のとおり。 | 冬帽に同じ。 | 冬帽に同じ。 | 冬帽に同じ。 | 冬帽に同じ。 | 紺青色の毛織物、麻織物、化学繊維織物又はこれらの混紡織物とする。 |

|                              |   | 盛 夏 上 衣                      |                                     | 夏 服       |        | 夏 服   |        |
|------------------------------|---|------------------------------|-------------------------------------|-----------|--------|---|--------|
| 地質                           | 製式  | 地質                           | 製式                                  | 地質        | 製式     | 地質  | 製式     |
| 鉄紺色の毛織物、化学織維織物又はこれらの混紡織物とする。 | <p>右袖に人工皮革製の袖章を付ける。<br/>形状は、図のとおり。</p> <p>両肩に制帽と同色の肩章を付け、ポリエステル製で肩章と同色のボタン各一個で留める。</p> <p>後面には、ひだ二条を付ける。</p> <p>左フラップ付アウトポケットト上部に、はとめ二個を開ける。</p> <p>左フラップ付アウトポケットト上部には、フラップ付アウトポケットを各一個付け、その中央部につき合わせひだを一条付ける。</p> <p>フラップは、ポリエステル製で貝調色のボタン各一個で留める。</p> | 淡青色の麻織物、化学織維織物又はこれらの混紡織物とする。 | <p>淡青色の麻織物、化学織維織物又はこれらの混紡織物とする。</p> | 冬服スボンに同じ。 | 制帽に同じ。 | 冬服上衣に同じ。  | 制帽に同じ。 |
|                              |   |                              |                                     |           |        | 左右後方には、フラップ付ポケットを各一個付ける。フラップは、地質と同色のボタン各一個で留める。形状は、図のとおり。 |        |

|    |  | 盛 夏 上 衣                              |   | 夏 服 |        | 夏 服   |        |
|----|--|--------------------------------------|---|-----|--------|---|--------|
| 地質 | 製式   | 地質                                   | 製式  | 地質  | 製式     | 地質  | 製式     |
| 同上 | <p>後面には、背中心につき合わせひだ一条を付ける。<br/>形状は、図のとおり。</p> <p>左フラップ付アウトポケットト上部に、はとめ二個を開ける。</p> <p>そで口は、カフス付きとする。</p> <p>後面には、背中心につき合わせひだ一条を付ける。<br/>形状は、図のとおり。</p> <p>左フラップ付アウトポケットト上部には、フラップ付アウトポケットを各一個付け、その中央部につき合わせひだを一条付ける。</p> <p>フラップは、地質と同色の樹脂の中心に桜花を配したいぶし銀色の金属を組合わせたボタン各一個で留める。</p> | 薄青色の綿織物、麻織物、毛織物、化学織維織物又はこれらの混紡織物とする。 | <p>薄青色の綿織物、麻織物、毛織物、化学織維織物又はこれらの混紡織物とする。</p> | 同上  | 夏帽に同じ。 | 同上  | 夏帽に同じ。 |
|    |  |                                      |   |     |        | ポケットを各一個付ける。フラップは、地質と同色のボタン各一個で留める。形状は、図のとおり。 |        |

(二) 女子

| 名称  | 制 帽      |  |          | 夏 帽  |
|-----|----------|--|----------|--|
|     | 地質       | 製式   | 前章       | 廃止   |
| 摘 要 | 男子制帽に同じ。 | ひさしを出したハイバツク型とし、頭下部に黒色リボンを巻きつける。形状は、図のとおり。 | 男子制帽に同じ。 | 男子制帽に同じ。<br>シングル前背広型折りえり式とし、前面には、中心に桜花を配したいがいぶし銀色の金属製ボタン三個を一行に付ける。<br>左上部には、箱型ポケットを一個付ける。<br>左右の下部には、フラツ |

| 名称  | 冬 帽      |   |                        | 夏 帽      |        |        |
|-----|----------|---|------------------------|----------|--------|--------|
|     | 地質       | 製式                                      | 前章                     | 地質       | 製式     | 前章     |
| 摘 要 | 男子冬帽に同じ。 | ひさしを出したハイバツク型とし、頭下部に共地を巻きつける。形状は、図のとおり。 | 男子冬帽に同じ。ただし、寸法は、図のとおり。 | 男子夏帽に同じ。 | 冬帽に同じ。 | 冬帽に同じ。 |

| 衣雨      |             | うと外  |
|---------|-------------|--|
| 製式      | 地質          | 製式   |
| 外とうに同じ。 | 鉄紺色の防水布とする。 | 背広型折えり式とし、胸部は二重とし、地質と同色のボタン各三個を二行に付ける。<br>ポケットは、左右腰部に各一個を斜めに付ける。<br>後面は、すその中央部を裂き、地質と同色のボタン二個を付け、胴にはベルトを付ける。<br>形状は、図のとおり。 |

| 衣雨 |    | うと外 |
|----|----|-----|
| 製式 | 地質 | 製式  |
| 同上 | 同上 | 同上  |

| トーカー冬服  |          | ンボズ冬服   |          | 冬服上衣   |
|---|----------|---|----------|--|
| 製式  | 地質       | 製式  | 地質       | 製式   |
| 前ブリーツ入りのスカートとし、左側にファスナーを付ける。<br>両側にポケット各一個を付ける。<br>形状は、図のとおり。 | 男子制帽に同じ。 | 長ズボンとし、すそはシングルとする。<br>前面には、中央部にファスナーを、腰部にひだ二条を付ける。<br>後面の左右腰部にゴムを入れる。<br>両面には、ポケットを、左右後方には、フラップ付ポケットを各一個付ける。<br>フラップは、地質と同色のボタン各一個で留める。<br>形状は、図のとおり。 | 男子制帽に同じ。 | プ付ポケットを各一個付ける。<br>両肩に地質と同色の肩章を付け、中心に桜花を配したいぶし銀色の金属製ボタン各一個で留める。<br>右袖にポリウレタン製の袖章を付ける。<br>後面のすそ中央部にベントを入れる。<br>箱型ポケット上部には、はとめ二個を開ける。<br>形状は、図のとおり。 |

| トーカー冬服  |          | ンボズ冬服       |          | 冬服上衣       |
|---|----------|-------------|----------|------------|
| 製式  | 地質       | 製式          | 地質       | 製式         |
| タイトスカートとし、前面には、中央部につき合わせひだを、左側にファスナーを付ける。<br>両側にポケット各一個を付ける。<br>後面には、すそ中央部にベントを入れる。<br>形状は、図のとおり。 | 男子冬帽に同じ。 | 男子冬服ズボンに同じ。 | 男子冬帽に同じ。 | 男子冬服上衣に同じ。 |

| 衣上夏盛       |  | 服 夏<br>トーカー |            | 服 夏<br>ンボズ |           | 服夏<br>衣上 |          |          |
|------------|--|-------------|------------|------------|-----------|----------|----------|----------|
| 製式         |  | 地質          | 製式         | 地質         | 製式        | 地質       | 製式       | 地質       |
| 男子盛夏上衣に同じ。 |  | 男子盛夏上衣に同じ。  | 冬服スカートに同じ。 | 男子制帽に同じ。   | 冬服ズボンに同じ。 | 男子制帽に同じ。 | 冬服上衣に同じ。 | 男子制帽に同じ。 |

| 衣上夏盛  |  | 服 夏<br>トーカー |    | 服 夏<br>ンボズ |             | 服夏<br>衣上 |    |          |
|---|--|-------------|----|------------|-------------|----------|----|----------|
| 製式  |  | 地質          | 製式 | 地質         | 製式          | 地質       | 製式 | 地質       |
| シヤツ型開きん半そで式とし、前面には、地質と同色の樹脂の中心に桜花を配したいぶし銀色の金属を組合わせたボタン五個を一行に付ける。<br>左右上部には、フラップ付アウトポケットを各一個付け、その中央部につき合わせひだを一条付ける。<br>フラップは、地質と同色の樹脂の中心に桜花を配したいぶし銀色の金属を組合わせたボタン各一個で留める。<br>左フラップ付アウトポケット上部に、はとめ二個を開ける。<br>そで口は、カフス付きとする。<br>後面には、背中心につき合わせひだ一条を付ける。<br>前面及び後面には、つまみを各二条付ける。<br>形状は、図のとおり。 |  | 同上          | 同上 | 男子夏帽に同じ。   | 男子冬服ズボンに同じ。 | 男子夏帽に同じ。 | 同上 | 男子夏帽に同じ。 |

(三) 階級章

| 製式   |  |   |   |   | 地質             | 区分 |
|--|--|---|---|---|----------------|----|
| 本関課<br>長補佐<br>及び同<br>相当職                     | 本関課<br>長及び<br>同相当<br>職   | 部次長<br>及び同<br>相当職                                   | 部長  | 税関長   | 銀色の長方形で金属製とする。 | 区分 |
| 銀色台地に金色で「CUSTOMS」の文字と金色の桜章二個及び金色の短ざく章二個を配する。 | 銀色台地に金色で「CUSTOMS」の文字と金色の桜章三個及び金色の短ざく章二個を配する。<br>形状及び寸法は、図のとおり。 | 銀色台地に金色で「CUSTOMS」の文字と金色の桜章一個を配する。<br>形状及び寸法は、図のとおり。 | 銀色台地に金色で「CUSTOMS」の文字と金色の桜章二個を配する。<br>形状及び寸法は、図のとおり。 | 銀色台地に金色で「CUSTOMS」の文字と金色の桜章三個を配する。<br>形状及び寸法は、図のとおり。 |                | 摘要 |
| 製式   |  |   |   |   | 地質             | 区分 |
| 本関課<br>長補佐<br>及び同<br>相当職                     | 本関課<br>長及び<br>同相当<br>職   | 部次長<br>及び同<br>相当職                                   | 部長  | 税関長   | 同上             | 区分 |
| 同上   | 同上   | 同上  | 同上  | 同上  |                | 摘要 |

備考

|  |  |  |  |                |
|--|--|--|--|----------------|
|  |  |  |  |                |
| 一般職員（定型業務を行う職員）  | 一般職員（相当高度の知識又は経験を必要とする業務を行う職員）                                 | 一般職員（特別高度の知識又は経験を必要とする業務を行う職員）                                 | 本関係長及び同相当職員  |                |
| 銀色台地に金色で「CUSTOMS」の文字と金色の桜章一個及び金色の短ざく章一個を配する。<br>形状及び寸法は、図のとおり。 | 銀色台地に金色で「CUSTOMS」の文字と金色の桜章二個及び金色の短ざく章一個を配する。<br>形状及び寸法は、図のとおり。 | 銀色台地に金色で「CUSTOMS」の文字と金色の桜章三個及び金色の短ざく章一個を配する。<br>形状及び寸法は、図のとおり。 | 銀色台地に金色で「CUSTOMS」の文字と金色の桜章一個及び金色の短ざく章二個を配する。<br>形状及び寸法は、図のとおり。 | 形状及び寸法は、図のとおり。 |

備考

|                 |                                |                                |             |  |
|-----------------|--------------------------------|--------------------------------|-------------|--|
|                 |                                |                                |             |  |
| 一般職員（定型業務を行う職員） | 一般職員（相当高度の知識又は経験を必要とする業務を行う職員） | 一般職員（特別高度の知識又は経験を必要とする業務を行う職員） | 本関係長及び同相当職員 |  |
| 同上              | 同上                             | 同上                             | 同上          |  |



|   |                          |
|---|--------------------------|
| 4 | ベルトは、黒色とする。              |
| 3 | ネクタイは、紺色とする。             |
| 2 | ワイシャツは、白色とする。            |
| 1 | 階級章は、上衣のはとめに付ける。         |
| 3 | ネクタイ、タング・タイ及びベルトは、紺色とする。 |
| 2 | ワイシャツは、白色とする。            |
| 1 | 階級章は、上衣のはとめに付ける。         |

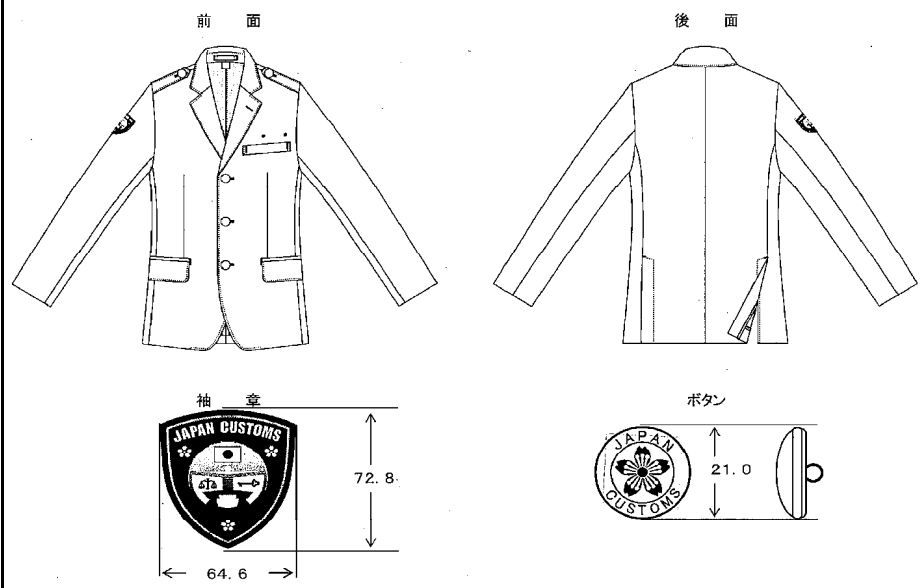
(男子)

新

(備考) 数字は寸法を示し、単位はミリメートルとする。

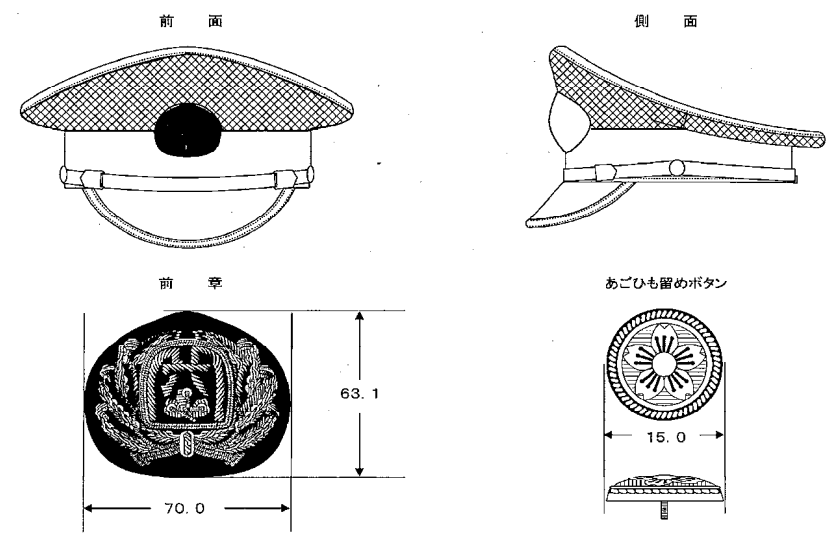
冬服上衣及び夏服上衣

製式



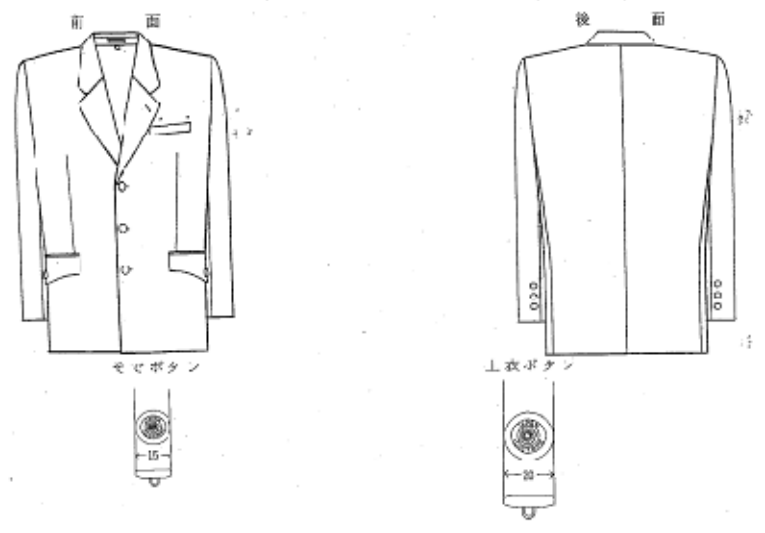
帽

製式



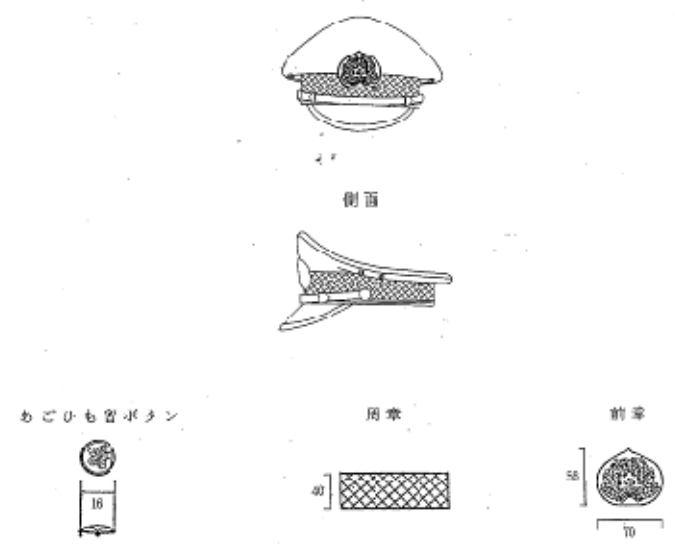
冬服上衣及び夏服上衣

製式



夏帽及び冬帽

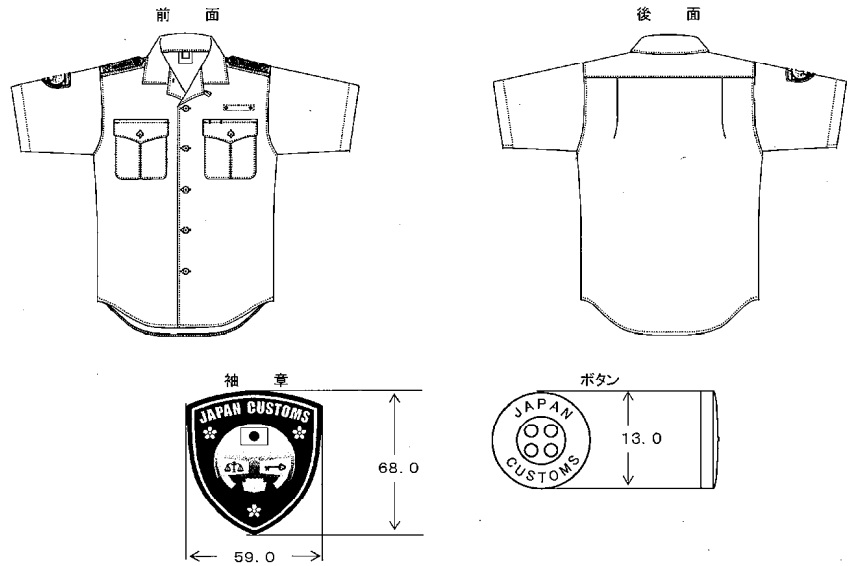
製式



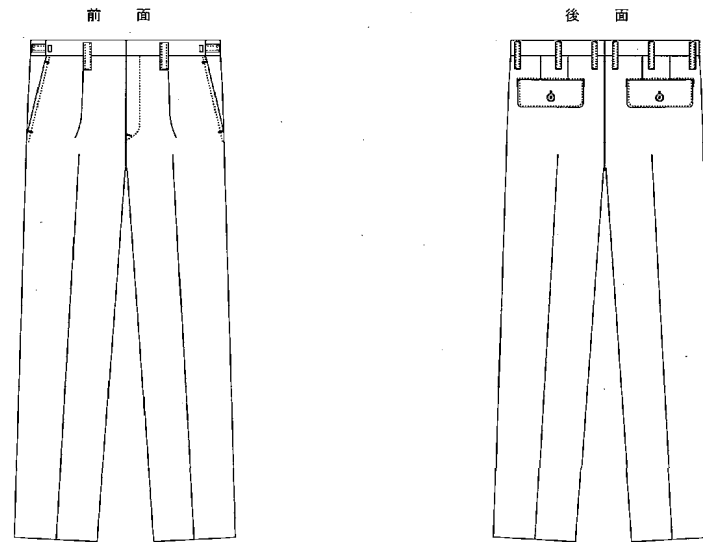
旧

(備考) 数字は寸法を示し、単位はミリメートルとする。

盛 夏 上 衣  
製 式

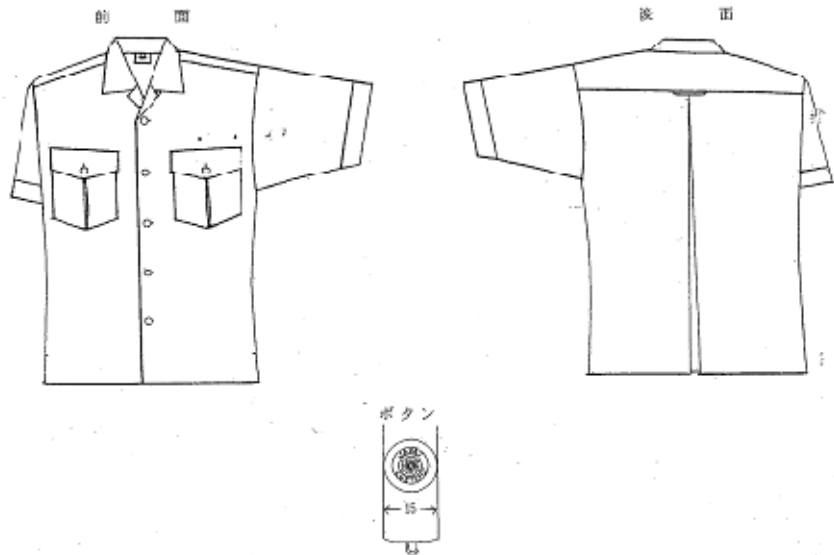


冬 服 ズ ボ ン 及 び 夏 服 ズ ボ ン  
製 式

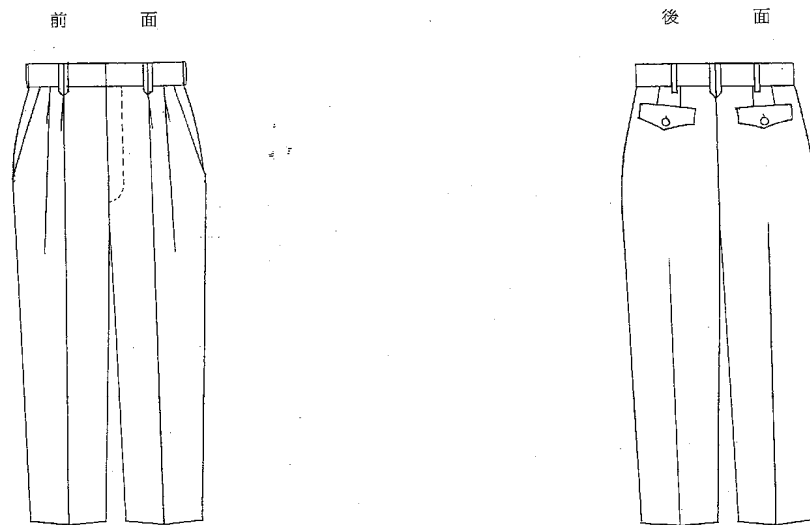


新

盛 夏 上 衣  
製 式



冬 服 ズ ボ ン 及 び 夏 服 ズ ボ ン  
製 式



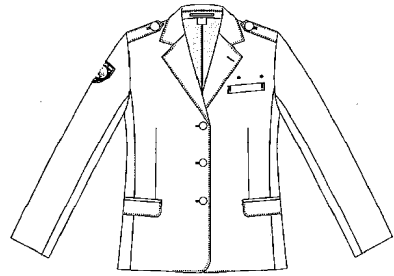
旧

(女子)

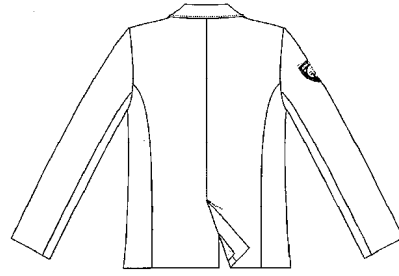
冬服上衣及び夏服上衣

製式

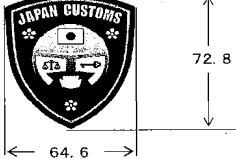
前面



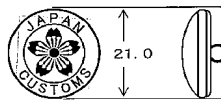
後面



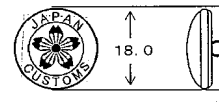
袖章



ボタン(前身頃)



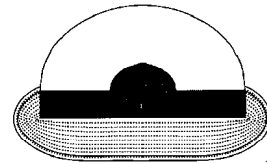
ボタン(肩章用)



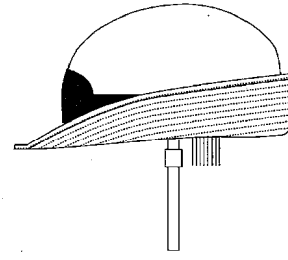
制帽

製式

前面



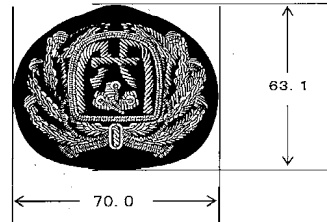
側面



リボン



前章



(備考) 数字は寸法を示し、単位はミリメートルとする。

新

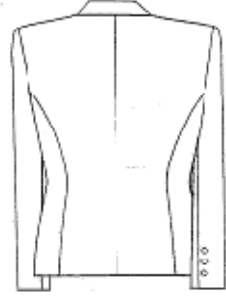
冬服上衣及び夏服上衣

製式

前面



後面



そでボタン



上衣ボタン



夏帽及び冬帽

製式

前面



側面



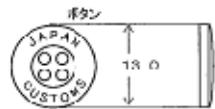
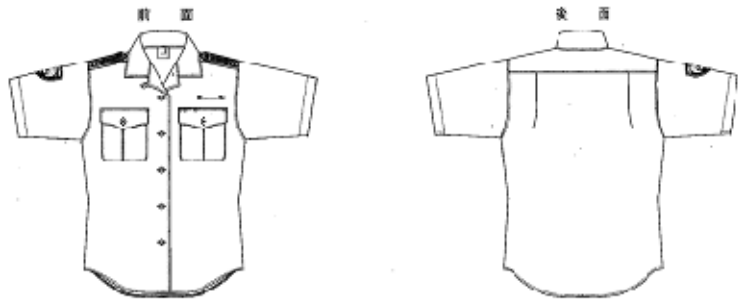
前章



(備考) 数字は寸法を示し、単位はミリメートルとする。

旧

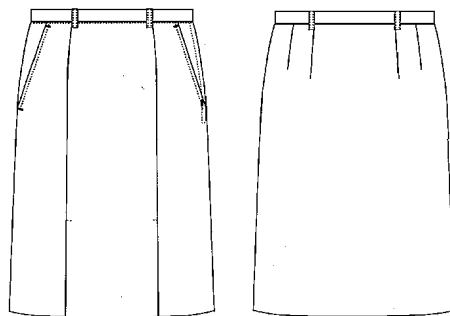
夏 上 衣



冬服スカート及び夏服スカート

製 式

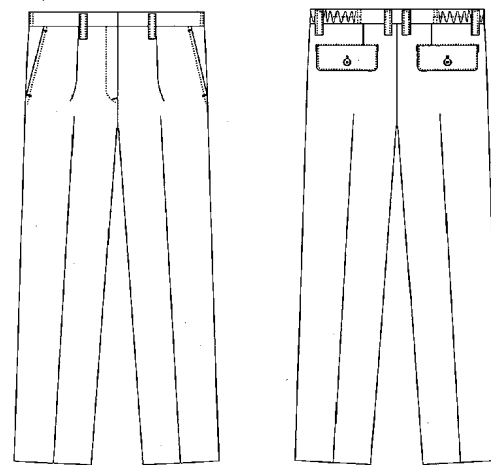
前 面 後 面



冬服ズボン及び夏服ズボン

製 式

前 面 後 面



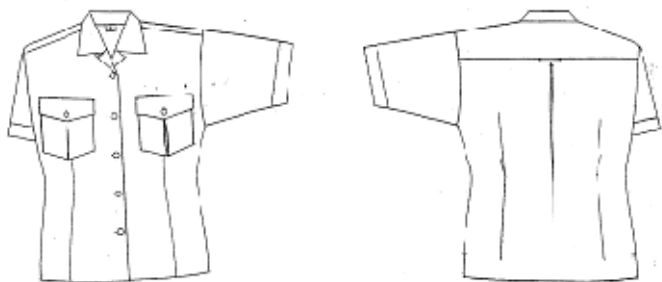
新

夏 上 衣

製 式

前 面

後 面

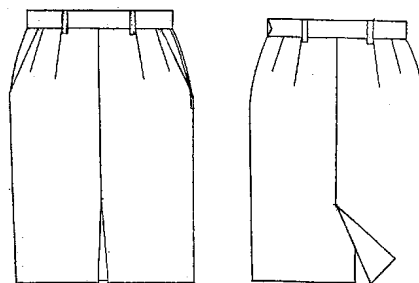


冬服スカート及び夏服スカート

製 式

前 面

後 面

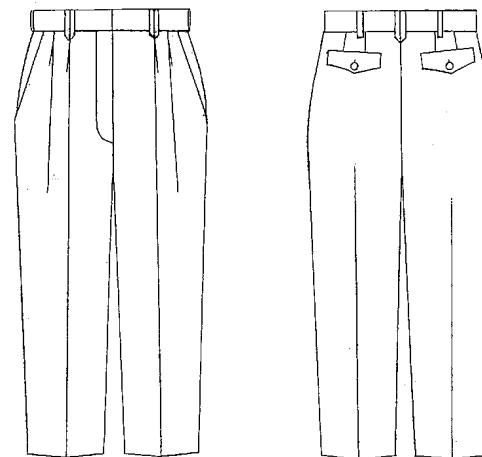


冬服ズボン及び夏服ズボン

製 式

前 面

後 面



旧