



電子申告ゲートで

スムーズ

で快適な旅を!

01. 事前に! スマートフォンで簡単に申告

下の二次元コードからVisit Japan Webにログインし、必要事項を入力すると、「携帯品・別送品申告書」情報が反映された税関用の二次元コード（水色）を表示できます。

日本へ入国される方へ
Visit Japan Web
入国手続オンラインサービス



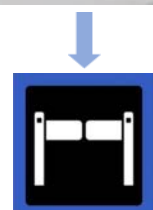
02. 電子申告端末にパスポートとスマートフォンをかざそう



機内預託手荷物を待っている時間等を利用し、税関検査場内に設置された電子申告端末で、税関用の二次元コードとパスポートを読み取らせることにより、税関申告を電子的に行うことができます。

※検疫（青色）や入管（黄色）と税関（水色）の二次元コードは異なりますのでご注意ください。

※手続きの際に、ゲート通過時に必要となる顔認証用の写真を撮影します。



電子申告ゲート



有人検査台

免税範囲を超えた携帯品や、別送品の申告等がある場合は、税関職員がいる有人検査台に案内されるよ。



税関イメージキャラクター「カスタム君」

03. 電子申告ゲートは、顔認証でスムーズに通過!



電子申告端末での手続きが完了したら、そのままゲートをスムーズに通過できます。

※税関職員による検査を行う場合があります。

※顔認証のために撮影された写真は、ゲート通過後、すぐに削除されます。

不明な点は空港内の税関職員にご確認ください。

Visit Japan Webのご利用方法

アカウント
作成・
ログイン

利用者情報
の登録

入国・帰国
の予定を登録

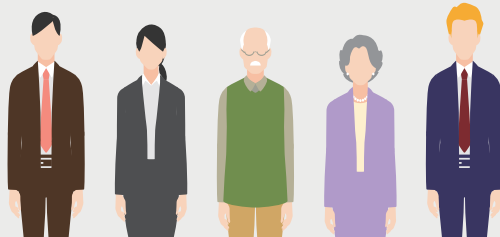
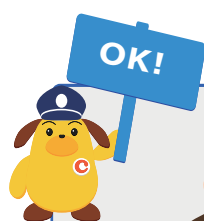
検疫・
入国審査・
税関申告の
情報を登録

<日本到着時>
二次元コード表示

※原則、一人につき1アカウントが必要です。
※二次元コードは、オフラインでも表示できます。



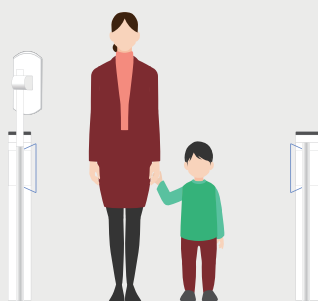
電子申告をご利用の際の留意点



1人ずつ手続きが必要です。



カートごと通過できます。
車いすをご利用の方は、車いすのまま通過できます。



身長100cm未満の小さなお子様は家族と
一緒に利用することができます。



電子申告端末での申告手続きとゲートの通過
の際に顔認証のための撮影を行いますので、
顔を覆うものは外してください。



税関
JAPAN CUSTOMS

税関ホームページ <http://www.customs.go.jp/>

電子申告ゲートには、国際観光旅客税の税収の一部が充当されています。

