



令和3年5月分 函館港外国貿易概況(速報)

《今月のポイント》

➤輸出 魚介類・同調製品、鉄鋼くずなどが減少し、3カ月ぶりのマイナス。

➤輸入 魚介類・同調製品、石炭などが減少し、3カ月連続のマイナス。

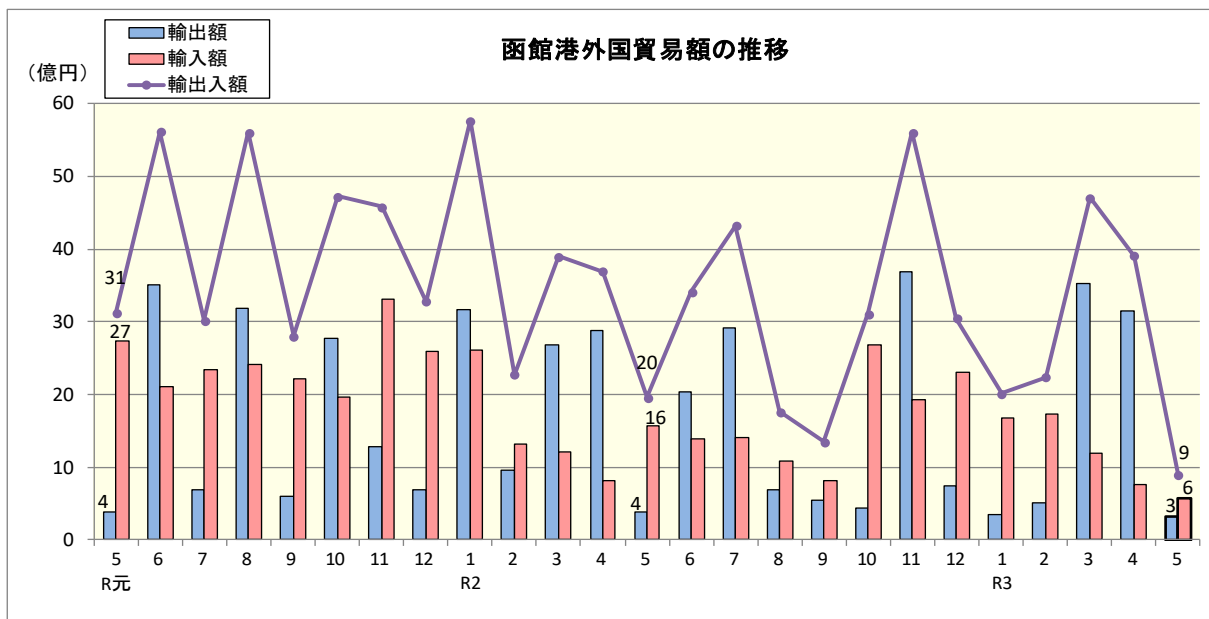
1. 貿易額

注:増減額は前年同月に対する増減額、▲はマイナス。

区 分		価 額	前年同月比	増減額
函館港	輸 出	3億15百万円	81.8%	▲ 70百万円
	輸 入	5億75百万円	36.6%	▲ 9億97百万円
	輸 入 合 計	8億90百万円	45.5%	▲ 10億67百万円
	輸出入差引額	▲ 2億60百万円	—	—

税関長公示レート(平均値) 令和3年5月 108.80 円/ドル (令和2年5月 107.17 円/ドル と比較して 1.5% の円安)

2. 貿易額の推移



3. 函館港月別貿易額

(単位:百万円)

輸 出						輸 入					
年月	価額	前年同月比	年月	価額	前年同月比	年月	価額	前年同月比	年月	価額	前年同月比
R元.6	3,500	105.3%	R2.6	2,029	58.0%	R元.6	2,110	2.1倍	R2.6	1,380	65.4%
R元.7	680	20.1%	R2.7	2,917	4.3倍	R元.7	2,338	108.1%	R2.7	1,404	60.1%
R元.8	3,184	96.8%	R2.8	683	21.5%	R元.8	2,415	117.0%	R2.8	1,073	44.4%
R元.9	589	100.6%	R2.9	538	91.3%	R元.9	2,209	175.2%	R2.9	810	36.7%
R元.10	2,772	3.2倍	R2.10	434	15.7%	R元.10	1,952	92.1%	R2.10	2,676	137.0%
R元.11	1,281	42.8%	R2.11	3,686	2.9倍	R元.11	3,301	180.0%	R2.11	1,921	58.2%
R元.12	692	95.0%	R2.12	746	107.8%	R元.12	2,588	111.8%	R2.12	2,294	88.6%
R2.1	3,158	54.7%	R3.1	345	10.9%	R2.1	2,606	130.6%	R3.1	1,667	63.9%
R2.2	957	108.3%	R3.2	505	52.8%	R2.2	1,313	107.0%	R3.2	1,729	131.6%
R2.3	2,683	3.2倍	R3.3	3,523	131.3%	R2.3	1,214	68.5%	R3.3	1,186	97.7%
R2.4	2,881	102.7%	R3.4	3,148	109.3%	R2.4	806	15.3%	R3.4	759	94.1%
R2.5	385	102.7%	R3.5	315	81.8%	R2.5	1,572	57.4%	R3.5	575	36.6%

4. 輸出

【主要輸出品目】

(単位:百万円)

品 目	単位	令和3年5月分				1月以降累計				当月の主な仕向国
		数 量	前 年 同月比	価 額	前 年 同月比	数 量	前 年 同期比	価 額	前 年 同期比	
合 計				315	81.8%			7,837	77.9%	
魚介類・同調製品	MT	-	全減	-	全減	549	19.3%	119	21.7%	—
木材				60	2.3倍			353	2.2倍	韓国
鉄鋼くず	MT	2,621	48.5%	100	82.1%	21,962	78.9%	933	131.8%	韓国
非金属鉱物製品				155	131.6%			900	84.3%	シンガポール
一般機械				-	全減			24	3.3%	—
船舶	NO	-	-	-	-	2	66.7%	5,474	81.7%	—
その他				-				33		

【魚介類・同調製品内訳の主な品目】

(単位:百万円)

品 目	単位	令和3年5月分				1月以降累計				当月の主な仕向国
		数 量	前 年 同月比	価 額	前 年 同月比	数 量	前 年 同期比	価 額	前 年 同期比	
たら	KG	-	-	-	-	-	全減	-	全減	—
さけ	KG	-	-	-	-	47,978	全増	21	全増	—
甲殻類・軟体動物	MT	-	全減	-	全減	46	2.5%	8	1.9%	—

5. 輸入

【主要輸入品目】

(単位:百万円)

品 目	単位	令和3年5月分				1月以降累計				当月の主な仕出国
		数 量	前 年 同月比	価 額	前 年 同月比	数 量	前 年 同期比	価 額	前 年 同期比	
合 計				575	36.6%			5,915	78.7%	
魚介類・同調製品	MT	364	35.3%	261	30.8%	5,958	93.6%	3,359	72.6%	中国
小麦・メスリン	MT	3,549	174.0%	126	2.2倍	19,082	118.6%	640	128.2%	米国、カナダ
果実・野菜	KG	21,000	11.6%	7	26.8%	857,762	70.7%	145	71.9%	中国
木材				-	全減			11	12.8%	—
粗鉱物	MT	-	-	-	-	3,400	11.1%	23	13.5%	—
石炭	MT	24,899	43.9%	179	37.2%	119,606	73.9%	953	68.5%	オーストラリア
動物性油脂	MT	-	-	-	-	2,034	18.5倍	501	17.3倍	—
織物用糸・繊維製品				-	全減			57	67.7%	—
金属製品				-	全減			25	62.5%	—
一般機械				2	2.3%			38	19.9%	中国
その他				-				166		—

【魚介類・同調製品内訳の主な品目】

(単位:百万円)

品 目	単位	令和3年5月分				1月以降累計				当月の主な仕出国
		数 量	前 年 同月比	価 額	前 年 同月比	数 量	前 年 同期比	価 額	前 年 同期比	
さけ・ます	KG	22,481	5.5%	13	5.1%	829,837	109.3%	600	156.2%	チリ
かずのこ	KG	-	全減	-	全減	129,476	2.5倍	111	2.8倍	—
いか	KG	133,927	92.1%	73	46.1%	2,783,190	118.3%	1,044	67.8%	中国、ロシア
にしん	KG	49,600	52.8%	6	33.7%	385,730	64.8%	55	55.8%	ロシア
魚介類の調製品	MT	136	42.5%	149	41.5%	1,185	100.2%	972	86.1%	中国

- (注) 1. 本資料における貿易額は函館税関が管轄する函館税関（本関）に蔵置された貨物の通関額です。
2. 価額：輸出はFOB価格、輸入はCIF価格により計上されています。
3. 計上：輸出は貨物積載船舶または航空機の出港の日、輸入は輸入許可（承認）の日をもって計上されています。
4. 本資料内の「-」は実績なし、「0」は実績があるが単位に満たないものを表しています。
5. 本資料を引用するときは、函館税関発表による旨付記してください。