

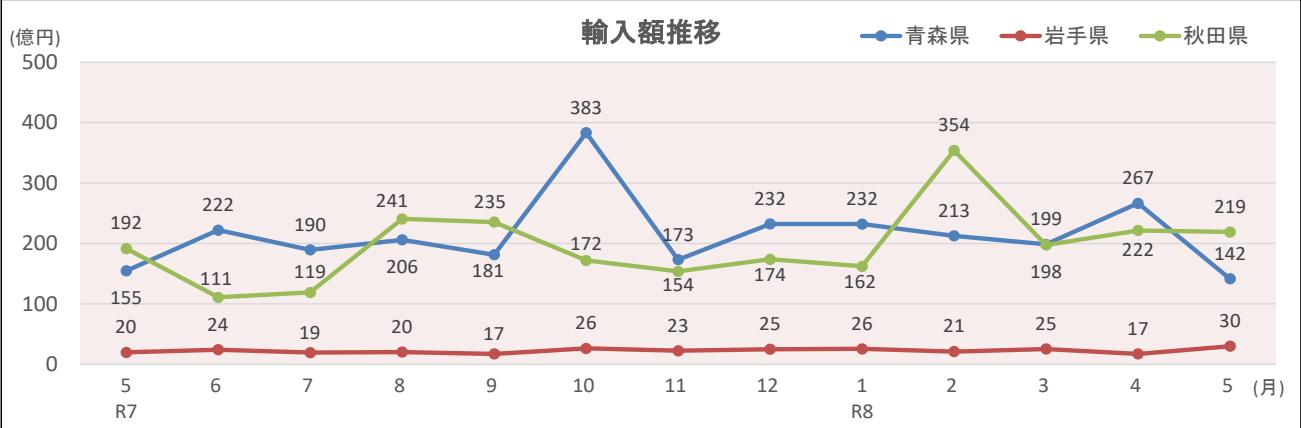
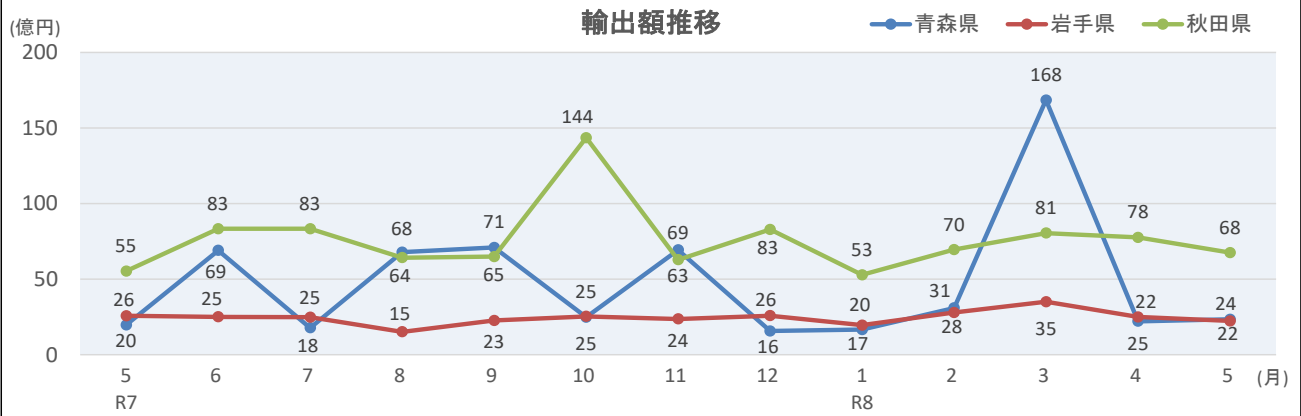


令和8年5月分 北東北外国貿易概況

1. 県別輸出入貿易額推移

(価額単位：百万円)

年月	青森県				岩手県				秋田県			
	輸出		輸入		輸出		輸入		輸出		輸入	
	価額	前年同月比	価額	前年同月比	価額	前年同月比	価額	前年同月比	価額	前年同月比	価額	前年同月比
R7.1	12,257	111.3%	29,029	119.4%	2,191	150.6%	4,789	2.6倍	7,435	182.8%	24,719	108.5%
R7.2	3,755	30.5%	21,955	83.6%	3,008	115.6%	2,352	77.2%	6,515	109.0%	19,045	108.9%
R7.3	13,712	6.3倍	26,383	130.6%	3,851	117.0%	3,814	146.1%	8,176	115.0%	14,103	70.1%
R7.4	1,865	21.8%	18,193	80.4%	2,561	102.7%	1,637	79.7%	7,242	137.4%	12,478	52.9%
R7.5	1,978	50.7%	15,466	83.1%	2,576	118.3%	1,980	45.1%	5,533	94.1%	19,167	126.9%
R7.6	6,902	2.3倍	22,206	98.8%	2,507	78.3%	2,422	63.5%	8,333	124.3%	11,098	71.5%
R7.7	1,781	12.7%	18,957	96.3%	2,484	103.8%	1,938	137.8%	8,335	143.8%	11,897	56.7%
R7.8	6,790	2.2倍	20,603	80.6%	1,518	68.5%	2,038	116.5%	6,422	129.9%	24,068	108.4%
R7.9	7,101	2.1倍	18,140	116.7%	2,270	99.7%	1,735	59.7%	6,494	108.1%	23,547	123.5%
R7.10	2,484	18.5%	38,327	189.7%	2,540	103.8%	2,625	138.8%	14,357	102.9%	17,198	78.1%
R7.11	6,935	2.1倍	17,329	75.7%	2,369	119.2%	2,252	79.7%	6,287	91.9%	15,383	89.3%
R7.12	1,571	55.5%	23,235	134.3%	2,585	103.9%	2,504	59.9%	8,293	110.0%	17,391	88.6%
R8.1	1,663	13.6%	23,222	80.0%	1,962	89.6%	2,563	53.5%	5,289	71.1%	16,232	65.7%
R8.2	3,099	82.5%	21,270	96.9%	2,799	93.0%	2,114	89.9%	6,957	106.8%	35,393	185.8%
R8.3	16,846	122.9%	19,861	75.3%	3,506	91.0%	2,533	66.4%	8,051	98.5%	19,752	140.1%
R8.4	2,213	118.6%	26,658	146.5%	2,504	97.8%	1,733	105.9%	7,763	107.2%	22,152	177.5%
R8.5	2,350	118.8%	14,151	91.5%	2,236	86.8%	2,998	151.5%	6,754	122.1%	21,898	114.2%
R8.6												
R8.7												
R8.8												
R8.9												
R8.10												
R8.11												
R8.12												



※税関長公示レート(平均値) 令和8年5月 158.29 円/ドル (令和7年5月 143.97 円/ドル と比較して 10.0% の 円安)

2. 県別輸出入主要品目

※各県別に上段：輸出、下段：輸入
(価額単位：百万円)

【青森県】

品目名	数量 単位	令和8年5月分					1月以降累計						
		数量	前年 同月比	価額	前年 同月比	寄与度	主な増減国 (増) (減)	数量	前年 同期比	価額	前年 同期比	寄与度	
輸出総額				2,350	118.8%	18.8				26,171	78.0%	-22.0	
鉄鋼くず	MT	17,952	110.6%	997	129.2%	11.4	バングラデシュ	インドネシア	47,226	97.7%	2,453	107.3%	0.5
紙・板紙	MT	4,049	91.6%	536	103.7%	1.0	インド	中国	21,758	106.7%	2,736	103.1%	0.2
魚介類・同調製品	MT	502	113.1%	223	195.9%	5.5	ベトナム	シンガポール	3,128	89.5%	1,961	150.5%	2.0
鉄鋼	MT	348	58.0倍	130	9.7倍	5.9	台湾	韓国	1,385	42.0倍	463	7.2倍	1.2
有機化合物				81	3.6倍	2.9	イタリア	-			315	90.4%	-0.1
その他				383						18,242			

品目名	数量 単位	令和8年5月分					1月以降累計						
		数量	前年 同月比	価額	前年 同月比	寄与度	主な増減国 (増) (減)	数量	前年 同期比	価額	前年 同期比	寄与度	
輸入総額				14,151	91.5%	-8.5				105,161	94.7%	-5.3	
天然ガス・製造ガス	MT	20,036	58.9%	2,810	104.2%	0.7	米国	韓国	303,102	74.2%	28,613	78.1%	-7.2
とうもろこし	MT	68,773	107.1%	2,799	114.7%	2.3	米国	-	438,496	106.4%	17,429	107.0%	1.0
飼料	MT	22,167	41.8%	1,472	64.9%	-5.1	韓国	ブラジル	141,926	68.0%	8,929	86.8%	-1.2
一般機械				1,374	5.3倍	7.2	イタリア	インドネシア			4,439	5.9倍	3.3
ウッドチップ	MT	39,693	35.5%	1,215	39.5%	-12.1	-	オーストラリア	259,348	80.9%	7,859	88.3%	-0.9
その他				4,481						37,892			

【岩手県】

品目名	数量 単位	令和8年5月分					1月以降累計						
		数量	前年 同月比	価額	前年 同月比	寄与度	主な増減国 (増) (減)	数量	前年 同期比	価額	前年 同期比	寄与度	
輸出総額				2,236	86.8%	-13.2				13,008	91.7%	-8.3	
一般機械				1,300	94.4%	-3.0	中国	米国			7,364	84.0%	-9.9
鉄鋼	MT	2,024	54.7%	301	54.0%	-9.9	タイ	米国	19,628	135.7%	2,565	112.8%	2.1
電気機器				244	127.3%	2.0	中国	韓国			942	93.6%	-0.5
パルプ・古紙	MT	1,228	ZENZOU	121	全増	4.7	中国	-	7,362	2.0倍	663	2.4倍	2.7
精密機器類				108	85.0%	-0.7	米国	中国			335	71.8%	-0.9
その他				162						1,140			

品目名	数量 単位	令和8年5月分					1月以降累計						
		数量	前年 同月比	価額	前年 同月比	寄与度	主な増減国 (増) (減)	数量	前年 同期比	価額	前年 同期比	寄与度	
輸入総額				2,998	151.5%	51.5				11,942	82.0%	-18.0	
植物性原材料				1,148	178.3%	25.5	インドネシア	マレーシア			3,955	129.2%	6.1
とうもろこし	MT	10,506	161.0%	424	174.7%	9.2	米国	-	57,643	111.7%	2,247	112.3%	1.7
石炭	MT	16,947	93.9%	405	107.9%	1.5	オーストラリア	南アフリカ共和国	53,407	98.4%	1,093	89.2%	-0.9
自動車の部品	KG	137,124	3.4倍	243	2.6倍	7.5	ベトナム	-	380,306	146.9%	818	133.3%	1.4
一般機械				170	6.6倍	7.3	ベトナム	-			285	17.3%	-9.3
その他				608						3,543			

【秋田県】

品目名	数量 単位	令和8年5月分					1月以降累計						
		数量	前年 同月比	価額	前年 同月比	寄与度	主な増減国 (増) (減)	数量	前年 同期比	価額	前年 同期比	寄与度	
輸出総額				6,754	122.1%	22.1				34,814	99.7%	-0.3	
非鉄金属	MT	3,835	110.8%	2,101	150.3%	12.7	タイ	インド	17,699	74.4%	9,774	91.6%	-2.6
再輸出品				1,995	139.7%	10.3	米国	ドイツ			9,055	95.9%	-1.1
一般機械				799	98.3%	-0.2	中国	マレーシア			5,579	138.4%	4.4
紙・板紙	MT	9,590	108.5%	691	127.5%	2.7	マレーシア	フィリピン	49,049	135.7%	3,523	145.2%	3.1
無機化合物	MT	14,039	104.8%	264	4.6倍	3.7	フィリピン	オーストラリア	79,319	142.0%	1,225	7.7倍	3.1
その他				905						5,658			

品目名	数量 単位	令和8年5月分					1月以降累計						
		数量	前年 同月比	価額	前年 同月比	寄与度	主な増減国 (増) (減)	数量	前年 同期比	価額	前年 同期比	寄与度	
輸入総額				21,898	114.2%	14.2				115,428	129.0%	29.0	
非鉄金属鉱	MT	28,392	72.8%	8,603	111.2%	4.5	ボリビア	ペルー	157,639	117.6%	42,100	156.4%	17.0
石炭	MT	252,913	72.7%	5,809	109.7%	2.7	オーストラリア	インドネシア	1,500,958	96.2%	28,341	96.6%	-1.1
電気機器				3,061	113.6%	1.9	中国	米国			11,837	95.1%	-0.7
一般機械				1,121	8.9倍	5.2	デンマーク	タイ			7,480	6.7倍	7.1
無機化合物	MT	160	63.5%	690	3.2倍	2.5	台湾	韓国	823	91.6%	3,789	4.0倍	3.2
その他				2,614						21,882			

(注) 1. 本資料における貿易額は、函館税関が管轄する北東北（青森県・岩手県・秋田県）に設置された貨物の通関額です。
 2. 計上：輸出は貨物積載船舶または航空機の出港の日、輸入は輸入許可（承認）の日をもって計上されています。
 3. 価額：輸出はFOB価格、輸入はCIF価格により計上されています。
 4. 寄与度：全体の伸率に対し、各品目がどの程度貢献（寄与）したかを示すものです。
 5. 「再輸出品」とは、本邦から輸出する外国産貨物をいい、「再輸入品」とは、本邦に輸入する内国産貨物をいいます。
 6. 本資料内の「-」は実績なし、「0」は実績があるが単位に満たないものを表しています。
 7. 本資料を引用するときは、函館税関発表による旨付記してください。