

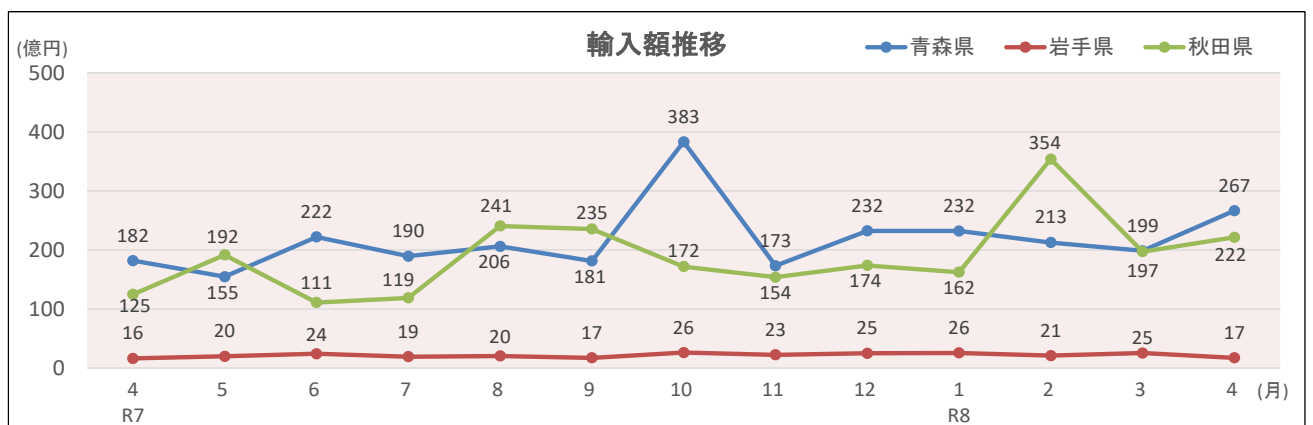
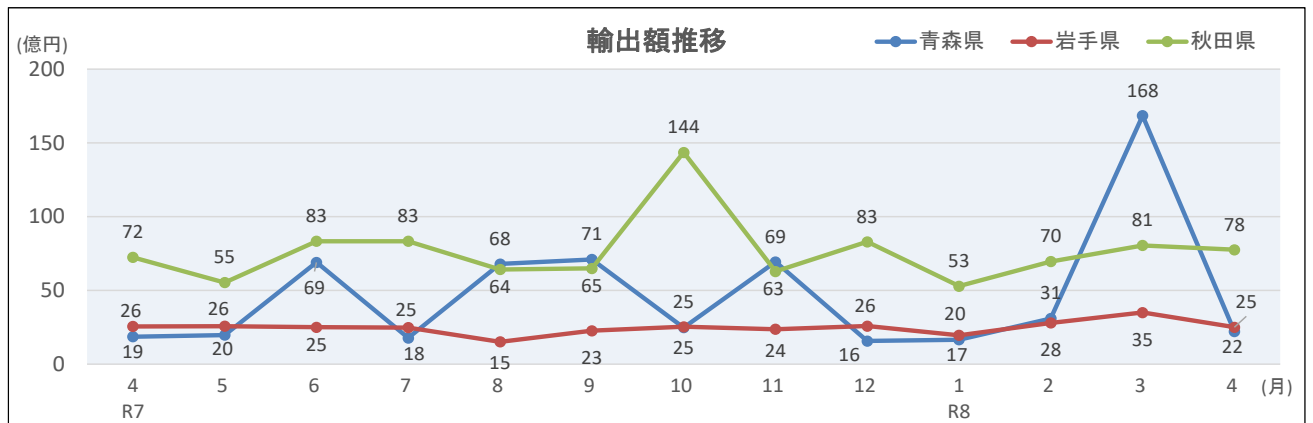


令和8年4月分 北東北外国貿易概況

1. 県別輸出入貿易額推移

(価額単位：百万円)

年月	青森県				岩手県				秋田県			
	輸出		輸入		輸出		輸入		輸出		輸入	
	価額	前年同月比	価額	前年同月比	価額	前年同月比	価額	前年同月比	価額	前年同月比	価額	前年同月比
R7.1	12,257	111.3%	29,029	119.4%	2,191	150.6%	4,789	2.6倍	7,435	182.8%	24,719	108.5%
R7.2	3,755	30.5%	21,955	83.6%	3,008	115.6%	2,352	77.2%	6,515	109.0%	19,045	108.9%
R7.3	13,712	6.3倍	26,383	130.6%	3,851	117.0%	3,814	146.1%	8,176	115.0%	14,103	70.1%
R7.4	1,865	21.8%	18,193	80.4%	2,561	102.7%	1,637	79.7%	7,242	137.4%	12,478	52.9%
R7.5	1,978	50.7%	15,466	83.1%	2,576	118.3%	1,980	45.1%	5,533	94.1%	19,167	126.9%
R7.6	6,902	2.3倍	22,206	98.8%	2,507	78.3%	2,422	63.5%	8,333	124.3%	11,098	71.5%
R7.7	1,781	12.7%	18,957	96.3%	2,484	103.8%	1,938	137.8%	8,335	143.8%	11,897	56.7%
R7.8	6,790	2.2倍	20,603	80.6%	1,518	68.5%	2,038	116.5%	6,422	129.9%	24,068	108.4%
R7.9	7,101	2.1倍	18,140	116.7%	2,270	99.7%	1,735	59.7%	6,494	108.1%	23,547	123.5%
R7.10	2,484	18.5%	38,327	189.7%	2,540	103.8%	2,625	138.8%	14,357	102.9%	17,198	78.1%
R7.11	6,935	2.1倍	17,329	75.7%	2,369	119.2%	2,252	79.7%	6,287	91.9%	15,383	89.3%
R7.12	1,571	55.5%	23,235	134.3%	2,585	103.9%	2,504	59.9%	8,293	110.0%	17,391	88.6%
R8.1	1,663	13.6%	23,222	80.0%	1,962	89.6%	2,563	53.5%	5,289	71.1%	16,232	65.7%
R8.2	3,099	82.5%	21,270	96.9%	2,799	93.0%	2,114	89.9%	6,957	106.8%	35,393	185.8%
R8.3	16,846	122.9%	19,860	75.3%	3,506	91.0%	2,533	66.4%	8,051	98.5%	19,729	139.9%
R8.4	2,213	118.6%	26,658	146.5%	2,504	97.8%	1,733	105.9%	7,761	107.2%	22,152	177.5%
R8.5												
R8.6												
R8.7												
R8.8												
R8.9												
R8.10												
R8.11												
R8.12												



※税関長公示レート(平均値) 令和8年4月 159.27 円/ドル (令和7年4月 147.70 円/ドル と比較して 7.8% の 円安)

2. 県別輸出入主要品目

※各県別に上段：輸出、下段：輸入
(価額単位：百万円)

【青森県】

品目名	数量 単位	令和8年4月分					1月以降累計						
		数量	前年 同月比	価額	前年 同月比	寄与度	主な増減国 (増)(減)	数量	前年 同期比	価額	前年 同期比	寄与度	
輸出総額				2,213	118.6%	18.6				23,821	75.4%	-24.6	
紙・板紙	MT	5,873	151.1%	740	148.8%	13.0	タイ	フィリピン	17,709	110.9%	2,200	102.9%	0.2
鉄鋼くず	MT	8,191	77.3倍	433	54.4倍	22.8	ベトナム	—	29,274	91.2%	1,455	96.2%	-0.2
魚介類・同調製品	MT	711	76.9%	388	112.8%	2.4	タイ	ベトナム	2,626	86.1%	1,739	146.2%	1.7
動物性油脂	MT	469	176.3%	168	2.6倍	5.6	インド	マレーシア	962	65.9%	287	76.7%	-0.3
再輸出品				68	14.4倍	3.4	米国	台湾			977	7.2倍	2.7
その他				415						17,164			

品目名	数量 単位	令和8年4月分					1月以降累計						
		数量	前年 同月比	価額	前年 同月比	寄与度	主な増減国 (増)(減)	数量	前年 同期比	価額	前年 同期比	寄与度	
輸入総額				26,658	146.5%	46.5				91,009	95.2%	-4.8	
天然ガス・製造ガス	MT	60,027	3.4倍	6,922	4.9倍	30.3	米国	—	283,066	75.6%	25,803	76.0%	-8.5
とうもろこし	MT	105,203	92.0%	4,319	98.5%	-0.4	—	米国	369,723	106.3%	14,630	105.6%	0.8
非鉄金属鉱	MT	8,987	46.8%	2,732	90.4%	-1.6	米国	オーストラリア	32,072	67.1%	7,053	97.8%	-0.2
飼料	MT	31,866	71.5%	2,023	89.3%	-1.3	ブラジル	台湾	119,759	77.0%	7,457	93.0%	-0.6
電気機器				1,669	126.3%	1.9	中国	—			5,664	93.9%	-0.4
その他				8,993						30,403			

【岩手県】

品目名	数量 単位	令和8年4月分					1月以降累計						
		数量	前年 同月比	価額	前年 同月比	寄与度	主な増減国 (増)(減)	数量	前年 同期比	価額	前年 同期比	寄与度	
輸出総額				2,504	97.8%	-2.2				10,772	92.8%	-7.2	
一般機械				1,148	59.0%	-31.2	中国	米国			6,064	82.1%	-11.4
鉄鋼	MT	5,709	22.6倍	767	19.6倍	28.4	米国	中国	17,604	163.6%	2,264	131.9%	4.7
電気機器				190	100.1%	0.0	中国	韓国			697	85.6%	-1.0
パルプ・古紙	MT	1,512	7.3倍	130	8.4倍	4.5	中国	—	6,134	168.2%	542	197.0%	2.3
果実・野菜	KG	130,680	125.0%	74	123.5%	0.5	台湾	—	535,617	141.7%	312	132.3%	0.7
その他				197						892			

品目名	数量 単位	令和8年4月分					1月以降累計						
		数量	前年 同月比	価額	前年 同月比	寄与度	主な増減国 (増)(減)	数量	前年 同期比	価額	前年 同期比	寄与度	
輸入総額				1,733	105.9%	5.9				8,943	71.0%	-29.0	
植物性原材料				478	116.7%	4.2	マレーシア	インドネシア			2,808	116.1%	3.1
とうもろこし	MT	9,400	71.3%	367	70.8%	-9.2	—	米国	47,137	104.6%	1,823	103.7%	0.5
自動車の部分品	KG	77,712	167.7%	156	140.6%	2.8	タイ	—	243,182	111.6%	575	110.7%	0.4
木製建具・建築用木工品	KG	456,491	101.9%	146	109.0%	0.7	フィリピン	—	1,610,289	82.2%	485	82.7%	-0.8
無機化合物	MT	75	174.4%	99	3.0倍	4.0	韓国	ベトナム	3,261	99.7%	285	148.5%	0.7
その他				487						2,967			

【秋田県】

品目名	数量 単位	令和8年4月分					1月以降累計						
		数量	前年 同月比	価額	前年 同月比	寄与度	主な増減国 (増)(減)	数量	前年 同期比	価額	前年 同期比	寄与度	
輸出総額				7,761	107.2%	7.2				28,058	95.5%	-4.5	
非鉄金属	MT	4,005	84.6%	2,264	107.5%	2.2	台湾	インド	13,864	68.2%	7,673	82.7%	-5.5
再輸出品				2,087	89.1%	-3.5	中国	米国			7,060	88.1%	-3.3
一般機械				905	165.3%	4.9	中国	ドイツ			4,781	148.5%	5.3
紙・板紙	MT	10,667	161.8%	700	157.9%	3.5	韓国	インドネシア	39,459	144.5%	2,832	150.3%	3.2
鉄鋼くず	MT	9,113	148.2%	460	177.9%	2.8	フィリピン	台湾	16,474	52.5%	803	59.3%	-1.9
その他				1,346						4,908			

品目名	数量 単位	令和8年4月分					1月以降累計						
		数量	前年 同月比	価額	前年 同月比	寄与度	主な増減国 (増)(減)	数量	前年 同期比	価額	前年 同期比	寄与度	
輸入総額				22,152	177.5%	77.5				93,506	132.9%	32.9	
非鉄金属鉱	MT	27,023	164.0%	9,108	2.7倍	46.3	ボリビア	—	129,247	136.1%	33,497	174.7%	20.4
石炭	MT	253,546	105.2%	4,482	107.8%	2.6	インドネシア	オーストラリア	1,248,045	103.0%	22,532	93.7%	-2.1
電気機器				1,924	123.0%	2.9	中国	マレーシア			8,780	90.0%	-1.4
無機化合物	MT	99	62.3%	1,512	8.0倍	10.6	台湾	韓国	663	102.6%	3,099	4.2倍	3.4
非鉄卑金属くず	MT	5,784	2.9倍	1,223	4.7倍	7.7	台湾	トルコ	12,024	144.6%	2,536	2.1倍	1.9
その他				3,903						23,062			

(注) 1. 本資料における貿易額は、函館税関が管轄する北東北（青森県・岩手県・秋田県）に蔵置された貨物の通関額です。
 2. 計上：輸出は貨物積載船舶または航空機の出港の日、輸入は輸入許可（承認）の日をもって計上されています。
 3. 価額：輸出はFOB価格、輸入はCIF価格により計上されています。
 4. 寄与度：全体の伸率に対し、各品目がどの程度貢献（寄与）したかを示すものです。
 5. 「再輸出品」とは、本邦から輸出する外国産貨物をいい、「再輸入品」とは、本邦に輸入する内国産貨物をいいます。
 6. 本資料内の「-」は実績なし、「0」は実績があるが単位に満たないものを表しています。
 7. 本資料を引用するときは、函館税関発表による旨付記してください。