

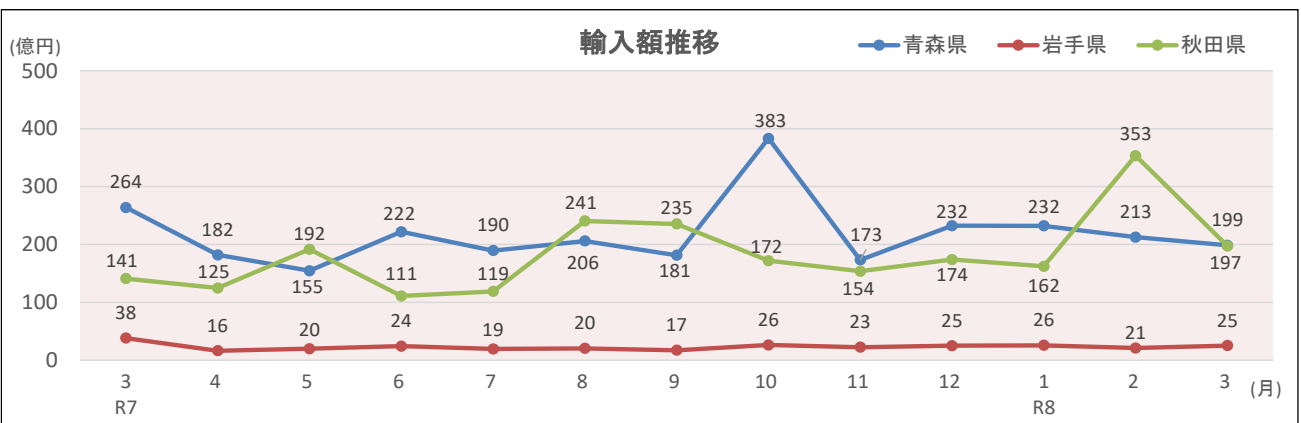
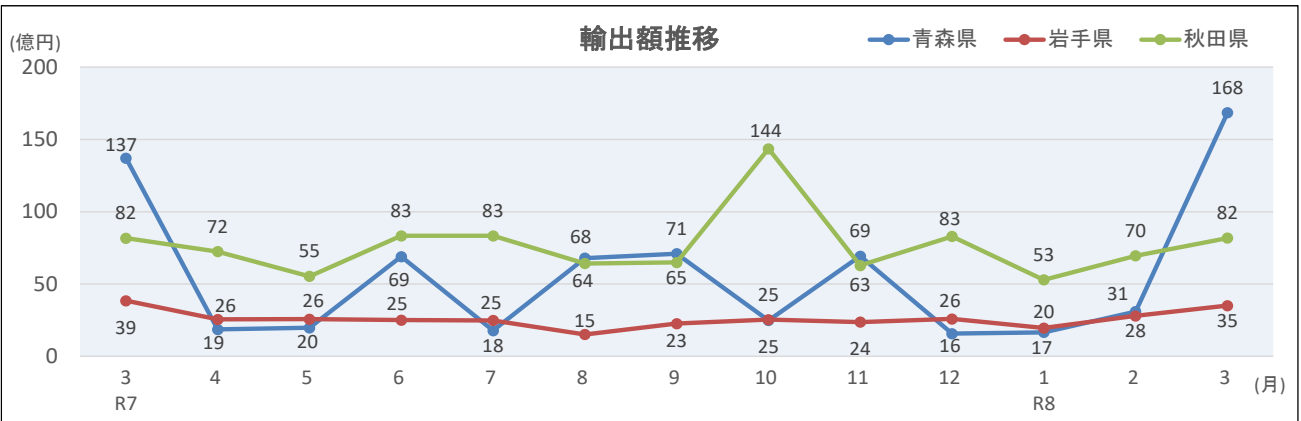


# 令和8年3月分 北東北外国貿易概況

## 1. 県別輸出入貿易額推移

(価額単位：百万円)

年月	青森県				岩手県				秋田県			
	輸出		輸入		輸出		輸入		輸出		輸入	
	価額	前年同月比	価額	前年同月比	価額	前年同月比	価額	前年同月比	価額	前年同月比	価額	前年同月比
R7.1	12,257	111.3%	29,029	119.4%	2,191	150.6%	4,789	2.6倍	7,435	182.8%	24,719	108.5%
R7.2	3,755	30.5%	21,955	83.6%	3,008	115.6%	2,352	77.2%	6,515	109.0%	19,045	108.9%
R7.3	13,712	6.3倍	26,383	130.6%	3,851	117.0%	3,814	146.1%	8,176	115.0%	14,103	70.1%
R7.4	1,865	21.8%	18,193	80.4%	2,561	102.7%	1,637	79.7%	7,242	137.4%	12,478	52.9%
R7.5	1,978	50.7%	15,466	83.1%	2,576	118.3%	1,980	45.1%	5,533	94.1%	19,167	126.9%
R7.6	6,902	2.3倍	22,206	98.8%	2,507	78.3%	2,422	63.5%	8,333	124.3%	11,098	71.5%
R7.7	1,781	12.7%	18,957	96.3%	2,484	103.8%	1,938	137.8%	8,335	143.8%	11,897	56.7%
R7.8	6,790	2.2倍	20,603	80.6%	1,518	68.5%	2,038	116.5%	6,422	129.9%	24,068	108.4%
R7.9	7,101	2.1倍	18,140	116.7%	2,270	99.7%	1,735	59.7%	6,494	108.1%	23,547	123.5%
R7.10	2,484	18.5%	38,327	189.7%	2,540	103.8%	2,625	138.8%	14,357	102.9%	17,198	78.1%
R7.11	6,935	2.1倍	17,329	75.7%	2,369	119.2%	2,252	79.7%	6,287	91.9%	15,383	89.3%
R7.12	1,571	55.5%	23,235	134.3%	2,585	103.9%	2,504	59.9%	8,293	110.0%	17,391	88.6%
R8.1	1,663	13.6%	23,222	80.0%	1,962	89.6%	2,563	53.5%	5,289	71.1%	16,232	65.7%
R8.2	3,099	82.5%	21,261	96.8%	2,799	93.0%	2,114	89.9%	6,957	106.8%	35,335	185.5%
R8.3	16,846	122.9%	19,860	75.3%	3,506	91.0%	2,525	66.2%	8,183	100.1%	19,729	139.9%
R8.4												
R8.5												
R8.6												
R8.7												
R8.8												
R8.9												
R8.10												
R8.11												
R8.12												



※税関長公示レート(平均値) 令和8年3月 156.60 円/ドル ( 令和7年3月 149.55 円/ドル と比較して 4.7% の 円安)

2. 県別輸出入主要品目

※各県別に上段：輸出、下段：輸入  
(価額単位：百万円)

【青森県】

品目名	数量 単位	令和8年3月分					1月以降累計						
		数量	前年 同月比	価額	前年 同月比	寄与度	主な増減国 (増) (減)	数量	前年 同月比	価額	前年 同月比	寄与度	
輸出総額				16,846	122.9%	22.9				21,609	72.7%	-27.3	
船舶	NO	2	100.0%	15,020	151.4%	37.2	パナマ	—	2	50.0%	15,020	74.8%	-17.1
魚介類・同調製品	MT	881	131.3%	667	194.7%	2.4	タイ	米国	1,915	90.0%	1,351	159.8%	1.7
紙・板紙	MT	4,390	103.8%	529	97.9%	-0.1	中国	タイ	11,836	97.9%	1,460	89.0%	-0.6
鉄鋼	MT	673	67.3倍	223	13.1倍	1.5	台湾	韓国	1,037	38.4倍	333	6.5倍	0.9
有機化合物				83	64.6%	-0.3	—	米国			204	89.7%	-0.1
その他				323						3,241			

品目名	数量 単位	令和8年3月分					1月以降累計						
		数量	前年 同月比	価額	前年 同月比	寄与度	主な増減国 (増) (減)	数量	前年 同月比	価額	前年 同月比	寄与度	
輸入総額				19,860	75.3%	-24.7				64,343	83.2%	-16.8	
天然ガス・製造ガス	MT	42,705	34.3%	3,526	32.6%	-27.7	米国	マレーシア	223,039	62.5%	18,880	58.0%	-17.6
とうもろこし	MT	84,289	123.1%	3,297	118.1%	1.9	米国	—	264,520	113.3%	10,311	108.9%	1.1
電気機器				2,712	141.5%	3.0	中国	イタリア			3,995	84.8%	-0.9
非鉄金属鉱	MT	11,337	103.9%	2,211	151.4%	2.8	オーストラリア	—	23,085	80.7%	4,321	103.2%	0.2
飼料	MT	23,920	71.1%	1,499	85.5%	-1.0	韓国	ブラジル	87,893	79.2%	5,434	94.5%	-0.4
その他				6,615						21,403			

【岩手県】

品目名	数量 単位	令和8年3月分					1月以降累計						
		数量	前年 同月比	価額	前年 同月比	寄与度	主な増減国 (増) (減)	数量	前年 同月比	価額	前年 同月比	寄与度	
輸出総額				3,506	91.0%	-9.0				8,267	91.3%	-8.7	
一般機械				2,098	92.0%	-4.8	ベルギー	シンガポール			4,916	90.4%	-5.8
鉄鋼	MT	6,698	147.9%	828	113.8%	2.6	米国	タイ	11,895	113.2%	1,497	89.3%	-2.0
電気機器				179	75.8%	-1.5	ベルギー	韓国			508	81.2%	-1.3
パルプ・古紙	MT	1,303	117.2%	118	139.4%	0.9	中国	韓国	4,622	134.4%	412	158.8%	1.7
果実・野菜	KG	143,748	94.8%	79	82.2%	-0.4	台湾	米国	404,937	148.0%	239	135.2%	0.7
その他				203						695			

品目名	数量 単位	令和8年3月分					1月以降累計						
		数量	前年 同月比	価額	前年 同月比	寄与度	主な増減国 (増) (減)	数量	前年 同月比	価額	前年 同月比	寄与度	
輸入総額				2,525	66.2%	-33.8				7,203	65.7%	-34.3	
植物性原材料				1,183	2.5倍	18.4	インドネシア	—			2,322	115.5%	2.9
とうもろこし	MT	15,400	136.7%	591	133.2%	3.9	米国	—	37,737	118.4%	1,456	117.5%	2.0
自動車の部分品	KG	59,871	83.2%	153	92.2%	-0.3	—	ベトナム	165,470	96.4%	418	102.5%	0.1
木製建具・建築用木工品	KG	403,847	71.4%	122	73.0%	-1.2	—	フィリピン	1,153,798	76.3%	339	74.9%	-1.0
家具	KG	56,986	53.4%	73	78.2%	-0.5	インドネシア	中国	308,935	108.0%	241	121.3%	0.4
その他				403						2,426			

【秋田県】

品目名	数量 単位	令和8年3月分					1月以降累計						
		数量	前年 同月比	価額	前年 同月比	寄与度	主な増減国 (増) (減)	数量	前年 同月比	価額	前年 同月比	寄与度	
輸出総額				8,183	100.1%	0.1				20,429	92.3%	-7.7	
再輸出品				2,404	117.5%	4.4	米国	ドイツ			4,973	87.7%	-3.2
一般機械				2,012	154.6%	8.7	米国	マレーシア			4,008	150.0%	6.0
非鉄金属	MT	2,946	61.4%	1,691	81.6%	-4.7	ベトナム	タイ	9,859	63.2%	5,409	75.4%	-8.0
紙・板紙	MT	11,425	118.3%	865	132.5%	2.6	韓国	台湾	28,792	139.0%	2,133	148.0%	3.1
無機化合物	MT	14,041	100.3%	262	9.9倍	2.9	インド	フィリピン	43,327	152.3%	577	9.5倍	2.3
その他				950						3,329			

品目名	数量 単位	令和8年3月分					1月以降累計						
		数量	前年 同月比	価額	前年 同月比	寄与度	主な増減国 (増) (減)	数量	前年 同月比	価額	前年 同月比	寄与度	
輸入総額				19,729	139.9%	39.9				71,296	123.2%	23.2	
非鉄金属鉱	MT	23,659	152.6%	6,142	2.1倍	22.7	メキシコ	ボリビア	102,224	130.2%	24,389	153.9%	14.8
一般機械				4,707	36.9倍	32.5	ドイツ	デンマーク			6,235	6.9倍	9.2
石炭	MT	171,341	74.4%	3,364	87.7%	-3.3	オーストラリア	インドネシア	994,499	102.4%	18,050	90.8%	-3.2
電気機器				2,454	93.4%	-1.2	韓国	中国			6,839	83.5%	-2.3
再輸出品				557	5.6倍	3.2	韓国	—			2,307	2.2倍	2.2
その他				2,506						13,477			

(注) 1. 本資料における貿易額は、函館税関が管轄する北東北（青森県・岩手県・秋田県）に蔵置された貨物の通関額です。  
 2. 計上：輸出は貨物積載船舶または航空機の出港の日、輸入は輸入許可（承認）の日をもって計上されています。  
 3. 価額：輸出はFOB価格、輸入はCIF価格により計上されています。  
 4. 寄与度：全体の伸率に対し、各品目がどの程度貢献（寄与）したかを示すものです。  
 5. 「再輸出品」とは、本邦から輸出する外国産貨物をいい、「再輸入品」とは、本邦に輸入する内国産貨物をいいます。  
 6. 本資料内の「-」は実績なし、「0」は実績があるが単位に満たないものを表しています。  
 7. 本資料を引用するときは、函館税関発表による旨付記してください。