

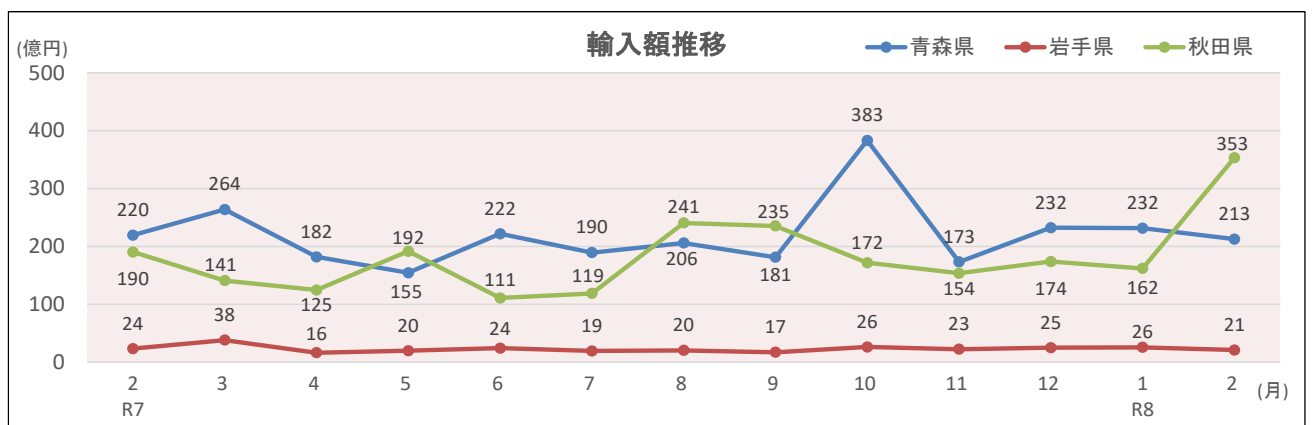
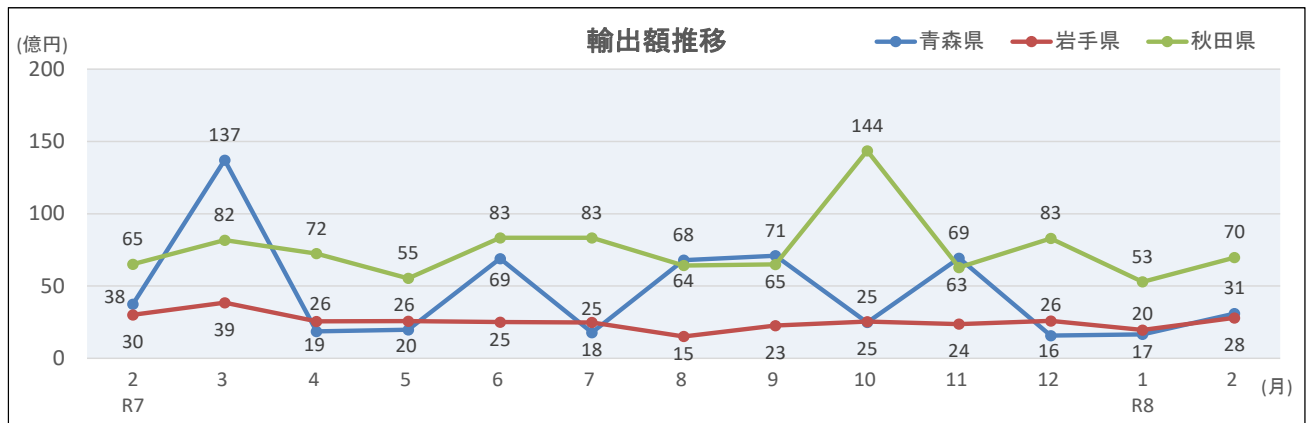


令和8年2月分 北東北外国貿易概況

1. 県別輸出入貿易額推移

(価額単位：百万円)

年月	青森県				岩手県				秋田県			
	輸出		輸入		輸出		輸入		輸出		輸入	
	価額	前年同月比	価額	前年同月比	価額	前年同月比	価額	前年同月比	価額	前年同月比	価額	前年同月比
R7.1	12,257	111.3%	29,029	119.4%	2,191	150.6%	4,789	2.6倍	7,435	182.8%	24,719	108.5%
R7.2	3,755	30.5%	21,955	83.6%	3,008	115.6%	2,352	77.2%	6,515	109.0%	19,045	108.9%
R7.3	13,712	6.3倍	26,383	130.6%	3,851	117.0%	3,814	146.1%	8,176	115.0%	14,103	70.1%
R7.4	1,865	21.8%	18,193	80.4%	2,561	102.7%	1,637	79.7%	7,242	137.4%	12,478	52.9%
R7.5	1,978	50.7%	15,466	83.1%	2,576	118.3%	1,980	45.1%	5,533	94.1%	19,167	126.9%
R7.6	6,902	2.3倍	22,206	98.8%	2,507	78.3%	2,422	63.5%	8,333	124.3%	11,098	71.5%
R7.7	1,781	12.7%	18,957	96.3%	2,484	103.8%	1,938	137.8%	8,335	143.8%	11,897	56.7%
R7.8	6,790	2.2倍	20,603	80.6%	1,518	68.5%	2,038	116.5%	6,422	129.9%	24,068	108.4%
R7.9	7,101	2.1倍	18,140	116.7%	2,270	99.7%	1,735	59.7%	6,494	108.1%	23,547	123.5%
R7.10	2,484	18.5%	38,327	189.7%	2,540	103.8%	2,625	138.8%	14,357	102.9%	17,198	78.1%
R7.11	6,935	2.1倍	17,329	75.7%	2,369	119.2%	2,252	79.7%	6,287	91.9%	15,383	89.3%
R7.12	1,571	55.5%	23,235	134.3%	2,585	103.9%	2,504	59.9%	8,293	110.0%	17,391	88.6%
R8.1	1,663	13.6%	23,157	79.8%	1,962	89.6%	2,563	53.5%	5,289	71.1%	16,215	65.6%
R8.2	3,099	82.5%	21,261	96.8%	2,799	93.1%	2,114	89.9%	6,974	107.0%	35,335	185.5%
R8.3												
R8.4												
R8.5												
R8.6												
R8.7												
R8.8												
R8.9												
R8.10												
R8.11												
R8.12												



※税関長公示レート(平均値) 令和8年2月 155.65 円/ドル (令和7年2月 154.61 円/ドル と比較して 0.7% の 円安)

2. 県別輸出入主要品目

※各県別に上段：輸出、下段：輸入
(価額単位：百万円)

【青森県】

品目名	数量 単位	令和8年2月分					1月以降累計					
		数量	前年 同月比	価額	前年 同月比	寄与度	主な増減国 (増)(減)	数量	前年 同期比	価額	前年 同期比	寄与度
輸出総額				3,099	82.5%	-17.5				4,762	29.7%	-70.3
再輸出品				756	14.7倍	18.8	米国 台湾			906	13.0倍	5.2
紙・板紙	MT	4,625	89.5%	582	79.5%	-4.0	インド タイ	7,446	94.8%	931	84.6%	-1.1
鉄鋼くず	MT	10,114	126.8%	496	134.0%	3.3	ベトナム	21,083	116.4%	1,022	116.5%	0.9
魚介類・同調製品	MT	558	75.5%	465	162.2%	4.7	タイ 米国	1,034	71.0%	683	136.0%	1.1
動物性油脂	MT	493	2.4倍	118	2.3倍	1.8	マレーシア	493	95.5%	118	84.6%	-0.1
その他				683						1,101		

品目名	数量 単位	令和8年2月分					1月以降累計					
		数量	前年 同月比	価額	前年 同月比	寄与度	主な増減国 (増)(減)	数量	前年 同期比	価額	前年 同期比	寄与度
輸入総額				21,261	96.8%	-3.2				44,419	87.1%	-12.9
天然ガス・製造ガス	MT	118,487	129.9%	9,760	121.0%	7.7	オーストラリア マレーシア	180,334	77.6%	15,289	70.5%	-12.6
とうもろこし	MT	73,558	79.5%	2,899	78.6%	-3.6	米国	180,231	109.3%	7,013	105.1%	0.7
飼料	MT	32,784	104.0%	1,972	119.1%	1.4	韓国 マレーシア	63,973	82.7%	3,936	98.5%	-0.1
ウッドチップ	MT	40,262	101.6%	1,231	114.2%	0.7	ニュージーランド タイ	123,761	104.1%	3,805	112.7%	0.8
石炭	MT	49,711	98.0%	965	92.7%	-0.3	オーストラリア	49,711	75.2%	965	66.6%	-0.9
その他				4,435						13,411		

【岩手県】

品目名	数量 単位	令和8年2月分					1月以降累計					
		数量	前年 同月比	価額	前年 同月比	寄与度	主な増減国 (増)(減)	数量	前年 同期比	価額	前年 同期比	寄与度
輸出総額				2,799	93.1%	-6.9				4,762	91.6%	-8.4
一般機械				1,529	77.7%	-14.6	ベルギー 中国			2,818	89.2%	-6.6
鉄鋼	MT	4,345	184.1%	540	145.7%	5.6	米国	5,197	86.9%	669	70.5%	-5.4
パルプ・古紙	MT	2,815	174.3%	247	2.0倍	4.2	中国	3,319	142.7%	294	168.1%	2.3
電気機器				183	97.7%	-0.1	インドネシア 中国			328	84.5%	-1.2
精密機器類				51	50.9%	-1.6	ベルギー 中国			122	105.0%	0.1
その他				248						529		

品目名	数量 単位	令和8年2月分					1月以降累計					
		数量	前年 同月比	価額	前年 同月比	寄与度	主な増減国 (増)(減)	数量	前年 同期比	価額	前年 同期比	寄与度
輸入総額				2,114	89.9%	-10.1				4,677	65.5%	-34.5
植物性原材料				448	59.2%	-13.1	マレーシア			1,138	74.4%	-5.5
とうもろこし	MT	9,550	93.5%	363	92.5%	-1.3	米国	22,337	108.3%	865	108.7%	1.0
石炭	MT	18,350	99.0%	338	77.7%	-4.1	インドネシア	36,460	196.8%	688	157.9%	3.5
自動車の部分品	KG	63,695	2.3倍	159	2.4倍	4.0	ベトナム	105,599	106.0%	265	109.7%	0.3
ゴム製品	MT	136	141.7%	97	152.1%	1.4	中国 インドネシア	336	2.3倍	211	2.2倍	1.6
その他				708						1,510		

【秋田県】

品目名	数量 単位	令和8年2月分					1月以降累計					
		数量	前年 同月比	価額	前年 同月比	寄与度	主な増減国 (増)(減)	数量	前年 同期比	価額	前年 同期比	寄与度
輸出総額				6,974	107.0%	7.0				12,263	87.9%	-12.1
非鉄金属	MT	4,218	86.3%	2,243	100.6%	0.2	台湾 インドネシア	6,913	64.0%	3,718	72.9%	-9.9
再輸出品				1,611	111.7%	2.6	米国 韓国			2,569	70.8%	-7.6
一般機械				874	121.9%	2.4	中国 香港			2,003	146.2%	4.5
紙・板紙	MT	10,340	170.7%	749	170.3%	4.7	マレーシア インドネシア	17,367	157.1%	1,268	160.8%	3.4
鉄鋼くず	MT	7,361	78.4%	343	87.2%	-0.8	ベトナム 台湾	7,361	58.9%	343	64.2%	-1.4
その他				1,153						2,361		

品目名	数量 単位	令和8年2月分					1月以降累計					
		数量	前年 同月比	価額	前年 同月比	寄与度	主な増減国 (増)(減)	数量	前年 同期比	価額	前年 同期比	寄与度
輸入総額				35,335	185.5%	85.5				51,550	117.8%	17.8
非鉄金属鉱	MT	61,554	4.0倍	13,681	4.8倍	56.8	ボリビア	78,565	124.7%	18,246	141.5%	12.2
石炭	MT	517,630	150.7%	9,139	130.6%	11.3	オーストラリア 南アフリカ共和国	823,158	111.2%	14,686	91.6%	-3.1
電気機器				2,651	68.7%	-6.3	中国			4,368	78.5%	-2.7
金属製品				1,548	3.2倍	5.6	中国 韓国			1,588	2.9倍	2.4
一般機械				1,297	181.8%	3.1	ドイツ 中国			1,529	197.0%	1.7
その他				7,019						11,134		

- (注) 1. 本資料における貿易額は、函館税関が管轄する北東北（青森県・岩手県・秋田県）に蔵置された貨物の通関額です。
 2. 計上：輸出は貨物積載船舶または航空機の出港の日、輸入は輸入許可（承認）の日をもって計上されています。
 3. 価額：輸出はFOB価格、輸入はCIF価格により計上されています。
 4. 寄与度：全体の伸率に対し、各品目がどの程度貢献（寄与）したかを示すものです。
 5. 「再輸出品」とは、本邦から輸出する外国産貨物をいい、「再輸入品」とは、本邦に輸入する内国産貨物をいいます。
 6. 本資料内の「-」は実績なし、「0」は実績があるが単位に満たないものを表しています。
 7. 本資料を引用するときは、函館税関発表による旨付記してください。