

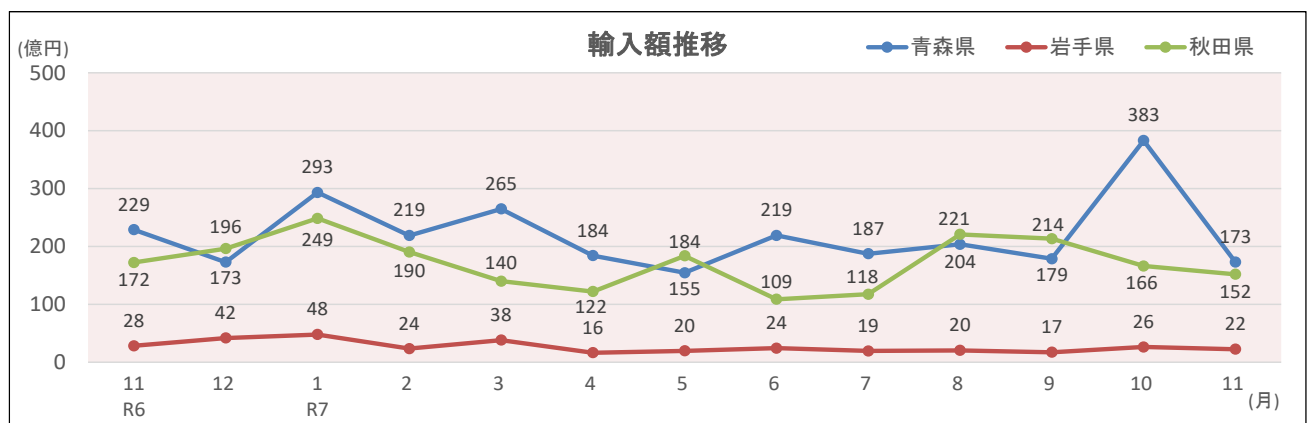
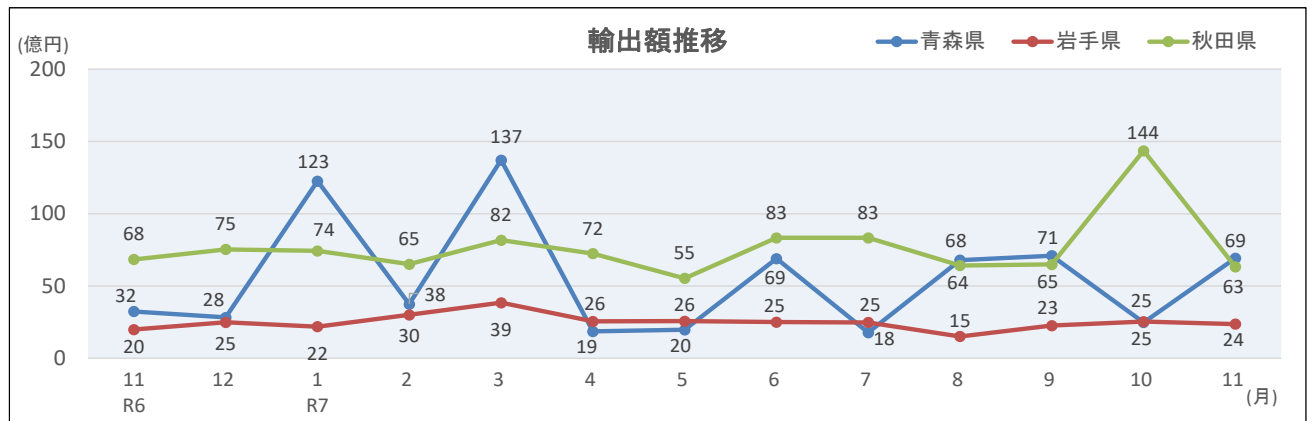


令和7年11月分 北東北外国貿易概況

1. 県別輸出入貿易額推移

(価額単位：百万円)

年月	青森県				岩手県				秋田県			
	輸出		輸入		輸出		輸入		輸出		輸入	
	価額	前年同月比	価額	前年同月比	価額	前年同月比	価額	前年同月比	価額	前年同月比	価額	前年同月比
R6.1	11,013	2.7倍	24,308	87.2%	1,455	66.7%	1,818	69.8%	4,068	54.0%	22,773	69.9%
R6.2	12,295	170.0%	26,259	110.1%	2,603	128.2%	3,045	166.7%	5,975	112.5%	17,482	44.3%
R6.3	2,164	24.2%	20,196	74.7%	3,291	149.3%	2,610	114.9%	7,111	96.4%	20,129	63.2%
R6.4	8,572	109.7%	22,634	115.2%	2,494	129.1%	2,053	43.0%	5,270	68.9%	23,577	81.1%
R6.5	3,905	138.4%	18,609	101.6%	2,176	118.3%	4,389	2.7倍	5,881	99.4%	15,110	85.4%
R6.6	3,013	21.4%	22,486	60.3%	3,202	144.7%	3,812	126.1%	6,706	85.7%	15,522	85.2%
R6.7	14,000	158.6%	19,681	93.4%	2,394	107.3%	1,406	82.4%	5,795	88.2%	20,967	101.8%
R6.8	3,123	26.5%	25,574	148.3%	2,215	118.2%	1,750	71.2%	4,944	77.9%	22,211	124.0%
R6.9	3,379	112.6%	15,545	60.8%	2,276	102.6%	2,908	2.2倍	6,006	90.8%	19,063	79.3%
R6.10	13,452	160.1%	20,205	80.6%	2,447	97.8%	1,891	51.3%	13,959	199.3%	22,022	113.6%
R6.11	3,241	47.9%	22,903	122.8%	1,988	90.3%	2,826	128.1%	6,839	122.5%	17,235	88.4%
R6.12	2,830	16.3%	17,303	55.4%	2,489	82.4%	4,179	2.3倍	7,538	120.4%	19,630	85.9%
R7.1	12,257	111.3%	29,340	120.7%	2,191	150.6%	4,789	2.6倍	7,435	182.8%	24,850	109.1%
R7.2	3,755	30.5%	21,892	83.4%	3,008	115.6%	2,352	77.2%	6,515	109.0%	19,040	108.9%
R7.3	13,712	6.3倍	26,484	131.1%	3,851	117.0%	3,814	146.2%	8,176	115.0%	14,013	69.6%
R7.4	1,865	21.8%	18,416	81.4%	2,561	102.7%	1,637	79.7%	7,242	137.4%	12,206	51.8%
R7.5	1,978	50.7%	15,468	83.1%	2,576	118.3%	1,976	45.0%	5,533	94.1%	18,391	121.7%
R7.6	6,902	2.3倍	21,905	97.4%	2,507	78.3%	2,422	63.5%	8,333	124.3%	10,887	70.1%
R7.7	1,781	12.7%	18,739	95.2%	2,484	103.8%	1,938	137.8%	8,335	143.8%	11,759	56.1%
R7.8	6,790	2.2倍	20,378	79.7%	1,518	68.5%	2,038	116.5%	6,422	129.9%	22,092	99.5%
R7.9	7,101	2.1倍	17,883	115.0%	2,270	99.7%	1,735	59.7%	6,494	108.1%	21,353	112.0%
R7.10	2,484	18.5%	38,315	189.6%	2,540	103.8%	2,625	138.8%	14,357	102.9%	16,633	75.5%
R7.11	6,935	2.1倍	17,288	75.5%	2,369	119.2%	2,246	79.5%	6,326	92.5%	15,190	88.1%
R7.12												



※税関長公示レート(平均値) 令和7年11月

153.17 円/ドル (令和6年11月

152.83 円/ドル と比較して

0.2% の 円安)

2. 県別輸出入主要品目

※各県別に上段：輸出、下段：輸入
(価額単位：百万円)

【青森県】

品目名	数量 単位	令和7年11月分						1月以降累計					
		数 量	前 年 同月比	価 額	前 年 同月比	寄与度	主な増減国 (増) (減)		数 量	前 年 同期比	価 額	前 年 同期比	寄与度
輸 出 総 額				6,935	2.1倍	114.0					65,560	83.9%	-16.1
船 船	NO	1	全増	5,244	全増	161.8	パナマ	—	8	114.3%	39,861	125.2%	10.3
鉄 鋼 く ず	MT	7,183	54.0%	338	53.0%	-9.2	—	韓国	108,614	84.0%	5,076	72.5%	-2.5
紙 ・ 板 紙	MT	2,707	67.3%	328	65.5%	-5.3	インド	タイ	46,299	96.6%	5,863	98.0%	-0.2
魚介類・同調製品	MT	454	35.3%	264	55.8%	-6.4	ミャンマー	ベトナム	8,522	82.1%	3,151	116.5%	0.6
再 輸 出 品				197	75.4%	-2.0	カナダ	中国			757	8.1%	-11.0
そ の 他				564							10,852		

品目名	数量 単位	令和7年11月分						1月以降累計					
		数 量	前 年 同月比	価 額	前 年 同月比	寄与度	主な増減国 (増) (減)		数 量	前 年 同期比	価 額	前 年 同期比	寄与度
輸 入 総 額				17,288	75.5%	-24.5					246,109	103.2%	3.2
天然ガス・製造ガス	MT	69,303	71.1%	5,151	53.4%	-19.6	米国	オーストラリア	794,825	114.4%	67,196	101.1%	0.3
とうもろこし	MT	88,032	98.4%	3,151	96.9%	-0.4	米国	ブラジル	921,342	105.8%	34,563	103.6%	0.5
非 鉄 金 属 鉱	MT	12,002	全増	2,244	全増	9.8	オーストラリア	－	392,809	84.1%	31,341	103.1%	0.4
飼 料	MT	34,994	56.1%	1,552	42.6%	-9.1	米国	ブラジル	421,249	104.0%	19,780	79.4%	-2.2
魚介類・同調製品	MT	1,290	169.5%	1,223	2.2倍	2.9	チリ	ノルウェー	13,948	92.4%	9,724	115.1%	0.5
そ の 他				3,968							83,505		

【岩手県】

品目名	数量 単位	令和7年11月分						1月以降累計					
		数 量	前 年 同月比	価 額	前 年 同月比	寄与度	主な増減国 (増) (減)		数 量	前 年 同期比	価 額	前 年 同期比	寄与度
輸 出 総 額				2,369	119.2%	19.2					27,874	105.0%	5.0
一 般 機 械				1,686	138.7%	23.7	中国	米国			17,210	129.8%	14.9
鉄 鋼	MT	1,170	103.6%	175	89.9%	-1.0	スウェーデン	タイ	29,311	97.6%	4,313	77.2%	-4.8
電 気 機 器				148	96.1%	-0.3	インドネシア	マレーシア			2,127	89.3%	-1.0
精 密 機 器 類				92	5.7倍	3.8	ベルギー	米国			865	152.8%	1.1
果 実 ・ 野 菜	KG	158,376	75.1%	84	70.3%	-1.8	—	台湾	732,744	98.2%	408	105.4%	0.1
そ の 他				185							2,951		

品目名	数量 単位	令和7年11月分						1月以降累計					
		数 量	前 年 同月比	価 額	前 年 同月比	寄与度	主な増減国 (増) (減)		数 量	前 年 同期比	価 額	前 年 同期比	寄与度
輸 入 総 額				2,246	79.5%	-20.5					27,573	96.7%	-3.3
植 物 性 原 材 料				720	97.6%	-0.6	マレーシア	タイ			6,654	86.2%	-3.7
とうもろこし	MT	11,049	2.6倍	416	2.6倍	9.0	米国	ブラジル	117,844	107.7%	4,431	107.7%	1.1
石 炭	MT	18,730	96.8%	364	80.0%	-3.2	オーストラリア	南アフリカ共和国	128,155	112.0%	2,655	96.5%	-0.3
自動車の部分品	KG	59,708	112.1%	147	114.6%	0.7	ベトナム	ー	602,808	118.2%	1,428	117.7%	0.8
木製建具・建築用木工品	KG	394,989	104.2%	112	98.3%	-0.1	ー	フィリピン	5,186,271	133.5%	1,545	131.3%	1.3
そ の 他				488							10,860		

【秋田県】

品目名	数量 単位	令和7年11月分							1月以降累計				
		数 量	前 年 同月比	価 額	前 年 同月比	寄与度	主な増減国 (増) (減)		数 量	前 年 同期比	価 額	前 年 同期比	寄与度
輸 出 総 額				6,326	92.5%	-7.5					85,169	117.4%	17.4
非 鉄 金 属	MT	4,296	75.6%	2,147	78.1%	-8.8	タイ	インド	50,894	87.2%	22,456	89.4%	-3.7
再 輸 出 品				1,754	102.2%	0.5	中国	オーストラリア			28,849	2.3倍	22.7
一 般 機 械				614	102.9%	0.3	韓国	香港			12,125	103.4%	0.6
紙 ・ 板 紙	MT	8,177	128.1%	565	133.6%	2.1	マレーシア	台湾	82,606	99.8%	5,586	101.2%	0.1
鉄 鋼 く ず	MT	9,511	195.7%	437	2.1倍	3.4	ベトナム	台湾	74,397	140.7%	3,307	117.7%	0.7
そ の 他				809							12,846		

品目名	数量 単位	令和7年11月分						1月以降累計						
		数 量	前 年 同月比	価 額	前 年 同月比	寄与度	主な増減国 (増) (減)		数 量	前 年 同期比	価 額	前 年 同期比	寄与度	
輸 入 総 額				15,190	88.1%	-11.9					186,414	86.3%	-13.7	
非 鉄 金 属 鉱	MT	28,021	174.2%	6,712	197.0%	19.2	ボリビア	—		283,017	90.9%	57,112	101.5%	0.4
石 炭	MT	162,635	48.5%	2,494	30.5%	-32.9	インドネシア	オーストラリア	3,274,912	88.5%	57,073	70.1%	-11.3	
電 気 機 器				2,136	126.4%	2.6	米国	中国			26,954	133.0%	3.1	
非鉄卑金属くず	MT	2,631	25.3倍	468	36.3倍	2.6	韓国	—	26,570	121.3%	4,246	128.4%	0.4	
肥 料	MT	3,553	6.2倍	426	8.1倍	2.2	中国	韓国	7,147	2.1倍	713	3.1倍	0.2	
そ の 他				2,954							40,317			

- (注) 1. 本資料における貿易額は、函館税関が管轄する北東北3県（青森県・岩手県・秋田県）内に蔵置された貨物の通関額です。
2. 計上：輸出は貨物積載船舶または航空機の出港の日、輸入は輸入許可（承認）の日をもって計上されています。
3. 価額：輸出はFOB価格、輸入はCIF価格により計上されています。
4. 寄与度：全体の伸率に対し、各品目がどの程度貢献（寄与）したかを示すものです。
5. 「再輸出品」とは、本邦から輸出する外国産貨物をいい、「再輸入品」とは、本邦に輸入する内国産貨物をいいます。
6. 本資料内の「-」は実績なし、「0」は実績があるが単位に満たないものを表しています。
7. 本資料を引用するときは、函館税関発表による旨付記してください。