

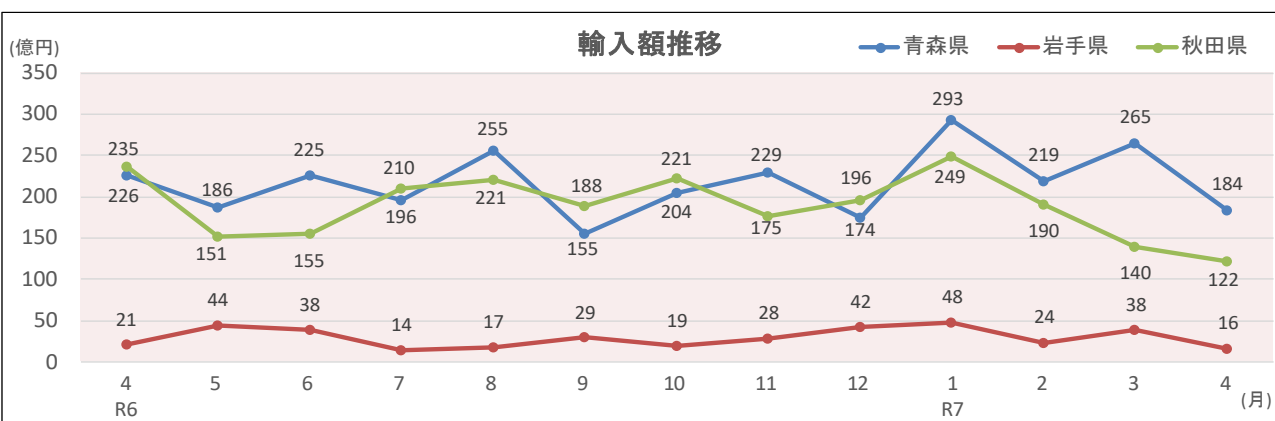
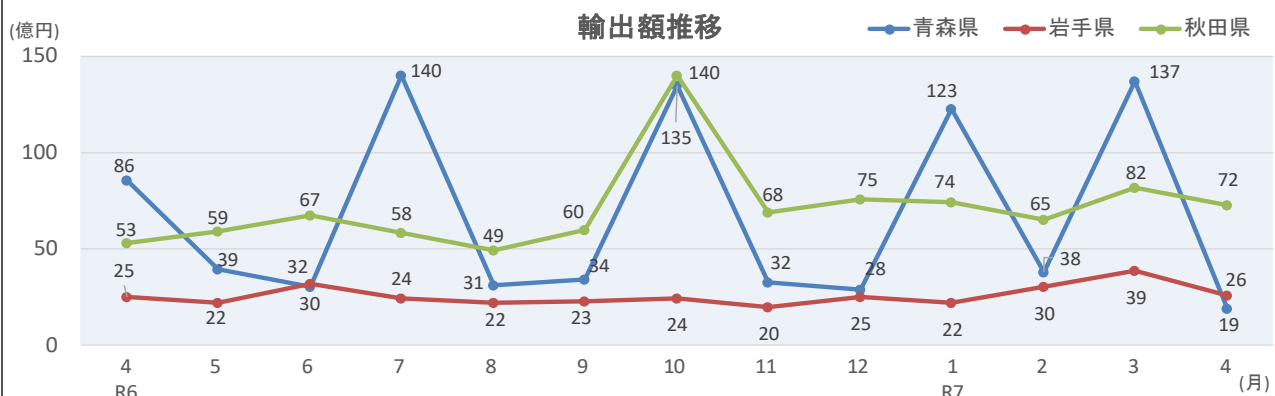


# 令和7年4月分 北東北外国貿易概況

## 1. 県別輸出入貿易額推移

(価額単位：百万円)

年月	青森県				岩手県				秋田県			
	輸出		輸入		輸出		輸入		輸出		輸入	
	価額	前年同月比	価額	前年同月比	価額	前年同月比	価額	前年同月比	価額	前年同月比	価額	前年同月比
R6.1	11,013	2.7倍	24,308	87.2%	1,455	66.7%	1,818	69.8%	4,068	54.0%	22,720	69.7%
R6.2	12,295	170.0%	26,259	110.1%	2,603	128.2%	3,045	166.7%	5,975	112.5%	17,482	44.3%
R6.3	2,164	24.2%	20,190	74.6%	3,291	149.3%	2,615	115.1%	7,111	96.4%	20,104	63.1%
R6.4	8,572	109.7%	22,634	115.2%	2,494	129.1%	2,053	43.0%	5,270	68.9%	23,548	81.0%
R6.5	3,905	138.4%	18,609	101.6%	2,176	118.3%	4,389	2.7倍	5,881	99.4%	15,108	85.4%
R6.6	3,013	21.4%	22,485	60.3%	3,202	144.7%	3,805	125.8%	6,706	85.7%	15,496	85.1%
R6.7	14,000	158.6%	19,595	93.0%	2,394	107.3%	1,406	82.4%	5,795	88.2%	20,967	101.8%
R6.8	3,123	26.5%	25,512	147.9%	2,215	118.2%	1,744	70.9%	4,944	77.9%	22,118	123.5%
R6.9	3,379	112.6%	15,542	60.8%	2,276	102.6%	2,908	2.2倍	6,006	90.8%	18,826	78.3%
R6.10	13,452	160.1%	20,404	81.4%	2,447	97.8%	1,891	51.3%	13,959	199.3%	22,141	114.2%
R6.11	3,241	47.9%	22,913	122.9%	1,988	90.3%	2,823	127.9%	6,839	122.5%	17,547	90.0%
R6.12	2,830	16.3%	17,368	55.6%	2,489	82.4%	4,178	2.3倍	7,538	120.4%	19,557	85.6%
R7.1	12,257	111.3%	29,340	120.7%	2,191	150.6%	4,789	2.6倍	7,435	182.8%	24,850	109.4%
R7.2	3,755	30.5%	21,892	83.4%	3,008	115.6%	2,352	77.2%	6,515	109.0%	19,040	108.9%
R7.3	13,712	6.3倍	26,486	131.2%	3,851	117.0%	3,814	145.9%	8,176	115.0%	13,995	69.6%
R7.4	1,865	21.8%	18,417	81.4%	2,561	102.7%	1,637	79.7%	7,242	137.4%	12,226	51.9%
R7.5												
R7.6												
R7.7												
R7.8												
R7.9												
R7.10												
R7.11												
R7.12												



※税関長公示レート(平均値) 令和7年4月 147.92 円/ドル ( 令和6年4月 151.66 円/ドル と比較して 2.5% の 円高)

## 2. 県別輸出入主要品目

※各県別に上段：輸出、下段：輸入  
(価額単位：百万円)

### 【青森県】

品目名	数量 単位	令和7年4月分							1月以降累計				
		数 量	前 年 同月比	価 額	前 年 同月比	寄与度	主な増減国 (増) (減)		数 量	前 年 同期比	価 額	前 年 同期比	寄与度
輸 出 総 額				1,865	21.8%	-78.2					31,589	92.8%	-7.2
紙 ・ 板 紙	MT	3,886	72.8%	497	76.5%	-1.8	台湾	タイ	15,975	77.2%	2,138	84.4%	-1.2
魚介類・同調製品	MT	924	107.1%	344	199.8%	2.0	ベトナム	ナイジェリア	3,051	112.4%	1,190	164.7%	1.4
一 般 機 械				173	2.3倍	1.1	中国	タイ			3,223	6.0倍	7.9
木 材				116	67.0%	-0.7	－	中国			320	144.2%	0.3
有 機 化 合 物				99	2.1倍	0.6	イタリア	－			326	120.2%	0.2
そ の 他				634							24,392		

品目名	数量 単位	令和7年4月分						1月以降累計					
		数 量	前 年 同月比	価 額	前 年 同月比	寄与度	主な増減国 (増) (減)		数 量	前 年 同期比	価 額	前 年 同期比	寄与度
輸 入 総 額				18,417	81.4%	-18.6					96,135	102.9%	2.9
とうもろこし	MT	114,397	117.5%	4,387	124.3%	3.8	米国	—	347,812	111.2%	13,851	113.6%	1.8
非 鉄 金 属 鉱	MT	19,208	38.8%	3,240	83.2%	-2.9	オーストラリア	米国	47,884	43.1%	7,884	81.5%	-1.9
飼 料	MT	44,554	2.8倍	2,265	2.0倍	5.0	ブラジル	中国	155,559	114.7%	8,013	85.4%	-1.5
天然ガス・製造ガス	MT	17,568	83.8%	1,404	69.5%	-2.7	米国	カナダ	374,473	124.0%	33,932	119.7%	6.0
電 気 機 器				1,321	55.9%	-4.6	韓国	中国			6,031	172.7%	2.7
そ の 他				5,799							26,424		

### 【岩手県】

品目名	数量 単位	令和7年4月分						1月以降累計					
		数 量	前 年 同月比	価 額	前 年 同月比	寄与度	主な増減国 (増) (減)	数 量	前 年 同期比	価 額	前 年 同期比	寄与度	
輸 出 総 額				2,561	102.7%	2.7				11,611	118.0%	18.0	
一 般 機 械				1,946	2.0倍	39.8	米国	ペルー		7,385	178.3%	32.9	
電 気 機 器				190	74.4%	-2.6	マレーシア	シンガポール		815	82.3%	-1.8	
紙 ・ 板 紙	MT	69	18.2%	62	55.1%	-2.0	—	オランダ	266	16.1%	165	35.1%	-3.1
果 実 ・ 野 菜	KG	104,544	114.3%	59	129.6%	0.5	台湾	—	378,078	107.4%	236	125.5%	0.5
精 密 機 器 類				55	180.0%	1.0	ベルギー	ウルグアイ		339	144.9%	1.1	
そ の 他				248						2,670			

品目名	数量 単位	令和7年4月分						1月以降累計					
		数 量	前 年 同月比	価 額	前 年 同月比	寄与度	主な増減国 (増) (減)	数 量	前 年 同期比	価 額	前 年 同期比	寄与度	
輸 入 総 額				1,637	79.7%	-20.3				12,592	132.1%	32.1	
とうもろこし	MT	13,178	4.1倍	518	4.1倍	19.0	米国	—	45,063	92.3%	1,758	92.4%	-1.5
植 物 性 原 材 料				410	32.2%	-42.0	—	インドネシア			2,419	63.1%	-14.9
木製建具・建築用木工品	KG	448,117	105.9%	134	102.3%	0.1	フィリピン	—	1,960,165	165.9%	587	162.1%	2.4
自動車の部分品	KG	46,331	137.3%	111	140.2%	1.6	ベトナム	—	217,930	141.1%	519	143.9%	1.7
家 具	KG	75,778	77.4%	67	165.6%	1.3	タイ	中国	361,881	126.5%	266	190.9%	1.3
そ の 他				397							7,044		

### 【秋田県】

品目名	数量 単位	令和7年4月分						1月以降累計					
		数 量	前 年 同月比	価 額	前 年 同月比	寄与度	主な増減国 (増)(減)	数 量	前 年 同期比	価 額	前 年 同期比	寄与度	
輸 出 総 額				7,242	137.4%	37.4				29,368	131.0%	31.0	
再 輸 出 品				2,342	20.5倍	42.3	米国	中国		8,015	30.5倍	34.6	
非 鉄 金 属	MT	4,733	105.1%	2,106	120.9%	6.9	タイ	ベルギー	20,338	92.1%	9,278	109.3%	3.5
一 般 機 械				547	39.4%	-16.0	ブラジル	中国		3,219	68.9%	-6.5	
電 気 機 器				470	3.3倍	6.2	マレーシア	ドイツ		1,209	68.7%	-2.5	
紙 ・ 板 紙	MT	6,593	135.0%	443	134.2%	2.1	マレーシア	台湾	27,310	96.8%	1,884	101.3%	0.1
そ の 他				1,333						5,764			

品目名	数量 単位	令和7年4月分						1月以降累計					
		数 量	前 年 同月比	価 額	前 年 同月比	寄与度	主な増減国 (増) (減)		数 量	前 年 同期比	価 額	前 年 同期比	寄与度
輸 入 総 額				12,226	51.9%	-48.1					70,111	83.6%	-16.4
石 炭	MT	241,054	95.2%	4,144	75.1%	-5.8	オーストラリア	インドネシア	1,211,826	88.5%	24,050	81.2%	-6.6
非 鉄 金 属 鉱	MT	16,477	36.9%	3,198	40.1%	-20.3	—	ポリビア	94,972	97.3%	19,473	117.9%	3.5
電 気 機 器				1,494	36.1%	-11.3	マレーシア	ドイツ			9,359	113.4%	1.3
木 材				348	110.1%	0.1	米国	中国			1,386	114.7%	0.2
非鉄卑金属くず	MT	1,981	63.3%	284	55.8%	-1.0	マレーシア	韓国	8,313	128.5%	1,225	133.2%	0.4
そ の 他				2,758							14,618		

- (注) 1. 本資料における貿易額は、函館税関が管轄する北東北（青森県・岩手県・秋田県）に蔵置された貨物の通関額です。  
2. 計上：輸出は貨物積載船舶または航空機の出港の日、輸入は輸入許可（承認）の日をもって計上されています。  
3. 価額：輸出はFOB価格、輸入はCIF価格により計上されています。  
4. 寄与度：全体の伸率に対し、各品目がどの程度貢献（寄与）したかを示すものです。  
5. 「再輸出品」とは、本邦から輸出する外国産貨物をいい、「再輸入品」とは、本邦に輸入する内国産貨物をいいます。  
6. 本資料内の「-」は実績なし、「0」は実績があるが単位に満たないものを表しています。  
7. 本資料を引用するときは、函館税関発表による旨付記してください。