

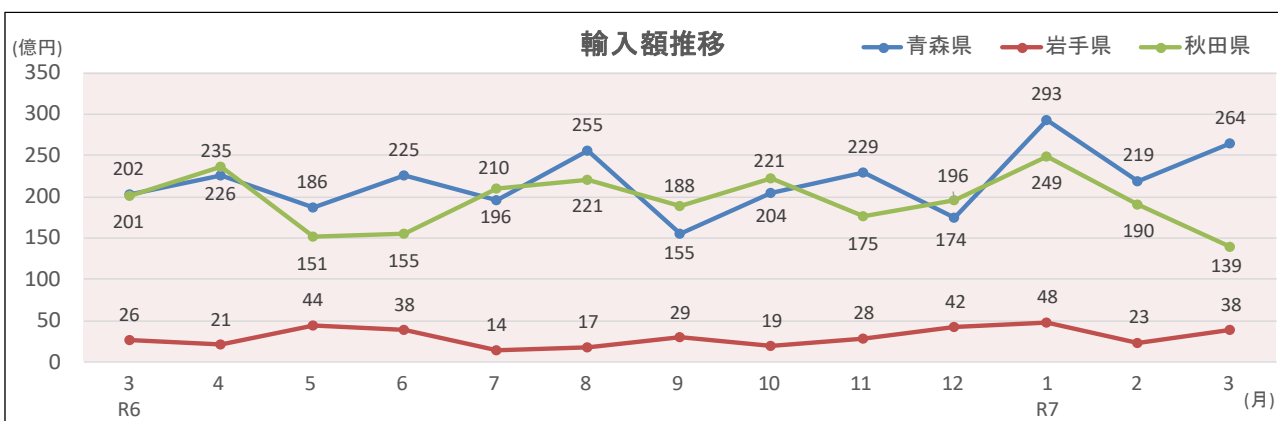
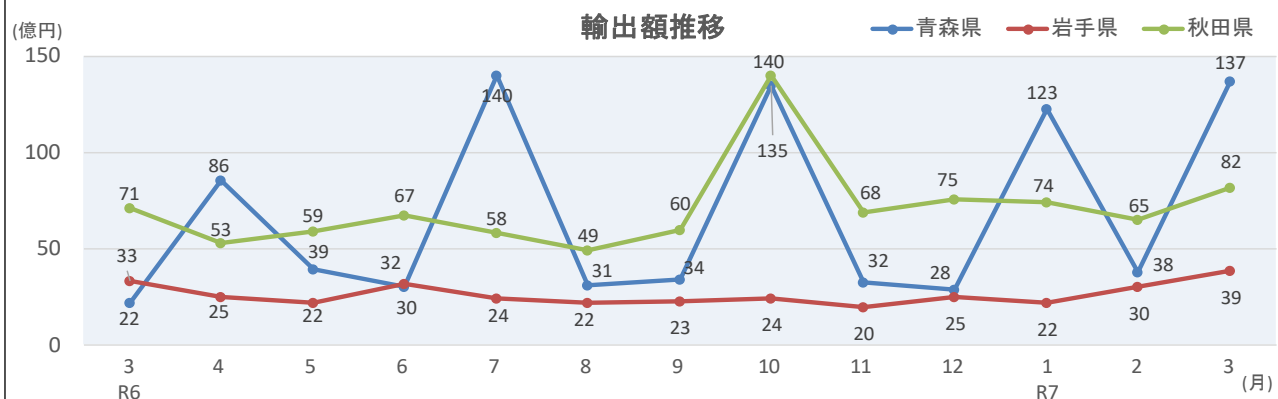


令和7年3月分 北東北外国貿易概況

1. 県別輸出入貿易額推移

(価額単位：百万円)

年月	青森県				岩手県				秋田県			
	輸出		輸入		輸出		輸入		輸出		輸入	
	価額	前年同月比	価額	前年同月比	価額	前年同月比	価額	前年同月比	価額	前年同月比	価額	前年同月比
R6.1	11,013	2.7倍	24,308	87.2%	1,455	66.7%	1,818	69.8%	4,068	54.0%	22,720	69.7%
R6.2	12,295	170.0%	26,259	110.1%	2,603	128.2%	3,045	166.7%	5,975	112.5%	17,482	44.3%
R6.3	2,164	24.2%	20,190	74.6%	3,291	149.3%	2,615	115.1%	7,111	96.4%	20,104	63.1%
R6.4	8,572	109.7%	22,634	115.2%	2,494	129.1%	2,053	43.0%	5,270	68.9%	23,548	81.0%
R6.5	3,905	138.4%	18,609	101.6%	2,176	118.3%	4,389	2.7倍	5,881	99.4%	15,108	85.4%
R6.6	3,013	21.4%	22,485	60.3%	3,202	144.7%	3,805	125.8%	6,706	85.7%	15,496	85.1%
R6.7	14,000	158.6%	19,595	93.0%	2,394	107.3%	1,406	82.4%	5,795	88.2%	20,967	101.8%
R6.8	3,123	26.5%	25,512	147.9%	2,215	118.2%	1,744	70.9%	4,944	77.9%	22,118	123.5%
R6.9	3,379	112.6%	15,542	60.8%	2,276	102.6%	2,908	2.2倍	6,006	90.8%	18,826	78.3%
R6.10	13,452	160.1%	20,404	81.4%	2,447	97.8%	1,891	51.3%	13,959	199.3%	22,141	114.2%
R6.11	3,241	47.9%	22,913	122.9%	1,988	90.3%	2,823	127.9%	6,839	122.5%	17,547	90.0%
R6.12	2,830	16.3%	17,368	55.6%	2,489	82.4%	4,178	2.3倍	7,538	120.4%	19,557	85.6%
R7.1	12,257	111.3%	29,340	120.7%	2,191	150.6%	4,789	2.6倍	7,435	182.8%	24,850	109.4%
R7.2	3,755	30.5%	21,918	83.5%	3,008	115.6%	2,345	77.0%	6,515	109.0%	19,040	108.9%
R7.3	13,712	6.3倍	26,433	130.9%	3,851	117.0%	3,814	145.9%	8,174	115.0%	13,852	68.9%
R7.4												
R7.5												
R7.6												
R7.7												
R7.8												
R7.9												
R7.10												
R7.11												
R7.12												



※税関長公示レート(平均値) 令和7年3月 149.55 円/ドル (令和6年3月 149.45 円/ドル と比較して 0.1% の 円安)

2. 県別輸出入主要品目

※各県別に上段：輸出、下段：輸入
(価額単位：百万円)

【青森県】

品目名	数量 単位	令和7年3月分						1月以降累計					
		数 量	前 年 同月比	価 額	前 年 同月比	寄与度	主な増減国 (増)(減)	数 量	前 年 同期比	価 額	前 年 同期比	寄与度	
輸 出 総 額				13,712	6.3倍	533.5				29,724	116.7%	16.7	
船	NO	2	全増	9,920	全増	458.3	シンガポール	4	2.0倍	20,093	2.8倍	50.5	
一 般 機 器				1,219	7.3倍	48.6	台湾			3,049	6.7倍	10.2	
鉄 鋼 く ず	MT	13,866	3.4倍	627	2.6倍	17.8	インド マレーシア	31,977	103.2%	1,505	87.0%	-0.9	
紙 ・ 板 紙	MT	4,231	80.6%	540	80.6%	-6.0	台湾 中国	12,089	78.7%	1,641	87.1%	-1.0	
魚介類・同調製品	MT	671	72.2%	343	182.2%	7.1	米国 タイ	2,127	114.9%	845	153.7%	1.2	
そ の 他				1,063						2,590			

品目名	数量 単位	令和7年3月分						1月以降累計					
		数 量	前 年 同月比	価 額	前 年 同月比	寄与度	主な増減国 (増)(減)	数 量	前 年 同期比	価 額	前 年 同期比	寄与度	
輸 入 総 額				26,433	130.9%	30.9				77,691	109.8%	9.8	
天然ガス・製造ガス	MT	124,597	167.9%	10,775	152.5%	18.4	マレーシア オーストラリア	356,905	127.0%	32,501	123.4%	8.7	
とうもろこし	MT	68,480	109.9%	2,792	117.8%	2.1	米国 ブラジル	233,415	108.4%	9,464	109.3%	1.1	
電 気 機 器				1,916	8.2倍	8.3	中国 米国			4,710	4.2倍	5.1	
飼 料	MT	33,639	41.9%	1,752	31.9%	-18.5	米国 ブラジル	111,005	92.9%	5,748	69.6%	-3.5	
ウッッドチップ	MT	62,208	132.3%	1,690	148.3%	2.7	ニュージーランド タイ	181,140	103.7%	5,043	108.2%	0.5	
そ の 他				7,507						20,225			

【岩手県】

品目名	数量 単位	令和7年3月分						1月以降累計					
		数 量	前 年 同月比	価 額	前 年 同月比	寄与度	主な増減国 (増)(減)	数 量	前 年 同期比	価 額	前 年 同期比	寄与度	
輸 出 総 額				3,851	117.0%	17.0				9,050	123.2%	23.2	
一 般 機 械				2,281	168.0%	28.1	米国 グアテマラ			5,440	170.6%	30.6	
鉄 鋼	MT	4,529	93.7%	727	82.4%	-4.7	タイ 米国	10,510	110.3%	1,677	95.5%	-1.1	
電 気 機 器				236	73.2%	-2.6	中国 シンガポール			625	85.1%	-1.5	
精 密 機 器 類				167	2.1倍	2.7	ベルギー フランス			284	139.6%	1.1	
果 実 ・ 野 菜	KG	151,566	118.6%	97	145.0%	0.9	米国 -	273,534	104.9%	177	124.2%	0.5	
そ の 他				342						848			

品目名	数量 単位	令和7年3月分						1月以降累計					
		数 量	前 年 同月比	価 額	前 年 同月比	寄与度	主な増減国 (増)(減)	数 量	前 年 同期比	価 額	前 年 同期比	寄与度	
輸 入 総 額				3,814	145.9%	45.9				10,948	146.4%	46.4	
一 般 機 械				1,550	56.9倍	58.2	イタリア タイ			1,608	11.4倍	19.6	
植物性原材料				481	56.0%	-14.5	- インドネシア			2,003	78.1%	-7.5	
とうもろこし	MT	11,267	83.0%	444	84.6%	-3.1	- 米国	31,885	69.9%	1,240	69.9%	-7.1	
石 炭	MT	17,680	72.8%	414	65.3%	-8.4	南アフリカ共和国 インドネシア	36,210	87.1%	849	78.5%	-3.1	
木製建具・建築用木工品	KG	565,344	191.0%	167	186.9%	3.0	フィリピン -	1,512,048	199.3%	453	195.9%	3.0	
そ の 他				759						4,796			

【秋田県】

品目名	数量 単位	令和7年3月分						1月以降累計					
		数 量	前 年 同月比	価 額	前 年 同月比	寄与度	主な増減国 (増)(減)	数 量	前 年 同期比	価 額	前 年 同期比	寄与度	
輸 出 総 額				8,174	115.0%	15.0				22,125	129.0%	29.0	
非 鉄 金 属	MT	4,796	76.9%	2,071	87.1%	-4.3	タイ ベトナム	15,605	88.7%	7,172	106.4%	2.5	
再 輸 出 品				2,045	15.8倍	26.9	米国 香港			5,672	38.2倍	32.2	
一 般 機 械				1,301	86.9%	-2.8	マレーシア トルコ			2,672	81.4%	-3.6	
紙 ・ 板 紙	MT	9,660	113.1%	653	115.4%	1.2	中国 ベトナム	20,717	88.8%	1,441	94.2%	-0.5	
鉄 鋼 く ず	MT	12,757	182.0%	560	144.2%	2.4	台湾 ベトナム	25,248	168.2%	1,096	131.4%	1.5	
そ の 他				1,544						4,072			

品目名	数量 単位	令和7年3月分						1月以降累計					
		数 量	前 年 同月比	価 額	前 年 同月比	寄与度	主な増減国 (増)(減)	数 量	前 年 同期比	価 額	前 年 同期比	寄与度	
輸 入 総 額				13,852	68.9%	-31.1				57,743	95.7%	-4.3	
石 炭	MT	230,283	46.6%	3,696	34.5%	-34.8	インドネシア オーストラリア	970,772	87.0%	19,763	82.0%	-7.2	
非 鉄 金 属 鉱	MT	15,501	全増	2,934	全増	14.6	ボリビア -	78,495	148.1%	16,275	190.4%	12.8	
電 気 機 器				2,558	2.3倍	7.1	中国 デンマーク			7,865	191.5%	6.2	
金 属 製 品				645	47.7%	-3.5	中国 韓国			1,192	78.7%	-0.5	
石 油 製 品				597	17.5%	-14.0	- オーストラリア			1,808	17.0%	-14.7	
そ の 他				3,422						10,840			

- (注) 1. 本資料における貿易額は、函館税関が管轄する北東北（青森県・岩手県・秋田県）に蔵置された貨物の通関額です。
2. 計上：輸出は貨物積載船舶または航空機の出港の日、輸入は輸入許可（承認）の日をもって計上されています。
3. 価額：輸出はFOB価格、輸入はCIF価格により計上されています。
4. 寄与度：全体の伸率に対し、各品目がどの程度貢献（寄与）したかを示すものです。
5. 「再輸出品」とは、本邦から輸出する外国産貨物をいい、「再輸入品」とは、本邦に輸入する内国産貨物をいいます。
6. 本資料内の「-」は実績なし、「0」は実績があるが単位に満たないものを表しています。
7. 本資料を引用するときは、函館税関発表による旨付記してください。