



# 令和2年12月分 北東北外国貿易概況(速報)

《今月のポイント》

## ➤輸出 一般機械、鉄鋼、紙・板紙などが減少し、2ヵ月連続のマイナス。

非鉄金属、電気機器などが増加したものの、一般機械、鉄鋼、紙・板紙などが減少したことから、対前年同月比26.4%減の121億78百万円で、2ヵ月連続のマイナスとなった。

## ➤輸入 石炭、非鉄金属鉱、再輸入品などが減少し、2ヵ月連続のマイナス。

石油ガス類、一般機械などが増加したものの、石炭、非鉄金属鉱、再輸入品などが減少したことから、対前年同月比14.2%減の285億47百万円で、2ヵ月連続のマイナスとなった。

## ➤総額 対前年同月比18.3%減で、2ヵ月連続のマイナス。

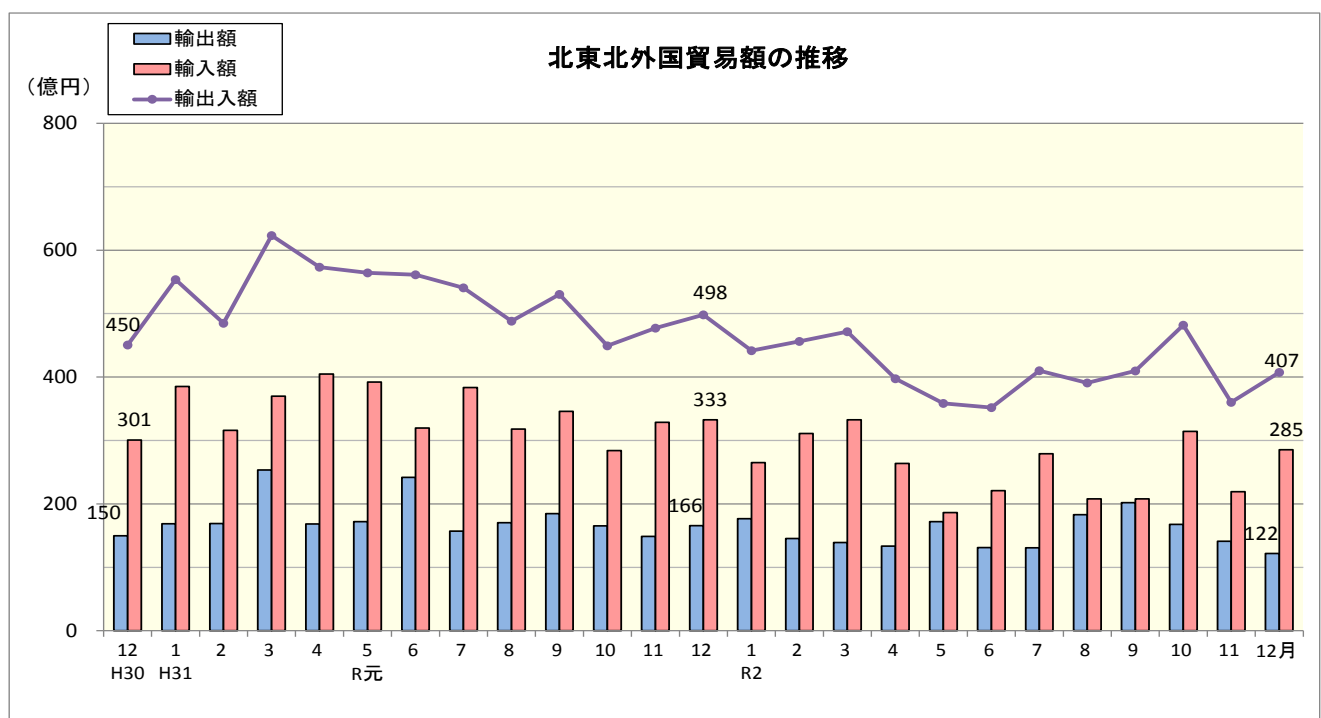
### 1. 貿易額

注:増減額は前年同月に対する増減額、▲はマイナス。

区 分		当 月 分			
		価 額	前年同月比	増減額	対全国構成比
北東北	輸 出	12,178 百万円	73.6%	▲ 4,378 百万円	0.2%
	輸 入	28,547 百万円	85.8%	▲ 4,717 百万円	0.5%
	輸 出 入 合 計	40,725 百万円	81.7%	▲ 9,095 百万円	0.3%
	輸出入差引額	▲ 16,369 百万円	—	—	—
全 国	輸 出	6,706,245 百万円	102.0%	130,148 百万円	
	輸 入	5,955,240 百万円	88.4%	▲ 780,006 百万円	
	輸 出 入 合 計	12,661,485 百万円	95.1%	▲ 649,859 百万円	
	輸出入差引額	751,006 百万円	—	—	

税関長公示レート(平均値) 令和2年12月 104.11 円/ドル ( 令和元年12月 108.95 円/ドル と比較して 4.4% の円高 )

### 2. 貿易額の推移



### 3. 輸出

#### (1) 貿易額上位品目

品 目	価 額	前年同月比（増減の推移）	主な増減国	
非鉄金属	2,442 百万円	136.9%（ 3ヵ月連続増 ）	増 タイ	減 インド
一般機械	2,408 百万円	43.9%（ 2ヵ月連続減 ）	増 ベルギー	減 中国
鉄鋼	2,140 百万円	60.4%（ 12ヵ月連続減 ）	増 中国	減 台湾
紙・板紙	1,020 百万円	56.3%（ 10ヵ月連続減 ）	増 タイ	減 オランダ
電気機器	934 百万円	176.6%（ 6ヵ月連続増 ）	増 ブルガリア	減 シンガポール

#### (2) 増加額上位品目

品 目	価 額	前年同月比	増加額	寄与度
非鉄金属	2,442 百万円	136.9%	658 百万円	4.0
電気機器	934 百万円	176.6%	405 百万円	2.4
木材	197 百万円	2.2倍	108 百万円	0.7

#### (3) 減少額上位品目

品 目	価 額	前年同月比	減少額	寄与度
一般機械	2,408 百万円	43.9%	3,073 百万円	▲18.6
鉄鋼	2,140 百万円	60.4%	1,404 百万円	▲8.5
紙・板紙	1,020 百万円	56.3%	793 百万円	▲4.8

#### ★主なマイナス要因

- 「一般機械」は、24億8百万円（43. 9%）。2ヵ月連続のマイナス。減少額30億73百万円。主な減少品目の「半導体等製造装置」は全減で、中国（減少額25億61百万円）向けが全減した。
- 「鉄鋼」は、21億40百万円（60. 4%）。12ヵ月連続のマイナス。減少額14億4百万円。主な減少品目の「銑鉄」は20億78百万円で、台湾（減少額13億78百万円）など向けが減少した。
- 「紙・板紙」は、10億20百万円（56. 3%）。10ヵ月連続のマイナス。減少額7億93百万円。オランダ（減少額3億7百万円）など向けが減少した。

#### ★主なプラス要因

- 「非鉄金属」は、24億42百万円（136. 9%）。3ヵ月連続のプラス。増加額6億58百万円。主な増加品目の「亜鉛・同合金」は24億20百万円で、タイ（11億2百万円）など向けが増加した。
- 「電気機器」は、9億34百万円（176. 6%）。6ヵ月連続のプラス。増加額4億5百万円。主な増加品目の「重電機器」は4億13百万円で、中国（2億75百万円）など向けが増加した。
- 「木材」は、1億97百万円（2. 2倍）。2ヵ月ぶりのプラス。増加額1億8百万円。中国（1億17百万円）など向けが増加した。

### 4. 輸入

#### (1) 貿易額上位品目

品 目	価 額	前年同月比（増減の推移）	主な増減国	
石油ガス類	4,885 百万円	179.1%（ 2ヵ月ぶり増 ）	増 オーストラリア	減 米国
非鉄金属鉱	4,263 百万円	74.9%（ 2ヵ月連続減 ）	増 米国	減 ニューカレドニア
とうもろこし	2,861 百万円	114.7%（ 3ヵ月ぶり増 ）	増 ブラジル	減 -
飼料	2,411 百万円	109.3%（ 2ヵ月ぶり増 ）	増 パラグアイ	減 ブラジル
石炭	2,047 百万円	39.6%（ 2ヵ月連続減 ）	増 カナダ	減 オーストラリア

#### (2) 増加額上位品目

品 目	価 額	前年同月比	増加額	寄与度
石油ガス類	4,885 百万円	179.1%	2,157 百万円	6.5
一般機械	868 百万円	2.3倍	488 百万円	1.5
石油製品	481 百万円	139倍	477 百万円	1.4

#### (3) 減少額上位品目

品 目	価 額	前年同月比	減少額	寄与度
石炭	2,047 百万円	39.6%	3,116 百万円	▲9.4
非鉄金属鉱	4,263 百万円	74.9%	1,427 百万円	▲4.3
再輸入品	264 百万円	18.1%	1,196 百万円	▲3.6

#### ★主なマイナス要因

- 「石炭」は、20億47百万円（39. 6%）。2ヵ月連続のマイナス。減少額31億16百万円。オーストラリア（減少額20億20百万円）などからが減少した。
- 「非鉄金属鉱」は、42億63百万円（74. 9%）。2ヵ月連続のマイナス。減少額14億27百万円。主な減少品目の「亜鉛鉱」は13億24百万円で、ポリビア（減少額11億36百万円）などからが全減した。また、「ニッケル鉱」は10億29百万円で、ニューカレドニア（減少額13億56百万円）からが減少した。
- 「再輸入品」は、2億64百万円（18. 1%）。2ヵ月ぶりのマイナス。減少額11億96百万円。韓国（減少額12億31百万円）などからが減少した。

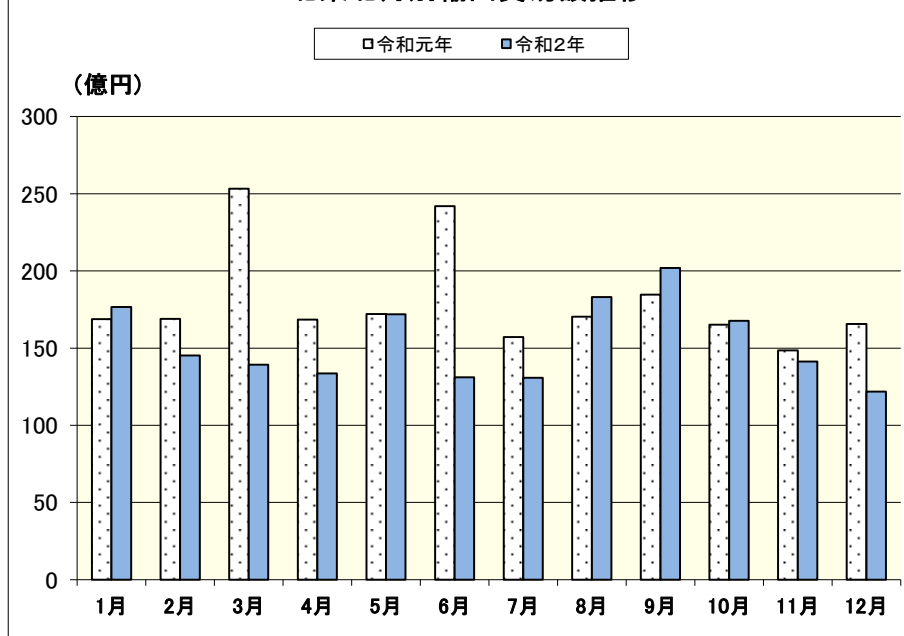
#### ★主なプラス要因

- 「石油ガス類」は、48億85百万円（179. 1%）。2ヵ月ぶりのプラス。増加額21億57百万円。主な増加品目の「液化天然ガス（LNG）」は29億26百万円で、オーストラリア（29億26百万円）からが全増した。
- 「一般機械」は、8億68百万円（2. 3倍）。3ヵ月ぶりのプラス。増加額4億88百万円。主な増加品目の「原動機」は3億98百万円で、米国（3億98百万円）からが全増した。
- 「石油製品」は、4億81百万円（139倍）。2ヵ月連続のプラス。増加額4億77百万円。主な増加品目の「灯油（含ジェット燃料油）」は2億76百万円で、韓国（2億76百万円）からが全増した。

## 5. 北東北月別輸出入貿易額推移

北東北月別輸出貿易額推移

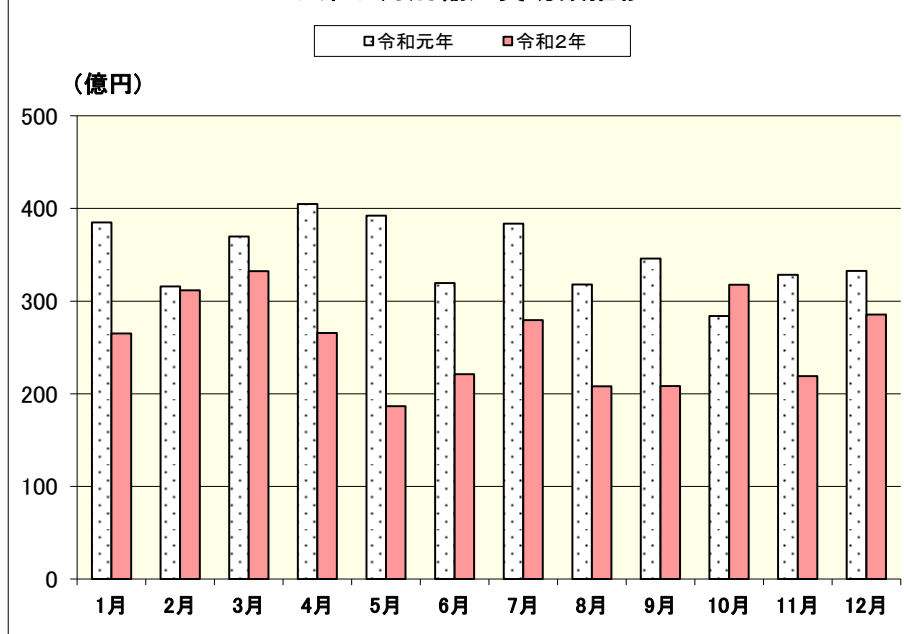
(単位：百万円)



区 分	令和元年	前 年 同 月 比	令和2年	前 年 同 月 比
1 月	16,873	102.0%	17,662	104.7%
2 月	16,892	85.4%	14,529	86.0%
3 月	25,332	111.6%	13,921	55.0%
4 月	16,848	105.3%	13,358	79.3%
5 月	17,213	104.9%	17,195	99.9%
6 月	24,188	105.6%	13,115	54.2%
7 月	15,720	85.0%	13,080	83.2%
8 月	17,036	105.9%	18,306	107.5%
9 月	18,458	87.6%	20,188	109.4%
10 月	16,520	75.4%	16,774	101.5%
11 月	14,860	70.4%	14,122	95.0%
12 月	16,556	110.6%	12,178	73.6%
合 計	216,497	95.0%	184,429	85.2%

北東北月別輸入貿易額推移

(単位：百万円)



区 分	令和元年	前 年 同 月 比	令和2年	前 年 同 月 比
1 月	38,506	109.5%	26,511	68.8%
2 月	31,589	111.0%	31,168	98.7%
3 月	36,988	119.7%	33,242	89.9%
4 月	40,486	115.3%	26,555	65.6%
5 月	39,215	51.1%	18,659	47.6%
6 月	31,951	94.7%	22,098	69.2%
7 月	38,351	96.2%	27,949	72.9%
8 月	31,785	118.5%	20,800	65.4%
9 月	34,592	93.6%	20,828	60.2%
10 月	28,404	91.9%	31,774	111.9%
11 月	32,844	81.8%	21,907	66.7%
12 月	33,264	110.6%	28,547	85.8%
合 計	417,976	93.9%	310,038	74.2%

## 6. 北東北輸出入品別表

区 分	数量 単位	当 月 分						1 月 以 降 累 計			
		数 量	前 年 同月比	価 額 (百万円)	前 年 同月比	構成比	寄与度	数 量	前 年 同期比	価 額 (百万円)	前 年 同期比
<b>輸 出 総 額</b>				12,178	73.6%	100.0%	-26.4			184,429	85.2%
食料品及び動物				481	81.2%	3.9%	-0.7			6,094	74.8%
魚介類及び同調製品	MT	2,529	97.3%	374	80.0%	3.1%	-0.6	28,811	74.2%	5,196	71.2%
飲料及びたばこ				4	66.3%	0.0%	-0.0			64	62.7%
原材料				1,120	108.8%	9.2%	0.5			9,983	92.2%
木材				197	2.2倍	1.6%	0.7			1,904	149.3%
パルプ及び古紙	MT	1,726	94.3%	44	2.2倍	0.4%	0.1	17,954	58.1%	286	31.7%
鉄鋼くず	MT	25,844	91.1%	770	104.7%	6.3%	0.2	243,964	105.5%	6,646	88.3%
鉱物性燃料				-	-	-	-			-	-
動植物性油脂	MT	491	全増	72	全増	0.6%	0.4	491	16.1%	72	17.6%
化学製品				199	78.9%	1.6%	-0.3			2,233	76.0%
原料別製品				5,958	78.9%	48.9%	-9.6			62,514	75.3%
紙及び板紙	MT	12,711	57.6%	1,020	56.3%	8.4%	-4.8	219,552	82.7%	16,153	73.7%
鉄鋼	MT	9,537	46.7%	2,140	60.4%	17.6%	-8.5	134,280	60.6%	22,018	59.2%
非鉄金属	MT	8,741	128.4%	2,442	136.9%	20.0%	4.0	82,947	125.0%	20,158	106.1%
機械類及び輸送用機器				3,994	61.3%	32.8%	-15.2			98,686	94.1%
一般機械				2,408	43.9%	19.8%	-18.6			47,383	83.9%
電気機器				934	176.6%	7.7%	2.4			6,510	123.8%
輸送用機器				652	128.7%	5.4%	0.9			44,793	103.7%
自動車の部分品	MT	732	86.4%	427	92.9%	3.5%	-0.2	6,955	82.4%	4,010	83.3%
船舶	NO	-	-	-	-	-	-	9	100.0%	38,087	99.8%
雑製品				126	78.6%	1.0%	-0.2			1,373	63.2%
精密機器類				110	103.9%	0.9%	0.0			1,207	67.2%
特殊取扱品				223	50.0%	1.8%	-1.3			3,411	86.7%

区 分	数量 単位	当 月 分						1 月 以 降 累 計			
		数 量	前 年 同月比	価 額 (百万円)	前 年 同月比	構成比	寄与度	数 量	前 年 同期比	価 額 (百万円)	前 年 同期比
<b>輸 入 総 額</b>				28,547	85.8%	100.0%	-14.2			310,038	74.2%
食料品及び動物				6,750	109.3%	23.6%	1.7			63,875	101.7%
とうもろこし	MT	129,580	119.8%	2,861	114.7%	10.0%	1.1	1,127,056	98.7%	24,522	92.2%
飼料	MT	100,898	123.3%	2,411	109.3%	8.4%	0.6	933,319	149.7%	22,928	126.1%
飲料及びたばこ				12	134.8%	0.0%	0.0			185	95.3%
原材料				8,318	72.2%	29.1%	-9.6			98,282	74.6%
木材				287	24.1%	1.0%	-2.7			9,096	66.2%
非鉄金属鉱	MT	144,660	42.8%	4,263	74.9%	14.9%	-4.3	2,003,788	60.3%	56,055	67.8%
鉱物性燃料				7,525	93.1%	26.4%	-1.7			79,983	78.5%
石炭	千MT	269	54.0%	2,047	39.6%	7.2%	-9.4	5,129	108.4%	43,260	79.2%
原油及び粗油	千KL	-	-	-	-	-	-	-	-	-	-
石油製品				481	139倍	1.7%	1.4			861	27.5%
石油ガス類	MT	107,993	193.9%	4,885	179.1%	17.1%	6.5	779,130	100.2%	35,212	82.0%
動植物性油脂	MT	-	-	-	-	-	-	104	2.1倍	12	2.5倍
化学製品				1,031	84.1%	3.6%	-0.6			9,507	72.3%
原料別製品				2,257	89.7%	7.9%	-0.8			32,248	68.7%
ウッドチップ	MT	30,200	60.3%	586	48.5%	2.1%	-1.9	747,413	71.2%	15,546	66.7%
機械類及び輸送用機器				1,660	124.0%	5.8%	1.0			14,667	32.6%
電気機器				647	92.0%	2.3%	-0.2			7,194	20.1%
雑製品				730	104.4%	2.6%	0.1			7,813	77.0%
特殊取扱品				264	15.6%	0.9%	-4.3			3,465	57.5%

## 7. 北東北主要品別地域別表（輸出入）

（単位：百万円）

区 分	総 額		ア ジ ア		大 洋 州		米 国		中 南 米		西 欧		ロ シ ア		中 東	
	当 月 分		当 月 分		当 月 分		当 月 分		当 月 分		当 月 分		当 月 分		当 月 分	
	価 額	前 年 同月比	価 額	前 年 同月比	価 額	前 年 同月比	価 額	前 年 同月比	価 額	前 年 同月比	価 額	前 年 同月比	価 額	前 年 同月比	価 額	前 年 同月比
輸 出 総 額	12,178	73.6%	9,871	72.5%	—	全減	1,073	66.5%	136	137.0%	658	66.6%	24	47.6%	75	84.6%
食料品及び動物	481	81.2%	428	80.8%	—	全減	10	53.7%	—	全減	—	—	—	全減	—	—
魚介類及び同調製品	374	80.0%	331	76.8%	—	全減	—	全減	—	全減	—	—	—	全減	—	—
飲料及びたばこ	4	66.3%	4	12.9倍	—	—	—	—	—	—	—	全減	—	—	—	—
原材料	1,120	108.8%	1,063	106.0%	—	—	57	2.1倍	—	—	—	—	—	—	—	—
木材	197	2.2倍	140	2.3倍	—	—	57	2.1倍	—	—	—	—	—	—	—	—
パルプ及び古紙	44	2.2倍	44	2.2倍	—	—	—	—	—	—	—	—	—	—	—	—
鉄鋼くず	770	104.7%	770	104.7%	—	—	—	—	—	—	—	—	—	—	—	—
鉱物性燃料	—	—	—	—	—	—	—	—	—	—	—	—	—	—	—	—
動植物性油脂	72	全増	—	—	—	—	—	—	72	全増	—	—	—	—	—	—
化学製品	199	78.9%	178	114.7%	—	—	—	全減	—	—	22	27.1%	—	—	—	—
原料別製品	5,958	78.9%	5,660	83.4%	—	—	219	53.0%	8	101.1%	31	9.7%	—	—	35	2.9倍
紙及び板紙	1,020	56.3%	781	70.5%	—	—	192	50.6%	—	—	13	4.0%	—	—	33	41.7倍
鉄鋼	2,140	60.4%	2,126	60.1%	—	—	—	全減	—	—	14	3.4倍	—	—	—	—
非鉄金属	2,442	136.9%	2,434	136.7%	—	—	—	—	4	102.1%	4	全増	—	—	—	—
機械類及び輸送用機器	3,994	61.3%	2,256	47.5%	—	全減	785	74.5%	57	63.7%	541	115.5%	24	64.4%	39	51.4%
一般機械	2,408	43.9%	1,499	34.5%	—	全減	298	59.9%	57	63.7%	515	113.4%	9	59.0%	22	46.6%
電気機器	934	176.6%	506	145.0%	—	—	123	74.0%	—	—	26	191.4%	1	全増	—	全減
輸送用機器	652	128.7%	251	4.1倍	—	—	364	93.3%	—	—	—	全減	14	62.9%	17	60.3%
自動車の部分品	427	92.9%	30	163.9%	—	—	364	93.3%	—	—	—	全減	14	62.9%	13	53.9%
船舶	—	—	—	—	—	—	—	—	—	—	—	—	—	—	—	—
雑製品	126	78.6%	80	92.6%	—	全減	—	全減	—	—	46	87.0%	—	—	—	—
精密機器類	110	103.9%	65	104.8%	—	—	—	—	—	—	46	102.6%	—	—	—	—
特殊取扱品	223	50.0%	202	65.3%	—	全減	2	3.6%	—	—	18	31.6%	—	—	1	全増
輸 入 総 額	28,547	85.8%	8,577	78.6%	3,578	64.3%	7,131	155.1%	6,203	90.0%	547	52.1%	1,631	97.6%	—	—
食料品及び動物	6,750	109.3%	1,844	135.2%	91	全増	491	2.1倍	4,011	97.4%	7	26.4%	189	70.4%	—	—
とうもろこし	2,861	114.7%	—	—	—	—	89	138.0%	2,773	114.1%	—	—	—	—	—	—
飼料	2,411	109.3%	1,226	174.8%	—	—	66	66.7%	1,093	79.0%	4	70.1%	—	—	—	—
飲料及びたばこ	12	134.8%	12	134.8%	—	—	—	—	—	—	—	—	—	—	—	—
原材料	8,318	72.2%	1,981	111.5%	133	5.4%	3,927	3.5倍	1,606	73.7%	163	28.9%	487	47.8%	—	—
木材	287	24.1%	28	103.2%	—	—	1	8.0%	5	全増	160	39.0%	75	11.0%	—	—
非鉄金属鉱	4,263	74.9%	896	126.5%	133	5.3%	1,227	全増	1,594	74.1%	—	—	413	121.4%	—	—
鉱物性燃料	7,525	93.1%	942	37.1%	3,353	137.0%	1,951	71.8%	—	—	—	全減	607	161.5%	—	—
石炭	2,047	39.6%	351	15.0%	428	17.5%	—	—	—	—	—	—	607	161.5%	—	—
原油及び粗油	—	—	—	—	—	—	—	—	—	—	—	—	—	—	—	—
石油製品	481	139倍	481	139倍	—	—	—	—	—	—	—	—	—	—	—	—
石油ガス類	4,885	179.1%	8	71.1%	2,926	全増	1,951	71.8%	—	—	—	—	—	—	—	—
動植物性油脂	—	—	—	—	—	—	—	—	—	—	—	—	—	—	—	—
化学製品	1,031	84.1%	704	78.8%	—	—	4	5.4%	—	—	149	63.7%	135	全増	—	—
原料別製品	2,257	89.7%	1,312	105.4%	0	0.1%	4	15.7倍	586	98.3%	133	4.8倍	212	32.0倍	—	—
ウッドチップ	586	48.5%	—	—	—	全減	—	—	586	101.0%	—	—	—	—	—	—
機械類及び輸送用機器	1,660	124.0%	825	88.0%	—	—	733	3.6倍	—	—	96	49.1%	—	—	—	—
電気機器	647	92.0%	498	97.6%	—	—	146	114倍	—	—	3	1.7%	—	—	—	—
雑製品	730	104.4%	697	100.4%	—	—	16	7.0倍	—	—	—	全減	—	—	—	—
特殊取扱品	264	15.6%	259	17.8%	—	—	5	2.1%	—	—	—	—	—	—	—	—

# 8. 北東北地域(国)別輸出入実績表

(単位：百万円)

区 分 地域(国)名	輸 出				輸 入			
	当 月		1月以降累計		当 月		1月以降累計	
	価 額	前 年 同 月 比	価 額	前 年 同 期 比	価 額	前 年 同 月 比	価 額	前 年 同 期 比
総 額	12,178	73.6%	184,429	85.2%	28,547	85.8%	310,038	74.2%
アジア	9,871	72.5%	116,590	71.3%	8,577	78.6%	92,972	71.5%
大韓民国	1,125	95.6%	10,596	79.0%	1,953	76.2%	12,919	61.7%
中華人民共和国	3,438	59.6%	51,462	82.9%	2,935	103.9%	28,816	49.0%
台湾	1,236	48.2%	14,445	75.7%	82	113.0%	1,779	60.7%
香港	93	2.4倍	763	173.8%	4	全増	8	100.3%
ベトナム	677	74.2%	7,195	103.5%	187	47.6%	7,399	91.8%
タイ	1,639	2.2倍	10,330	82.3%	378	89.1%	4,044	82.7%
シンガポール	131	97.1%	2,178	9.3%	7	3.6%	2,520	198.9%
マレーシア	220	47.5%	4,757	100.4%	798	3.6倍	9,695	123.6%
フィリピン	222	67.6%	3,239	67.0%	1,415	108.2%	9,627	64.2%
インドネシア	473	136.8%	4,188	87.2%	789	27.5%	15,541	162.1%
インド	587	62.2%	4,231	47.6%	29	59.3%	574	79.1%
(ASEAN)	3,377	114.3%	32,233	55.7%	3,574	66.1%	48,844	104.7%
中東	75	84.6%	819	108.2%	-	-	1,903	81.2%
クウェート	-	-	-	-	-	-	-	-
カタール	-	-	-	-	-	-	1,888	105.8%
アラブ首長国連邦	40	46.5%	739	104.5%	-	-	-	全減
西欧	658	66.6%	8,166	79.7%	547	52.1%	8,207	43.5%
スウェーデン	4	145.9%	46	80.9%	83	47.7%	1,409	84.2%
オランダ	112	20.4%	2,151	65.3%	2	12.3%	195	139.1%
ベルギー	208	2.6倍	2,081	2.2倍	3	171.8%	141	40.4%
ドイツ	203	126.1%	2,453	59.4%	25	91.4%	763	9.9%
フィンランド	-	-	-	全減	191	88.8%	2,708	82.4%
(EU)	901	92.5%	8,347	83.5%	569	17.7%	15,760	45.6%
中東欧・ロシア等	317	4.5倍	731	92.6%	1,666	41.4%	25,819	62.2%
ロシア	24	47.6%	297	48.2%	1,631	97.6%	17,459	75.1%
チェコ	-	-	-	-	4	0.2%	6,960	43.3%
北米	1,073	66.3%	14,651	69.1%	7,970	165.5%	73,857	96.7%
カナダ	-	全減	290	108.0%	839	3.8倍	5,289	77.6%
アメリカ合衆国	1,073	66.5%	14,360	68.6%	7,131	155.1%	68,568	98.6%
中南米	136	137.0%	9,080	3.2倍	6,203	90.0%	55,442	69.7%
メキシコ	39	全増	1,841	125.9%	1,331	2.9倍	9,469	77.4%
ペルー	-	-	-	全減	295	53.2%	3,025	20.9%
ボリビア	2	全増	15	2.1倍	-	全減	11,211	54.3%
チリ	72	全増	72	34.4%	659	91.3%	7,342	121.5%
ブラジル	4	102.1%	44	101.4%	2,811	72.6%	21,985	97.4%
アルゼンチン	-	-	-	全減	14	9.3%	1,317	56.8%
アフリカ	49	2.9倍	9,193	39.1倍	5	全増	2,033	79.5%
リベリア	-	-	8,874	全増	-	-	-	-
南アフリカ共和国	-	-	19	全増	5	全増	2,027	79.3%
大洋州	-	全減	25,201	149.9%	3,578	64.3%	49,804	74.7%
オーストラリア	-	全減	144	76.2%	3,445	84.4%	43,256	72.3%
ニュージーランド	-	-	10	全増	0	142.3%	102	2.5倍
ニューカレドニア	-	-	-	-	133	8.9%	6,413	94.8%
マーシャル	-	-	25,047	153.2%	-	-	-	-

## 【 参 考 】

### 1. 統計地域

本資料における貿易額は、函館税関が管轄する北東北（青森県・岩手県・秋田県）に蔵置された貨物の通関額です。

### 2. 統計計上の時期

輸出は当該貨物の積載する船舶又は航空機が出港する日、輸入は当該貨物の輸入許可（承認）の日となります。

### 3. 価額（輸出入額）

輸出はFOB価格、輸入はCIF価格を用いています。

※資料中の符号につきましては、以下のとおりです。

- (1) 「－」は、実績が皆無であるもの
- (2) 「0」は、表中の計上単位に満たないもの
- (3) 「空欄」は、単位が設定されていないもの又は複数の単位が混在し集計出来ないもの

### 4. 寄与度

寄与度とは、全体の伸率に対し、各品目がどの程度貢献（寄与）したかを示すものです。

※寄与度の計算方法

$$\text{寄与度(％)} = \frac{\text{品目毎の当月輸出(入)額} - \text{品目毎の前年同月輸出(入)額}}{\text{前年同月の輸出(入)総額}} \times 100$$

### 5. 「再輸出品」「再輸入品」について

「再輸出品」とは、本邦から輸出する外国産貨物をいい、「再輸入品」とは、本邦に輸入する内国産貨物をいいます。

### 6. 地域経済圏

対EUの貿易額は27カ国の実績、対ASEANの貿易額は10カ国の実績です。

### 7. 貿易統計資料の閲覧

函館税関ホームページ内の「貿易統計」では、下記貿易統計資料を掲載しております。

- ・貿易統計発表資料（管内 / 北海道 / 北東北 / 函館港）
- ・トピックス（特集記事）
- ・その他の参考資料

また、財務省貿易統計ホームページでは、上記のほか、以下の貿易統計資料の検索・閲覧が可能です。

- ・財務省及び各税関が発表する貿易統計資料、その他参考資料
- ・各種貿易統計データの検索（国・品目・税関毎の貿易額、船舶・航空機統計、等）

函館税関ホームページ	<a href="http://www.customs.go.jp/hakodate/">http://www.customs.go.jp/hakodate/</a>
税 関ホームページ	<a href="http://www.customs.go.jp">http://www.customs.go.jp</a>



### 《本資料に関する問い合わせ先・貿易統計資料の閲覧場所》

函館税関 調査部 調査統計課  
〒040-8561 函館市海岸町24番4号 函館港湾合同庁舎3階 Tel : 0138-40-4281(直通)

※本資料を他に転載等する場合には、「函館税関発表による」旨を必ず付記願います。