



令和2年4月分 北東北外国貿易概況(速報)

《今月のポイント》

➤ **輸出 鉄鋼、鉄鋼くず、魚介類・同調製品などが減少し、3カ月連続のマイナス。**

一般機械、電気機器などが増加したものの、鉄鋼、鉄鋼くず、魚介類・同調製品などが減少したことから、対前年同月比20.7%減の133億57百万円で、3カ月連続のマイナスとなった。

➤ **輸入 非鉄金属鉱、電気機器、石油ガス類などが減少し、4カ月連続のマイナス。**

飼料、石炭などが増加したものの、非鉄金属鉱、電気機器、石油ガス類などが減少したことから、対前年同月比34.8%減の263億89百万円で、4カ月連続のマイナスとなった。

➤ **総額 対前年同月比30.7%減で、4カ月連続のマイナス。**

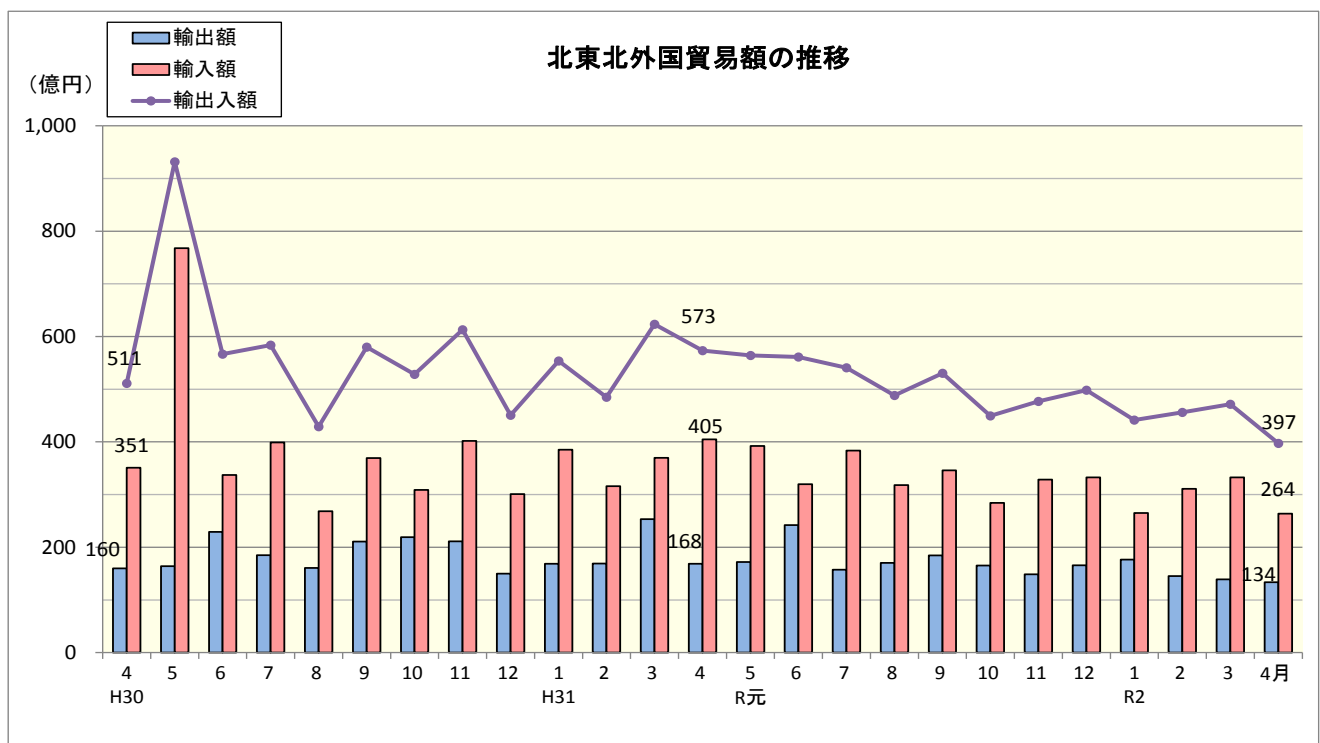
1. 貿易額

注:増減額は前年同月に対する増減額、▲はマイナス。

区分	当月分				
	価額	前年同月比	増減額	対全国構成比	
北東北	輸出	13,357 百万円	79.3%	▲ 3,491 百万円	0.3%
	輸入	26,389 百万円	65.2%	▲ 14,097 百万円	0.4%
	輸出入合計	39,746 百万円	69.3%	▲ 17,587 百万円	0.4%
	輸出入差引額	▲ 13,031 百万円	—	—	—
全国	輸出	5,202,331 百万円	78.1%	▲ 1,461,964 百万円	
	輸入	6,132,732 百万円	92.8%	▲ 472,575 百万円	
	輸出入合計	11,335,063 百万円	85.4%	▲ 1,934,538 百万円	
	輸出入差引額	▲ 930,401 百万円	—	—	

税関長公示レート(平均値) 令和2年4月 108.56 円/ドル (平成31年4月 111.18 円/ドル と比較して 2.4% の円高)

2. 貿易額の推移



3. 輸出

(1) 貿易額上位品目

品目	価額	前年同月比 (増減の推移)	主な増減国	
一般機械	5,733 百万円	104.8% (2ヵ月連続増)	増 中国	減 ドイツ
紙・板紙	1,792 百万円	97.3% (2ヵ月連続減)	増 米国	減 フィリピン
鉄鋼	1,470 百万円	38.4% (4ヵ月連続減)	増 フィリピン	減 中国
非鉄金属	1,371 百万円	81.0% (2ヵ月連続減)	増 バングラデシュ	減 インドネシア
電気機器	516 百万円	156.6% (2ヵ月ぶり増)	増 中国	減 台湾

(2) 増加額上位品目

品目	価額	前年同月比	増加額	寄与度
一般機械	5,733 百万円	104.8%	260 百万円	1.5
電気機器	516 百万円	156.6%	186 百万円	1.1
織物用糸・繊維製品	159 百万円	3.2倍	110 百万円	0.7

(3) 減少額上位品目

品目	価額	前年同月比	減少額	寄与度
鉄鋼	1,470 百万円	38.4%	2,362 百万円	▲14.0
鉄鋼くず	475 百万円	49.5%	486 百万円	▲2.9
魚介類・同調製品	360 百万円	46.5%	415 百万円	▲2.5

★主なマイナス要因

- 「鉄鋼」は、14億70百万円(38.4%)。4ヵ月連続のマイナス。減少額23億62百万円。主な減少品目の「銑鉄」は11億80百万円で、中国(減少額8億1百万円)など向けが減少した。
- 「鉄鋼くず」は、4億75百万円(49.5%)。3ヵ月連続のマイナス。減少額4億86百万円。韓国(減少額3億33百万円)など向けが減少した。
- 「魚介類・同調製品」は、3億60百万円(46.5%)。3ヵ月連続のマイナス。減少額4億15百万円。主な減少品目の「鮮魚・冷蔵魚・冷凍魚」は1億2百万円で、中国(減少額1億96百万円)など向けが減少した。

★主なプラス要因

- 「一般機械」は、57億33百万円(104.8%)。2ヵ月連続のプラス。増加額2億60百万円。主な増加品目の「半導体等製造装置」は37億44百万円で、中国(37億44百万円)向けが増加した。
- 「電気機器」は、5億16百万円(156.6%)。2ヵ月ぶりのプラス。増加額1億86百万円。中国(2億67百万円)など向けが増加した。
- 「織物用糸・繊維製品」は、1億59百万円(3.2倍)。2ヵ月連続のプラス。増加額1億10百万円。主な増加品目の「織物」は1億48百万円で、インドネシア(1億48百万円)向けが増加した。

4. 輸入

(1) 貿易額上位品目

品目	価額	前年同月比 (増減の推移)	主な増減国	
石炭	4,637 百万円	108.3% (2ヵ月ぶり増)	増 ロシア	減 カナダ
非鉄金属鉱	4,138 百万円	34.0% (2ヵ月ぶり減)	増 ロシア	減 ポリビア
ウッドチップ	3,130 百万円	106.5% (3ヵ月連続増)	増 ブラジル	減 南アフリカ
飼料	2,099 百万円	148.9% (3ヵ月連続増)	増 ブラジル	減 米国
とうもろこし	1,801 百万円	69.7% (2ヵ月ぶり減)	増 ブラジル	減 米国

(2) 増加額上位品目

品目	価額	前年同月比	増加額	寄与度
飼料	2,099 百万円	148.9%	689 百万円	1.7
石炭	4,637 百万円	108.3%	355 百万円	0.9
ウッドチップ	3,130 百万円	106.5%	190 百万円	0.5

(3) 減少額上位品目

品目	価額	前年同月比	減少額	寄与度
非鉄金属鉱	4,138 百万円	34.0%	8,031 百万円	▲19.8
電気機器	308 百万円	7.1%	3,998 百万円	▲9.9
石油ガス類	906 百万円	34.7%	1,702 百万円	▲4.2

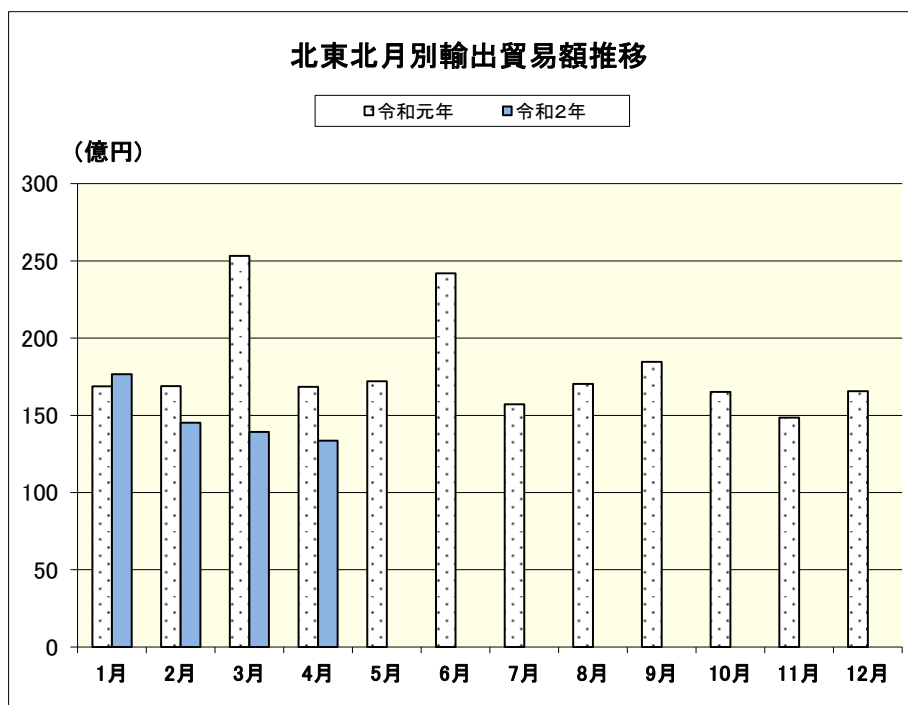
★主なマイナス要因

- 「非鉄金属鉱」は、41億38百万円(34.0%)。2ヵ月ぶりのマイナス。減少額80億31百万円。主な減少品目の「亜鉛鉱」は29億51百万円で、ポリビア(減少額34億32百万円)などから減少した。
- 「電気機器」は、3億8百万円(7.1%)。3ヵ月連続のマイナス。減少額39億98百万円。主な減少品目の「重電機器」は3百万円で、中国(減少額22億55百万円)などから減少した。
- 「石油ガス類」は、9億6百万円(34.7%)。3ヵ月ぶりのマイナス。減少額17億2百万円。主な減少品目の「液化石油ガス(LPG)」は9億6百万円で、米国(減少額17億7百万円)から減少した。

★主なプラス要因

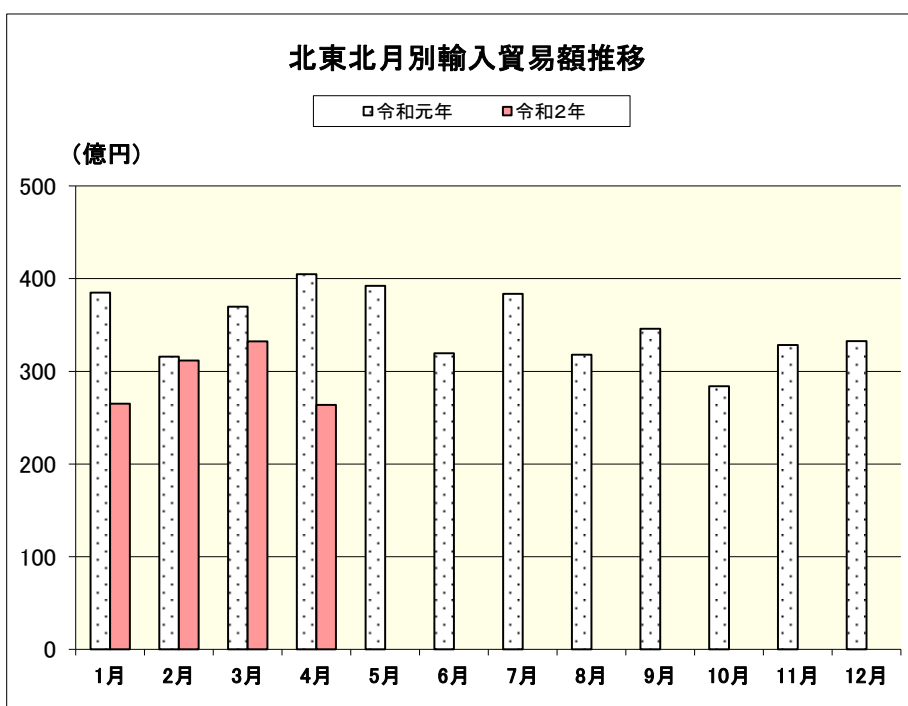
- 「飼料」は、20億99百万円(148.9%)。3ヵ月連続のプラス。増加額6億89百万円。主な増加品目の「植物性油かす」は18億76百万円で、ブラジル(10億5百万円)などから増加した。
- 「石炭」は、46億37百万円(108.3%)。2ヵ月ぶりのプラス。増加額3億55百万円。ロシア(10億46百万円)などから増加した。
- 「ウッドチップ」は、31億30百万円(106.5%)。3ヵ月連続のプラス。増加額1億90百万円。ブラジル(7億96百万円)などから増加した。

5. 北東北月別輸出入貿易額推移



(単位：百万円)

区分	令和元年	前年同月比	令和2年	前年同月比
1月	16,873	102.0%	17,662	104.7%
2月	16,892	85.4%	14,529	86.0%
3月	25,332	111.6%	13,921	55.0%
4月	16,848	105.3%	13,357	79.3%
5月	17,213	104.9%		
6月	24,188	105.6%		
7月	15,720	85.0%		
8月	17,036	105.9%		
9月	18,458	87.6%		
10月	16,520	75.4%		
11月	14,860	70.4%		
12月	16,556	110.6%		
合計	216,497	95.0%	59,470	78.3%



(単位：百万円)

区分	令和元年	前年同月比	令和2年	前年同月比
1月	38,506	109.5%	26,511	68.8%
2月	31,589	111.0%	31,168	98.7%
3月	36,988	119.7%	33,247	89.9%
4月	40,486	115.3%	26,389	65.2%
5月	39,215	51.1%		
6月	31,951	94.7%		
7月	38,351	96.2%		
8月	31,785	118.5%		
9月	34,592	93.6%		
10月	28,404	91.9%		
11月	32,844	81.8%		
12月	33,264	110.6%		
合計	417,976	93.9%	117,314	79.5%

6. 北東北輸出入品別表

区 分	数量 単位	当 月 分						1 月 以 降 累 計			
		数 量	前 年 同 月 比	価 額 (百万円)	前 年 同 月 比	構 成 比	寄 与 度	数 量	前 年 同 期 比	価 額 (百万円)	前 年 同 期 比
輸 出 総 額				13,357	79.3%	100.0%	-20.7			59,470	78.3%
食料品及び動物				438	51.9%	3.3%	-2.4			2,006	64.0%
魚介類及び同調製品	MT	1,594	49.0%	360	46.5%	2.7%	-2.5	8,452	62.9%	1,699	59.6%
飲料及びたばこ				2	67.1%	0.0%	-0.0			28	63.5%
原材料				777	62.1%	5.8%	-2.8			3,353	79.4%
木材				160	103.4%	1.2%	0.0			314	68.7%
パルプ及び古紙	MT	2,973	2.7倍	58	146.1%	0.4%	0.1	5,910	44.1%	103	21.0%
鉄鋼くず	MT	19,076	72.7%	475	49.5%	3.6%	-2.9	86,619	103.5%	2,406	81.3%
鉱物性燃料				-	-	-	-			-	-
動植物性油脂	MT	-	全減	-	全減	-	-0.6	-	全減	-	全減
化学製品				202	58.8%	1.5%	-0.8			730	76.1%
原料別製品				5,038	65.4%	37.7%	-15.8			21,683	74.0%
紙及び板紙	MT	22,426	98.3%	1,792	97.3%	13.4%	-0.3	90,194	98.9%	7,165	95.1%
鉄鋼	MT	14,215	58.9%	1,470	38.4%	11.0%	-14.0	48,638	60.6%	6,651	53.1%
非鉄金属	MT	6,390	125.9%	1,371	81.0%	10.3%	-1.9	27,317	110.3%	6,502	85.9%
機械類及び輸送用機器				6,586	107.0%	49.3%	2.6			30,303	82.8%
一般機械				5,733	104.8%	42.9%	1.5			14,674	97.6%
電気機器				516	156.6%	3.9%	-1.1			1,965	141.9%
輸送用機器				337	95.9%	2.5%	-0.1			13,664	67.8%
自動車の部分品	MT	558	90.3%	332	96.9%	2.5%	-0.1	2,190	91.1%	1,319	104.7%
船舶	NO	-	-	-	-	-	-	3	75.0%	12,307	65.3%
雑製品				121	62.1%	0.9%	-0.4			410	68.5%
精密機器類				104	59.3%	0.8%	-0.4			355	70.2%
特殊取扱品				194	76.8%	1.5%	-0.3			956	112.5%

区 分	数量 単位	当 月 分						1 月 以 降 累 計			
		数 量	前 年 同 月 比	価 額 (百万円)	前 年 同 月 比	構 成 比	寄 与 度	数 量	前 年 同 期 比	価 額 (百万円)	前 年 同 期 比
輸 入 総 額				26,389	65.2%	100.0%	-34.8			117,314	79.5%
食料品及び動物				5,038	94.6%	19.1%	-0.7			20,723	110.7%
とうもろこし	MT	74,720	69.0%	1,801	69.7%	6.8%	-1.9	371,581	100.4%	8,792	100.9%
飼料	MT	85,505	2.2倍	2,099	148.9%	8.0%	1.7	304,587	197.3%	7,351	131.4%
飲料及びたばこ				19	119.2%	0.1%	0.0			56	95.4%
原材料				8,916	56.1%	33.8%	-17.3			36,440	75.8%
木材				888	69.8%	3.4%	-1.0			4,132	86.0%
非鉄金属鉱	MT	144,753	45.4%	4,138	34.0%	15.7%	-19.8	819,091	72.7%	19,230	58.0%
鉱物性燃料				5,565	78.0%	21.1%	-3.9			34,375	85.1%
石炭	千MT	498	152.2%	4,637	108.3%	17.6%	0.9	1,908	126.5%	18,671	99.7%
原油及び粗油	千KL	-	-	-	-	-	-	-	-	-	-
石油製品				6	75.7%	0.0%	-0.0			46	1.6%
石油ガス類	MT	30,019	63.5%	906	34.7%	3.4%	-4.2	286,879	91.9%	15,434	84.4%
動植物性油脂	MT	25	全増	3	全増	0.0%	0.0	50	全増	6	全増
化学製品				952	94.4%	3.6%	-0.1			3,859	76.0%
原料別製品				4,240	78.4%	16.1%	-2.9			12,533	75.4%
ウッドチップ	MT	148,647	113.2%	3,130	106.5%	11.9%	0.5	351,326	82.0%	7,755	83.4%
機械類及び輸送用機器				991	20.1%	3.8%	-9.7			4,729	35.8%
電気機器				308	7.1%	1.2%	-9.9			1,746	17.6%
雑製品				504	67.4%	1.9%	-0.6			2,256	68.2%
特殊取扱品				161	23.0倍	0.6%	0.4			2,336	110.4%

7. 北東北主要品別地域別表（輸出入）

（単位：百万円）

区 分	総 額		ア ジ ア		大 洋 州		米 国		中 南 米		西 欧		ロ シ ア		中 東	
	当 月 分		当 月 分		当 月 分		当 月 分		当 月 分		当 月 分		当 月 分		当 月 分	
	価 額	前 年 同 月 比	価 額	前 年 同 月 比	価 額	前 年 同 月 比	価 額	前 年 同 月 比	価 額	前 年 同 月 比	価 額	前 年 同 月 比	価 額	前 年 同 月 比	価 額	前 年 同 月 比
輸 出 総 額	13,357	79.3%	10,777	80.2%	42	2.6倍	1,269	68.9%	257	55.6%	901	94.0%	30	46.3%	42	126.7%
食料品及び動物	438	51.9%	383	47.8%	42	2.6倍	6	28.4%	-	-	-	-	3	68.5%	-	-
魚介類及び同調製品	360	46.5%	331	44.5%	26	2.1倍	-	全減	-	-	-	-	3	68.5%	-	-
飲料及びたばこ	2	67.1%	2	67.1%	-	-	-	-	-	-	-	-	-	-	-	-
原材料	777	62.1%	774	61.9%	-	-	4	2.6倍	-	-	-	-	-	-	-	-
木材	160	103.4%	156	101.9%	-	-	4	2.6倍	-	-	-	-	-	-	-	-
パルプ及び古紙	58	146.1%	58	146.1%	-	-	-	-	-	-	-	-	-	-	-	-
鉄鋼くず	475	49.5%	475	49.5%	-	-	-	-	-	-	-	-	-	-	-	-
鉱物性燃料	-	-	-	-	-	-	-	-	-	-	-	-	-	-	-	-
動植物性油脂	-	全減	-	全減	-	-	-	-	-	全減	-	-	-	-	-	-
化学製品	202	58.8%	126	95.8%	-	-	-	全減	-	-	76	40.4%	-	全減	-	-
原料別製品	5,038	65.4%	4,390	66.7%	-	-	404	44.5%	3	30.1%	230	118.5%	2	20.3%	4	94.2%
紙及び板紙	1,792	97.3%	1,194	85.5%	-	-	379	142.4%	-	-	220	124.6%	-	-	-	-
鉄鋼	1,470	38.4%	1,462	45.6%	-	-	5	0.8%	-	-	3	28.3%	-	-	-	-
非鉄金属	1,371	81.0%	1,362	81.2%	-	-	-	全減	3	74.0%	5	84.1%	-	-	-	-
機械類及び輸送用機器	6,586	107.0%	4,908	110.8%	-	-	827	95.7%	254	74.2%	506	120.0%	25	66.7%	38	129.5%
一般機械	5,733	104.8%	4,477	109.2%	-	-	454	80.4%	253	74.0%	485	119.5%	14	75.6%	23	134.2%
電気機器	516	156.6%	412	135.1%	-	-	83	8.6倍	-	-	21	2.1倍	-	-	0	全増
輸送用機器	337	95.9%	20	81.9%	-	-	290	100.1%	1	全増	0	8.0%	11	57.9%	15	120.5%
自動車の部分品	332	96.9%	19	106.4%	-	-	290	100.1%	1	全増	0	8.0%	11	57.9%	11	122.3%
船舶	-	-	-	-	-	-	-	-	-	-	-	-	-	-	-	-
雑製品	121	62.1%	42	96.4%	-	-	2	6.6%	-	-	74	62.3%	-	-	-	-
精密機器類	104	59.3%	27	88.4%	-	-	2	5.9%	-	-	73	63.5%	-	-	-	-
特殊取扱品	194	76.8%	152	94.0%	-	-	27	3.8倍	-	全減	15	41.1%	-	-	1	全増
輸 入 総 額	26,389	65.2%	7,005	68.4%	4,352	64.2%	4,669	63.7%	4,859	52.9%	570	25.7%	1,776	138.3%	-	全減
食料品及び動物	5,038	94.6%	1,354	2.6倍	36	39.8%	2,076	59.0%	1,312	134.4%	71	128.2%	22	29.1%	-	-
とうもろこし	1,801	69.7%	-	-	-	-	1,743	67.5%	58	全増	-	-	-	-	-	-
飼料	2,099	148.9%	909	11.6倍	-	-	151	20.8%	1,025	169.8%	6	全増	-	-	-	-
飲料及びたばこ	19	119.2%	19	119.2%	-	-	-	-	-	-	-	-	-	-	-	-
原材料	8,916	56.1%	1,147	77.5%	696	22.2%	1,586	160.3%	2,064	27.1%	354	76.2%	706	80.7%	-	-
木材	888	69.8%	40	90.9%	-	-	51	2.2倍	5	全増	354	76.5%	319	50.7%	-	-
非鉄金属鉱	4,138	34.0%	553	76.2%	688	22.0%	452	96.4%	2,059	27.1%	-	-	387	157.4%	-	-
鉱物性燃料	5,565	78.0%	29	11.8%	2,988	104.7%	896	34.4%	-	-	-	-	1,046	3.8倍	-	-
石炭	4,637	108.3%	-	-	2,988	104.7%	-	-	-	-	-	-	1,046	4.0倍	-	-
原油及び粗油	-	-	-	-	-	-	-	-	-	-	-	-	-	-	-	-
石油製品	6	75.7%	6	75.7%	-	-	-	-	-	-	-	-	-	-	-	-
石油ガス類	906	34.7%	10	194.8%	-	-	896	34.4%	-	-	-	-	-	-	-	-
動植物性油脂	3	全増	3	全増	-	-	-	-	-	-	-	-	-	-	-	-
化学製品	952	94.4%	854	102.7%	-	-	23	67.1%	-	-	62	58.1%	-	-	-	全減
原料別製品	4,240	78.4%	2,035	68.8%	632	90.0%	13	23.0%	1,483	2.4倍	66	30.0%	2	3.7%	-	-
ウッドチップ	3,130	106.5%	1,016	119.5%	631	89.9%	-	-	1,483	2.4倍	-	-	-	-	-	-
機械類及び輸送用機器	991	20.1%	927	26.6%	-	-	62	77.0%	-	全減	2	0.1%	-	-	-	-
電気機器	308	7.1%	306	10.4%	-	-	-	全減	-	全減	2	0.2%	-	-	-	-
雑製品	504	67.4%	481	68.7%	-	-	7	17.2%	-	-	16	3.9倍	-	-	-	-
特殊取扱品	161	23.0倍	156	70.3倍	-	-	5	120.1%	-	-	-	全減	-	-	-	-

8. 北東北地域(国)別輸出入実績表

(単位：百万円)

区分 地域(国)名	輸 出				輸 入			
	当 月		1月以降累計		当 月		1月以降累計	
	価 額	前 年 同 月 比	価 額	前 年 同 期 比	価 額	前 年 同 月 比	価 額	前 年 同 期 比
総 額	13,357	79.3%	59,470	78.3%	26,389	65.2%	117,314	79.5%
アジア	10,777	80.2%	36,767	65.0%	7,005	68.4%	35,609	80.7%
大韓民国	509	43.4%	4,500	105.1%	868	67.2%	5,659	55.4%
中華人民共和国	5,712	89.4%	14,404	76.5%	2,195	42.2%	9,009	58.1%
台湾	1,524	79.0%	4,099	70.6%	84	35.9%	515	80.9%
香港	34	89.7%	140	83.6%	-	全減	-	全減
ベトナム	493	89.7%	1,926	96.9%	1,424	148.3%	3,639	143.5%
タイ	911	90.1%	4,179	89.1%	330	48.0%	1,872	95.7%
シンガポール	77	53.7%	486	4.3%	235	3.9倍	983	7.8倍
マレーシア	395	96.9%	1,605	95.4%	338	2.3倍	4,854	98.8%
フィリピン	415	113.5%	1,266	70.2%	818	62.2%	3,437	72.3%
インドネシア	432	74.6%	1,428	72.3%	646	2.5倍	5,397	168.6%
インド	25	3.9%	1,775	59.1%	63	79.7%	216	83.0%
(ASEAN)	2,793	89.4%	11,033	46.3%	3,791	110.6%	20,183	115.4%
中東	42	126.7%	271	148.6%	-	全減	2	0.5%
クウェート	-	-	-	-	-	-	-	-
カタール	-	-	-	-	-	-	-	-
アラブ首長国連邦	41	122.9%	255	140.9%	-	全減	-	全減
西欧	901	94.0%	2,504	72.4%	570	25.7%	3,251	37.3%
スウェーデン	3	27.5%	19	60.3%	156	95.0%	506	91.5%
オランダ	323	183.3%	1,094	176.1%	9	63.8%	16	30.1%
ベルギー	221	2.3倍	415	119.9%	11	47.0%	72	90.1%
ドイツ	226	52.8%	625	33.3%	43	3.0%	168	4.1%
フィンランド	-	-	-	全減	190	48.5%	938	81.2%
(EU)	900	95.4%	2,509	73.8%	2,742	79.6%	9,427	74.9%
中東欧・ロシア等	33	43.1%	148	39.5%	4,035	155.9%	11,987	86.1%
ロシア	30	46.3%	104	31.2%	1,776	138.3%	5,466	67.8%
チェコ	-	-	-	-	2,189	181.5%	5,763	106.8%
北米	1,293	70.2%	6,082	96.2%	5,563	64.1%	19,761	71.3%
カナダ	24	10.9倍	62	4.8倍	894	65.9%	1,730	55.5%
アメリカ合衆国	1,269	68.9%	6,020	95.4%	4,669	63.7%	18,031	73.3%
中南米	257	55.6%	1,203	118.8%	4,859	52.9%	22,727	85.1%
メキシコ	157	74.9%	957	194.8%	1,621	48.9%	3,933	53.1%
ペルー	-	全減	-	全減	466	50.4%	748	25.2%
ボリビア	-	全減	7	3.0倍	-	全減	5,049	55.1%
チリ	-	全減	-	全減	807	99.9%	3,054	176.1%
ブラジル	3	74.0%	17	84.4%	1,859	3.1倍	9,836	2.2倍
アルゼンチン	-	全減	-	全減	107	91.7%	107	91.7%
アフリカ	13	54.3%	6,614	131倍	5	0.7%	791	39.8%
リベリア	-	-	6,507	全増	-	-	-	-
南アフリカ共和国	-	-	-	-	5	0.7%	785	39.4%
大洋州	42	2.6倍	5,881	73.7%	4,352	64.2%	23,186	97.0%
オーストラリア	42	2.6倍	81	2.9倍	4,343	69.1%	20,492	92.1%
ニュージーランド	-	-	-	-	9	6.1倍	21	4.4倍
ニューカレドニア	-	-	-	-	-	全減	2,639	160.5%
マーシャル	-	-	5,800	73.0%	-	-	-	-

【参考】

1. 統計地域

本資料における貿易額は、函館税関が管轄する北東北（青森県・岩手県・秋田県）に蔵置された貨物の通関額です。

2. 統計計上の時期

輸出は当該貨物の積載する船舶又は航空機が出港する日、輸入は当該貨物の輸入許可（承認）の日となります。

3. 価額（輸出入額）

輸出はFOB価格、輸入はCIF価格を用いています。

※資料中の符号につきましては、以下のとおりです。

- (1) 「-」は、実績が皆無であるもの
- (2) 「0」は、表中の計上単位に満たないもの
- (3) 「空欄」は、単位が設定されていないもの又は複数の単位が混在し集計出来ないもの

4. 寄与度

寄与度とは、全体の伸率に対し、各品目がどの程度貢献（寄与）したかを示すものです。

※寄与度の計算方法

$$\text{寄与度}(\%) = \frac{\text{品目毎の当月輸出(入)額} - \text{品目毎の前年同月輸出(入)額}}{\text{前年同月の輸出(入)総額}} \times 100$$

5. 「再輸出品」「再輸入品」について

「再輸出品」とは、本邦から輸出する外国産貨物をいい、「再輸入品」とは、本邦に輸入する内国産貨物をいいます。

6. 地域経済圏

対EUの貿易額は27カ国の実績、対ASEANの貿易額は10カ国の実績です。

7. 貿易統計資料の閲覧

函館税関ホームページ内の「貿易統計」では、下記貿易統計資料を掲載しております。

- ・貿易統計発表資料（管内 / 北海道 / 北東北 / 函館港）
- ・トピックス（特集記事）
- ・その他の参考資料

また、財務省貿易統計ホームページでは、上記のほか、以下の貿易統計資料の検索・閲覧が可能です。

- ・財務省及び各税関が発表する貿易統計資料、その他参考資料
- ・各種貿易統計データの検索（国・品目・税関毎の貿易額、船舶・航空機統計、等）

函館税関ホームページ <http://www.customs.go.jp/hakodate/>
税関ホームページ <http://www.customs.go.jp>



《本資料に関する問い合わせ先・貿易統計資料の閲覧場所》

函館税関 調査部 調査統計課
〒040-8561 函館市海岸町24番4号 函館港湾合同庁舎3階 Tel : 0138-40-4281(直通)

※本資料を他に転載等する場合には、「函館税関発表による」旨を必ず付記願います。