

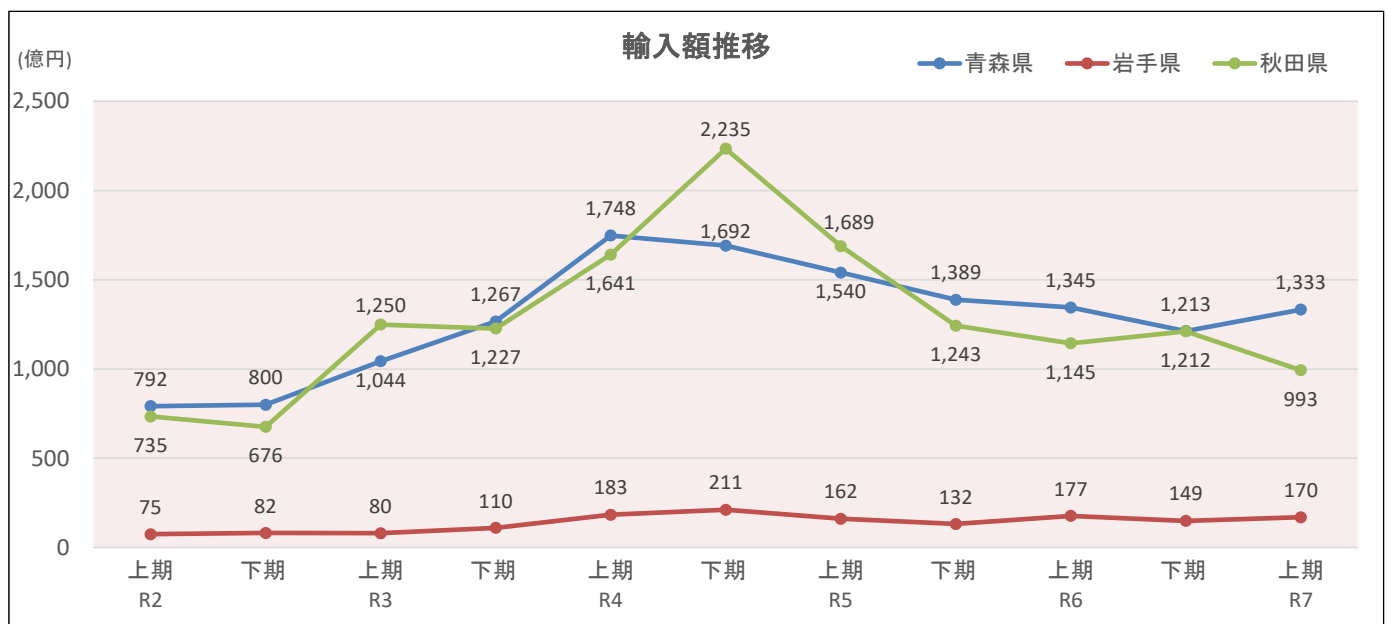
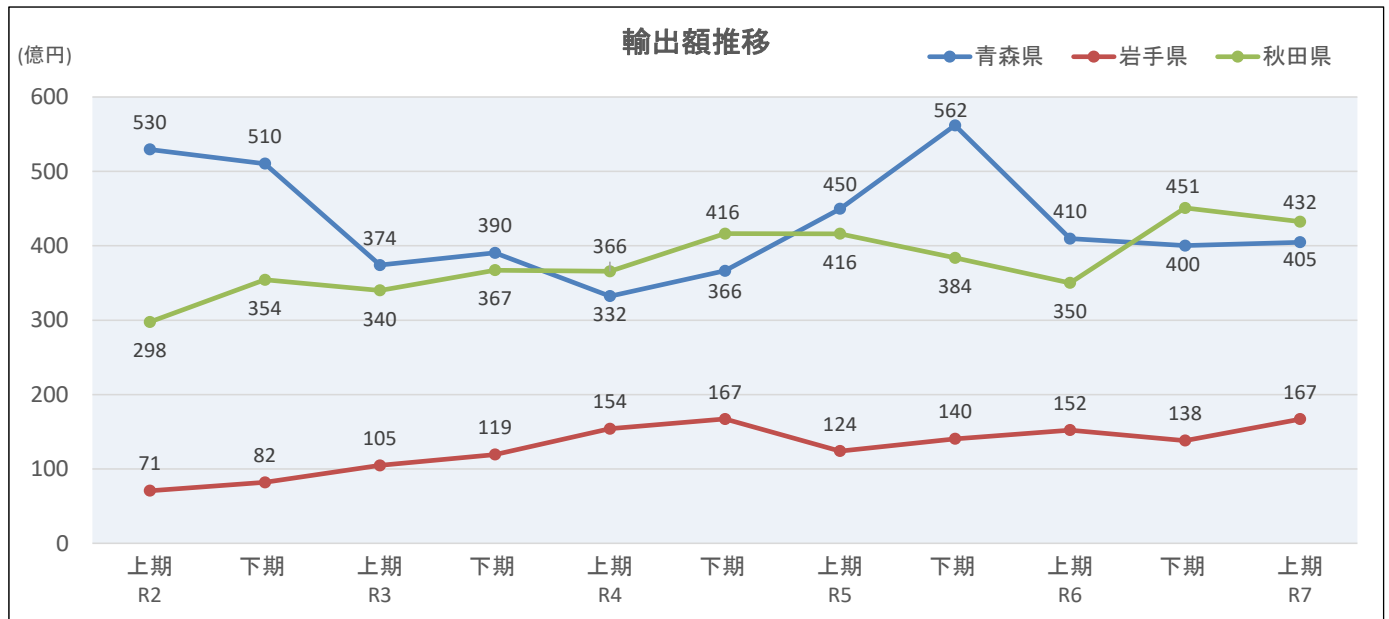


令和7年上半期分 北東北外国貿易概況

1. 県別輸出入貿易額推移

(価額単位：百万円)

年月	青森県				岩手県				秋田県			
	輸出		輸入		輸出		輸入		輸出		輸入	
	価額	前年同期比	価額	前年同期比	価額	前年同期比	価額	前年同期比	価額	前年同期比	価額	前年同期比
R2上期	52,955	76.2%	79,218	72.8%	7,068	76.9%	7,470	116.6%	29,758	77.0%	73,451	71.0%
R2下期	51,042	91.6%	79,968	75.1%	8,181	99.0%	8,186	117.4%	35,426	100.8%	67,629	78.9%
R3上期	37,404	70.6%	104,393	131.8%	10,466	148.1%	8,035	107.6%	33,993	114.2%	124,958	170.1%
R3下期	39,045	76.5%	126,669	158.4%	11,922	145.7%	11,010	134.5%	36,721	103.7%	122,729	181.5%
R4上期	33,223	88.8%	174,822	167.5%	15,409	147.2%	18,347	2.3倍	36,559	107.5%	164,108	131.3%
R4下期	36,630	93.8%	169,166	133.5%	16,711	140.2%	21,128	191.9%	41,633	113.4%	223,499	182.1%
R5上期	44,962	135.3%	154,041	88.1%	12,399	80.5%	16,157	88.1%	41,613	113.8%	168,875	102.9%
R5下期	56,186	153.4%	138,853	82.1%	14,050	84.1%	13,175	62.4%	38,376	92.2%	124,289	55.6%
R6上期	40,961	91.1%	134,485	87.3%	15,221	122.8%	17,725	109.7%	35,010	84.1%	114,458	67.8%
R6下期	40,025	71.2%	121,334	87.4%	13,810	98.3%	14,949	113.5%	45,081	117.5%	121,156	97.5%
R7上期	40,469	98.8%	133,302	99.1%	16,693	109.7%	16,987	95.8%	43,235	123.5%	99,333	86.8%



※税関長公示レート(平均値) 令和7年上半期

149.46 円/ドル (令和6年上半期

150.89 円/ドル と比較して

0.9% の 円高)

2. 県別輸出入主要品目

※各県別に上段：輸出、下段：輸入
(価額単位：百万円)

【青森県】

品目名	数量 単位	令和7年上半年期						令和6年上半年期	
		数 量	前 年 同期比	価 額	前 年 同期比	寄与度	主な増減国 (増) (減)	数 量	価 額
輸 出 総 額				40,469	98.8%	-1.2			40,961
船	NO	5	166.7%	24,680	2.1倍	31.3	シンガポール	3	11,854
一 般 機 械				3,414	2.2倍	4.5	台湾		1,567
紙 ・ 板 紙	MT	25,187	90.0%	3,244	93.5%	-0.5	台湾	27,975	3,469
鉄 鋼 く ず	MT	61,446	81.2%	2,889	68.5%	-3.2	インドネシア	75,653	4,216
魚 介 類 ・ 同 調 製 品	MT	5,061	106.5%	1,584	141.2%	1.1	米国	4,754	1,122
そ の 他				4,658					18,733

品目名	数量 単位	令和7年上半年期						令和6年上半年期	
		数 量	前 年 同期比	価 額	前 年 同期比	寄与度	主な増減国 (増) (減)	数 量	価 額
輸 入 総 額				133,302	99.1%	-0.9			134,485
天然ガス・製造ガス	MT	494,222	113.4%	43,567	105.1%	1.6	米国	435,848	41,441
と う も ろ こ し	MT	507,200	106.5%	19,846	106.5%	0.9	米国	476,132	18,643
非 鉄 金 属 鉱	MT	259,288	149.4%	12,793	106.1%	0.6	ニューカレドニア	173,538	12,052
飼 料	MT	228,725	112.0%	10,975	80.9%	-1.9	ブラジル	204,236	13,571
ウ ッ ド チ ッ プ	MT	365,367	109.1%	9,903	111.7%	0.8	ニュージーランド	335,026	8,869
そ の 他				36,218					39,908

【岩手県】

品目名	数量 単位	令和7年上半年期						令和6年上半年期	
		数 量	前 年 同期比	価 額	前 年 同期比	寄与度	主な増減国 (増) (減)	数 量	価 額
輸 出 総 額				16,693	109.7%	9.7			15,221
一 般 機 械				10,293	152.6%	23.3	米国		6,744
鉄 鋼	MT	16,680	88.4%	2,579	68.3%	-7.9	タイ	18,863	3,774
電 気 機 器				1,298	84.8%	-1.5	マレーシア		1,530
精 密 機 器 類				514	139.1%	0.9	中国		369
紙 ・ 板 紙	MT	653	27.9%	332	50.3%	-2.2	韓国	2,340	661
そ の 他				1,678					2,142

品目名	数量 単位	令和7年上半年期						令和6年上半年期	
		数 量	前 年 同期比	価 額	前 年 同期比	寄与度	主な増減国 (増) (減)	数 量	価 額
輸 入 総 額				16,987	95.8%	-4.2			17,725
植 物 性 原 材 料				3,698	84.8%	-3.7	タイ		4,359
電 気 機 器				2,714	67.9%	-7.2	中国		3,999
と う も ろ こ し	MT	64,195	103.7%	2,469	103.0%	0.4	ブラジル	61,924	2,398
一 般 機 械				1,695	7.9倍	8.4	イタリア		214
石 炭	MT	71,660	92.9%	1,543	80.6%	-2.1	南アフリカ共和国	77,162	1,915
そ の 他				4,868					4,841

【秋田県】

品目名	数量 単位	令和7年上半年期						令和6年上半年期	
		数 量	前 年 同期比	価 額	前 年 同期比	寄与度	主な増減国 (増) (減)	数 量	価 額
輸 出 総 額				43,235	123.5%	23.5			35,010
非 鉄 金 属	MT	28,520	87.9%	12,583	94.7%	-2.0	インド	32,458	13,292
再 輸 出 品				11,859	21.8倍	32.3	米国		544
一 般 機 械				5,722	77.5%	-4.7	マレーシア		7,383
紙 ・ 板 紙	MT	45,107	98.6%	3,017	97.9%	-0.2	韓国	45,742	3,080
自 動 車 の 部 分 品	KG	2,409,405	114.7%	2,115	100.4%	0.0	マレーシア	2,100,472	2,106
そ の 他				7,939					8,605

品目名	数量 単位	令和7年上半年期						令和6年上半年期	
		数 量	前 年 同期比	価 額	前 年 同期比	寄与度	主な増減国 (増) (減)	数 量	価 額
輸 入 総 額				99,333	86.8%	-13.2			114,458
石 炭	MT	1,736,067	93.7%	31,843	79.2%	-7.3	南アフリカ共和国	1,852,800	40,229
非 鉄 金 属 鉱	MT	139,439	98.5%	27,690	112.9%	2.8	ボリビア	141,568	24,521
電 気 機 器				14,637	130.8%	3.0	中国		11,189
木 材				1,991	88.6%	-0.2	米国		2,247
石 油 製 品				1,826	17.1%	-7.7	—		10,677
そ の 他				21,346					25,594

- (注) 1. 本資料における貿易額は、函館税関が管轄する北東北3県（青森県・岩手県・秋田県）内に蔵置された貨物の通関額です。
2. 計上：輸出は貨物積載船舶または航空機の出港の日、輸入は輸入許可（承認）の日をもって計上されています。
3. 価額：輸出はFOB価格、輸入はCIF価格により計上されています。
4. 寄与度：全体の伸率に対し、各品目がどの程度貢献（寄与）したかを示すものです。
5. 「再輸出品」とは、本邦から輸出する外国産貨物をいい、「再輸入品」とは、本邦に輸入する内国産貨物をいいます。
6. 本資料内の「-」は実績なし、「0」は実績があるが単位に満たないものを表しています。
7. 本資料を引用するときは、函館税関発表による旨付記してください。