



令和6年11月分 函館港外国貿易概況(速報)

《今月のポイント》

➤輸出 鉄鋼くず、非金属鉱物製品などが増加し、2ヵ月ぶりのプラス。

➤輸入 石炭、小麦・メスリンなどが減少し、3ヵ月連続のマイナス。

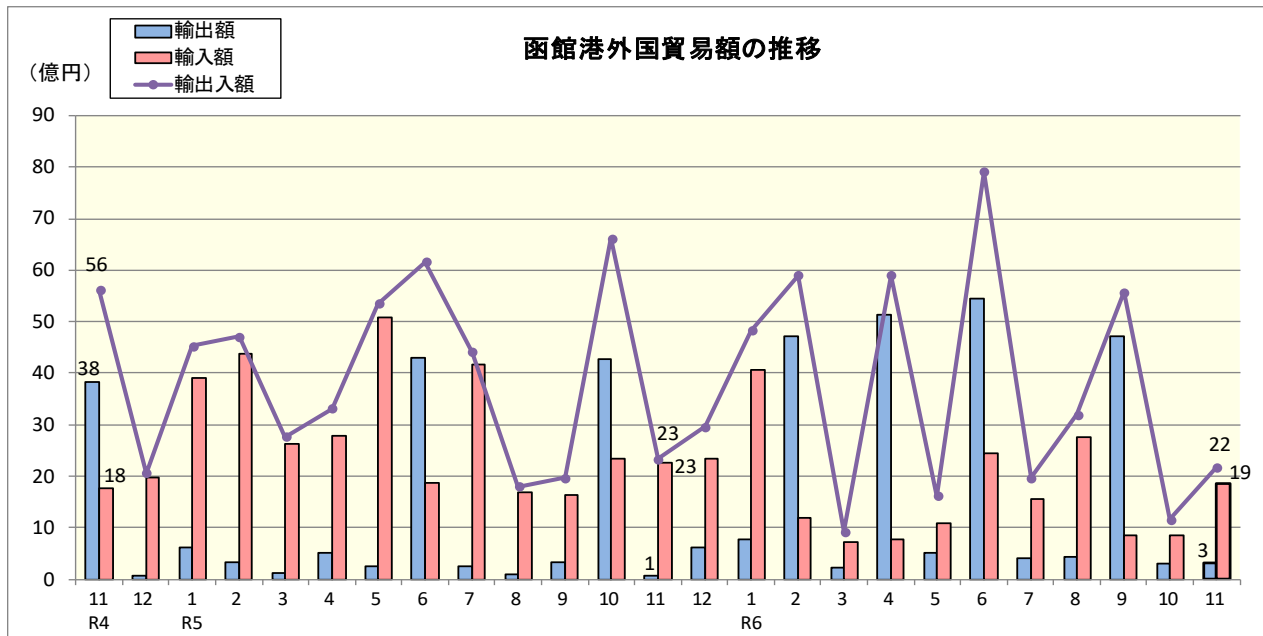
1. 貿易額

注:増減額は前年同月に対する増減額、▲はマイナス。

区 分		価 額	前年同月比	増減額
函館港	輸 出	3億26百万円	4.7倍	2億57百万円
	輸 入	18億59百万円	82.2%	▲ 4億 2百万円
	輸出入合計	21億85百万円	93.8%	▲ 1億45百万円
	輸出入差引額	▲ 15億33百万円	—	—

税関長公示レート(平均値) 令和6年11月 152.83 円/ドル (令和5年11月 150.34 円/ドル と比較して 1.7% の円安)

2. 貿易額の推移



3. 函館港月別貿易額

(単位:百万円)

輸 出						輸 入					
年月	価 額	前 年 同月比	年月	価 額	前 年 同月比	年月	価 額	前 年 同月比	年月	価 額	前 年 同月比
R4.12	71	6.4%	R5.12	614	8.6倍	R4.12	1,989	141.7%	R5.12	2,348	118.1%
R5.1	618	195.0%	R6.1	776	125.7%	R5.1	3,913	2.4倍	R6.1	4,055	103.6%
R5.2	327	8.8%	R6.2	4,711	14.4倍	R5.2	4,390	3.4倍	R6.2	1,192	27.1%
R5.3	134	23.4%	R6.3	215	160.2%	R5.3	2,637	2.2倍	R6.3	714	27.1%
R5.4	524	161.4%	R6.4	5,127	9.8倍	R5.4	2,784	173.5%	R6.4	772	27.7%
R5.5	261	7.0%	R6.5	526	2.0倍	R5.5	5,090	184.0%	R6.5	1,095	21.5%
R5.6	4,297	4.9倍	R6.6	5,455	126.9%	R5.6	1,865	107.4%	R6.6	2,450	131.4%
R5.7	242	114.4%	R6.7	416	171.7%	R5.7	4,171	105.2%	R6.7	1,557	37.3%
R5.8	106	2.8%	R6.8	441	4.2倍	R5.8	1,696	2.0倍	R6.8	2,752	162.3%
R5.9	331	64.5%	R6.9	4,729	14.3倍	R5.9	1,645	150.2%	R6.9	840	51.1%
R5.10	4,271	10.7倍	R6.10	304	7.1%	R5.10	2,345	2.2倍	R6.10	855	36.4%
R5.11	69	1.8%	R6.11	326	4.7倍	R5.11	2,261	127.5%	R6.11	1,859	82.2%

4. 輸出

【主要輸出品目】

(単位:百万円)

品 目	単位	令和6年11月分				1月以降累計				当月の主な仕向国
		数 量	前 年 同 月 比	価 額	前 年 同 月 比	数 量	前 年 同 期 比	価 額	前 年 同 期 比	
合 計				326	4.7倍			23,024	2.1倍	
魚介類・同調製品	MT	-	-	-	-	-	-	-	-	-
木材				36	51.8%			1,029	130.4%	韓国
鉄鋼くず	MT	4,913	全増	222	全増	31,963	77.5%	1,670	79.3%	ベトナム
非金属鉱物製品				63	全増			801	全増	台湾
一般機械				-	-			-	全減	-
船舶	NO	-	-	-	-	6	2.0倍	19,294	2.4倍	-
その他				5				229		

【魚介類・同調製品内訳の主な品目】

(単位:百万円)

品 目	単位	令和6年11月分				1月以降累計				当月の主な仕向国
		数 量	前 年 同 月 比	価 額	前 年 同 月 比	数 量	前 年 同 期 比	価 額	前 年 同 期 比	
さけ	KG	-	-	-	-	-	-	-	-	-
甲殻類・軟体動物	MT	-	-	-	-	-	-	-	-	-

5. 輸入

【主要輸入品目】

(単位:百万円)

品 目	単位	令和6年11月分				1月以降累計				当月の主な仕出国
		数 量	前 年 同 月 比	価 額	前 年 同 月 比	数 量	前 年 同 期 比	価 額	前 年 同 期 比	
合 計				1,859	82.2%			18,140	55.3%	
魚介類・同調製品	MT	885	108.1%	852	121.1%	6,594	62.2%	6,490	63.0%	中国、ペルー
小麦・メスリン	MT	4,908	108.5%	233	99.5%	39,514	113.0%	1,978	102.0%	カナダ、米国
果実・野菜	KG	-	-	-	-	42,540	30.0%	22	42.4%	-
粗鉱物	MT	-	-	-	-	9,710	93.1%	121	98.3%	-
石炭	MT	27,370	51.8%	638	49.3%	238,396	58.5%	7,085	39.9%	南アフリカ共和国
織物用糸・繊維製品				-	-			-	全減	-
鉄鋼	MT	1,295	全増	136	全増	8,075	3.9倍	883	4.0倍	韓国
金属製品				-	-			51	7.0%	-
一般機械				-	-			51	9.0倍	-
電気機器				-	-			-	全減	-
その他				-				1,461		

【魚介類・同調製品内訳の主な品目】

(単位:百万円)

品 目	単位	令和6年11月分				1月以降累計				当月の主な仕出国
		数 量	前 年 同 月 比	価 額	前 年 同 月 比	数 量	前 年 同 期 比	価 額	前 年 同 期 比	
さけ・ます	KG	203,760	全増	110	全増	964,007	110.0%	914	78.6%	米国、チリ
かずのこ	KG	14,800	18.2%	19	13.9%	332,523	37.0%	512	34.9%	ドイツ
かに	KG	10,448	167.4%	51	3.0倍	173,155	23.1%	576	32.5%	ロシア、カナダ
いか	KG	224,530	47.9%	247	88.5%	2,369,061	68.6%	1,814	98.9%	中国、ペルー
にしん	KG	119,500	4.6倍	18	5.9倍	589,162	53.0%	141	61.6%	ロシア
魚介類の調製品	MT	267	186.7%	372	159.2%	1,674	58.1%	2,219	70.2%	中国、ペルー

- (注) 1. 本資料における貿易額は函館税関が管轄する函館税関（本関）に蔵置された貨物の通関額です。
2. 価額：輸出はFOB価格、輸入はCIF価格により計上されています。
3. 計上：輸出は貨物積載船舶または航空機の出港の日、輸入は輸入許可（承認）の日をもって計上されています。
4. 本資料内の「-」は実績なし、「0」は実績があるが単位に満たないものを表しています。
5. 本資料を引用するときは、函館税関発表による旨付記してください。