



令和5年11月分 函館港外国貿易概況(速報)

《今月のポイント》

➤輸出 船舶が減少し、2ヵ月ぶりのマイナス。

➤輸入 石炭、小麦・メスリンが増加し、12ヵ月連続のプラス。

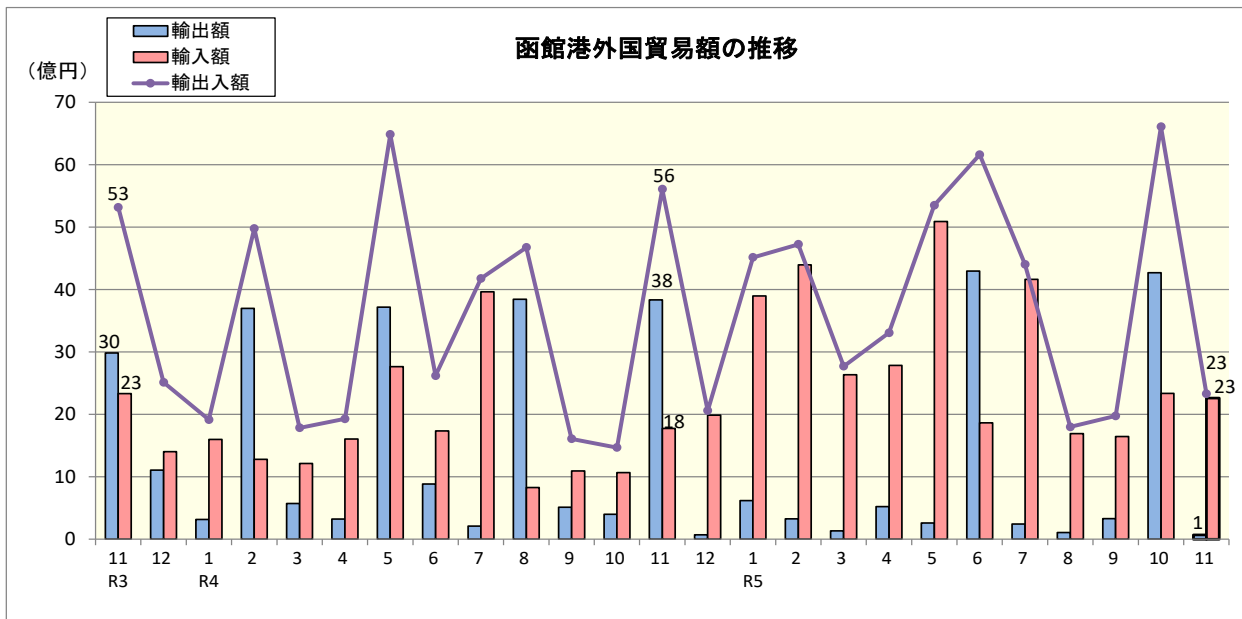
1. 貿易額

注：増減額は前年同月に対する増減額、▲はマイナス。

区分		価額	前年同月比	増減額
函館港	輸出	69百万円	1.8%	▲ 37億66百万円
	輸入	22億61百万円	127.5%	4億87百万円
	輸出入合計	23億30百万円	41.5%	▲ 32億79百万円
	輸出入差引額	▲ 21億92百万円	—	—

税関長公示レート(平均値) 令和5年11月 150.34 円/ドル (令和4年11月 146.43 円/ドル と比較して 2.7% の円安)

2. 貿易額の推移



3. 函館港月別貿易額

(単位:百万円)

輸 出						輸 入					
年月	価額	前年同月比	年月	価額	前年同月比	年月	価額	前年同月比	年月	価額	前年同月比
R3.12	1,109	148.7%	R4.12	71	6.4%	R3.12	1,404	61.1%	R4.12	1,989	141.7%
R4.1	317	91.9%	R5.1	618	195.0%	R4.1	1,599	95.9%	R5.1	3,898	2.4倍
R4.2	3,698	7.3倍	R5.2	327	8.8%	R4.2	1,280	74.0%	R5.2	4,397	3.4倍
R4.3	572	16.2%	R5.3	134	23.4%	R4.3	1,212	102.2%	R5.3	2,637	2.2倍
R4.4	325	10.3%	R5.4	524	161.4%	R4.4	1,604	2.1倍	R5.4	2,784	173.5%
R4.5	3,719	11.8倍	R5.5	261	7.0%	R4.5	2,766	4.7倍	R5.5	5,090	184.0%
R4.6	883	2.1倍	R5.6	4,297	4.9倍	R4.6	1,736	125.9%	R5.6	1,865	107.4%
R4.7	212	58.6%	R5.7	242	114.4%	R4.7	3,965	3.3倍	R5.7	4,162	105.0%
R4.8	3,845	126.5%	R5.8	106	2.8%	R4.8	829	71.4%	R5.8	1,693	2.0倍
R4.9	513	31.7%	R5.9	331	64.5%	R4.9	1,095	73.1%	R5.9	1,645	150.2%
R4.10	399	91.8%	R5.10	4,271	10.7倍	R4.10	1,069	75.2%	R5.10	2,337	2.2倍
R4.11	3,835	128.5%	R5.11	69	1.8%	R4.11	1,774	76.0%	R5.11	2,261	127.5%

4. 輸出

【主要輸出品目】

(単位:百万円)

品目	単位	令和5年11月分				1月以降累計				当月の主な仕向国
		数量	前年同月比	価額	前年同月比	数量	前年同期比	価額	前年同期比	
合計				69	1.8%			11,179	61.0%	
魚介類・同調製品	MT	-	-	-	-	-	全減	-	全減	—
木材				69	115.7%			789	146.3%	韓国、中国
鉄鋼くず	MT	-	-	-	-	41,240	80.5%	2,106	72.1%	—
非金属鉱物製品				-	-			-	全減	—
一般機械				-	-			5	33.0%	—
船舶	NO	-	全減	-	全減	3	75.0%	8,171	61.1%	—
その他				-	-			107		

【魚介類・同調製品内訳の主な品目】

(単位:百万円)

品目	単位	令和5年11月分				1月以降累計				当月の主な仕向国
		数量	前年同月比	価額	前年同月比	数量	前年同期比	価額	前年同期比	
さけ	KG	-	-	-	-	-	-	-	-	—
甲殻類・軟体動物	MT	-	-	-	-	-	全減	-	全減	—

5. 輸入

【主要輸入品目】

(単位:百万円)

品目	単位	令和5年11月分				1月以降累計				当月の主な仕出国
		数量	前年同月比	価額	前年同月比	数量	前年同期比	価額	前年同期比	
合計				2,261	127.5%			32,768	173.1%	
魚介類・同調製品	MT	819	81.0%	704	83.4%	10,599	111.4%	10,307	120.5%	中国、アルゼンチン
小麦・メスリン	MT	4,524	2.2倍	234	152.2%	34,955	76.3%	1,938	67.8%	カナダ、米国
果実・野菜	KG	-	-	-	-	142,022	72.8%	51	80.8%	—
木材				-	-			-	-	—
粗鉱物	MT	-	全減	-	全減	10,428	89.1%	123	71.5%	—
石炭	MT	52,886	全増	1,294	全増	407,847	2.2倍	17,712	3.9倍	オーストラリア
動物性油脂	MT	-	-	-	-	-	-	-	-	—
織物用糸・繊維製品				-	-			0	148.5%	—
金属製品				-	-			720	151.1%	—
一般機械				-	-			6	25.1%	—
その他				30				1,911		

【魚介類・同調製品内訳の主な品目】

(単位:百万円)

品目	単位	令和5年11月分				1月以降累計				当月の主な仕出国
		数量	前年同月比	価額	前年同月比	数量	前年同期比	価額	前年同期比	
さけ・ます	KG	-	全減	-	全減	876,542	67.1%	1,163	74.1%	—
かずのこ	KG	81,224	155.4%	137	117.7%	897,798	2.9倍	1,468	2.7倍	米国、ドイツ
かに	KG	6,240	全増	17	全増	749,162	3.1倍	1,775	145.1%	ロシア、カナダ
いか	KG	468,455	93.4%	279	93.3%	3,452,215	91.8%	1,834	101.0%	アルゼンチン、ウルグアイ
にしん	KG	25,800	26.8%	3	23.5%	1,111,413	119.3%	229	135.8%	ロシア
魚介類の調製品	MT	143	64.1%	234	114.2%	2,883	129.2%	3,161	112.1%	中国、ベトナム

- (注) 1. 本資料における貿易額は函館税関が管轄する函館税関（本関）に蔵置された貨物の通関額です。
 2. 価額：輸出はFOB価格、輸入はCIF価格により計上されています。
 3. 計上：輸出は貨物積載船舶または航空機の出港の日、輸入は輸入許可（承認）の日をもって計上されています。
 4. 本資料内の「-」は実績なし、「0」は実績があるが単位に満たないものを表しています。
 5. 本資料を引用するときは、函館税関発表による旨付記してください。