



令和5年2月分 函館港外国貿易概況(速報)

《今月のポイント》

➤輸出 船舶、鉄鋼くずなどが減少し、2ヵ月ぶりのマイナス。

➤輸入 石炭、魚介類・同調製品が増加し、3ヵ月連続のプラス。

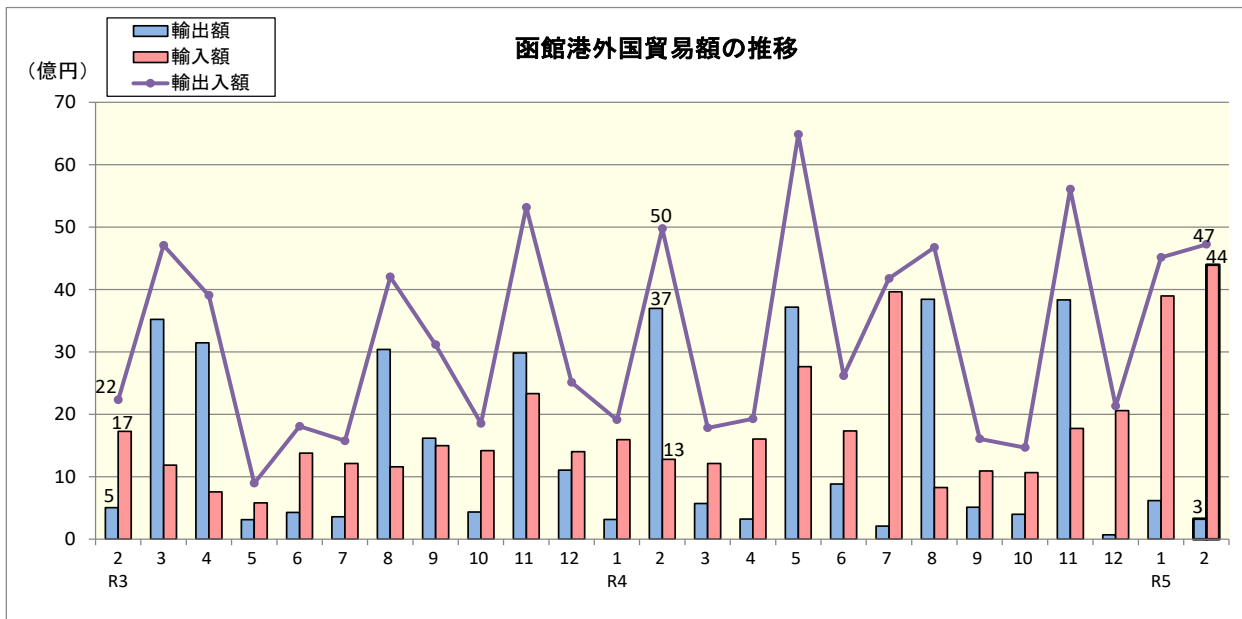
1. 貿易額

注:増減額は前年同月に対する増減額、▲はマイナス。

区分		価 額	前年同月比	増減額
函館港	輸 出	3億27百万円	8.8%	▲ 33億71百万円
	輸 入	43億97百万円	3.4倍	31億17百万円
	輸出入合計	47億24百万円	94.9%	▲ 2億54百万円
	輸出入差引額	▲ 40億70百万円	—	—

税関長公示レート(平均値) 令和5年2月 130.38 円/ドル (令和4年2月 114.84 円/ドル と比較して 13.5% の円安)

2. 貿易額の推移



3. 函館港月別貿易額

(単位:百万円)

輸 出						輸 入					
年月	価 額	前年同月比	年月	価 額	前年同月比	年月	価 額	前年同月比	年月	価 額	前年同月比
R3.3	3,523	131.3%	R4.3	572	16.2%	R3.3	1,186	97.7%	R4.3	1,212	102.2%
R3.4	3,148	109.3%	R4.4	325	10.3%	R3.4	759	94.1%	R4.4	1,604	2.1倍
R3.5	315	81.8%	R4.5	3,719	11.8倍	R3.5	583	37.1%	R4.5	2,766	4.7倍
R3.6	431	21.2%	R4.6	883	2.1倍	R3.6	1,379	99.9%	R4.6	1,736	125.9%
R3.7	361	12.4%	R4.7	212	58.6%	R3.7	1,215	86.5%	R4.7	3,965	3.3倍
R3.8	3,040	4.4倍	R4.8	3,845	126.5%	R3.8	1,162	108.3%	R4.8	829	71.4%
R3.9	1,618	3.0倍	R4.9	513	31.7%	R3.9	1,498	185.0%	R4.9	1,095	73.1%
R3.10	435	100.3%	R4.10	399	91.8%	R3.10	1,421	53.1%	R4.10	1,069	75.2%
R3.11	2,983	80.9%	R4.11	3,835	128.5%	R3.11	2,333	121.4%	R4.11	1,774	76.0%
R3.12	1,109	148.7%	R4.12	71	6.4%	R3.12	1,404	61.1%	R4.12	2,062	146.9%
R4.1	317	91.9%	R5.1	618	195.0%	R4.1	1,597	95.8%	R5.1	3,898	2.4倍
R4.2	3,698	7.3倍	R5.2	327	8.8%	R4.2	1,280	74.0%	R5.2	4,397	3.4倍

4. 輸出

【主要輸出品目】

(単位:百万円)

品目	単位	令和5年2月分				1月以降累計				当月の主な仕向国
		数量	前年同月比	価額	前年同月比	数量	前年同期比	価額	前年同期比	
合計				327	8.8%			945	23.5%	
魚介類・同調製品	MT	-	全減	-	全減	-	全減	-	全減	—
木材				105	2.1倍			157	187.8%	韓国、中国
鉄鋼くず	MT	4,000	50.0%	222	46.1%	15,439	154.5%	787	131.4%	韓国
非金属鉱物製品				-	全減			-	全減	—
一般機械				-	全減			-	全減	—
船舶	NO	-	全減	-	全減	-	全減	-	全減	—
その他				-				-		

【魚介類・同調製品内訳の主な品目】

(単位:百万円)

品目	単位	令和5年2月分				1月以降累計				当月の主な仕向国
		数量	前年同月比	価額	前年同月比	数量	前年同期比	価額	前年同期比	
さけ	KG	-	-	-	-	-	-	-	-	—
甲殻類・軟体動物	MT	-	-	-	-	-	-	-	-	—

5. 輸入

【主要輸入品目】

(単位:百万円)

品目	単位	令和5年2月分				1月以降累計				当月の主な仕出国
		数量	前年同月比	価額	前年同月比	数量	前年同期比	価額	前年同期比	
合計				4,397	3.4倍			8,295	2.9倍	
魚介類・同調製品	MT	636	106.7%	667	153.5%	1,513	83.3%	1,654	156.7%	ロシア、中国
小麦・メスリン	MT	1,980	35.6%	118	40.2%	3,978	43.8%	239	50.9%	米国
果実・野菜	KG	-	-	-	-	-	-	-	-	—
木材				-	-			-	-	—
粗鉱物	MT	-	-	-	-	2,570	65.6%	37	63.8%	—
石炭	MT	73,325	2.5倍	3,612	6.6倍	126,105	159.6%	6,347	5.0倍	オーストラリア、米国
動物性油脂	MT	-	-	-	-	-	-	-	-	—
織物用糸・繊維製品				-	-			-	-	—
金属製品				-	-			-	-	—
一般機械				-	-			-	-	—
その他				-				18		

【魚介類・同調製品内訳の主な品目】

(単位:百万円)

品目	単位	令和5年2月分				1月以降累計				当月の主な仕出国
		数量	前年同月比	価額	前年同月比	数量	前年同期比	価額	前年同期比	
さけ・ます	KG	46,654	103.7%	52	151.8%	118,647	64.5%	169	119.0%	トルコ、米国
かずのこ	KG	25,719	全増	36	全増	238,278	全増	398	全増	米国、ドイツ
かに	KG	3,096	70.6%	11	45.8%	3,096	28.3%	11	23.2%	カナダ
いか	KG	26,500	39.3%	14	30.4%	160,224	31.4%	81	41.6%	中国
にしん	KG	197,535	4.3倍	50	6.4倍	221,995	2.8倍	52	3.7倍	ノルウェー、アイスランド
魚介類の調製品	MT	249	107.8%	270	114.4%	501	97.1%	566	125.7%	中国、ペルー

- (注) 1. 本資料における貿易額は函館税関が管轄する函館税関（本関）に蔵置された貨物の通関額です。
 2. 価額：輸出はFOB価格、輸入はCIF価格により計上されています。
 3. 計上：輸出は貨物積載船舶または航空機の出港の日、輸入は輸入許可（承認）の日をもって計上されています。
 4. 本資料内の「-」は実績なし、「0」は実績があるが単位に満たないものを表しています。
 5. 本資料を引用するときは、函館税関発表による旨付記してください。