



令和4年12月分 函館港外国貿易概況(速報)

《今月のポイント》

➤輸出 鉄鋼くず、非金属鉱物製品が減少し、2ヵ月ぶりのマイナス。

➤輸入 石炭、魚介類・同調製品などが増加し、5ヵ月ぶりのプラス。

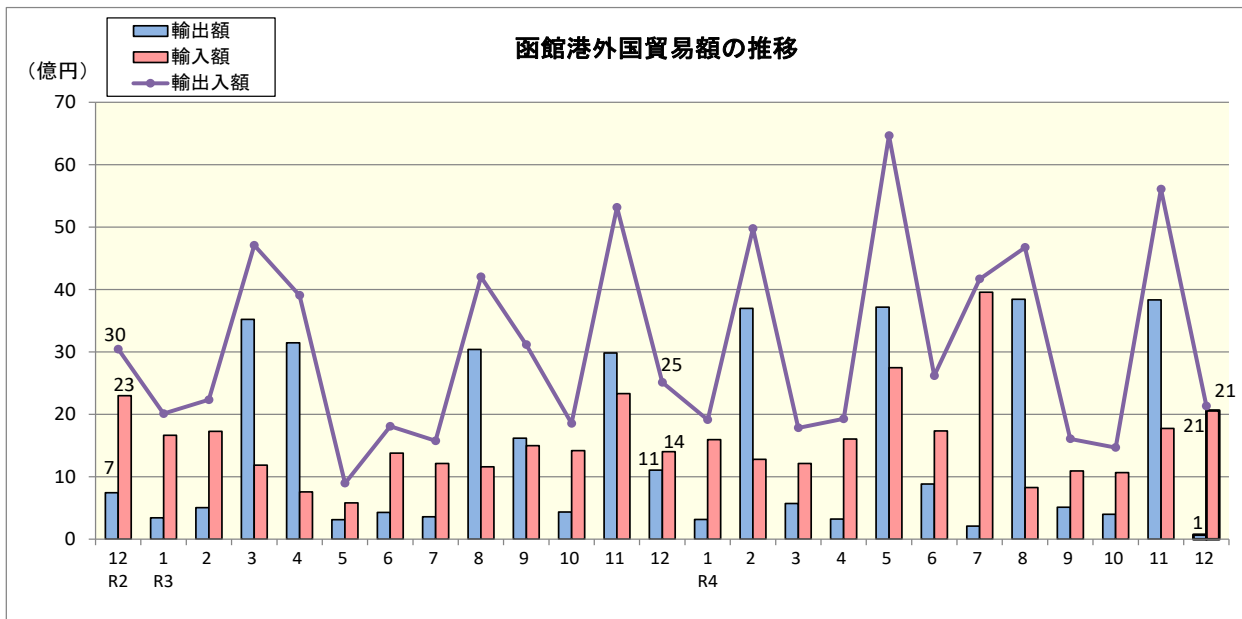
1. 貿易額

注:増減額は前年同月に対する増減額、▲はマイナス。

区分	価額	前年同月比	増減額
函館港 輸出	71百万円	6.4%	▲ 10億38百万円
函館港 輸入	20億62百万円	146.9%	6億58百万円
函館港 輸出入合計	21億33百万円	84.9%	▲ 3億80百万円
函館港 輸出入差引額	▲ 19億90百万円	—	—

税関長公示レート(平均値) 令和4年12月 137.90 円/ドル (令和3年12月 113.95 円/ドル と比較して 21.0%の円安)

2. 貿易額の推移



3. 函館港月別貿易額

(単位:百万円)

輸出						輸入					
年月	価額	前年同月比	年月	価額	前年同月比	年月	価額	前年同月比	年月	価額	前年同月比
R3.1	345	10.9%	R4.1	317	91.9%	R3.1	1,667	63.9%	R4.1	1,597	95.8%
R3.2	505	52.8%	R4.2	3,698	7.3倍	R3.2	1,729	131.6%	R4.2	1,280	74.0%
R3.3	3,523	131.3%	R4.3	572	16.2%	R3.3	1,186	97.7%	R4.3	1,212	102.2%
R3.4	3,148	109.3%	R4.4	325	10.3%	R3.4	759	94.1%	R4.4	1,604	2.1倍
R3.5	315	81.8%	R4.5	3,719	11.8倍	R3.5	583	37.1%	R4.5	2,747	4.7倍
R3.6	431	21.2%	R4.6	883	2.1倍	R3.6	1,379	99.9%	R4.6	1,736	125.9%
R3.7	361	12.4%	R4.7	212	58.6%	R3.7	1,215	86.5%	R4.7	3,958	3.3倍
R3.8	3,040	4.4倍	R4.8	3,845	126.5%	R3.8	1,162	108.3%	R4.8	829	71.4%
R3.9	1,618	3.0倍	R4.9	513	31.7%	R3.9	1,498	185.0%	R4.9	1,095	73.1%
R3.10	435	100.3%	R4.10	399	91.8%	R3.10	1,421	53.1%	R4.10	1,069	75.2%
R3.11	2,983	80.9%	R4.11	3,835	128.5%	R3.11	2,333	121.4%	R4.11	1,774	76.0%
R3.12	1,109	148.7%	R4.12	71	6.4%	R3.12	1,404	61.1%	R4.12	2,062	146.9%

4. 輸出

【主要輸出品目】

(単位:百万円)

品目	単位	令和4年12月分				1月以降累計				当月の主な仕向国
		数量	前年 同月比	価額	前年 同月比	数量	前年 同期比	価額	前年 同期比	
合計				71	6.4%			18,388	103.2%	
魚介類・同調製品	MT	-	-	-	-	469	78.6%	171	134.1%	—
木材				71	120.5%			611	82.9%	韓国
鉄鋼くず	MT	-	全減	-	全減	51,218	83.0%	2,919	96.7%	—
非金属鉱物製品				-	全減			1,282	55.2%	—
一般機械				-	-			15	63.9%	—
船舶	NO	-	-	-	-	4	80.0%	13,368	115.7%	—
その他				-	-			22		

【魚介類・同調製品内訳の主な品目】

(単位:百万円)

品目	単位	令和4年12月分				1月以降累計				当月の主な仕向国
		数量	前年 同月比	価額	前年 同月比	数量	前年 同期比	価額	前年 同期比	
さけ	KG	-	-	-	-	-	全減	-	全減	—
甲殻類・軟体動物	MT	-	-	-	-	384	8.3倍	152	20.1倍	—

5. 輸入

【主要輸入品目】

(単位:百万円)

品目	単位	令和4年12月分				1月以降累計				当月の主な仕出国
		数量	前年 同月比	価額	前年 同月比	数量	前年 同期比	価額	前年 同期比	
合計				2,062	146.9%			20,964	128.3%	
魚介類・同調製品	MT	1,222	99.3%	902	116.7%	10,739	97.5%	9,457	123.0%	中国、ロシア
小麦・メスリン	MT	1,921	全増	115	全増	47,708	116.8%	2,974	195.8%	カナダ
果実・野菜	KG	-	全減	-	全減	194,989	21.2%	63	36.1%	—
木材				-	-			-	全減	—
粗鉱物	MT	-	-	-	-	11,700	57.5%	172	89.9%	—
石炭	MT	21,750	72.5%	1,044	171.8%	204,809	44.5%	5,589	95.5%	インドネシア
動物性油脂	MT	-	-	-	-	-	全減	-	全減	—
織物用糸・繊維製品				-	-			0	0.4%	—
金属製品				-	-			476	19.4倍	—
一般機械				-	-			23	60.1%	—
その他				-	-			2,211		

【魚介類・同調製品内訳の主な品目】

(単位:百万円)

品目	単位	令和4年12月分				1月以降累計				当月の主な仕出国
		数量	前年 同月比	価額	前年 同月比	数量	前年 同期比	価額	前年 同期比	
さけ・ます	KG	141,006	6.3倍	192	11.5倍	1,448,032	133.0%	1,761	2.1倍	チリ
かずのこ	KG	40,097	56.8%	86	138.2%	354,074	75.7%	636	138.8%	米国、ロシア
かに	KG	-	全減	-	全減	242,375	85.5%	1,224	99.2%	—
いか	KG	544,803	81.0%	335	145.8%	4,306,740	98.3%	2,152	129.5%	ロシア、中国
にしん	KG	23,800	96.0%	4	131.4%	955,460	76.5%	173	87.3%	ロシア
魚介類の調製品	MT	134	51.1%	174	62.7%	2,366	93.4%	2,994	128.7%	中国、ノルウェー

- (注) 1. 本資料における貿易額は函館税関が管轄する函館税関（本関）に蔵置された貨物の通関額です。
 2. 価額：輸出はFOB価格、輸入はCIF価格により計上されています。
 3. 計上：輸出は貨物積載船舶または航空機の出港の日、輸入は輸入許可（承認）の日をもって計上されています。
 4. 本資料内の「-」は実績なし、「0」は実績があるが単位に満たないものを表しています。
 5. 本資料を引用するときは、函館税関発表による旨付記してください。