



令和3年3月分 函館港外国貿易概況(速報)

《今月のポイント》

➤輸出 船舶、鉄鋼くずなどが増加し、3ヵ月ぶりのプラス。

➤輸入 石炭、粗鉱物などが減少し、2ヵ月ぶりのマイナス。

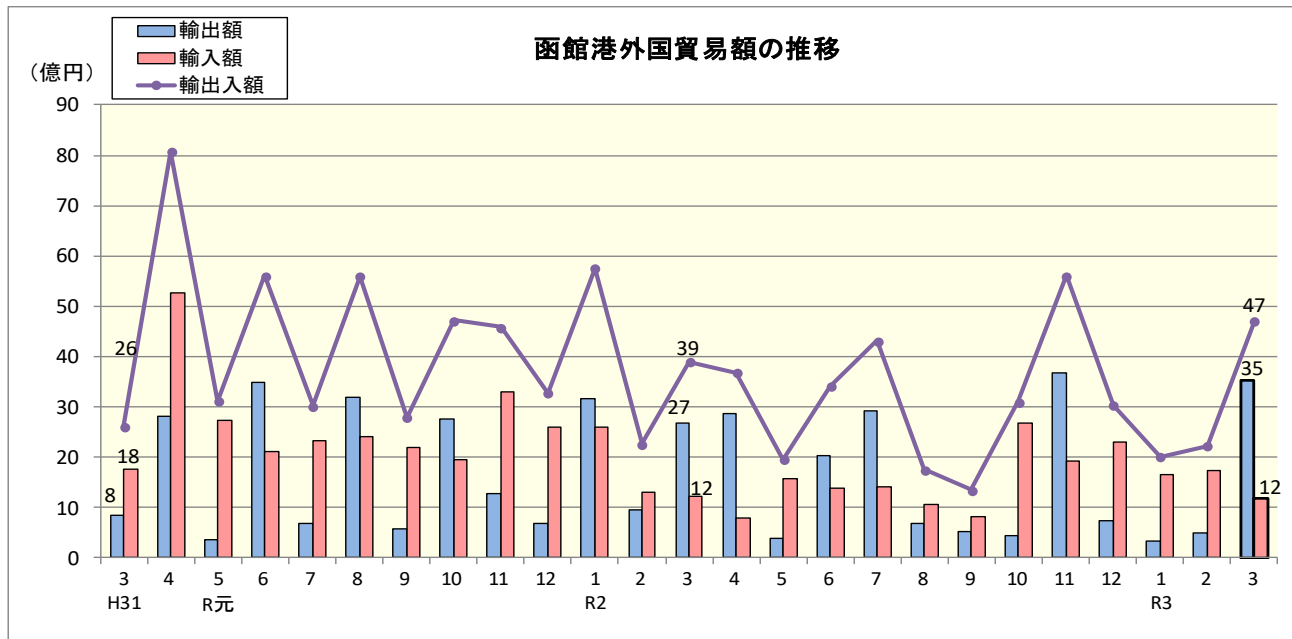
1. 貿易額

注:増減額は前年同月に対する増減額、▲はマイナス。

区 分	価 額	前年同月比	増減額
函館港 輸 出	35億23百万円	131.3%	8億41百万円
輸 入	11億86百万円	97.7%	▲ 28百万円
輸出入合計	47億 9百万円	120.9%	8億13百万円
輸出入差引額	23億37百万円	—	—

税関長公示レート(平均値) 令和3年3月 107.13 円/ドル (令和2年3月 107.96 円/ドル と比較して 0.8% の円高)

2. 貿易額の推移



3. 函館港月別貿易額

(単位: 百万円)

輸 出						輸 入					
年月	価額	前年同月比	年月	価額	前年同月比	年月	価額	前年同月比	年月	価額	前年同月比
H31.4	2,804	83.9%	R2.4	2,881	102.7%	H31.4	5,272	125.6%	R2.4	806	15.3%
R元.5	375	44.9%	R2.5	385	102.7%	R元.5	2,739	2.4倍	R2.5	1,572	57.4%
R元.6	3,500	105.3%	R2.6	2,029	58.0%	R元.6	2,110	2.1倍	R2.6	1,380	65.4%
R元.7	680	20.1%	R2.7	2,917	4.3倍	R元.7	2,338	108.1%	R2.7	1,404	60.1%
R元.8	3,184	96.8%	R2.8	683	21.5%	R元.8	2,415	117.0%	R2.8	1,073	44.4%
R元.9	589	100.6%	R2.9	538	91.3%	R元.9	2,209	175.2%	R2.9	810	36.7%
R元.10	2,772	3.2倍	R2.10	434	15.7%	R元.10	1,952	92.1%	R2.10	2,676	137.0%
R元.11	1,281	42.8%	R2.11	3,686	2.9倍	R元.11	3,301	180.0%	R2.11	1,921	58.2%
R元.12	692	95.0%	R2.12	746	107.8%	R元.12	2,588	111.8%	R2.12	2,294	88.6%
R2.1	3,158	54.7%	R3.1	345	10.9%	R2.1	2,606	130.6%	R3.1	1,667	63.9%
R2.2	957	108.3%	R3.2	505	52.8%	R2.2	1,313	107.0%	R3.2	1,729	131.6%
R2.3	2,683	3.2倍	R3.3	3,523	131.3%	R2.3	1,214	68.5%	R3.3	1,186	97.7%

4. 輸出

【主要輸出品目】

(単位:百万円)

品 目	単位	令和3年3月分				1月以降累計				当月の主な仕向国
		数 量	前 年 同月比	価 額	前 年 同月比	数 量	前 年 同期比	価 額	前 年 同期比	
合 計				3,523	131.3%			4,373	64.3%	
魚介類・同調製品	MT	120	18.7%	14	12.6%	549	42.7%	119	57.5%	ベトナム
木材				89	135.9%			192	144.2%	韓国、中国
鉄鋼くず	MT	11,134	3.7倍	467	6.7倍	13,231	72.6%	564	117.3%	韓国、台湾
非金属鉱物製品				176	70.5%			690	77.1%	シンガポール、香港
一般機械				13	146.0%			24	3.5%	マレーシア、アラブ首長国連邦
船舶	NO	1	100.0%	2,750	128.1%	1	50.0%	2,750	63.6%	リベリア
その他				13				33		

【魚介類・同調製品内訳の主な品目】

(単位:百万円)

品 目	単位	令和3年3月分				1月以降累計				当月の主な仕向国
		数 量	前 年 同月比	価 額	前 年 同月比	数 量	前 年 同期比	価 額	前 年 同期比	
たら	KG	-	全減	-	全減	-	全減	-	全減	—
さけ	KG	-	-	-	-	47,978	全増	21	全増	—
甲殻類・軟体動物	MT	-	全減	-	全減	46	7.2%	8	6.5%	—

5. 輸入

【主要輸入品目】

(単位:百万円)

品 目	単位	令和3年3月分				1月以降累計				当月の主な仕出国
		数 量	前 年 同月比	価 額	前 年 同月比	数 量	前 年 同期比	価 額	前 年 同期比	
合 計				1,186	97.7%			4,582	89.2%	
魚介類・同調製品	MT	1,378	2.7倍	787	185.4%	4,670	98.4%	2,527	75.5%	チリ、中国
小麦・メスリン	MT	5,509	156.7%	178	165.5%	10,488	109.0%	338	112.6%	米国、カナダ
果実・野菜	KG	73,649	24.0%	11	25.8%	836,762	107.6%	137	104.9%	中国、タイ
木材				2	7.1%			11	19.7%	オーストリア
粗鉱物	MT	-	全減	-	全減	3,400	17.8%	23	20.7%	—
石炭	MT	-	全減	-	全減	94,707	90.1%	774	85.1%	—
動物性油脂	MT	439	全増	125	全増	2,034	18.5倍	501	17.3倍	ペルー
織物用糸・繊維製品				9	63.8%			57	164.5%	ベトナム、中国
金属製品				2	13.2%			25	83.3%	中国、フィリピン
一般機械				25	85.9%			35	74.8%	中国、フィリピン
その他				46				155		

【魚介類・同調製品内訳の主な品目】

(単位:百万円)

品 目	単位	令和3年3月分				1月以降累計				当月の主な仕出国
		数 量	前 年 同月比	価 額	前 年 同月比	数 量	前 年 同期比	価 額	前 年 同期比	
さけ・ます	KG	631,392	全増	494	全増	762,356	2.7倍	556	6.1倍	チリ、ロシア
かずのこ	KG	14,800	118.4%	14	164.3%	100,228	3.9倍	85	4.2倍	ドイツ
いか	KG	403,139	13.3倍	136	8.8倍	2,354,793	108.1%	888	66.3%	ロシア、中国
にしん	KG	119,920	71.5%	13	51.3%	238,680	77.9%	35	68.6%	ロシア
魚介類の調製品	MT	208	115.6%	130	68.0%	739	119.2%	549	109.3%	中国、ベトナム

- (注) 1. 本資料における貿易額は函館税関が管轄する函館税関（本関）に蔵置された貨物の通関額です。
2. 価額：輸出はFOB価格、輸入はCIF価格により計上されています。
3. 計上：輸出は貨物積載船舶または航空機の出港の日、輸入は輸入許可（承認）の日をもって計上されています。
4. 本資料内の「-」は実績なし、「0」は実績があるが単位に満たないものを表しています。
5. 本資料を引用するときは、函館税関発表による旨付記してください。