



# 令和2年分 函館港外国貿易概況(速報)

《ポイント》

➤輸出 船舶、非金属鉱物製品などが減少し、3年連続のマイナス。

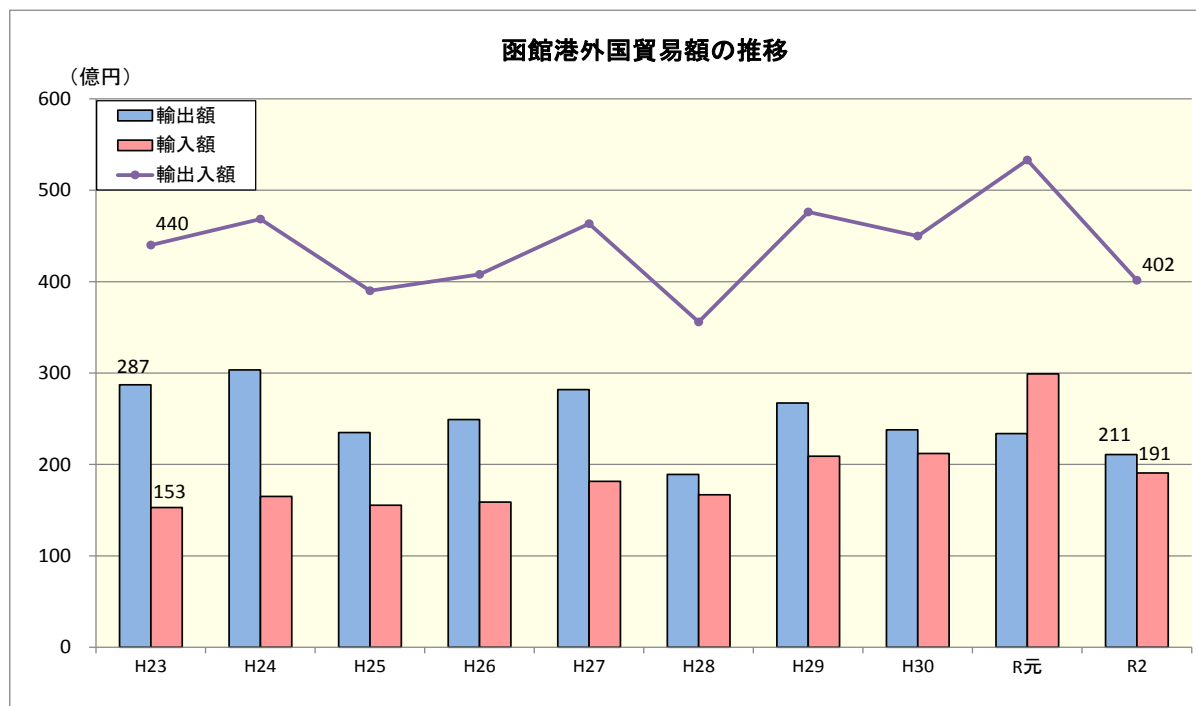
➤輸入 電気機器、魚介類・同調製品などが減少し、4年ぶりのマイナス。

## 1. 貿易額

区 分		価 額	前年比	増減額
函館港	輸 出	21,096 百万円	90.2%	▲ 2,287 百万円
	輸 入	19,065 百万円	63.7%	▲ 10,855 百万円
	輸 出 入 合 計	40,161 百万円	75.3%	▲ 13,143 百万円
	輸出入差引額	2,031 百万円	—	—

税関長公示レート(平均値) 令和2年 106.98 円/ドル ( 令和元年 109.08 円/ドル と比較して 1.9% の円高 )

## 2. 貿易額の推移



## 3. 函館港年別貿易額

(単位:百万円)

年	輸 出		輸 入		輸出入総額
	価 額	前年比	価額	前年比	
平成23年	28,728	90.5%	15,289	110.0%	44,017
平成24年	30,347	105.6%	16,510	108.0%	46,858
平成25年	23,488	77.4%	15,533	94.1%	39,020
平成26年	24,920	106.1%	15,876	102.2%	40,796
平成27年	28,185	113.1%	18,156	114.4%	46,341
平成28年	18,902	67.1%	16,683	91.9%	35,585
平成29年	26,718	141.4%	20,903	125.3%	47,621
平成30年	23,792	89.0%	21,199	101.4%	44,990
令和元年	23,384	98.3%	29,920	141.1%	53,304
令和2年	21,096	90.2%	19,065	63.7%	40,161

#### 4. 輸出

##### 【主要輸出品目】

(単位:百万円)

品 目	単位	令和2年						令和元年		主な仕向国
		数 量	前年比	価 額	前年比	構成比	寄与度	数 量	価 額	
合 計				21,096	90.2%	100.0%	▲ 9.8		23,384	
魚介類・同調製品	MT	5,998	125.1%	1,195	99.9%	5.7%	▲ 0.0	4,794	1,197	中国
木材				720	136.8%	3.4%	0.8		527	韓国
鉄鋼くず	MT	72,956	114.0%	1,966	93.5%	9.3%	▲ 0.6	63,979	2,104	韓国
非金属鉱物製品				2,336	78.0%	11.1%	▲ 2.8		2,994	シンガポール
一般機械				798	2.3倍	3.8%	1.9		345	エクアドル
船舶	NO	8	100.0%	13,689	87.8%	64.9%	▲ 8.2	8	15,598	香港
その他				390	63.0%	1.9%	▲ 1.0		620	

##### 【魚介類・同調製品内訳の主な品目】

(単位:百万円)

品 目	単位	令和2年						令和元年		主な仕向国
		数 量	前年比	価 額	前年比	構成比	寄与度	数 量	価 額	
たら	KG	404,750	106.6%	52	94.1%	0.2%	▲ 0.0	379,800	56	ベトナム
さけ	KG	176,272	93.3%	49	78.5%	0.2%	▲ 0.1	188,880	62	ベトナム
甲殻類・軟体動物	MT	3,373	2.9倍	757	2.0倍	3.6%	1.6	1,153	375	中国

#### 5. 輸入

##### 【主要輸入品目】

(単位:百万円)

品 目	単位	令和2年						令和元年		主な仕出国
		数 量	前年比	価 額	前年比	構成比	寄与度	数 量	価 額	
合 計				19,065	63.7%	100.0%	▲ 36.3		29,920	
魚介類・同調製品	MT	14,882	78.2%	10,864	80.8%	57.0%	▲ 8.6	19,029	13,450	中国
小麦・メスリン	MT	41,793	105.9%	1,235	104.2%	6.5%	0.2	39,462	1,185	米国
果実・野菜	KG	3,157,189	106.7%	588	103.1%	3.1%	0.1	2,958,367	570	中国
木材				108	77.9%	0.6%	▲ 0.1		139	ドイツ
粗鉱物	MT	34,240	89.9%	190	101.8%	1.0%	0.0	38,074	187	タイ
石炭	MT	502,017	101.9%	4,065	75.7%	21.3%	▲ 4.4	492,519	5,371	ロシア
動物性油脂	MT	2,391	38.0%	729	44.0%	3.8%	▲ 3.1	6,288	1,658	ペルー
織物用糸・繊維製品				191	138.7%	1.0%	0.2		138	ベトナム
金属製品				121	9.0%	0.6%	▲ 4.1		1,348	中国
一般機械				323	19.8%	1.7%	▲ 4.4		1,627	韓国
その他				651	15.3%	3.4%	▲ 12.0		4,249	

##### 【魚介類・同調製品内訳の主な品目】

(単位:百万円)

品 目	単位	令和2年						令和元年		主な仕出国
		数 量	前年比	価 額	前年比	構成比	寄与度	数 量	価 額	
さけ・ます	KG	908,237	86.9%	478	55.2%	2.5%	▲ 1.3	1,045,008	866	チリ
かずのこ	KG	351,673	73.2%	310	75.1%	1.6%	▲ 0.3	480,494	412	ドイツ
いか	KG	6,581,195	58.9%	3,410	47.3%	17.9%	▲ 12.7	11,167,296	7,216	中国
にしん	KG	996,009	62.1%	147	61.6%	0.8%	▲ 0.3	1,603,149	239	ロシア
魚介類の調製品	MT	3,502	118.0%	3,079	111.5%	16.2%	1.1	2,968	2,763	中国

- (注) 1. 本資料における貿易額は関税関が管轄する関税関（本関）に蔵置された貨物の通関額です。
2. 価額：輸出はFOB価格、輸入はCIF価格により計上されています。
3. 計上：輸出は貨物積載船舶または航空機の出港の日、輸入は輸入許可（承認）の日をもって計上されています。
4. 本資料内の「-」は実績なし、「0」は実績があるが単位に満たないものを表しています。
5. 本資料を引用するときは、関税関発表による旨付記してください。