



令和6年9月分 北海道外国貿易概況(速報)

《今月のポイント》

➤輸出 船舶・魚介類・同調製品、自動車などが増加し、4ヵ月連続のプラス。

動物性油脂、鉄鋼などが減少したものの、船舶・魚介類・同調製品、自動車などが増加したことから、対前年同月比24.7%増の348億81百万円で、4ヵ月連続のプラスとなった。

➤輸入 原油・粗油、米、再輸入品などが減少し、5ヵ月連続のマイナス。

石油製品、電気機器などが増加したものの、原油・粗油、米、再輸入品などが減少したことから、対前年同月比34.5%減の976億60百万円で、5ヵ月連続のマイナスとなった。

➤総額 対前年同月比25.1%減で、5ヵ月連続のマイナス。

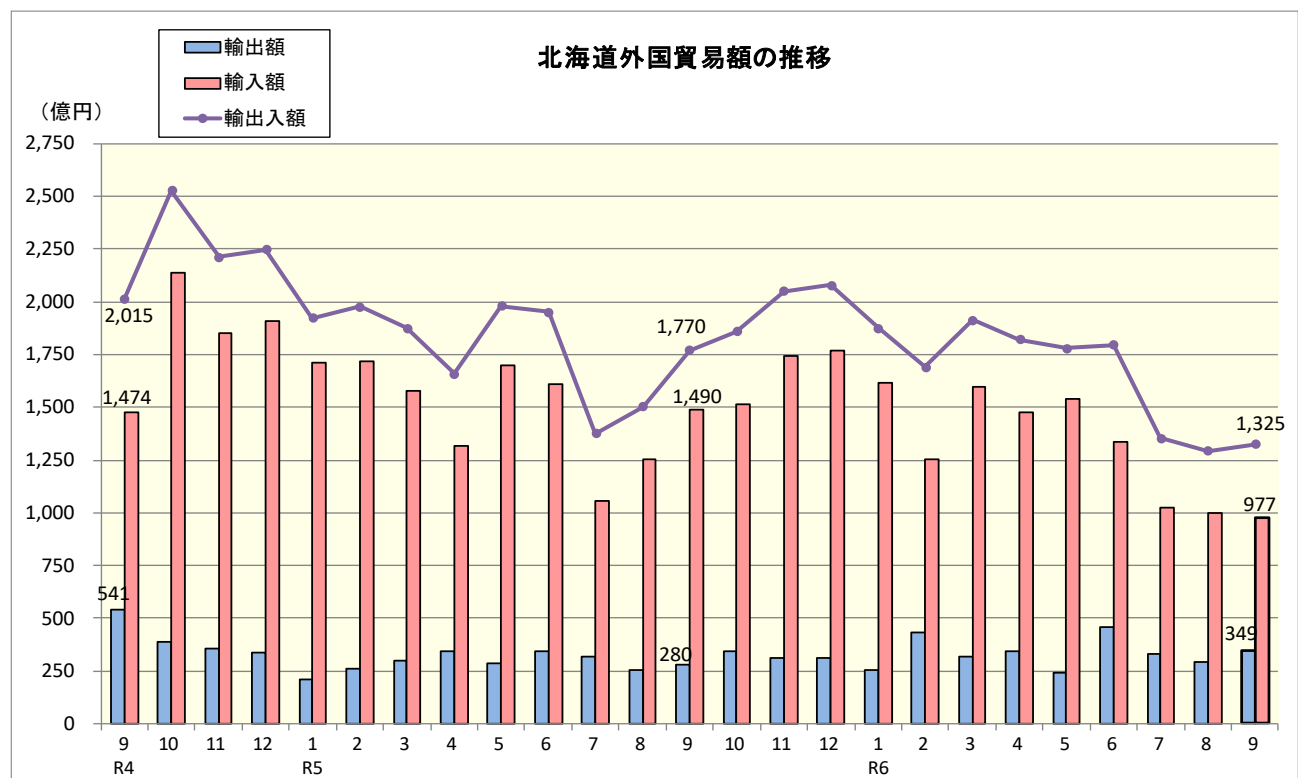
1. 貿易額

注：増減額は前年同月に対する増減額、▲はマイナス。

区 分		価 額	前年同月比	増減額	対全国構成比
北海道	輸 出	348億81百万円	124.7%	69億 4百万円	0.4%
	輸 入	976億60百万円	65.5%	▲ 513億29百万円	1.0%
	輸出入合計	1,325億42百万円	74.9%	▲ 444億25百万円	0.7%
	輸出入差引額	▲ 627億79百万円	—	—	—
全 国	輸 出	9兆 382億 5百万円	98.3%	▲ 1,605億32百万円	
	輸 入	9兆3,325億46百万円	102.1%	1,943億65百万円	
	輸出入合計	18兆3,707億51百万円	100.2%	338億33百万円	
	輸出入差引額	▲ 2,943億42百万円	—	—	—

税関長公示レート(平均値) 令和6年9月 144.27 円/ドル (令和5年9月 146.44 円/ドル と比較して 1.5% の円高)

2. 貿易額の推移



3. 輸出

(1) 貿易額上位品目

品 目	価 額	前年同月比（増減の推移）	主な増減国
自動車の部分品	71億11百万円	101.4%（ 11ヵ月連続増 ）	増 ブラジル 減 米国
魚介類・同調製品	64億81百万円	172.0%（ 2ヵ月連続増 ）	増 ベトナム 減 米国
船舶	44億65百万円	全増（ 2ヵ月連続増 ）	増 マーシャル 減 ー
一般機械	43億17百万円	114.9%（ 2ヵ月連続増 ）	増 オランダ 減 タイ
鉄鋼	27億48百万円	70.2%（ 2ヵ月ぶり減 ）	増 ベトナム 減 米国

(2) 増加額上位品目

品 目	価 額	前年同月比	増加額	寄与度
船舶	44億65百万円	全増	44億65百万円	16.0
魚介類・同調製品	64億81百万円	172.0%	27億13百万円	9.7
自動車	15億67百万円	2.5倍	9億29百万円	3.3

(3) 減少額上位品目

品 目	価 額	前年同月比	減少額	寄与度
動物性油脂	2億51百万円	16.1%	13億 5百万円	▲4.7
鉄鋼	27億48百万円	70.2%	11億68百万円	▲4.2
鉄鋼くず	9億94百万円	78.6%	2億71百万円	▲1.0

★主なプラス要因

- 「船舶」は、44億65百万円（全増）。2ヵ月連続のプラス。増加額44億65百万円。マーシャル（44億55百万円）など向けが全増した。
- 「魚介類・同調製品」は、64億81百万円（172. 0%）。2ヵ月連続のプラス。増加額27億13百万円。主な増加品目の「甲殻類・軟体動物」は55億84百万円で、ベトナム（17億71百万円）など向けが増加した。
- 「自動車」は、15億67百万円（2. 5倍）。2ヵ月連続のプラス。増加額9億29百万円。主な増加品目の「乗用車」は14億25百万円で、ロシア（12億45百万円）など向けが増加した。

★主なマイナス要因

- 「動物性油脂」は、2億51百万円（16. 1%）。2ヵ月連続のマイナス。減少額13億5百万円。チリ（減少額6億98百万円）など向けが減少した。
- 「鉄鋼」は、27億48百万円（70. 2%）。2ヵ月ぶりのマイナス。減少額11億68百万円。主な減少品目の「鉄鋼の棒・形鋼・線」は24億27百万円で、米国（減少額5億37百万円）など向けが減少した。
- 「鉄鋼くず」は、9億94百万円（78. 6%）。2ヵ月連続のマイナス。減少額2億71百万円。韓国（減少額4億81百万円）など向けが減少した。

4. 輸入

(1) 貿易額上位品目

品 目	価 額	前年同月比（増減の推移）	主な増減国
石油製品	126億73百万円	5.8倍（ 3ヵ月連続増 ）	増 中国 減 ドイツ
石炭	126億69百万円	94.7%（ 3ヵ月連続減 ）	増 米国 減 カナダ
再輸入品	119億66百万円	85.3%（ 4ヵ月ぶり減 ）	増 ベトナム 減 韓国
とうもろこし	53億55百万円	79.8%（ 2ヵ月連続減 ）	増 米国 減 ブラジル
魚介類・同調製品	52億86百万円	86.1%（ 2ヵ月連続減 ）	増 台湾 減 ロシア

(2) 増加額上位品目

品 目	価 額	前年同月比	増加額	寄与度
石油製品	126億73百万円	5.8倍	104億92百万円	7.0
電気機器	34億10百万円	181.7%	15億33百万円	1.0
肥料	35億40百万円	132.3%	8億63百万円	0.6

(3) 減少額上位品目

品 目	価 額	前年同月比	減少額	寄与度
原油・粗油	ー	全減	535億57百万円	▲35.9
米	14億36百万円	28.6%	35億85百万円	▲2.4
再輸入品	119億66百万円	85.3%	20億62百万円	▲1.4

★主なマイナス要因

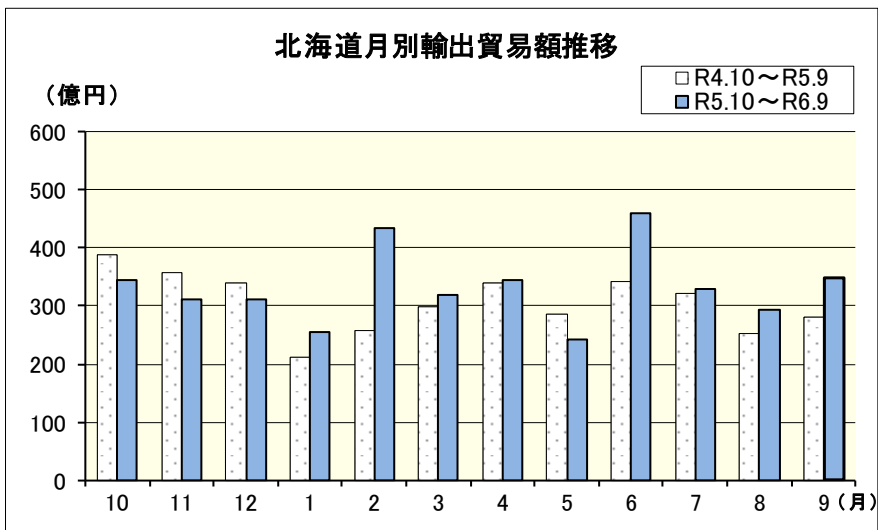
- 「原油・粗油」は、全減。4ヵ月連続のマイナス。減少額535億57百万円。サウジアラビア（減少額477億80百万円）などからが全減した。
- 「米」は、14億36百万円（28. 6%）。2ヵ月ぶりのマイナス。減少額35億85百万円。米国（減少額30億82百万円）などからが減少した。
- 「再輸入品」は、119億66百万円（85. 3%）。4ヵ月ぶりのマイナス。減少額20億62百万円。韓国（減少額19億72百万円）などからが減少した。

★主なプラス要因

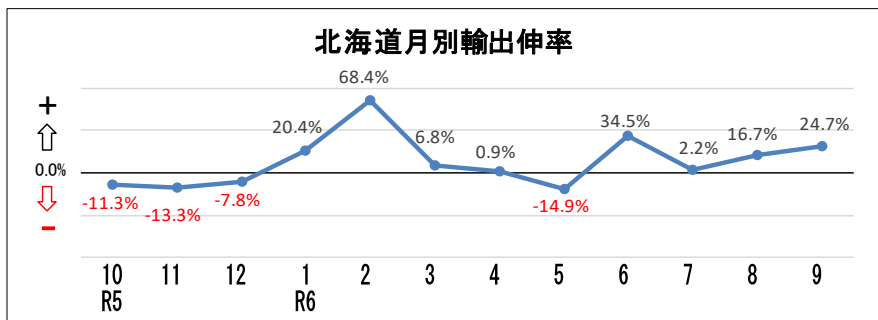
- 「石油製品」は、126億73百万円（5. 8倍）。3ヵ月連続のプラス。増加額104億92百万円。主な増加品目の「灯油（含ジェット燃料油）」は81億76百万円で、韓国（53億90百万円）などからが増加した。
- 「電気機器」は、34億10百万円（181. 7%）。2ヵ月ぶりのプラス。増加額15億33百万円。主な増加品目の「重電機器」は10億40百万円で、スペイン（2億3百万円）などからが増加した。
- 「肥料」は、35億40百万円（132. 3%）。3ヵ月連続のプラス。増加額8億63百万円。主な増加品目の「カリ肥料」は11億83百万円で、米国（10億68百万円）などからが増加した。

5. 北海道月別輸出入貿易額推移

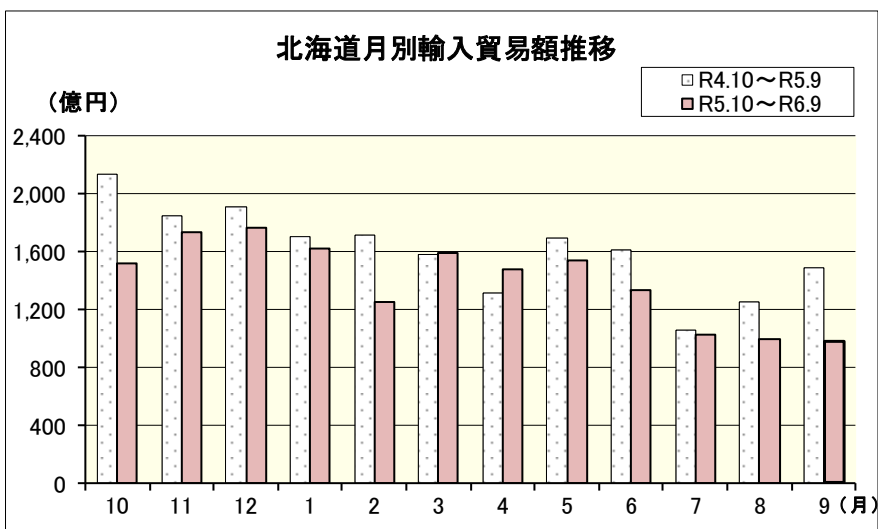
(単位：百万円)



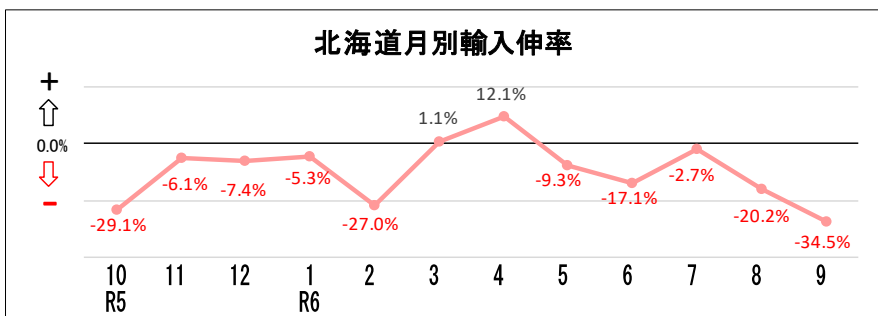
年月	価額	前年同月比	年月	価額	前年同月比
R4. 10	38,743	121.2%	R5. 10	34,370	88.7%
R4. 11	35,882	120.1%	R5. 11	31,093	86.7%
R4. 12	33,899	123.9%	R5. 12	31,270	92.2%
R5. 1	21,234	103.5%	R6. 1	25,561	120.4%
R5. 2	25,812	93.1%	R6. 2	43,457	168.4%
R5. 3	29,906	84.9%	R6. 3	31,937	106.8%
R5. 4	34,075	103.8%	R6. 4	34,383	100.9%
R5. 5	28,472	95.3%	R6. 5	24,230	85.1%
R5. 6	34,196	113.1%	R6. 6	45,990	134.5%
R5. 7	32,106	76.6%	R6. 7	32,819	102.2%
R5. 8	25,140	51.9%	R6. 8	29,350	116.7%
R5. 9	27,978	51.7%	R6. 9	34,881	124.7%



(単位：百万円)



年月	価額	前年同月比	年月	価額	前年同月比
R4. 10	214,053	184.2%	R5. 10	151,702	70.9%
R4. 11	185,279	160.3%	R5. 11	174,031	93.9%
R4. 12	190,920	140.6%	R5. 12	176,760	92.6%
R5. 1	170,972	134.1%	R6. 1	161,894	94.7%
R5. 2	171,840	122.5%	R6. 2	125,503	73.0%
R5. 3	157,739	113.9%	R6. 3	159,432	101.1%
R5. 4	131,864	85.6%	R6. 4	147,756	112.1%
R5. 5	169,700	105.1%	R6. 5	153,872	90.7%
R5. 6	161,051	141.0%	R6. 6	133,460	82.9%
R5. 7	105,502	97.5%	R6. 7	102,676	97.3%
R5. 8	125,172	77.7%	R6. 8	99,899	79.8%
R5. 9	148,990	101.1%	R6. 9	97,660	65.5%



6. 北海道輸出品別表

区 分	数量 単位	令和6年9月分						1月以降累計			
		数 量	前 年 同 月 比	価 額 (百万円)	前 年 同 月 比	構 成 比	寄 与 度	数 量	前 年 同 期 比	価 額 (百万円)	前 年 同 期 比
輸 出 総 額				34,881	124.7%	100.0%	24.7			302,608	116.9%
食料品及び動物				7,672	144.1%	22.0%	8.4			48,365	75.7%
魚介類及び同調製品	MT	8,559	2.7倍	6,481	172.0%	18.6%	9.7	61,900	75.4%	35,824	69.0%
たら	MT	211	5.8倍	24	2.5倍	0.1%	0.1	1,161	36.3%	201	48.2%
さけ	MT	449	59.8%	219	69.6%	0.6%	-0.3	6,425	75.9%	3,161	69.2%
甲殻類及び軟体動物	MT	6,486	5.3倍	5,584	2.2倍	16.0%	10.8	42,481	75.0%	25,989	71.5%
魚介類の調製品	MT	88	73.9%	441	63.9%	1.3%	-0.9	822	70.6%	4,149	55.9%
果実及び野菜	MT	560	49.1%	256	76.6%	0.7%	-0.3	4,511	73.7%	2,252	83.0%
飲料及びたばこ				153	186.3%	0.4%	0.3			1,455	85.6%
原材料				1,689	94.5%	4.8%	-0.3			26,002	103.2%
鉄鋼くず	MT	19,163	90.1%	994	78.6%	2.9%	-1.0	343,772	93.8%	19,595	98.1%
鉱物性燃料				0	0.7%	0.0%	-0.2			12,313	151.3%
石油製品				0	0.7%	0.0%	-0.2			12,313	151.3%
動植物性油脂	MT	1,302	42.0%	320	20.0%	0.9%	-4.6	14,533	105.2%	5,861	112.1%
化学製品				216	76.4%	0.6%	-0.2			6,380	2.2倍
原料別製品				5,940	97.9%	17.0%	-0.5			55,399	117.1%
紙及び板紙	MT	12,996	166.0%	1,436	146.4%	4.1%	1.6	99,956	155.5%	11,732	149.6%
印刷・筆記・図画用紙	MT	2,666	135.6%	357	125.9%	1.0%	0.3	23,127	109.9%	3,214	111.3%
非金属鉱物製品				487	147.1%	1.4%	0.6			4,720	172.2%
セメント	MT	28,142	281倍	133	16.8倍	0.4%	0.4	145,455	405倍	707	25.5倍
鉄鋼	MT	20,916	101.1%	2,748	70.2%	7.9%	-4.2	199,945	108.4%	28,846	98.2%
ビレット及びシートバー等	MT	4,994	2.2倍	239	197.4%	0.7%	0.4	83,661	175.4%	5,584	2.1倍
鉄鋼の棒・形鋼及び線	MT	15,732	85.9%	2,427	67.8%	7.0%	-4.1	114,232	85.3%	20,528	86.9%
鉄鋼のフラットロール製品	MT	190	3.3倍	82	86.9%	0.2%	-0.0	2,021	71.3%	2,616	87.0%
管及び管用継手	MT	-	全減	-	全減	-	-0.4	27	50.0%	117	97.1%
機械類及び輸送用機器				18,271	152.5%	52.4%	22.5			133,224	135.6%
一般機械				4,317	114.9%	12.4%	2.0			32,758	104.6%
原動機	MT	2,376	72.1%	1,548	88.8%	4.4%	-0.7	21,692	88.6%	12,305	109.9%
建設用・鉱山用機械				274	160.5%	0.8%	0.4			4,856	164.7%
ベアリング及び同部分品	MT	47	123.7%	467	92.2%	1.3%	-0.1	367	89.7%	4,577	96.3%
電気機器				807	162.2%	2.3%	1.1			6,851	134.4%
重電機器				232	85.6%	0.7%	-0.1			4,025	165.7%
輸送用機器				13,147	170.1%	37.7%	19.4			93,615	151.3%
自動車	NO	1,968	165.1%	1,567	2.5倍	4.5%	3.3	13,571	104.9%	9,954	93.6%
自動車の部分品	MT	4,859	112.9%	7,111	101.4%	20.4%	0.4	39,337	116.2%	64,093	136.5%
船舶	NO	2	全増	4,465	全増	12.8%	16.0	7	2.3倍	19,324	4.7倍
雑製品				153	82.1%	0.4%	-0.1			1,078	92.2%
特殊取扱品				467	74.7%	1.3%	-0.6			12,530	2.5倍

7. 北海道主要品別地域別表（輸出）

（単位：百万円）

令和6年9月分																
区 分	中 国		A S E A N		大 洋 州		米 国		中 南 米		西 欧		ロ シ ア		中 東	
	価 額	前 年 同 月 比	価 額	前 年 同 月 比	価 額	前 年 同 月 比	価 額	前 年 同 月 比	価 額	前 年 同 月 比	価 額	前 年 同 月 比	価 額	前 年 同 月 比	価 額	前 年 同 月 比
輸 出 総 額	2,127	67.0%	7,811	131.7%	4,471	61.0倍	7,280	78.3%	2,252	113.5%	3,471	2.6倍	1,413	2.5倍	994	117.0%
食料品及び動物	62	44.0%	3,104	3.4倍	8	14.2%	1,531	84.1%	-	-	1,053	2.6倍	31	76.6%	3	39.9%
魚介類及び同調製品	-	-	2,835	4.9倍	8	14.2%	1,371	81.5%	-	-	985	2.7倍	-	-	-	-
たら	-	-	7	77.1%	-	-	5	全増	-	-	-	-	-	-	-	-
さけ	-	-	219	70.0%	-	-	-	-	-	-	-	-	-	-	-	-
甲殻類及び軟体動物	-	-	2,437	25.8倍	-	全減	1,366	81.2%	-	-	985	2.7倍	-	-	-	-
魚介類の調製品	-	-	47	23.2倍	-	全減	-	-	-	-	-	-	-	-	-	-
果実及び野菜	11	40.5%	28	97.1%	-	-	42	154.5%	-	-	5	全増	-	-	-	-
飲料及びたばこ	75	10.7倍	43	128.9%	0	6.0%	-	全減	-	-	5	134.1%	4	84.3%	-	全減
原材料	107	30.1%	959	2.3倍	2	68.0%	59	170.1%	-	-	3	28.4%	-	-	-	-
鉄鋼くず	-	全減	847	3.0倍	-	-	-	-	-	-	-	-	-	-	-	-
鉱物性燃料	-	全減	-	-	-	-	-	-	-	-	0	63.1%	-	全減	-	-
石油製品	-	全減	-	-	-	-	-	-	-	-	0	63.1%	-	全減	-	-
動植物性油脂	-	-	136	41.8%	-	-	-	-	111	9.1%	-	全減	-	-	-	-
化学製品	37	3.7倍	50	84.2%	-	-	-	全減	-	全減	20	79.8%	5	33.3%	-	-
原料別製品	531	63.6%	2,352	103.1%	5	46.6%	1,211	76.1%	214	2.7倍	512	178.8%	1	46.2%	30	75.5%
紙及び板紙	97	95.8%	467	128.1%	-	-	28	全増	27	全増	-	-	-	-	-	-
印刷・筆記・図画用紙	58	95.7%	153	103.9%	-	-	28	全増	-	-	-	-	-	-	-	-
非金属鉱物製品	104	71.7%	153	2.8倍	5	48.5%	152	159.4%	-	-	7	全増	-	-	-	-
セメント	-	-	66	全増	5	60.1%	1	全増	-	-	-	-	-	-	-	-
鉄鋼	287	53.2%	1,594	90.3%	-	-	697	56.5%	11	全増	29	57.8%	-	-	3	全増
ビレット及びシートバー等	-	全減	239	全増	-	-	-	-	-	-	-	-	-	-	-	-
鉄鋼の棒・形鋼及び線	287	68.7%	1,354	82.3%	-	-	697	56.5%	11	全増	29	57.8%	-	-	-	-
鉄鋼のフラットロール製品	-	-	-	-	-	-	-	-	-	-	-	-	-	-	3	全増
管及び管用継手	-	-	-	全減	-	-	-	-	-	-	-	-	-	-	-	-
機械類及び輸送用機器	1,147	68.7%	1,034	63.2%	4,455	全増	4,456	77.3%	1,905	2.9倍	1,832	3.6倍	1,302	3.0倍	927	123.8%
一般機械	291	51.2%	790	56.0%	-	-	679	128.8%	31	85.0%	1,738	3.9倍	29	127.1%	480	124.8%
原動機	69	28.5%	542	53.1%	-	-	-	全減	4	2.3倍	587	343倍	14	97.9%	281	95.8%
建設用・鉱山用機械	6	全増	61	161.9%	-	-	-	-	-	全減	6	全増	-	全減	161	2.7倍
ベアリング及び同部分品	17	27.6%	0	65.8%	-	-	2	3.7%	1	7.4%	383	116.2%	-	-	-	-
電気機器	328	84.5%	59	77.6%	-	-	335	1,669倍	2	99.3%	1	164.7%	-	-	1	32.1%
重電機器	75	37.7%	24	52.9%	-	-	81	全増	0	99.2%	-	-	-	-	1	47.3%
輸送用機器	529	74.0%	185	124.0%	4,455	全増	3,442	65.7%	1,872	3.0倍	94	144.9%	1,273	3.1倍	446	123.5%
自動車	1	全増	85	147.6%	-	-	-	-	-	全減	9	95.8%	1,246	3.2倍	177	162.6%
自動車の部分品	528	73.8%	98	109.8%	-	-	3,442	65.7%	1,872	3.0倍	85	152.9%	27	140.9%	269	106.6%
船舶	-	-	-	-	4,455	全増	-	-	-	-	-	-	-	-	-	-
雑製品	12	18.5%	26	121.7%	1	47.7%	23	60.2%	22	3.6倍	30	2.7倍	1	25.6%	-	-
特殊取扱品	156	170.0%	105	42.5%	-	-	0	0.7%	0	8.7%	14	40.5%	70	2.1倍	34	83.4%

8. 北海道輸入品別表

区 分	数量 単位	令和6年9月分						1月以降累計			
		数 量	前 年 同 月 比	価 額 (百万円)	前 年 同 月 比	構 成 比	寄 与 度	数 量	前 年 同 期 比	価 額 (百万円)	前 年 同 期 比
輸 入 総 額				97,660	65.5%	100.0%	-34.5			1,182,153	88.0%
食料品及び動物				21,535	81.5%	22.1%	-3.3			225,139	90.3%
馬	NO	-	-	-	-	-	-	107	110.3%	4,692	106.7%
肉類及び同調製品	MT	2,640	97.6%	1,596	102.4%	1.6%	0.0	30,836	103.2%	18,267	105.5%
魚介類及び同調製品	MT	6,051	101.9%	5,286	86.1%	5.4%	-0.6	57,400	96.7%	52,917	94.1%
魚介類	MT	5,314	107.3%	4,532	88.3%	4.6%	-0.4	50,954	102.1%	45,853	97.9%
さけ及びます	MT	1,189	180.3%	810	134.9%	0.8%	0.1	5,893	133.8%	5,609	116.9%
かずのこ	MT	129	41.2%	249	41.4%	0.3%	-0.2	1,351	60.6%	2,532	54.4%
かに	MT	203	51.7%	553	78.7%	0.6%	-0.1	1,934	76.1%	4,290	84.7%
いか	MT	1,534	172.3%	876	189.7%	0.9%	0.3	10,221	119.9%	6,096	142.7%
うに	MT	392	83.8%	524	104.6%	0.5%	0.0	6,108	97.1%	8,658	105.4%
魚介類の調製品	MT	737	75.1%	754	74.7%	0.8%	-0.2	6,450	68.2%	7,064	75.0%
小麦及びメスリン	MT	12,477	104.5%	586	91.5%	0.6%	-0.0	147,384	116.3%	7,291	106.5%
とうもろこし	MT	149,360	99.5%	5,355	79.8%	5.5%	-0.9	1,379,601	105.1%	54,415	85.9%
果実及び野菜	MT	2,728	98.5%	725	97.5%	0.7%	-0.0	28,662	100.4%	7,993	104.6%
飼料	MT	111,504	144.9%	4,688	112.2%	4.8%	0.3	975,754	90.9%	51,985	92.4%
飲料及びたばこ				211	57.9%	0.2%	-0.1			2,245	103.5%
原材料				5,632	103.2%	5.8%	0.1			44,563	95.2%
木材				1,678	130.7%	1.7%	0.3			12,423	100.4%
製材				1,411	150.8%	1.4%	0.3			9,833	109.5%
パルプ	MT	1,573	156.1%	199	169.4%	0.2%	0.1	10,427	106.9%	1,282	117.3%
鉄鉱石	MT	77,000	100.3%	1,244	95.0%	1.3%	-0.0	505,804	88.5%	8,216	86.6%
鉱物性燃料				30,023	40.7%	30.7%	-29.4			605,661	87.1%
石炭	千MT	554	113.2%	12,669	94.7%	13.0%	-0.5	5,310	99.3%	137,467	69.9%
原油及び粗油	千KL	-	全減	-	全減	-	-35.9	3,693	75.6%	299,830	83.0%
石油製品				12,673	5.8倍	13.0%	7.0			100,722	146.2%
重油	千KL	-	-	-	-	-	-	-	全減	-	全減
天然ガス及び製造ガス	千MT	61	96.1%	4,660	100.0%	4.8%	-0.0	786	100.9%	67,443	98.2%
動植物性油脂	MT	459	5.3倍	162	8.8倍	0.2%	0.1	1,949	59.0%	687	67.0%
化学製品				6,938	104.8%	7.1%	0.2			56,808	94.6%
肥料	MT	43,276	118.7%	3,540	132.3%	3.6%	0.6	263,095	88.6%	21,449	76.7%
原料別製品				10,143	96.6%	10.4%	-0.2			83,975	86.1%
ウッドチップ	MT	88,812	186.3%	2,266	137.2%	2.3%	0.4	465,642	104.6%	12,927	98.6%
木製建具及び建築用木工品	MT	4,499	99.6%	1,065	99.1%	1.1%	-0.0	33,570	90.8%	8,084	89.5%
織物用糸及び繊維製品				903	88.6%	0.9%	-0.1			10,120	100.5%
鉄鋼	MT	5,259	65.9%	1,199	96.0%	1.2%	-0.0	46,846	113.9%	10,215	95.4%
非鉄金属	MT	1,305	52.4%	497	47.4%	0.5%	-0.4	17,152	77.8%	6,751	80.2%
金属製品				1,603	89.0%	1.6%	-0.1			13,189	56.2%
機械類及び輸送用機器				7,719	97.4%	7.9%	-0.1			87,393	75.3%
一般機械				3,612	68.5%	3.7%	-1.1			54,978	92.0%
農業用機械				1,800	71.0%	1.8%	-0.5			33,072	85.3%
電気機器				3,410	181.7%	3.5%	1.0			26,157	53.7%
輸送用機器				697	90.7%	0.7%	-0.0			6,258	83.3%
雑製品				3,330	86.2%	3.4%	-0.4			24,874	97.2%
家具	MT	1,568	93.9%	928	81.0%	1.0%	-0.1	15,654	103.1%	8,993	113.3%
特殊取扱品				11,967	85.3%	12.3%	-1.4			50,810	104.6%

9. 北海道主要品別地域別表（輸入）

（単位：百万円）

区 分	令和6年9月分															
	中 国		A S E A N		大 洋 州		米 国		中 南 米		西 欧		ロ シ ア		中 東	
	価 額	前 年 同 月 比	価 額	前 年 同 月 比	価 額	前 年 同 月 比	価 額	前 年 同 月 比	価 額	前 年 同 月 比	価 額	前 年 同 月 比	価 額	前 年 同 月 比	価 額	前 年 同 月 比
輸 入 総 額	19,541	139.0%	9,030	83.8%	9,204	109.0%	16,229	187.5%	3,608	35.3%	6,559	111.5%	3,380	64.8%	4,775	7.8%
食料品及び動物	2,669	63.7%	2,177	134.1%	1,020	61.1%	9,734	137.2%	1,154	16.3%	1,055	129.4%	1,360	53.1%	-	-
馬	-	-	-	-	-	-	-	-	-	-	-	-	-	-	-	-
肉類及び同調製品	44	126.2%	303	90.6%	253	52.5%	427	3.6倍	303	70.3%	223	154.9%	-	-	-	-
魚介類及び同調製品	650	81.8%	350	80.2%	-	-	1,039	131.5%	627	106.1%	364	151.0%	1,360	53.1%	-	-
魚介類	217	81.0%	64	65.4%	-	-	1,039	132.2%	602	128.5%	364	161.7%	1,360	53.1%	-	-
さけ及びます	-	-	-	全減	-	-	347	145.7%	262	95.5%	46	131.8%	155	4.4倍	-	-
かずのこ	-	-	-	-	-	-	179	98.6%	-	-	26	16.1%	23	15.0%	-	-
かに	-	-	-	-	-	-	-	-	-	-	22	全増	376	76.7%	-	-
いか	94	60.4%	-	-	-	-	-	-	208	133.4%	27	全増	-	-	-	-
うに	-	-	-	-	-	-	-	-	-	-	-	-	460	93.3%	-	-
魚介類の調製品	433	82.2%	287	84.5%	-	-	-	全減	25	20.7%	-	全減	-	-	-	-
小麦及びメスリン	-	-	-	-	194	78.3%	96	37.7%	-	-	-	-	-	-	-	-
とうもろこし	-	-	-	-	-	-	5,169	8.2倍	186	3.1%	-	-	-	-	-	-
果実及び野菜	379	97.2%	85	122.7%	24	2.1倍	120	92.0%	6	37.3%	43	48.8%	-	-	-	-
飼料	1,521	75.3%	841	155.7%	249	81.0%	1,642	169.0%	8	92.7%	105	122.8%	-	-	-	-
飲料及びたばこ	-	-	2	全増	-	全減	16	91.8%	16	36.8%	122	53.3%	-	-	-	-
原材料	490	150.9%	1,032	55.2%	20	147.2%	700	165.1%	1,950	106.2%	656	171.2%	32	48.0%	-	-
木材	149	96.7%	302	85.5%	-	-	92	199.5%	-	-	627	183.0%	32	48.0%	-	-
製材	149	96.8%	73	174.4%	-	-	57	2.4倍	-	-	625	189.1%	32	48.0%	-	-
パルプ	-	-	-	-	-	-	48	127.3%	79	14.3倍	17	127.0%	-	-	-	-
鉄鉱石	-	-	-	-	-	-	-	-	1,244	95.0%	-	-	-	-	-	-
鉱物性燃料	5,961	145倍	5	0.2%	8,072	137.6%	2,884	全増	-	-	18	77.5%	1,701	70.0%	4,617	7.9%
石炭	26	72.2%	-	全減	8,072	137.6%	2,870	全増	-	-	-	-	1,701	70.0%	-	-
原油及び粗油	-	-	-	-	-	-	-	-	-	-	-	-	-	-	-	全減
石油製品	5,928	2,857倍	5	全増	-	-	14	全増	-	-	18	77.5%	-	-	-	-
重油	-	-	-	-	-	-	-	-	-	-	-	-	-	-	-	-
天然ガス及び製造ガス	-	-	-	-	-	-	-	-	-	-	-	-	-	-	4,617	100.5%
動植物性油脂	12	全増	88	4.8倍	-	-	-	-	-	-	59	全増	-	-	-	-
化学製品	3,034	2.2倍	920	150.5%	11	58.0%	1,367	12.1倍	475	107.4%	353	104.4%	-	全減	82	3.1%
肥料	2,105	5.0倍	154	6.7倍	-	-	1,090	215倍	20	全増	2	7.0%	-	全減	25	1.3%
原料別製品	2,861	78.4%	3,490	122.1%	5	0.6%	1,131	3.6倍	9	1.1%	799	137.1%	282	2.4倍	69	101.1%
ウッドチップ	-	全減	1,150	全増	-	全減	1,097	全増	-	全減	19	108.0%	-	-	-	-
木製建具及び建築用木工品	31	67.5%	650	93.8%	-	-	-	全減	-	-	345	121.7%	-	全減	-	-
織物用糸及び繊維製品	506	92.1%	332	83.3%	-	-	9	2.4倍	-	-	4	14.1%	-	-	-	全減
鉄鋼	134	34.3%	166	53.4%	-	-	1	33.6%	-	-	28	2.5倍	-	-	-	-
非鉄金属	18	8.3%	100	35.0%	-	-	-	全減	-	-	16	40.1倍	282	2.7倍	66	113.6%
金属製品	999	70.6%	194	126.8%	1	全増	4	30.2%	4	150.8%	148	2.4倍	-	-	-	-
機械類及び輸送用機器	2,491	129.8%	359	115.5%	54	7.9倍	287	43.9%	5	22.9%	3,324	103.1%	-	-	5	2.6倍
一般機械	503	76.5%	31	46.7%	54	11.3倍	254	47.1%	2	11.0%	2,537	102.0%	-	-	1	62.6%
農業用機械	65	31.4%	0	全増	-	全減	39	44.7%	-	全減	1,624	80.8%	-	-	0	全増
電気機器	1,564	170.4%	327	144.4%	-	全減	18	17.7%	1	144.7%	694	138.2%	-	-	4	14.1倍
輸送用機器	424	123.4%	0	2.1%	-	-	14	144.6%	2	全増	93	39.6%	-	-	-	-
雑製品	1,997	82.1%	857	91.6%	22	168.4%	89	2.2倍	0	45.5%	171	64.0%	5	24.8%	1	91.2%
家具	644	88.8%	252	77.6%	-	-	-	全減	-	-	15	17.4%	-	-	-	-
特殊取扱品	27	18.1%	99	131.2%	-	-	21	全増	-	-	2	9.2%	1	2.2倍	-	-

10. 北海道地域(国)別輸出入実績表

(単位：百万円)

区 分 地域(国)名	輸 出				輸 入			
	令和6年9月分		1月以降累計		令和6年9月分		1月以降累計	
	価 額	前 年 同 月 比	価 額	前 年 同 期 比	価 額	前 年 同 月 比	価 額	前 年 同 期 比
総 額	34,881	124.7%	302,608	116.9%	97,660	65.5%	1,182,153	88.0%
アジア	14,619	108.9%	163,169	101.6%	50,738	113.1%	397,769	103.0%
大韓民国	1,510	91.9%	33,445	141.6%	19,855	112.7%	114,638	116.4%
中華人民共和国	2,127	67.0%	38,313	58.8%	19,541	139.0%	163,637	103.5%
台湾	1,187	91.8%	11,374	95.0%	1,309	104.7%	16,338	2.2倍
香港	768	76.2%	7,081	108.8%	-	-	12	89.8%
ベトナム	3,987	2.9倍	24,886	2.1倍	2,197	103.7%	18,499	90.0%
タイ	2,121	88.5%	17,926	94.5%	2,528	166.0%	17,848	101.1%
シンガポール	186	83.4%	3,084	77.4%	40	46.1%	852	136.2%
マレーシア	448	59.8%	4,823	126.8%	1,408	52.7%	18,984	68.6%
フィリピン	280	66.8%	3,849	160.2%	987	92.1%	7,811	86.4%
インドネシア	732	98.7%	7,989	158.1%	1,758	55.3%	28,826	78.4%
インド	1,119	3.4倍	5,292	175.5%	751	68.8%	7,745	130.6%
(ASEAN)	7,811	131.7%	63,159	136.4%	9,030	83.8%	93,554	82.8%
中東	994	117.0%	9,731	150.1%	4,775	7.8%	316,252	81.7%
サウジアラビア	-	-	37	69.8%	33	0.1%	147,532	79.2%
クウェート	3	全増	3	157.4%	-	-	24,601	63.2%
カタール	3	39.9%	3	14.1%	70	1.2%	24,466	190.8%
アラブ首長国連邦	976	117.0%	8,026	127.4%	12	43.5%	104,683	88.0%
西欧	3,471	2.6倍	20,044	153.4%	6,559	111.5%	75,841	84.2%
ノルウェー	-	-	-	-	175	2.7倍	1,738	61.1%
スウェーデン	116	122.9%	1,138	100.9%	275	173.5%	1,599	85.8%
デンマーク	-	-	28	6.5%	156	125.7%	1,755	14.3%
英国	131	107.3%	672	111.8%	556	3.1倍	6,450	126.1%
オランダ	1,057	5.2倍	3,669	110.8%	368	102.5%	4,188	85.8%
ベルギー	801	3.4倍	7,206	2.6倍	123	38.1%	2,599	83.6%
フランス	715	2.7倍	2,163	2.3倍	416	87.3%	10,585	94.7%
ドイツ	362	2.0倍	3,386	150.3%	1,871	90.9%	22,983	92.0%
イタリア	84	91.6%	802	138.6%	768	89.3%	6,870	84.5%
フィンランド	-	全減	105	141.2%	703	141.4%	4,449	97.5%
オーストリア	39	116.8%	234	83.0%	316	135.4%	4,375	151.3%
(EU)	3,341	2.7倍	19,526	152.7%	6,197	107.3%	68,968	80.4%
中東欧・ロシア等	1,471	2.3倍	9,620	84.5%	4,431	75.8%	38,419	67.9%
カザフスタン	10	73.1%	57	166.8%	372	2.2倍	1,676	66.2%
ポーランド	25	52.5%	243	73.6%	111	71.8%	1,363	49.7%
ロシア	1,413	2.5倍	9,042	83.4%	3,380	64.8%	31,938	67.2%
北米	7,426	78.7%	63,439	126.8%	18,188	143.4%	152,117	100.2%
カナダ	146	107.0%	877	2.4倍	1,959	48.6%	29,772	98.5%
アメリカ合衆国	7,280	78.3%	62,562	126.0%	16,229	187.5%	122,189	100.6%
中南米	2,252	113.5%	14,366	99.0%	3,608	35.3%	36,955	56.5%
パナマ	-	全減	549	14.2%	-	-	-	-
チリ	117	14.3%	1,563	56.3%	1,026	109.5%	11,172	88.7%
ブラジル	1,892	2.9倍	10,541	161.9%	2,191	24.5%	20,574	42.8%
アフリカ	176	69.4%	5,636	5.3倍	158	88.9%	4,189	72.3%
南アフリカ共和国	28	34.4%	254	91.2%	-	全減	2,983	60.1%
大洋州	4,471	61.0倍	16,602	9.5倍	9,204	109.0%	160,611	80.4%
オーストラリア	5	7.0%	2,414	142.8%	8,903	110.7%	148,826	75.9%
ニュージーランド	3	123.1%	44	74.8%	300	74.3%	4,512	121.6%

【参考】

1. 統計地域

本資料における貿易額は、函館税関が管轄する北海道に蔵置された貨物の通関額です。

2. 統計計上の時期

輸出は当該貨物の積載する船舶又は航空機が出港する日、輸入は当該貨物の輸入許可(承認)の日となります。

3. 価額(輸出入額)

輸出はFOB価格、輸入はCIF価格を用いています。

※資料中の符号につきましては、以下のとおりです。

- (1) 「－」は、実績が皆無であるもの
- (2) 「0」は、表中の計上単位に満たないもの
- (3) 「空欄」は、単位が設定されていないもの又は複数の単位が混在し集計出来ないもの
- (4) 「殆全増」は、10,000倍以上であることを表す

4. 伸率

伸率とは、前年同月からの輸出(入)額の増加(減少)比率を示すものです。

$$\text{伸率(\%)} = \frac{\text{当月の輸出(入)額} - \text{前年同月の輸出(入)額}}{\text{前年同月の輸出(入)額}} \times 100$$

5. 寄与度

寄与度とは、全体の伸率に対し、各品目がどの程度貢献(寄与)したかを示すものです。

$$\text{寄与度(\%)} = \frac{\text{品目毎の当月輸出(入)額} - \text{品目毎の前年同月輸出(入)額}}{\text{前年同月の輸出(入)総額}} \times 100$$

6. 掲載品目について

掲載品目は、いくつかの統計番号(9桁)をまとめたもので、主要商品として貿易統計の発表の際などに使用している「概況品」に基づいています。

7. 「再輸出品」「再輸入品」について

「再輸出品」とは、本邦から輸出する外国産貨物をいい、「再輸入品」とは、本邦に輸入する内国産貨物をいいます。

8. 地域経済圏

- ・ASEANの貿易額は加盟国10カ国の実績です。
- ・EUの貿易額は加盟国27カ国の実績です。

9. 貿易統計資料の閲覧

函館税関ホームページ内の「貿易統計」では、下記貿易統計資料を掲載しております。

- ・貿易統計発表資料(管内/北海道/北東北/函館港)
- ・トピックス(特集記事)
- ・その他の参考資料

また、財務省貿易統計ホームページでは、以下の貿易統計資料の検索・閲覧が可能です。

- ・財務省が発表する貿易統計資料、その他参考資料
- ・各種貿易統計データの検索(国・品目・税関毎の貿易額、船舶・航空機統計、等)

函 館 税 関 ホ ム ペ ー ジ <https://www.customs.go.jp/hakodate/>

財務省貿易統計ホームページ <https://www.customs.go.jp/toukei/info/>



《本資料に関する問い合わせ先・貿易統計資料の閲覧場所》

函館税関 調査部 調査統計課

〒040-8561 函館市海岸町24番4号 函館港湾合同庁舎3階 Tel: 0138-40-4281(直通)

※本資料を他に転載等する場合には、「函館税関発表による」旨を必ず付記願います。