



令和3年8月分 北海道外国貿易概況(速報)

《今月のポイント》

➤輸出 魚介類・同調製品、船舶、自動車の部分品などが増加し、6カ月連続のプラス。

一般機械、非金属鉱物製品などが減少したものの、魚介類・同調製品、船舶、自動車の部分品などが増加したことから、対前年同月比75.1%増の280億35百万円で、6カ月連続のプラスとなった。

➤輸入 原油・粗油、石炭、天然ガス・製造ガスなどが増加し、6カ月連続のプラス。

再輸入品、肥料などが減少したものの、原油・粗油、石炭、天然ガス・製造ガスなどが増加したことから、対前年同月比66.0%増の809億77百万円で、6カ月連続のプラスとなった。

➤総額 対前年同月比68.3%増で、6カ月連続のプラス。

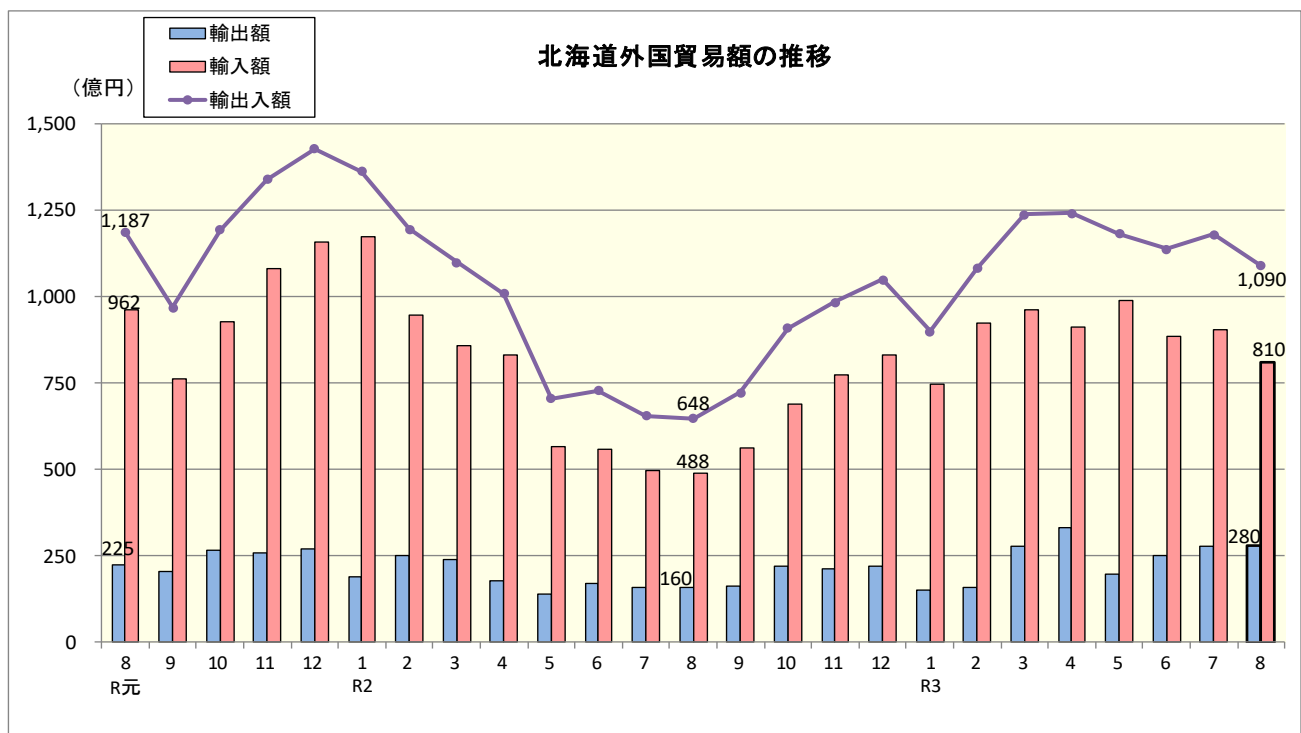
1. 貿易額

注：増減額は前年同月に対する増減額、▲はマイナス。

区 分		価 額	前年同月比	増減額	対全国構成比
北海道	輸 出	280億35百万円	175.1%	120億22百万円	0.4%
	輸 入	809億77百万円	166.0%	322億 4百万円	1.1%
	輸出入合計	1,090億11百万円	168.3%	442億25百万円	0.8%
	輸出入差引額	▲ 529億42百万円	—	—	—
全 国	輸 出	6兆6,057億57百万円	126.2%	1兆3,726億75百万円	
	輸 入	7兆2,411億13百万円	144.7%	2兆2,360億 6百万円	
	輸出入合計	13兆8,468億70百万円	135.2%	3兆6,086億82百万円	
	輸出入差引額	▲ 6,353億55百万円	—	—	

税関長公示レート(平均値) 令和3年8月 109.89 円/ドル (令和2年8月 106.19 円/ドル と比較して 3.5% の円安)

2. 貿易額の推移



3. 輸出

(1) 貿易額上位品目

品目	価額	前年同月比 (増減の推移)	主な増減国	
魚介類・同調製品	72億58百万円	182.8% (6ヵ月連続増)	増 中国	減 香港
自動車の部分品	35億70百万円	2.9倍 (6ヵ月連続増)	増 米国	減 ハンガリー
鉄鋼	32億22百万円	3.3倍 (6ヵ月連続増)	増 タイ	減 アラブ首長国連邦
船舶	25億53百万円	35.3倍 (4ヵ月ぶり増)	増 パナマ	減 ツバル
一般機械	24億43百万円	75.8% (7ヵ月ぶり減)	増 ドイツ	減 韓国

(2) 増加額上位品目

品目	価額	前年同月比	増加額	寄与度
魚介類・同調製品	72億58百万円	182.8%	32億87百万円	20.5
船舶	25億53百万円	35.3倍	24億81百万円	15.5
自動車の部分品	35億70百万円	2.9倍	23億44百万円	14.6

(3) 減少額上位品目

品目	価額	前年同月比	減少額	寄与度
一般機械	24億43百万円	75.8%	7億82百万円	▲4.9
非金属鉱物製品	5億36百万円	80.1%	1億33百万円	▲0.8
電気機器	3億8百万円	76.7%	94百万円	▲0.6

★主なプラス要因

- 「魚介類・同調製品」は、72億58百万円(182.8%)。6ヵ月連続のプラス。増加額32億87百万円。主な増加品目の「甲殻類・軟体動物」は54億48百万円で、中国(44億61百万円)など向けが増加した。
- 「船舶」は、25億53百万円(35.3倍)。4ヵ月ぶりのプラス。増加額24億81百万円。パナマ(25億48百万円)向けが全増した。
- 「自動車の部分品」は、35億70百万円(2.9倍)。6ヵ月連続のプラス。増加額23億44百万円。米国(24億73百万円)など向けが増加した。

★主なマイナス要因

- 「一般機械」は、24億43百万円(75.8%)。7ヵ月ぶりのマイナス。減少額7億82百万円。主な減少品目の「建設用・鉱山用機械」は1億34百万円で、香港(減少額1億39百万円)など向けが減少した。
- 「非金属鉱物製品」は、5億36百万円(80.1%)。2ヵ月連続のマイナス。減少額1億33百万円。主な減少品目の「セメント」は2億50百万円で、モーリシャス(減少額1億8百万円)など向けが減少した。
- 「電気機器」は、3億8百万円(76.7%)。3ヵ月ぶりのマイナス。減少額94百万円。主な減少品目の「重電機器」は1億70百万円で、ベルギー(減少額2億6百万円)など向けが減少した。

4. 輸入

(1) 貿易額上位品目

品目	価額	前年同月比 (増減の推移)	主な増減国	
原油・粗油	163億93百万円	全増 (5ヵ月連続増)	増 アラブ首長国連邦	減 —
石炭	102億65百万円	2.4倍 (5ヵ月連続増)	増 オーストラリア	減 カナダ
魚介類・同調製品	66億59百万円	150.2% (6ヵ月連続増)	増 ロシア	減 ペルー
とうもろこし	54億73百万円	2.1倍 (7ヵ月連続増)	増 米国	減 フランス
飼料	40億62百万円	80.9% (2ヵ月ぶり減)	増 台湾	減 ブラジル

(2) 増加額上位品目

品目	価額	前年同月比	増加額	寄与度
原油・粗油	163億93百万円	全増	163億93百万円	33.6
石炭	102億65百万円	2.4倍	60億1百万円	12.3
天然ガス・製造ガス	39億88百万円	147倍	39億61百万円	8.1

(3) 減少額上位品目

品目	価額	前年同月比	減少額	寄与度
再輸入品	3億54百万円	8.6%	37億46百万円	▲7.7
肥料	6億42百万円	34.7%	12億7百万円	▲2.5
飼料	40億62百万円	80.9%	9億62百万円	▲2.0

★主なプラス要因

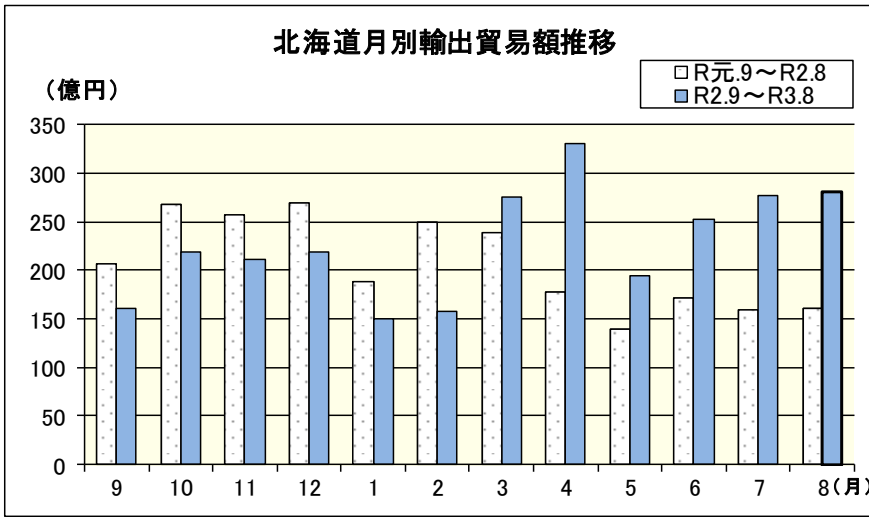
- 「原油・粗油」は、163億93百万円(全増)。5ヵ月連続のプラス。アラブ首長国連邦(68億12百万円)などから全増した。
- 「石炭」は、102億65百万円(2.4倍)。5ヵ月連続のプラス。増加額60億1百万円。オーストラリア(82億21百万円)などから増加した。
- 「天然ガス・製造ガス」は、39億88百万円(147倍)。3ヵ月ぶりのプラス。増加額39億61百万円。主な増加品目の「液化天然ガス(LNG)」は39億57百万円で、インドネシア(39億57百万円)から全増した。

★主なマイナス要因

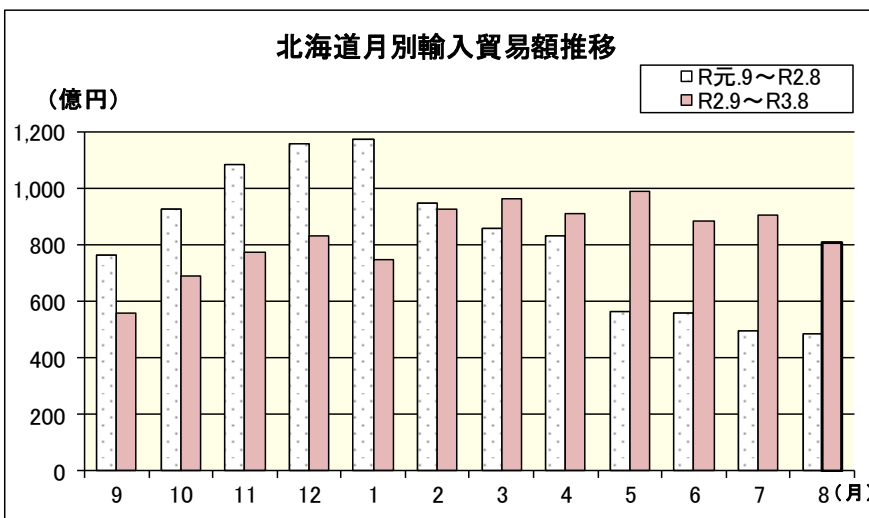
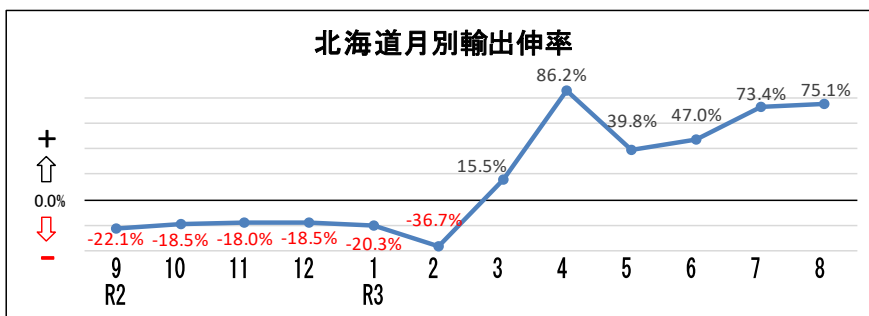
- 「再輸入品」は、3億54百万円(8.6%)。4ヵ月連続のマイナス。減少額37億46百万円。韓国(減少額34億62百万円)などから減少した。
- 「肥料」は、6億42百万円(34.7%)。6ヵ月ぶりのマイナス。減少額12億7百万円。中国(減少額7億円)などから減少した。
- 「飼料」は、40億62百万円(80.9%)。2ヵ月ぶりのマイナス。減少額9億62百万円。ブラジル(減少額7億円)などから減少した。

5. 北海道月別輸出入貿易額推移

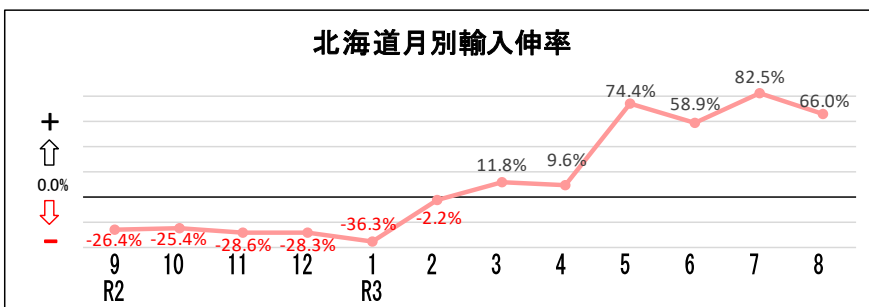
(単位：百万円)



年月	価額	前年同月比	年月	価額	前年同月比
R元.9	20,662	72.6%	R2.9	16,105	77.9%
R元.10	26,813	76.1%	R2.10	21,845	81.5%
R元.11	25,755	69.2%	R2.11	21,116	82.0%
R元.12	26,904	88.4%	R2.12	21,938	81.5%
R2.1	18,909	74.3%	R3.1	15,068	79.7%
R2.2	24,941	91.3%	R3.2	15,793	63.3%
R2.3	23,933	84.8%	R3.3	27,631	115.5%
R2.4	17,726	65.0%	R3.4	33,010	186.2%
R2.5	13,966	76.2%	R3.5	19,521	139.8%
R2.6	17,158	70.2%	R3.6	25,217	147.0%
R2.7	15,981	41.6%	R3.7	27,717	173.4%
R2.8	16,013	71.1%	R3.8	28,035	175.1%



年月	価額	前年同月比	年月	価額	前年同月比
R元.9	76,290	87.3%	R2.9	56,114	73.6%
R元.10	92,552	79.9%	R2.10	69,086	74.6%
R元.11	108,178	78.8%	R2.11	77,279	71.4%
R元.12	115,847	63.9%	R2.12	83,078	71.7%
R2.1	117,352	95.8%	R3.1	74,795	63.7%
R2.2	94,545	82.5%	R3.2	92,473	97.8%
R2.3	85,931	89.0%	R3.3	96,072	111.8%
R2.4	83,197	61.9%	R3.4	91,205	109.6%
R2.5	56,610	48.8%	R3.5	98,713	174.4%
R2.6	55,733	69.7%	R3.6	88,552	158.9%
R2.7	49,523	49.5%	R3.7	90,374	182.5%
R2.8	48,773	50.7%	R3.8	80,977	166.0%



6. 北海道輸出品別表

区 分	数量 単位	令和3年8月分						1月以降累計			
		数 量	前 年 同月比	価 額 (百万円)	前 年 同月比	構成比	寄与度	数 量	前 年 同期比	価 額 (百万円)	前 年 同期比
輸 出 総 額				28,035	175.1%	100.0%	75.1			191,992	129.2%
食料品及び動物				9,725	193.1%	34.7%	29.3			48,911	146.5%
魚介類及び同調製品	MT	13,734	2.1倍	7,258	182.8%	25.9%	20.5	97,997	147.1%	37,961	147.0%
たら	MT	407	8.5倍	36	5.9倍	0.1%	0.2	3,004	91.3%	278	86.2%
さけ	MT	166	48.9%	70	51.8%	0.2%	-0.4	4,108	102.9%	1,630	102.6%
甲殻類及び軟体動物	MT	10,868	2.7倍	5,448	3.1倍	19.4%	23.0	70,561	177.0%	26,389	2.3倍
魚介類の調製品	MT	124	30.6%	1,390	77.1%	5.0%	-2.6	1,010	65.3%	7,052	71.6%
果実及び野菜	MT	711	145.2%	296	131.9%	1.1%	0.4	9,537	84.6%	2,282	123.8%
飲料及びたばこ				102	101.4%	0.4%	0.0			947	139.9%
原材料				2,853	160.8%	10.2%	6.7			23,487	167.7%
鉄鋼くず	MT	36,759	80.3%	2,058	164.0%	7.3%	5.0	384,792	98.9%	17,567	168.6%
鉱物性燃料				255	95.0%	0.9%	-0.1			2,981	45.6%
石油製品				255	96.0%	0.9%	-0.1			2,981	50.0%
動植物性油脂	MT	1,154	80.6%	149	80.6%	0.5%	-0.2	6,344	84.9%	725	85.3%
化学製品				167	82.3%	0.6%	-0.2			1,980	96.7%
原料別製品				4,870	181.9%	17.4%	13.7			43,775	120.5%
紙及び板紙	MT	9,941	75.0%	816	96.6%	2.9%	-0.2	90,762	81.2%	7,284	92.2%
印刷・筆記・図画用紙	MT	3,236	181.0%	325	178.8%	1.2%	0.9	23,084	109.1%	2,471	117.5%
非金属鉱物製品				536	80.1%	1.9%	-0.8			3,828	102.9%
セメント	MT	90,233	75.0%	250	66.7%	0.9%	-0.8	459,879	81.7%	1,357	79.3%
鉄鋼	MT	28,703	2.6倍	3,222	3.3倍	11.5%	13.9	261,832	134.4%	30,049	133.2%
ビレット及びシートバー等	MT	6,926	115.9%	502	2.3倍	1.8%	1.8	74,559	98.3%	4,229	159.6%
鉄鋼の棒・形鋼及び線	MT	21,730	4.4倍	2,700	4.9倍	9.6%	13.4	181,295	168.7%	20,720	172.9%
鉄鋼のフラットロール製品	MT	47	5.2倍	19	4.6倍	0.1%	0.1	1,549	75.5%	612	74.8%
管及び管用継手	MT	-	全減	-	全減	-	-1.4	4,423	46.9%	4,485	63.1%
機械類及び輸送用機器				9,318	173.2%	33.2%	24.6			64,537	126.2%
一般機械				2,443	75.8%	8.7%	-4.9			25,948	118.1%
原動機	MT	2,520	86.8%	1,069	145.3%	3.8%	2.1	25,043	114.5%	9,646	156.2%
建設用・鉱山用機械				134	28.1%	0.5%	-2.1			3,543	98.4%
ベアリング及び同部分品	MT	55	137.5%	524	131.0%	1.9%	0.8	406	117.3%	4,009	115.9%
電気機器				308	76.7%	1.1%	-0.6			2,543	53.7%
重電機器				170	53.2%	0.6%	-0.9			1,441	84.4%
音響・映像機器の部分品	KG	-	-	-	-	-	-	-	全減	-	全減
輸送用機器				6,568	3.7倍	23.4%	30.1			36,046	147.7%
自動車	NO	780	72.5%	441	97.0%	1.6%	-0.1	6,426	82.8%	3,668	105.6%
自動車の部分品	MT	2,961	143.3%	3,570	2.9倍	12.7%	14.6	23,744	161.1%	24,187	2.5倍
船舶	NO	3	100.0%	2,553	35.3倍	9.1%	15.5	10	40.0%	8,057	70.8%
雑製品				110	155.5%	0.4%	0.2			882	87.7%
特殊取扱品				486	153.1%	1.7%	1.1			3,768	141.6%

7. 北海道主要品別地域別表（輸出）

（単位：百万円）

区 分	令和 3 年 8 月 分															
	中 国		A S E A N		大 洋 州		米 国		中 南 米		西 欧		ロ シ ア		中 東	
	価 額	前 年 同 月 比	価 額	前 年 同 月 比	価 額	前 年 同 月 比	価 額	前 年 同 月 比	価 額	前 年 同 月 比	価 額	前 年 同 月 比	価 額	前 年 同 月 比	価 額	前 年 同 月 比
輸 出 総 額	7,511	178.3%	3,763	114.4%	1,230	12.0倍	3,726	3.0倍	3,292	19.5倍	1,293	117.6%	540	90.8%	306	66.6%
食料品及び動物物	5,145	2.5倍	365	80.9%	1,221	56.5倍	478	3.8倍	3	全増	415	139.1%	39	6.2倍	-	-
魚介類及び同調製品	4,751	2.9倍	182	74.5%	25	117.6%	405	11.8倍	3	全増	386	150.1%	30	115倍	-	-
たら	36	5.9倍	-	-	-	-	-	-	-	-	-	-	-	-	-	-
さけ	-	-	67	51.7%	-	-	-	-	-	-	-	-	-	-	-	-
甲殻類及び軟体動物	4,461	3.7倍	3	9.6%	25	130.6%	405	11.8倍	-	-	386	150.1%	-	-	-	-
魚介類の調製品	119	39.5%	11	51.1%	-	-	-	-	-	-	-	-	-	-	-	-
果実及び野菜	147	2.7倍	26	145.7%	-	-	15	28.4%	-	-	0	51.2%	-	全減	-	-
飲料及びたばこ	60	183.4%	1	4.4%	-	-	-	-	-	-	12	65.8%	3	103.7%	-	-
原材料	360	3.1倍	123	13.8%	-	-	76	125.2%	-	-	-	-	-	全減	-	全減
鉄鋼くず	-	-	10	1.4%	-	-	-	-	-	-	-	-	-	-	-	全減
鉱物性燃料	-	全減	-	-	-	全減	-	-	-	-	-	-	-	全減	-	-
石油製品	-	全減	-	-	-	全減	-	-	-	-	-	-	-	全減	-	-
動植物性油脂	-	全減	89	19.1倍	-	-	-	-	-	全減	7	19.6%	1	全増	-	-
化学製品	36	186.2%	43	44.5%	-	-	-	全減	11	全増	-	全減	-	-	-	-
原料別製品	877	89.8%	2,036	3.3倍	3	95.0%	584	4.6倍	63	2.3倍	178	8.9倍	26	113.8%	10	10.9%
紙及び板紙	267	68.4%	248	144.5%	-	-	-	全減	-	-	-	-	-	-	-	全減
印刷・筆記・図画用紙	70	89.7%	85	4.5倍	-	-	-	全減	-	-	-	-	-	-	-	-
非金属鉱物製品	143	103.2%	258	177.4%	2	174.1%	67	65.6%	4	48.2%	-	-	-	全減	-	-
セメント	-	-	189	167.0%	1	109.5%	-	-	-	-	-	-	-	-	-	-
鉄鋼	438	102.7%	1,473	5.8倍	-	-	510	69.6倍	44	全増	53	4.4倍	-	-	2	3.6%
ビレット及びシートバー等	-	-	77	全増	-	-	-	-	-	-	-	-	-	-	-	-
鉄鋼の棒・形鋼及び線	438	102.7%	1,385	14.4倍	-	-	510	69.6倍	44	全増	53	4.4倍	-	-	-	-
鉄鋼のフラットロール製品	-	-	10	全増	-	-	-	-	-	-	-	-	-	-	2	全増
管及び管用継手	-	-	-	全減	-	-	-	-	-	-	-	-	-	-	-	全減
機械類及び輸送用機器	655	108.4%	1,061	94.9%	1	0.9%	2,575	2.9倍	3,214	154倍	659	92.5%	446	87.0%	284	80.7%
一般機械	384	84.5%	877	88.3%	-	-	101	88.9%	0	15.6%	591	133.7%	88	65.6%	164	89.5%
原動機	195	104.3%	681	2.2倍	-	-	-	-	-	全減	-	全減	33	85.3%	137	98.8%
建設用・鉱山用機械	-	-	59	30.8%	-	-	-	-	-	-	-	-	14	104.9%	13	34.4%
ベアリング及び同部分品	51	102.6%	-	全減	-	-	23	158.5%	-	-	381	141.9%	0	全増	-	-
電気機器	165	156.8%	66	2.3倍	0	全増	-	-	-	全減	-	全減	8	147.8%	1	118.1%
重電機器	128	172.6%	8	3.7倍	-	-	-	-	-	-	-	全減	8	9.2倍	-	-
音響・映像機器の部分品	-	-	-	-	-	-	-	-	-	-	-	-	-	-	-	-
輸送用機器	106	2.4倍	118	122.5%	0	0.6%	2,473	3.2倍	3,214	236倍	68	105.0%	349	93.9%	120	71.0%
自動車	-	-	30	107.7%	-	-	-	-	1	17.6%	-	-	331	96.9%	34	58.9%
自動車の部分品	106	2.4倍	88	128.4%	0	170.6%	2,473	3.2倍	664	103倍	68	105.0%	12	53.6%	84	76.2%
船舶	-	-	-	-	-	全減	-	-	2,548	全増	-	-	5	66.4%	-	-
雑製品	51	2.1倍	4	84.8%	5	73.6%	10	2.5倍	2	全増	5	73.7%	3	54.4%	-	-
特殊取扱品	328	2.1倍	40	46.4%	-	-	3	13.6%	-	-	17	2.2倍	23	160.0%	12	129.2%

8. 北海道輸入品別表

区 分	数量 単位	令和3年8月分						1月以降累計			
		数 量	前 年 同月比	価 額 (百万円)	前 年 同月比	構成比	寄与度	数 量	前 年 同期比	価 額 (百万円)	前 年 同期比
輸 入 総 額				80,977	166.0%	100.0%	66.0			713,160	120.5%
食料品及び動物				21,603	127.2%	26.7%	9.5			156,156	114.3%
馬	NO	2	5.9%	8	2.1%	0.0%	-0.7	100	78.1%	2,868	64.4%
肉類及び同調製品	MT	3,052	136.1%	1,585	153.4%	2.0%	1.1	25,498	94.6%	12,180	90.1%
魚介類及び同調製品	MT	7,597	134.4%	6,659	150.2%	8.2%	4.6	68,461	124.6%	41,815	115.2%
魚介類	MT	6,687	161.3%	5,842	173.6%	7.2%	5.1	61,663	131.3%	36,404	121.9%
さけ・ます	MT	1,483	132.7%	1,507	183.6%	1.9%	1.4	5,127	82.3%	4,252	138.5%
かずのこ	MT	366	3.0倍	598	3.4倍	0.7%	0.9	1,166	130.5%	1,763	127.8%
かに	MT	379	131.0%	1,017	2.2倍	1.3%	1.1	2,365	185.7%	6,458	2.5倍
いか	MT	694	138.4%	309	81.5%	0.4%	-0.1	8,700	130.5%	3,763	80.1%
うに	MT	243	65.4%	323	77.7%	0.4%	-0.2	5,431	102.4%	6,120	122.3%
魚介類の調製品	MT	910	60.3%	817	76.5%	1.0%	-0.5	6,795	85.2%	5,411	84.2%
小麦及びメスリン	MT	20,481	95.0%	779	135.1%	1.0%	0.4	121,095	87.9%	4,192	106.1%
とうもろこし	MT	141,408	106.8%	5,473	2.1倍	6.8%	5.8	1,197,429	102.7%	39,534	148.2%
果実及び野菜	MT	3,676	91.0%	704	102.3%	0.9%	0.0	29,330	86.1%	5,237	88.4%
飼料	MT	103,691	62.2%	4,062	80.9%	5.0%	-2.0	927,002	92.3%	35,123	109.2%
飲料及びたばこ				173	91.5%	0.2%	-0.0			1,663	85.2%
原材料				5,360	2.7倍	6.6%	6.9			25,958	114.3%
木材				2,215	2.0倍	2.7%	2.3			11,735	97.6%
製材				2,158	2.1倍	2.7%	2.4			10,226	106.1%
パルプ	MT	5,295	85.1%	368	126.6%	0.5%	0.2	38,754	71.3%	2,302	89.1%
鉄鉱石	MT	78,950	全増	1,531	全増	1.9%	3.1	78,950	84.5%	1,531	164.0%
鉱物性燃料				32,455	4.9倍	40.1%	52.9			317,508	136.0%
石炭	千MT	677	156.0%	10,265	2.4倍	12.7%	12.3	5,435	101.7%	61,435	114.1%
原油及び粗油	千KL	329	全増	16,393	全増	20.2%	33.6	4,409	151.1%	191,892	161.6%
石油製品				1,800	76.9%	2.2%	-1.1			34,513	130.8%
重油	千KL	-	-	-	-	-	-	114	4.6倍	5,703	3.2倍
天然ガス及び製造ガス	千MT	58	476倍	3,988	147倍	4.9%	8.1	634	83.6%	29,488	85.9%
動植物性油脂	MT	316	64.4%	83	64.5%	0.1%	-0.1	7,711	2.8倍	1,723	2.6倍
化学製品				2,749	76.5%	3.4%	-1.7			37,633	110.2%
肥料	MT	14,158	36.4%	642	34.7%	0.8%	-2.5	358,953	91.3%	17,950	107.5%
原料別製品				8,732	131.4%	10.8%	4.3			61,522	103.1%
ウッドチップ	MT	73,978	3.2倍	1,226	3.5倍	1.5%	1.8	459,167	113.1%	8,452	103.8%
木製建具及び建築用木工品	MT	5,755	102.0%	965	105.7%	1.2%	0.1	42,774	96.0%	7,427	113.2%
織物用糸及び繊維製品				833	83.6%	1.0%	-0.3			7,188	88.0%
鉄鋼	MT	4,861	44.4%	877	143.1%	1.1%	0.5	38,684	47.8%	6,287	86.4%
非鉄金属	MT	3,628	2.2倍	1,045	3.7倍	1.3%	1.6	18,519	116.3%	4,992	100.8%
金属製品				1,439	79.8%	1.8%	-0.7			10,479	126.8%
機械類及び輸送用機器				7,005	123.0%	8.7%	2.7			68,326	133.5%
一般機械				3,520	108.0%	4.3%	0.5			43,220	139.5%
農業用機械				2,196	100.8%	2.7%	0.0			27,882	120.4%
電気機器				2,874	163.5%	3.5%	2.3			14,686	98.0%
輸送用機器				611	90.0%	0.8%	-0.1			10,420	199.8%
雑製品				2,461	87.5%	3.0%	-0.7			20,095	100.4%
家具	MT	1,610	67.9%	743	88.1%	0.9%	-0.2	17,581	103.0%	6,372	102.1%
特殊取扱品				354	8.6%	0.4%	-7.7			22,576	72.3%

9. 北海道主要品別地域別表（輸入）

（単位：百万円）

区 分	令和 3 年 8 月 分															
	中 国		A S E A N		大 洋 州		米 国		中 南 米		西 欧		ロ シ ア		中 東	
	価 額	前 年 同 月 比	価 額	前 年 同 月 比	価 額	前 年 同 月 比	価 額	前 年 同 月 比	価 額	前 年 同 月 比	価 額	前 年 同 月 比	価 額	前 年 同 月 比	価 額	前 年 同 月 比
輸 入 総 額	11,449	95.6%	10,297	188.0%	10,416	2.8倍	9,007	149.4%	3,059	118.7%	5,776	121.5%	6,257	2.1倍	16,512	248倍
食料品及び動物	3,413	83.6%	1,266	97.6%	1,960	2.4倍	7,814	155.9%	591	38.9%	870	79.1%	3,875	193.5%	9	75.1%
馬	-	-	-	-	-	-	7	全増	-	-	1	0.2%	-	-	-	-
肉類及び同調製品	19	152.8%	200	109.6%	542	2.2倍	241	136.0%	160	91.2%	405	2.1倍	-	-	-	-
魚介類及び同調製品	897	113.2%	290	72.8%	24	26.8倍	596	2.6倍	220	40.3%	159	87.2%	3,875	193.5%	-	-
魚介類	289	84.9%	128	107.4%	24	26.8倍	596	2.6倍	192	91.9%	159	87.2%	3,875	193.5%	-	-
さけ・ます	-	-	-	-	-	-	49	143.7%	104	101.2%	41	118.7%	1,314	2.0倍	-	-
かずのこ	-	-	36	128.6%	-	-	296	29.2倍	-	-	31	72.1%	-	-	-	-
かに	-	-	-	-	-	-	-	全減	-	-	13	全増	791	189.9%	-	-
いか	227	76.7%	-	全減	-	-	-	-	58	82.7%	-	-	24	全増	-	-
うに	-	-	-	-	-	-	-	-	-	-	-	-	323	78.4%	-	-
魚介類の調製品	608	134.6%	162	58.0%	-	-	-	-	28	8.3%	-	-	-	-	-	-
小麦及びメスリン	-	-	-	-	80	全増	236	123.0%	-	-	-	-	-	-	-	-
とうもろこし	-	-	-	-	-	-	5,317	2.0倍	157	全増	-	全減	-	-	-	-
果実及び野菜	330	116.6%	67	61.2%	9	61.0%	121	123.5%	26	32.9%	59	79.2%	-	-	9	75.1%
飼料	1,480	82.3%	602	121.5%	223	89.9%	1,195	80.3%	-	全減	51	54.4%	-	-	-	-
飲料及びたばこ	-	-	-	全減	-	-	13	98.5%	37	3.2倍	73	83.9%	-	-	-	-
原材料	312	157.4%	300	2.7倍	128	52.1%	383	113.3%	2,025	81.0倍	495	157.5%	79	94.5%	-	-
木材	207	2.5倍	23	57.2%	-	全減	76	99.8%	-	全減	450	165.9%	79	101.3%	-	-
製材	206	2.5倍	23	58.0%	-	-	41	144.2%	-	全減	428	158.0%	79	101.3%	-	-
パルプ	-	-	98	9.7倍	107	54.9%	5	全増	91	8.1倍	-	-	-	全減	-	-
鉄鉱石	-	-	-	-	-	-	-	-	1,531	全増	-	-	-	-	-	-
鉱物性燃料	18	4.0倍	3,957	22.3倍	8,221	3.1倍	-	全減	-	-	9	161.7%	2,033	2.6倍	16,393	全増
石炭	12	全増	-	全減	8,221	3.1倍	-	-	-	-	-	-	2,033	2.6倍	-	-
原油及び粗油	-	-	-	-	-	-	-	-	-	-	-	-	-	-	16,393	全増
石油製品	4	2.2倍	-	-	-	-	-	全減	-	-	7	157.6%	-	-	-	-
重油	-	-	-	-	-	-	-	-	-	-	-	-	-	-	-	-
天然ガス及び製造ガス	-	-	3,957	全増	-	-	-	-	-	-	-	-	-	-	-	-
動植物性油脂	-	-	17	120.2%	-	-	-	-	58	65.2%	3	11.5%	2	全増	-	-
化学製品	772	52.2%	472	110.0%	5	54.3%	177	57.2%	304	36.3%	288	130.6%	-	全減	28	97.1%
肥料	200	22.2%	7	41.8%	-	-	9	4.6%	12	2.0%	33	197.9%	-	全減	-	全減
原料別製品	2,584	93.1%	3,408	178.4%	90	6.9倍	225	2.3倍	37	2.8倍	960	192.0%	268	3.0倍	73	3.2倍
ウッドチップ	0	110.7%	1,221	3.6倍	-	-	-	-	-	-	5	63.6%	-	-	-	-
木製建具及び建築用木工品	37	78.6%	360	73.9%	-	-	11	150.4%	-	-	475	196.2%	27	178.3%	-	-
織物用糸及び繊維製品	535	83.7%	234	89.1%	0	全増	7	195.0%	-	-	17	45.8%	2	6.5倍	-	-
鉄鋼	77	144.0%	247	全増	-	-	4	3.0倍	23	全増	71	2.2倍	13	4.9倍	-	-
非鉄金属	254	4.0倍	334	6.1倍	68	全増	-	-	-	-	56	全増	213	3.2倍	73	3.2倍
金属製品	792	62.0%	92	87.9%	16	2.1倍	162	6.7倍	-	-	148	159.1%	1	全増	-	-
機械類及び輸送用機器	2,919	166.4%	144	43.4%	6	69.0%	377	180.0%	2	12.6%	2,985	121.1%	-	-	7	2.1倍
一般機械	347	72.4%	25	58.9%	0	53.4%	145	74.9%	1	5.4%	2,608	124.4%	-	-	5	13.7倍
農業用機械	137	87.9%	1	全増	-	全減	28	28.1%	-	-	1,959	109.7%	-	-	-	全減
電気機器	2,241	2.5倍	116	41.0%	6	70.2%	223	20.8倍	1	2.0倍	219	134.5%	-	-	2	61.3%
輸送用機器	331	85.0%	2	47.8%	-	-	9	192.0%	-	-	159	77.0%	-	-	-	-
雑製品	1,385	89.2%	707	67.9%	6	106.0%	17	50.5%	-	全減	89	2.5倍	1	全増	2	全増
家具	466	87.4%	202	69.9%	-	-	0	25.0%	-	-	36	3.4倍	-	-	-	-
特殊取扱品	46	35.6%	27	16.5%	-	-	1	全増	4	5.9%	5	124.1%	0	2.7%	-	-

10. 北海道地域(国)別輸出入実績表

(単位：百万円)

区分 地域(国)名	輸 出				輸 入			
	令和3年8月分		1月以降累計		令和3年8月分		1月以降累計	
	価額	前年 同月比	価額	前年 同期比	価額	前年 同月比	価額	前年 同期比
総 額	28,035	175.1%	191,992	129.2%	80,977	166.0%	713,160	120.5%
アジア	17,493	147.7%	129,050	117.5%	26,377	101.6%	219,331	107.9%
大韓民国	3,157	2.4倍	17,278	117.3%	3,279	42.1%	58,130	109.0%
中華人民共和国	7,511	178.3%	49,387	159.2%	11,449	95.6%	84,666	100.6%
台湾	1,442	145.6%	8,005	112.4%	799	2.6倍	3,669	106.8%
香港	1,480	78.8%	8,940	44.7%	-	-	9	6.8%
ベトナム	327	26.3%	11,031	133.4%	1,465	99.1%	11,906	111.1%
タイ	1,916	180.1%	16,498	154.3%	1,955	173.2%	13,316	99.4%
シンガポール	310	119.2%	2,445	131.2%	46	110.0%	5,434	13.1倍
マレーシア	339	104.1%	2,899	54.9%	1,159	120.7%	13,878	97.7%
フィリピン	152	128.8%	2,271	90.7%	509	67.5%	7,033	166.8%
インドネシア	678	3.0倍	4,400	136.1%	5,132	5.0倍	16,974	131.8%
インド	53	41.3%	1,446	118.9%	453	2.5倍	2,579	171.2%
(ASEAN)	3,763	114.4%	39,878	123.9%	10,297	188.0%	68,854	116.4%
中東	306	66.6%	4,703	89.4%	16,512	248倍	193,205	160.8%
サウジアラビア	-	-	1,494	59.9%	5,540	193倍	73,567	162.1%
クウェート	-	-	77	195倍	-	-	20,865	62.7%
カタール	-	-	-	-	4,112	517倍	33,670	156.3%
アラブ首長国連邦	306	66.6%	3,132	113.2%	6,830	462倍	64,493	3.4倍
西欧	1,293	117.6%	8,707	99.2%	5,776	121.5%	58,068	114.8%
ノルウェー	-	-	-	全減	137	158.9%	1,515	157.2%
スウェーデン	100	2.2倍	1,143	149.0%	264	132.8%	1,496	94.1%
英国	1	29.5%	13	7.2%	83	16.1%	3,921	136.1%
オランダ	241	69.6%	1,312	87.5%	340	2.7倍	3,145	116.0%
ベルギー	191	57.3%	1,830	110.8%	59	66.3%	1,685	153.6%
フランス	196	14.0倍	594	44.5%	976	119.9%	9,250	126.6%
ドイツ	465	195.2%	2,639	132.3%	1,660	149.2%	15,998	95.6%
イタリア	47	112.8%	583	86.4%	439	89.1%	4,449	112.3%
フィンランド	-	-	1	1.1%	760	190.8%	5,930	136.7%
オーストリア	40	86.9%	360	148.1%	198	96.6%	3,128	157.5%
(EU)	1,368	102.7%	9,956	103.1%	5,797	125.5%	56,118	112.8%
中東欧・ロシア等	617	72.8%	6,660	106.1%	6,881	193.4%	51,038	102.0%
カザフスタン	-	-	-	-	-	-	1,191	117.2%
ポーランド	15	79.2%	100	92.0%	150	147.2%	2,176	148.9%
ロシア	540	90.8%	5,200	112.2%	6,257	2.1倍	44,261	100.3%
ハンガリー	55	37.0%	1,245	161.4%	13	42.3%	484	182.4%
北米	3,726	2.9倍	26,797	2.4倍	11,880	148.6%	97,624	125.7%
カナダ	-	全減	249	5.4倍	2,855	145.1%	19,077	99.6%
アメリカ合衆国	3,726	3.0倍	26,547	2.4倍	9,007	149.4%	78,451	134.3%
中南米	3,292	19.5倍	10,855	3.5倍	3,059	118.7%	20,300	71.1%
パナマ	2,548	全増	5,278	3.9倍	-	-	-	-
チリ	1	1.0%	139	30.1%	594	73.4%	6,458	120.7%
ブラジル	674	125倍	4,318	59.1倍	2,068	183.3%	10,807	51.9%
アフリカ	78	34.0%	3,658	115.3%	74	101.6%	460	35.0%
南アフリカ共和国	7	75.0%	55	104.0%	0	1.1%	132	14.7%
大洋州	1,230	12.0倍	1,562	150.7%	10,416	2.8倍	73,135	121.7%
オーストラリア	1,229	43.8倍	1,536	4.2倍	9,910	3.1倍	68,802	125.6%
ニュージーランド	1	66.1%	16	3.7倍	488	96.0%	4,313	82.0%

【参考】

1. 統計地域

本資料における貿易額は、函館税関が管轄する北海道に蔵置された貨物の通関額です。

2. 統計計上の時期

輸出は当該貨物の積載する船舶又は航空機が出港する日、輸入は当該貨物の輸入許可(承認)の日となります。

3. 価額(輸出入額)

輸出はFOB価格、輸入はCIF価格を用いています。

※資料中の符号につきましては、以下のとおりです。

- (1) 「-」は、実績が皆無であるもの
- (2) 「0」は、表中の計上単位に満たないもの
- (3) 「空欄」は、単位が設定されていないもの又は複数の単位が混在し集計出来ないもの

4. 伸率

伸率とは、前年同月からの輸出(入)額の増加(減少)比率を示すものです。

$$\text{伸率(\%)} = \frac{\text{当月の輸出(入)額} - \text{前年同月の輸出(入)額}}{\text{前年同月の輸出(入)額}} \times 100$$

5. 寄与度

寄与度とは、全体の伸率に対し、各品目がどの程度貢献(寄与)したかを示すものです。

$$\text{寄与度(\%)} = \frac{\text{品目毎の当月輸出(入)額} - \text{品目毎の前年同月輸出(入)額}}{\text{前年同月の輸出(入)総額}} \times 100$$

6. 「再輸出品」「再輸入品」について

「再輸出品」とは、本邦から輸出する外国産貨物をいい、「再輸入品」とは、本邦に輸入する内国産貨物をいいます。

7. 地域経済圏

対ASEANの貿易額は次の10カ国の実績です。

ベトナム、タイ、シンガポール、マレーシア、ブルネイ、フィリピン、インドネシア、カンボジア、ラオス、ミャンマー

対EUの貿易額は次の27カ国の実績です。

スウェーデン、デンマーク、アイルランド、オランダ、ベルギー、ルクセンブルク、フランス、ドイツ、ポルトガル、スペイン、イタリア、マルタ、フィンランド、ポーランド、オーストリア、ハンガリー、ギリシャ、ルーマニア、ブルガリア、キプロス、エストニア、ラトビア、リトアニア、クロアチア、スロベニア、チェコ、スロバキア

8. 貿易統計資料の閲覧

函館税関ホームページ内の「貿易統計」では、下記貿易統計資料を掲載しております。

- ・貿易統計発表資料(管内/北海道/北東北/函館港)
- ・トピックス(特集記事)
- ・その他の参考資料

また、財務省貿易統計ホームページでは、上記のほか、以下の貿易統計資料の検索・閲覧が可能です。

- ・財務省及び各税関が発表する貿易統計資料、その他参考資料
- ・各種貿易統計データの検索(国・品目・税関毎の貿易額、船舶・航空機統計、等)

函館税関ホームページ <http://www.customs.go.jp/hakodate/>

税関ホームページ <http://www.customs.go.jp>



《本資料に関する問い合わせ先・貿易統計資料の閲覧場所》

函館税関 調査部 調査統計課
〒040-8561 函館市海岸町24番4号 函館港湾合同庁舎3階 Tel : 0138-40-4281(直通)

※本資料を他に転載等する場合には、「函館税関発表による」旨を必ず付記願います。