



令和3年6月分 北海道外国貿易概況(速報)

《今月のポイント》

➤輸出 自動車の部分品、魚介類・同調製品、鉄鋼などが増加し、4ヵ月連続のプラス。

船舶、自動車などが減少したものの、自動車の部分品、魚介類・同調製品、鉄鋼などが増加したことから、対前年同月比47.0%増の252億16百万円で、4ヵ月連続のプラスとなった。

➤輸入 原油・粗油、船舶類、とうもろこしなどが増加し、4ヵ月連続のプラス。

天然ガス・製造ガス、再輸入品などが減少したものの、原油・粗油、船舶類、とうもろこしなどが増加したことから、対前年同月比58.8%増の884億94百万円で、4ヵ月連続のプラスとなった。

➤総額 対前年同月比56.0%増で、4ヵ月連続のプラス。

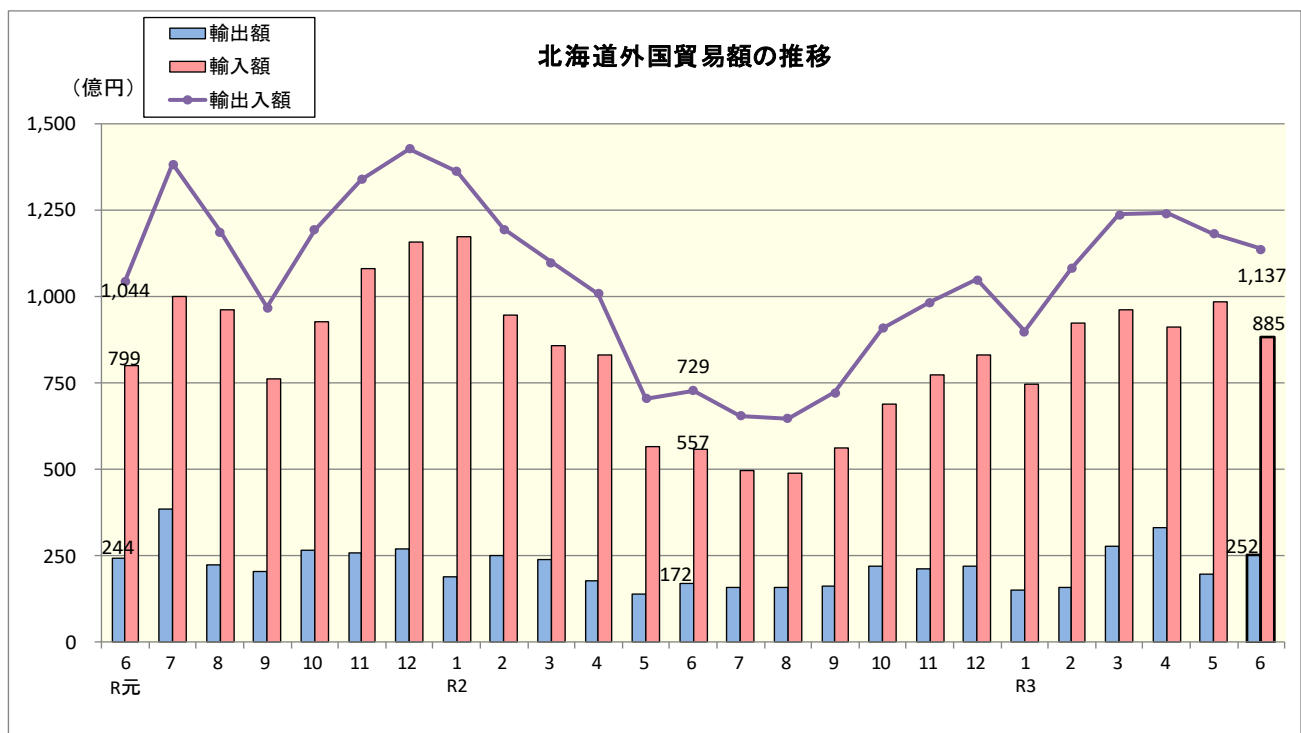
1. 貿易額

注：増減額は前年同月に対する増減額、▲はマイナス。

区 分		価 額	前年同月比	増減額	対全国構成比
北海道	輸 出	252億16百万円	147.0%	80億58百万円	0.3%
	輸 入	884億94百万円	158.8%	327億62百万円	1.3%
	輸出入合計	1,137億10百万円	156.0%	408億20百万円	0.8%
	輸出入差引額	▲ 632億78百万円	—	—	—
全 国	輸 出	7兆2,207億93百万円	148.6%	2兆3,604億92百万円	
	輸 入	6兆8,376億13百万円	132.7%	1兆6,863億62百万円	
	輸出入合計	14兆 584億 6百万円	140.4%	4兆 468億54百万円	
	輸出入差引額	3,831億79百万円	—	—	

税関長公示レート(平均値) 令和3年6月 109.50 円/ドル (令和2年6月 107.78 円/ドル と比較して 1.6% の円安)

2. 貿易額の推移



3. 輸出

(1) 貿易額上位品目

品目	価額	前年同月比（増減の推移）	主な増減国
魚介類・同調製品	52億77百万円	177.3%（4ヵ月連続増）	増 中国 減 香港
鉄鋼	44億11百万円	152.9%（4ヵ月連続増）	増 タイ 減 インドネシア
一般機械	39億35百万円	141.9%（5ヵ月連続増）	増 タイ 減 台湾
自動車の部分品	31億95百万円	8.9倍（4ヵ月連続増）	増 米国 減 ロシア
鉄鋼くず	13億84百万円	105.3%（4ヵ月連続増）	増 中国 減 バングラデシュ

(2) 増加額上位品目

品目	価額	前年同月比	増加額	寄与度
自動車の部分品	31億95百万円	8.9倍	28億35百万円	16.5
魚介類・同調製品	52億77百万円	177.3%	23億1百万円	13.4
鉄鋼	44億11百万円	152.9%	15億25百万円	8.9

(3) 減少額上位品目

品目	価額	前年同月比	減少額	寄与度
船舶	27百万円	1.4%	19億3百万円	▲11.1
自動車	4億32百万円	66.6%	2億17百万円	▲1.3
その他の化学製品	63百万円	29.1%	1億53百万円	▲0.9

★主なプラス要因

- 「自動車の部分品」は、31億95百万円（8.9倍）。4ヵ月連続のプラス。増加額28億35百万円。米国（19億90百万円）など向けが増加した。
- 「魚介類・同調製品」は、52億77百万円（177.3%）。4ヵ月連続のプラス。増加額23億1百万円。主な増加品目の「甲殻類・軟体動物」は37億37百万円で、中国（32億36百万円）など向けが増加した。
- 「鉄鋼」は、44億11百万円（152.9%）。4ヵ月連続のプラス。増加額15億25百万円。主な増加品目の「鉄鋼の棒・形鋼・線」は35億70百万円で、タイ（15億36百万円）など向けが増加した。

★主なマイナス要因

- 「船舶」は、27百万円（1.4%）。2ヵ月連続のマイナス。減少額19億3百万円。パナマ（減少額13億43百万円）など向けが全減した。
- 「自動車」は、4億32百万円（66.6%）。4ヵ月ぶりのマイナス。減少額2億17百万円。主な減少品目の「乗用車」は3億69百万円で、ロシア（減少額1億94百万円）など向けが減少した。
- 「その他の化学製品」は、63百万円（29.1%）。2ヵ月連続のマイナス。減少額1億53百万円。イタリア（減少額1億23百万円）など向けが減少した。

4. 輸入

(1) 貿易額上位品目

品目	価額	前年同月比（増減の推移）	主な増減国
原油・粗油	204億70百万円	50.6倍（3ヵ月連続増）	増 サウジアラビア 減 —
魚介類・同調製品	74億43百万円	145.0%（4ヵ月連続増）	増 ロシア 減 カナダ
石炭	69億44百万円	150.2%（3ヵ月連続増）	増 ロシア 減 インドネシア
とうもろこし	55億67百万円	187.2%（5ヵ月連続増）	増 米国 減 —
船舶類	51億円	2,441倍（4ヵ月ぶり増）	増 シンガポール 減 —

(2) 増加額上位品目

品目	価額	前年同月比	増加額	寄与度
原油・粗油	204億70百万円	50.6倍	200億65百万円	36.0
船舶類	51億円	2,441倍	50億98百万円	9.1
とうもろこし	55億67百万円	187.2%	25億92百万円	4.7

(3) 減少額上位品目

品目	価額	前年同月比	減少額	寄与度
天然ガス・製造ガス	24億79百万円	55.2%	20億13百万円	▲3.6
再輸入品	3億26百万円	17.4%	15億51百万円	▲2.8
飼料	37億70百万円	82.7%	7億91百万円	▲1.4

★主なプラス要因

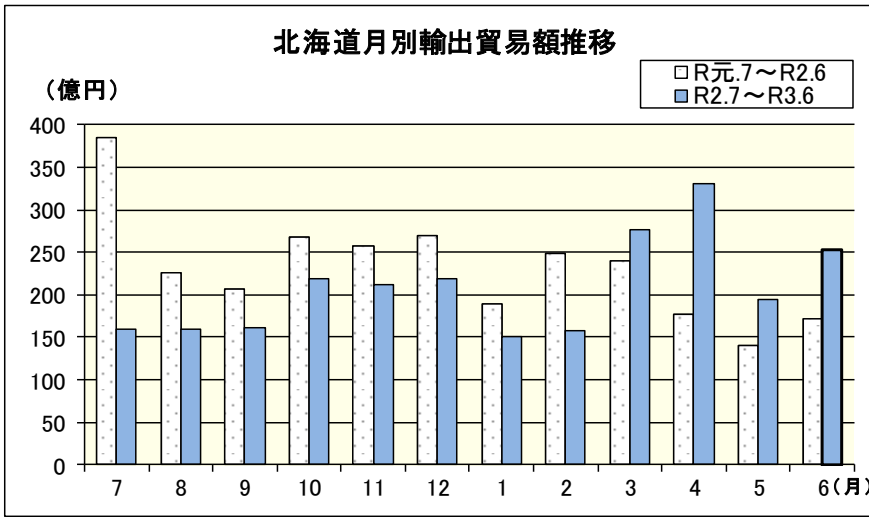
- 「原油・粗油」は、204億70百万円（50.6倍）。3ヵ月連続のプラス。増加額200億65百万円。サウジアラビア（166億59百万円）などからが増加した。
- 「船舶類」は、51億円（2,441倍）。4ヵ月ぶりのプラス。増加額50億98百万円。シンガポール（49億51百万円）などからが増加した。
- 「とうもろこし」は、55億67百万円（187.2%）。5ヵ月連続のプラス。増加額25億92百万円。米国（55億67百万円）からが増加した。

★主なマイナス要因

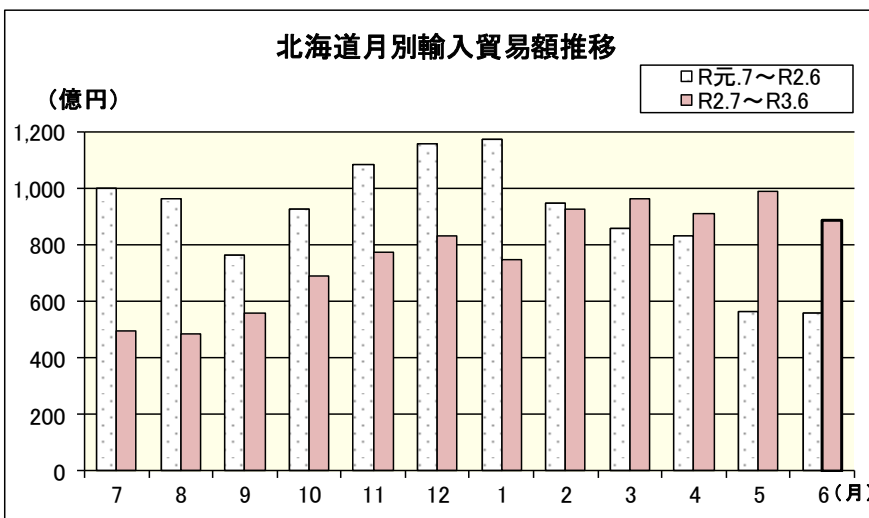
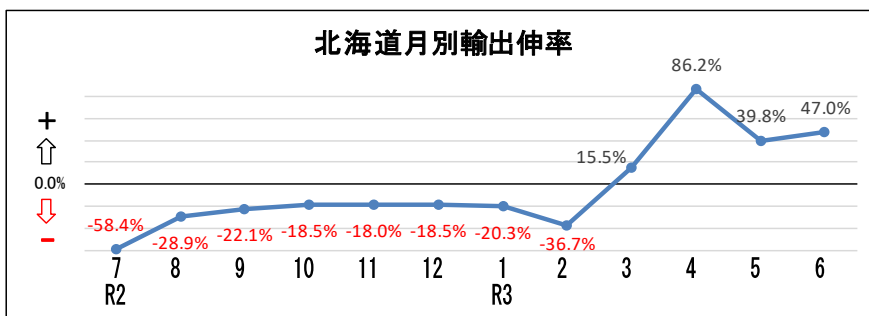
- 「天然ガス・製造ガス」は、24億79百万円（55.2%）。2ヵ月ぶりのマイナス。減少額20億13百万円。主な減少品目の「液化天然ガス（LNG）」は24億58百万円で、ロシア（減少額44億53万円）からが全減した。
- 「再輸入品」は、3億26百万円（17.4%）。2ヵ月連続のマイナス。減少額15億51百万円。韓国（減少額12億63百万円）などからが減少した。
- 「飼料」は、37億70百万円（82.7%）。4ヵ月ぶりのマイナス。減少額7億91百万円。主な減少品目の「植物性油かす」は16億7百万円で、インドネシア（減少額4億34百万円）などからが減少した。

5. 北海道月別輸出入貿易額推移

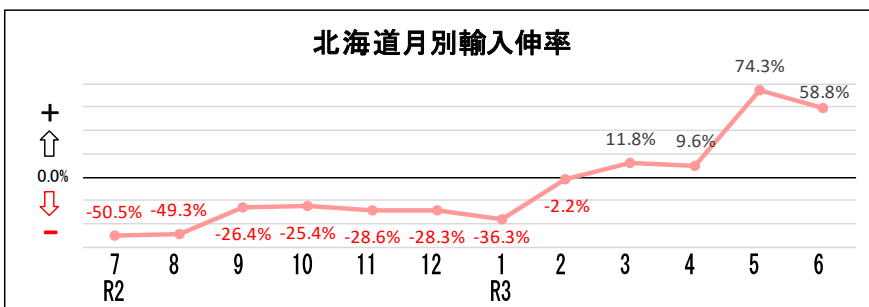
(単位：百万円)



年月	輸出額	前年同月比	年月	輸出額	前年同月比
R元.7	38,456	120.7%	R2.7	15,981	41.6%
R元.8	22,518	57.6%	R2.8	16,013	71.1%
R元.9	20,662	72.6%	R2.9	16,105	77.9%
R元.10	26,813	76.1%	R2.10	21,845	81.5%
R元.11	25,755	69.2%	R2.11	21,116	82.0%
R元.12	26,904	88.4%	R2.12	21,938	81.5%
R2.1	18,909	74.3%	R3.1	15,068	79.7%
R2.2	24,941	91.3%	R3.2	15,793	63.3%
R2.3	23,933	84.8%	R3.3	27,631	115.5%
R2.4	17,726	65.0%	R3.4	33,010	186.2%
R2.5	13,966	76.2%	R3.5	19,521	139.8%
R2.6	17,158	70.2%	R3.6	25,216	147.0%



年月	輸入額	前年同月比	年月	輸入額	前年同月比
R元.7	99,986	98.6%	R2.7	49,523	49.5%
R元.8	96,209	60.9%	R2.8	48,773	50.7%
R元.9	76,290	87.3%	R2.9	56,114	73.6%
R元.10	92,552	79.9%	R2.10	69,086	74.6%
R元.11	108,178	78.8%	R2.11	77,279	71.4%
R元.12	115,847	63.9%	R2.12	83,078	71.7%
R2.1	117,352	95.8%	R3.1	74,795	63.7%
R2.2	94,545	82.5%	R3.2	92,473	97.8%
R2.3	85,931	89.0%	R3.3	96,072	111.8%
R2.4	83,197	61.9%	R3.4	91,205	109.6%
R2.5	56,610	48.8%	R3.5	98,672	174.3%
R2.6	55,733	69.7%	R3.6	88,494	158.8%



6. 北海道輸出品別表

区 分	数量 単位	令和3年6月分						1月以降累計			
		数 量	前 年 同月比	価 額 (百万円)	前 年 同月比	構成比	寄与度	数 量	前 年 同期比	価 額 (百万円)	前 年 同期比
輸 出 総 額				25,216	147.0%	100.0%	47.0			136,239	116.8%
食料品及び動物				6,567	166.5%	26.0%	15.3			31,192	129.0%
魚介類及び同調製品	MT	15,938	162.8%	5,277	177.3%	20.9%	13.4	68,551	131.1%	24,071	129.8%
たら	MT	494	85.6%	52	106.8%	0.2%	0.0	1,846	66.3%	171	60.2%
さけ	MT	587	2.7倍	234	2.7倍	0.9%	0.9	3,516	105.0%	1,398	105.3%
甲殻類及び軟体動物	MT	11,783	194.4%	3,737	2.7倍	14.8%	13.6	48,930	154.6%	16,506	195.4%
魚介類の調製品	MT	150	104.2%	838	79.3%	3.3%	-1.3	723	84.7%	4,103	64.4%
果実及び野菜	MT	541	111.5%	283	122.4%	1.1%	0.3	8,371	81.2%	1,748	125.9%
飲料及びたばこ				165	132.1%	0.7%	0.2			720	145.4%
原材料				2,361	127.6%	9.4%	3.0			17,662	166.5%
鉄鋼くず	MT	26,041	49.3%	1,384	105.3%	5.5%	0.4	309,906	102.9%	13,480	167.9%
鉱物性燃料				454	2.4倍	1.8%	1.5			2,456	40.5%
石油製品				454	2.4倍	1.8%	1.5			2,456	43.1%
動植物性油脂	MT	801	143.5%	96	196.7%	0.4%	0.3	4,146	77.7%	452	73.6%
化学製品				350	107.3%	1.4%	0.1			1,626	100.0%
原料別製品				6,024	148.6%	23.9%	11.5			32,911	108.0%
紙及び板紙	MT	12,097	99.2%	898	117.7%	3.6%	0.8	69,712	83.5%	5,555	93.4%
印刷・筆記・図画用紙	MT	1,901	113.7%	215	129.7%	0.9%	0.3	17,413	101.7%	1,860	109.6%
非金属鉱物製品				417	180.9%	1.7%	1.1			3,013	113.9%
セメント	MT	33,025	152.5%	83	144.2%	0.3%	0.1	348,096	89.4%	1,047	87.6%
鉄鋼	MT	44,946	160.6%	4,411	152.9%	17.5%	8.9	190,863	116.8%	22,541	111.8%
ビレット及びシートバー等	MT	12,644	83.3%	750	163.0%	3.0%	1.7	49,148	80.3%	2,505	115.6%
鉄鋼の棒・形鋼及び線	MT	32,101	2.8倍	3,570	3.0倍	14.2%	13.8	136,306	149.7%	15,203	147.4%
鉄鋼のフラットロール製品	MT	200	77.2%	88	87.8%	0.3%	-0.1	979	50.1%	345	43.9%
管及び管用継手	MT	1	0.1%	3	0.3%	0.0%	-6.6	4,423	48.1%	4,485	65.1%
機械類及び輸送用機器				7,973	132.8%	31.6%	11.5			46,169	116.4%
一般機械				3,935	141.9%	15.6%	6.8			19,671	116.3%
原動機	MT	3,309	106.6%	1,490	2.5倍	5.9%	5.2	18,773	116.4%	6,985	139.6%
建設用・鉱山用機械				825	149.1%	3.3%	1.6			2,946	100.0%
ベアリング及び同部分品	MT	60	139.5%	585	142.2%	2.3%	1.0	295	111.7%	2,889	109.9%
電気機器				380	132.3%	1.5%	0.5			1,801	44.5%
重電機器				221	142.8%	0.9%	0.4			964	76.6%
音響・映像機器の部分品	KG	-	-	-	-	-	-	-	全減	-	全減
輸送用機器				3,659	124.2%	14.5%	4.2			24,697	132.1%
自動車	NO	725	57.8%	432	66.6%	1.7%	-1.3	5,009	90.8%	2,832	111.7%
自動車の部分品	MT	3,050	198.5%	3,195	8.9倍	12.7%	16.5	17,096	159.3%	16,253	2.2倍
船舶	NO	3	75.0%	27	1.4%	0.1%	-11.1	7	63.6%	5,504	61.8%
雑製品				126	62.6%	0.5%	-0.4			622	81.0%
特殊取扱品				1,100	2.6倍	4.4%	4.0			2,428	114.2%

7. 北海道主要品別地域別表（輸出）

（単位：百万円）

区 分	令和 3 年 6 月 分															
	中 国		A S E A N		大 洋 州		米 国		中 南 米		西 欧		ロ シ ア		中 東	
	価 額	前 年 同 月 比	価 額	前 年 同 月 比	価 額	前 年 同 月 比	価 額	前 年 同 月 比	価 額	前 年 同 月 比	価 額	前 年 同 月 比	価 額	前 年 同 月 比	価 額	前 年 同 月 比
輸 出 総 額	8,401	2.1倍	6,386	172.9%	23	3.7%	3,011	8.6倍	799	55.7%	947	147.6%	558	65.5%	478	146.2%
食料品及び動物物	4,304	2.5倍	541	142.2%	-	全減	213	5.3倍	-	-	216	2.8倍	21	56.3%	5	全増
魚介類及び同調製品	3,981	2.8倍	308	147.8%	-	-	138	53.7倍	-	-	179	3.2倍	10	34.0%	-	-
たら	38	89.7%	12	3.3倍	-	-	-	全減	-	-	-	-	-	-	-	-
さけ	48	24.4倍	185	2.2倍	-	-	-	-	-	-	-	-	-	-	-	-
甲殻類及び軟体動物	3,236	2.8倍	11	50.2%	-	-	138	全増	-	-	179	3.2倍	0	全増	-	-
魚介類の調製品	398	7.7倍	5	31.7%	-	-	-	-	-	-	-	-	-	-	-	-
果実及び野菜	109	99.4%	21	148.1%	-	-	20	99.0%	-	-	-	全減	0	全増	-	-
飲料及びたばこ	102	124.2%	2	10.3%	3	全増	-	全減	-	-	17	50.7倍	1	67.9%	-	-
原材料	923	4.3倍	533	135.9%	0	21.0%	70	全増	-	-	-	全減	-	-	-	-
鉄鋼くず	441	全増	270	111.2%	-	-	-	-	-	-	-	-	-	-	-	-
鉱物性燃料	0	94.4%	-	全減	-	全減	-	-	-	-	-	-	3	151.8%	-	-
石油製品	0	94.4%	-	全減	-	全減	-	-	-	-	-	-	3	151.8%	-	-
動植物性油脂	-	-	63	12.0倍	-	-	-	-	11	全増	2	7.1%	-	-	-	-
化学製品	185	8.9倍	68	97.6%	-	-	50	全増	7	全増	-	全減	-	全減	-	-
原料別製品	1,301	116.7%	3,298	182.8%	6	4.4倍	530	3.0倍	100	122.7%	119	5.1倍	19	68.8%	25	60.2%
紙及び板紙	296	145.5%	370	138.1%	-	-	-	-	-	-	-	全減	-	-	4	17.2%
印刷・筆記・図画用紙	79	3.5倍	70	141.5%	-	-	-	-	-	-	-	-	-	-	-	-
非金属鉱物製品	150	144.8%	201	4.5倍	6	4.4倍	39	181.8%	8	全増	-	-	0	21.2%	-	-
セメント	-	-	78	全増	6	4.4倍	-	全減	-	-	-	-	-	-	-	-
鉄鋼	812	103.6%	2,664	182.6%	-	-	481	3.2倍	78	133.6%	53	3.1倍	-	-	-	-
ビレット及びシートバー等	360	78.2%	390	全増	-	-	-	-	-	-	-	-	-	-	-	-
鉄鋼の棒・形鋼及び線	453	140.3%	2,257	7.5倍	-	-	469	3.5倍	78	163.7%	53	全増	-	-	-	-
鉄鋼のフラットロール製品	-	-	14	30.6%	-	-	12	92.2%	-	-	-	全減	-	-	-	-
管及び管用継手	-	全減	3	0.3%	-	-	-	-	-	全減	-	-	-	-	-	-
機械類及び輸送用機器	783	112.6%	1,640	2.3倍	10	1.8%	2,103	17.2倍	677	50.1%	583	164.2%	497	65.6%	435	156.1%
一般機械	564	99.1%	1,433	2.5倍	7	全増	112	177.6%	2	26.2%	462	167.5%	82	59.1%	265	174.2%
原動機	198	2.1倍	652	4.4倍	-	-	-	全減	1	2.8倍	76	全増	38	67.7%	199	183.4%
建設用・鉱山用機械	-	全減	379	2.9倍	7	全増	-	-	-	-	-	-	23	51.5%	57	143.5%
ベアリング及び同部分品	91	2.1倍	73	145.8%	-	-	14	85.9%	0	4.9%	355	131.5%	-	-	-	-
電気機器	155	193.8%	87	136.5%	2	全増	-	-	-	全減	44	117.3%	7	4.9倍	1	21.6%
重電機器	118	2.9倍	12	148.2%	-	-	-	-	-	-	44	117.3%	7	33.8倍	-	全減
音響・映像機器の部分品	-	-	-	-	-	-	-	-	-	-	-	-	-	-	-	-
輸送用機器	63	138.6%	120	180.2%	1	0.2%	1,990	33.6倍	675	50.2%	77	184.3%	409	66.0%	170	136.5%
自動車	-	-	24	2.8倍	-	-	-	-	-	全減	-	-	352	62.8%	48	107.9%
自動車の部分品	63	139.3%	95	164.2%	1	全増	1,990	33.6倍	675	2,289倍	77	184.3%	27	73.3%	122	152.7%
船舶	-	-	-	-	-	全減	-	-	-	全減	-	-	27	153.9%	-	-
雑製品	55	4.1倍	27	2.7倍	4	全増	0	11.6%	3	全増	7	153.2%	5	102.0%	-	-
特殊取扱品	748	6.0倍	213	164.0%	-	全減	44	12.5倍	-	-	5	19.3%	12	59.7%	13	185.9%

8. 北海道輸入品別表

区 分	数量 単位	令和3年6月分						1月以降累計			
		数 量	前 年 同月比	価 額 (百万円)	前 年 同月比	構成比	寄与度	数 量	前 年 同期比	価 額 (百万円)	前 年 同期比
輸 入 総 額				88,494	158.8%	100.0%	58.8			541,712	109.8%
食料品及び動物				22,644	124.2%	25.6%	7.9			111,834	107.8%
馬	NO	12	3.0倍	302	5.0倍	0.3%	0.4	98	104.3%	2,861	70.1%
肉類及び同調製品	MT	3,531	102.6%	1,709	103.4%	1.9%	0.1	19,688	90.1%	9,110	82.7%
魚介類及び同調製品	MT	14,489	131.7%	7,443	145.0%	8.4%	4.1	47,423	109.4%	28,521	104.7%
魚介類	MT	13,565	135.4%	6,655	152.9%	7.5%	4.1	42,275	112.0%	24,500	107.8%
さけ・ます	MT	259	24.3%	221	60.0%	0.2%	-0.3	2,678	54.6%	1,824	86.3%
かずのこ	MT	205	89.1%	327	81.9%	0.4%	-0.1	510	133.8%	692	120.2%
かに	MT	619	5.2倍	1,398	6.2倍	1.6%	2.1	1,700	2.7倍	4,488	2.9倍
いか	MT	1,269	143.8%	519	117.4%	0.6%	0.1	7,233	138.7%	3,200	84.6%
うに	MT	699	102.8%	749	141.9%	0.8%	0.4	4,632	103.9%	5,164	124.4%
魚介類の調製品	MT	923	93.4%	788	101.1%	0.9%	0.0	5,146	92.1%	4,022	89.1%
小麦及びメスリン	MT	19,290	70.4%	693	88.7%	0.8%	-0.2	89,453	84.9%	2,992	97.8%
とうもろこし	MT	159,588	116.3%	5,567	187.2%	6.3%	4.7	921,124	103.6%	29,037	137.9%
果実及び野菜	MT	3,778	87.1%	713	97.8%	0.8%	-0.0	21,490	85.7%	3,754	85.1%
飼料	MT	88,501	58.5%	3,770	82.7%	4.3%	-1.4	689,123	95.7%	25,825	111.4%
飲料及びたばこ				228	57.7%	0.3%	-0.3			1,257	88.3%
原材料				3,084	100.9%	3.5%	0.0			17,382	99.2%
木材				1,522	79.9%	1.7%	-0.7			7,291	80.7%
製材				1,335	96.0%	1.5%	-0.1			6,173	88.4%
パルプ	MT	2,925	111.4%	242	130.5%	0.3%	0.1	32,178	82.8%	1,820	97.7%
鉄鉱石	MT	-	-	-	-	-	-	-	全減	-	全減
鉱物性燃料				31,301	3.0倍	35.4%	37.7			246,299	113.4%
石炭	千MT	580	107.8%	6,944	150.2%	7.8%	4.2	4,219	96.5%	43,372	96.0%
原油及び粗油	千KL	423	14.0倍	20,470	50.6倍	23.1%	36.0	3,575	122.5%	150,170	126.5%
石油製品				1,394	187.3%	1.6%	1.2			30,572	130.2%
重油	千KL	-	-	-	-	-	-	114	4.6倍	5,703	3.2倍
天然ガス及び製造ガス	千MT	59	45.2%	2,479	55.2%	2.8%	-3.6	511	80.6%	22,036	74.2%
動植物性油脂	MT	1,769	6.1倍	408	5.7倍	0.5%	0.6	6,639	4.0倍	1,414	4.2倍
化学製品				6,994	141.4%	7.9%	3.7			28,944	107.3%
肥料	MT	85,921	125.5%	4,229	158.9%	4.8%	2.8	279,707	90.4%	13,688	104.3%
原料別製品				8,995	110.3%	10.2%	1.5			45,401	100.1%
ウッドチップ	MT	93,483	2.4倍	1,735	2.2倍	2.0%	1.7	384,923	107.6%	7,207	99.3%
木製建具及び建築用木工品	MT	5,494	67.6%	1,082	106.6%	1.2%	0.1	29,940	98.5%	5,252	119.2%
織物用糸及び繊維製品				955	86.9%	1.1%	-0.3			5,297	87.2%
鉄鋼	MT	4,384	46.9%	784	74.2%	0.9%	-0.5	29,465	48.2%	4,465	78.3%
非鉄金属	MT	2,417	160.2%	641	100.8%	0.7%	0.0	13,113	94.4%	3,452	81.9%
金属製品				1,620	128.8%	1.8%	0.7			7,732	156.2%
機械類及び輸送用機器				11,881	186.3%	13.4%	9.9			51,793	131.3%
一般機械				3,783	94.4%	4.3%	-0.4			33,307	134.8%
農業用機械				2,301	85.2%	2.6%	-0.7			21,987	115.4%
電気機器				2,313	134.2%	2.6%	1.1			9,254	85.2%
輸送用機器				5,784	9.0倍	6.5%	9.2			9,233	2.4倍
雑製品				2,634	112.0%	3.0%	0.5			15,243	106.6%
家具	MT	1,801	100.9%	726	102.1%	0.8%	0.0	14,353	115.2%	4,937	108.5%
特殊取扱品				326	17.4%	0.4%	-2.8			22,145	81.9%

9. 北海道主要品別地域別表（輸入）

（単位：百万円）

区 分	令和 3 年 6 月 分															
	中 国		A S E A N		大 洋 州		米 国		中 南 米		西 欧		ロ シ ア		中 東	
	価 額	前 年 同 月 比	価 額	前 年 同 月 比	価 額	前 年 同 月 比	価 額	前 年 同 月 比	価 額	前 年 同 月 比	価 額	前 年 同 月 比	価 額	前 年 同 月 比	価 額	前 年 同 月 比
輸 入 総 額	11,875	116.4%	12,129	2.1倍	8,246	170.8%	14,019	158.0%	2,312	112.0%	5,382	91.9%	6,265	82.8%	20,573	37.2倍
食料品及び動物	3,262	113.5%	1,156	70.7%	1,590	125.7%	10,722	153.4%	563	76.0%	835	95.9%	3,420	169.2%	9	全増
馬	-	-	-	-	-	-	48	3.7倍	9	22.4%	80	15.2倍	-	-	-	-
肉類及び同調製品	34	3.0倍	261	145.4%	507	72.9%	348	165.0%	176	66.7%	383	148.3%	-	-	-	-
魚介類及び同調製品	872	102.9%	288	77.4%	6	86.4%	1,953	2.2倍	323	107.0%	86	70.1%	3,420	169.4%	-	-
魚介類	354	83.2%	39	53.1%	6	86.4%	1,953	2.2倍	302	113.2%	86	86.8%	3,420	169.4%	-	-
さけ・ます	-	-	-	-	-	-	8	16.0%	202	97.5%	6	全増	5	4.6%	-	-
かずのこ	-	-	-	-	-	-	-	全減	-	-	33	3.0倍	18	31.3%	-	-
かに	-	-	-	-	-	-	181	30.1倍	-	-	-	-	1,217	5.5倍	-	-
いか	285	78.2%	-	全減	-	-	-	-	72	141.1%	-	-	162	9.2倍	-	-
うに	-	-	-	-	-	-	-	-	-	-	-	-	749	141.9%	-	-
魚介類の調製品	518	122.6%	248	83.5%	-	-	-	-	21	59.8%	-	全減	-	-	-	-
小麦及びメスリン	-	-	-	-	253	全増	308	84.8%	-	-	-	-	-	-	-	-
とうもろこし	-	-	-	-	-	-	5,567	187.2%	-	-	-	-	-	-	-	-
果実及び野菜	354	101.2%	50	83.2%	53	83.7%	95	59.4%	22	107.5%	81	191.5%	-	全減	9	全増
飼料	1,926	118.8%	384	42.6%	241	81.3%	1,077	94.6%	-	全減	58	24.6%	-	全減	-	-
飲料及びたばこ	-	-	2	105.7%	3	全増	28	92.6%	5	7.1%	120	64.4%	-	-	-	-
原材料	268	127.9%	285	139.0%	17	31.1%	683	75.2%	329	180.6%	491	79.7%	63	85.9%	-	-
木材	115	81.3%	46	105.0%	-	全減	147	27.8%	-	-	446	78.8%	43	99.4%	-	-
製材	113	80.2%	46	105.0%	-	全減	15	28.6%	-	-	392	74.1%	43	99.4%	-	-
パルプ	-	-	23	142.0%	-	-	5	20.3%	107	2.4倍	-	全減	20	66.5%	-	-
鉄鉱石	-	-	-	-	-	-	-	-	-	-	-	-	-	-	-	-
鉱物性燃料	32	2.0倍	412	84.3%	6,573	191.1%	9	91.0%	-	-	10	160.3%	2,422	47.1%	20,470	50.6倍
石炭	15	145.3%	392	80.5%	4,114	119.6%	-	-	-	-	-	-	2,422	3.5倍	-	-
原油及び粗油	-	-	-	-	-	-	-	-	-	-	-	-	-	-	20,470	50.6倍
石油製品	11	3.6倍	21	10.2倍	-	-	9	91.0%	-	-	8	120.8%	-	-	-	-
重油	-	-	-	-	-	-	-	-	-	-	-	-	-	-	-	-
天然ガス及び製造ガス	-	-	-	-	2,458	全増	-	-	-	-	-	-	-	全減	-	-
動植物性油脂	-	-	24	2.3倍	-	-	10	全増	362	7.5倍	12	96.6%	-	-	-	-
化学製品	2,003	193.6%	442	89.2%	10	87.4%	2,004	8.7倍	287	164.0%	390	98.6%	93	28.2倍	47	85.2%
肥料	1,148	3.8倍	10	100.5%	-	全減	1,636	78.9倍	-	全減	25	2.6倍	91	46.7倍	13	37.0%
原料別製品	2,702	97.4%	3,229	179.6%	27	186.0%	97	24.8%	694	112.9%	550	71.9%	266	85.5%	47	58.7%
ウッドチップ	2	全増	1,082	5.9倍	-	-	-	-	640	105.0%	10	2.2倍	-	-	-	-
木製建具及び建築用木工品	42	121.4%	772	2.6倍	-	-	6	2.6倍	-	-	191	38.3%	10	13.0%	-	-
織物用糸及び繊維製品	545	74.3%	281	98.6%	-	全減	8	59.6%	-	-	50	2.9倍	1	2.4倍	2	全増
鉄鋼	156	3.7倍	70	122.1%	-	全減	3	88.5%	44	全増	42	112.6%	100	42.8%	-	-
非鉄金属	220	3.0倍	154	2.6倍	-	-	-	全減	-	-	20	45.7%	154	全増	45	62.7%
金属製品	792	92.6%	127	98.0%	8	94.0%	52	3.1倍	-	-	91	193.3%	1	全増	-	-
機械類及び輸送用機器	2,377	120.7%	5,569	13.9倍	8	31.8%	373	171.1%	72	99.4%	2,856	97.5%	-	-	1	8.2%
一般機械	374	54.4%	350	5.6倍	1	全増	322	159.3%	72	99.8%	2,366	93.9%	-	-	1	全増
農業用機械	129	55.1%	-	全減	-	-	171	119.8%	52	全増	1,827	86.9%	-	-	-	-
電気機器	1,647	165.9%	268	79.7%	6	32.5%	47	9.3倍	-	-	146	76.8%	-	-	1	4.5%
輸送用機器	357	122.9%	4,951	全増	-	全減	4	35.3%	-	全減	344	156.4%	-	-	-	-
雑製品	1,222	95.1%	949	127.1%	17	105.1%	93	98.0%	0	全増	110	147.5%	-	-	-	-
家具	454	91.6%	250	135.6%	-	-	-	全減	-	-	3	25.4%	-	-	-	-
特殊取扱品	8	21.4%	60	152.2%	1	2.9倍	1	全増	-	全減	6	8.2倍	-	全減	-	-

10. 北海道地域(国)別輸出入実績表

(単位：百万円)

区分 地域(国)名	輸 出				輸 入			
	令和3年6月分		1月以降累計		令和3年6月分		1月以降累計	
	価 額	前 年 同 月 比	価 額	前 年 同 期 比	価 額	前 年 同 月 比	価 額	前 年 同 期 比
総 額	25,216	147.0%	136,239	116.8%	88,494	158.8%	541,712	109.8%
アジア	19,066	149.5%	91,746	107.4%	27,636	134.5%	169,815	108.2%
大韓民国	1,983	147.3%	11,681	95.1%	2,845	81.4%	51,714	119.4%
中華人民共和国	8,401	2.1倍	33,363	140.9%	11,875	116.4%	61,813	100.7%
台湾	715	54.2%	5,152	98.4%	306	57.2%	2,459	90.0%
香港	949	63.6%	5,908	42.5%	-	全減	9	7.3%
ベトナム	1,636	144.6%	9,351	162.6%	1,905	134.0%	9,074	117.0%
タイ	2,929	4.0倍	12,290	141.6%	1,554	138.5%	10,061	94.8%
シンガポール	373	2.3倍	1,991	134.0%	5,043	70.8倍	5,365	15.4倍
マレーシア	456	160.4%	2,126	45.3%	938	105.6%	11,619	91.9%
フィリピン	516	5.2倍	1,141	50.1%	1,379	2.9倍	5,604	2.1倍
インドネシア	435	34.4%	3,279	114.7%	1,262	69.7%	9,300	92.6%
インド	588	161.3%	1,272	126.9%	378	4.1倍	1,648	153.6%
(ASEAN)	6,386	172.9%	30,423	117.0%	12,129	2.1倍	51,241	108.6%
中東	478	146.2%	3,955	90.2%	20,573	37.2倍	151,296	126.1%
サウジアラビア	4	32.8%	1,488	59.7%	16,679	36.7倍	62,176	137.2%
クウェート	-	-	0	91.4%	-	-	20,865	62.7%
カタール	-	-	-	-	3,856	308倍	23,541	109.4%
アラブ首長国連邦	474	151.7%	2,466	130.4%	-	全減	44,136	2.3倍
西欧	947	147.6%	6,044	85.4%	5,382	91.9%	44,425	109.3%
ノルウェー	-	-	-	全減	65	102.8%	1,288	159.1%
スウェーデン	94	4.0倍	942	152.1%	150	62.0%	1,021	86.6%
英国	1	3.8%	10	6.5%	353	50.5%	2,762	121.8%
オランダ	221	2.2倍	803	77.4%	258	83.1%	2,372	117.3%
ベルギー	193	4.4倍	1,184	93.1%	76	2.4倍	1,537	159.7%
フランス	76	4.6倍	372	28.6%	760	133.0%	6,927	116.2%
ドイツ	300	135.6%	1,871	121.5%	1,207	77.5%	11,960	84.2%
イタリア	19	11.9%	415	67.8%	635	110.0%	3,563	115.3%
フィンランド	-	-	1	1.1%	598	75.7%	4,651	148.6%
オーストリア	34	102.8%	265	169.7%	411	131.3%	2,614	190.7%
(EU)	1,098	167.5%	7,022	92.2%	5,680	100.4%	42,956	108.2%
中東欧・ロシア等	709	78.4%	5,151	109.0%	7,207	82.8%	35,413	85.7%
カザフスタン	-	-	-	-	-	全減	688	79.0%
ポーランド	8	146.8%	72	114.2%	309	130.9%	1,494	122.1%
ロシア	558	65.5%	3,992	114.7%	6,265	82.8%	30,804	84.0%
ハンガリー	130	4.6倍	980	178.4%	39	94.0%	441	2.1倍
北米	3,077	8.7倍	18,853	2.2倍	17,103	130.9%	69,718	116.8%
カナダ	66	48.0倍	212	10.3倍	3,075	73.4%	12,454	81.3%
アメリカ合衆国	3,011	8.6倍	18,641	2.2倍	14,019	158.0%	57,216	129.2%
中南米	799	55.7%	6,793	2.4倍	2,312	112.0%	14,735	60.4%
パナマ	1	0.1%	2,729	2.0倍	-	-	-	-
チリ	12	9.8倍	136	41.8%	1,240	100.3%	4,839	110.2%
ブラジル	675	42.0倍	2,997	44.3倍	594	99.4%	7,619	40.7%
アフリカ	117	102.4%	3,445	124.5%	35	35.7%	352	28.8%
南アフリカ共和国	7	91.6%	42	111.2%	3	4.3%	127	14.6%
大洋州	23	3.7%	252	28.4%	8,246	170.8%	55,957	113.8%
オーストラリア	16	29.2%	234	76.0%	7,944	190.8%	52,638	116.6%
ニュージーランド	7	全増	13	8.1倍	302	45.5%	3,317	82.5%

【参考】

1. 統計地域

本資料における貿易額は、函館税関が管轄する北海道に蔵置された貨物の通関額です。

2. 統計計上の時期

輸出は当該貨物の積載する船舶又は航空機が出港する日、輸入は当該貨物の輸入許可(承認)の日となります。

3. 価額(輸出入額)

輸出はFOB価格、輸入はCIF価格を用いています。

※資料中の符号につきましては、以下のとおりです。

- (1) 「-」は、実績が皆無であるもの
- (2) 「0」は、表中の計上単位に満たないもの
- (3) 「空欄」は、単位が設定されていないもの又は複数の単位が混在し集計出来ないもの

4. 伸率

伸率とは、前年同月からの輸出(入)額の増加(減少)比率を示すものです。

$$\text{伸率(\%)} = \frac{\text{当月の輸出(入)額} - \text{前年同月の輸出(入)額}}{\text{前年同月の輸出(入)額}} \times 100$$

5. 寄与度

寄与度とは、全体の伸率に対し、各品目がどの程度貢献(寄与)したかを示すものです。

$$\text{寄与度(\%)} = \frac{\text{品目毎の当月輸出(入)額} - \text{品目毎の前年同月輸出(入)額}}{\text{前年同月の輸出(入)総額}} \times 100$$

6. 「再輸出品」「再輸入品」について

「再輸出品」とは、本邦から輸出する外国産貨物をいい、「再輸入品」とは、本邦に輸入する内国産貨物をいいます。

7. 地域経済圏

対ASEANの貿易額は次の10カ国の実績です。

ベトナム、タイ、シンガポール、マレーシア、ブルネイ、フィリピン、インドネシア、カンボジア、ラオス、ミャンマー

対EUの貿易額は次の27カ国の実績です。

スウェーデン、デンマーク、アイルランド、オランダ、ベルギー、ルクセンブルク、フランス、ドイツ、ポルトガル、スペイン、イタリア、マルタ、フィンランド、ポーランド、オーストリア、ハンガリー、ギリシャ、ルーマニア、ブルガリア、キプロス、エストニア、ラトビア、リトアニア、クロアチア、スロベニア、チェコ、スロバキア

8. 貿易統計資料の閲覧

函館税関ホームページ内の「貿易統計」では、下記貿易統計資料を掲載しております。

- ・貿易統計発表資料(管内/北海道/北東北/函館港)
- ・トピックス(特集記事)
- ・その他の参考資料

また、財務省貿易統計ホームページでは、上記のほか、以下の貿易統計資料の検索・閲覧が可能です。

- ・財務省及び各税関が発表する貿易統計資料、その他参考資料
- ・各種貿易統計データの検索(国・品目・税関毎の貿易額、船舶・航空機統計、等)

函館税関ホームページ <http://www.customs.go.jp/hakodate/>

税 関ホームページ <http://www.customs.go.jp>



《本資料に関する問い合わせ先・貿易統計資料の閲覧場所》

函館税関 調査部 調査統計課
〒040-8561 函館市海岸町24番4号 函館港湾合同庁舎3階 Tel : 0138-40-4281(直通)

※本資料を他に転載等する場合には、「函館税関発表による」旨を必ず付記願います。