



令和3年4月分 北海道外国貿易概況(速報)

《今月のポイント》

➤ **輸出 自動車の部分品、魚介類・同調製品、鉄鋼くずなどが増加し、2ヵ月連続のプラス。**

果実・野菜、飼料などが減少したものの、自動車の部分品、魚介類・同調製品、鉄鋼くずなどが増加したことから、対前年同月比86.1%増の329億88百万円で、2ヵ月連続のプラスとなった。

➤ **輸入 原油・粗油、とうもろこし、石炭などが増加し、2ヵ月連続のプラス。**

天然ガス・製造ガス、電気機器などが減少したものの、原油・粗油、とうもろこし、石炭などが増加したことから、対前年同月比9.5%増の910億96百万円で、2ヵ月連続のプラスとなった。

➤ **総額 対前年同月比23.0%増で、2ヵ月連続のプラス。**

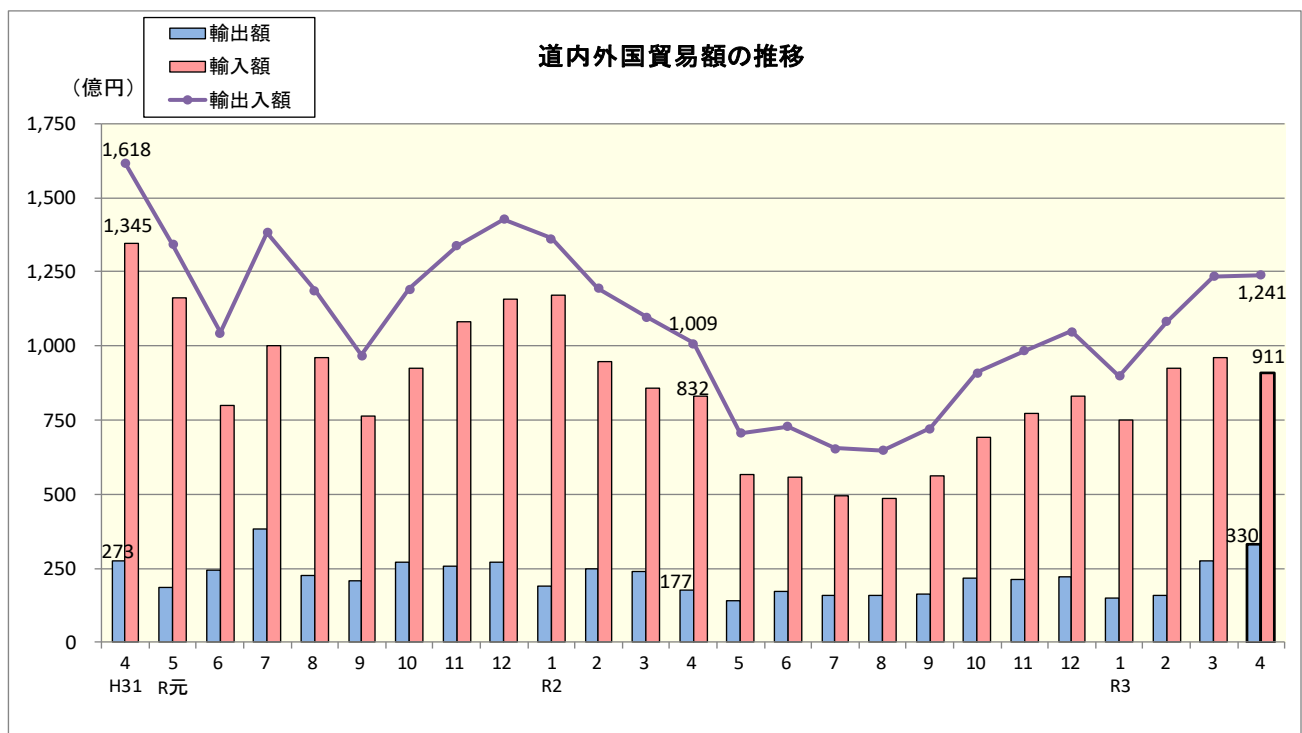
1. 貿易額

注：増減額は前年同月に対する増減額、▲はマイナス。

区 分		価 額	前年同月比	増減額	対全国構成比
道 内	輸 出	329億88百万円	186.1%	152億63百万円	0.5%
	輸 入	910億96百万円	109.5%	78億99百万円	1.3%
	輸出入合計	1,240億84百万円	123.0%	231億62百万円	0.9%
	輸出入差引額	▲ 581億 8百万円	—	—	—
全 国	輸 出	7兆1,811億13百万円	138.0%	1兆9,763億76百万円	
	輸 入	6兆9,257億89百万円	112.8%	7,841億 8百万円	
	輸出入合計	14兆1,069億 2百万円	124.3%	2兆7,604億84百万円	
	輸出入差引額	2,553億24百万円	—	—	

税関長公示レート(平均値) 令和3年4月 109.56 円/ドル (令和2年4月 108.56 円/ドル と比較して 0.9% の円安)

2. 貿易額の推移



3. 輸出

(1) 貿易額上位品目

品目	価額	前年同月比（増減の推移）	主な増減国
魚介類・同調製品	61億47百万円	191.4%（2ヵ月連続増）	増 中国 減 -
一般機械	52億50百万円	160.4%（3ヵ月連続増）	増 中国 減 オランダ
自動車の部分品	41億90百万円	8.0倍（2ヵ月連続増）	増 米国 減 韓国
鉄鋼くず	39億97百万円	2.6倍（2ヵ月連続増）	増 バングラデシュ 減 -
鉄鋼	36億14百万円	145.2%（2ヵ月連続増）	増 中国 減 台湾

(2) 増加額上位品目

品目	価額	前年同月比	増加額	寄与度
自動車の部分品	41億90百万円	8.0倍	36億65百万円	20.7
魚介類・同調製品	61億47百万円	191.4%	29億36百万円	16.6
鉄鋼くず	39億97百万円	2.6倍	24億74百万円	14.0

(3) 減少額上位品目

品目	価額	前年同月比	減少額	寄与度
果実・野菜	2億34百万円	82.9%	48百万円	▲0.3
飼料	65百万円	65.0%	35百万円	▲0.2
ゴム製品	73百万円	71.1%	30百万円	▲0.2

★主なプラス要因

- 「自動車の部分品」は、41億90百万円（8.0倍）。2ヵ月連続のプラス。増加額36億65百万円。米国（28億円）など向けが増加した。
- 「魚介類・同調製品」は、61億47百万円（191.4%）。2ヵ月連続のプラス。増加額29億36百万円。主な増加品目の「甲殻類・軟体動物」は49億56百万円で、中国（42億39百万円）など向けが増加した。
- 「鉄鋼くず」は、39億97百万円（2.6倍）。2ヵ月連続のプラス。増加額24億74百万円。バングラデシュ（18億25百万円）など向けが増加した。

★主なマイナス要因

- 「果実・野菜」は、2億34百万円（82.9%）。18ヵ月ぶりのマイナス。減少額48百万円。主な減少品目の「野菜」は1億86百万円で、台湾（減少額65百万円）など向けが減少した。
- 「飼料」は、65百万円（65.0%）。3ヵ月連続のマイナス。減少額35百万円。主な減少品目の「魚介類の粉・ミール・ペレット」は31百万円で、台湾（減少額49百万円）向けが減少した。
- 「ゴム製品」は、73百万円（71.1%）。3ヵ月連続のマイナス。減少額30百万円。主な減少品目の「ゴムタイヤ・チューブ」は62百万円で、アラブ首長国連邦（減少額10百万円）など向けが減少した。

4. 輸入

(1) 貿易額上位品目

品目	価額	前年同月比（増減の推移）	主な増減国
原油・粗油	277億68百万円	123.9%（2ヵ月ぶり増）	増 アラブ首長国連邦 減 カタール
石炭	95億79百万円	126.8%（13ヵ月ぶり増）	増 オーストラリア 減 ロシア
一般機械	65億28百万円	122.5%（3ヵ月連続増）	増 フィンランド 減 英国
とうもろこし	60億31百万円	172.7%（3ヵ月連続増）	増 米国 減 ブラジル
飼料	50億67百万円	157.4%（2ヵ月連続増）	増 中国 減 米国

(2) 増加額上位品目

品目	価額	前年同月比	増加額	寄与度
原油・粗油	277億68百万円	123.9%	53億63百万円	6.4
とうもろこし	60億31百万円	172.7%	25億39百万円	3.1
石炭	95億79百万円	126.8%	20億22百万円	2.4

(3) 減少額上位品目

品目	価額	前年同月比	減少額	寄与度
天然ガス・製造ガス	25億1百万円	44.9%	30億63百万円	▲3.7
電気機器	19億22百万円	43.5%	24億94百万円	▲3.0
ウッドチップ	8億20百万円	39.7%	12億46百万円	▲1.5

★主なプラス要因

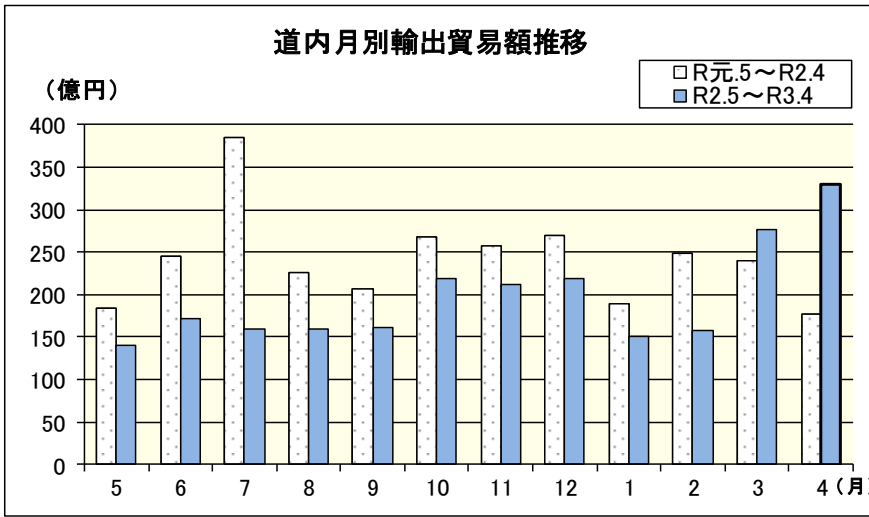
- 「原油・粗油」は、277億68百万円（123.9%）。2ヵ月ぶりのプラス。増加額53億63百万円。アラブ首長国連邦（121億20百万円）などからが増加した。
- 「とうもろこし」は、60億31百万円（172.7%）。3ヵ月連続のプラス。増加額25億39百万円。米国（58億26百万円）などからが増加した。
- 「石炭」は、95億79百万円（126.8%）。13ヵ月ぶりのプラス。増加額20億22百万円。オーストラリア（78億3百万円）などからが増加した。

★主なマイナス要因

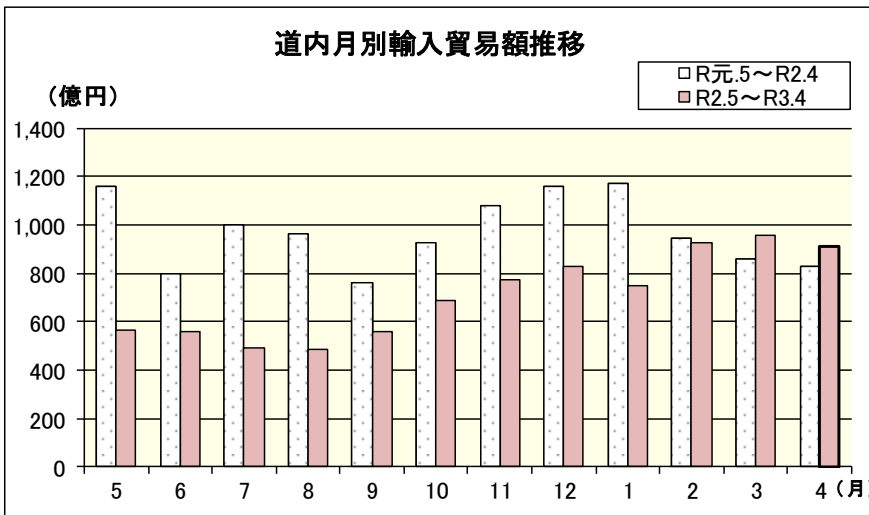
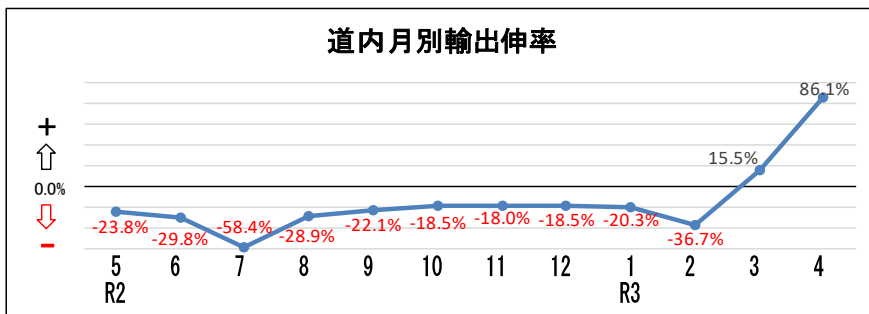
- 「天然ガス・製造ガス」は、25億1百万円（44.9%）。2ヵ月ぶりのマイナス。減少額30億63百万円。主な減少品目の「液化天然ガス（LNG）」は24億70百万円で、ロシア（減少額35億56百万円）などからが全減した。
- 「電気機器」は、19億22百万円（43.5%）。2ヵ月ぶりのマイナス。減少額24億94百万円。主な減少品目の「重電機器」は8億62百万円で、ドイツ（減少額20億23百万円）などからが減少した。
- 「ウッドチップ」は、8億20百万円（39.7%）。2ヵ月ぶりのマイナス。減少額12億46百万円。タイ（減少額7億2百万円）などからが減少した。

5. 道内月別輸出入貿易額推移

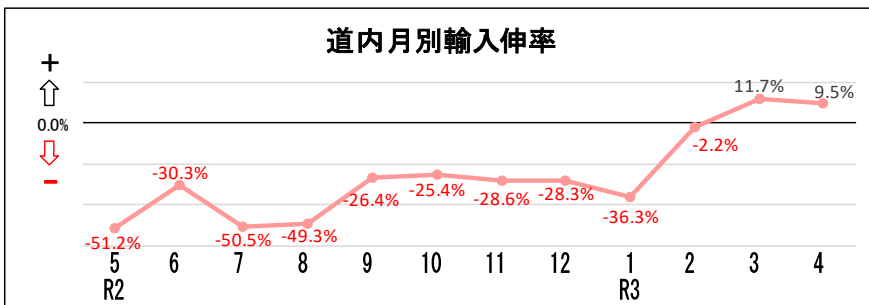
(単位：百万円)



年月	輸出額	前年同月比	年月	輸出額	前年同月比
R元.5	18,316	61.6%	R2.5	13,966	76.2%
R元.6	24,450	81.7%	R2.6	17,158	70.2%
R元.7	38,456	120.7%	R2.7	15,981	41.6%
R元.8	22,518	57.6%	R2.8	16,013	71.1%
R元.9	20,662	72.6%	R2.9	16,105	77.9%
R元.10	26,813	76.1%	R2.10	21,845	81.5%
R元.11	25,755	69.2%	R2.11	21,116	82.0%
R元.12	26,904	88.4%	R2.12	21,938	81.5%
R2.1	18,909	74.3%	R3.1	15,068	79.7%
R2.2	24,941	91.3%	R3.2	15,793	63.3%
R2.3	23,933	84.8%	R3.3	27,631	115.5%
R2.4	17,726	65.0%	R3.4	32,988	186.1%



年月	輸入額	前年同月比	年月	輸入額	前年同月比
R元.5	116,077	90.1%	R2.5	56,610	48.8%
R元.6	79,933	98.3%	R2.6	55,733	69.7%
R元.7	99,986	98.6%	R2.7	49,523	49.5%
R元.8	96,209	60.9%	R2.8	48,773	50.7%
R元.9	76,290	87.3%	R2.9	56,114	73.6%
R元.10	92,552	79.9%	R2.10	69,086	74.6%
R元.11	108,178	78.8%	R2.11	77,279	71.4%
R元.12	115,847	63.9%	R2.12	83,078	71.7%
R2.1	117,352	95.8%	R3.1	74,795	63.7%
R2.2	94,545	82.5%	R3.2	92,473	97.8%
R2.3	85,931	89.0%	R3.3	96,019	111.7%
R2.4	83,197	61.9%	R3.4	91,096	109.5%



6. 道内輸出品別表

区 分	数量 単位	令和3年4月分						1月以降累計			
		数 量	前 年 同月比	価 額 (百万円)	前 年 同月比	構成比	寄与度	数 量	前 年 同期比	価 額 (百万円)	前 年 同期比
輸 出 総 額				32,988	186.1%	100.0%	86.1			91,480	107.0%
食料品及び動物				7,312	177.2%	22.2%	18.0			19,300	124.8%
魚介類及び同調製品	MT	19,722	169.5%	6,147	191.4%	18.6%	16.6	38,036	130.2%	14,610	125.1%
たら	MT	387	67.4%	31	57.5%	0.1%	-0.1	1,064	53.9%	92	42.8%
さけ	MT	584	154.6%	274	181.8%	0.8%	0.7	2,510	103.7%	996	105.6%
甲殻類及び軟体動物	MT	16,549	187.5%	4,956	2.3倍	15.0%	15.7	25,139	166.3%	9,441	184.6%
魚介類の調製品	MT	188	184.3%	593	110.3%	1.8%	0.3	491	102.1%	2,874	72.5%
果実及び野菜	MT	510	15.9%	234	82.9%	0.7%	-0.3	7,420	94.3%	1,267	138.7%
飲料及びたばこ				143	130.2%	0.4%	0.2			409	160.6%
原材料				4,822	2.5倍	14.6%	16.4			11,802	163.3%
鉄鋼くず	MT	88,685	149.6%	3,997	2.6倍	12.1%	14.0	221,843	109.6%	9,356	167.4%
鉱物性燃料				948	1,217倍	2.9%	5.3			1,520	27.6%
石油製品				948	1,217倍	2.9%	5.3			1,520	27.6%
動植物性油脂	MT	952	121.6%	110	128.5%	0.3%	0.1	2,623	64.5%	265	53.9%
化学製品				379	121.4%	1.1%	0.4			1,124	109.7%
原料別製品				5,590	137.5%	16.9%	8.6			22,968	100.0%
紙及び板紙	MT	11,963	95.2%	1,100	108.3%	3.3%	0.5	46,794	76.0%	3,757	84.6%
印刷・筆記・図画用紙	MT	3,962	160.6%	420	170.5%	1.3%	1.0	12,873	99.5%	1,347	105.5%
非金属鉱物製品				442	147.2%	1.3%	0.8			2,125	98.3%
セメント	MT	17,080	78.5%	61	98.2%	0.2%	-0.0	248,768	76.2%	806	79.6%
鉄鋼	MT	41,817	127.6%	3,614	145.2%	11.0%	6.3	122,472	108.9%	15,792	105.2%
ビレット及びシートバー等	MT	19,883	104.4%	1,017	140.7%	3.1%	1.7	31,923	84.3%	1,532	106.7%
鉄鋼の棒・形鋼及び線	MT	21,851	163.8%	2,561	160.1%	7.8%	5.4	85,344	130.6%	9,520	129.0%
鉄鋼のフラットロール製品	MT	78	20.1%	33	20.1%	0.1%	-0.7	777	51.2%	256	39.6%
管及び管用継手	MT	-	全減	-	全減	-	-0.0	4,422	57.3%	4,482	80.7%
機械類及び輸送用機器				13,235	199.0%	40.1%	37.1			32,672	106.2%
一般機械				5,250	160.4%	15.9%	11.2			13,702	111.8%
原動機	MT	4,142	2.2倍	1,918	2.6倍	5.8%	6.7	12,803	116.6%	4,657	114.9%
建設用・鉱山用機械				674	86.9%	2.0%	-0.6			1,961	99.2%
ベアリング及び同部分品	MT	67	159.5%	606	137.7%	1.8%	0.9	195	104.3%	1,930	105.4%
電気機器				333	2.0倍	1.0%	0.9			1,200	37.5%
重電機器				130	198.6%	0.4%	0.4			639	98.7%
音響・映像機器の部分品	KG	-	-	-	-	-	-	-	全減	-	全減
輸送用機器				7,653	2.4倍	23.2%	25.0			17,770	116.0%
自動車	NO	1,188	179.2%	715	2.3倍	2.2%	2.3	3,460	89.0%	1,933	114.0%
自動車の部分品	MT	3,818	3.4倍	4,190	8.0倍	12.7%	20.7	11,206	135.4%	10,266	154.2%
船舶	NO	2	2.0倍	2,726	114.8%	8.3%	2.0	3	75.0%	5,476	78.8%
雑製品				115	107.6%	0.3%	0.0			371	98.0%
特殊取扱品				334	95.1%	1.0%	-0.1			1,049	73.9%

7. 道内主要品別地域別表（輸出）

（単位：百万円）

区 分	令和 3 年 4 月 分															
	中 国		A S E A N		大 洋 州		米 国		中 南 米		西 欧		ロ シ ア		中 東	
	価 額	前 年 同 月 比	価 額	前 年 同 月 比	価 額	前 年 同 月 比	価 額	前 年 同 月 比	価 額	前 年 同 月 比	価 額	前 年 同 月 比	価 額	前 年 同 月 比	価 額	前 年 同 月 比
輸 出 総 額	9,718	2.2倍	4,874	167.9%	34	38.3%	3,815	3.7倍	3,685	24.2倍	1,857	153.1%	1,151	183.1%	525	2.7倍
食料品及び動物	5,000	2.0倍	424	137.1%	20	3.3倍	218	173.6%	-	-	162	4.3倍	70	185.9%	0	全増
魚介類及び同調製品	4,606	200.0%	245	129.8%	20	全増	165	3.0倍	-	-	103	全増	39	159.9%	-	-
たら	25	52.1%	6	94.3%	-	-	-	-	-	-	-	-	-	-	-	-
さけ	133	2.6倍	106	106.3%	-	-	-	-	-	-	-	-	-	-	-	-
甲殻類及び軟体動物	4,239	2.2倍	25	162.9%	18	全増	162	3.7倍	-	-	103	全増	-	-	-	-
魚介類の調製品	103	131.8%	6	130.0%	-	-	-	全減	-	-	-	-	-	-	-	-
果実及び野菜	110	129.3%	19	73.8%	-	-	28	88.2%	-	-	-	-	0	全増	-	-
飲料及びたばこ	82	125.0%	21	4.2倍	-	-	5	全増	-	-	6	181.3%	4	2.9倍	-	-
原材料	581	8.5倍	959	2.9倍	1	全増	76	75.7%	-	-	7	129.4%	-	-	-	-
鉄鋼くず	243	全増	728	3.2倍	-	-	-	-	-	-	-	-	-	-	-	-
鉱物性燃料	1	全増	-	-	-	-	-	-	-	-	-	-	-	全減	-	-
石油製品	1	全増	-	-	-	-	-	-	-	-	-	-	-	全減	-	-
動植物性油脂	-	-	53	9.7倍	-	-	-	-	37	99.9%	6	22.3%	-	-	-	-
化学製品	24	102.8%	72	46.4%	-	-	25	27.1倍	1	100.0%	141	5.9倍	0	7.7%	-	-
原料別製品	2,257	178.5%	1,633	131.0%	6	3.0倍	448	106.9%	158	187.1%	306	3.6倍	71	191.5%	15	56.2%
紙及び板紙	388	126.8%	282	109.9%	-	-	-	全減	-	-	-	全減	-	-	-	-
印刷・筆記・図画用紙	63	71.0%	170	4.1倍	-	-	-	全減	-	-	-	-	-	-	-	-
非金属鉱物製品	173	2.2倍	162	3.7倍	6	3.6倍	70	67.1%	18	137.8%	-	-	2	2.2倍	-	-
セメント	-	-	55	全増	6	4.5倍	-	全減	-	-	-	-	-	-	-	-
鉄鋼	1,622	189.6%	1,100	124.9%	-	-	357	119.2%	127	3.6倍	237	3.1倍	-	-	-	-
ピレット及びシートバー等	1,017	2.1倍	-	-	-	-	-	-	-	-	-	-	-	-	-	-
鉄鋼の棒・形鋼及び線	605	2.0倍	1,092	124.4%	-	-	357	119.2%	127	3.6倍	226	3.8倍	-	-	-	-
鉄鋼のフラットロール製品	-	全減	8	3.0倍	-	-	-	-	-	-	11	67.5%	-	-	-	-
管及び管用継手	-	-	-	全減	-	-	-	-	-	-	-	-	-	-	-	-
機械類及び輸送用機器	1,731	4.8倍	1,508	194.8%	-	-	3,041	7.9倍	3,486	149倍	1,190	120.4%	964	181.3%	495	3.0倍
一般機械	1,562	5.9倍	1,258	183.1%	-	-	166	169.0%	6	72.9%	1,069	113.6%	363	144.1%	257	3.4倍
原動機	451	4.0倍	771	2.4倍	-	-	-	-	2	2.7倍	455	2.4倍	53	109.9%	170	3.3倍
建設用・鉱山用機械	-	-	251	164.4%	-	-	-	-	-	-	-	全減	23	2.4倍	71	3.1倍
ベアリング及び同部分品	88	2.2倍	34	102.1%	-	-	1	2.2%	4	全増	404	150.2%	-	全減	-	-
電気機器	123	2.2倍	104	2.6倍	-	-	75	136.7%	-	全減	0	全増	5	52.5%	2	2.2倍
重電機器	60	全増	8	32.0倍	-	-	43	78.7%	-	-	0	全増	1	10.2%	1	192.9%
音響・映像機器の部分品	-	-	-	-	-	-	-	-	-	-	-	-	-	-	-	-
輸送用機器	46	120.1%	146	3.1倍	-	-	2,800	12.0倍	3,480	254倍	120	2.6倍	597	2.2倍	236	2.6倍
自動車	-	-	37	3.2倍	-	-	-	-	1	4.3倍	-	-	537	2.2倍	85	2.5倍
自動車の部分品	46	120.1%	109	3.1倍	-	-	2,800	12.0倍	754	56.3倍	120	2.6倍	36	2.2倍	151	2.7倍
船舶	-	-	-	-	-	-	-	-	2,724	全増	-	-	2	全増	-	-
雑製品	41	76.0%	15	4.9倍	4	134.7%	1	15.3%	4	58.2%	10	2.6倍	12	126.7%	-	-
特殊取扱品	3	11.4%	189	2.5倍	3	4.1%	0	3.5%	-	-	29	73.6%	29	4.2倍	15	8.4倍

8. 道内輸入品別表

区 分	数量 単位	令和3年4月分						1月以降累計			
		数 量	前 年 同月比	価 額 (百万円)	前 年 同月比	構成比	寄与度	数 量	前 年 同期比	価 額 (百万円)	前 年 同期比
輸 入 総 額				91,096	109.5%	100.0%	9.5			354,383	93.0%
食料品及び動物				20,203	132.0%	22.2%	5.9			68,893	101.7%
馬	NO	20	166.7%	580	10.4倍	0.6%	0.6	83	106.4%	2,497	69.9%
肉類及び同調製品	MT	5,020	100.5%	2,314	88.4%	2.5%	-0.4	13,206	92.6%	5,875	82.2%
魚介類及び同調製品	MT	5,446	96.0%	3,891	115.8%	4.3%	0.6	23,572	98.6%	15,757	90.5%
魚介類	MT	4,544	97.9%	3,193	123.9%	3.5%	0.7	20,224	99.9%	13,181	90.1%
さけ・ます	MT	497	138.5%	289	149.5%	0.3%	0.1	2,177	72.4%	1,445	113.6%
かずのこ	MT	55	93.6%	57	79.1%	0.1%	-0.0	191	163.8%	192	139.9%
かに	MT	157	123.8%	405	184.6%	0.4%	0.2	612	159.3%	2,084	182.4%
いか	MT	677	177.0%	361	117.3%	0.4%	0.1	5,067	140.9%	2,175	79.8%
うに	MT	1,004	166.2%	1,134	2.7倍	1.2%	0.9	3,233	105.8%	3,638	117.2%
魚介類の調製品	MT	903	87.8%	698	89.3%	0.8%	-0.1	3,347	91.6%	2,577	92.3%
小麦及びメスリン	MT	16,616	77.0%	579	91.3%	0.6%	-0.1	60,646	94.1%	1,964	103.9%
とうもろこし	MT	177,020	128.2%	6,031	172.7%	6.6%	3.1	597,707	102.5%	18,011	126.8%
果実及び野菜	MT	4,232	75.5%	720	72.3%	0.8%	-0.3	13,453	82.7%	2,275	81.6%
飼料	MT	131,175	129.0%	5,067	157.4%	5.6%	2.2	484,489	110.4%	17,320	115.6%
飲料及びたばこ				290	131.9%	0.3%	0.1			763	98.4%
原材料				2,608	70.1%	2.9%	-1.3			10,645	92.2%
木材				1,172	76.2%	1.3%	-0.4			4,408	83.3%
製材				989	89.1%	1.1%	-0.1			3,662	88.6%
パルプ	MT	2,552	33.9%	183	51.9%	0.2%	-0.2	12,141	38.4%	673	45.9%
鉄鉱石	MT	-	全減	-	全減	-	-1.1	-	全減	-	全減
鉱物性燃料				42,208	115.3%	46.3%	6.7			161,342	83.0%
石炭	千MT	816	108.9%	9,579	126.8%	10.5%	2.4	2,970	88.1%	28,860	79.0%
原油及び粗油	千KL	612	92.6%	27,768	123.9%	30.5%	6.4	2,319	91.0%	91,805	82.7%
石油製品				2,337	2.2倍	2.6%	1.5			23,638	109.8%
重油	千KL	-	-	-	-	-	-	92	3.7倍	4,466	2.5倍
天然ガス及び製造ガス	千MT	70	58.2%	2,501	44.9%	2.7%	-3.7	391	77.4%	16,915	67.2%
動植物性油脂	MT	553	141.8%	74	121.5%	0.1%	0.0	3,343	2.9倍	748	3.7倍
化学製品				5,629	103.3%	6.2%	0.2			17,650	98.9%
肥料	MT	54,465	104.5%	2,879	113.0%	3.2%	0.4	168,326	84.2%	7,986	88.4%
原料別製品				8,065	94.1%	8.9%	-0.6			29,259	102.3%
ウッドチップ	MT	47,563	44.9%	820	39.7%	0.9%	-1.5	284,806	103.9%	5,276	93.7%
木製建具及び建築用木工品	MT	4,854	111.3%	810	126.1%	0.9%	0.2	18,667	108.5%	3,195	116.8%
織物用糸及び繊維製品				1,097	98.3%	1.2%	-0.0			3,493	107.9%
鉄鋼	MT	7,738	99.6%	1,255	130.7%	1.4%	0.4	21,951	102.6%	2,997	103.5%
非鉄金属	MT	2,904	101.5%	801	147.3%	0.9%	0.3	8,254	80.9%	2,160	67.5%
金属製品				1,054	121.3%	1.2%	0.2			4,502	169.2%
機械類及び輸送用機器				9,144	86.1%	10.0%	-1.8			32,954	117.4%
一般機械				6,528	122.5%	7.2%	1.4			24,516	142.5%
農業用機械				4,811	104.4%	5.3%	0.2			15,728	114.3%
電気機器				1,922	43.5%	2.1%	-3.0			5,553	68.7%
輸送用機器				693	79.1%	0.8%	-0.2			2,886	103.2%
雑製品				2,497	100.0%	2.7%	0.0			10,353	103.9%
家具	MT	2,386	102.3%	851	95.9%	0.9%	-0.0	10,429	113.6%	3,463	106.4%
特殊取扱品				378	2.6倍	0.4%	0.3			21,776	99.1%

9. 道内主要品別地域別表（輸入）

（単位：百万円）

区 分	令和 3 年 4 月 分															
	中 国		A S E A N		大 洋 州		米 国		中 南 米		西 欧		ロ シ ア		中 東	
	価 額	前 年 同 月 比	価 額	前 年 同 月 比	価 額	前 年 同 月 比	価 額	前 年 同 月 比	価 額	前 年 同 月 比	価 額	前 年 同 月 比	価 額	前 年 同 月 比	価 額	前 年 同 月 比
輸 入 総 額	11,963	118.5%	7,499	80.2%	11,992	181.0%	10,271	127.1%	1,858	42.5%	9,151	96.5%	3,250	46.5%	27,914	123.4%
食料品及び動物	2,940	175.0%	1,220	119.8%	1,510	100.0%	8,840	145.5%	1,183	74.9%	1,834	172.0%	1,821	2.0倍	-	全減
馬	-	-	-	-	-	-	226	15.4倍	100	3.0倍	254	33.7倍	-	-	-	-
肉類及び同調製品	36	155.4%	284	141.9%	633	55.9%	570	91.2%	210	70.7%	497	150.0%	-	-	-	-
魚介類及び同調製品	686	97.0%	216	61.1%	-	全減	348	39.1%	300	168.3%	339	185.5%	1,817	2.0倍	-	-
魚介類	262	85.9%	99	186.0%	-	全減	348	39.1%	276	155.2%	238	2.3倍	1,817	2.0倍	-	-
さけ・ます	-	-	-	-	-	-	-	全減	228	2.8倍	55	2.1倍	5	27.5%	-	-
かずのこ	-	-	-	-	-	-	-	全減	-	-	26	全増	31	8.9倍	-	-
かに	-	-	-	-	-	-	236	24.6倍	-	-	-	-	169	80.4%	-	-
いか	194	72.5%	-	-	-	-	10	全増	31	76.9%	-	-	126	全増	-	-
うに	-	-	-	-	-	-	-	-	-	-	-	-	1,134	2.7倍	-	-
魚介類の調製品	425	105.3%	117	38.9%	-	-	-	-	23	全増	101	128.5%	-	-	-	-
小麦及びメスリン	-	-	-	-	139	全増	194	129.0%	-	-	-	-	-	-	-	-
とうもろこし	-	-	-	-	-	-	5,826	2.6倍	-	全減	205	91.4%	-	-	-	-
果実及び野菜	375	83.8%	52	51.4%	35	85.8%	164	71.8%	11	119.7%	39	40.5%	-	-	-	全減
飼料	1,761	4.3倍	602	2.3倍	234	95.7%	1,369	76.3%	542	10.1倍	390	4.8倍	-	-	-	-
飲料及びたばこ	1	全増	1	全増	-	-	20	137.5%	38	98.9%	159	166.6%	-	-	-	-
原材料	287	117.9%	346	82.0%	10	5.9%	651	120.9%	201	19.2%	316	67.3%	47	45.1%	-	-
木材	158	118.5%	48	21.9%	-	全減	158	68.1%	-	全減	263	65.0%	25	31.3%	-	-
製材	156	118.9%	48	112.1%	-	全減	22	30.4%	-	全減	218	67.5%	25	33.9%	-	-
パルプ	-	-	18	166.9%	3	1.9%	10	全増	41	7.1倍	-	-	19	82.4%	-	-
鉄鉱石	-	-	-	-	-	-	-	-	-	全減	-	-	-	-	-	-
鉱物性燃料	28	94.3%	909	33.1%	10,274	2.1倍	5	27.9%	-	-	9	152.6%	859	15.7%	27,768	123.9%
石炭	11	110.0%	905	116.5%	7,803	160.7%	-	-	-	-	-	-	859	44.9%	-	-
原油及び粗油	-	-	-	-	-	-	-	-	-	-	-	-	-	-	27,768	123.9%
石油製品	7	52.1%	4	116.5%	-	-	5	27.9%	-	-	7	171.7%	-	-	-	-
重油	-	-	-	-	-	-	-	-	-	-	-	-	-	-	-	-
天然ガス及び製造ガス	-	-	-	全減	2,470	全増	-	-	-	-	-	-	-	全減	-	-
動植物性油脂	-	-	33	3.4倍	-	全減	-	全減	38	全増	-	全減	-	-	-	-
化学製品	2,983	177.9%	910	158.7%	32	2.5倍	247	22.8%	330	29.5%	531	103.4%	74	85.4%	30	23.7%
肥料	2,051	2.7倍	356	11.0倍	5	全増	33	3.8%	46	7.2%	32	108.3%	73	91.4%	12	10.6%
原料別製品	2,864	94.2%	2,478	84.3%	104	4.6倍	150	3.3倍	29	5.3%	622	106.0%	449	107.6%	113	158.4%
ウッドチップ	2	99.6%	806	53.4%	-	-	-	-	-	全減	12	80.1%	-	-	-	-
木製建具及び建築用木工品	25	44.4%	436	180.6%	-	-	3	34.1%	-	-	293	121.4%	18	59.4%	-	-
織物用糸及び繊維製品	669	96.7%	220	82.6%	12	2.7倍	22	全増	-	-	74	104.8%	-	-	-	-
鉄鋼	198	82.0%	114	94.2%	-	-	4	全増	-	-	35	121.1%	268	177.2%	-	-
非鉄金属	303	152.4%	109	8.3倍	75	全増	12	6.8倍	-	-	3	4.4倍	162	72.6%	110	189.6%
金属製品	661	113.8%	108	3.3倍	14	96.3%	44	5.3倍	-	-	80	71.3%	-	全減	0	全増
機械類及び輸送用機器	1,531	79.0%	548	63.3%	49	190.7%	329	152.1%	37	115.6%	5,641	84.7%	-	全減	1	20.8%
一般機械	353	118.5%	49	46.8%	1	37.2%	203	154.9%	35	121.1%	5,170	124.4%	-	全減	-	全減
農業用機械	61	83.1%	-	-	-	全減	179	192.4%	15	全増	4,030	100.2%	-	-	-	全減
電気機器	791	65.8%	492	65.0%	48	2.1倍	118	2.1倍	2	65.1%	296	13.2%	-	全減	1	2.8倍
輸送用機器	387	88.4%	7	172.2%	-	-	7	25.9%	-	-	175	66.5%	-	-	-	-
雑製品	1,262	86.4%	988	129.1%	13	80.7%	30	61.7%	1	全増	38	53.9%	-	-	3	全増
家具	527	87.1%	299	121.6%	-	全減	-	-	-	-	6	32.0%	-	-	-	-
特殊取扱品	67	2.7倍	66	5.1倍	-	全減	-	全減	-	-	1	全増	-	-	-	-

10. 道内地域(国)別輸出入実績表

(単位：百万円)

区分 地域(国)名	輸 出				輸 入			
	令和3年4月分		1月以降累計		令和3年4月分		1月以降累計	
	価 額	前 年 同 月 比	価 額	前 年 同 期 比	価 額	前 年 同 月 比	価 額	前 年 同 期 比
総 額	32,988	186.1%	91,480	107.0%	91,096	109.5%	354,383	93.0%
アジア	21,564	151.9%	58,305	94.7%	23,928	107.3%	118,234	104.8%
大韓民国	3,044	186.9%	8,143	81.3%	3,573	177.0%	44,436	131.0%
中華人民共和国	9,718	2.2倍	19,413	123.8%	11,963	118.5%	39,154	96.0%
台湾	982	100.6%	3,555	114.2%	309	94.7%	1,499	83.7%
香港	961	26.5%	4,321	41.1%	-	-	4	42.9%
ベトナム	1,459	178.9%	5,883	155.3%	1,263	106.2%	5,769	122.7%
タイ	2,262	172.6%	8,241	119.8%	2,240	68.4%	7,150	90.0%
シンガポール	242	2.1倍	1,264	103.6%	37	62.7%	267	113.4%
マレーシア	450	2.5倍	1,356	32.8%	1,305	47.5%	8,531	80.1%
フィリピン	160	3.1倍	533	25.0%	672	186.7%	3,348	170.8%
インドネシア	274	72.3%	1,993	166.2%	1,959	115.7%	6,163	100.8%
インド	98	2.5倍	619	106.6%	428	2.1倍	1,114	129.5%
(ASEAN)	4,874	167.9%	19,414	99.2%	7,499	80.2%	31,379	90.5%
中東	525	2.7倍	3,076	81.2%	27,914	123.4%	92,700	82.8%
サウジアラビア	-	全減	1,480	60.0%	9,210	2.1倍	29,664	70.3%
クウェート	0	全増	0	91.4%	6,461	65.1%	20,865	67.2%
カタール	-	-	-	-	26	0.5%	13,449	70.8%
アラブ首長国連邦	525	2.7倍	1,595	120.8%	12,204	4.7倍	28,220	147.7%
西欧	1,857	153.1%	4,554	87.1%	9,151	96.5%	32,284	113.1%
ノルウェー	-	全減	-	全減	157	2.9倍	1,047	167.8%
スウェーデン	295	3.0倍	713	197.3%	182	127.3%	721	103.7%
英国	-	全減	4	3.4%	522	49.7%	2,175	146.9%
オランダ	193	48.3%	512	56.4%	370	142.9%	1,803	128.4%
ベルギー	536	4.5倍	991	114.1%	813	184.3%	1,083	129.0%
フランス	90	3.6倍	244	19.9%	1,346	102.1%	5,121	111.6%
ドイツ	423	142.4%	1,379	121.9%	2,631	62.1%	8,810	82.7%
イタリア	212	135.8%	368	123.0%	560	100.0%	2,086	101.0%
フィンランド	-	全減	1	1.1%	1,059	2.7倍	3,694	2.3倍
オーストリア	53	2.1倍	189	175.5%	455	2.3倍	1,733	2.2倍
(EU)	1,998	156.3%	5,209	88.5%	9,060	103.3%	30,414	110.5%
中東欧・ロシア等	1,339	183.4%	3,700	109.2%	4,464	57.2%	21,287	75.1%
カザフスタン	-	-	-	-	358	187.1%	626	125.3%
ポーランド	8	28.4%	48	82.8%	505	158.4%	889	113.7%
ロシア	1,151	183.1%	2,893	129.5%	3,250	46.5%	18,515	72.2%
ハンガリー	164	2.3倍	679	141.3%	93	127.6%	367	2.6倍
北米	3,837	3.7倍	13,010	175.0%	11,736	118.8%	37,799	105.1%
カナダ	22	全増	95	5.5倍	1,458	81.1%	6,276	66.6%
アメリカ合衆国	3,815	3.7倍	12,915	174.2%	10,271	127.1%	31,484	118.8%
中南米	3,685	24.2倍	5,366	4.2倍	1,858	42.5%	10,985	52.2%
パナマ	2,725	2,874倍	2,727	293倍	-	-	-	-
チリ	41	104.2%	85	28.9%	568	57.8%	2,956	113.3%
ブラジル	742	110倍	1,960	65.8倍	1,059	32.9%	6,485	37.0%
アフリカ	148	136.7%	3,245	124.4%	53	48.8%	248	25.0%
南アフリカ共和国	11	4.9倍	25	95.8%	2	4.9%	64	8.1%
大洋州	34	38.3%	224	92.2%	11,992	181.0%	40,845	98.9%
オーストラリア	28	31.7%	214	88.9%	11,408	196.4%	39,100	100.7%
ニュージーランド	4	全増	5	全増	583	71.7%	1,745	70.5%

【参考】

1. 統計地域

本資料における貿易額は、函館税関が管轄する北海道に蔵置された貨物の通関額です。

2. 統計計上の時期

輸出は当該貨物の積載する船舶又は航空機が出港する日、輸入は当該貨物の輸入許可(承認)の日となります。

3. 価額(輸出入額)

輸出はFOB価格、輸入はCIF価格を用いています。

※資料中の符号につきましては、以下のとおりです。

- (1) 「-」は、実績が皆無であるもの
- (2) 「0」は、表中の計上単位に満たないもの
- (3) 「空欄」は、単位が設定されていないもの又は複数の単位が混在し集計出来ないもの

4. 伸率

伸率とは、前年同月からの輸出(入)額の増加(減少)比率を示すものです。

$$\text{伸率(\%)} = \frac{\text{当月の輸出(入)額} - \text{前年同月の輸出(入)額}}{\text{前年同月の輸出(入)額}} \times 100$$

5. 寄与度

寄与度とは、全体の伸率に対し、各品目がどの程度貢献(寄与)したかを示すものです。

$$\text{寄与度(\%)} = \frac{\text{品目毎の当月輸出(入)額} - \text{品目毎の前年同月輸出(入)額}}{\text{前年同月の輸出(入)総額}} \times 100$$

6. 「再輸出品」「再輸入品」について

「再輸出品」とは、本邦から輸出する外国産貨物をいい、「再輸入品」とは、本邦に輸入する内国産貨物をいいます。

7. 地域経済圏

対ASEANの貿易額は次の10カ国の実績です。

ベトナム、タイ、シンガポール、マレーシア、ブルネイ、フィリピン、インドネシア、カンボジア、ラオス、ミャンマー

対EUの貿易額は次の27カ国の実績です。

スウェーデン、デンマーク、アイルランド、オランダ、ベルギー、ルクセンブルク、フランス、ドイツ、ポルトガル、スペイン、イタリア、マルタ、フィンランド、ポーランド、オーストリア、ハンガリー、ギリシャ、ルーマニア、ブルガリア、キプロス、エストニア、ラトビア、リトアニア、クロアチア、スロベニア、チェコ、スロバキア

8. 貿易統計資料の閲覧

函館税関ホームページ内の「貿易統計」では、下記貿易統計資料を掲載しております。

- ・貿易統計発表資料(管内/北海道/北東北/函館港)
- ・トピックス(特集記事)
- ・その他の参考資料

また、財務省貿易統計ホームページでは、上記のほか、以下の貿易統計資料の検索・閲覧が可能です。

- ・財務省及び各税関が発表する貿易統計資料、その他参考資料
- ・各種貿易統計データの検索(国・品目・税関毎の貿易額、船舶・航空機統計、等)

函館税関ホームページ <http://www.customs.go.jp/hakodate/>

税関ホームページ <http://www.customs.go.jp>



《本資料に関する問い合わせ先・貿易統計資料の閲覧場所》

函館税関 調査部 調査統計課
〒040-8561 函館市海岸町24番4号 函館港湾合同庁舎3階 Tel : 0138-40-4281(直通)

※本資料を他に転載等する場合には、「函館税関発表による」旨を必ず付記願います。