



# 令和6年12月分 管内外国貿易概況(速報)

## 《今月のポイント》

### ➤輸出 自動車の部分品、石油製品、魚介類・同調製品などが増加し、4ヵ月連続のプラス。

再輸出品、鉄鋼くずなどが減少したものの、自動車の部分品、石油製品、魚介類・同調製品などが増加したことから、対前年同月比4.2%増の604億20百万円で、4ヵ月連続のプラスとなった。

### ➤輸入 一般機械、石油製品、石炭などが増加し、8ヵ月ぶりのプラス。

天然ガス・製造ガス、飼料などが減少したものの、一般機械、石油製品、石炭などが増加したことから、対前年同月比7.7%増の2,508億88百万円で、8ヵ月ぶりのプラスとなった。

### ➤総額 対前年同月比7.0%増で、2ヵ月ぶりのプラス。

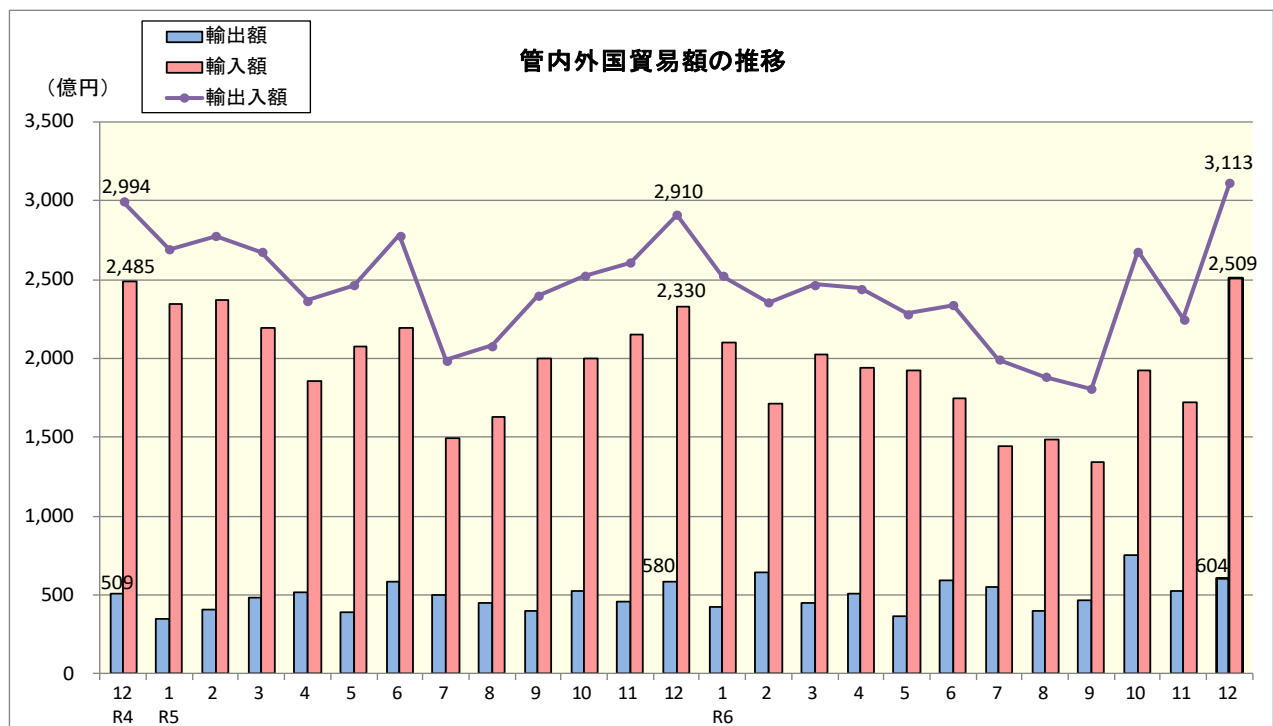
## 1. 貿易額

注：増減額は前年同月に対する増減額、▲はマイナス。

| 区 分 |        | 価 額            | 前年同月比  | 増減額         | 対全国構成比 |
|-----|--------|----------------|--------|-------------|--------|
| 管内  | 輸 出    | 604億20百万円      | 104.2% | 24億63百万円    | 0.6%   |
|     | 輸 入    | 2,508億88百万円    | 107.7% | 178億42百万円   | 2.6%   |
|     | 輸出入合計  | 3,113億 8百万円    | 107.0% | 203億 5百万円   | 1.6%   |
|     | 輸出入差引額 | ▲ 1,904億68百万円  | —      | —           | —      |
| 全 国 | 輸 出    | 9兆9,106億 3百万円  | 102.8% | 2,681億80百万円 |        |
|     | 輸 入    | 9兆7,796億67百万円  | 101.8% | 1,695億98百万円 |        |
|     | 輸出入合計  | 19兆6,902億71百万円 | 102.3% | 4,377億78百万円 |        |
|     | 輸出入差引額 | 1,309億36百万円    | —      | —           | —      |

税関長公示レート(平均値) 令和6年12月 152.48 円/ドル ( 令和5年12月 146.92 円/ドル と比較して 3.8% の円安 )

## 2. 貿易額の推移



### 3. 輸出

#### (1) 貿易額上位品目

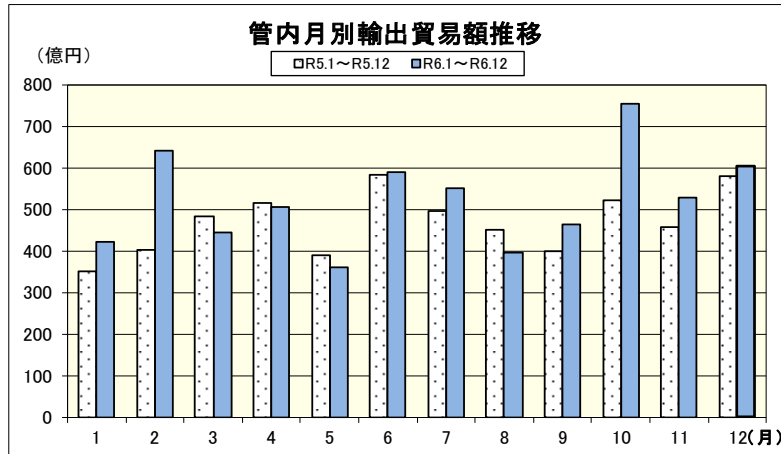
| 品 目      | 価 額       | 前年同月比（増減の推移）   | 主な増減国  |        |
|----------|-----------|----------------|--------|--------|
| 自動車の部分品  | 112億40百万円 | 179.1%（3ヵ月連続増） | 増 米国   | 減 中国   |
| 魚介類・同調製品 | 86億59百万円  | 166.1%（5ヵ月連続増） | 増 ベトナム | 減 フランス |
| 一般機械     | 74億 8百万円  | 116.7%（8ヵ月連続増） | 増 中国   | 減 トルコ  |
| 石油製品     | 49億39百万円  | 12.6倍（6ヵ月ぶり増）  | 増 韓国   | 減 ロシア  |
| 船舶       | 47億14百万円  | 116.8%（2ヵ月ぶり増） | 増 リベリア | 減 パナマ  |

#### (2) 増加額上位品目

| 品 目      | 価 額       | 前年同月比  | 増加額      | 寄与度 |
|----------|-----------|--------|----------|-----|
| 自動車の部分品  | 112億40百万円 | 179.1% | 49億65百万円 | 8.6 |
| 石油製品     | 49億39百万円  | 12.6倍  | 45億46百万円 | 7.8 |
| 魚介類・同調製品 | 86億59百万円  | 166.1% | 34億45百万円 | 5.9 |

#### (3) 減少額上位品目

| 品 目  | 価 額      | 前年同月比 | 減少額      | 寄与度   |
|------|----------|-------|----------|-------|
| 再輸出品 | 18億94百万円 | 19.0% | 80億57百万円 | ▲13.9 |
| 鉄鋼くず | 27億41百万円 | 53.0% | 24億26百万円 | ▲4.2  |
| 鉄鋼   | 25億49百万円 | 65.1% | 13億68百万円 | ▲2.4  |



(単位: 百万円)

| 年月    | 価 額    | 前年同月比  | 年月    | 価 額    | 前年同月比  |
|-------|--------|--------|-------|--------|--------|
| R5.1  | 35,022 | 117.1% | R6.1  | 42,098 | 120.2% |
| R5.2  | 40,387 | 89.8%  | R6.2  | 64,330 | 159.3% |
| R5.3  | 48,427 | 95.8%  | R6.3  | 44,503 | 91.9%  |
| R5.4  | 51,473 | 108.2% | R6.4  | 50,718 | 98.5%  |
| R5.5  | 39,048 | 89.0%  | R6.5  | 36,192 | 92.7%  |
| R5.6  | 58,312 | 130.4% | R6.6  | 58,911 | 101.0% |
| R5.7  | 49,736 | 86.5%  | R6.7  | 55,007 | 110.6% |
| R5.8  | 45,140 | 69.9%  | R6.8  | 39,634 | 87.8%  |
| R5.9  | 39,813 | 60.2%  | R6.9  | 46,549 | 116.9% |
| R5.10 | 52,281 | 92.0%  | R6.10 | 75,368 | 144.2% |
| R5.11 | 45,643 | 87.7%  | R6.11 | 52,743 | 115.6% |
| R5.12 | 57,957 | 113.9% | R6.12 | 60,420 | 104.2% |

### 4. 輸入

#### (1) 貿易額上位品目

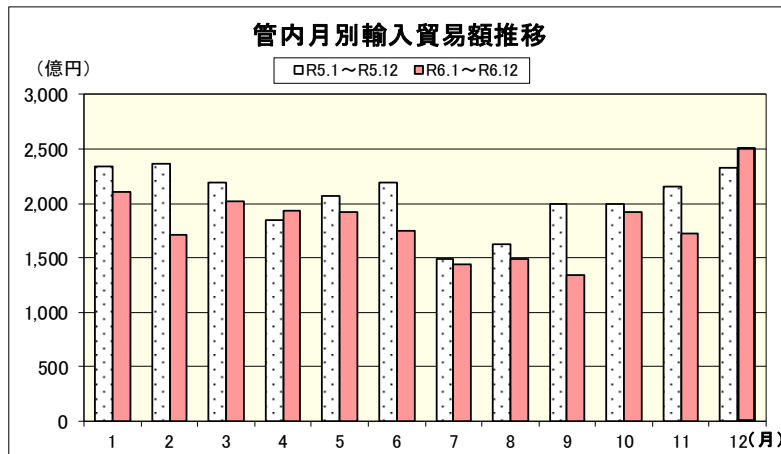
| 品 目   | 価 額       | 前年同月比（増減の推移）   | 主な増減国    |           |
|-------|-----------|----------------|----------|-----------|
| 原油・粗油 | 558億89百万円 | 97.4%（7ヵ月連続減）  | 増 クウェート  | 減 カタール    |
| 石炭    | 309億76百万円 | 118.6%（6ヵ月ぶり増） | 増 インドネシア | 減 オーストラリア |
| 石油製品  | 305億53百万円 | 180.1%（2ヵ月連続増） | 増 韓国     | 減 オーストラリア |
| 一般機械  | 250億98百万円 | 3.4倍（2ヵ月ぶり増）   | 増 オランダ   | 減 台湾      |
| 再輸入品  | 165億63百万円 | 110.8%（4ヵ月ぶり増） | 増 中国     | 減 韓国      |

#### (2) 増加額上位品目

| 品 目  | 価 額       | 前年同月比  | 増加額       | 寄与度 |
|------|-----------|--------|-----------|-----|
| 一般機械 | 250億98百万円 | 3.4倍   | 176億94百万円 | 7.6 |
| 石油製品 | 305億53百万円 | 180.1% | 135億87百万円 | 5.8 |
| 石炭   | 309億76百万円 | 118.6% | 48億52百万円  | 2.1 |

#### (3) 減少額上位品目

| 品 目       | 価 額       | 前年同月比 | 減少額      | 寄与度  |
|-----------|-----------|-------|----------|------|
| 天然ガス・製造ガス | 146億33百万円 | 64.0% | 82億23百万円 | ▲3.5 |
| 飼料        | 62億82百万円  | 47.6% | 69億 3百万円 | ▲3.0 |
| 魚介類・同調製品  | 76億51百万円  | 69.6% | 33億38百万円 | ▲1.4 |



(単位: 百万円)

| 年月    | 価 額     | 前年同月比  | 年月    | 価 額     | 前年同月比  |
|-------|---------|--------|-------|---------|--------|
| R5.1  | 234,032 | 130.8% | R6.1  | 210,140 | 89.8%  |
| R5.2  | 237,057 | 119.2% | R6.2  | 171,179 | 72.2%  |
| R5.3  | 218,915 | 95.4%  | R6.3  | 202,212 | 92.4%  |
| R5.4  | 185,348 | 90.7%  | R6.4  | 193,568 | 104.4% |
| R5.5  | 207,397 | 96.8%  | R6.5  | 191,940 | 92.5%  |
| R5.6  | 219,640 | 131.2% | R6.6  | 174,848 | 79.6%  |
| R5.7  | 148,911 | 87.0%  | R6.7  | 144,395 | 97.0%  |
| R5.8  | 162,863 | 69.0%  | R6.8  | 148,796 | 91.4%  |
| R5.9  | 199,963 | 99.0%  | R6.9  | 134,164 | 67.1%  |
| R5.10 | 199,987 | 67.1%  | R6.10 | 192,434 | 96.2%  |
| R5.11 | 215,017 | 81.2%  | R6.11 | 172,278 | 80.1%  |
| R5.12 | 233,046 | 93.8%  | R6.12 | 250,888 | 107.7% |

## 5. 管内署所別輸出入貿易額

(単位：百万円)

| 区分<br>署 所 名 | 輸 出    |            |        |         |            |        | 輸 入     |            |        |           |            |        |
|-------------|--------|------------|--------|---------|------------|--------|---------|------------|--------|-----------|------------|--------|
|             | 12月分   | 前 年<br>同月比 | 構成比    | 1月以降累計  | 前 年<br>同期比 | 構成比    | 12月分    | 前 年<br>同月比 | 構成比    | 1月以降累計    | 前 年<br>同期比 | 構成比    |
| 総 額         | 60,420 | 104.2%     | 100.0% | 626,473 | 111.2%     | 100.0% | 250,888 | 107.7%     | 100.0% | 2,186,842 | 88.8%      | 100.0% |
| 函 館         | 4,970  | 8.1倍       | 8.2%   | 27,994  | 2.4倍       | 4.5%   | 1,593   | 67.8%      | 0.6%   | 19,733    | 56.1%      | 0.9%   |
| 室 蘭         | 4,965  | 100.7%     | 8.2%   | 64,353  | 111.8%     | 10.3%  | 11,149  | 2.4倍       | 4.4%   | 110,575   | 73.5%      | 5.1%   |
| 苫小牧         | 31,175 | 163.3%     | 51.6%  | 267,305 | 129.4%     | 42.7%  | 137,127 | 109.9%     | 54.7%  | 1,083,639 | 92.1%      | 49.6%  |
| 小 樽         | 1,157  | 103.1%     | 1.9%   | 14,009  | 100.8%     | 2.2%   | 2,079   | 72.4%      | 0.8%   | 30,418    | 91.9%      | 1.4%   |
| 留 萌         | —      | —          | —      | 108     | 全増         | 0.0%   | 1,407   | 137.9%     | 0.6%   | 7,795     | 165.1%     | 0.4%   |
| 札 幌         | 212    | 82.2%      | 0.4%   | 3,151   | 107.6%     | 0.5%   | 6,035   | 5.3倍       | 2.4%   | 19,921    | 138.0%     | 0.9%   |
| 釧 路         | 942    | 187.4%     | 1.6%   | 12,728  | 108.6%     | 2.0%   | 8,161   | 74.7%      | 3.3%   | 119,879   | 77.5%      | 5.5%   |
| 根 室         | —      | 全減         | —      | 42      | 89.6%      | 0.0%   | 1,264   | 105.1%     | 0.5%   | 8,868     | 102.1%     | 0.4%   |
| 稚 内         | —      | —          | —      | 605     | 2.2倍       | 0.1%   | 68      | 32.8%      | 0.0%   | 12,690    | 65.4%      | 0.6%   |
| 網 走         | —      | —          | —      | —       | 全減         | —      | —       | —          | —      | 1,616     | 52.4%      | 0.1%   |
| 紋 別         | —      | 全減         | —      | 179     | 27.5%      | 0.0%   | 510     | 77.7%      | 0.2%   | 2,699     | 68.9%      | 0.1%   |
| 千 歳         | 1,635  | 116.0%     | 2.7%   | 20,018  | 104.4%     | 3.2%   | 17,548  | 5.9倍       | 7.0%   | 37,258    | 3.2倍       | 1.7%   |
| 石 狩         | 2,507  | 76.0%      | 4.1%   | 25,320  | 81.8%      | 4.0%   | 22,023  | 97.8%      | 8.8%   | 197,582   | 94.4%      | 9.0%   |
| 十 勝         | —      | —          | —      | 145     | 全増         | 0.0%   | 896     | 48.0%      | 0.4%   | 16,538    | 79.1%      | 0.8%   |
| 旭川空港        | —      | —          | —      | —       | —          | —      | —       | —          | —      | —         | —          | —      |
| 北海道計        | 47,563 | 152.1%     | 78.7%  | 435,956 | 122.6%     | 69.6%  | 209,860 | 118.5%     | 83.6%  | 1,669,212 | 90.4%      | 76.3%  |
| 青 森         | 388    | 51.8%      | 0.6%   | 6,317   | 93.4%      | 1.0%   | 5,002   | 79.3%      | 2.0%   | 46,731    | 87.3%      | 2.1%   |
| 八 戸         | 2,442  | 14.7%      | 4.0%   | 74,667  | 79.1%      | 11.9%  | 12,362  | 49.5%      | 4.9%   | 207,909   | 86.9%      | 9.5%   |
| 青森空港        | 1      | 全増         | 0.0%   | 4       | 全増         | 0.0%   | —       | —          | —      | 0         | 全増         | 0.0%   |
| 宮 古         | —      | —          | —      | 8       | 全増         | 0.0%   | —       | 全減         | —      | 5,476     | 2.0倍       | 0.3%   |
| 釜 石         | 1,981  | 74.1%      | 3.3%   | 23,915  | 113.6%     | 3.8%   | 932     | 158.5%     | 0.4%   | 10,819    | 89.0%      | 0.5%   |
| 大船渡         | 508    | 146.8%     | 0.8%   | 5,108   | 94.7%      | 0.8%   | 3,244   | 2.8倍       | 1.3%   | 16,373    | 112.9%     | 0.7%   |
| 秋田船川        | 7,538  | 120.4%     | 12.5%  | 80,497  | 100.6%     | 12.8%  | 19,487  | 85.3%      | 7.8%   | 230,321   | 78.6%      | 10.5%  |
| 秋田空港        | —      | —          | —      | —       | —          | —      | —       | —          | —      | —         | —          | —      |
| 北東北計        | 12,857 | 48.2%      | 21.3%  | 190,517 | 91.8%      | 30.4%  | 41,028  | 73.4%      | 16.4%  | 517,630   | 84.1%      | 23.7%  |

## 6. 管内輸出品別表

| 区 分          | 数量<br>単位 | 令和6年12月分 |              |              |              |        |       | 1月以降累計  |              |              |              |
|--------------|----------|----------|--------------|--------------|--------------|--------|-------|---------|--------------|--------------|--------------|
|              |          | 数 量      | 前 年<br>同 月 比 | 価 額<br>(百万円) | 前 年<br>同 月 比 | 構 成 比  | 寄 与 度 | 数 量     | 前 年<br>同 期 比 | 価 額<br>(百万円) | 前 年<br>同 期 比 |
| 輸 出 総 額      |          |          |              | 60,420       | 104.2%       | 100.0% | 4.2   |         |              | 626,473      | 111.2%       |
| 食料品及び動物      |          |          |              | 10,350       | 154.4%       | 17.1%  | 6.3   |         |              | 78,671       | 92.6%        |
| 魚介類及び同調製品    | MT       | 9,581    | 156.2%       | 8,659        | 166.1%       | 14.3%  | 5.9   | 95,747  | 85.3%        | 60,129       | 88.6%        |
| さけ           | MT       | 1,219    | 121.6%       | 795          | 174.8%       | 1.3%   | 0.6   | 8,844   | 76.4%        | 4,632        | 78.0%        |
| 甲殻類及び軟体動物    | MT       | 2,611    | 84.6%        | 6,007        | 167.1%       | 9.9%   | 4.2   | 53,982  | 82.8%        | 43,339       | 94.2%        |
| 魚介類の調製品      | MT       | 117      | 125.8%       | 814          | 110.1%       | 1.3%   | 0.1   | 1,067   | 67.4%        | 6,086        | 66.1%        |
| 果実及び野菜       | MT       | 927      | 77.0%        | 499          | 109.7%       | 0.8%   | 0.1   | 8,764   | 80.8%        | 3,843        | 92.6%        |
| 飲料及びたばこ      |          |          |              | 315          | 126.6%       | 0.5%   | 0.1   |         |              | 2,260        | 99.2%        |
| 原材料          |          |          |              | 4,213        | 65.7%        | 7.0%   | -3.8  |         |              | 52,867       | 101.1%       |
| 鉄鋼くず         | MT       | 58,093   | 63.0%        | 2,741        | 53.0%        | 4.5%   | -4.2  | 665,547 | 91.1%        | 36,251       | 91.8%        |
| 鉱物性燃料        |          |          |              | 4,939        | 12.6倍        | 8.2%   | 7.8   |         |              | 20,210       | 164.3%       |
| 石油製品         |          |          |              | 4,939        | 12.6倍        | 8.2%   | 7.8   |         |              | 20,210       | 164.3%       |
| 動植物性油脂       | MT       | 3,082    | 118.2%       | 804          | 63.1%        | 1.3%   | -0.8  | 22,203  | 99.3%        | 8,075        | 88.5%        |
| 化学製品         |          |          |              | 453          | 49.2%        | 0.7%   | -0.8  |         |              | 10,258       | 146.5%       |
| 原料別製品        |          |          |              | 10,740       | 99.4%        | 17.8%  | -0.1  |         |              | 130,493      | 98.9%        |
| 紙及び板紙        | MT       | 24,711   | 89.1%        | 2,620        | 98.5%        | 4.3%   | -0.1  | 280,688 | 114.1%       | 29,485       | 114.5%       |
| 印刷・筆記・図画用紙   | MT       | 3,241    | 100.6%       | 438          | 106.9%       | 0.7%   | 0.0   | 40,032  | 110.9%       | 5,391        | 112.5%       |
| 非金属鉱物製品      |          |          |              | 615          | 128.3%       | 1.0%   | 0.2   |         |              | 6,682        | 143.4%       |
| 鉄鋼           | MT       | 23,035   | 113.2%       | 2,549        | 65.1%        | 4.2%   | -2.4  | 317,845 | 109.3%       | 45,812       | 87.3%        |
| 鉄鉄           | MT       | 2,954    | 591倍         | 157          | 7.0倍         | 0.3%   | 0.2   | 8,998   | 56.5%        | 2,205        | 40.3%        |
| 鉄鋼の棒・形鋼及び線   | MT       | 8,243    | 50.0%        | 1,566        | 48.9%        | 2.6%   | -2.8  | 176,739 | 82.9%        | 32,125       | 82.7%        |
| 鉄鋼のフラットロール製品 | MT       | 76       | 38.0%        | 69           | 15.5%        | 0.1%   | -0.7  | 2,480   | 78.7%        | 2,852        | 76.5%        |
| 管及び管用継手      | MT       | -        | 全減           | -            | 全減           | -      | -0.0  | 93      | 11.1%        | 147          | 12.6%        |
| 非鉄金属         | MT       | 5,373    | 120.7%       | 2,628        | 155.7%       | 4.3%   | 1.6   | 65,187  | 77.1%        | 27,902       | 87.0%        |
| 亜鉛及び同合金      | MT       | 5,247    | 124.9%       | 2,563        | 155.6%       | 4.2%   | 1.6   | 62,558  | 76.7%        | 27,095       | 86.5%        |
| 機械類及び輸送用機器   |          |          |              | 26,600       | 126.4%       | 44.0%  | 9.6   |         |              | 267,181      | 118.7%       |
| 一般機械         |          |          |              | 7,408        | 116.7%       | 12.3%  | 1.8   |         |              | 77,827       | 109.9%       |
| 原動機          | MT       | 3,706    | 100.7%       | 2,195        | 152.3%       | 3.6%   | 1.3   | 37,859  | 91.3%        | 19,462       | 117.8%       |
| 事務用機器        |          |          |              | 59           | 2.4倍         | 0.1%   | 0.1   |         |              | 347          | 46.9%        |
| 建設用・鉱山用機械    |          |          |              | 394          | 102.5%       | 0.7%   | 0.0   |         |              | 6,747        | 134.3%       |
| ポンプ及び遠心分離機   |          |          |              | 2,349        | 116.4%       | 3.9%   | 0.6   |         |              | 22,620       | 124.4%       |
| ベアリング及び同部分品  | MT       | 45       | 107.1%       | 474          | 105.9%       | 0.8%   | 0.0   | 488     | 95.3%        | 6,031        | 100.3%       |
| 半導体等製造装置     | MT       | -        | -            | -            | -            | -      | -     | 193     | 2.7倍         | 1,793        | 141.9%       |
| 電気機器         |          |          |              | 1,937        | 60.9%        | 3.2%   | -2.1  |         |              | 24,804       | 114.1%       |
| 重電機器         |          |          |              | 611          | 68.1%        | 1.0%   | -0.5  |         |              | 9,630        | 114.7%       |
| 電気回路等の機器     |          |          |              | 582          | 4.5倍         | 1.0%   | 0.8   |         |              | 3,951        | 150.8%       |
| 半導体等電子部品     |          |          |              | 358          | 194.4%       | 0.6%   | 0.3   |         |              | 3,007        | 97.4%        |
| 輸送用機器        |          |          |              | 17,256       | 149.7%       | 28.6%  | 9.9   |         |              | 164,550      | 124.2%       |
| 自動車          | NO       | 2,094    | 99.3%        | 1,269        | 104.6%       | 2.1%   | 0.1   | 19,923  | 107.4%       | 13,900       | 102.1%       |
| 自動車の部分品      | MT       | 6,563    | 139.1%       | 11,240       | 179.1%       | 18.6%  | 8.6   | 61,071  | 116.5%       | 94,372       | 132.5%       |
| 船舶           | NO       | 2        | 2.0倍         | 4,714        | 116.8%       | 7.8%   | 1.2   | 16      | 106.7%       | 55,868       | 118.1%       |
| 雑製品          |          |          |              | 113          | 55.4%        | 0.2%   | -0.2  |         |              | 2,264        | 69.4%        |
| 特殊取扱品        |          |          |              | 1,894        | 19.0%        | 3.1%   | -13.9 |         |              | 54,194       | 154.9%       |

## 7. 管内主要品別地域別表(輸出)

(単位：百万円)

| 区 分          | 令和6年12月分 |              |           |              |       |              |        |              |       |              |       |              |       |              |       |              |
|--------------|----------|--------------|-----------|--------------|-------|--------------|--------|--------------|-------|--------------|-------|--------------|-------|--------------|-------|--------------|
|              | 中 国      |              | A S E A N |              | 大 洋 州 |              | 米 国    |              | 中 南 米 |              | 西 欧   |              | ロ シ ア |              | 中 東   |              |
|              | 価 額      | 前 年<br>同 月 比 | 価 額       | 前 年<br>同 月 比 | 価 額   | 前 年<br>同 月 比 | 価 額    | 前 年<br>同 月 比 | 価 額   | 前 年<br>同 月 比 | 価 額   | 前 年<br>同 月 比 | 価 額   | 前 年<br>同 月 比 | 価 額   | 前 年<br>同 月 比 |
| 輸 出 総 額      | 5,778    | 33.0%        | 13,413    | 132.5%       | 49    | 43.9%        | 13,852 | 155.8%       | 2,882 | 46.8%        | 2,936 | 107.1%       | 897   | 89.6%        | 1,432 | 120.9%       |
| 食料品及び動物      | 170      | 117.0%       | 3,451     | 2.0倍         | 11    | 82.9%        | 2,848  | 175.1%       | 6     | 全増           | 656   | 140.0%       | 31    | 53.2%        | 13    | 161.9%       |
| 魚介類及び同調製品    | —        | —            | 3,177     | 2.3倍         | 6     | 全増           | 2,677  | 178.2%       | 6     | 全増           | 538   | 138.2%       | —     | —            | 11    | 全増           |
| さけ           | —        | —            | 795       | 174.8%       | —     | —            | —      | —            | —     | —            | —     | —            | —     | —            | —     | —            |
| 甲殻類及び軟体動物    | —        | —            | 1,457     | 2.7倍         | —     | —            | 2,677  | 178.2%       | —     | —            | 538   | 138.2%       | —     | —            | 11    | 全増           |
| 魚介類の調製品      | —        | —            | 91        | 3.0倍         | —     | —            | —      | —            | —     | —            | —     | —            | —     | —            | —     | —            |
| 果実及び野菜       | 33       | 129.3%       | 49        | 110.9%       | —     | —            | 47     | 87.4%        | —     | —            | —     | 全減           | 1     | 全増           | —     | —            |
| 飲料及びたばこ      | 128      | 4.7倍         | 54        | 71.3%        | 0     | 全増           | —      | —            | —     | —            | 46    | 全増           | 24    | 2.2倍         | —     | —            |
| 原材料          | 689      | 75.3%        | 2,245     | 134.7%       | 5     | 70.4%        | 73     | 91.9%        | —     | —            | —     | 全減           | —     | —            | 31    | 全増           |
| 鉄鋼くず         | —        | 全減           | 1,996     | 142.2%       | —     | —            | —      | —            | —     | —            | —     | —            | —     | —            | —     | —            |
| 鉱物性燃料        | —        | 全減           | —         | —            | —     | —            | —      | —            | —     | —            | —     | —            | —     | 全減           | —     | —            |
| 石油製品         | —        | 全減           | —         | —            | —     | —            | —      | —            | —     | —            | —     | —            | —     | 全減           | —     | —            |
| 動植物性油脂       | —        | 全減           | 76        | 67.9%        | —     | —            | —      | —            | 674   | 71.9%        | —     | 全減           | —     | 全減           | —     | —            |
| 化学製品         | 121      | 21.5%        | 148       | 116.9%       | —     | —            | 25     | 64.5%        | —     | —            | 31    | 38.8%        | 9     | 195.8%       | 0     | 0.6%         |
| 原料別製品        | 1,162    | 65.7%        | 5,124     | 114.7%       | 3     | 197.7%       | 774    | 47.6%        | 375   | 131.4%       | 872   | 98.1%        | —     | 全減           | 39    | 87.8%        |
| 紙及び板紙        | 370      | 62.3%        | 1,282     | 98.3%        | —     | —            | 23     | 33.8%        | 34    | 全増           | —     | 全減           | —     | —            | —     | —            |
| 印刷・筆記・図画用紙   | 145      | 114.2%       | 157       | 2.3倍         | —     | —            | 23     | 33.8%        | —     | —            | —     | —            | —     | —            | —     | —            |
| 非金属鉱物製品      | 221      | 145.2%       | 183       | 3.0倍         | 3     | 197.7%       | 86     | 38.2%        | —     | —            | 5     | 108.9%       | —     | —            | 0     | 152.5%       |
| 鉄鋼           | 408      | 50.6%        | 1,714     | 112.8%       | —     | —            | —      | 全減           | 137   | 2.0倍         | 45    | 36.1%        | —     | —            | —     | —            |
| 銑鉄           | —        | —            | —         | —            | —     | —            | —      | —            | —     | —            | —     | —            | —     | —            | —     | —            |
| 鉄鋼の棒・形鋼及び線   | 408      | 69.1%        | 957       | 64.1%        | —     | —            | —      | 全減           | 137   | 2.0倍         | 28    | 29.2%        | —     | —            | —     | —            |
| 鉄鋼のフラットロール製品 | —        | —            | —         | —            | —     | —            | —      | —            | —     | —            | 17    | 60.3%        | —     | —            | —     | —            |
| 管及び管用継手      | —        | —            | —         | 全減           | —     | —            | —      | —            | —     | —            | —     | —            | —     | —            | —     | —            |
| 非鉄金属         | 147      | 75.1%        | 1,480     | 139.7%       | —     | —            | —      | —            | —     | 全減           | —     | 全減           | —     | —            | —     | —            |
| 亜鉛及び同合金      | 147      | 75.6%        | 1,472     | 139.0%       | —     | —            | —      | —            | —     | 全減           | —     | 全減           | —     | —            | —     | —            |
| 機械類及び輸送用機器   | 3,472    | 74.4%        | 2,016     | 112.3%       | —     | 全減           | 8,797  | 160.1%       | 1,814 | 36.8%        | 1,293 | 116.3%       | 794   | 90.2%        | 1,314 | 129.2%       |
| 一般機械         | 2,095    | 140.6%       | 1,127     | 85.4%        | —     | 全減           | 1,347  | 129.7%       | 14    | 11.8%        | 1,213 | 122.1%       | 28    | 38.0%        | 595   | 115.3%       |
| 原動機          | 352      | 26.2倍        | 727       | 96.6%        | —     | —            | —      | 全減           | 7     | 75.8%        | 601   | 3.2倍         | 22    | 86.0%        | 423   | 126.3%       |
| 事務用機器        | —        | —            | 48        | 19.8倍        | —     | —            | 2      | 39.8%        | —     | —            | 9     | 51.5%        | —     | —            | —     | —            |
| 建設用・鉱山用機械    | 37       | 全増           | 111       | 113.9%       | —     | —            | 6      | 全増           | 2     | 6.1倍         | 1     | 186.0%       | —     | 全減           | 132   | 92.1%        |
| ポンプ及び遠心分離機   | 783      | 102.9%       | 10        | 2.7倍         | —     | —            | 1,232  | 142.8%       | —     | 全減           | 222   | 75.9%        | —     | —            | 2     | 全増           |
| ベアリング及び同部分品  | 19       | 39.4%        | 19        | 51.1倍        | —     | —            | 3      | 9.1%         | 5     | 58.9%        | 372   | 127.8%       | —     | —            | —     | —            |
| 半導体等製造装置     | —        | —            | —         | —            | —     | —            | —      | —            | —     | —            | —     | —            | —     | —            | —     | —            |
| 電気機器         | 571      | 24.3%        | 603       | 2.2倍         | —     | 全減           | 537    | 176.7%       | 0     | 133.2%       | —     | 全減           | —     | 全減           | 119   | 67.7倍        |
| 重電機器         | 342      | 62.5%        | 20        | 91.2%        | —     | 全減           | 212    | 69.6%        | —     | —            | —     | —            | —     | 全減           | 0     | 38.5%        |
| 電気回路等の機器     | 200      | 176.0%       | 56        | 3.4倍         | —     | —            | 326    | 全増           | —     | —            | —     | —            | —     | —            | —     | —            |
| 半導体等電子部品     | 29       | 64.8%        | 161       | 196.0%       | —     | —            | —      | —            | —     | —            | —     | —            | —     | —            | 115   | 全増           |
| 輸送用機器        | 805      | 97.1%        | 286       | 145.6%       | —     | —            | 6,912  | 166.4%       | 1,800 | 37.4%        | 80    | 79.2%        | 766   | 96.0%        | 601   | 120.2%       |
| 自動車          | —        | —            | 126       | 2.2倍         | —     | —            | —      | —            | 28    | 109.9%       | 13    | 64.2%        | 735   | 95.8%        | 265   | 120.3%       |
| 自動車の部分品      | 805      | 97.1%        | 127       | 92.1%        | —     | —            | 6,912  | 166.4%       | 1,772 | 2.4倍         | 68    | 82.8%        | 32    | 102.0%       | 336   | 120.2%       |
| 船舶           | —        | —            | —         | —            | —     | —            | —      | —            | —     | 全減           | —     | —            | —     | —            | —     | —            |
| 雑製品          | 20       | 36.5%        | 11        | 47.2%        | 4     | 63.6%        | 14     | 70.0%        | 12    | 139.6%       | 25    | 37.9%        | —     | 全減           | —     | —            |
| 特殊取扱品        | 17       | 0.2%         | 287       | 168.9%       | 25    | 128.9%       | 1,321  | 215倍         | 1     | 143.6%       | 12    | 10.2%        | 39    | 100.1%       | 35    | 61.3%        |

## 8. 管内輸入品別表

| 区 分        | 数量<br>単位 | 令和 6 年 1 2 月 分 |              |              |              |        |       | 1 月 以 降 累 計 |              |              |              |
|------------|----------|----------------|--------------|--------------|--------------|--------|-------|-------------|--------------|--------------|--------------|
|            |          | 数 量            | 前 年<br>同 月 比 | 価 額<br>(百万円) | 前 年<br>同 月 比 | 構 成 比  | 寄 与 度 | 数 量         | 前 年<br>同 期 比 | 価 額<br>(百万円) | 前 年<br>同 期 比 |
| 輸 入 総 額    |          |                |              | 250,888      | 107.7%       | 100.0% | 7.7   |             |              | 2,186,842    | 88.8%        |
| 食料品及び動物    |          |                |              | 36,543       | 71.5%        | 14.6%  | -6.3  |             |              | 397,315      | 86.9%        |
| 肉類及び同調製品   | MT       | 2,474          | 90.7%        | 1,419        | 89.1%        | 0.6%   | -0.1  | 41,563      | 109.6%       | 24,955       | 113.9%       |
| 魚介類及び同調製品  | MT       | 7,249          | 81.3%        | 7,651        | 69.6%        | 3.0%   | -1.4  | 92,541      | 92.1%        | 84,264       | 86.5%        |
| 魚介類        | MT       | 6,212          | 78.7%        | 6,501        | 65.9%        | 2.6%   | -1.4  | 82,182      | 94.9%        | 72,679       | 88.0%        |
| さけ及びます     | MT       | 1,278          | 125.6%       | 858          | 90.4%        | 0.3%   | -0.0  | 10,554      | 103.5%       | 9,404        | 97.8%        |
| かに         | MT       | 191            | 37.2%        | 857          | 66.1%        | 0.3%   | -0.2  | 2,743       | 74.8%        | 6,990        | 87.5%        |
| いか         | MT       | 631            | 54.4%        | 548          | 77.8%        | 0.2%   | -0.1  | 21,187      | 100.5%       | 11,658       | 119.9%       |
| 魚介類の調製品    | MT       | 1,038          | 100.9%       | 1,150        | 102.8%       | 0.5%   | 0.0   | 10,362      | 74.9%        | 11,586       | 78.6%        |
| とうもろこし     | MT       | 252,360        | 81.7%        | 9,348        | 77.0%        | 3.7%   | -1.2  | 2,948,257   | 105.9%       | 112,963      | 88.8%        |
| 果実及び野菜     | MT       | 3,111          | 93.3%        | 948          | 88.9%        | 0.4%   | -0.1  | 43,134      | 104.2%       | 12,784       | 107.7%       |
| 飼料         | MT       | 165,887        | 73.3%        | 6,282        | 47.6%        | 2.5%   | -3.0  | 1,791,906   | 81.4%        | 92,841       | 80.4%        |
| 植物性油かす     | MT       | 91,547         | 50.3%        | 2,923        | 27.6%        | 1.2%   | -3.3  | 1,073,341   | 73.0%        | 56,568       | 77.0%        |
| 飲料及びたばこ    |          |                |              | 142          | 51.0%        | 0.1%   | -0.1  |             |              | 3,346        | 93.5%        |
| 原材料        |          |                |              | 9,829        | 103.2%       | 3.9%   | 0.1   |             |              | 175,601      | 107.9%       |
| 木材         |          |                |              | 1,426        | 158.0%       | 0.6%   | 0.2   |             |              | 21,014       | 117.8%       |
| 製材         |          |                |              | 1,378        | 154.4%       | 0.5%   | 0.2   |             |              | 18,260       | 127.8%       |
| 鉄鉱石        | MT       | -              | -            | -            | -            | -      | -     | 585,004     | 102.3%       | 9,450        | 99.6%        |
| 非鉄金属鉱      | MT       | 70,631         | 3.2倍         | 4,585        | 127.7%       | 1.8%   | 0.4   | 850,832     | 80.5%        | 90,014       | 118.6%       |
| ニッケル鉱      | MT       | 48,575         | 全増           | 575          | 全増           | 0.2%   | 0.2   | 350,500     | 60.5%        | 2,782        | 48.3%        |
| 亜鉛鉱        | MT       | 21,497         | 99.1%        | 3,705        | 124.9%       | 1.5%   | 0.3   | 459,787     | 105.6%       | 76,565       | 139.2%       |
| 鉱物性燃料      |          |                |              | 132,097      | 106.8%       | 52.7%  | 3.6   |             |              | 1,054,965    | 84.6%        |
| 石炭         | 千MT      | 1,313          | 132.1%       | 30,976       | 118.6%       | 12.3%  | 2.1   | 12,107      | 102.7%       | 291,804      | 71.6%        |
| 原油及び粗油     | 千KL      | 746            | 110.3%       | 55,889       | 97.4%        | 22.3%  | -0.6  | 5,354       | 78.4%        | 423,933      | 79.7%        |
| 石油製品       |          |                |              | 30,553       | 180.1%       | 12.2%  | 5.8   |             |              | 172,312      | 128.8%       |
| 天然ガス及び製造ガス | 千MT      | 169            | 64.7%        | 14,633       | 64.0%        | 5.8%   | -3.5  | 1,847       | 95.4%        | 165,742      | 96.5%        |
| 動植物性油脂     | MT       | 406            | 55.0%        | 139          | 48.7%        | 0.1%   | -0.1  | 3,279       | 37.5%        | 1,128        | 40.4%        |
| 化学製品       |          |                |              | 7,676        | 115.1%       | 3.1%   | 0.4   |             |              | 92,774       | 93.3%        |
| 元素及び化合物    |          |                |              | 2,844        | 133.7%       | 1.1%   | 0.3   |             |              | 28,007       | 115.3%       |
| 肥料         | MT       | 16,661         | 61.2%        | 1,620        | 74.0%        | 0.6%   | -0.2  | 377,081     | 76.2%        | 29,386       | 66.8%        |
| 原料別製品      |          |                |              | 13,269       | 112.0%       | 5.3%   | 0.6   |             |              | 154,603      | 91.6%        |
| ウッドチップ     | MT       | 112,147        | 115.5%       | 3,089        | 99.8%        | 1.2%   | -0.0  | 1,336,757   | 96.5%        | 36,473       | 92.1%        |
| 鉄鋼         | MT       | 4,741          | 106.8%       | 1,275        | 125.8%       | 0.5%   | 0.1   | 80,713      | 129.3%       | 16,312       | 108.5%       |
| 非鉄金属       | MT       | 2,894          | 93.1%        | 1,180        | 84.1%        | 0.5%   | -0.1  | 28,738      | 86.8%        | 11,663       | 85.6%        |
| 金属製品       |          |                |              | 2,687        | 171.3%       | 1.1%   | 0.5   |             |              | 25,841       | 70.9%        |
| 機械類及び輸送用機器 |          |                |              | 30,545       | 2.6倍         | 12.2%  | 8.0   |             |              | 177,307      | 92.6%        |
| 一般機械       |          |                |              | 25,098       | 3.4倍         | 10.0%  | 7.6   |             |              | 93,895       | 116.6%       |
| 農業用機械      |          |                |              | 2,229        | 58.6%        | 0.9%   | -0.7  |             |              | 39,813       | 85.2%        |
| 電気機器       |          |                |              | 4,431        | 117.9%       | 1.8%   | 0.3   |             |              | 70,414       | 78.6%        |
| 半導体等電子部品   |          |                |              | 384          | 105.0%       | 0.2%   | 0.0   |             |              | 5,585        | 86.7%        |
| 雑製品        |          |                |              | 4,082        | 142.3%       | 1.6%   | 0.5   |             |              | 43,655       | 105.3%       |
| 家具         | MT       | 2,308          | 117.9%       | 1,246        | 118.8%       | 0.5%   | 0.1   | 24,156      | 105.6%       | 13,765       | 107.5%       |
| 特殊取扱品      |          |                |              | 16,566       | 110.8%       | 6.6%   | 0.7   |             |              | 86,148       | 97.4%        |



## 9. 管内主要品別地域別表（輸入）

（単位：百万円）

| 区 分        | 令和6年12月分 |              |           |              |        |              |        |              |        |              |        |              |       |              |        |              |
|------------|----------|--------------|-----------|--------------|--------|--------------|--------|--------------|--------|--------------|--------|--------------|-------|--------------|--------|--------------|
|            | 中 国      |              | A S E A N |              | 大 洋 州  |              | 米 国    |              | 中 南 米  |              | 西 欧    |              | ロ シ ア |              | 中 東    |              |
|            | 価 額      | 前 年<br>同 月 比 | 価 額       | 前 年<br>同 月 比 | 価 額    | 前 年<br>同 月 比 | 価 額    | 前 年<br>同 月 比 | 価 額    | 前 年<br>同 月 比 | 価 額    | 前 年<br>同 月 比 | 価 額   | 前 年<br>同 月 比 | 価 額    | 前 年<br>同 月 比 |
| 輸 入 総 額    | 38,861   | 171.3%       | 27,986    | 2.1倍         | 27,856 | 64.1%        | 21,632 | 101.3%       | 10,314 | 39.5%        | 23,861 | 2.6倍         | 4,711 | 59.1%        | 56,637 | 98.0%        |
| 食料品及び動物    | 4,115    | 124.4%       | 3,583     | 93.8%        | 1,388  | 43.9%        | 11,786 | 102.2%       | 8,237  | 42.2%        | 1,492  | 66.8%        | 3,635 | 56.1%        | -      | -            |
| 肉類及び同調製品   | 140      | 3.7倍         | 332       | 73.0%        | 157    | 52.8%        | 189    | 89.4%        | 430    | 199.5%       | 171    | 47.2%        | -     | -            | -      | -            |
| 魚介類及び同調製品  | 1,215    | 120.3%       | 577       | 128.8%       | 14     | 5.1倍         | 624    | 73.9%        | 614    | 48.0%        | 634    | 103.0%       | 3,635 | 56.1%        | -      | -            |
| 魚介類        | 557      | 171.2%       | 134       | 143.7%       | 14     | 5.1倍         | 624    | 73.9%        | 614    | 49.5%        | 585    | 94.9%        | 3,635 | 56.1%        | -      | -            |
| さけ及びます     | -        | -            | -         | -            | -      | -            | -      | 全減           | 359    | 58.5%        | 93     | 108.6%       | 372   | 32.2倍        | -      | -            |
| かに         | -        | -            | -         | 全減           | -      | -            | -      | -            | -      | -            | -      | -            | 849   | 67.8%        | -      | -            |
| いか         | 423      | 194.0%       | -         | -            | -      | -            | -      | -            | 72     | 17.6%        | -      | 全減           | 53    | 全増           | -      | -            |
| 魚介類の調製品    | 658      | 96.1%        | 443       | 124.9%       | -      | -            | -      | -            | -      | 全減           | 49     | 全増           | -     | -            | -      | -            |
| とうもろこし     | -        | -            | -         | -            | -      | -            | 2,393  | 5.3倍         | 6,955  | 59.5%        | -      | -            | -     | -            | -      | -            |
| 果実及び野菜     | 569      | 98.3%        | 63        | 65.8%        | -      | -            | 144    | 85.3%        | 21     | 4.1倍         | 76     | 61.6%        | -     | -            | -      | -            |
| 飼料         | 2,060    | 133.7%       | 1,633     | 75.1%        | 263    | 118.6%       | 1,595  | 63.5%        | -      | 全減           | 130    | 57.3%        | -     | -            | -      | -            |
| 植物油かす      | 1,125    | 197.1%       | 1,398     | 70.8%        | -      | -            | 157    | 9.2%         | -      | 全減           | 5      | 13.2%        | -     | -            | -      | -            |
| 飲料及びたばこ    | -        | 全減           | -         | 全減           | -      | -            | 17     | 52.7%        | -      | 全減           | 81     | 67.7%        | -     | -            | -      | -            |
| 原材料        | 885      | 88.1%        | 1,649     | 92.2%        | 3,277  | 148倍         | 564    | 44.7%        | 1,398  | 38.7%        | 899    | 2.0倍         | 39    | 152.0%       | -      | 全減           |
| 木材         | 251      | 177.3%       | 106       | 2.9倍         | -      | -            | 108    | 136.0%       | 4      | 118.8%       | 608    | 168.9%       | 39    | 152.0%       | -      | -            |
| 製材         | 251      | 177.3%       | 106       | 2.9倍         | -      | -            | 60     | 86.5%        | 4      | 118.8%       | 608    | 168.9%       | 39    | 152.0%       | -      | -            |
| 鉄鉱石        | -        | -            | -         | -            | -      | -            | -      | -            | -      | -            | -      | -            | -     | -            | -      | -            |
| 非鉄金属鉱      | -        | -            | -         | -            | 3,245  | 全増           | -      | -            | 1,287  | 35.9%        | 53     | 全増           | -     | -            | -      | -            |
| ニッケル鉱      | -        | -            | -         | -            | 575    | 全増           | -      | -            | -      | -            | -      | -            | -     | -            | -      | -            |
| 亜鉛鉱        | -        | -            | -         | -            | 2,670  | 全増           | -      | -            | 1,035  | 34.9%        | -      | -            | -     | -            | -      | -            |
| 鉱物性燃料      | 11,489   | 133.7%       | 14,178    | 8.7倍         | 22,358 | 56.8%        | 2,496  | 37.7%        | -      | -            | 8      | 33.9%        | 833   | 59.7%        | 55,889 | 97.4%        |
| 石炭         | 20       | 75.9%        | 8,636     | 5.3倍         | 17,278 | 85.5%        | -      | 全減           | -      | -            | -      | -            | 833   | 59.7%        | -      | -            |
| 原油及び粗油     | -        | -            | -         | -            | -      | -            | -      | -            | -      | -            | -      | -            | -     | -            | 55,889 | 97.4%        |
| 石油製品       | 11,462   | 138.4%       | 22        | 全増           | -      | 全減           | 991    | 78.2%        | -      | -            | 6      | 27.4%        | -     | -            | -      | -            |
| 天然ガス及び製造ガス | -        | -            | 5,520     | 全増           | 5,080  | 28.7%        | 1,506  | 60.3%        | -      | -            | -      | -            | -     | -            | -      | -            |
| 動植物性油脂     | 51       | 全増           | 36        | 155.5%       | -      | -            | -      | -            | 46     | 21.1%        | -      | 全減           | -     | -            | -      | -            |
| 化学製品       | 3,047    | 116.5%       | 1,079     | 129.4%       | 8      | 44.7%        | 569    | 136.2%       | 407    | 46.4%        | 746    | 122.7%       | 19    | 142.1%       | 621    | 7.5倍         |
| 元素及び化合物    | 1,196    | 2.1倍         | 474       | 3.4倍         | -      | -            | 3      | 3.2%         | 375    | 43.3%        | 161    | 138.1%       | -     | -            | -      | -            |
| 肥料         | 1,211    | 81.0%        | 64        | 168.8%       | -      | -            | -      | -            | 21     | 全増           | 124    | 197.3%       | 19    | 142.1%       | 53     | 89.5%        |
| 原料別製品      | 4,172    | 133.1%       | 5,201     | 172.7%       | 817    | 92.8%        | 154    | 17.5%        | 206    | 11.4%        | 977    | 151.0%       | 184   | 3.2倍         | 118    | 81.2%        |
| ウッドチップ     | 1        | 162.4%       | 2,291     | 4.2倍         | 782    | 3.5倍         | -      | 全減           | -      | 全減           | 15     | 60.9%        | -     | -            | -      | -            |
| 鉄鋼         | 147      | 120.4%       | 125       | 2.2倍         | 1      | 192.2%       | 1      | 全増           | 199    | 29.1倍        | 29     | 18.9%        | -     | -            | -      | -            |
| 非鉄金属       | 311      | 89.6%        | 425       | 100.3%       | -      | -            | 25     | 9.4%         | -      | -            | 13     | 93.0%        | 148   | 2.5倍         | 118    | 81.2%        |
| 金属製品       | 1,950    | 172.6%       | 271       | 184.0%       | 32     | 3.0倍         | 24     | 152.1%       | -      | -            | 279    | 3.6倍         | -     | -            | -      | -            |
| 機械類及び輸送用機器 | 3,309    | 144.4%       | 789       | 94.1%        | 3      | 122.9%       | 5,881  | 10.2倍        | 20     | 83.6%        | 19,179 | 3.9倍         | -     | -            | 9      | 15.4倍        |
| 一般機械       | 522      | 113.7%       | 121       | 46.0%        | 1      | 76.5%        | 5,413  | 44.9倍        | 20     | 82.1%        | 18,273 | 4.6倍         | -     | -            | 1      | 3.2倍         |
| 農業用機械      | 182      | 2.1倍         | 17        | 3.6倍         | -      | -            | 1      | 1.2%         | -      | 全減           | 1,945  | 58.0%        | -     | -            | 1      | 全増           |
| 電気機器       | 2,427    | 150.5%       | 604       | 125.1%       | 2      | 9.8倍         | 439    | 120.9%       | 0      | 全増           | 487    | 58.1%        | -     | -            | 8      | 30.0倍        |
| 半導体等電子部品   | 220      | 100.1%       | 153       | 105.8%       | -      | -            | -      | -            | -      | -            | 10     | 16.9倍        | -     | -            | -      | -            |
| 雑製品        | 2,065    | 139.1%       | 1,221     | 120.0%       | 4      | 23.3%        | 161    | 10.6倍        | -      | -            | 463    | 2.5倍         | 1     | 45.9%        | 0      | 90.9%        |
| 家具         | 746      | 129.4%       | 462       | 134.4%       | -      | -            | -      | -            | -      | -            | 11     | 12.2%        | -     | -            | -      | -            |
| 特殊取扱品      | 9,728    | 38.9倍        | 251       | 2.4倍         | -      | -            | 4      | 93.8%        | 1      | 全増           | 17     | 7.3倍         | 0     | 全増           | -      | -            |

# 10. 管内地域(国)別輸出入実績表

(単位：百万円)

| 区 分<br>地域(国)名 | 輸 出      |              |         |              | 輸 入      |              |           |              |
|---------------|----------|--------------|---------|--------------|----------|--------------|-----------|--------------|
|               | 令和6年12月分 |              | 1月以降累計  |              | 令和6年12月分 |              | 1月以降累計    |              |
|               | 価 額      | 前 年<br>同 月 比 | 価 額     | 前 年<br>同 期 比 | 価 額      | 前 年<br>同 月 比 | 価 額       | 前 年<br>同 期 比 |
| 総 額           | 60,420   | 104.2%       | 626,473 | 111.2%       | 250,888  | 107.7%       | 2,186,842 | 88.8%        |
| アジア           | 32,914   | 88.7%        | 374,415 | 106.1%       | 95,592   | 151.9%       | 751,033   | 103.5%       |
| 大韓民国          | 7,534    | 2.9倍         | 54,604  | 109.5%       | 26,578   | 114.7%       | 190,388   | 98.5%        |
| 中華人民共和国       | 5,778    | 33.0%        | 116,227 | 91.1%        | 38,861   | 171.3%       | 295,613   | 115.6%       |
| 台湾            | 1,962    | 53.5%        | 26,423  | 95.6%        | 1,055    | 33.6%        | 26,245    | 189.0%       |
| 香港            | 1,469    | 120.5%       | 11,672  | 105.3%       | -        | -            | 25        | 133.0%       |
| ベトナム          | 5,563    | 155.8%       | 46,545  | 181.0%       | 2,979    | 135.9%       | 36,928    | 95.8%        |
| タイ            | 4,193    | 116.1%       | 43,339  | 103.1%       | 3,709    | 169.5%       | 34,952    | 105.2%       |
| シンガポール        | 351      | 118.0%       | 15,790  | 121.4%       | 231      | 185.2%       | 2,099     | 140.4%       |
| マレーシア         | 1,125    | 85.0%        | 12,434  | 86.5%        | 8,033    | 2.8倍         | 42,457    | 81.5%        |
| フィリピン         | 541      | 111.3%       | 8,146   | 100.7%       | 1,497    | 111.5%       | 20,260    | 94.2%        |
| インドネシア        | 1,541    | 2.1倍         | 16,828  | 128.4%       | 11,432   | 2.7倍         | 86,978    | 85.2%        |
| インド           | 2,562    | 4.7倍         | 14,217  | 125.0%       | 832      | 116.8%       | 11,103    | 129.5%       |
| (ASEAN)       | 13,413   | 132.5%       | 144,098 | 123.1%       | 27,986   | 2.1倍         | 224,699   | 89.9%        |
| 中東            | 1,432    | 120.9%       | 14,395  | 133.0%       | 56,637   | 98.0%        | 446,738   | 79.5%        |
| サウジアラビア       | -        | 全減           | 104     | 59.1%        | 12,293   | 75.4%        | 193,053   | 70.9%        |
| クウェート         | -        | -            | 3       | 157.4%       | 6,885    | 全増           | 37,461    | 80.8%        |
| カタール          | -        | 全減           | 9       | 10.1%        | 118      | 1.8%         | 24,810    | 126.3%       |
| アラブ首長国連邦      | 1,365    | 122.7%       | 12,450  | 121.5%       | 36,778   | 106.3%       | 170,600   | 89.5%        |
| 西欧            | 2,936    | 107.1%       | 35,600  | 133.4%       | 23,861   | 2.6倍         | 131,854   | 101.1%       |
| スウェーデン        | 96       | 58.0%        | 1,507   | 95.5%        | 345      | 186.7%       | 4,163     | 134.2%       |
| 英国            | 128      | 2.7倍         | 957     | 108.3%       | 190      | 16.6%        | 8,673     | 90.5%        |
| オランダ          | 236      | 82.1%        | 4,608   | 95.1%        | 16,242   | 33.1倍        | 22,626    | 3.4倍         |
| フランス          | 105      | 67.8%        | 2,519   | 124.1%       | 419      | 38.9%        | 13,787    | 95.7%        |
| ドイツ           | 501      | 109.7%       | 9,434   | 165.9%       | 2,532    | 187.0%       | 32,765    | 95.0%        |
| イタリア          | 81       | 33.6%        | 1,569   | 113.4%       | 782      | 64.9%        | 10,937    | 98.5%        |
| フィンランド        | -        | -            | 108     | 142.7%       | 532      | 95.9%        | 7,689     | 111.6%       |
| (EU)          | 2,820    | 104.5%       | 34,560  | 126.5%       | 23,687   | 3.1倍         | 122,919   | 102.8%       |
| 中東欧・ロシア等      | 951      | 76.2%        | 13,042  | 83.6%        | 6,060    | 71.3%        | 57,627    | 58.0%        |
| ポーランド         | 37       | 18.2%        | 410     | 21.5%        | 55       | 25.0%        | 1,764     | 54.2%        |
| ロシア           | 897      | 89.6%        | 12,124  | 91.0%        | 4,711    | 59.1%        | 47,207    | 53.7%        |
| 北米            | 14,203   | 157.2%       | 117,140 | 133.2%       | 29,445   | 118.3%       | 325,686   | 94.3%        |
| カナダ           | 351      | 2.5倍         | 1,880   | 161.0%       | 7,812    | 2.2倍         | 73,140    | 88.3%        |
| アメリカ合衆国       | 13,852   | 155.8%       | 115,260 | 132.9%       | 21,632   | 101.3%       | 252,307   | 96.2%        |
| 中南米           | 2,882    | 46.8%        | 40,159  | 76.9%        | 10,314   | 39.5%        | 135,654   | 70.9%        |
| メキシコ          | 317      | 133.1%       | 2,116   | 103.7%       | 1,126    | 16.1倍        | 25,770    | 167.3%       |
| パナマ           | 2        | 0.0%         | 18,902  | 53.8%        | -        | -            | 11        | 2.9倍         |
| ボリビア          | 3        | 2.5倍         | 39      | 104.0%       | -        | 全減           | 20,621    | 118.8%       |
| チリ            | 705      | 73.0%        | 3,259   | 61.2%        | 818      | 22.9%        | 17,481    | 73.0%        |
| ブラジル          | 1,808    | 2.3倍         | 15,293  | 177.1%       | 8,107    | 44.0%        | 60,564    | 51.0%        |
| アフリカ          | 5,053    | 14.2倍        | 14,787  | 6.2倍         | 1,122    | 6.8倍         | 11,525    | 74.3%        |
| 南アフリカ共和国      | 70       | 70.2%        | 472     | 95.5%        | 1,044    | 480倍         | 7,784     | 54.1%        |
| 大洋州           | 49       | 43.9%        | 16,935  | 116.7%       | 27,856   | 64.1%        | 326,725   | 83.2%        |
| オーストラリア       | 38       | 36.8%        | 2,697   | 108.9%       | 27,112   | 63.1%        | 311,241   | 81.2%        |
| ニュージーランド      | 5        | 57.6%        | 80      | 67.2%        | 169      | 35.1%        | 7,176     | 117.1%       |



## 【 参 考 】

### 1. 統計地域

本資料における貿易額は、函館税関が管轄する1道3県(北海道・青森県・岩手県・秋田県)に蔵置された貨物の通関額です。

### 2. 統計計上の時期

輸出は当該貨物の積載する船舶又は航空機が出港する日、輸入は当該貨物の輸入許可(承認)の日となります。

### 3. 価額(輸出入額)

輸出はFOB価格、輸入はCIF価格を用いています。

※資料中の符号につきましては、以下のとおりです。

- (1) 「－」は、実績が皆無であるもの
- (2) 「0」は、表中の計上単位に満たないもの
- (3) 「空欄」は、単位が設定されていないもの又は複数の単位が混在し集計出来ないもの
- (4) 「殆全増」は、10,000倍以上であることを表す

### 4. 伸率

伸率とは、前年同月からの輸出(入)額の増加(減少)比率を示すものです。

$$\text{伸率(\%)} = \frac{\text{当月の輸出(入)額} - \text{前年同月の輸出(入)額}}{\text{前年同月の輸出(入)額}} \times 100$$

### 5. 寄与度

寄与度とは、全体の伸率に対し、各品目がどの程度貢献(寄与)したかを示すものです。

$$\text{寄与度(\%)} = \frac{\text{品目毎の当月輸出(入)額} - \text{品目毎の前年同月輸出(入)額}}{\text{前年同月の輸出(入)総額}} \times 100$$

### 6. 掲載品目について

掲載品目は、いくつかの統計番号(9桁)をまとめたもので、主要商品として貿易統計の発表の際などに使用している「概況品」に基づいています。

### 7. 「再輸出品」「再輸入品」について

「再輸出品」とは、本邦から輸出する外国産貨物をいい、「再輸入品」とは、本邦に輸入する内国産貨物をいいます。

### 8. 地域経済圏

- ・ASEANの貿易額は加盟国10カ国の実績です。
- ・EUの貿易額は加盟国27カ国の実績です。

### 9. 貿易統計資料の閲覧

函館税関ホームページ内の「貿易統計」では、下記貿易統計資料を掲載しております。

- ・貿易統計発表資料(管内 / 北海道 / 北東北 / 函館港)
- ・トピックス(特集記事)
- ・その他の参考資料

また、財務省貿易統計ホームページでは、以下の貿易統計資料の検索・閲覧が可能です。

- ・財務省が発表する貿易統計資料、その他参考資料
- ・各種貿易統計データの検索(国・品目・税関毎の貿易額、船舶・航空機統計、等)

函 館 税 関 ホームページ <https://www.customs.go.jp/hakodate/>

財務省貿易統計ホームページ <https://www.customs.go.jp/toukei/info/>



### 《本資料に関する問い合わせ先・貿易統計資料の閲覧場所》

函館税関 調査部 調査統計課  
〒040-8561 函館市海岸町24番4号 函館港湾合同庁舎3階 Tel : 0138-40-4281(直通)

※本資料を他に転載等する場合には、「函館税関発表による」旨を必ず付記願います。