



令和7年上半期分 管内外国貿易概況(速報)

《今期のポイント》

➤輸出 魚介類・同調製品、船舶、自動車の部分品などが増加し、3期連続のプラス。

電気機器、再輸出品などが減少したものの、魚介類・同調製品、船舶、自動車の部分品などが増加したことから、対前年同期比4.8%増の3,108億35百万円で、3期連続のプラスとなった。

➤輸入 一般機械、石油製品、再輸入品などが増加し、4期ぶりのプラス。

原油・粗油、石炭などが減少したものの、一般機械、石油製品、石炭などが増加したことから、対前年同期比0.05%増の1兆1,489億51百万円で、4期ぶりのプラスとなった。

➤総額 対前年同期比1.0%増で、4期ぶりのプラス。

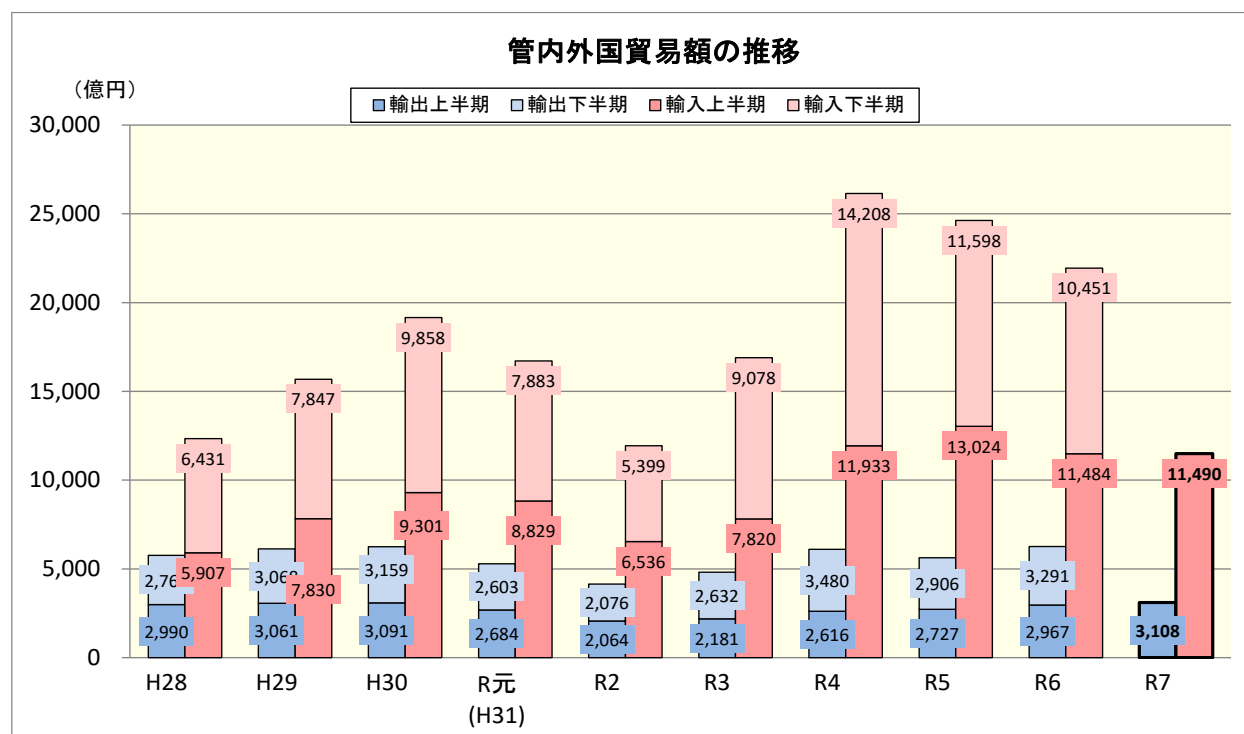
1. 貿易額

注: 増減額は前年同期に対する増減額、▲はマイナス。

区 分		価 額	前年同期比	増減額	対全国構成比
管内	輸 出	3,108億35百万円	104.8%	141億 4百万円	0.6%
	輸 入	1兆1,489億51百万円	100.0%	5億66百万円	2.1%
	輸 出 入 合 計	1兆4,597億85百万円	101.0%	146億71百万円	1.3%
	輸出入差引額	▲ 8,381億16百万円	—	—	—
全 国	輸 出	53兆3,621億80百万円	103.6%	1兆8,395億61百万円	
	輸 入	55兆5,779億87百万円	101.3%	6,901億81百万円	
	輸 出 入 合 計	108兆9,401億67百万円	102.4%	2兆5,297億42百万円	
	輸出入差引額	▲ 2兆2,158億 6百万円	—	—	—

税関長公示レート(平均値) 令和7年上半期 149.46 円/ドル (令和6年上半期 150.89 円/ドル と比較して 0.9% の円高)

2. 貿易額の推移



3. 輸出

(1)貿易額上位品目

品 目	価 額	前年同期比（増減の推移）	主な増減国	
自動車の部分品	518億 2百万円	116.9%（ 9期連続増 ）	増 ブラジル	減 中国
一般機械	433億86百万円	117.1%（ 3期連続増 ）	増 台湾	減 タイ
船舶	351億27百万円	131.6%（ 6期連続増 ）	増 シンガポール	減 マーシャル
魚介類・同調製品	325億52百万円	151.5%（ 2期連続増 ）	増 米国	減 台湾
鉄鋼	228億36百万円	92.2%（ 6期連続減 ）	増 インドネシア	減 台湾

(2)増加額上位品目

品 目	価 額	前年同期比	増加額	寄与度
魚介類・同調製品	325億52百万円	151.5%	110億70百万円	3.7
船舶	351億27百万円	131.6%	84億44百万円	2.8
自動車の部分品	518億 2百万円	116.9%	74億96百万円	2.5

(3)減少額上位品目

品 目	価 額	前年同期比	減少額	寄与度
電気機器	80億42百万円	58.8%	56億40百万円	▲1.9
再輸出品	162億80百万円	79.8%	41億22百万円	▲1.4
鉱物性タール・粗製薬品	-	全減	25億57百万円	▲0.9

(4)貿易額推移

（単位：百万円）

年	期	価 額	前年同期比	年	期	価 額	前年同期比
平成28年	上半期	299,015	88.7%	令和3年	上半期	218,088	105.7%
	下半期	276,442	75.5%		下半期	263,184	126.8%
平成29年	上半期	306,096	102.4%	令和4年	上半期	261,629	120.0%
	下半期	306,836	111.0%		下半期	348,019	132.2%
平成30年	上半期	309,071	101.0%	令和5年	上半期	272,669	104.2%
	下半期	315,926	103.0%		下半期	290,569	83.5%
令和元年 （平成31年）	上半期	268,364	86.8%	令和6年	上半期	296,730	108.8%
	下半期	260,259	82.4%		下半期	329,060	113.2%
令和2年	上半期	206,399	76.9%	令和7年	上半期	310,835	104.8%
	下半期	207,572	79.8%		下半期		

4. 輸入

(1)貿易額上位品目

品 目	価 額	前年同期比（増減の推移）	主な増減国	
原油・粗油	2,605億21百万円	86.9%（ 2期連続減 ）	増 アラブ首長国連邦	減 サウジアラビア
石油製品	1,090億35百万円	138.6%（ 3期連続増 ）	増 韓国	減 オーストラリア
石炭	1,088億22百万円	75.8%（ 4期連続減 ）	増 南アフリカ共和国	減 オーストラリア
天然ガス・製造ガス	995億83百万円	102.1%（ 2期ぶり増 ）	増 米国	減 オーストラリア
一般機械	889億64百万円	2.0倍（ 2期連続増 ）	増 オランダ	減 台湾

(2)増加額上位品目

品 目	価 額	前年同期比	増加額	寄与度
一般機械	889億64百万円	2.0倍	445億28百万円	3.9
石油製品	1,090億35百万円	138.6%	303億40百万円	2.6
再輸入品	250億60百万円	121.3%	44億円	0.4

(3)減少額上位品目

品 目	価 額	前年同期比	減少額	寄与度
原油・粗油	2,605億21百万円	86.9%	393億 9百万円	▲3.4
石炭	1,088億22百万円	75.8%	346億55百万円	▲3.0
飼料	444億13百万円	86.2%	71億円	▲0.6

(4)貿易額推移

（単位：百万円）

年	期	価 額	前年同期比	年	期	価 額	前年同期比
平成28年	上半期	590,672	70.3%	令和3年	上半期	781,990	119.6%
	下半期	643,097	81.4%		下半期	907,844	168.2%
平成29年	上半期	783,029	132.6%	令和4年	上半期	1,193,278	152.6%
	下半期	784,749	122.0%		下半期	1,420,800	156.5%
平成30年	上半期	930,055	118.8%	令和5年	上半期	1,302,389	109.1%
	下半期	985,752	125.6%		下半期	1,159,788	81.6%
令和元年 （平成31年）	上半期	882,918	94.9%	令和6年	上半期	1,148,384	88.2%
	下半期	788,304	80.0%		下半期	1,045,123	90.1%
令和2年	上半期	653,565	74.0%	令和7年	上半期	1,148,951	100.0%
	下半期	539,852	68.5%		下半期		

5. 管内署所別輸出入貿易額

(価額：百万円)

区 分 署所名	輸 出				輸 入			
	令和7年上半期			令和6年 上半期	令和7年上半期			令和6年 上半期
	価額	前年同期比	構成比	価額	価額	前年同期比	構成比	価額
総 額	310,835	104.8%	100.0%	296,730	1,148,951	100.0%	100.0%	1,148,384
函 館	12,343	73.4%	4.0%	16,809	8,621	83.9%	0.8%	10,277
室 蘭	33,255	103.9%	10.7%	32,006	53,001	94.3%	4.6%	56,176
苫小牧	130,088	106.2%	41.9%	122,528	571,640	97.2%	49.8%	588,385
小 樽	5,774	88.7%	1.9%	6,509	14,870	115.9%	1.3%	12,827
留 萌	73	187.7%	0.0%	39	2,360	69.3%	0.2%	3,404
札 幌	1,626	89.8%	0.5%	1,810	21,801	3.0倍	1.9%	7,173
釧 路	5,636	102.0%	1.8%	5,525	59,443	99.2%	5.2%	59,949
根 室	30	80.4%	0.0%	37	5,864	110.7%	0.5%	5,296
稚 内	－	全減	－	65	1,159	12.4%	0.1%	9,329
網 走	－	－	－	－	1,101	88.2%	0.1%	1,248
紋 別	17	20.2%	0.0%	83	793	130.1%	0.1%	610
千 歳	9,088	99.2%	2.9%	9,162	44,866	4.0倍	3.9%	11,175
石 狩	12,028	109.7%	3.9%	10,964	105,790	98.0%	9.2%	107,929
十 勝	479	全増	0.2%	－	8,018	101.0%	0.7%	7,939
旭川空港	－	－	－	－	－	－	－	－
北海道計	210,437	102.4%	67.7%	205,537	899,328	102.0%	78.3%	881,717
青 森	2,628	78.6%	0.8%	3,342	24,403	88.8%	2.1%	27,476
八 戸	37,840	100.6%	12.2%	37,616	108,899	101.8%	9.5%	107,009
青森空港	1	30.5%	0.0%	3	－	全減	－	0
宮 古	－	全減	－	8	264	5.7%	0.0%	4,623
釜 石	15,048	120.8%	4.8%	12,459	5,913	113.2%	0.5%	5,223
大船渡	1,645	59.7%	0.5%	2,754	10,810	137.2%	0.9%	7,879
秋田船川	43,235	123.5%	13.9%	35,010	99,333	86.8%	8.6%	114,458
秋田空港	－	－	－	－	－	－	－	－
北東北計	100,397	110.1%	32.3%	91,193	249,623	93.6%	21.7%	266,668

6. 管内輸出品別表

区 分	数量 単位	令和 7 年 上 半 期						令和 6 年 上 半 期	
		数 量	前 年 同期比	価 額 (百万円)	前 年 同期比	構成比	寄与度	数 量	価 額 (百万円)
輸 出 総 額				310,835	104.8%	100.0%	4.8		296,730
食料品及び動物				40,990	140.1%	13.2%	4.0		29,252
魚介類及び同調製品	MT	38,571	93.4%	32,552	151.5%	10.5%	3.7	41,289	21,482
さけ	MT	3,012	62.4%	2,007	84.7%	0.6%	-0.1	4,827	2,369
甲殻類及び軟体動物	MT	16,933	67.2%	24,903	177.5%	8.0%	3.7	25,206	14,030
魚介類の調製品	MT	234	43.4%	2,215	76.0%	0.7%	-0.2	539	2,914
果実及び野菜	MT	3,864	112.8%	2,083	122.6%	0.7%	0.1	3,426	1,699
飲料及びたばこ				1,360	147.1%	0.4%	0.1		924
原材料				25,095	96.5%	8.1%	-0.3		26,010
鉄鋼くず	MT	362,834	114.8%	16,930	93.6%	5.4%	-0.4	315,972	18,087
鉱物性燃料				12,738	103.5%	4.1%	0.1		12,312
石油製品				12,738	103.5%	4.1%	0.1		12,312
動植物性油脂	MT	14,254	123.1%	3,314	63.4%	1.1%	-0.6	11,583	5,225
化学製品				4,387	60.9%	1.4%	-1.0		7,210
原料別製品				60,719	92.2%	19.5%	-1.7		65,838
紙及び板紙	MT	128,869	90.5%	13,173	87.3%	4.2%	-0.6	142,369	15,086
印刷・筆記・図画用紙	MT	14,739	64.2%	1,981	64.7%	0.6%	-0.4	22,958	3,061
非金属鉱物製品				3,097	97.2%	1.0%	-0.0		3,187
鉄鋼	MT	189,362	124.2%	22,836	92.2%	7.3%	-0.7	152,460	24,780
鉄鉄	MT	7,546	196.9%	426	32.3%	0.1%	-0.3	3,833	1,317
鉄鋼の棒・形鋼及び線	MT	104,287	108.0%	16,794	94.4%	5.4%	-0.3	96,533	17,798
鉄鋼のフラットロール製品	MT	1,292	95.8%	964	43.7%	0.3%	-0.4	1,348	2,204
管及び管用継手	MT	6	10.3%	49	38.8%	0.0%	-0.0	58	127
非鉄金属	MT	29,347	88.3%	12,671	94.7%	4.1%	-0.2	33,243	13,386
亜鉛及び同合金	MT	27,959	87.7%	12,241	94.5%	3.9%	-0.2	31,874	12,951
機械類及び輸送用機器				144,724	112.8%	46.6%	5.5		128,349
一般機械				43,386	117.1%	14.0%	2.1		37,055
原動機	MT	18,397	101.1%	11,687	136.1%	3.8%	1.0	18,194	8,590
事務用機器				375	3.2倍	0.1%	0.1		119
建設用・鉱山用機械				3,835	112.3%	1.2%	0.1		3,413
ポンプ及び遠心分離機				13,361	122.5%	4.3%	0.8		10,910
ベアリング及び同部分品	MT	249	104.2%	3,184	102.9%	1.0%	0.0	239	3,095
半導体等製造装置	MT	196	193.8%	2,481	3.5倍	0.8%	0.6	101	703
電気機器				8,042	58.8%	2.6%	-1.9		13,682
重電機器				2,655	48.8%	0.9%	-0.9		5,436
電気回路等の機器				2,541	2.1倍	0.8%	0.4		1,207
半導体等電子部品				1,361	80.2%	0.4%	-0.1		1,698
輸送用機器				93,296	120.2%	30.0%	5.3		77,612
自動車	NO	9,905	106.2%	6,345	101.0%	2.0%	0.0	9,329	6,283
自動車の部分品	MT	31,108	111.7%	51,802	116.9%	16.7%	2.5	27,841	44,306
船舶	NO	7	100.0%	35,127	131.6%	11.3%	2.8	7	26,683
雑製品				1,228	101.7%	0.4%	0.0		1,208
特殊取扱品				16,280	79.8%	5.2%	-1.4		20,402

7. 管内主要品別地域別表(輸出)

(価額：百万円)

区 分	中 国				A S E A N				大 洋 州				米 国			
	R7年上半年期			R6年 上半期	R7年上半年期			R6年 上半期	R7年上半年期			R6年 上半期	R7年上半年期			R6年 上半期
	価 額	前 年 同期比	寄与度	価 額	価 額	前 年 同期比	寄与度	価 額	価 額	前 年 同期比	寄与度	価 額	価 額	前 年 同期比	寄与度	価 額
輸 出 総 額	32,007	54.9%	-8.9	58,277	88,140	138.2%	8.2	63,789	192	1.9%	-3.3	9,923	70,527	138.3%	6.6	51,014
食料品及び動物	765	104.6%	0.0	731	15,105	136.4%	1.4	11,078	107	107.4%	0.0	100	9,411	2.1倍	1.7	4,419
魚介類及び同調製品	-	-	-	-	13,768	142.4%	1.4	9,672	66	94.9%	-0.0	70	8,489	2.3倍	1.6	3,674
さけ	-	-	-	-	1,971	83.6%	-0.1	2,359	-	-	-	-	-	-	-	-
甲殻類及び軟体動物	-	-	-	-	9,104	168.2%	1.2	5,414	64	103.2%	0.0	62	8,429	2.3倍	1.6	3,668
魚介類の調製品	-	-	-	-	52	18.8%	-0.1	277	-	全減	-0.0	8	48	116倍	0.0	0
果実及び野菜	300	167.7%	0.0	179	184	135.9%	0.0	136	-	-	-	-	274	139.0%	0.0	197
飲料及びたばこ	772	168.9%	0.1	457	108	91.9%	-0.0	117	2	167.6%	0.0	1	13	159.5%	0.0	8
原材料	3,822	97.6%	-0.0	3,917	10,468	108.1%	0.3	9,680	19	55.1%	-0.0	34	172	68.0%	-0.0	252
鉄鋼くず	-	全減	-0.2	690	9,070	115.5%	0.4	7,850	-	-	-	-	-	-	-	-
鉱物性燃料	21	12.7倍	0.0	2	2,943	2.2倍	0.5	1,337	-	-	-	-	-	-	-	-
石油製品	21	12.7倍	0.0	2	2,943	2.2倍	0.5	1,337	-	-	-	-	-	-	-	-
動植物性油脂	17	2.2倍	0.0	8	1,015	68.7%	-0.2	1,477	-	-	-	-	-	-	-	-
化学製品	1,182	96.5%	-0.0	1,226	941	124.3%	0.1	757	-	-	-	-	223	59.8%	-0.1	374
原料別製品	8,738	77.1%	-0.9	11,337	29,636	108.7%	0.8	27,258	14	82.4%	-0.0	17	7,731	100.1%	0.0	7,724
紙及び板紙	1,457	60.1%	-0.3	2,424	6,466	85.6%	-0.4	7,553	-	-	-	-	329	78.0%	-0.0	421
印刷・筆記・図画用紙	317	53.4%	-0.1	594	542	40.7%	-0.3	1,332	-	-	-	-	329	90.9%	-0.0	361
非金属鉱物製品	976	81.2%	-0.1	1,203	1,100	187.5%	0.2	587	12	76.3%	-0.0	16	580	60.4%	-0.1	960
鉄鋼	5,318	78.8%	-0.5	6,748	10,844	147.2%	1.2	7,369	-	-	-	-	4,425	92.3%	-0.1	4,796
鉄鉄	-	-	-	-	363	全増	0.1	-	-	-	-	-	-	-	-	-
鉄鋼の棒・形鋼及び線	2,983	66.4%	-0.5	4,492	7,734	123.3%	0.5	6,273	-	-	-	-	4,418	92.1%	-0.1	4,796
鉄鋼のフラットロール製品	408	6.7倍	0.1	61	38	61.0%	-0.0	62	-	-	-	-	-	-	-	-
管及び管用継手	33	全増	0.0	-	1	0.8%	-0.0	126	-	-	-	-	7	全増	0.0	-
非鉄金属	665	83.5%	-0.0	796	8,282	91.2%	-0.3	9,079	-	-	-	-	-	-	-	-
亜鉛及び同合金	646	82.8%	-0.0	780	8,243	91.1%	-0.3	9,044	-	-	-	-	-	-	-	-
機械類及び輸送用機器	16,034	69.6%	-2.4	23,049	26,322	2.4倍	5.2	10,841	12	0.1%	-3.3	9,708	41,341	108.9%	1.1	37,966
一般機械	10,217	98.5%	-0.1	10,375	6,707	99.4%	-0.0	6,750	12	48.3%	-0.0	26	7,866	144.4%	0.8	5,449
原動機	1,854	134.4%	0.2	1,380	3,416	99.0%	-0.0	3,449	-	全減	-0.0	0	726	15.0倍	0.2	49
事務用機器	1	全増	0.0	-	75	7.8倍	0.0	10	-	-	-	-	173	11.3倍	0.1	15
建設用・鉱山用機械	57	4.3倍	0.0	13	1,627	105.9%	0.0	1,537	-	-	-	-	-	-	-	-
ポンプ及び遠心分離機	4,968	103.6%	0.1	4,797	92	2.7倍	0.0	35	-	-	-	-	5,989	129.9%	0.5	4,609
ベアリング及び同部分品	473	138.3%	0.0	342	201	89.7%	-0.0	224	-	-	-	-	214	55.3%	-0.1	387
半導体等製造装置	178	25.8%	-0.2	688	-	-	-	-	-	-	-	-	-	-	-	-
電気機器	3,425	41.0%	-1.7	8,358	2,183	74.2%	-0.3	2,941	-	-	-	-	1,549	172.1%	0.2	900
重電機器	1,732	49.4%	-0.6	3,509	90	80.7%	-0.0	111	-	-	-	-	537	59.8%	-0.1	898
電気回路等の機器	1,281	117.7%	0.1	1,088	192	179.3%	0.0	107	-	-	-	-	1,010	606倍	0.3	2
半導体等電子部品	134	54.3%	-0.0	247	838	79.5%	-0.1	1,054	-	-	-	-	-	全減	-0.0	0
輸送用機器	2,392	55.4%	-0.6	4,316	17,433	15.2倍	5.5	1,151	-	全減	-3.3	9,682	31,925	101.0%	0.1	31,617
自動車	-	-	-	-	534	149.3%	0.1	358	-	全減	-0.0	1	-	全減	-0.0	1
自動車の部分品	2,383	55.3%	-0.6	4,307	1,963	3.4倍	0.5	584	-	全減	-0.0	0	31,925	101.0%	0.1	31,616
船舶	-	-	-	-	14,932	全増	5.0	-	-	全減	-3.3	9,681	-	-	-	-
雑製品	329	110.8%	0.0	297	186	154.1%	0.0	121	2	32.9%	-0.0	6	164	110.8%	0.0	148
特殊取扱品	328	1.9%	-5.7	17,254	1,415	126.0%	0.1	1,123	35	61.5%	-0.0	58	11,471	93.7倍	3.8	122

7. 管内主要品別地域別表(輸出)

(価額：百万円)

区 分	中 南 米				西 欧				ロ シ ア				中 東			
	R7年上半年期			R6年 上半期	R7年上半年期			R6年 上半期	R7年上半年期			R6年 上半期	R7年上半年期			R6年 上半期
	価 額	前 年 同期比	寄与度	価 額	価 額	前 年 同期比	寄与度	価 額	価 額	前 年 同期比	寄与度	価 額	価 額	前 年 同期比	寄与度	価 額
輸 出 総 額	28,381	158.7%	3.5	17,881	20,173	128.5%	1.5	15,700	4,790	85.6%	-0.3	5,593	6,618	89.7%	-0.3	7,379
食料品及び動物	6	47.2%	-0.0	12	2,929	121.0%	0.2	2,422	204	92.7%	-0.0	220	47	2.4倍	0.0	20
魚介類及び同調製品	6	47.2%	-0.0	12	2,074	137.0%	0.2	1,513	-	-	-	-	-	-	-	-
さけ	-	-	-	-	-	-	-	-	-	-	-	-	-	-	-	-
甲殻類及び軟体動物	-	全減	-0.0	6	2,074	137.0%	0.2	1,513	-	-	-	-	-	-	-	-
魚介類の調製品	-	-	-	-	-	-	-	-	-	-	-	-	-	-	-	-
果実及び野菜	-	-	-	-	5	65.9%	-0.0	7	2	61.8%	-0.0	3	2	106.2%	0.0	1
飲料及びたばこ	-	-	-	-	167	140.8%	0.0	118	57	68.1%	-0.0	83	9	169.2%	0.0	5
原材料	0	0.6%	-0.0	57	94	87.0%	-0.0	108	-	全減	-0.0	15	-	-	-	-
鉄鋼くず	-	全減	-0.0	57	-	-	-	-	-	-	-	-	-	-	-	-
鉱物性燃料	-	全減	-0.0	21	-	全減	-0.0	3	-	全減	-0.0	47	-	-	-	-
石油製品	-	全減	-0.0	21	-	全減	-0.0	3	-	全減	-0.0	47	-	-	-	-
動植物性油脂	1,449	133.5%	0.1	1,086	3	29.3%	-0.0	10	-	-	-	-	133	8.6%	-0.5	1,554
化学製品	118	168.6%	0.0	70	407	90.4%	-0.0	450	31	2.0倍	0.0	16	34	196.6%	0.0	17
原料別製品	1,525	140.0%	0.1	1,089	1,711	42.8%	-0.8	3,999	15	74.2%	-0.0	21	196	94.9%	-0.0	207
紙及び板紙	48	全増	0.0	-	-	全減	-0.0	48	-	-	-	-	-	-	-	-
印刷・筆記・図画用紙	-	-	-	-	-	-	-	-	-	-	-	-	-	-	-	-
非金属鉱物製品	7	17.8倍	0.0	0	2	10.6%	-0.0	17	3	全増	0.0	-	2	8.6倍	0.0	0
鉄鋼	425	97.2%	-0.0	437	327	47.8%	-0.1	683	-	-	-	-	4	全増	0.0	-
鉄鉄	-	-	-	-	-	-	-	-	-	-	-	-	-	-	-	-
鉄鋼の棒・形鋼及び線	425	97.2%	-0.0	437	263	48.1%	-0.1	546	-	-	-	-	-	-	-	-
鉄鋼のフラットロール製品	-	-	-	-	63	46.1%	-0.0	136	-	-	-	-	4	全増	0.0	-
管及び管用継手	-	-	-	-	1	全増	0.0	-	-	-	-	-	-	-	-	-
非鉄金属	-	-	-	-	59	17.5%	-0.1	336	-	-	-	-	-	-	-	-
亜鉛及び同合金	-	-	-	-	-	全減	-0.1	322	-	-	-	-	-	-	-	-
機械類及び輸送用機器	25,186	162.7%	3.3	15,476	13,788	175.3%	2.0	7,867	4,274	87.4%	-0.2	4,891	5,952	111.3%	0.2	5,347
一般機械	103	41.4%	-0.0	249	7,925	117.9%	0.4	6,719	139	45.7%	-0.1	305	2,735	103.2%	0.0	2,650
原動機	30	80.8%	-0.0	37	2,920	195.2%	0.5	1,496	91	73.2%	-0.0	124	1,793	95.9%	-0.0	1,870
事務用機器	-	-	-	-	123	130.5%	0.0	94	-	-	-	-	1	全増	0.0	-
建設用・鉱山用機械	3	142.2%	0.0	2	30	62.1%	-0.0	48	-	全減	-0.0	72	499	96.2%	-0.0	519
ポンプ及び遠心分離機	23	12.0%	-0.1	189	1,471	140.8%	0.1	1,045	3	44.2%	-0.0	6	235	47.0倍	0.1	5
ベアリング及び同部分品	28	155.6%	0.0	18	1,955	106.2%	0.0	1,841	-	-	-	-	-	-	-	-
半導体等製造装置	-	-	-	-	-	-	-	-	-	-	-	-	-	-	-	-
電気機器	2	14.8%	-0.0	11	105	13.4%	-0.2	779	6	24.5%	-0.0	24	24	2.6倍	0.0	9
重電機器	-	全減	-0.0	11	70	10.4%	-0.2	677	-	全減	-0.0	13	2	45.6%	-0.0	5
電気回路等の機器	-	-	-	-	0	全増	0.0	-	-	-	-	-	0	全増	0.0	-
半導体等電子部品	-	-	-	-	-	-	-	-	-	-	-	-	13	全増	0.0	-
輸送用機器	25,082	164.8%	3.3	15,216	5,759	15.6倍	1.8	368	4,129	90.5%	-0.1	4,562	3,192	118.8%	0.2	2,687
自動車	91	115.6%	0.0	79	17	19.6%	-0.0	84	3,915	90.5%	-0.1	4,325	1,325	124.9%	0.1	1,061
自動車の部分品	10,213	185.3%	1.6	5,511	325	114.3%	0.0	284	207	90.6%	-0.0	229	1,866	114.9%	0.1	1,624
船舶	14,778	153.5%	1.7	9,625	5,417	全増	1.8	-	-	-	-	-	-	-	-	-
雑製品	92	142.3%	0.0	65	249	74.3%	-0.0	336	7	28.4%	-0.0	26	0	79.0%	-0.0	1
特殊取扱品	4	88.3%	-0.0	5	824	2.1倍	0.1	387	201	73.1%	-0.0	275	247	108.2%	0.0	228

8. 管内輸入品別表

区 分	数量 単位	令和 7 年 上 半 期						令和 6 年 上 半 期	
		数 量	前 年 同期比	価 額 (百万円)	前 年 同期比	構成比	寄与度	数 量	価 額 (百万円)
輸 入 総 額				1,148,951	100.0%	100.0%	0.0		1,148,384
食料品及び動物				188,450	96.3%	16.4%	-0.6		195,618
肉類及び同調製品	MT	19,496	96.5%	12,078	101.2%	1.1%	0.0	20,194	11,941
魚介類及び同調製品	MT	37,752	85.5%	36,564	94.4%	3.2%	-0.2	44,180	38,712
魚介類	MT	32,943	83.2%	30,523	91.2%	2.7%	-0.3	39,578	33,456
さけ及びます	MT	4,551	110.2%	5,187	130.1%	0.5%	0.1	4,129	3,986
かに	MT	632	52.2%	1,693	68.2%	0.1%	-0.1	1,211	2,484
いか	MT	4,459	54.9%	3,157	75.1%	0.3%	-0.1	8,120	4,206
魚介類の調製品	MT	4,815	104.6%	6,041	114.9%	0.5%	0.1	4,602	5,256
とうもろこし	MT	1,528,744	106.0%	60,393	105.5%	5.3%	0.3	1,442,709	57,259
果実及び野菜	MT	22,520	99.5%	6,622	97.0%	0.6%	-0.0	22,637	6,824
飼料	MT	1,009,293	111.8%	44,413	86.2%	3.9%	-0.6	902,514	51,513
植物性油かす	MT	473,953	87.1%	24,542	76.5%	2.1%	-0.7	544,246	32,091
飲料及びたばこ				1,341	86.4%	0.1%	-0.0		1,552
原材料				81,874	100.3%	7.1%	0.0		81,628
木材				10,199	101.4%	0.9%	0.0		10,054
製材				8,151	101.4%	0.7%	0.0		8,040
鉄鉱石	MT	300,796	119.0%	4,648	104.5%	0.4%	0.0	252,808	4,448
非鉄金属鉱	MT	399,007	126.4%	41,636	108.3%	3.6%	0.3	315,586	38,431
ニッケル鉱	MT	191,051	190.5%	1,764	2.0倍	0.2%	0.1	100,310	874
亜鉛鉱	MT	206,177	98.5%	38,436	109.3%	3.3%	0.3	209,281	35,163
鉱物性燃料				578,629	93.3%	50.4%	-3.6		620,094
石炭	千MT	5,528	96.1%	108,822	75.8%	9.5%	-3.0	5,750	143,477
原油及び粗油	千KL	3,576	96.9%	260,521	86.9%	22.7%	-3.4	3,693	299,830
石油製品				109,035	138.6%	9.5%	2.6		78,695
天然ガス及び製造ガス	千MT	1,142	104.1%	99,583	102.1%	8.7%	0.2	1,097	97,566
動植物性油脂	MT	2,051	151.0%	609	134.5%	0.1%	0.0	1,358	453
化学製品				44,499	100.4%	3.9%	0.0		44,340
元素及び化合物				13,457	95.0%	1.2%	-0.1		14,171
肥料	MT	169,237	107.7%	13,267	100.9%	1.2%	0.0	157,126	13,151
原料別製品				76,224	99.0%	6.6%	-0.1		77,020
ウッドチップ	MT	731,055	106.6%	19,881	104.7%	1.7%	0.1	685,881	18,986
鉄鋼	MT	40,204	121.9%	7,154	98.3%	0.6%	-0.0	32,992	7,280
非鉄金属	MT	15,593	124.8%	6,362	125.7%	0.6%	0.1	12,498	5,062
金属製品				9,522	68.1%	0.8%	-0.4		13,973
機械類及び輸送用機器				131,489	151.5%	11.4%	3.9		86,767
一般機械				88,964	2.0倍	7.7%	3.9		44,436
農業用機械				23,185	89.2%	2.0%	-0.2		25,996
電気機器				35,666	98.7%	3.1%	-0.0		36,147
半導体等電子部品				2,021	80.8%	0.2%	-0.0		2,501
雑製品				20,578	101.7%	1.8%	0.0		20,242
家具	MT	12,941	106.1%	7,090	105.4%	0.6%	0.0	12,195	6,730
特殊取扱品				25,257	122.2%	2.2%	0.4		20,671

9. 管内主要品別地域別表（輸入）

（価額：百万円）

区 分	中 国				A S E A N				大 洋 州				米 国			
	R7年上半年期			R6年 上半期	R7年上半年期			R6年 上半期	R7年上半年期			R6年 上半期	R7年上半年期			R6年 上半期
	価 額	前 年 同期比	寄与度	価 額	価 額	前 年 同期比	寄与度	価 額	価 額	前 年 同期比	寄与度	価 額	価 額	前 年 同期比	寄与度	価 額
輸 入 総 額	160,112	108.6%	1.1	147,470	106,410	103.4%	0.3	102,945	139,155	76.1%	-3.8	182,750	144,800	119.4%	2.0	121,267
食料品及び動物	22,845	75.2%	-0.7	30,362	15,262	102.1%	0.0	14,947	11,028	92.6%	-0.1	11,910	83,607	111.0%	0.7	75,355
肉類及び同調製品	331	136.3%	0.0	243	2,524	108.9%	0.0	2,317	2,813	88.1%	-0.0	3,193	2,847	127.8%	0.1	2,228
魚介類及び同調製品	5,467	109.3%	0.0	5,002	2,490	109.1%	0.0	2,282	31	49.0%	-0.0	64	3,901	89.9%	-0.0	4,338
魚介類	1,970	104.0%	0.0	1,894	569	107.1%	0.0	531	31	49.0%	-0.0	64	3,901	89.9%	-0.0	4,338
さけ及びます	-	-	-	-	-	全減	-0.0	1	-	-	-	-	193	25.8%	-0.0	749
かに	-	-	-	-	-	-	-	-	-	-	-	-	-	-	-	-
いか	1,292	93.8%	-0.0	1,378	6	13.3%	-0.0	47	-	-	-	-	13	19.9%	-0.0	65
魚介類の調製品	3,497	112.5%	0.0	3,108	1,921	109.7%	0.0	1,751	-	-	-	-	-	-	-	-
とうもろこし	-	-	-	-	-	全減	-0.0	0	-	-	-	-	58,642	125.8%	1.0	46,599
果実及び野菜	3,860	106.2%	0.0	3,634	536	71.9%	-0.0	746	28	29.7%	-0.0	96	934	85.4%	-0.0	1,094
飼料	11,429	54.5%	-0.8	20,967	6,957	96.1%	-0.0	7,242	1,683	91.4%	-0.0	1,841	11,315	95.9%	-0.0	11,796
植物性油かす	5,872	37.7%	-0.8	15,555	2,941	53.1%	-0.2	5,538	-	-	-	-	5,211	130.3%	0.1	4,001
飲料及びたばこ	-	全減	-0.0	1	17	133.8%	0.0	13	4	全増	0.0	-	75	69.1%	-0.0	108
原材料	4,896	2.2倍	0.2	2,180	8,651	70.9%	-0.3	12,199	8,135	97.0%	-0.0	8,386	14,332	82.5%	-0.3	17,368
木材	1,109	103.2%	0.0	1,075	546	87.0%	-0.0	628	-	-	-	-	1,906	106.3%	0.0	1,793
製材	1,105	103.3%	0.0	1,070	306	97.1%	-0.0	315	-	-	-	-	453	105.6%	0.0	429
鉄鉱石	-	-	-	-	-	-	-	-	-	全減	-0.1	1,474	-	-	-	-
非鉄金属鉱	-	-	-	-	662	156.7%	0.0	422	7,727	114.4%	0.1	6,755	4,024	94.6%	-0.0	4,253
ニッケル鉱	-	-	-	-	662	156.7%	0.0	422	1,102	2.4倍	0.1	452	-	-	-	-
亜鉛鉱	-	-	-	-	-	-	-	-	6,625	105.1%	0.0	6,304	4,024	94.6%	-0.0	4,253
鉱物性燃料	53,158	128.0%	1.0	41,533	29,307	99.5%	-0.0	29,444	117,073	73.2%	-3.7	160,044	21,226	161.3%	0.7	13,158
石炭	80	40.1%	-0.0	199	16,497	67.1%	-0.7	24,598	69,576	74.1%	-2.1	93,916	3,963	97.9%	-0.0	4,047
原油及び粗油	-	-	-	-	-	-	-	-	-	-	-	-	-	-	-	-
石油製品	52,538	128.3%	1.0	40,941	2,391	35.5倍	0.2	67	-	全減	-0.4	4,421	3,244	179.9%	0.1	1,803
天然ガス及び製造ガス	-	-	-	-	10,418	2.2倍	0.5	4,777	47,497	77.0%	-1.2	61,706	14,019	191.8%	0.6	7,308
動植物性油脂	19	74.9%	-0.0	25	285	128.9%	0.0	221	0	全増	0.0	-	111	全増	0.0	-
化学製品	13,404	106.1%	0.1	12,637	6,749	112.8%	0.1	5,981	63	100.2%	0.0	63	3,491	58.5%	-0.2	5,968
元素及び化合物	4,818	91.1%	-0.0	5,287	1,346	99.0%	-0.0	1,360	3	3.1倍	0.0	1	129	153.4%	0.0	84
肥料	3,869	128.6%	0.1	3,009	1,352	194.8%	0.1	694	2	5.4倍	0.0	0	22	0.9%	-0.2	2,353
原料別製品	21,770	91.3%	-0.2	23,833	32,415	114.2%	0.4	28,392	2,739	133.7%	0.1	2,048	958	31.8%	-0.2	3,014
ウッドチップ	1	39.1%	-0.0	4	13,811	124.0%	0.2	11,143	2,608	134.3%	0.1	1,943	-	全減	-0.2	2,392
鉄鋼	1,728	197.2%	0.1	876	1,177	78.4%	-0.0	1,502	1	2.5%	-0.0	22	11	7.7倍	0.0	1
非鉄金属	2,035	121.0%	0.0	1,682	2,095	150.7%	0.1	1,390	-	-	-	-	55	66.0%	-0.0	83
金属製品	5,725	64.7%	-0.3	8,844	1,126	85.2%	-0.0	1,322	69	115.8%	0.0	60	234	2.1倍	0.0	114
機械類及び輸送用機器	31,142	120.3%	0.5	25,893	5,844	132.1%	0.1	4,423	30	12.5%	-0.0	237	20,155	3.7倍	1.3	5,438
一般機械	5,788	147.5%	0.2	3,925	1,195	131.7%	0.0	907	21	9.1%	-0.0	231	16,289	8.4倍	1.2	1,937
農業用機械	672	120.9%	0.0	555	31	6.5倍	0.0	5	7	4.3倍	0.0	2	650	70.9%	-0.0	916
電気機器	21,641	114.3%	0.2	18,926	3,855	135.4%	0.1	2,847	8	123.1%	0.0	6	3,746	125.8%	0.1	2,979
半導体等電子部品	992	60.5%	-0.1	1,640	997	116.6%	0.0	855	-	-	-	-	3	11.9倍	0.0	0
雑製品	11,305	104.7%	0.0	10,794	6,889	101.1%	0.0	6,816	83	138.8%	0.0	60	621	82.4%	-0.0	753
家具	4,206	100.5%	0.0	4,184	2,580	125.6%	0.0	2,054	-	-	-	-	23	149.0%	0.0	15
特殊取扱品	1,572	7.4倍	0.1	212	992	195.2%	0.0	508	-	全減	-0.0	1	224	2.1倍	0.0	105

9. 管内主要品別地域別表（輸入）

（価額：百万円）

区 分	中 南 米				西 欧				ロ シ ア				中 東			
	R7年上半年期			R6年 上半期	R7年上半年期			R6年 上半期	R7年上半年期			R6年 上半期	R7年上半年期			R6年 上半期
	価 額	前 年 同期比	寄与度	価 額	価 額	前 年 同期比	寄与度	価 額	価 額	前 年 同期比	寄与度	価 額	価 額	前 年 同期比	寄与度	価 額
輸 入 総 額	56,308	89.3%	-0.6	63,068	93,416	146.6%	2.6	63,738	18,585	80.4%	-0.4	23,124	277,141	89.1%	-3.0	311,120
食料品及び動物	18,360	76.0%	-0.5	24,161	12,437	112.9%	0.1	11,020	13,858	79.5%	-0.3	17,429	52	105.1%	0.0	50
肉類及び同調製品	2,166	88.8%	-0.0	2,438	1,251	93.8%	-0.0	1,334	-	-	-	-	-	-	-	-
魚介類及び同調製品	5,831	117.6%	0.1	4,960	2,542	105.6%	0.0	2,406	13,847	79.6%	-0.3	17,397	-	-	-	-
魚介類	5,590	114.6%	0.1	4,879	2,327	107.7%	0.0	2,160	13,847	79.6%	-0.3	17,395	-	-	-	-
さけ及びます	3,519	139.5%	0.1	2,523	872	181.2%	0.0	481	524	2.7倍	0.0	194	-	-	-	-
かに	-	-	-	-	-	-	-	-	1,541	65.0%	-0.1	2,371	-	-	-	-
いか	1,738	88.6%	-0.0	1,961	-	-	-	-	86	全増	0.0	-	-	-	-	-
魚介類の調製品	242	3.0倍	0.0	81	215	87.4%	-0.0	247	-	全減	-0.0	1	-	-	-	-
とうもろこし	812	8.5%	-0.8	9,532	901	90.3%	-0.0	998	-	-	-	-	-	-	-	-
果実及び野菜	169	71.2%	-0.0	238	671	95.6%	-0.0	701	-	-	-	-	46	92.2%	-0.0	50
飼料	8,794	157.1%	0.3	5,598	1,027	91.8%	-0.0	1,118	-	-	-	-	-	-	-	-
植物性油かす	8,781	157.6%	0.3	5,571	65	149.2%	0.0	44	-	-	-	-	-	-	-	-
飲料及びたばこ	164	117.3%	0.0	140	677	75.3%	-0.0	898	-	-	-	-	2	19.1%	-0.0	10
原材料	31,889	107.2%	0.2	29,741	4,076	100.2%	0.0	4,068	407	146.5%	0.0	278	-	-	-	-
木材	23	83.0%	-0.0	27	3,524	102.1%	0.0	3,452	407	146.5%	0.0	278	-	-	-	-
製材	23	83.0%	-0.0	27	3,214	102.0%	0.0	3,150	407	146.5%	0.0	278	-	-	-	-
鉄鉱石	2,363	79.5%	-0.1	2,974	-	-	-	-	-	-	-	-	-	-	-	-
非鉄金属鉱	29,164	110.4%	0.2	26,428	59	51.2%	-0.0	115	-	-	-	-	-	-	-	-
ニッケル鉱	-	-	-	-	-	-	-	-	-	-	-	-	-	-	-	-
亜鉛鉱	27,787	112.9%	0.3	24,606	-	-	-	-	-	-	-	-	-	-	-	-
鉱物性燃料	-	-	-	-	90	108.2%	0.0	83	3,427	74.4%	-0.1	4,608	273,735	88.4%	-3.1	309,825
石炭	-	-	-	-	-	-	-	-	3,427	74.4%	-0.1	4,608	-	-	-	-
原油及び粗油	-	-	-	-	-	-	-	-	-	-	-	-	260,521	86.9%	-3.4	299,830
石油製品	-	-	-	-	76	108.7%	0.0	70	-	-	-	-	-	-	-	-
天然ガス及び製造ガス	-	-	-	-	-	-	-	-	-	-	-	-	13,214	132.2%	0.3	9,995
動植物性油脂	71	64.3%	-0.0	110	112	137.5%	0.0	82	-	-	-	-	-	-	-	-
化学製品	2,383	47.9%	-0.2	4,975	5,402	134.9%	0.1	4,006	46	2.3倍	0.0	20	2,135	3.2倍	0.1	659
元素及び化合物	2,217	83.3%	-0.0	2,660	1,534	189.5%	0.1	809	-	-	-	-	-	-	-	-
肥料	81	3.5%	-0.2	2,292	1,159	4.9倍	0.1	237	46	2.3倍	0.0	20	1,838	5.2倍	0.1	354
原料別製品	3,168	82.0%	-0.1	3,864	5,179	97.7%	-0.0	5,302	832	108.1%	0.0	770	760	135.3%	0.0	562
ウッドチップ	2,821	94.2%	-0.0	2,994	87	59.4%	-0.0	147	-	-	-	-	-	-	-	-
鉄鋼	280	39.4%	-0.0	710	598	74.5%	-0.0	802	-	全減	-0.0	15	8	全増	0.0	-
非鉄金属	-	-	-	-	22	49.7%	-0.0	43	713	109.2%	0.0	653	742	142.6%	0.0	520
金属製品	0	全増	0.0	-	920	72.9%	-0.0	1,262	-	-	-	-	1	91.1%	-0.0	1
機械類及び輸送用機器	171	2.3倍	0.0	75	64,669	172.2%	2.4	37,559	-	-	-	-	23	3.2倍	0.0	7
一般機械	155	2.8倍	0.0	55	61,133	2.2倍	2.9	28,022	-	-	-	-	9	2.2倍	0.0	4
農業用機械	20	3.2倍	0.0	6	20,174	86.7%	-0.3	23,272	-	-	-	-	4	3.1倍	0.0	1
電気機器	16	76.4%	-0.0	21	2,252	26.9%	-0.5	8,371	-	-	-	-	14	4.7倍	0.0	3
半導体等電子部品	-	-	-	-	14	3.9倍	0.0	4	-	-	-	-	-	-	-	-
雑製品	7	6.0倍	0.0	1	755	109.1%	0.0	692	15	109.5%	0.0	13	21	2.5倍	0.0	8
家具	1	全増	0.0	-	100	64.8%	-0.0	154	-	-	-	-	-	-	-	-
特殊取扱品	94	全増	0.0	-	20	69.6%	-0.0	28	-	全減	-0.0	5	413	全増	0.0	-

10. 管内地域(国)別輸出入実績表

(価額：百万円)

区 分 地域(国)名	輸 出				輸 入			
	令和7年上半期			令和6年 上半期	令和6年上半期			令和5年 上半期
	価 額	前年同期比	寄与度	価 額	価 額	前年同期比	寄与度	価 額
総 額	310,835	104.8%	4.8	296,730	1,148,951	100.0%	0.0	1,148,384
アジア	176,403	98.2%	-1.1	179,717	364,783	109.4%	2.7	333,359
大韓民国	25,579	81.3%	-2.0	31,448	83,896	129.6%	1.7	64,753
中華人民共和国	32,007	54.9%	-8.9	58,277	160,112	108.6%	1.1	147,470
台湾	12,443	91.8%	-0.4	13,561	7,693	67.4%	-0.3	11,417
香港	6,200	118.5%	0.3	5,234	6	41.4%	-0.0	15
ベトナム	23,946	120.4%	1.4	19,885	20,820	109.9%	0.2	18,937
タイ	23,510	111.5%	0.8	21,088	17,515	108.3%	0.1	16,170
シンガポール	18,202	6.0倍	5.1	3,032	1,651	167.9%	0.1	983
マレーシア	7,967	106.1%	0.2	7,506	24,283	144.8%	0.7	16,775
フィリピン	3,191	68.7%	-0.5	4,644	10,227	115.4%	0.1	8,864
インドネシア	10,835	151.9%	1.2	7,134	31,114	76.4%	-0.8	40,735
インド	7,673	145.2%	0.8	5,285	5,645	101.8%	0.0	5,545
(ASEAN)	88,140	138.2%	8.2	63,789	106,410	103.4%	0.3	102,945
中東	6,618	89.7%	-0.3	7,379	277,141	89.1%	-3.0	311,120
サウジアラビア	215	全増	0.1	-	78,607	53.3%	-6.0	147,464
クウェート	-	-	-	-	38,406	156.2%	1.2	24,581
カタール	9	全増	0.0	-	16,771	69.0%	-0.7	24,306
アラブ首長国連邦	6,116	105.8%	0.1	5,782	128,048	122.5%	2.0	104,528
西欧	20,173	128.5%	1.5	15,700	93,416	146.6%	2.6	63,738
スウェーデン	592	75.0%	-0.1	790	1,883	100.1%	0.0	1,880
英国	684	146.1%	0.1	468	4,482	97.1%	-0.0	4,615
オランダ	1,915	89.9%	-0.1	2,131	38,594	12.4倍	3.1	3,124
フランス	620	101.0%	0.0	613	7,272	83.7%	-0.1	8,690
ドイツ	3,582	90.1%	-0.1	3,974	14,516	72.9%	-0.5	19,910
イタリア	751	78.2%	-0.1	960	6,009	108.6%	0.0	5,534
フィンランド	9	全増	0.0	-	3,213	108.6%	0.0	2,957
(EU)	19,707	130.7%	1.6	15,078	88,337	150.3%	2.6	58,763
中東欧・ロシア等	5,286	87.8%	-0.2	6,023	24,164	86.4%	-0.3	27,962
ポーランド	258	160.7%	0.0	161	1,823	153.6%	0.1	1,187
ロシア	4,790	85.6%	-0.3	5,593	18,585	80.4%	-0.4	23,124
北米	72,249	139.7%	6.9	51,734	178,628	110.0%	1.4	162,428
カナダ	1,722	2.4倍	0.3	721	33,744	82.2%	-0.6	41,045
アメリカ合衆国	70,527	138.3%	6.6	51,014	144,800	119.4%	2.0	121,267
中南米	28,381	158.7%	3.5	17,881	56,308	89.3%	-0.6	63,068
メキシコ	1,396	147.0%	0.2	950	11,724	84.2%	-0.2	13,924
パナマ	14,793	153.2%	1.7	9,659	-	全減	-0.0	9
ボリビア	35	2.6倍	0.0	13	14,775	157.7%	0.5	9,368
チリ	1,511	122.8%	0.1	1,230	9,315	92.7%	-0.1	10,049
ブラジル	10,528	185.0%	1.6	5,692	16,872	70.7%	-0.6	23,856
アフリカ	1,532	18.3%	-2.3	8,372	15,355	3.9倍	1.0	3,959
南アフリカ共和国	255	126.8%	0.0	201	7,365	2.2倍	0.3	3,420
大洋州	192	1.9%	-3.3	9,923	139,155	76.1%	-3.8	182,750
オーストラリア	181	98.2%	-0.0	184	134,258	78.1%	-3.3	171,948
ニュージーランド	9	15.3%	-0.0	58	3,795	101.5%	0.0	3,740

(参考) 1. 管内輸出額主要品目の推移

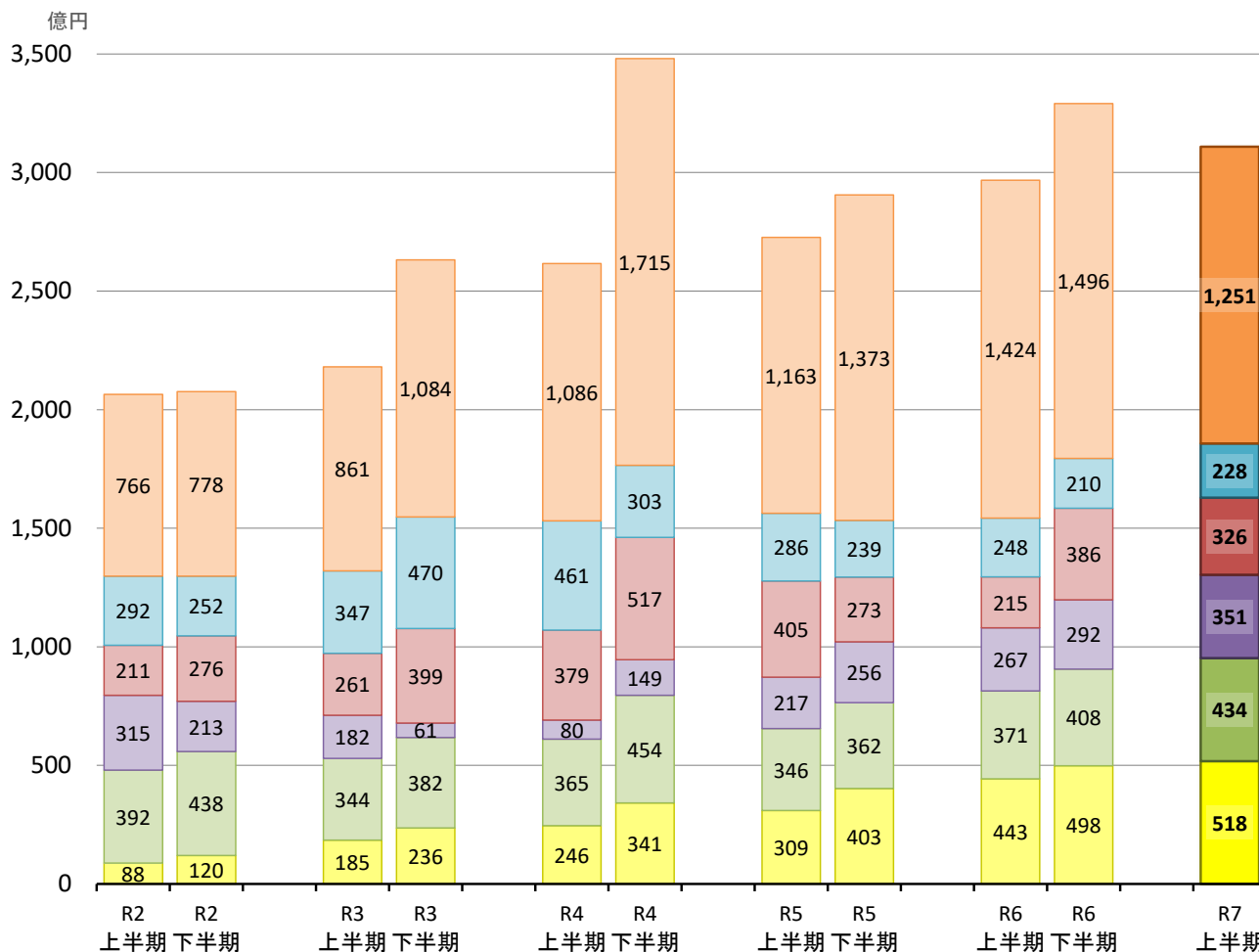
(1) 貿易額主要品目

(価額: 百万円)

年	期	自動車の部分品		一般機械		船舶		魚介類・同調製品		鉄鋼	
		価 額	前 年 同期比	価 額	前 年 同期比	価 額	前 年 同期比	価 額	前 年 同期比	価 額	前 年 同期比
R 2	上半期	8,774	46.8%	39,249	75.5%	31,514	90.1%	21,088	82.7%	29,177	73.6%
	下半期	11,989	72.5%	43,806	92.4%	21,256	109.3%	27,589	77.5%	25,164	68.5%
R 3	上半期	18,485	2.1倍	34,418	87.7%	18,234	57.9%	26,146	124.0%	34,712	119.0%
	下半期	23,582	196.7%	38,184	87.2%	6,083	28.6%	39,908	144.7%	47,042	186.9%
R 4	上半期	24,557	132.8%	36,474	106.0%	8,030	44.0%	37,949	145.1%	46,065	132.7%
	下半期	34,133	144.7%	45,434	119.0%	14,935	2.5倍	51,666	129.5%	30,348	64.5%
R 5	上半期	30,910	125.9%	34,625	94.9%	21,704	2.7倍	40,531	106.8%	28,578	62.0%
	下半期	40,291	118.0%	36,185	79.6%	25,604	171.4%	27,337	52.9%	23,888	78.7%
R 6	上半期	44,306	143.3%	37,055	107.0%	26,683	122.9%	21,482	53.0%	24,780	86.7%
	下半期	49,848	123.7%	40,760	112.6%	29,185	114.0%	38,647	141.4%	21,032	88.0%
R 7	上半期	51,802	116.9%	43,386	117.1%	35,127	131.6%	32,552	151.5%	22,836	92.2%

管内輸出額主要品目の推移

■ 自動車の部分品 ■ 一般機械 ■ 船舶 ■ 魚介類・同調製品 ■ 鉄鋼 ■ (その他)



(2)管内「魚介類・同調製品」(うち甲殻類・軟体動物、主要地域別シェア)

(数量単位:MT・価額単位:百万円)

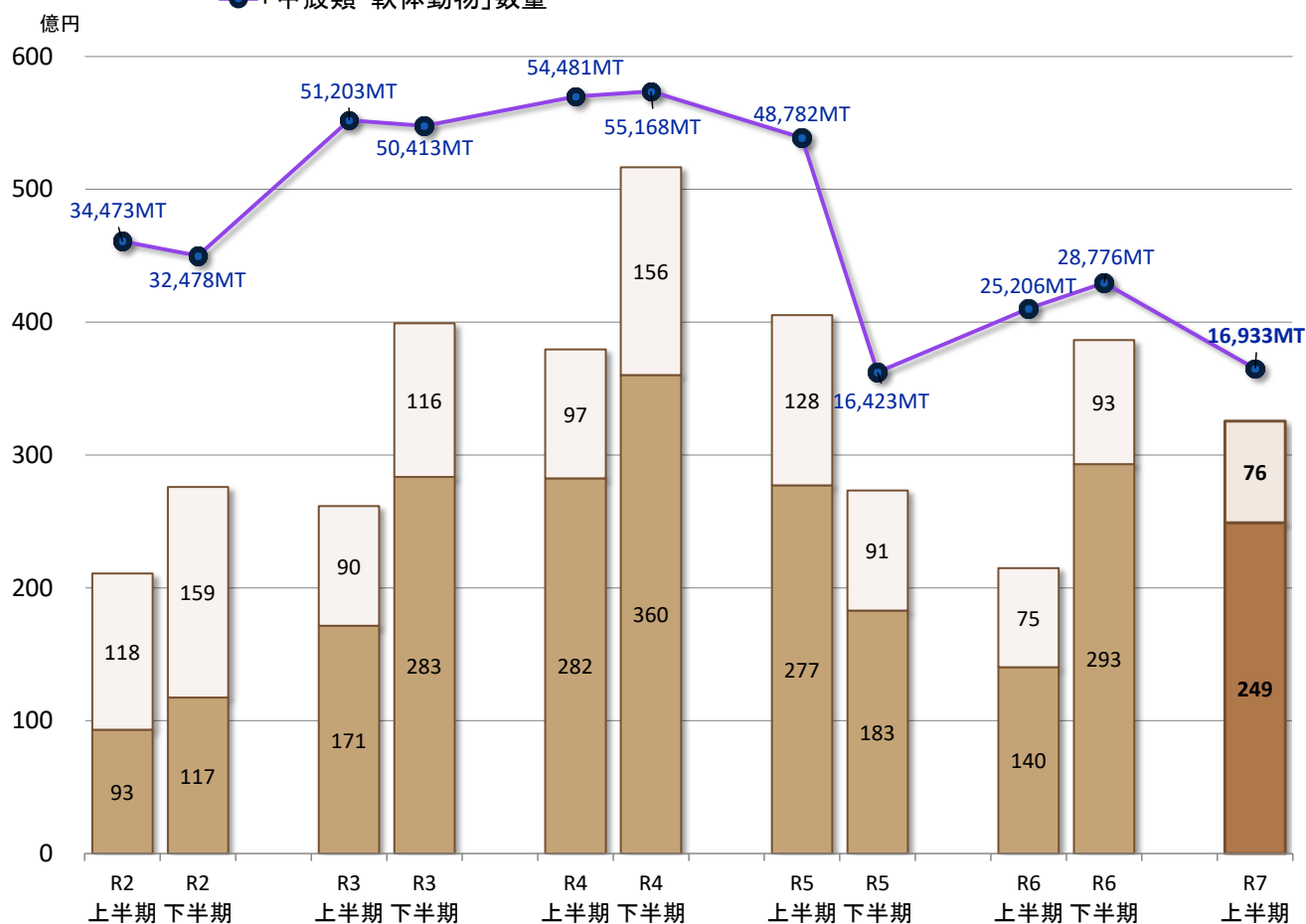
年	期	魚介類・同調製品		うち甲殻類・軟体動物		主要地域別輸出額シェア		
		数量	価額	数量	価額	アジア	北米	西欧
R 2	上半期	64,422	21,088	34,473	9,330	91.1%	3.8%	4.0%
	下半期	76,403	27,589	32,478	11,739	83.6%	5.1%	10.1%
R 3	上半期	82,412	26,146	51,203	17,146	90.7%	4.5%	3.6%
	下半期	84,562	39,908	50,413	28,340	80.8%	7.1%	11.3%
R 4	上半期	87,965	37,949	54,481	28,235	79.7%	7.8%	11.8%
	下半期	90,435	51,666	55,168	36,022	81.2%	7.2%	11.2%
R 5	上半期	78,194	40,531	48,782	27,720	87.0%	6.6%	6.1%
	下半期	34,026	27,337	16,423	18,283	47.5%	42.6%	9.4%
R 6	上半期	41,289	21,482	25,206	14,030	59.6%	29.2%	10.8%
	下半期	54,458	38,647	28,776	29,308	49.4%	39.7%	10.4%
R 7	上半期	38,571	32,552	16,933	24,903	52.7%	38.7%	8.3%

【輸出】管内「魚介類・同調製品」貿易額推移

■「甲殻類・軟体動物」価額

■その他「魚介類・同調製品」価額

●「甲殻類・軟体動物」数量

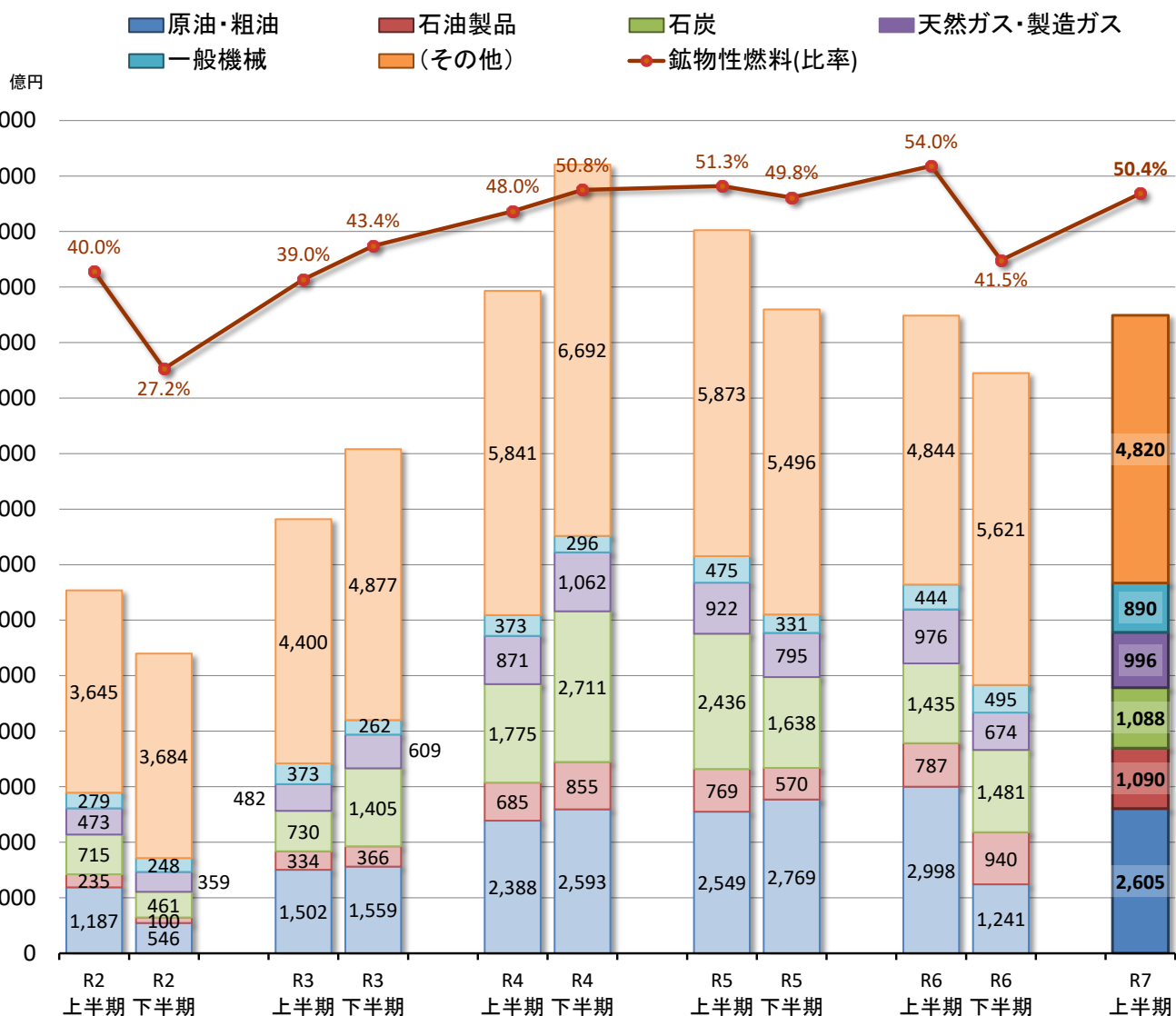


2. 管内輸入額主要品目の推移

(価額:百万円)

年	期	原油・粗油		石油製品		石炭		天然ガス・製造ガス		一般機械	
		価額	前年同期比	価額	前年同期比	価額	前年同期比	価額	前年同期比	価額	前年同期比
R 2	上半期	118,734	66.2%	23,535	44.5%	71,543	89.1%	47,324	87.5%	27,899	64.9%
	下半期	54,607	29.7%	9,999	73.7%	46,147	52.3%	35,852	98.3%	24,804	86.7%
R 3	上半期	150,170	126.5%	33,440	142.1%	72,969	102.0%	48,170	101.8%	37,257	133.5%
	下半期	155,939	2.9倍	36,567	3.7倍	140,546	3.0倍	60,886	169.8%	26,168	105.5%
R 4	上半期	238,804	159.0%	68,454	2.0倍	177,458	2.4倍	87,102	180.8%	37,343	100.2%
	下半期	259,269	166.3%	85,483	2.3倍	271,086	192.9%	106,226	174.5%	29,566	113.0%
R 5	上半期	254,927	106.8%	76,852	112.3%	243,599	137.3%	92,246	105.9%	47,452	127.1%
	下半期	276,888	106.8%	56,960	66.6%	163,755	60.4%	79,461	74.8%	33,103	112.0%
R 6	上半期	299,830	117.6%	78,695	102.4%	143,477	58.9%	97,566	105.8%	44,436	93.6%
	下半期	124,103	44.8%	93,974	165.0%	148,096	90.4%	67,353	84.8%	49,481	149.5%
R 7	上半期	260,521	86.9%	109,035	138.6%	108,822	75.8%	99,583	102.1%	88,964	2.0倍

管内輸入額主要品目の推移



※「鉱物性燃料(比率)」は、各期の輸入総額に占める「鉱物性燃料」(「石炭」「原油・粗油」「石油製品」「天然ガス・製造ガス」等)の輸入額の比率を表す。

【 参 考 】

1. 統計地域

本資料における貿易額は、函館税関が管轄する1道3県(北海道・青森県・岩手県・秋田県)に蔵置された貨物の通関額です。

2. 統計計上の時期

輸出は当該貨物の積載する船舶又は航空機が出港する日、輸入は当該貨物の輸入許可(承認)の日となります。

3. 価額(輸出入額)

輸出はFOB価格、輸入はCIF価格を用いています。

※資料中の符号につきましては、以下のとおりです。

- (1) 「－」は、実績が皆無であるもの
- (2) 「0」は、表中の計上単位に満たないもの
- (3) 「空欄」は、単位が設定されていないもの又は複数の単位が混在し集計出来ないもの

4. 伸率

伸率とは、前年同月からの輸出(入)額の増加(減少)比率を示すものです。

$$\text{伸率(\%)} = \frac{\text{当期の輸出(入)額} - \text{前年同期の輸出(入)額}}{\text{前年同期の輸出(入)額}} \times 100$$

5. 寄与度

寄与度とは、全体の伸率に対し、各品目がどの程度貢献(寄与)したかを示すものです。

$$\text{寄与度(\%)} = \frac{\text{品目毎の当期輸出(入)額} - \text{品目毎の前年同期輸出(入)額}}{\text{前年同期の輸出(入)総額}} \times 100$$

6. 掲載品目について

掲載品目は、いくつかの統計番号(9桁)をまとめたもので、主要商品として貿易統計の発表の際などに使用している「概況品」に基づいています。

7. 「再輸出品」「再輸入品」について

「再輸出品」とは、本邦から輸出する外国産貨物をいい、「再輸入品」とは、本邦に輸入する内国産貨物をいいます。

8. 地域経済圏

- ・ASEANの貿易額は加盟国10カ国の実績です。
- ・EUの貿易額は加盟国27カ国の実績です。

9. 貿易統計資料の閲覧

函館税関ホームページ内の「貿易統計」では、下記貿易統計資料を掲載しております。

- ・貿易統計発表資料(管内 / 北海道 / 北東北 / 函館港)
- ・トピックス(特集記事)
- ・その他の参考資料

また、財務省貿易統計ホームページでは、以下の貿易統計資料の検索・閲覧が可能です。

- ・財務省が発表する貿易統計資料、その他参考資料
- ・各種貿易統計データの検索(国・品目・税関毎の貿易額、船舶・航空機統計、等)

函 館 税 関 ホ ー ム ペ ー ジ <https://www.customs.go.jp/hakodate/>

財 務 省 貿 易 統 計 ホ ー ム ペ ー ジ <https://www.customs.go.jp/toukei/info/>



《本資料に関する問い合わせ先・貿易統計資料の閲覧場所》

函館税関 調査部 調査統計課
〒040-8561 函館市海岸町24番4号 函館港湾合同庁舎3階 Tel : 0138-40-4281(直通)

※本資料を他に転載等する場合には、「函館税関発表による」旨を必ず付記願います。