



令和6年上半期分 管内外国貿易概況(速報)

《今期のポイント》

➤輸出 自動車の部分品、船舶、再輸出品などが増加し、2期ぶりのプラス。

魚介類・同調製品、非鉄金属などが減少したものの、自動車の部分品、再輸出品、石油製品などが増加したことから、対前年同期比8.8%増の2,967億51百万円で、2期ぶりのプラスとなった。

➤輸入 石炭、再輸入品、原油・粗油などが増加し、2期連続のマイナス。

原油・粗油、天然ガス・製造ガスなどが増加したものの、石炭、電気機器、再輸入品などが減少したことから、対前年同期比12.2%減の1兆1,438億84百万円で、2期連続のマイナスとなった。

➤総額 対前年同期比8.5%減で、2期連続のマイナス。

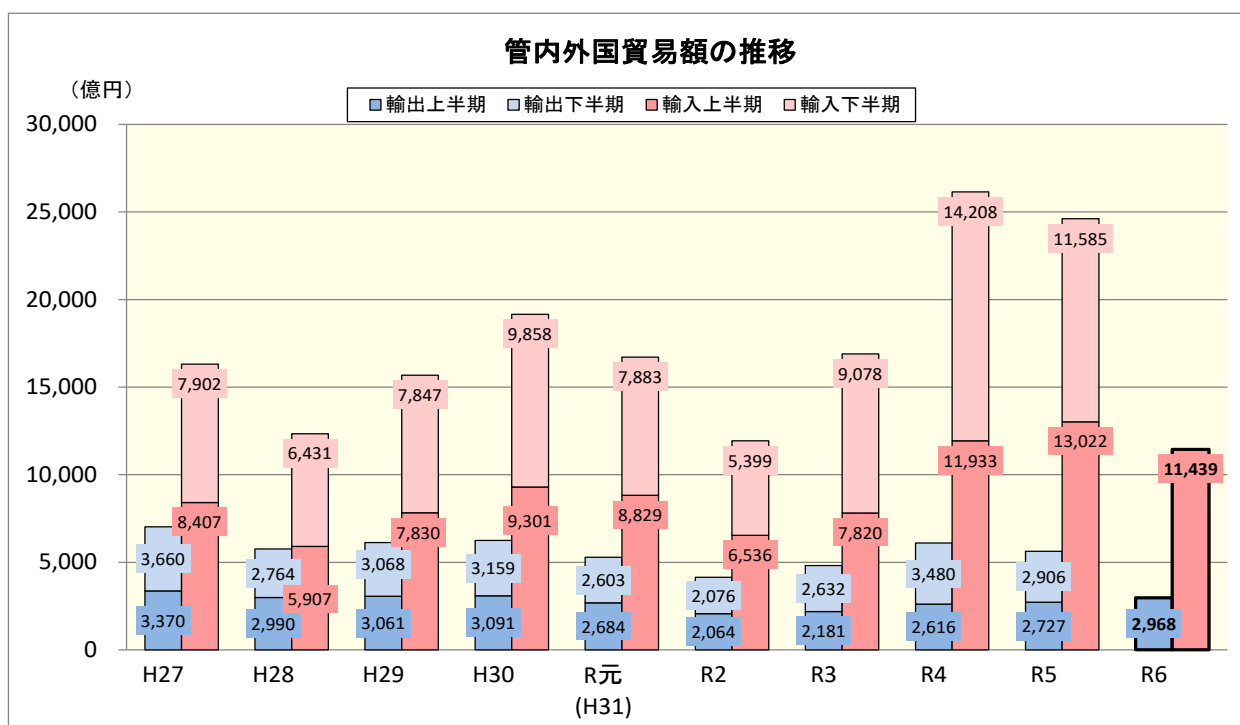
1. 貿易額

注：増減額は前年同期に対する増減額、▲はマイナス。

| 区 分 | | 価 額 | 前年同期比 | 増減額 | 対全国構成比 |
|-----|--------|-----------------|--------|---------------|--------|
| 管内 | 輸 出 | 2,967億51百万円 | 108.8% | 240億82百万円 | 0.6% |
| | 輸 入 | 1兆1,438億84百万円 | 87.8% | ▲ 1,583億50百万円 | 2.1% |
| | 輸出入合計 | 1兆4,406億36百万円 | 91.5% | ▲ 1,342億68百万円 | 1.4% |
| | 輸出入差引額 | ▲ 8,471億33百万円 | — | — | — |
| 全国 | 輸 出 | 51兆5,168億54百万円 | 108.8% | 4兆1,663億49百万円 | |
| | 輸 入 | 54兆7,513億59百万円 | 100.8% | 4,175億58百万円 | |
| | 輸出入合計 | 106兆2,682億13百万円 | 104.5% | 4兆5,839億 7百万円 | |
| | 輸出入差引額 | ▲ 3兆2,345億 5百万円 | — | — | — |

税関長公示レート(平均値) 令和6年上半期 150.89 円/ドル (令和5年上半期 134.08 円/ドル と比較して 12.5% の円安)

2. 貿易額の推移



3. 輸出

(1)貿易額上位品目

| 品 目 | 価 額 | 前年同期比（増減の推移） | 主な増減国 | |
|----------|-----------|-----------------|--------|----------|
| 自動車の部分品 | 443億 6百万円 | 143.3%（ 7期連続増 ） | 増 米国 | 減 スウェーデン |
| 一般機械 | 370億55百万円 | 107.0%（ 3期ぶり増 ） | 増 米国 | 減 タイ |
| 船舶 | 266億83百万円 | 122.9%（ 4期連続増 ） | 増 リベリア | 減 パナマ |
| 鉄鋼 | 247億80百万円 | 86.7%（ 4期連続減 ） | 増 台湾 | 減 韓国 |
| 魚介類・同調製品 | 214億82百万円 | 53.0%（ 2期連続減 ） | 増 ベトナム | 減 中国 |

(2)増加額上位品目

| 品 目 | 価 額 | 前年同期比 | 増加額 | 寄与度 |
|---------|-----------|--------|-----------|-----|
| 自動車の部分品 | 443億 6百万円 | 143.3% | 133億97百万円 | 4.9 |
| 再輸出品 | 204億 2百万円 | 171.1% | 84億82百万円 | 3.1 |
| 石油製品 | 123億12百万円 | 2.2倍 | 66億80百万円 | 2.4 |

(3)減少額上位品目

| 品 目 | 価 額 | 前年同期比 | 減少額 | 寄与度 |
|----------|-----------|-------|-----------|------|
| 魚介類・同調製品 | 214億82百万円 | 53.0% | 190億49百万円 | ▲7.0 |
| 非鉄金属 | 133億86百万円 | 73.6% | 48億 3百万円 | ▲1.8 |
| 鉄鋼 | 247億80百万円 | 86.7% | 37億98百万円 | ▲1.4 |

(4)貿易額推移

（単位：百万円）

| 年 | 期 | 価 額 | 前年同期比 | 年 | 期 | 価 額 | 前年同期比 |
|-----------------|-----|---------|--------|------|-----|---------|--------|
| 平成27年 | 上半期 | 336,962 | 99.8% | 令和2年 | 上半期 | 206,399 | 76.9% |
| | 下半期 | 366,048 | 107.9% | | 下半期 | 207,572 | 79.8% |
| 平成28年 | 上半期 | 299,015 | 88.7% | 令和3年 | 上半期 | 218,088 | 105.7% |
| | 下半期 | 276,442 | 75.5% | | 下半期 | 263,184 | 126.8% |
| 平成29年 | 上半期 | 306,096 | 102.4% | 令和4年 | 上半期 | 261,629 | 120.0% |
| | 下半期 | 306,836 | 111.0% | | 下半期 | 348,019 | 132.2% |
| 平成30年 | 上半期 | 309,071 | 101.0% | 令和5年 | 上半期 | 272,669 | 104.2% |
| | 下半期 | 315,926 | 103.0% | | 下半期 | 290,571 | 83.5% |
| 令和元年 (平成31年) | 上半期 | 268,364 | 86.8% | 令和6年 | 上半期 | 296,751 | 108.8% |
| | 下半期 | 260,259 | 82.4% | | 下半期 | | |

4. 輸入

(1)貿易額上位品目

| 品 目 | 価 額 | 前年同期比（増減の推移） | 主な増減国 | |
|-----------|-------------|-----------------|------------|-----------|
| 原油・粗油 | 2,998億30百万円 | 117.6%（ 7期連続増 ） | 増 サウジアラビア | 減 オマーン |
| 石炭 | 1,436億41百万円 | 59.0%（ 2期連続減 ） | 増 南アフリカ共和国 | 減 オーストラリア |
| 天然ガス・製造ガス | 982億79百万円 | 106.5%（ 2期ぶり増 ） | 増 オーストラリア | 減 ロシア |
| 石油製品 | 789億77百万円 | 102.8%（ 2期ぶり増 ） | 増 中国 | 減 韓国 |
| とうもろこし | 572億59百万円 | 85.9%（ 2期連続減 ） | 増 米国 | 減 ブラジル |

(2)増加額上位品目

| 品 目 | 価 額 | 前年同期比 | 増加額 | 寄与度 |
|-----------|-------------|--------|-----------|-----|
| 原油・粗油 | 2,998億30百万円 | 117.6% | 449億 3百万円 | 3.4 |
| 天然ガス・製造ガス | 982億79百万円 | 106.5% | 60億35百万円 | 0.5 |
| 植物性原材料 | 81億89百万円 | 2.0倍 | 41億24百万円 | 0.3 |

(3)減少額上位品目

| 品 目 | 価 額 | 前年同期比 | 減少額 | 寄与度 |
|------|-------------|-------|-----------|------|
| 石炭 | 1,436億41百万円 | 59.0% | 999億11百万円 | ▲7.7 |
| 電気機器 | 355億12百万円 | 63.3% | 206億 9百万円 | ▲1.6 |
| 再輸入品 | 201億80百万円 | 59.0% | 139億98百万円 | ▲1.1 |

(4)貿易額推移

（単位：百万円）

| 年 | 期 | 価 額 | 前年同期比 | 年 | 期 | 価 額 | 前年同期比 |
|-----------------|-----|---------|--------|------|-----|-----------|--------|
| 平成27年 | 上半期 | 840,734 | 81.0% | 令和2年 | 上半期 | 653,565 | 74.0% |
| | 下半期 | 790,176 | 87.0% | | 下半期 | 539,852 | 68.5% |
| 平成28年 | 上半期 | 590,672 | 70.3% | 令和3年 | 上半期 | 781,990 | 119.6% |
| | 下半期 | 643,097 | 81.4% | | 下半期 | 907,844 | 168.2% |
| 平成29年 | 上半期 | 783,029 | 132.6% | 令和4年 | 上半期 | 1,193,278 | 152.6% |
| | 下半期 | 784,749 | 122.0% | | 下半期 | 1,420,800 | 156.5% |
| 平成30年 | 上半期 | 930,055 | 118.8% | 令和5年 | 上半期 | 1,302,234 | 109.1% |
| | 下半期 | 985,752 | 125.6% | | 下半期 | 1,158,517 | 81.5% |
| 令和元年 (平成31年) | 上半期 | 882,918 | 94.9% | 令和6年 | 上半期 | 1,143,884 | 87.8% |
| | 下半期 | 788,304 | 80.0% | | 下半期 | | |

5. 管内署所別輸出入貿易額

(価額：百万円)

| <div> <div>区分</div> <div>署所名</div> </div> | 輸 出 | | | | 輸 入 | | | |
|---|---------|--------|--------|-------------|-----------|--------|--------|-------------|
| | 令和6年上半期 | | | 令和5年 上半期 | 令和6年上半期 | | | 令和5年 上半期 |
| | 価額 | 前年同期比 | 構成比 | 価額 | 価額 | 前年同期比 | 構成比 | 価額 |
| 総 額 | 296,751 | 108.8% | 100.0% | 272,669 | 1,143,884 | 87.8% | 100.0% | 1,302,234 |
| 函 館 | 16,809 | 2.7倍 | 5.7% | 6,160 | 10,278 | 49.7% | 0.9% | 20,677 |
| 室 蘭 | 32,006 | 109.2% | 10.8% | 29,301 | 56,170 | 64.0% | 4.9% | 87,716 |
| 苫小牧 | 122,550 | 124.6% | 41.3% | 98,344 | 588,241 | 98.7% | 51.4% | 595,799 |
| 小 樽 | 6,509 | 81.4% | 2.2% | 7,999 | 12,821 | 80.8% | 1.1% | 15,859 |
| 留 萌 | 39 | 全増 | 0.0% | － | 3,388 | 198.0% | 0.3% | 1,711 |
| 札 幌 | 1,810 | 112.4% | 0.6% | 1,611 | 7,178 | 99.2% | 0.6% | 7,238 |
| 釧 路 | 5,525 | 130.2% | 1.9% | 4,244 | 59,879 | 70.2% | 5.2% | 85,289 |
| 根 室 | 37 | 84.7% | 0.0% | 44 | 5,296 | 99.1% | 0.5% | 5,342 |
| 稚 内 | 65 | 51.7% | 0.0% | 125 | 9,329 | 49.7% | 0.8% | 18,785 |
| 網 走 | － | 全減 | － | 45 | 1,247 | 40.4% | 0.1% | 3,085 |
| 紋 別 | 83 | 17.0% | 0.0% | 487 | 610 | 97.2% | 0.1% | 627 |
| 千 歳 | 9,162 | 101.6% | 3.1% | 9,013 | 11,175 | 3.6倍 | 1.0% | 3,107 |
| 石 狩 | 10,964 | 67.2% | 3.7% | 16,321 | 108,659 | 101.2% | 9.5% | 107,333 |
| 十 勝 | － | － | － | － | 7,939 | 74.9% | 0.7% | 10,597 |
| 旭川空港 | － | － | － | － | － | － | － | － |
| 北 海 道 計 | 205,558 | 118.3% | 69.3% | 173,694 | 882,210 | 91.6% | 77.1% | 963,165 |
| 青 森 | 3,342 | 99.2% | 1.1% | 3,371 | 27,393 | 95.3% | 2.4% | 28,756 |
| 八 戸 | 37,616 | 90.4% | 12.7% | 41,591 | 106,051 | 84.7% | 9.3% | 125,272 |
| 青森空港 | 3 | 全増 | 0.0% | － | 0 | 全増 | 0.0% | － |
| 宮 古 | 8 | 全増 | 0.0% | － | 4,623 | 187.0% | 0.4% | 2,472 |
| 釜 石 | 12,459 | 123.2% | 4.2% | 10,109 | 5,223 | 81.2% | 0.5% | 6,433 |
| 大船渡 | 2,754 | 120.3% | 0.9% | 2,290 | 7,883 | 109.0% | 0.7% | 7,232 |
| 秋田船川 | 35,010 | 84.1% | 11.8% | 41,613 | 110,501 | 65.4% | 9.7% | 168,903 |
| 秋田空港 | － | － | － | － | － | － | － | － |
| 北 東 北 計 | 91,193 | 92.1% | 30.7% | 98,975 | 261,674 | 77.2% | 22.9% | 339,069 |

6. 管内輸出品別表

| 区 分 | 数量 単位 | 令和 6 年 上 半 期 | | | | | | 令和5年上半期 | |
|--------------|----------|--------------|------------|--------------|------------|--------|------|---------|--------------|
| | | 数 量 | 前 年 同期比 | 価 額 (百万円) | 前 年 同期比 | 構成比 | 寄与度 | 数 量 | 価 額 (百万円) |
| 輸 出 総 額 | | | | 296,751 | 108.8% | 100.0% | 8.8 | | 272,669 |
| 食料品及び動物 | | | | 29,273 | 60.9% | 9.9% | -6.9 | | 48,038 |
| 魚介類及び同調製品 | MT | 41,289 | 52.8% | 21,482 | 53.0% | 7.2% | -7.0 | 78,194 | 40,531 |
| さけ | MT | 4,827 | 69.8% | 2,369 | 62.0% | 0.8% | -0.5 | 6,914 | 3,824 |
| 甲殻類及び軟体動物 | MT | 25,206 | 51.7% | 14,030 | 50.6% | 4.7% | -5.0 | 48,782 | 27,720 |
| 魚介類の調製品 | MT | 539 | 88.8% | 2,914 | 64.5% | 1.0% | -0.6 | 607 | 4,516 |
| 果実及び野菜 | MT | 3,477 | 75.2% | 1,721 | 79.9% | 0.6% | -0.2 | 4,625 | 2,155 |
| 飲料及びたばこ | | | | 924 | 68.7% | 0.3% | -0.2 | | 1,346 |
| 原材料 | | | | 26,010 | 101.5% | 8.8% | 0.1 | | 25,626 |
| 鉄鋼くず | MT | 315,972 | 88.5% | 18,087 | 94.1% | 6.1% | -0.4 | 356,983 | 19,231 |
| 鉱物性燃料 | | | | 12,312 | 2.2倍 | 4.1% | 2.4 | | 5,632 |
| 石油製品 | | | | 12,312 | 2.2倍 | 4.1% | 2.4 | | 5,632 |
| 動植物性油脂 | MT | 11,583 | 145.9% | 5,225 | 2.0倍 | 1.8% | 1.0 | 7,939 | 2,583 |
| 化学製品 | | | | 7,210 | 2.1倍 | 2.4% | 1.4 | | 3,411 |
| 原料別製品 | | | | 65,838 | 94.1% | 22.2% | -1.5 | | 69,953 |
| 紙及び板紙 | MT | 142,369 | 112.0% | 15,086 | 116.3% | 5.1% | 0.8 | 127,167 | 12,968 |
| 印刷・筆記・図画用紙 | MT | 22,958 | 114.0% | 3,061 | 116.9% | 1.0% | 0.2 | 20,140 | 2,617 |
| 非金属鉱物製品 | | | | 3,187 | 162.1% | 1.1% | 0.4 | | 1,966 |
| 鉄鋼 | MT | 152,460 | 93.5% | 24,780 | 86.7% | 8.4% | -1.4 | 163,040 | 28,578 |
| 銑鉄 | MT | 3,833 | 28.2% | 1,317 | 28.4% | 0.4% | -1.2 | 13,609 | 4,639 |
| 鉄鋼の棒・形鋼及び線 | MT | 96,533 | 89.3% | 17,798 | 93.1% | 6.0% | -0.5 | 108,122 | 19,121 |
| 鉄鋼のフラットロール製品 | MT | 1,348 | 55.3% | 2,204 | 84.0% | 0.7% | -0.2 | 2,438 | 2,623 |
| 管及び管用継手 | MT | 58 | 16.7% | 127 | 134.7% | 0.0% | 0.0 | 347 | 94 |
| 非鉄金属 | MT | 33,243 | 72.6% | 13,386 | 73.6% | 4.5% | -1.8 | 45,768 | 18,189 |
| 亜鉛及び同合金 | MT | 31,874 | 72.0% | 12,951 | 73.0% | 4.4% | -1.8 | 44,268 | 17,740 |
| 機械類及び輸送用機器 | | | | 128,349 | 125.0% | 43.3% | 9.4 | | 102,685 |
| 一般機械 | | | | 37,055 | 107.0% | 12.5% | 0.9 | | 34,625 |
| 原動機 | MT | 18,194 | 91.1% | 8,590 | 108.1% | 2.9% | 0.2 | 19,978 | 7,943 |
| 事務用機器 | | | | 119 | 27.7% | 0.0% | -0.1 | | 429 |
| 建設用・鉱山用機械 | | | | 3,413 | 168.6% | 1.2% | 0.5 | | 2,024 |
| ポンプ及び遠心分離機 | | | | 10,910 | 132.7% | 3.7% | 1.0 | | 8,219 |
| ベアリング及び同部分品 | MT | 239 | 81.0% | 3,095 | 94.2% | 1.0% | -0.1 | 295 | 3,286 |
| 半導体等製造装置 | MT | 101 | 146.3% | 703 | 55.9% | 0.2% | -0.2 | 69 | 1,258 |
| 電気機器 | | | | 13,682 | 180.5% | 4.6% | 2.2 | | 7,582 |
| 重電機器 | | | | 5,436 | 147.1% | 1.8% | 0.6 | | 3,695 |
| 電気回路等の機器 | | | | 1,207 | 88.5% | 0.4% | -0.1 | | 1,363 |
| 半導体等電子部品 | | | | 1,698 | 106.1% | 0.6% | 0.0 | | 1,601 |
| 輸送用機器 | | | | 77,612 | 128.3% | 26.2% | 6.3 | | 60,479 |
| 自動車 | NO | 9,329 | 104.8% | 6,283 | 80.2% | 2.1% | -0.6 | 8,898 | 7,831 |
| 自動車の部分品 | MT | 27,841 | 117.0% | 44,306 | 143.3% | 14.9% | 4.9 | 23,796 | 30,910 |
| 船舶 | NO | 7 | 77.8% | 26,683 | 122.9% | 9.0% | 1.8 | 9 | 21,704 |
| 雑製品 | | | | 1,208 | 81.9% | 0.4% | -0.1 | | 1,475 |
| 特殊取扱品 | | | | 20,402 | 171.1% | 6.9% | 3.1 | | 11,921 |

7. 管内主要品別地域別表(輸出)

(価額：百万円)

| 区 分 | 中 国 | | | | A S E A N | | | | 大 洋 州 | | | | 米 国 | | | |
|--------------|---------|------------|-------|------------|-----------|------------|------|------------|---------|------------|------|------------|---------|------------|------|------------|
| | R6年上半年期 | | | R5年 上半期 | R6年上半年期 | | | R5年 上半期 | R6年上半年期 | | | R5年 上半期 | R6年上半年期 | | | R5年 上半期 |
| | 価 額 | 前 年 同期比 | 寄与度 | 価 額 | 価 額 | 前 年 同期比 | 寄与度 | 価 額 | 価 額 | 前 年 同期比 | 寄与度 | 価 額 | 価 額 | 前 年 同期比 | 寄与度 | 価 額 |
| 輸 出 総 額 | 58,277 | 85.8% | -3.5 | 67,907 | 63,789 | 110.5% | 2.2 | 57,730 | 9,923 | 122.0% | 0.7 | 8,134 | 51,014 | 137.6% | 5.1 | 37,075 |
| 食料品及び動物 | 731 | 2.5% | -10.4 | 29,076 | 11,078 | 189.9% | 1.9 | 5,834 | 100 | 35.5% | -0.1 | 282 | 4,419 | 178.8% | 0.7 | 2,472 |
| 魚介類及び同調製品 | - | 全減 | -10.2 | 27,688 | 9,672 | 2.1倍 | 1.9 | 4,516 | 70 | 88.5% | -0.0 | 79 | 3,674 | 2.0倍 | 0.7 | 1,821 |
| さけ | - | 全減 | -0.5 | 1,280 | 2,359 | 93.9% | -0.1 | 2,512 | - | - | - | - | - | - | - | - |
| 甲殻類及び軟体動物 | - | 全減 | -7.8 | 21,200 | 5,414 | 9.5倍 | 1.8 | 568 | 62 | 85.5% | -0.0 | 73 | 3,668 | 2.0倍 | 0.7 | 1,812 |
| 魚介類の調製品 | - | 全減 | -0.9 | 2,467 | 277 | 4.9倍 | 0.1 | 57 | 8 | 全増 | 0.0 | - | 0 | 124.8% | 0.0 | 0 |
| 果実及び野菜 | 179 | 32.0% | -0.1 | 559 | 136 | 107.5% | 0.0 | 126 | - | - | - | - | 197 | 76.9% | -0.0 | 257 |
| 飲料及びたばこ | 457 | 46.9% | -0.2 | 975 | 117 | 92.3% | -0.0 | 127 | 1 | 71.1% | -0.0 | 1 | 8 | 79.8% | -0.0 | 10 |
| 原材料 | 3,917 | 112.1% | 0.2 | 3,495 | 9,680 | 3.7倍 | 2.6 | 2,648 | 34 | 91.1% | -0.0 | 38 | 252 | 183.3% | 0.0 | 138 |
| 鉄鋼くず | 690 | 98.0% | -0.0 | 704 | 7,850 | 5.5倍 | 2.4 | 1,437 | - | - | - | - | - | - | - | - |
| 鉱物性燃料 | 2 | 118.9% | 0.0 | 1 | 1,337 | 64.3% | -0.3 | 2,079 | - | - | - | - | - | 全減 | -0.0 | 0 |
| 石油製品 | 2 | 118.9% | 0.0 | 1 | 1,337 | 64.3% | -0.3 | 2,079 | - | - | - | - | - | 全減 | -0.0 | 0 |
| 動植物性油脂 | 8 | 15.0% | -0.0 | 51 | 1,477 | 2.8倍 | 0.3 | 525 | - | - | - | - | - | - | - | - |
| 化学製品 | 1,226 | 115.9% | 0.1 | 1,057 | 757 | 106.4% | 0.0 | 712 | - | - | - | - | 374 | 191.3% | 0.1 | 195 |
| 原料別製品 | 11,337 | 87.2% | -0.6 | 12,994 | 27,258 | 97.4% | -0.3 | 27,992 | 17 | 151.9% | 0.0 | 11 | 7,724 | 88.0% | -0.4 | 8,776 |
| 紙及び板紙 | 2,424 | 107.3% | 0.1 | 2,259 | 7,553 | 107.5% | 0.2 | 7,026 | - | - | - | - | 421 | 2.4倍 | 0.1 | 178 |
| 印刷・筆記・図画用紙 | 594 | 86.3% | -0.0 | 689 | 1,332 | 128.1% | 0.1 | 1,040 | - | - | - | - | 361 | 3.8倍 | 0.1 | 96 |
| 非金属鉱物製品 | 1,203 | 160.5% | 0.2 | 750 | 587 | 131.2% | 0.1 | 447 | 16 | 172.4% | 0.0 | 9 | 960 | 3.6倍 | 0.3 | 268 |
| 鉄鋼 | 6,748 | 93.5% | -0.2 | 7,221 | 7,369 | 87.7% | -0.4 | 8,405 | - | - | - | - | 4,796 | 83.6% | -0.3 | 5,739 |
| 鉄鉄 | - | 全減 | -0.8 | 2,168 | - | - | - | - | - | - | - | - | - | - | - | - |
| 鉄鋼の棒・形鋼及び線 | 4,492 | 139.6% | 0.5 | 3,218 | 6,273 | 75.7% | -0.7 | 8,287 | - | - | - | - | 4,796 | 84.3% | -0.3 | 5,691 |
| 鉄鋼のフラットロール製品 | 61 | 42.7% | -0.0 | 143 | 62 | 2.6倍 | 0.0 | 24 | - | - | - | - | - | 全減 | -0.0 | 48 |
| 管及び管用継手 | - | - | - | - | 126 | 134.6% | 0.0 | 94 | - | - | - | - | - | - | - | - |
| 非鉄金属 | 796 | 31.4% | -0.6 | 2,535 | 9,079 | 102.7% | 0.1 | 8,842 | - | - | - | - | - | - | - | - |
| 亜鉛及び同合金 | 780 | 31.5% | -0.6 | 2,481 | 9,044 | 102.6% | 0.1 | 8,815 | - | - | - | - | - | - | - | - |
| 機械類及び輸送用機器 | 23,049 | 128.9% | 1.9 | 17,876 | 10,841 | 112.6% | 0.4 | 9,625 | 9,708 | 132.6% | 0.9 | 7,322 | 37,966 | 149.9% | 4.6 | 25,332 |
| 一般機械 | 10,375 | 100.5% | 0.0 | 10,323 | 6,750 | 92.7% | -0.2 | 7,282 | 26 | 47.2% | -0.0 | 55 | 5,449 | 135.3% | 0.5 | 4,027 |
| 原動機 | 1,380 | 105.4% | 0.0 | 1,310 | 3,449 | 81.5% | -0.3 | 4,235 | 0 | 全増 | 0.0 | - | 49 | 全増 | 0.0 | - |
| 事務用機器 | - | - | - | - | 10 | 95.9% | -0.0 | 10 | - | - | - | - | 15 | 11.3% | -0.0 | 136 |
| 建設用・鉱山用機械 | 13 | 127.6% | 0.0 | 11 | 1,537 | 180.1% | 0.3 | 853 | - | - | - | - | - | 全減 | -0.0 | 4 |
| ポンプ及び遠心分離機 | 4,797 | 126.5% | 0.4 | 3,793 | 35 | 77.1% | -0.0 | 45 | - | - | - | - | 4,609 | 2.2倍 | 0.9 | 2,057 |
| ベアリング及び同部分品 | 342 | 103.8% | 0.0 | 329 | 224 | 77.3% | -0.0 | 290 | - | - | - | - | 387 | 94.4% | -0.0 | 410 |
| 半導体等製造装置 | 688 | 54.7% | -0.2 | 1,258 | - | - | - | - | - | - | - | - | - | - | - | - |
| 電気機器 | 8,358 | 195.9% | 1.5 | 4,267 | 2,941 | 2.1倍 | 0.6 | 1,391 | - | - | - | - | 900 | 152.1% | 0.1 | 592 |
| 重電機器 | 3,509 | 142.7% | 0.4 | 2,459 | 111 | 123.4% | 0.0 | 90 | - | - | - | - | 898 | 152.2% | 0.1 | 590 |
| 電気回路等の機器 | 1,088 | 90.2% | -0.0 | 1,206 | 107 | 79.0% | -0.0 | 135 | - | - | - | - | 2 | 7.1倍 | 0.0 | 0 |
| 半導体等電子部品 | 247 | 42.8% | -0.1 | 578 | 1,054 | 134.4% | 0.1 | 785 | - | - | - | - | 0 | 全増 | 0.0 | - |
| 輸送用機器 | 4,316 | 131.4% | 0.4 | 3,286 | 1,151 | 121.0% | 0.1 | 951 | 9,682 | 133.2% | 0.9 | 7,267 | 31,617 | 152.6% | 4.0 | 20,714 |
| 自動車 | - | - | - | - | 358 | 103.3% | 0.0 | 346 | 1 | 全増 | 0.0 | - | 1 | 2.7倍 | 0.0 | 0 |
| 自動車の部分品 | 4,307 | 131.2% | 0.4 | 3,283 | 584 | 97.5% | -0.0 | 599 | 0 | 全増 | 0.0 | - | 31,616 | 152.6% | 4.0 | 20,713 |
| 船舶 | - | - | - | - | - | - | - | - | 9,681 | 133.2% | 0.9 | 7,267 | - | - | - | - |
| 雑製品 | 297 | 115.3% | 0.0 | 257 | 121 | 30.5% | -0.1 | 396 | 6 | 114.1% | 0.0 | 5 | 148 | 124.9% | 0.0 | 119 |
| 特殊取扱品 | 17,254 | 8.1倍 | 5.5 | 2,123 | 1,123 | 14.4% | -2.4 | 7,792 | 58 | 12.1% | -0.2 | 475 | 122 | 3.7倍 | 0.0 | 34 |

7. 管内主要品別地域別表(輸出)

(価額：百万円)

| 区 分 | 中 南 米 | | | | 西 欧 | | | | ロ シ ア | | | | 中 東 | | | |
|--------------|---------|------------|------|------------|---------|------------|------|------------|---------|------------|------|------------|---------|------------|------|------------|
| | R6年上半年期 | | | R5年 上半期 | R6年上半年期 | | | R5年 上半期 | R6年上半年期 | | | R5年 上半期 | R6年上半年期 | | | R5年 上半期 |
| | 価 額 | 前 年 同期比 | 寄与度 | 価 額 | 価 額 | 前 年 同期比 | 寄与度 | 価 額 | 価 額 | 前 年 同期比 | 寄与度 | 価 額 | 価 額 | 前 年 同期比 | 寄与度 | 価 額 |
| 輸 出 総 額 | 17,881 | 86.1% | -1.1 | 20,765 | 15,700 | 117.0% | 0.8 | 13,420 | 5,593 | 68.0% | -1.0 | 8,224 | 7,379 | 158.3% | 1.0 | 4,662 |
| 食料品及び動物 | 12 | 11.2倍 | 0.0 | 1 | 2,422 | 119.5% | 0.1 | 2,027 | 220 | 141.9% | 0.0 | 155 | 20 | 45.9% | -0.0 | 43 |
| 魚介類及び同調製品 | 12 | 全増 | 0.0 | - | 1,513 | 89.5% | -0.1 | 1,690 | - | 全減 | -0.0 | 15 | - | 全減 | -0.0 | 0 |
| さけ | - | - | - | - | - | - | - | - | - | - | - | - | - | - | - | - |
| 甲殻類及び軟体動物 | 6 | 全増 | 0.0 | - | 1,513 | 89.5% | -0.1 | 1,690 | - | - | - | - | - | 全減 | -0.0 | 0 |
| 魚介類の調製品 | - | - | - | - | - | - | - | - | - | - | - | - | - | - | - | - |
| 果実及び野菜 | - | - | - | - | 7 | 3.0倍 | 0.0 | 2 | 3 | 全増 | 0.0 | - | 1 | 126.3% | 0.0 | 1 |
| 飲料及びたばこ | - | - | - | - | 118 | 188.9% | 0.0 | 63 | 83 | 165.8% | 0.0 | 50 | 5 | 38.5% | -0.0 | 14 |
| 原材料 | 57 | 全増 | 0.0 | - | 108 | 103.4% | 0.0 | 104 | 15 | 全増 | 0.0 | - | - | - | - | - |
| 鉄鋼くず | 57 | 全増 | 0.0 | - | - | - | - | - | - | - | - | - | - | - | - | - |
| 鉱物性燃料 | 21 | 全増 | 0.0 | - | 3 | 9.1% | -0.0 | 31 | 47 | 106.6% | 0.0 | 44 | - | - | - | - |
| 石油製品 | 21 | 全増 | 0.0 | - | 3 | 9.1% | -0.0 | 31 | 47 | 106.6% | 0.0 | 44 | - | - | - | - |
| 動植物性油脂 | 1,086 | 90.9% | -0.0 | 1,194 | 10 | 32.2% | -0.0 | 32 | - | 全減 | -0.0 | 0 | 1,554 | 18.3倍 | 0.5 | 85 |
| 化学製品 | 70 | 168.0% | 0.0 | 42 | 450 | 95.6% | -0.0 | 471 | 16 | 151.3% | 0.0 | 10 | 17 | 30.1% | -0.0 | 58 |
| 原料別製品 | 1,089 | 184.5% | 0.2 | 590 | 3,999 | 131.1% | 0.3 | 3,051 | 21 | 18.5% | -0.0 | 111 | 207 | 103.7% | 0.0 | 200 |
| 紙及び板紙 | - | 全減 | -0.0 | 5 | 48 | 15.0% | -0.1 | 317 | - | - | - | - | - | - | - | - |
| 印刷・筆記・図画用紙 | - | - | - | - | - | - | - | - | - | - | - | - | - | - | - | - |
| 非金属鉱物製品 | 0 | 全増 | 0.0 | - | 17 | 8.0倍 | 0.0 | 2 | - | 全減 | -0.0 | 38 | 0 | 12.7% | -0.0 | 2 |
| 鉄鋼 | 437 | 6.7倍 | 0.1 | 65 | 683 | 153.7% | 0.1 | 444 | - | - | - | - | - | - | - | - |
| 鉄鉄 | - | - | - | - | - | - | - | - | - | - | - | - | - | - | - | - |
| 鉄鋼の棒・形鋼及び線 | 437 | 6.7倍 | 0.1 | 65 | 546 | 130.5% | 0.0 | 419 | - | - | - | - | - | - | - | - |
| 鉄鋼のフラットロール製品 | - | - | - | - | 136 | 5.4倍 | 0.0 | 25 | - | - | - | - | - | - | - | - |
| 管及び管用継手 | - | - | - | - | - | - | - | - | - | - | - | - | - | - | - | - |
| 非鉄金属 | - | 全減 | -0.0 | 9 | 336 | 26.9% | -0.3 | 1,251 | - | - | - | - | - | - | - | - |
| 亜鉛及び同合金 | - | 全減 | -0.0 | 9 | 322 | 26.4% | -0.3 | 1,218 | - | - | - | - | - | - | - | - |
| 機械類及び輸送用機器 | 15,476 | 81.9% | -1.3 | 18,900 | 7,867 | 118.7% | 0.5 | 6,628 | 4,891 | 65.2% | -1.0 | 7,499 | 5,347 | 129.6% | 0.4 | 4,125 |
| 一般機械 | 249 | 49.5% | -0.1 | 504 | 6,719 | 120.6% | 0.4 | 5,569 | 305 | 57.1% | -0.1 | 535 | 2,650 | 118.7% | 0.2 | 2,232 |
| 原動機 | 37 | 189.9% | 0.0 | 20 | 1,496 | 20.0倍 | 0.5 | 75 | 124 | 44.2% | -0.1 | 281 | 1,870 | 107.0% | 0.0 | 1,748 |
| 事務用機器 | - | - | - | - | 94 | 33.3% | -0.1 | 282 | - | - | - | - | - | - | - | - |
| 建設用・鉱山用機械 | 2 | 4.3倍 | 0.0 | 1 | 48 | 30.7% | -0.0 | 156 | 72 | 2.9倍 | 0.0 | 25 | 519 | 196.6% | 0.1 | 264 |
| ポンプ及び遠心分離機 | 189 | 41.1% | -0.1 | 460 | 1,045 | 71.4% | -0.2 | 1,464 | 6 | 24.3% | -0.0 | 25 | 5 | 5.3% | -0.0 | 94 |
| ベアリング及び同部分品 | 18 | 100.9% | 0.0 | 18 | 1,841 | 96.2% | -0.0 | 1,914 | - | 全減 | -0.0 | 3 | - | - | - | - |
| 半導体等製造装置 | - | - | - | - | - | - | - | - | - | - | - | - | - | - | - | - |
| 電気機器 | 11 | 105.7% | 0.0 | 10 | 779 | 192.0% | 0.1 | 406 | 24 | 81.2% | -0.0 | 29 | 9 | 90.3% | -0.0 | 10 |
| 重電機器 | 11 | 全増 | 0.0 | - | 677 | 192.4% | 0.1 | 352 | 13 | 81.3% | -0.0 | 16 | 5 | 175.1% | 0.0 | 3 |
| 電気回路等の機器 | - | - | - | - | - | 全減 | -0.0 | 1 | - | - | - | - | - | - | - | - |
| 半導体等電子部品 | - | - | - | - | - | - | - | - | - | - | - | - | - | - | - | - |
| 輸送用機器 | 15,216 | 82.8% | -1.2 | 18,386 | 368 | 56.4% | -0.1 | 653 | 4,562 | 65.8% | -0.9 | 6,936 | 2,687 | 142.7% | 0.3 | 1,883 |
| 自動車 | 79 | 8.8倍 | 0.0 | 9 | 84 | 3.4倍 | 0.0 | 25 | 4,325 | 65.4% | -0.8 | 6,612 | 1,061 | 184.7% | 0.2 | 574 |
| 自動車の部分品 | 5,511 | 129.6% | 0.5 | 4,252 | 284 | 78.7% | -0.0 | 361 | 229 | 72.0% | -0.0 | 318 | 1,624 | 124.1% | 0.1 | 1,308 |
| 船舶 | 9,625 | 68.1% | -1.7 | 14,125 | - | 全減 | -0.1 | 267 | - | - | - | - | - | - | - | - |
| 雑製品 | 65 | 170.2% | 0.0 | 38 | 336 | 93.0% | -0.0 | 361 | 26 | 28.1% | -0.0 | 93 | 1 | 全増 | 0.0 | - |
| 特殊取扱品 | 5 | 9.9倍 | 0.0 | 1 | 387 | 59.4% | -0.1 | 651 | 275 | 105.5% | 0.0 | 261 | 228 | 166.1% | 0.0 | 137 |

8. 管内輸入品別表

| 区 分 | 数量 単位 | 令和 6 年 上 半 期 | | | | | | 令和5年上半期 | |
|------------|----------|--------------|------------|--------------|------------|--------|-------|-----------|--------------|
| | | 数 量 | 前 年 同期比 | 価 額 (百万円) | 前 年 同期比 | 構成比 | 寄与度 | 数 量 | 価 額 (百万円) |
| 輸 入 総 額 | | | | 1,143,884 | 87.8% | 100.0% | -12.2 | | 1,302,234 |
| 食料品及び動物 | | | | 195,424 | 85.8% | 17.1% | -2.5 | | 227,643 |
| 肉類及び同調製品 | MT | 20,194 | 96.7% | 11,941 | 100.7% | 1.0% | 0.0 | 20,889 | 11,856 |
| 魚介類及び同調製品 | MT | 44,180 | 88.3% | 38,591 | 85.1% | 3.4% | -0.5 | 50,023 | 45,358 |
| 魚介類 | MT | 39,578 | 92.9% | 33,335 | 89.1% | 2.9% | -0.3 | 42,598 | 37,402 |
| さけ及びます | MT | 4,129 | 132.8% | 3,991 | 117.9% | 0.3% | 0.0 | 3,109 | 3,384 |
| かに | MT | 1,211 | 81.0% | 2,484 | 78.6% | 0.2% | -0.1 | 1,495 | 3,160 |
| いか | MT | 8,120 | 72.0% | 4,206 | 84.6% | 0.4% | -0.1 | 11,281 | 4,971 |
| 魚介類の調製品 | MT | 4,602 | 62.0% | 5,256 | 66.1% | 0.5% | -0.2 | 7,425 | 7,956 |
| とうもろこし | MT | 1,442,709 | 104.7% | 57,259 | 85.9% | 5.0% | -0.7 | 1,377,544 | 66,630 |
| 果実及び野菜 | MT | 22,657 | 102.6% | 6,827 | 109.1% | 0.6% | 0.0 | 22,089 | 6,256 |
| 飼料 | MT | 902,514 | 72.2% | 51,449 | 83.0% | 4.5% | -0.8 | 1,250,010 | 61,965 |
| 植物性油かす | MT | 544,246 | 63.8% | 32,028 | 81.8% | 2.8% | -0.5 | 852,440 | 39,135 |
| 飲料及びたばこ | | | | 1,552 | 114.2% | 0.1% | 0.0 | | 1,359 |
| 原材料 | | | | 77,537 | 91.6% | 6.8% | -0.5 | | 84,602 |
| 木材 | | | | 10,054 | 99.0% | 0.9% | -0.0 | | 10,158 |
| 製材 | | | | 8,040 | 110.4% | 0.7% | 0.1 | | 7,282 |
| 鉄鉱石 | MT | 252,560 | 60.4% | 4,276 | 61.7% | 0.4% | -0.2 | 417,966 | 6,931 |
| 非鉄金属鉱 | MT | 315,696 | 62.5% | 34,589 | 95.2% | 3.0% | -0.1 | 505,167 | 36,319 |
| ニッケル鉱 | MT | 100,305 | 35.8% | 870 | 29.5% | 0.1% | -0.2 | 279,795 | 2,949 |
| 亜鉛鉱 | MT | 209,415 | 95.5% | 31,314 | 116.1% | 2.7% | 0.3 | 219,355 | 26,977 |
| 鉱物性燃料 | | | | 621,253 | 92.9% | 54.3% | -3.6 | | 668,582 |
| 石炭 | 千MT | 5,750 | 95.4% | 143,641 | 59.0% | 12.6% | -7.7 | 6,027 | 243,552 |
| 原油及び粗油 | 千KL | 3,693 | 105.3% | 299,830 | 117.6% | 26.2% | 3.4 | 3,506 | 254,927 |
| 石油製品 | | | | 78,977 | 102.8% | 6.9% | 0.2 | | 76,830 |
| 天然ガス及び製造ガス | 千MT | 1,097 | 110.4% | 98,279 | 106.5% | 8.6% | 0.5 | 994 | 92,244 |
| 動植物性油脂 | MT | 1,358 | 25.8% | 453 | 28.5% | 0.0% | -0.1 | 5,272 | 1,587 |
| 化学製品 | | | | 44,334 | 81.9% | 3.9% | -0.8 | | 54,148 |
| 元素及び化合物 | | | | 14,171 | 111.6% | 1.2% | 0.1 | | 12,699 |
| 肥料 | MT | 157,126 | 61.6% | 13,145 | 51.8% | 1.1% | -0.9 | 254,956 | 25,381 |
| 原料別製品 | | | | 76,782 | 84.1% | 6.7% | -1.1 | | 91,341 |
| ウッドチップ | MT | 685,881 | 96.2% | 18,713 | 94.3% | 1.6% | -0.1 | 713,266 | 19,849 |
| 鉄鋼 | MT | 33,010 | 111.1% | 7,287 | 86.9% | 0.6% | -0.1 | 29,724 | 8,381 |
| 非鉄金属 | MT | 12,498 | 90.3% | 5,056 | 93.1% | 0.4% | -0.0 | 13,846 | 5,434 |
| 金属製品 | | | | 13,973 | 58.4% | 1.2% | -0.8 | | 23,925 |
| 機械類及び輸送用機器 | | | | 86,117 | 71.9% | 7.5% | -2.6 | | 119,800 |
| 一般機械 | | | | 44,414 | 93.6% | 3.9% | -0.2 | | 47,452 |
| 農業用機械 | | | | 25,996 | 83.4% | 2.3% | -0.4 | | 31,181 |
| 電気機器 | | | | 35,512 | 63.3% | 3.1% | -1.6 | | 56,121 |
| 半導体等電子部品 | | | | 2,501 | 93.4% | 0.2% | -0.0 | | 2,677 |
| 雑製品 | | | | 20,242 | 106.6% | 1.8% | 0.1 | | 18,990 |
| 家具 | MT | 12,195 | 101.1% | 6,730 | 113.5% | 0.6% | 0.1 | 12,061 | 5,928 |
| 特殊取扱品 | | | | 20,190 | 59.1% | 1.8% | -1.1 | | 34,182 |

9. 管内主要品別地域別表（輸入）

（価額：百万円）

| 区 分 | 中 国 | | | A S E A N | | | | 大 洋 州 | | | | 米 国 | | | | |
|------------|---------|------------|------|------------|---------|------------|------|------------|---------|------------|------|------------|---------|------------|------|------------|
| | R6年上半年期 | | | R5年 上半期 | R6年上半年期 | | | R5年 上半期 | R6年上半年期 | | | R5年 上半期 | R6年上半年期 | | | R5年 上半期 |
| | 価 額 | 前 年 同期比 | 寄与度 | 価 額 | 価 額 | 前 年 同期比 | 寄与度 | 価 額 | 価 額 | 前 年 同期比 | 寄与度 | 価 額 | 価 額 | 前 年 同期比 | 寄与度 | 価 額 |
| 輸 入 総 額 | 147,682 | 105.0% | 0.5 | 140,652 | 102,759 | 74.9% | -2.6 | 137,175 | 182,913 | 81.6% | -3.2 | 224,161 | 120,487 | 85.6% | -1.6 | 140,811 |
| 食料品及び動物 | 30,362 | 117.0% | 0.3 | 25,954 | 14,915 | 71.9% | -0.4 | 20,730 | 11,910 | 79.1% | -0.2 | 15,063 | 75,315 | 117.7% | 0.9 | 64,000 |
| 肉類及び同調製品 | 243 | 154.7% | 0.0 | 157 | 2,317 | 108.3% | 0.0 | 2,140 | 3,193 | 94.7% | -0.0 | 3,372 | 2,228 | 115.6% | 0.0 | 1,927 |
| 魚介類及び同調製品 | 5,002 | 77.6% | -0.1 | 6,443 | 2,282 | 93.9% | -0.0 | 2,430 | 64 | 2.3倍 | 0.0 | 27 | 4,324 | 74.7% | -0.1 | 5,791 |
| 魚介類 | 1,894 | 85.7% | -0.0 | 2,209 | 531 | 88.4% | -0.0 | 601 | 64 | 2.3倍 | 0.0 | 27 | 4,324 | 74.7% | -0.1 | 5,788 |
| さけ及びます | - | - | - | - | 1 | 全増 | 0.0 | - | - | - | - | - | 749 | 120.2% | 0.0 | 623 |
| かに | - | - | - | - | - | - | - | - | - | - | - | - | - | 全減 | -0.0 | 69 |
| いか | 1,378 | 86.0% | -0.0 | 1,602 | 47 | 2.5倍 | 0.0 | 19 | - | 全減 | -0.0 | 13 | 65 | 27.0% | -0.0 | 240 |
| 魚介類の調製品 | 3,108 | 73.4% | -0.1 | 4,234 | 1,751 | 95.7% | -0.0 | 1,829 | - | - | - | - | - | 全減 | -0.0 | 3 |
| とうもろこし | - | - | - | - | 0 | 全増 | 0.0 | - | - | 全減 | -0.0 | 12 | 46,599 | 169.5% | 1.5 | 27,489 |
| 果実及び野菜 | 3,637 | 108.1% | 0.0 | 3,365 | 746 | 114.7% | 0.0 | 651 | 96 | 132.4% | 0.0 | 72 | 1,094 | 104.0% | 0.0 | 1,052 |
| 飼料 | 20,967 | 148.1% | 0.5 | 14,160 | 7,210 | 54.4% | -0.5 | 13,249 | 1,841 | 103.0% | 0.0 | 1,787 | 11,771 | 85.3% | -0.2 | 13,797 |
| 植物性油かす | 15,555 | 2.2倍 | 0.7 | 7,042 | 5,505 | 46.4% | -0.5 | 11,864 | - | - | - | - | 3,976 | 77.5% | -0.1 | 5,127 |
| 飲料及びたばこ | 1 | 22.8% | -0.0 | 5 | 13 | 140.4% | 0.0 | 9 | - | 全減 | -0.0 | 5 | 108 | 110.4% | 0.0 | 98 |
| 原材料 | 2,183 | 69.6% | -0.1 | 3,134 | 12,186 | 156.2% | 0.3 | 7,799 | 7,798 | 74.5% | -0.2 | 10,467 | 16,944 | 69.3% | -0.6 | 24,452 |
| 木材 | 1,075 | 73.2% | -0.0 | 1,469 | 628 | 74.2% | -0.0 | 847 | - | - | - | - | 1,793 | 63.4% | -0.1 | 2,827 |
| 製材 | 1,070 | 73.0% | -0.0 | 1,464 | 315 | 58.0% | -0.0 | 543 | - | - | - | - | 429 | 58.1% | -0.0 | 739 |
| 鉄鉱石 | - | - | - | - | - | - | - | - | 1,334 | 49.0% | -0.1 | 2,725 | - | - | - | - |
| 非鉄金属鉱 | - | - | - | - | 427 | 45.4% | -0.0 | 939 | 6,307 | 87.4% | -0.1 | 7,220 | 3,814 | 83.1% | -0.1 | 4,591 |
| ニッケル鉱 | - | - | - | - | 427 | 45.4% | -0.0 | 939 | 444 | 22.1% | -0.1 | 2,010 | - | - | - | - |
| 亜鉛鉱 | - | - | - | - | - | - | - | - | 5,864 | 112.5% | 0.1 | 5,210 | 3,814 | 83.1% | -0.1 | 4,591 |
| 鉱物性燃料 | 41,910 | 2.5倍 | 1.9 | 16,716 | 29,451 | 50.1% | -2.3 | 58,783 | 160,893 | 82.4% | -2.6 | 195,208 | 13,135 | 54.0% | -0.9 | 24,319 |
| 石炭 | 199 | 177.9% | 0.0 | 112 | 24,605 | 55.1% | -1.5 | 44,683 | 93,963 | 62.6% | -4.3 | 150,103 | 4,047 | 39.0% | -0.5 | 10,372 |
| 原油及び粗油 | - | - | - | - | - | - | - | - | - | - | - | - | - | - | - | - |
| 石油製品 | 41,319 | 2.6倍 | 1.9 | 16,048 | 67 | 0.5% | -1.1 | 13,812 | 4,421 | 3.4倍 | 0.2 | 1,314 | 1,779 | 41.5倍 | 0.1 | 43 |
| 天然ガス及び製造ガス | - | - | - | - | 4,777 | 全増 | 0.4 | - | 62,509 | 142.7% | 1.4 | 43,791 | 7,308 | 52.6% | -0.5 | 13,904 |
| 動植物性油脂 | 25 | 40.6% | -0.0 | 62 | 221 | 96.7% | -0.0 | 228 | - | - | - | - | - | - | - | - |
| 化学製品 | 12,637 | 111.1% | 0.1 | 11,373 | 5,981 | 85.7% | -0.1 | 6,981 | 63 | 73.2% | -0.0 | 87 | 5,968 | 67.2% | -0.2 | 8,881 |
| 元素及び化合物 | 5,287 | 133.7% | 0.1 | 3,956 | 1,360 | 87.9% | -0.0 | 1,547 | 1 | 74.3% | -0.0 | 1 | 84 | 15.1% | -0.0 | 560 |
| 肥料 | 3,009 | 84.3% | -0.0 | 3,571 | 694 | 50.3% | -0.1 | 1,379 | 0 | 11.7% | -0.0 | 4 | 2,353 | 45.7% | -0.2 | 5,153 |
| 原料別製品 | 23,866 | 83.4% | -0.4 | 28,625 | 28,245 | 91.2% | -0.2 | 30,955 | 1,951 | 61.5% | -0.1 | 3,171 | 2,991 | 89.1% | -0.0 | 3,357 |
| ウッドチップ | 4 | 81.6% | -0.0 | 4 | 10,995 | 99.9% | -0.0 | 11,009 | 1,845 | 62.2% | -0.1 | 2,967 | 2,369 | 125.1% | 0.0 | 1,894 |
| 鉄鋼 | 876 | 71.0% | -0.0 | 1,234 | 1,502 | 117.2% | 0.0 | 1,281 | 22 | 27.2% | -0.0 | 81 | 1 | 12.2% | -0.0 | 12 |
| 非鉄金属 | 1,682 | 132.3% | 0.0 | 1,272 | 1,390 | 110.7% | 0.0 | 1,256 | - | - | - | - | 83 | 10.5% | -0.1 | 787 |
| 金属製品 | 8,844 | 62.3% | -0.4 | 14,206 | 1,322 | 43.6% | -0.1 | 3,032 | 60 | 86.8% | -0.0 | 69 | 114 | 47.8% | -0.0 | 238 |
| 機械類及び輸送用機器 | 25,692 | 57.8% | -1.4 | 44,477 | 4,423 | 85.4% | -0.1 | 5,178 | 237 | 3.1倍 | 0.0 | 77 | 5,168 | 34.1% | -0.8 | 15,175 |
| 一般機械 | 3,925 | 75.9% | -0.1 | 5,172 | 907 | 41.9% | -0.1 | 2,164 | 231 | 5.4倍 | 0.0 | 42 | 1,937 | 97.4% | -0.0 | 1,988 |
| 農業用機械 | 555 | 105.0% | 0.0 | 529 | 5 | 6.7% | -0.0 | 72 | 2 | 6.9% | -0.0 | 25 | 916 | 84.1% | -0.0 | 1,089 |
| 電気機器 | 18,719 | 50.9% | -1.4 | 36,779 | 2,847 | 117.8% | 0.0 | 2,417 | 6 | 18.1% | -0.0 | 35 | 2,710 | 78.9% | -0.1 | 3,432 |
| 半導体等電子部品 | 1,640 | 97.2% | -0.0 | 1,687 | 855 | 91.4% | -0.0 | 935 | - | - | - | - | 0 | 11.0% | -0.0 | 2 |
| 雑製品 | 10,794 | 110.1% | 0.1 | 9,804 | 6,816 | 112.8% | 0.1 | 6,041 | 60 | 70.7% | -0.0 | 84 | 753 | 150.1% | 0.0 | 502 |
| 家具 | 4,184 | 120.4% | 0.1 | 3,476 | 2,054 | 94.2% | -0.0 | 2,179 | - | - | - | - | 15 | 46.9% | -0.0 | 33 |
| 特殊取扱品 | 212 | 42.2% | -0.0 | 502 | 508 | 108.0% | 0.0 | 470 | 1 | 全増 | 0.0 | - | 105 | 3.9倍 | 0.0 | 27 |

9. 管内主要品別地域別表（輸入）

（価額：百万円）

| 区 分 | 中 南 米 | | | | 西 欧 | | | | ロ シ ア | | | | 中 東 | | | |
|------------|---------|------------|------|------------|---------|------------|------|------------|---------|------------|------|------------|---------|------------|------|------------|
| | R6年上半年期 | | | R5年 上半期 | R6年上半年期 | | | R5年 上半期 | R6年上半年期 | | | R5年 上半期 | R6年上半年期 | | | R5年 上半期 |
| | 価 額 | 前 年 同期比 | 寄与度 | 価 額 | 価 額 | 前 年 同期比 | 寄与度 | 価 額 | 価 額 | 前 年 同期比 | 寄与度 | 価 額 | 価 額 | 前 年 同期比 | 寄与度 | 価 額 |
| 輸 入 総 額 | 60,055 | 65.2% | -2.5 | 92,079 | 63,707 | 81.8% | -1.1 | 77,853 | 23,037 | 47.2% | -2.0 | 48,772 | 311,115 | 113.5% | 2.8 | 274,177 |
| 食料品及び動物 | 24,161 | 41.9% | -2.6 | 57,609 | 11,012 | 77.4% | -0.2 | 14,219 | 17,391 | 92.3% | -0.1 | 18,843 | 50 | 3.1倍 | 0.0 | 16 |
| 肉類及び同調製品 | 2,438 | 149.8% | 0.1 | 1,628 | 1,334 | 61.7% | -0.1 | 2,161 | - | - | - | - | - | - | - | - |
| 魚介類及び同調製品 | 4,965 | 97.5% | -0.0 | 5,093 | 2,406 | 55.4% | -0.1 | 4,343 | 17,358 | 93.5% | -0.1 | 18,566 | - | - | - | - |
| 魚介類 | 4,884 | 122.4% | 0.1 | 3,989 | 2,160 | 57.9% | -0.1 | 3,732 | 17,357 | 93.5% | -0.1 | 18,561 | - | - | - | - |
| さけ及びます | 2,528 | 140.2% | 0.1 | 1,803 | 481 | 55.7% | -0.0 | 864 | 194 | 2.3倍 | 0.0 | 84 | - | - | - | - |
| かに | - | - | - | - | - | 全減 | -0.0 | 42 | 2,371 | 85.9% | -0.0 | 2,758 | - | - | - | - |
| いか | 1,961 | 99.0% | -0.0 | 1,980 | - | 全減 | -0.0 | 151 | - | 全減 | -0.0 | 473 | - | - | - | - |
| 魚介類の調製品 | 81 | 7.3% | -0.1 | 1,104 | 247 | 40.3% | -0.0 | 611 | 1 | 26.6% | -0.0 | 5 | - | - | - | - |
| とうもろこし | 9,532 | 25.2% | -2.2 | 37,753 | 998 | 72.6% | -0.0 | 1,373 | - | - | - | - | - | - | - | - |
| 果実及び野菜 | 238 | 2.4倍 | 0.0 | 101 | 701 | 94.0% | -0.0 | 746 | - | - | - | - | 50 | 3.1倍 | 0.0 | 16 |
| 飼料 | 5,593 | 45.1% | -0.5 | 12,395 | 1,118 | 93.8% | -0.0 | 1,193 | - | 全減 | -0.0 | 245 | - | - | - | - |
| 植物性油かす | 5,566 | 45.0% | -0.5 | 12,356 | 44 | 72.1% | -0.0 | 61 | - | 全減 | -0.0 | 245 | - | - | - | - |
| 飲料及びたばこ | 140 | 113.3% | 0.0 | 124 | 898 | 135.1% | 0.0 | 665 | - | - | - | - | 10 | 全増 | 0.0 | - |
| 原材料 | 26,735 | 121.6% | 0.4 | 21,982 | 4,058 | 114.4% | 0.0 | 3,546 | 278 | 6.9% | -0.3 | 4,031 | - | 全減 | -0.1 | 703 |
| 木材 | 27 | 128.9% | 0.0 | 21 | 3,452 | 117.5% | 0.0 | 2,937 | 278 | 3.6倍 | 0.0 | 78 | - | - | - | - |
| 製材 | 27 | 128.9% | 0.0 | 21 | 3,150 | 126.6% | 0.1 | 2,487 | 278 | 3.6倍 | 0.0 | 78 | - | - | - | - |
| 鉄鉱石 | 2,942 | 137.8% | 0.1 | 2,135 | - | - | - | - | - | - | - | - | - | - | - | - |
| 非鉄金属鉱 | 23,453 | 119.9% | 0.3 | 19,559 | 111 | 2.1倍 | 0.0 | 52 | - | 全減 | -0.3 | 3,953 | - | - | - | - |
| ニッケル鉱 | - | - | - | - | - | - | - | - | - | - | - | - | - | - | - | - |
| 亜鉛鉱 | 21,636 | 126.0% | 0.3 | 17,176 | - | - | - | - | - | - | - | - | - | - | - | - |
| 鉱物性燃料 | - | 全減 | -0.1 | 1,292 | 83 | 156.0% | 0.0 | 53 | 4,559 | 17.9% | -1.6 | 25,508 | 309,825 | 116.3% | 3.3 | 266,401 |
| 石炭 | - | 全減 | -0.1 | 1,292 | - | - | - | - | 4,559 | 51.1% | -0.3 | 8,919 | - | - | - | - |
| 原油及び粗油 | - | - | - | - | - | - | - | - | - | - | - | - | 299,830 | 117.6% | 3.4 | 254,927 |
| 石油製品 | - | - | - | - | 70 | 196.8% | 0.0 | 35 | - | - | - | - | - | - | - | - |
| 天然ガス及び製造ガス | - | - | - | - | - | - | - | - | - | 全減 | -1.3 | 16,576 | 9,995 | 87.1% | -0.1 | 11,474 |
| 動植物性油脂 | 110 | 9.8% | -0.1 | 1,123 | 82 | 197.1% | 0.0 | 41 | - | - | - | - | - | - | - | - |
| 化学製品 | 4,975 | 101.4% | 0.0 | 4,906 | 4,006 | 87.4% | -0.0 | 4,583 | 20 | 189.2% | 0.0 | 11 | 659 | 13.3% | -0.3 | 4,967 |
| 元素及び化合物 | 2,660 | 96.7% | -0.0 | 2,752 | 809 | 59.0% | -0.0 | 1,372 | - | - | - | - | - | 全減 | -0.0 | 2 |
| 肥料 | 2,292 | 109.6% | 0.0 | 2,092 | 237 | 42.1% | -0.0 | 562 | 20 | 189.2% | 0.0 | 11 | 354 | 7.8% | -0.3 | 4,557 |
| 原料別製品 | 3,859 | 78.3% | -0.1 | 4,929 | 5,303 | 72.5% | -0.2 | 7,316 | 770 | 2.1倍 | 0.0 | 362 | 556 | 50.9% | -0.0 | 1,092 |
| ウッドチップ | 2,989 | 103.9% | 0.0 | 2,877 | 147 | 153.3% | 0.0 | 96 | - | - | - | - | - | - | - | - |
| 鉄鋼 | 710 | 53.9% | -0.0 | 1,317 | 803 | 125.1% | 0.0 | 642 | 15 | 3.3倍 | 0.0 | 5 | - | - | - | - |
| 非鉄金属 | - | 全減 | -0.0 | 8 | 43 | 145.9% | 0.0 | 30 | 653 | 2.6倍 | 0.0 | 250 | 514 | 49.3% | -0.0 | 1,044 |
| 金属製品 | - | - | - | - | 1,262 | 44.1% | -0.1 | 2,863 | - | - | - | - | 1 | 全増 | 0.0 | - |
| 機械類及び輸送用機器 | 75 | 76.1% | -0.0 | 99 | 37,545 | 81.4% | -0.7 | 46,142 | - | - | - | - | 7 | 0.7% | -0.1 | 991 |
| 一般機械 | 55 | 103.1% | 0.0 | 53 | 28,022 | 87.4% | -0.3 | 32,052 | - | - | - | - | 4 | 0.5% | -0.1 | 855 |
| 農業用機械 | 6 | 14.9% | -0.0 | 41 | 23,272 | 87.4% | -0.3 | 26,612 | - | - | - | - | 1 | 2.2倍 | 0.0 | 1 |
| 電気機器 | 21 | 45.6% | -0.0 | 45 | 8,357 | 72.9% | -0.2 | 11,469 | - | - | - | - | 3 | 2.2% | -0.0 | 136 |
| 半導体等電子部品 | - | - | - | - | 4 | 12.4% | -0.0 | 29 | - | - | - | - | - | - | - | - |
| 雑製品 | 1 | 24.6% | -0.0 | 5 | 692 | 66.1% | -0.0 | 1,047 | 14 | 81.2% | -0.0 | 17 | 8 | 123.0% | 0.0 | 7 |
| 家具 | - | - | - | - | 154 | 2.4倍 | 0.0 | 65 | - | - | - | - | - | - | - | - |
| 特殊取扱品 | - | 全減 | -0.0 | 11 | 28 | 11.9% | -0.0 | 239 | 5 | 8.3倍 | 0.0 | 1 | - | - | - | - |

10. 管内地域(国)別輸出入実績表

(価額：百万円)

| 区 分 地域(国)名 | 輸 出 | | | | 輸 入 | | | |
|---------------|---------|--------|------|-------------|-----------|--------|-------|-------------|
| | 令和6年上半期 | | | 令和5年 上半期 | 令和6年上半期 | | | 令和5年 上半期 |
| | 価 額 | 前年同期比 | 寄与度 | 価 額 | 価 額 | 前年同期比 | 寄与度 | 価 額 |
| 総 額 | 296,751 | 108.8% | 8.8 | 272,669 | 1,143,884 | 87.8% | -12.2 | 1,302,234 |
| アジア | 179,739 | 100.5% | 0.3 | 178,856 | 332,604 | 86.7% | -3.9 | 383,691 |
| 大韓民国 | 31,448 | 125.6% | 2.3 | 25,041 | 64,023 | 67.8% | -2.3 | 94,392 |
| 中華人民共和国 | 58,277 | 85.8% | -3.5 | 67,907 | 147,682 | 105.0% | 0.5 | 140,652 |
| 台湾 | 13,583 | 106.5% | 0.3 | 12,759 | 11,356 | 2.3倍 | 0.5 | 4,855 |
| 香港 | 5,234 | 94.2% | -0.1 | 5,556 | 15 | 118.8% | 0.0 | 12 |
| ベトナム | 19,885 | 189.6% | 3.4 | 10,487 | 18,779 | 87.6% | -0.2 | 21,442 |
| タイ | 21,088 | 105.7% | 0.4 | 19,947 | 16,181 | 95.5% | -0.1 | 16,945 |
| シンガポール | 3,032 | 28.5% | -2.8 | 10,643 | 983 | 140.1% | 0.0 | 702 |
| マレーシア | 7,506 | 134.2% | 0.7 | 5,591 | 16,758 | 64.1% | -0.7 | 26,132 |
| フィリピン | 4,644 | 113.6% | 0.2 | 4,087 | 8,868 | 85.0% | -0.1 | 10,432 |
| インドネシア | 7,134 | 107.7% | 0.2 | 6,626 | 40,709 | 66.6% | -1.6 | 61,092 |
| インド | 5,285 | 87.5% | -0.3 | 6,043 | 5,554 | 136.6% | 0.1 | 4,066 |
| (ASEAN) | 63,789 | 110.5% | 2.2 | 57,730 | 102,759 | 74.9% | -2.6 | 137,175 |
| 中東 | 7,379 | 158.3% | 1.0 | 4,662 | 311,115 | 113.5% | 2.8 | 274,177 |
| サウジアラビア | - | 全減 | -0.0 | 116 | 147,464 | 120.0% | 1.9 | 122,912 |
| クウェート | - | 全減 | -0.0 | 2 | 24,581 | 88.5% | -0.2 | 27,774 |
| カタール | - | 全減 | -0.0 | 38 | 24,300 | 3.7倍 | 1.4 | 6,593 |
| アラブ首長国連邦 | 5,782 | 132.2% | 0.5 | 4,373 | 104,528 | 111.3% | 0.8 | 93,939 |
| 西欧 | 15,700 | 117.0% | 0.8 | 13,420 | 63,707 | 81.8% | -1.1 | 77,853 |
| スウェーデン | 790 | 104.0% | 0.0 | 759 | 1,880 | 97.0% | -0.0 | 1,939 |
| 英国 | 468 | 106.6% | 0.0 | 439 | 4,615 | 109.3% | 0.0 | 4,223 |
| オランダ | 2,131 | 81.5% | -0.2 | 2,614 | 3,116 | 79.1% | -0.1 | 3,938 |
| フランス | 613 | 70.4% | -0.1 | 871 | 8,690 | 91.1% | -0.1 | 9,543 |
| ドイツ | 3,974 | 126.8% | 0.3 | 3,134 | 19,910 | 88.9% | -0.2 | 22,401 |
| イタリア | 960 | 129.9% | 0.1 | 739 | 5,534 | 95.7% | -0.0 | 5,784 |
| フィンランド | - | 全減 | -0.0 | 5 | 2,957 | 81.7% | -0.1 | 3,620 |
| (EU) | 15,078 | 112.4% | 0.6 | 13,411 | 58,743 | 79.7% | -1.1 | 73,676 |
| 中東欧・ロシア等 | 6,023 | 67.5% | -1.1 | 8,924 | 27,861 | 49.8% | -2.2 | 55,967 |
| ポーランド | 161 | 28.8% | -0.1 | 558 | 1,187 | 49.6% | -0.1 | 2,396 |
| ロシア | 5,593 | 68.0% | -1.0 | 8,224 | 23,037 | 47.2% | -2.0 | 48,772 |
| 北米 | 51,734 | 138.8% | 5.3 | 37,266 | 161,670 | 85.5% | -2.1 | 189,101 |
| カナダ | 721 | 3.8倍 | 0.2 | 191 | 41,067 | 85.2% | -0.5 | 48,216 |
| アメリカ合衆国 | 51,014 | 137.6% | 5.1 | 37,075 | 120,487 | 85.6% | -1.6 | 140,811 |
| 中南米 | 17,881 | 86.1% | -1.1 | 20,765 | 60,055 | 65.2% | -2.5 | 92,079 |
| メキシコ | 950 | 106.2% | 0.0 | 894 | 12,962 | 149.8% | 0.3 | 8,653 |
| パナマ | 9,659 | 68.6% | -1.6 | 14,085 | 9 | 全増 | 0.0 | - |
| ボリビア | 13 | 60.9% | -0.0 | 22 | 7,753 | 99.9% | -0.0 | 7,758 |
| チリ | 1,230 | 124.4% | 0.1 | 989 | 10,004 | 90.0% | -0.1 | 11,110 |
| ブラジル | 5,692 | 130.5% | 0.5 | 4,363 | 23,863 | 40.7% | -2.7 | 58,685 |
| アフリカ | 8,372 | 13.0倍 | 2.8 | 643 | 3,959 | 76.1% | -0.1 | 5,205 |
| 南アフリカ共和国 | 201 | 153.6% | 0.0 | 131 | 3,420 | 75.1% | -0.1 | 4,551 |
| 大洋州 | 9,923 | 122.0% | 0.7 | 8,134 | 182,913 | 81.6% | -3.2 | 224,161 |
| オーストラリア | 184 | 24.2% | -0.2 | 760 | 171,542 | 78.2% | -3.7 | 219,260 |
| ニュージーランド | 58 | 68.1% | -0.0 | 86 | 3,648 | 126.4% | 0.1 | 2,885 |

(参考) 1. 管内輸出額主要品目の推移

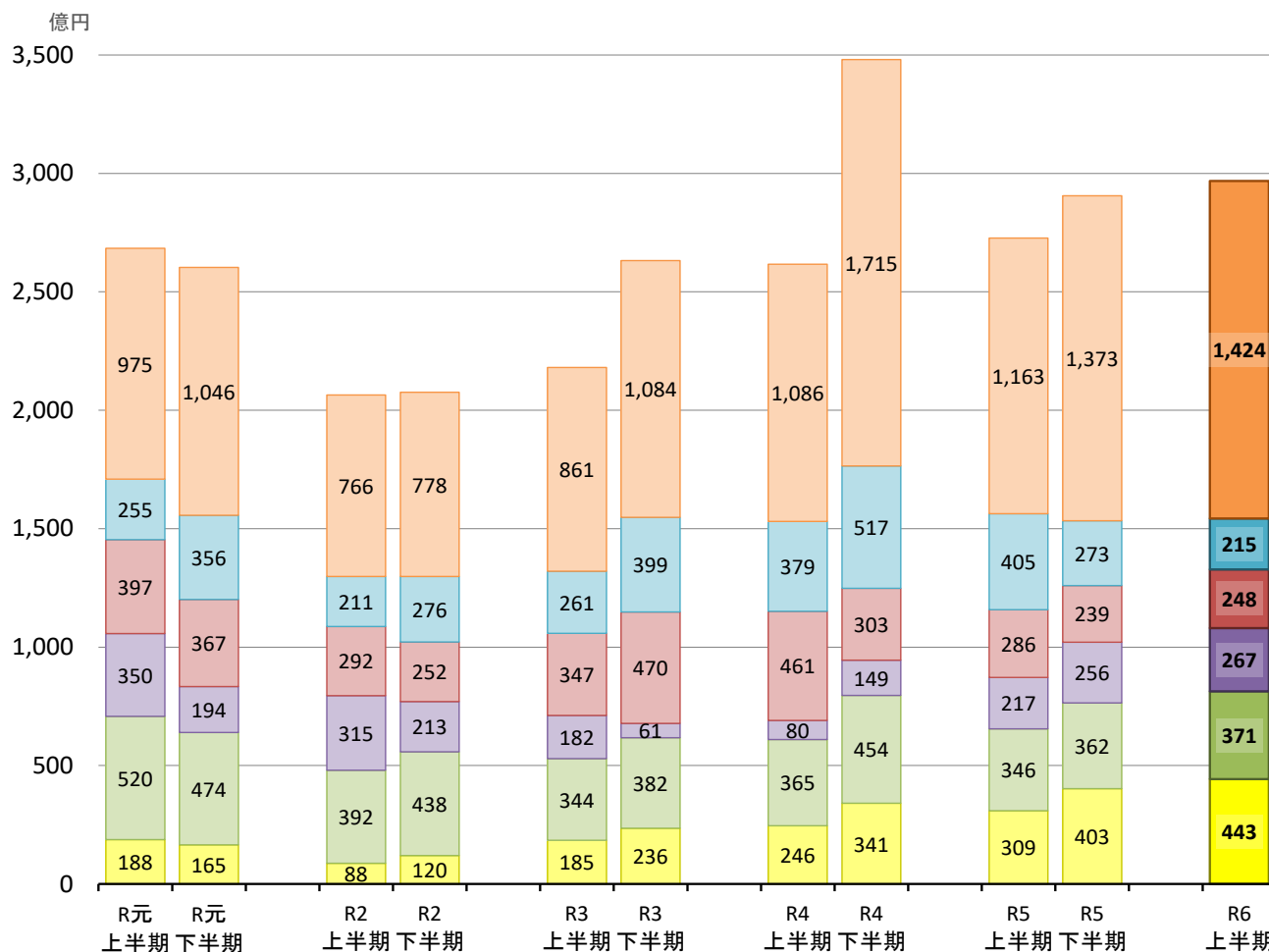
(1) 貿易額主要品目

(価額: 百万円)

| 年 | 期 | 自動車の部分品 | | 一般機械 | | 船舶 | | 鉄鋼 | | 魚介類・同調製品 | |
|---------------|-----|---------|------------|--------|------------|--------|------------|--------|------------|----------|------------|
| | | 価 額 | 前 年 同期比 | 価 額 | 前 年 同期比 | 価 額 | 前 年 同期比 | 価 額 | 前 年 同期比 | 価 額 | 前 年 同期比 |
| R 元 (H 31) | 上半期 | 18,758 | 66.5% | 52,005 | 92.5% | 34,995 | 126.2% | 39,657 | 101.6% | 25,498 | 76.3% |
| | 下半期 | 16,544 | 80.3% | 47,386 | 93.7% | 19,447 | 80.0% | 36,714 | 84.4% | 35,593 | 98.9% |
| R 2 | 上半期 | 8,774 | 46.8% | 39,249 | 75.5% | 31,514 | 90.1% | 29,177 | 73.6% | 21,088 | 82.7% |
| | 下半期 | 11,989 | 72.5% | 43,806 | 92.4% | 21,256 | 109.3% | 25,164 | 68.5% | 27,589 | 77.5% |
| R 3 | 上半期 | 18,485 | 2.1倍 | 34,418 | 87.7% | 18,234 | 57.9% | 34,712 | 119.0% | 26,146 | 124.0% |
| | 下半期 | 23,582 | 196.7% | 38,184 | 87.2% | 6,083 | 28.6% | 47,042 | 186.9% | 39,908 | 144.7% |
| R 4 | 上半期 | 24,557 | 132.8% | 36,474 | 106.0% | 8,030 | 44.0% | 46,065 | 132.7% | 37,949 | 145.1% |
| | 下半期 | 34,133 | 144.7% | 45,434 | 119.0% | 14,935 | 2.5倍 | 30,348 | 64.5% | 51,666 | 129.5% |
| R 5 | 上半期 | 30,910 | 125.9% | 34,625 | 94.9% | 21,704 | 2.7倍 | 28,578 | 62.0% | 40,531 | 106.8% |
| | 下半期 | 40,291 | 118.0% | 36,185 | 79.6% | 25,604 | 171.4% | 23,888 | 78.7% | 27,337 | 52.9% |
| R 6 | 上半期 | 44,306 | 143.3% | 37,055 | 107.0% | 26,683 | 122.9% | 24,780 | 86.7% | 21,482 | 53.0% |

管内輸出額主要品目の推移

■ 自動車の部分品
 ■ 一般機械
 ■ 船舶
 ■ 鉄鋼
 ■ 魚介類・同調製品
 ■ (その他)



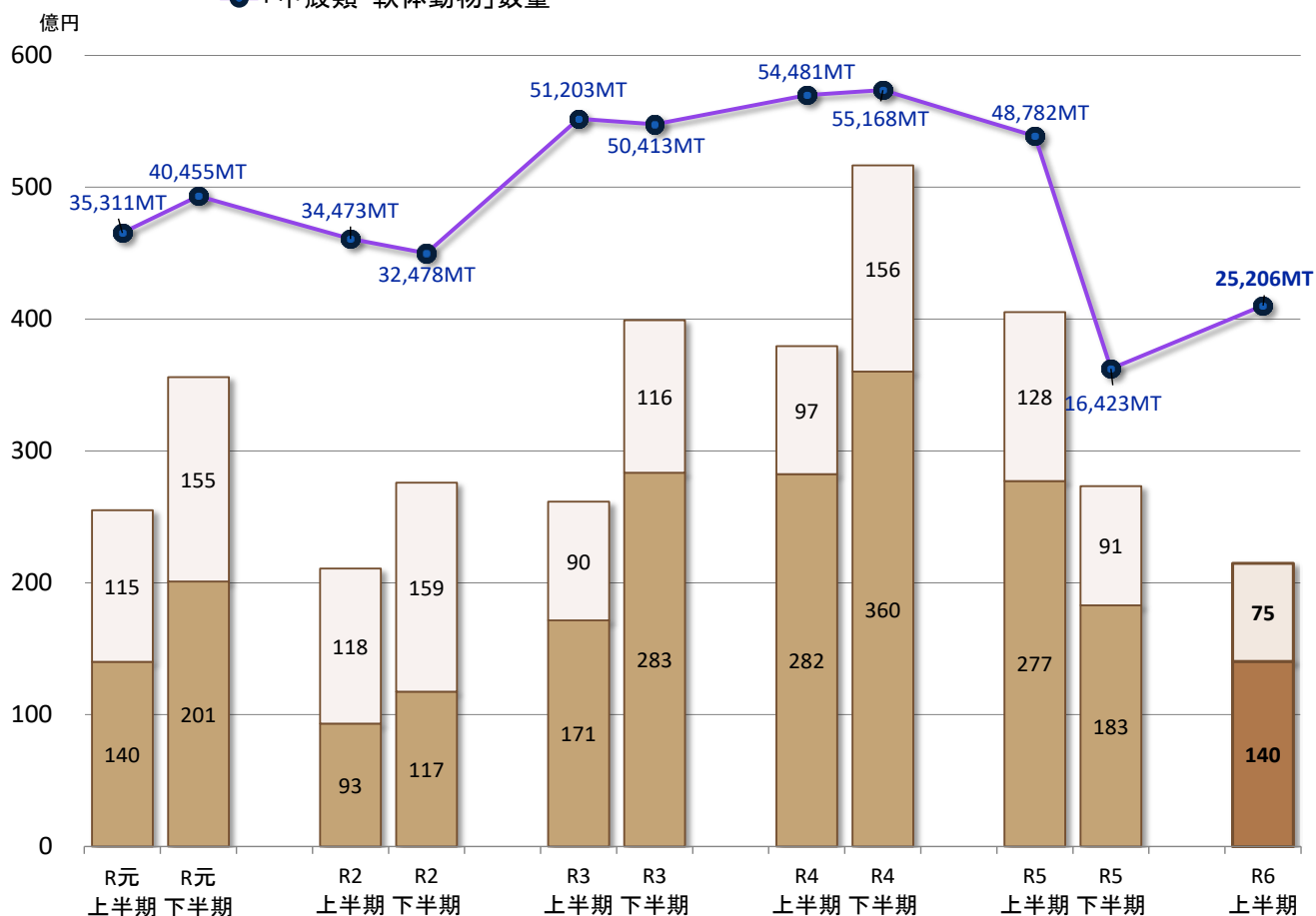
(2)管内「魚介類・同調製品」(うち甲殻類・軟体動物、主要地域別シェア)

(数量単位:MT・価額単位:百万円)

| 年 | 期 | 魚介類・同調製品 | | うち甲殻類・軟体動物 | | 主要地域別輸出額シェア | | |
|-------------|-----|----------|--------|------------|--------|-------------|-------|-------|
| | | 数量 | 価額 | 数量 | 価額 | アジア | 北米 | 西欧 |
| R元 (H31) | 上半期 | 66,176 | 25,498 | 35,311 | 14,014 | 93.6% | 1.1% | 4.4% |
| | 下半期 | 81,226 | 35,593 | 40,455 | 20,105 | 88.8% | 6.0% | 4.3% |
| R2 | 上半期 | 64,422 | 21,088 | 34,473 | 9,330 | 91.1% | 3.8% | 4.0% |
| | 下半期 | 76,403 | 27,589 | 32,478 | 11,739 | 83.6% | 5.1% | 10.1% |
| R3 | 上半期 | 82,412 | 26,146 | 51,203 | 17,146 | 90.7% | 4.5% | 3.6% |
| | 下半期 | 84,562 | 39,908 | 50,413 | 28,340 | 80.8% | 7.1% | 11.3% |
| R4 | 上半期 | 87,965 | 37,949 | 54,481 | 28,235 | 79.7% | 7.8% | 11.8% |
| | 下半期 | 90,435 | 51,666 | 55,168 | 36,022 | 81.2% | 7.2% | 11.2% |
| R5 | 上半期 | 78,194 | 40,531 | 48,782 | 27,720 | 87.0% | 6.6% | 6.1% |
| | 下半期 | 34,026 | 27,337 | 16,423 | 18,283 | 47.5% | 42.6% | 9.4% |
| R6 | 上半期 | 41,289 | 21,482 | 25,206 | 14,030 | 59.6% | 29.2% | 10.8% |

【輸出】管内「魚介類・同調製品」貿易額推移

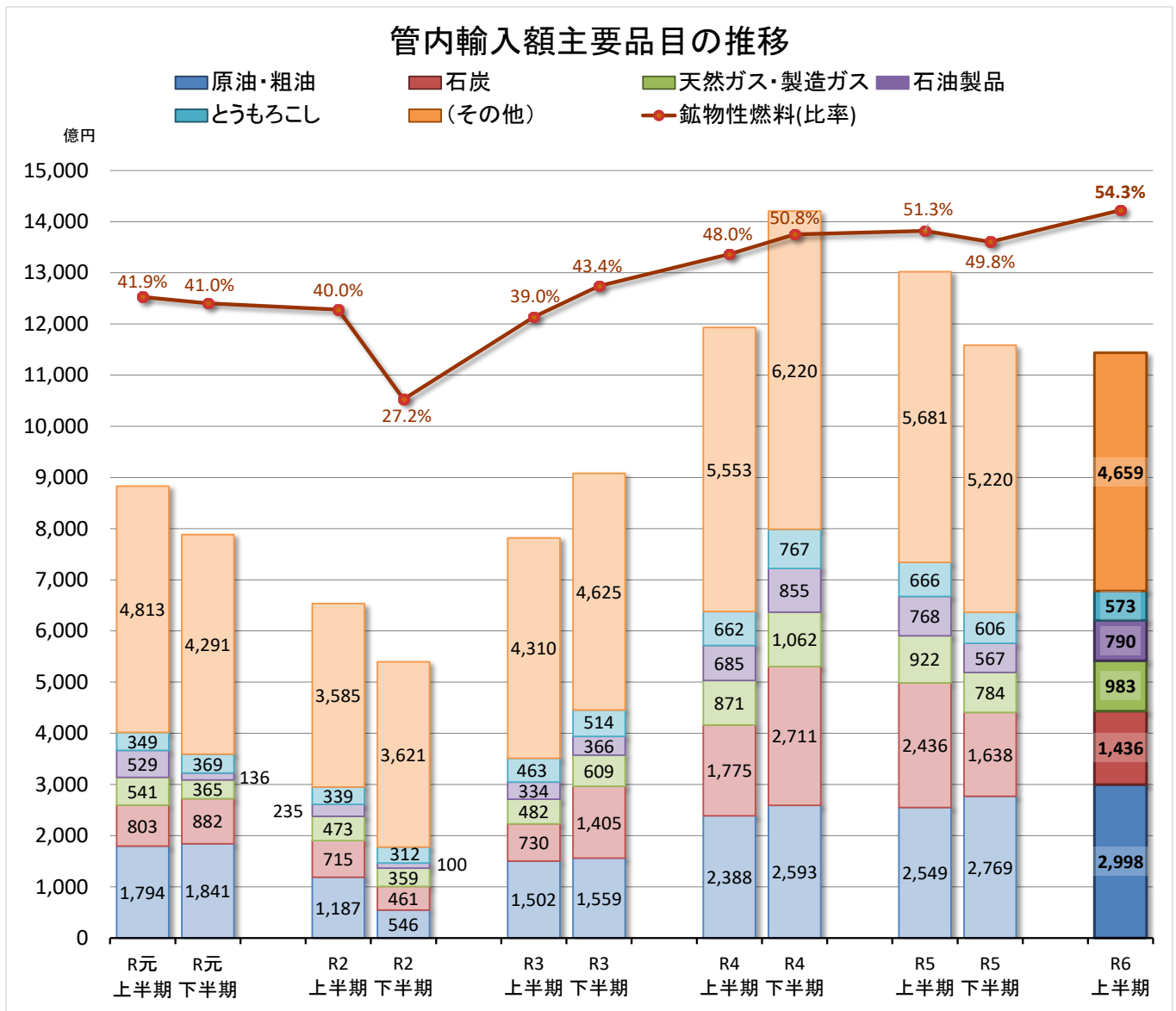
■「甲殻類・軟体動物」価額 ■その他「魚介類・同調製品」価額
●「甲殻類・軟体動物」数量



2. 管内輸入額主要品目の推移

(価額: 百万円)

| 年 | 期 | 原油・粗油 | | 石炭 | | 天然ガス・製造ガス | | 石油製品 | | とうもろこし | |
|-------------|-----|---------|--------|---------|--------|-----------|--------|--------|--------|--------|--------|
| | | 価額 | 前年同期比 | 価額 | 前年同期比 | 価額 | 前年同期比 | 価額 | 前年同期比 | 価額 | 前年同期比 |
| R元 (H31) | 上半期 | 179,420 | 98.7% | 80,327 | 94.5% | 54,089 | 128.3% | 52,925 | 42.3% | 34,881 | 109.4% |
| | 下半期 | 184,137 | 118.5% | 88,162 | 98.4% | 36,477 | 75.9% | 13,574 | 11.1% | 36,900 | 103.7% |
| R2 | 上半期 | 118,734 | 66.2% | 71,543 | 89.1% | 47,324 | 87.5% | 23,535 | 44.5% | 33,898 | 97.2% |
| | 下半期 | 54,607 | 29.7% | 46,147 | 52.3% | 35,852 | 98.3% | 9,999 | 73.7% | 31,197 | 84.5% |
| R3 | 上半期 | 150,170 | 126.5% | 72,969 | 102.0% | 48,170 | 101.8% | 33,440 | 142.1% | 46,251 | 136.4% |
| | 下半期 | 155,939 | 2.9倍 | 140,546 | 3.0倍 | 60,886 | 169.8% | 36,567 | 3.7倍 | 51,358 | 164.6% |
| R4 | 上半期 | 238,804 | 159.0% | 177,458 | 2.4倍 | 87,102 | 180.8% | 68,454 | 2.0倍 | 66,196 | 143.1% |
| | 下半期 | 259,269 | 166.3% | 271,086 | 192.9% | 106,226 | 174.5% | 85,483 | 2.3倍 | 76,710 | 149.4% |
| R5 | 上半期 | 254,927 | 106.8% | 243,552 | 137.2% | 92,244 | 105.9% | 76,830 | 112.2% | 66,630 | 100.7% |
| | 下半期 | 276,888 | 106.8% | 163,835 | 60.4% | 78,415 | 73.8% | 56,714 | 66.3% | 60,622 | 79.0% |
| R6 | 上半期 | 299,830 | 117.6% | 143,641 | 59.0% | 98,279 | 106.5% | 78,977 | 102.8% | 57,259 | 85.9% |



※「鉱物性燃料(比率)」は、各期の輸入総額に占める「鉱物性燃料」(「石炭」「原油・粗油」「石油製品」「天然ガス・製造ガス」等)の輸入額の比率を表す。

【 参 考 】

1. 統計地域

本資料における貿易額は、函館税関が管轄する1道3県(北海道・青森県・岩手県・秋田県)に蔵置された貨物の通関額です。

2. 統計計上の時期

輸出は当該貨物の積載する船舶又は航空機が出港する日、輸入は当該貨物の輸入許可(承認)の日となります。

3. 価額(輸出入額)

輸出はFOB価格、輸入はCIF価格を用いています。

※資料中の符号につきましては、以下のとおりです。

- (1) 「－」は、実績が皆無であるもの
- (2) 「0」は、表中の計上単位に満たないもの
- (3) 「空欄」は、単位が設定されていないもの又は複数の単位が混在し集計出来ないもの

4. 伸率

伸率とは、前年同月からの輸出(入)額の増加(減少)比率を示すものです。

$$\text{伸率(\%)} = \frac{\text{当期の輸出(入)額} - \text{前年同期の輸出(入)額}}{\text{前年同期の輸出(入)額}} \times 100$$

5. 寄与度

寄与度とは、全体の伸率に対し、各品目がどの程度貢献(寄与)したかを示すものです。

$$\text{寄与度(\%)} = \frac{\text{品目毎の当期輸出(入)額} - \text{品目毎の前年同期輸出(入)額}}{\text{前年同期の輸出(入)総額}} \times 100$$

6. 掲載品目について

掲載品目は、いくつかの統計番号(9桁)をまとめたもので、主要商品として貿易統計の発表の際などに使用している「概況品」に基づいています。

7. 「再輸出品」「再輸入品」について

「再輸出品」とは、本邦から輸出する外国産貨物をいい、「再輸入品」とは、本邦に輸入する内国産貨物をいいます。

8. 地域経済圏

- ・ASEANの貿易額は加盟国10カ国の実績です。
- ・EUの貿易額は加盟国27カ国の実績です。

9. 貿易統計資料の閲覧

函館税関ホームページ内の「貿易統計」では、下記貿易統計資料を掲載しております。

- ・貿易統計発表資料(管内 / 北海道 / 北東北 / 函館港)
- ・トピックス(特集記事)
- ・その他の参考資料

また、財務省貿易統計ホームページでは、以下の貿易統計資料の検索・閲覧が可能です。

- ・財務省が発表する貿易統計資料、その他参考資料
- ・各種貿易統計データの検索(国・品目・税関毎の貿易額、船舶・航空機統計、等)

函 館 税 関 ホ ー ム ペ ー ジ <https://www.customs.go.jp/hakodate/>

財務省貿易統計ホームページ <https://www.customs.go.jp/toukei/info/>



《本資料に関する問い合わせ先・貿易統計資料の閲覧場所》

函館税関 調査部 調査統計課
〒040-8561 函館市海岸町24番4号 函館港湾合同庁舎3階 Tel : 0138-40-4281(直通)

※本資料を他に転載等する場合には、「函館税関発表による」旨を必ず付記願います。