

警告！

走私,拥有和使用毒品是非法的,在日本将受到严惩

不要将毒品带到日本



冰毒



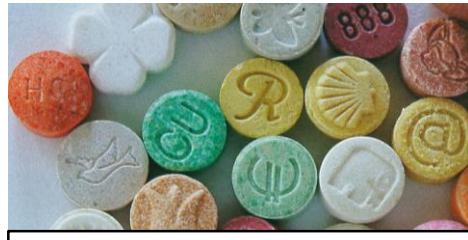
大麻



可卡因



海洛因

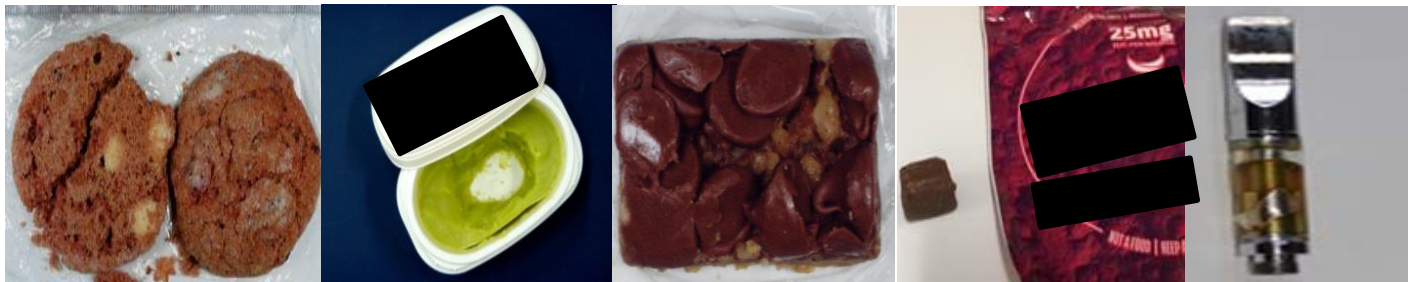


摇头丸



新的精神活性物质

不管基于任何目的用大麻制成的任何产品均不合法



例如 用大麻制成的饼干,黄油,蛋糕,巧克力,电子烟等

※ 1 适用法律和处罚因药物而异。

<Reference Link> [Narcotics and Psychotropics](#) [Cannabis](#) [Stimulants](#) [NPS](#)

<HP (in English)> https://www.mhlw.go.jp/stf/seisakunitsuite/bunya/kenkou_iryou/iyakuhin/yakubuturanyo_u/gyousei-gaikyo/torishimari_00002.html

※ 2 为了将医生指定的药物带入日本,必须遵守所有必要的法律程序。

<http://www.ncd.mhlw.go.jp/en/application.html>



警告！

毒品走私是一种严重的罪行. 违规者将受到严惩, 无论谁使用毒品及任何用量.

许多毒品走私案件是由其他人, 如朋友, 熟人甚至完全陌生人发起的.

以下是在不知不觉中招募您充当毒品走私者的典型例.

- ✓ 是否要求您随身携带某人的行李, 个人物品或纪念品?
- ✓ 是否通过电话, 电子邮件或社交媒体联络您并提供海外工作机会, 财产拥有权或要求运送文件/物件?
- ✓ 是否有人为您提供免费出国旅行?

尽管这些请求看似正常, 但也可能表明有人正在出于毒品走私目的招募您.

警惕看似真实的提议.



注意！ 设计毒品/ NPS *

* 新的精神活性物质

日本法律将2,000多种设计毒品/ NPS (如 RUSH) 指定为非法物质. 这些物质的进口,拥有和使用将在日本受到严厉的法律制裁.



厚生劳动省 (MHLW) 在以下网站列出了这些物质.

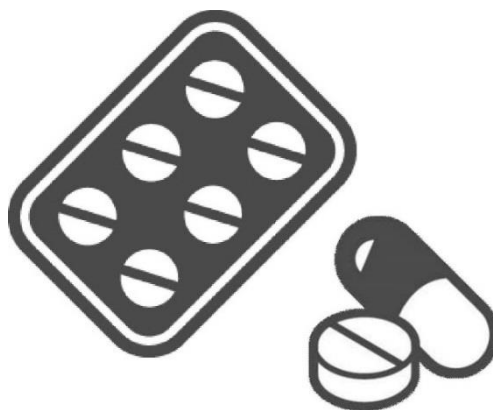
https://www.mhlw.go.jp/stf/seisakunitsuite/bunya/kenkou_iryuu/iyakuhin/yakubuturanyou/gyousei-gaikyo/torishimari_00002.html



注意！ 处方鸦片类药物

鸦片类药物的进口受日本法律限制. 您必须获得日本政府的许可才能将规定的鸦片类药物带入日本. 没有许可,您可能会在进入本国时被捕.

例如：
羟考酮
氢可酮
可待因



有关申请进口许可程序的详细信息,请浏览以下厚生劳动省 (MHLW) 的网站.

<http://www.ncd.mhlw.go.jp/en/application.html>

出于任何原因,包括医疗用途,禁止进口大麻或大麻衍生物