

6304.20 1. 蚊帳

本品は、ポリエステル製のマルチフィラメント（100%）から成るたてメリヤス編物の蚊帳であり、蚊その他の昆虫を忌避し又は死滅させる殺虫剤（1㎡あたり55mgのデルタメトリン）を染み込ませたものである。

通則1及び6（第63類号注1）を適用

6304.91 1. 自動車用腰掛け保護カバー

本品は、メリヤス（パイル）の編物製（約1メートル平方）で、ゴムひも（幅8ミリメートル）で縁飾りし、縫い付けたものであり、8つの取付け用ストラップが備えつけられている。

本品は、腰掛けの座部、背もたれ及び場合によりヘッドレストも覆うようになっている。

6304.92 1. 綿織物からなるキルティングした枕カバー（“Sham”）

本品は、長方形（76センチメートル×63センチメートル）で、キルティングした表地、裏地及び装飾的なひだから成る。パッチワークからなる目に見える側の表地は、2層の綿織物の間にポリエステルの詰物をした層をキルティングすることで得られたキルティング織物を裁断したものである。表地と裏地は、袋を形成するように一体化され、裏地には、枕やクッションが入れられるようにファスナーを取り付けた出し入れ口が設けられている。

通則1及び6を適用



6305.39 1. 布団袋

本品は、正面が透明なポリエチレン（厚さ 0.10 ミリメートル）、その他の面が 56 類の人造繊維製の不織布（65 グラム／平方メートル）で、ファスナー、取手及び不織布の縁取り（75 グラム／平方メートル）を有する。本品は、販売用の布団を包装するように設計されている。

通則 1 及び 6 を適用

**6306.22 1. 仮設の見晴らし小屋**

本品は、屋外で使用されるもので、およそ長さ 3 × 幅 3 × 高さ 2.5 メートルの大きさである。接続部品とプラスチック製の脚の付いた鉄鋼製の管状フレームと、四隅の柱用の覆いを含む屋根材から成る。屋根材は、ポリエチレンを塗布したポリプロピレン製の平織物であり、塗布したことを肉眼により判別することはできない。織物の個々の糸は、平均幅 2.5 ミリメートル、平均厚さ 0.05 ミリメートルである。本品は、四方向の全てが開いており、地面にしっかりと固定されない。

通則 1 及び 6 を適用



6307.90 1. Folding road signs

本品は、ガラスの細粒 (microspheres) で被覆した織物で覆った金属製の三脚である (ケースを有しているかいないかを問わない)。

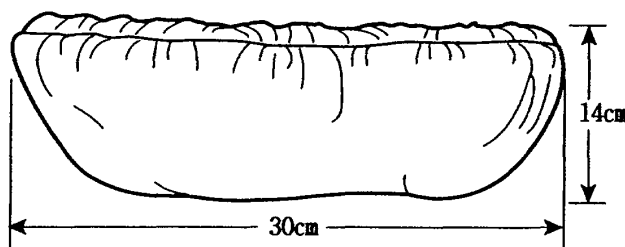
6307.90 2. Ornamental textile goods

本品は、主として人造繊維製の細幅メリヤス編物にその他の材料のストリップ (レース又は織物のバイアスストリップ) を表面又は縁に沿って装飾的なステッチによって縫い付けたもので、女子用下着等の製造に使用される。

6307.90 3. Protective covering

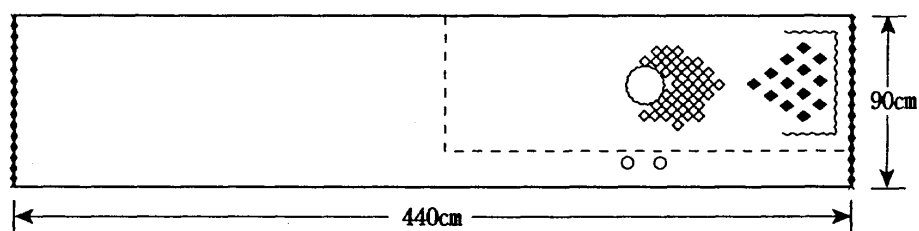
本品は、単一の卵型の不織布から作られ、その外側の端にはゴムひもが縫い付けられている保護カバーである。

本品は、履物を包むことができる伸縮性の袋状のものである。



6307.90 4. Piece of woven fabric

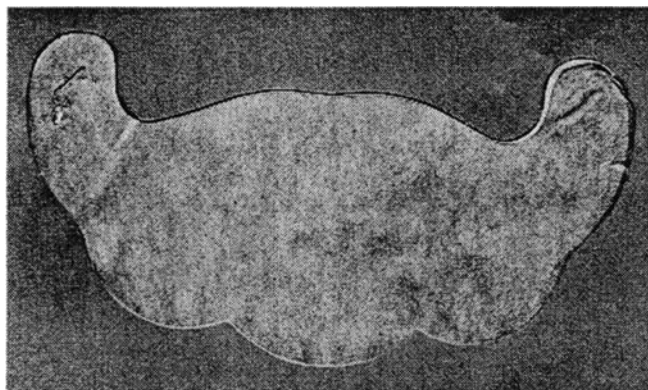
本品は長方形の織物で、長辺にそって両側に織耳を有し短辺の両端を縁縫いしたものである。本品は、ネックラインに相当する穴を有し、ししゅうが施され又ビーズ及びびし形ガラスで装飾されている。ししゅうされた部分はドレス、ブラウス又はそれらに類する衣類の製造に使用される。その他の部分は例えばズボン、スカート又はスカーフの製造に使用される。



6307.90 5. 不織布からなる物品

本品は、特定の形状に裁断され、片面に接着剤が塗布され、1枚の紙で被覆されている（接着性の不織布）。使用時に被覆された紙を外し、直接肌に貼り付けることにより、ブラジャーカップのように乳房下部の周りにしっかりあてがうことができる。

通則1を適用



6307.90 6. クリーンルーム用綿棒 (Cleanroom swabs)

本品（長さが 12.8 又は 16.2cm）は、ポリプロピレン製の柄、二層のポリエステル製編物を熱圧着した一方の端からなるものである。

通則 1、3（b）及び 6 を適用

**6307.90 7. チャイルドキャリア**

本品は、解剖学に基づいた形状を有する紡織用繊維製の腰掛け（アルミニウム製のフレームに取り付けられたもの）、詰物をした肩ひも及びヒップベルト、アンカーポイント、安全ハーネス、取外し可能なフェイスパッド、取手及び様々な補助物を収納するための区画から成る。本品は、大人が、子供を座らせた姿勢のまま背負って運べるよう設計されており、最大荷重は 20 kg である。子供を背負わないときは、背部のファスナーを閉じ、リュックサックのように着用することができる。

通則 1（第 11 部注 7（f））、3（b）及び 6 を適用



6307.90 8. ベビーキャリア

本品（外面は100%綿製カンバス地で、裏地は100%綿朱子製）は、育ち盛りの子供を快適に運ぶため、頑丈なウエストベルト及び詰物をし、体にぴったり合う形の肩ひもから成る。本品は、新生児から最大約20kgまでの子供を運べるよう設計されている。本品は、種々の方法で子供を運ぶことができる。

通則1（第11部注7（f））及び6を適用

