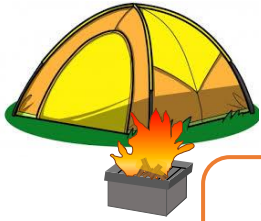


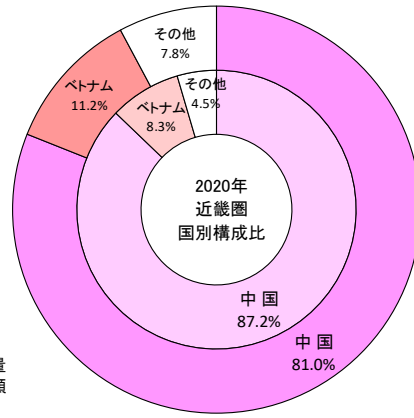
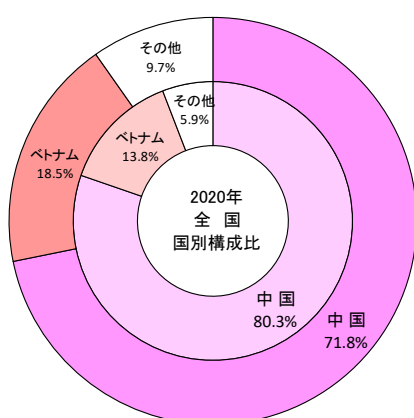
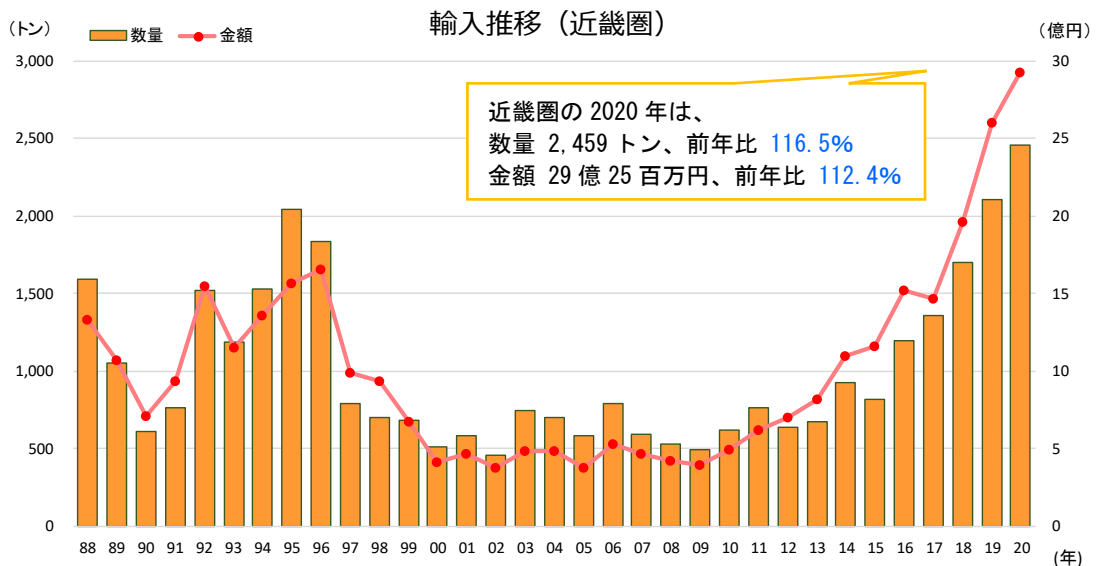
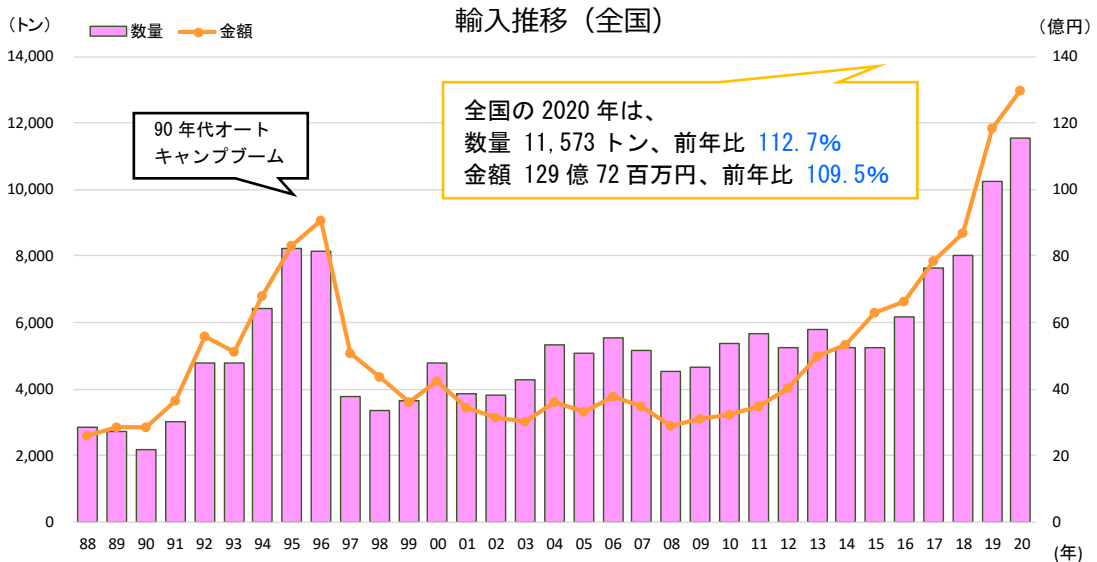
テントの輸入 人気継続!

近年はキャンプブームで輸入急増

「ソロ」「冬」キャンプでさらに注目! 脱「密」も追い風に!

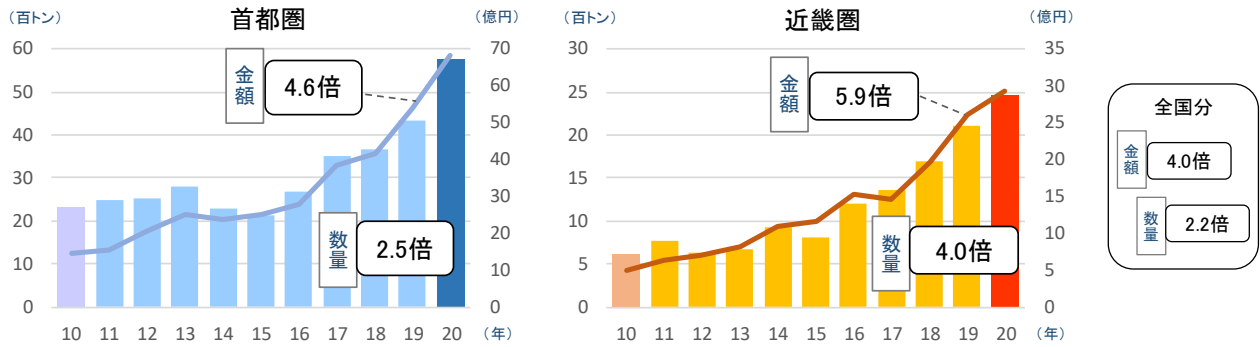


2019年は **24年ぶり**の過去最高! (全国・近畿一数量)
 2020年は **さらに過去最高更新!** (全国・近畿一数量・金額)
 2年連続の数量1万トン超え! 金額は100億円超え! (全国)

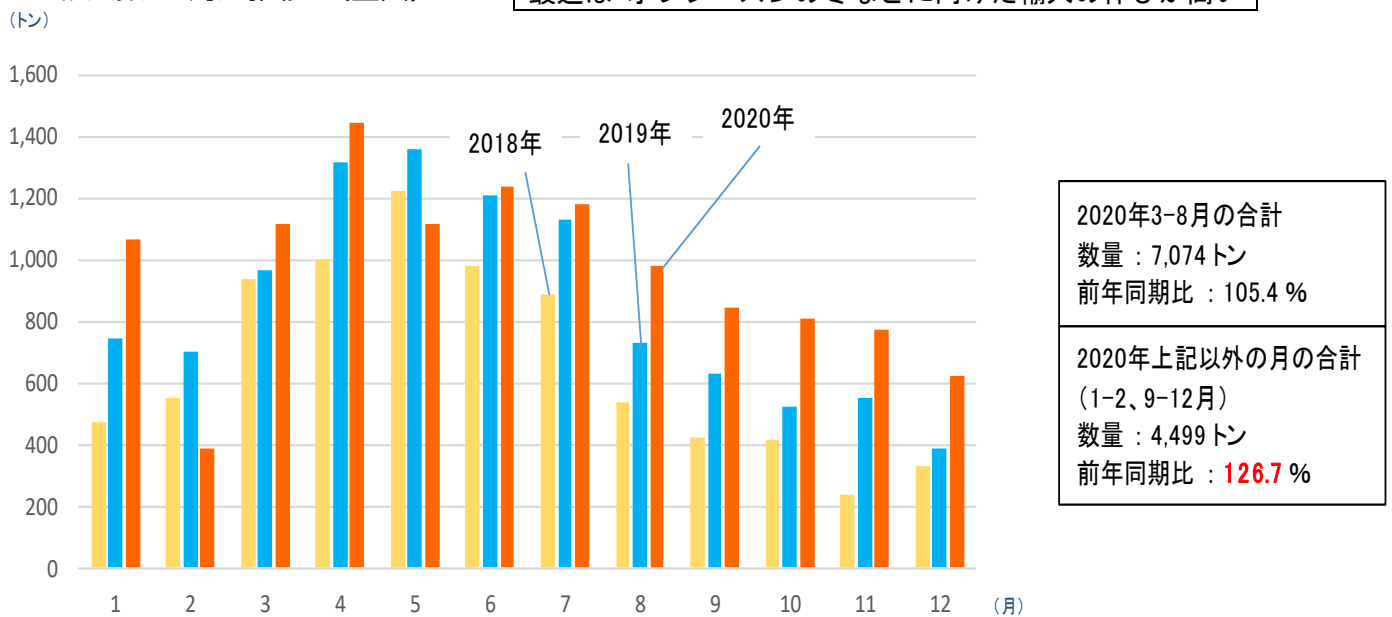


内円: 数量
外円: 金額

10年前と比べた首都圏、近畿圏の輸入の伸び ~ 近年、近畿圏の伸びは高くなっている ~



輸入数量 月別推移 (全国) ~ 最近 オフシーズンの冬などに向けた輸入の伸びが高い ~



2020年 月ごとの輸入数量 前年同月比 (全国)

1月	2月	3月	4月	5月	6月	7月	8月	9月	10月	11月	12月
142.1%	55.3%	115.8%	109.4%	81.8%	102.5%	104.4%	134.2%	133.1%	154.7%	139.0%	160.8%

(輸入増加の背景)

- ・ 昨年後期の急増については、「秋・冬」「ソロ」キャンプの楽しさが、業界や有名人によるPRもあり一般的に受入れられ、それを見込んだ輸入が増えている
- ・ 昨年は特に社会情勢もあり、密を避けた郊外で過ごすこと、また、野外施設でもテントを張って空間を設けるなど、注目されているアイテムになっている
- ・ 近年の増加については、SNSや動画投稿サイト（芸能人や一般の方がキャンプを楽しむ様子を載せる）、TVドラマや漫画などに触発され、新たにキャンプをする人が増えている
- ・ 最近ではテントもスタイリッシュなもの、他人と違う個性的なものが求められ、また、インターネット通販の普及で、気軽にキャンプ用品が揃えられる
- ・ テントの使われ方も多様化し様々な場面で使用されている

ことなどから、需要が上がっており、今後も輸入は増加していくものと業界ではみている。

- ・ 輸入統計品目番号 (テント) 2007年以降：6306.22-000、6306.29-100、6306.29-900
1988年~2006年：6306.21-000、6306.22-000、6306.29-000を集計
- ・ 2019年までは確定値、2020年1~11月は確報値、2020年及び12月は輸入9桁速報値

※ 本資料を他に転載するときは大阪税関の資料に基づく旨を注記してください。

※ 本資料に関するお問い合わせは大阪税関調査部調査統計課まで (電話 06-6966-5385)

(計表)

全国 輸入数量・金額 年別推移

年	数量(トン)	前年比	金額(百万円)	前年比
1988	2,827	-	2,602	-
89	2,720	96.2%	2,854	109.7%
90	2,160	79.4%	2,855	100.0%
91	2,993	138.6%	3,650	127.9%
92	4,768	159.3%	5,567	152.5%
93	4,776	100.2%	5,107	91.7%
94	6,417	134.4%	6,796	133.1%
95	8,226	128.2%	8,309	122.3%
96	8,131	98.8%	9,081	109.3%
97	3,782	46.5%	5,076	55.9%
98	3,363	88.9%	4,349	85.7%
99	3,642	108.3%	3,595	82.7%
2000	4,790	131.5%	4,212	117.2%
01	3,835	80.1%	3,413	81.0%
02	3,808	99.3%	3,130	91.7%
03	4,273	112.2%	3,016	96.4%
04	5,334	124.8%	3,612	119.7%
05	5,079	95.2%	3,323	92.0%
06	5,545	109.2%	3,765	113.3%
07	5,163	93.1%	3,481	92.4%
08	4,518	87.5%	2,875	82.6%
09	4,666	103.3%	3,096	107.7%
10	5,368	115.1%	3,206	103.6%
11	5,661	105.4%	3,487	108.8%
12	5,249	92.7%	4,017	115.2%
13	5,792	110.4%	5,003	124.5%
14	5,235	90.4%	5,313	106.2%
15	5,232	99.9%	6,302	118.6%
16	6,178	118.1%	6,645	105.5%
17	7,621	123.4%	7,837	117.9%
18	8,001	105.0%	8,689	110.9%
19	10,266	128.3%	11,842	136.3%
2020	11,573	112.7%	12,972	109.5%

近畿圏 輸入数量・金額 年別推移

年	数量(トン)	前年比	金額(百万円)	前年比
1988	1,593	-	1,335	-
89	1,047	65.7%	1,072	80.3%
90	605	57.8%	707	66.0%
91	763	126.1%	934	132.1%
92	1,516	198.8%	1,546	165.4%
93	1,185	78.2%	1,153	74.6%
94	1,533	129.3%	1,361	118.0%
95	2,043	133.3%	1,564	114.9%
96	1,835	89.8%	1,658	106.0%
97	787	42.9%	989	59.6%
98	698	88.7%	933	94.4%
99	679	97.3%	674	72.2%
2000	514	75.7%	409	60.7%
01	583	113.3%	462	113.0%
02	456	78.2%	380	82.2%
03	745	163.4%	481	126.8%
04	699	93.8%	480	99.6%
05	580	83.0%	377	78.6%
06	791	136.4%	528	140.1%
07	589	74.4%	465	88.1%
08	528	89.6%	416	89.5%
09	488	92.5%	396	95.0%
10	616	126.1%	496	125.3%
11	765	124.2%	622	125.6%
12	641	83.8%	704	113.1%
13	676	105.5%	821	116.6%
14	928	137.2%	1,094	133.3%
15	818	88.1%	1,164	106.4%
16	1,193	145.9%	1,522	130.8%
17	1,357	113.7%	1,468	96.5%
18	1,701	125.3%	1,965	133.8%
19	2,110	124.0%	2,603	132.5%
2020	2,459	116.5%	2,925	112.4%

全国 2020年分 国別構成比

国名	数量(トン)	数量構成比	金額(百万円)	金額構成比
中国	9,294	80.3%	9,315	71.8%
ベトナム	1,602	13.8%	2,394	18.5%
その他	677	5.9%	1,263	9.7%
全世界	11,573	100.0%	12,972	100.0%

近畿圏 2020年分 国別構成比

国名	数量(トン)	数量構成比	金額(百万円)	金額構成比
中国	2,144	87.2%	2,371	81.0%
ベトナム	204	8.3%	326	11.2%
その他	112	4.5%	228	7.8%
全世界	2,459	100.0%	2,925	100.0%

輸入数量・金額 年別推移

全国

年	数量(トン)	金額(百万円)
2010	5,368	3,206
11	5,661	3,487
12	5,249	4,017
13	5,792	5,003
14	5,235	5,313
15	5,232	6,302
16	6,178	6,645
17	7,621	7,837
18	8,001	8,689
19	10,266	11,842
2020	11,573	12,972

首都圏

年	数量(トン)	金額(百万円)
2010	2,332	1,470
11	2,484	1,545
12	2,533	2,027
13	2,808	2,485
14	2,295	2,368
15	2,131	2,516
16	2,665	2,789
17	3,487	3,849
18	3,654	4,177
19	4,338	5,394
2020	5,750	6,810

近畿圏

年	数量(トン)	金額(百万円)
2010	616	496
11	765	622
12	641	704
13	676	821
14	928	1,094
15	818	1,164
16	1,193	1,522
17	1,357	1,468
18	1,701	1,965
19	2,110	2,603
2020	2,459	2,925

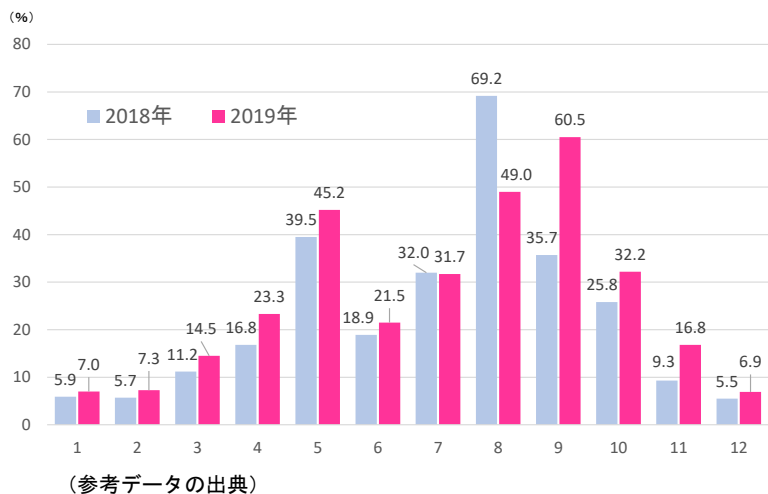
※ 首都圏は東京、千葉、神奈川、茨城、栃木、群馬、埼玉、山梨の1都7県
近畿圏は大阪、京都、兵庫、滋賀、奈良、和歌山の2府4県

全国 輸入月別推移

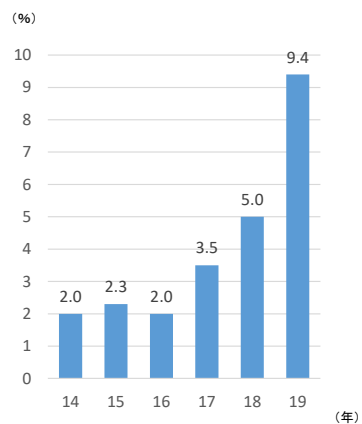
年	月	数量(トン)	金額(百万円)	年	月	数量(トン)	金額(百万円)
2018	1	478	568	2019	1	749	835
2018	2	552	636	2019	2	705	888
2018	3	937	1,005	2019	3	967	1,210
2018	4	1,002	1,065	2019	4	1,319	1,404
2018	5	1,220	1,248	2019	5	1,361	1,397
2018	6	981	959	2019	6	1,206	1,174
2018	7	885	939	2019	7	1,130	1,203
2018	8	538	584	2019	8	731	976
2018	9	425	429	2019	9	634	831
2018	10	414	491	2019	10	521	644
2018	11	237	339	2019	11	555	688
2018	12	331	425	2019	12	388	592

年	月	数量(トン)	前年同月比	金額(百万円)	前年同月比
2020	1	1,064	142.1%	1,192	142.7%
2020	2	390	55.3%	549	61.8%
2020	3	1,120	115.8%	1,296	107.1%
2020	4	1,443	109.4%	1,427	101.6%
2020	5	1,114	81.8%	1,156	82.7%
2020	6	1,237	102.5%	1,344	114.4%
2020	7	1,179	104.4%	1,347	112.0%
2020	8	981	134.2%	1,021	104.5%
2020	9	843	133.1%	1,026	123.5%
2020	10	806	154.7%	995	154.6%
2020	11	771	139.0%	913	132.8%
2020	12	624	160.8%	707	119.4%

(参考) キャンプをした月



(参考) ソロキャンプの参加割合



日本オートキャンプ協会発行「オートキャンプ白書 2020」