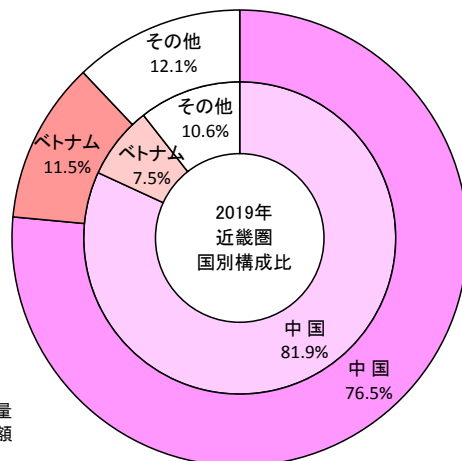
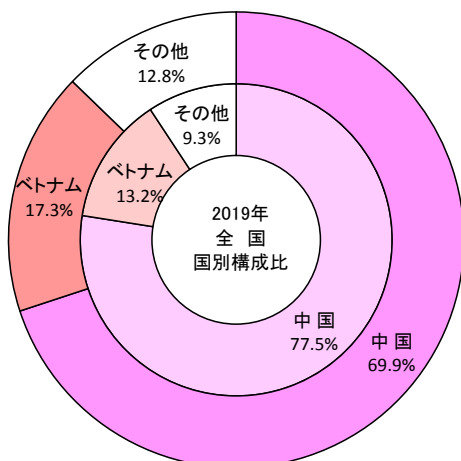
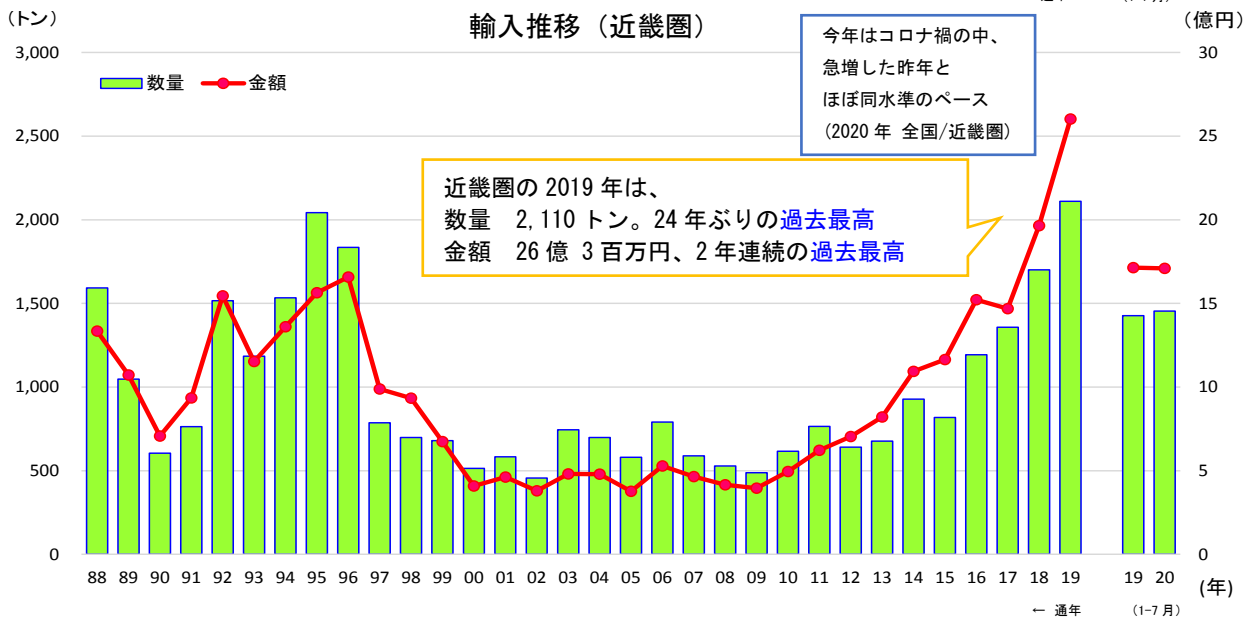
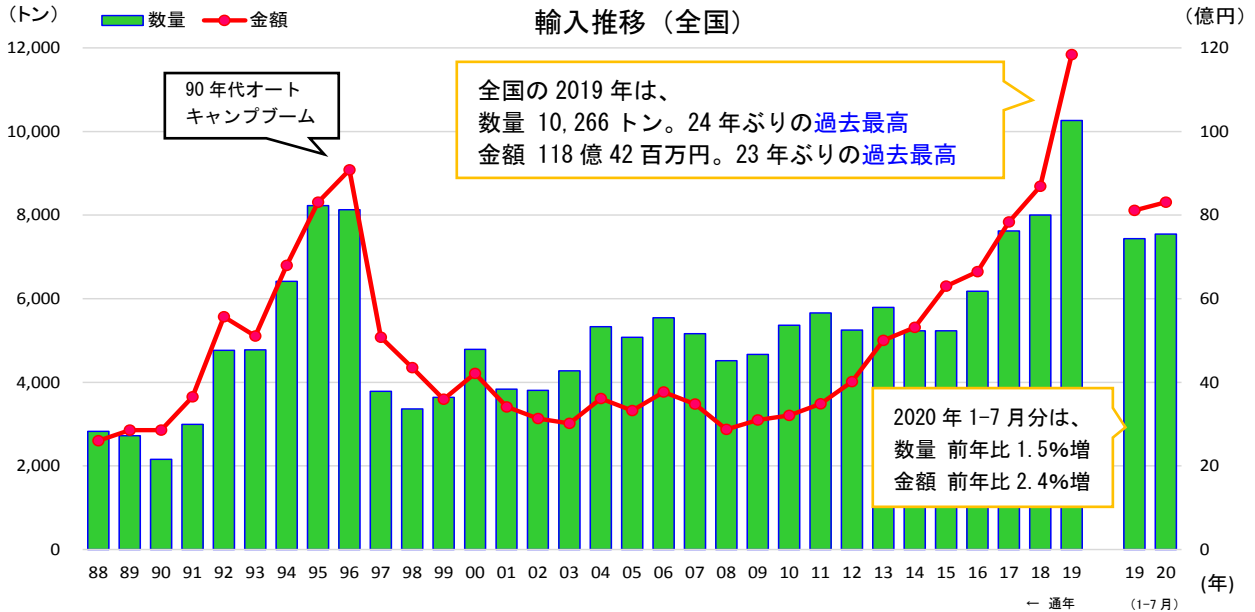


# テントの輸入

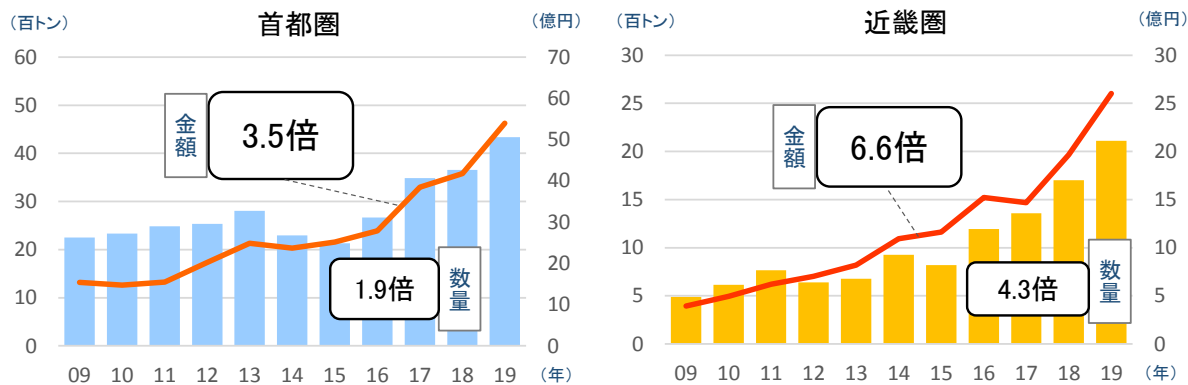


**24年ぶり**の過去最高！（2019年 全国・近畿—数量）  
キャンプブームで輸入急増  
流行りは、ゆる！ソロ！！冬！キャン

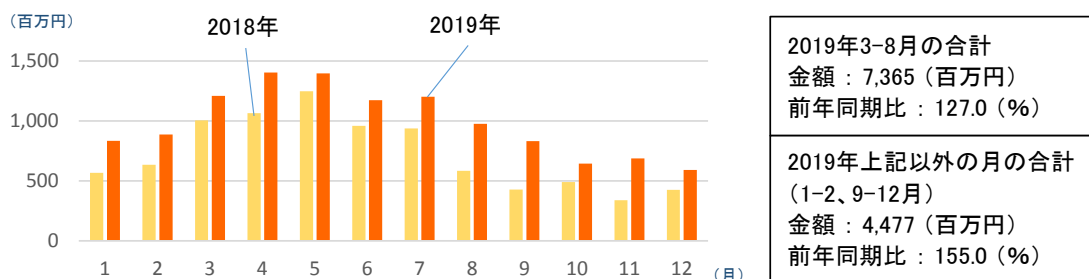


内円:数量  
外円:金額

10年前と比べた首都圏、近畿圏の輸入の伸び ~ 全国分は金額3.8倍、数量2.2倍 ~



輸入金額 月別推移 (全国)

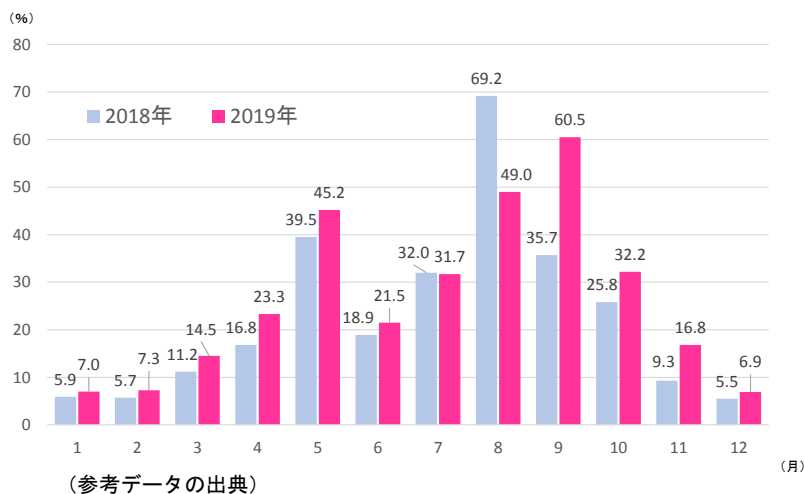


輸入増加の背景として、

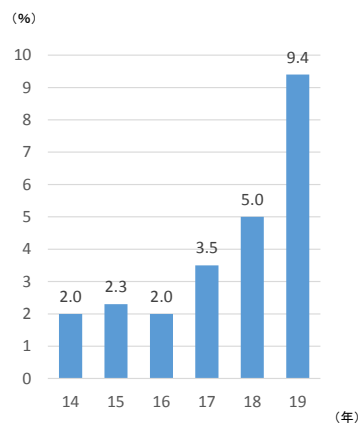
- ・ SNSや動画投稿サイト（芸能人や一般の方がキャンプを楽しむ様子を載せる）、キャンプを題材にしたTVドラマや漫画などに触発され、新たにキャンプをする人が増えるなど、近年、キャンプはトレンドの様相となった
- ・ 90年代のオートキャンプ世代が結婚し、その次の世代に「山ガール」という流行が生まれ、またその子供も大きくなり、家族でキャンプに行くようになった
- ・ 最近はテントもスタイリッシュなもの、他人と違う個性的なものが求められ、また、インターネット通販の普及で、気軽にキャンプ用品が揃えられることなどもその人気を後押ししている
- ・ テントの使われ方も多様化し様々な場面で使用されていることや、キャンプも多様化（ソロキャンプ、冬キャンプの人気、ゆるキャンという用語など自由で楽しいキャンプスタイルの浸透）してきていることなどから、需要が上がりそれに伴い輸入も増加しているもの、と業界ではみている。

今後は、社会情勢もあり、密を避けた郊外で過ごすこと、また、野外施設でもテントを張って空間を設けるなど、注目されているアイテムであること、テント自体やその用途のほかユーザーの多様化も進んでいること、などから今後も輸入は増加するものと業界ではみている。

(参考) キャンプをした月



(参考) ソロキャンプの参加割合



## (参考 計表)

全国 輸入数量・金額 年別推移

年	数量(トン)	前年比	金額(百万円)	前年比
1988	2,827	-	2,602	-
89	2,720	96.2%	2,854	109.7%
90	2,160	79.4%	2,855	100.0%
91	2,993	138.6%	3,650	127.9%
92	4,768	159.3%	5,567	152.5%
93	4,776	100.2%	5,107	91.7%
94	6,417	134.4%	6,796	133.1%
95	8,226	128.2%	8,309	122.3%
96	8,131	98.8%	9,081	109.3%
97	3,782	46.5%	5,076	55.9%
98	3,363	88.9%	4,349	85.7%
99	3,642	108.3%	3,595	82.7%
2000	4,790	131.5%	4,212	117.2%
01	3,835	80.1%	3,413	81.0%
02	3,808	99.3%	3,130	91.7%
03	4,273	112.2%	3,016	96.4%
04	5,334	124.8%	3,612	119.7%
05	5,079	95.2%	3,323	92.0%
06	5,545	109.2%	3,765	113.3%
07	5,163	93.1%	3,481	92.4%
08	4,518	87.5%	2,875	82.6%
09	4,666	103.3%	3,096	107.7%
10	5,368	115.1%	3,206	103.6%
11	5,661	105.4%	3,487	108.8%
12	5,249	92.7%	4,017	115.2%
13	5,792	110.4%	5,003	124.5%
14	5,235	90.4%	5,313	106.2%
15	5,232	99.9%	6,302	118.6%
16	6,178	118.1%	6,645	105.5%
17	7,621	123.4%	7,837	117.9%
18	8,001	105.0%	8,689	110.9%
19	10,266	128.3%	11,842	136.3%
19.1-7	7,437		8,111	
20.1-7	7,547	101.5%	8,310	102.4%

近畿圏 輸入数量・金額 年別推移

年	数量(トン)	前年比	金額(百万円)	前年比
1988	1,593	-	1,335	-
89	1,047	65.7%	1,072	80.3%
90	605	57.8%	707	66.0%
91	763	126.1%	934	132.1%
92	1,516	198.8%	1,546	165.4%
93	1,185	78.2%	1,153	74.6%
94	1,533	129.3%	1,361	118.0%
95	2,043	133.3%	1,564	114.9%
96	1,835	89.8%	1,658	106.0%
97	787	42.9%	989	59.6%
98	698	88.7%	933	94.4%
99	679	97.3%	674	72.2%
2000	514	75.7%	409	60.7%
01	583	113.3%	462	113.0%
02	456	78.2%	380	82.2%
03	745	163.4%	481	126.8%
04	699	93.8%	480	99.6%
05	580	83.0%	377	78.6%
06	791	136.4%	528	140.1%
07	589	74.4%	465	88.1%
08	528	89.6%	416	89.5%
09	488	92.5%	396	95.0%
10	616	126.1%	496	125.3%
11	765	124.2%	622	125.6%
12	641	83.8%	704	113.1%
13	676	105.5%	821	116.6%
14	928	137.2%	1,094	133.3%
15	818	88.1%	1,164	106.4%
16	1,193	145.9%	1,522	130.8%
17	1,357	113.7%	1,468	96.5%
18	1,701	125.3%	1,965	133.8%
19	2,110	124.0%	2,603	132.5%
19.1-7	1,428		1,714	
20.1-7	1,454	101.8%	1,709	99.7%

全国 2019年分 国別構成比

国名	数量(トン)	数量構成比	金額(百万円)	金額構成比
中国	7,955	77.5%	8,283	69.9%
ベトナム	1,358	13.2%	2,047	17.3%
その他	952	9.3%	1,512	12.8%
全世界	10,266	100.0%	11,842	100.0%

近畿圏 2019年分 国別構成比

国名	数量(トン)	数量構成比	金額(百万円)	金額構成比
中国	1,728	81.9%	1,990	76.5%
ベトナム	159	7.5%	298	11.5%
その他	224	10.6%	314	12.1%
全世界	2,110	100.0%	2,603	100.0%

輸入数量・金額 年別推移

全国			首都圏			近畿圏		
年	数量(トン)	金額(百万円)	年	数量(トン)	金額(百万円)	年	数量(トン)	金額(百万円)
2009	4,666	3,096	2009	2,248	1,537	2009	488	396
10	5,368	3,206	10	2,332	1,470	10	616	496
11	5,661	3,487	11	2,484	1,545	11	765	622
12	5,249	4,017	12	2,533	2,027	12	641	704
13	5,792	5,003	13	2,808	2,485	13	676	821
14	5,235	5,313	14	2,295	2,368	14	928	1,094
15	5,232	6,302	15	2,131	2,516	15	818	1,164
16	6,178	6,645	16	2,665	2,789	16	1,193	1,522
17	7,621	7,837	17	3,487	3,849	17	1,357	1,468
18	8,001	8,689	18	3,654	4,177	18	1,701	1,965
19	10,266	11,842	19	4,338	5,394	19	2,110	2,603

※ 首都圏は東京、千葉、神奈川、茨城、栃木、群馬、埼玉、山梨の1都7県

近畿圏は大阪、京都、兵庫、滋賀、奈良、和歌山の2府4県

全国 輸入月別推移

年	月	数量(トン)	金額(百万円)	年	月	数量(トン)	前年同月比	金額(百万円)	前年同月比
2018	1	478	568	2019	1	749	156.8%	835	147.0%
2018	2	552	636	2019	2	705	127.8%	888	139.5%
2018	3	937	1,005	2019	3	967	103.2%	1,210	120.4%
2018	4	1,002	1,065	2019	4	1,319	131.5%	1,404	131.8%
2018	5	1,220	1,248	2019	5	1,361	111.6%	1,397	112.0%
2018	6	981	959	2019	6	1,206	123.0%	1,174	122.4%
2018	7	885	939	2019	7	1,130	127.6%	1,203	128.1%
2018	8	538	584	2019	8	731	135.8%	976	167.1%
2018	9	425	429	2019	9	634	149.0%	831	194.0%
2018	10	414	491	2019	10	521	125.8%	644	131.2%
2018	11	237	339	2019	11	555	234.1%	688	202.7%
2018	12	331	425	2019	12	388	117.1%	592	139.1%

- ・ 輸入統計品目番号（テント） 2007年以降：6306.22-000、6306.29-100、6306.29-900  
1988年～2006年：6306.21-000、6306.22-000、6306.29-000を集計
- ・ 2019年までは確定値、2020年1-7月は輸入9桁速報値。2020年の前年比は対前年同期比

※ 本資料を他に転載するときは大阪税関の資料に基づく旨を注記してください。

※ 本資料に関するお問い合わせは大阪税関調査部調査統計課まで。（電話 06-6966-5385）