



令和5年9月分 長崎県貿易概況〔速報〕

輸出は2カ月ぶりのプラス

輸入は7カ月連続のマイナス

輸出は、一般機械、鉄鋼などが減少したものの、船舶類、自動車の部分品などが増加したことにより、総額152億61百万円(対前年同月比+52.4%)で2カ月ぶりのプラス

輸入は、一般機械、木製品及びコルク製品(除家具)などが増加したものの、鉱物性燃料、穀物及び同調製品などが減少したことにより、総額218億50百万円(対前年同月比▲53.8%)で7カ月連続のマイナス

○貿易額動向

(単位：百万円)

輸 出			輸 入		
価 額	伸び率	増減額	価 額	伸び率	増減額
15,261	+52.4%	+5,249	21,850	▲53.8%	▲25,430
差 引		▲6,589	(24カ月連続の入超)		

○主要品目

(単位：百万円)

輸 出					輸 入				
品 目	価 額	伸び率	構成比	主な増減国	品 目	価 額	伸び率	構成比	主な増減国
船舶類	14,378	+81.0%	94.2%	増：シンガポール、リベリア 減：マルタ	鉱物性燃料	19,179	▲55.2%	87.8%	増：アメリカ、南アフリカ共和国 減：オーストラリア、カナダ
自動車の部分品	519	+13.7%	3.4%	増：アメリカ 減：北マケドニア、ベトナム	鉄鋼	670	▲47.5%	3.1%	減：韓国
一般機械	230	▲82.4%	1.5%	増：インドネシア、フィリピン 減：中国、韓国	一般機械	594	6.6倍	2.7%	増：インド
					有機化合物	352	▲67.3%	1.6%	減：アメリカ
					穀物及び同調製品	350	▲74.2%	1.6%	減：アメリカ

○増減主要品目

(単位：百万円)

輸 出						輸 入					
増減	品 目	価 額	伸び率	寄与度	増減額	増減	品 目	価 額	伸び率	寄与度	増減額
増加1位	船舶類	14,378	+81.0%	+64.3%	+6,435	減少1位	鉱物性燃料	19,179	▲55.2%	▲50.0%	▲23,635
増加2位	自動車の部分品	519	+13.7%	+0.6%	+63	減少2位	穀物及び同調製品	350	▲74.2%	▲2.1%	▲1,006
減少1位	一般機械	230	▲82.4%	▲10.8%	▲1,078	増加1位	一般機械	594	6.6倍	+1.1%	+503

○主要地域

(単位：百万円)

輸 出					輸 入				
地 域	価 額	伸び率	寄与度	主な増減品目	地 域	価 額	伸び率	寄与度	主な増減品目
アフリカ	9,147	+94.7%	+44.4%	増：船舶類	大洋州	7,807	▲71.7%	▲41.9%	減：鉱物性燃料
アジア	5,815	3.5倍	+41.6%	増：船舶類、織物用糸及び繊維製品 減：一般機械、鉄鋼	アジア	6,315	▲2.1%	▲0.3%	増：一般機械、木製品及びコルク製品(除家具) 減：鉄鋼、鉱物性燃料
北米	187	2.9倍	+1.2%	増：自動車の部分品	北米	6,016	▲53.2%	▲14.4%	減：鉱物性燃料、穀物及び同調製品

注1. 輸出はFOB価格、輸入はCIF価格により計上。

注2. 輸出は当該貨物を積載する船舶又は航空機の出港の日、輸入は当該貨物の許可の日をもって計上。

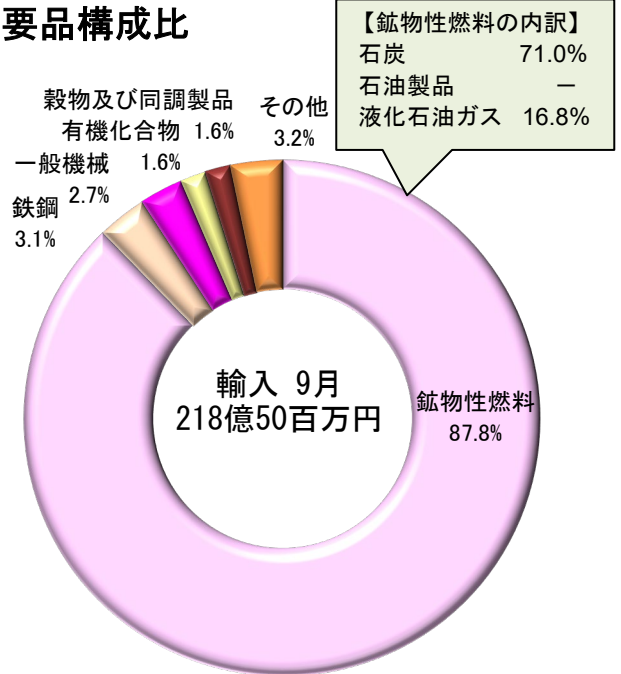
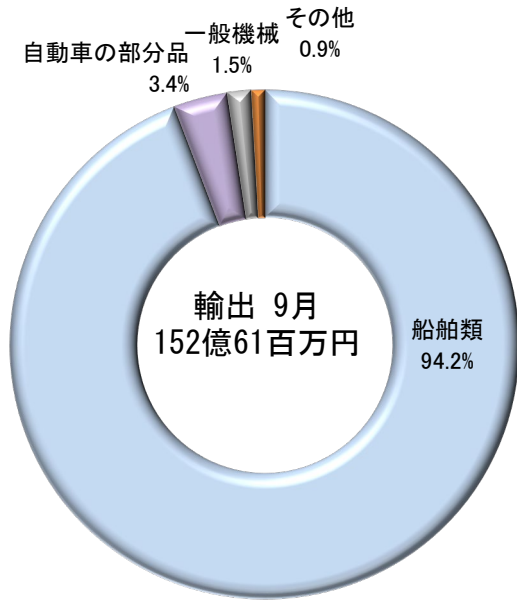
注3. 本資料における貿易額は、長崎税関(本関)、佐世保税関支署、長崎空港出張所及び門司税関蔵原税関支署が管轄する区域に蔵置された貨物の通関額。

注4. 伸び率は対前年同月比により計上し、殆全増は対前年同月比が100倍以上の場合に表示。

注5. 為替レート(税関長公示レートの平均値) 令和5年9月平均：¥146.44/ドル 前年同月(¥139.81/ドル)に比べ4.7%の円安。

○本資料を他に転載する場合は、長崎税関の資料による旨を注記してください。
○本資料についての問い合わせは、長崎税関 調査部 調査統計課まで。(TEL 095-828-8659)
○長崎税関ホームページ <https://www.customs.go.jp/nagasaki/>

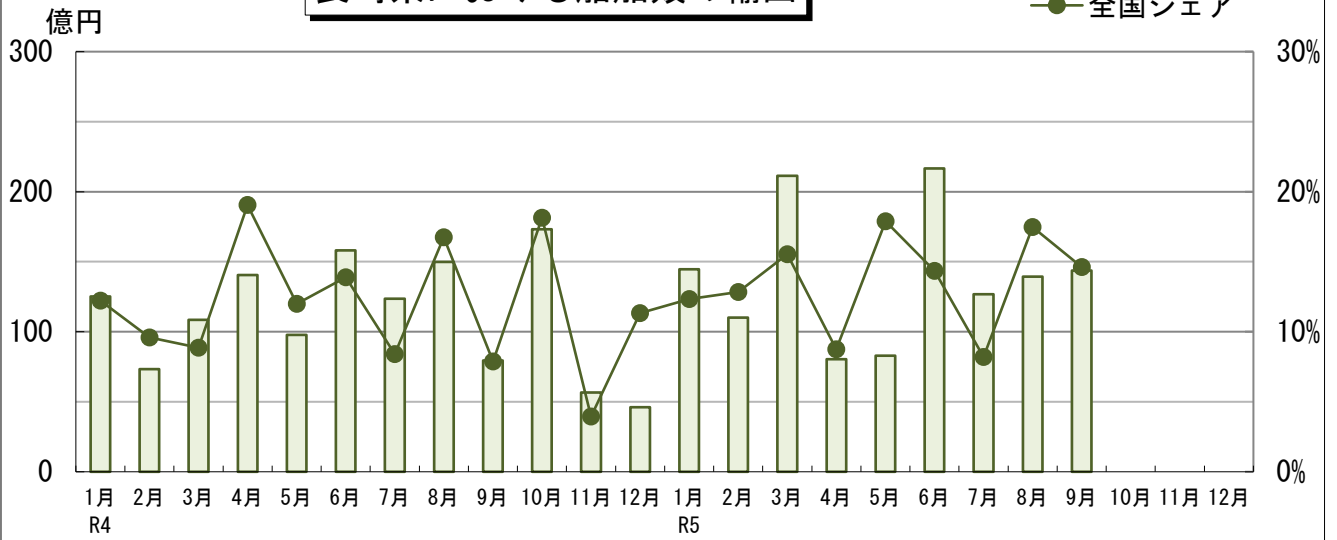
長崎県輸出入主要品構成比



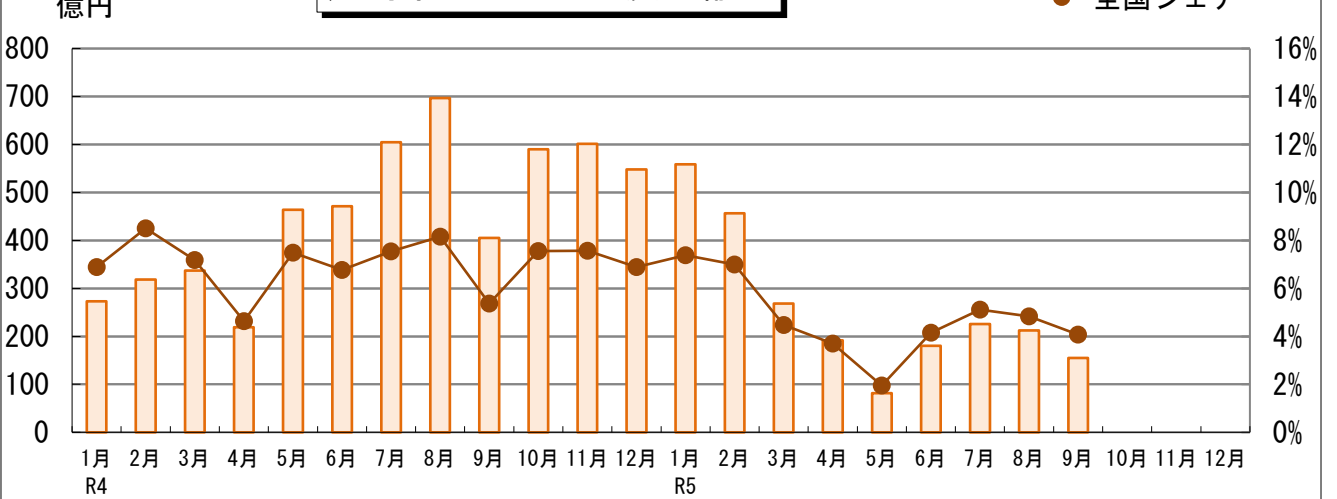
【鉱物性燃料の内訳】

石炭	71.0%
石油製品	-
液化石油ガス	16.8%

長崎県における船舶類の輸出



長崎県における石炭の輸入



令和5年9月分 長崎県貿易概況〔速報〕

目 次

1. 貿易額推移表	P1
2. 主要輸出品表	P2
3. 主要輸入品表	P2
4. 輸出地域（国）別表	P3
5. 輸入地域（国）別表	P3
6. 輸出品別地域（国）別表	P4
7. 輸入品別地域（国）別表	P4
8. 港別実績表及び参考資料	P5

注1. 輸出はFOB価格、輸入はCIF価格により計上。

注2. 輸出は当該貨物を積載する船舶又は航空機の出港の日、輸入は当該貨物の許可の日をもって計上。

注3. 本資料における貿易額は、長崎税関（本関）、佐世保税関支署、長崎空港出張所及び門司税関厳原税関支署が管轄する区域に蔵置された貨物の通関額。

注4. 伸び率は対前年同月比により計上し、殆全増は対前年同月比が100倍以上の場合に表示。

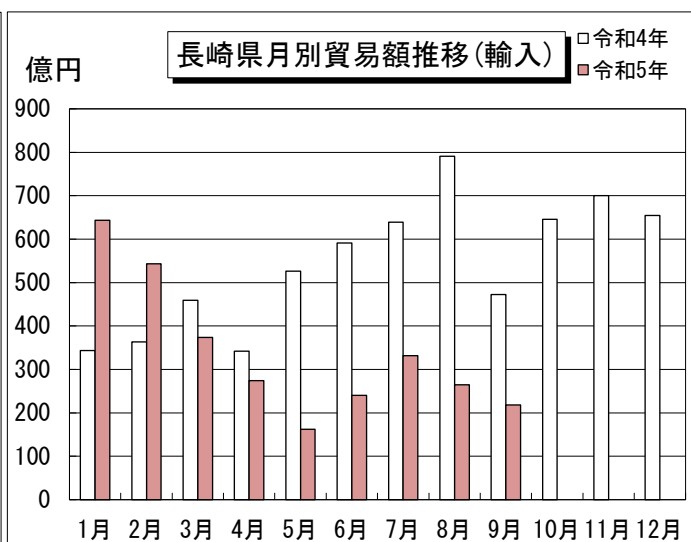
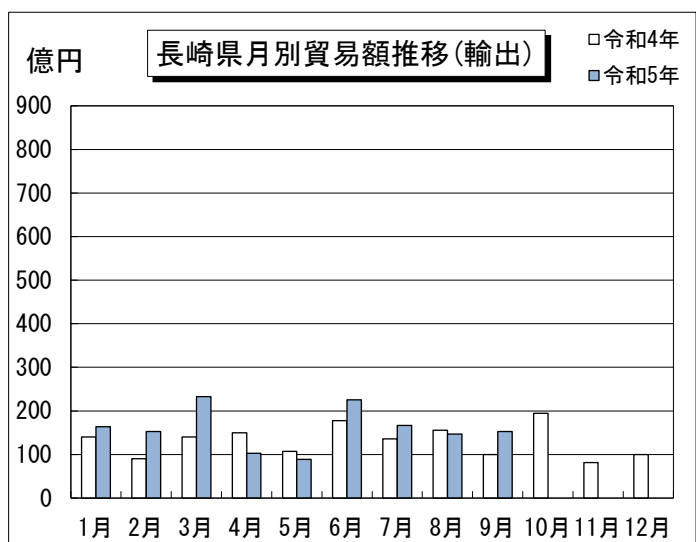
注5. 為替レート（税関長公示レートの平均値） 令和5年9月平均：¥146.44/ドル 前年同月（¥139.81/ドル）に比べ4.7%の円安。

○本資料を他に転載する場合は、長崎税関の資料による旨を注記してください。
○本資料についての問い合わせは、長崎税関 調査部 調査統計課まで。（TEL 095-828-8659）
○長崎税関ホームページ <https://www.customs.go.jp/nagasaki/>
○全国分の詳細な貿易統計の閲覧ができます。 税関ホームページ <https://www.customs.go.jp>

【長崎県貿易額推移表】

((P)は速報値、単位：百万円)

期 間	輸 出		輸 入		輸出入総額		差 引	
	価 額	前 年 同期比	価 額	前 年 同期比	価 額	前 年 同期比	価 額	
平成30年	283,532	88.2%	222,322	118.4%	505,854	99.4%	61,209	
令和元年	313,616	110.6%	175,105	78.8%	488,721	96.6%	138,512	
令和2年	204,092	65.1%	154,156	88.0%	358,247	73.3%	49,936	
令和3年	165,897	81.3%	195,002	126.5%	360,899	100.7%	-29,106	
令和4年	157,185	94.7%	652,811	3.3倍	809,996	2.2倍	-495,626	
令和4年	1月	13,998	71.7%	34,343	2.3倍	48,341	141.2%	-20,346
	2月	9,055	74.9%	36,302	2.4倍	45,357	164.8%	-27,247
	3月	14,002	74.6%	45,888	2.6倍	59,890	163.8%	-31,886
	4月	14,955	105.6%	34,186	3.4倍	49,140	2.0倍	-19,231
	5月	10,714	104.2%	52,605	9.7倍	63,319	4.0倍	-41,891
	6月	17,744	142.9%	59,140	6.4倍	76,884	3.6倍	-41,396
	7月	13,606	172.0%	63,937	6.0倍	77,543	4.2倍	-50,331
	8月	15,572	119.7%	79,105	3.6倍	94,677	2.7倍	-63,532
	9月	10,012	37.9%	47,280	2.1倍	57,292	116.1%	-37,268
	10月	19,453	125.5%	64,587	3.8倍	84,039	2.6倍	-45,134
	11月	8,113	122.4%	69,992	3.0倍	78,105	2.6倍	-61,879
	12月	9,963	108.2%	65,447	2.5倍	75,409	2.1倍	-55,484
令和5年	1月	16,358	116.9%	64,307	187.2%	80,665	166.9%	-47,948
	2月	15,243	168.3%	54,306	149.6%	69,549	153.3%	-39,063
	3月	23,261	166.1%	37,361	81.4%	60,622	101.2%	-14,100
	4月	10,263	68.6%	27,417	80.2%	37,679	76.7%	-17,154
	5月	8,881	82.9%	16,223	30.8%	25,104	39.6%	-7,341
	6月	22,505	126.8%	24,013	40.6%	46,518	60.5%	-1,509
	7月	16,626	122.2%	33,132	51.8%	49,758	64.2%	-16,506
	8月	14,696	94.4%	(P) 26,472	33.5%	(P) 41,168	43.5%	(P) -11,776
	9月	(P) 15,261	152.4%	(P) 21,850	46.2%	(P) 37,110	64.8%	(P) -6,589
	10月							
	11月							
	12月							



◎長崎県主要輸出品表

令和5年9月分

(単位:百万円)

品目	単位	当 月 分						1月以降累計			
		数量	価 額	前年同月比		構成比	寄与度	数量	価 額	前年同期比	
				数量	価 額					数量	価 額
総 額			15,261		152.4%	100.0%	52.4%		143,094		119.6%
食料品及び動物			20		全増	0.1%	0.2%		585		183.3%
魚介類及び同調製品	MT	15	16		全増	0.1%	0.2%	432	547	151.6%	2.0倍
その他の調製食料品			2		全増	0.0%	0.0%		31		74.6%
原材料			9		39.7%	0.1%	-0.1%		476		74.5%
木材			3		17.0%	0.0%	-0.2%		25		5.5%
パルプ及び古紙	MT	288	5	2.5倍	121.3%	0.0%	0.0%	864	15	74.0%	42.0%
金属鉱及びびくず	MT	38	1	全増	全増	0.0%	0.0%	7,897	436	3.8倍	3.0倍
原料別製品			61		22.4%	0.4%	-2.1%		324		39.8%
織物用糸及び繊維製品			56		11.8倍	0.4%	0.5%		86		2.5倍
鉄鋼	MT	-	-	全減	全減	-	-2.3%	1	16	0.0%	2.6%
機械類及び輸送用機器			15,158		156.1%	99.3%	54.4%		141,584		120.3%
一般機械			230		17.6%	1.5%	-10.8%		11,273		138.9%
原動機	KG	19,900	64	8.5%	6.4%	0.4%	-9.2%	1,324,260	9,916	56.6%	135.1%
電気機器			32		15.8倍	0.2%	0.3%		914		2.1倍
輸送用機器			14,897		177.4%	97.6%	64.9%		129,397		118.5%
自動車の部分品	KG	277,951	519	128.1%	113.7%	3.4%	0.6%	2,139,554	3,820	112.4%	108.0%
船舶類	NO	3	14,378	100.0%	181.0%	94.2%	64.3%	50	125,575	113.6%	118.9%
《タンカー》	NO	-	-			-	0.0%	1	407	33.3%	3.6%
《貨物船》	NO	3	14,378	150.0%	181.1%	94.2%	64.3%	35	124,199	134.6%	132.7%

◎長崎県主要輸入品表

令和5年9月分

(単位:百万円)

品目	単位	当 月 分						1月以降累計			
		数量	価 額	前年同月比		構成比	寄与度	数量	価 額	前年同期比	
				数量	価 額					数量	価 額
総 額			21,850		46.2%	100.0%	-53.8%		305,080		67.4%
食料品及び動物			676		42.2%	3.1%	-2.0%		10,301		113.5%
魚介類及び同調製品	MT	133	82	122.0%	140.0%	0.4%	0.0%	1,849	1,533	121.5%	126.1%
穀物及び同調製品	MT	7,275	350	29.9%	25.8%	1.6%	-2.1%	114,006	6,175	98.1%	109.8%
とうもろこし	MT	7,275	350	29.9%	25.8%	1.6%	-2.1%	87,813	4,185	96.5%	93.0%
果実及び野菜	KG	949,341	239	120.1%	138.3%	1.1%	0.1%	10,213,419	2,383	97.8%	119.4%
果実	KG	885,297	222	112.0%	128.5%	1.0%	0.1%	9,841,467	2,287	95.7%	116.8%
鉱物性燃料			19,179		44.8%	87.8%	-50.0%		270,347		64.2%
石炭	MT	689,453	15,513	92.0%	38.3%	71.0%	-52.9%	7,187,847	233,139	67.8%	61.5%
石油製品			-			-	0.0%		1,142		104.6%
液化石油ガス	MT	39,645	3,666	168.5%	160.7%	16.8%	2.9%	413,401	36,066	102.1%	87.5%
化学製品			370		33.3%	1.7%	-1.6%		4,130		110.3%
有機化合物			352		32.7%	1.6%	-1.5%		3,921		111.3%
原料別製品			918		63.8%	4.2%	-1.1%		12,000		92.8%
木製品及びコルク製品(除家具)			167		2.3倍	0.8%	0.2%		1,088		125.3%
鉄鋼	MT	6,292	670	64.0%	52.5%	3.1%	-1.3%	80,514	8,959	103.8%	95.6%
鉄鋼のフラットロール製品	MT	6,292	669	64.1%	52.6%	3.1%	-1.3%	77,132	8,498	100.4%	91.8%
金属製品			63		77.1%	0.3%	-0.0%		1,760		69.8%
機械類及び輸送用機器			664		2.6倍	3.0%	0.9%		6,381		2.5倍
一般機械			594		6.6倍	2.7%	1.1%		2,206		2.1倍
原動機	MT	25	503	全増	全増	2.3%	1.1%	149	698	殆全増	15.1倍
電気機器			69		43.8%	0.3%	-0.2%		1,082		2.2倍
重電機器			0		0.4%	0.0%	-0.1%		766		9.3倍
半導体等電子部品			33		191.5%	0.1%	0.0%		238		111.1%
雑製品			39		97.7%	0.2%	-0.0%		350		129.2%
家具	KG	22,500	17	2.0倍	173.6%	0.1%	0.0%	223,654	174	3.1倍	2.9倍

※殆全増は、前年比が100倍以上の場合に表示。

◎長崎県輸出地域(国)別表

令和5年9月分

(単位:百万円)

地域(国)	当 月 分			1 月以降累計		
	価 額	前年同月比	構成比	価 額	前年同期比	構成比
総額	15,261	152.4%	100.0%	143,094	119.6%	100.0%
アジア	5,815	3.5倍	38.1%	45,602	191.2%	31.9%
大韓民国	39	13.8%	0.3%	2,889	2.2倍	2.0%
中華人民共和国	88	8.4%	0.6%	514	24.5%	0.4%
ベトナム	251	101.3%	1.6%	1,459	138.0%	1.0%
シンガポール	5,231	全増	34.3%	25,959	10.3倍	18.1%
フィリピン	120	4.7倍	0.8%	7,595	15.5倍	5.3%
大洋州	-	-	-	16,130	60.9%	11.3%
マーシャル	-	-	-	16,103	60.9%	11.3%
北米	187	2.9倍	1.2%	1,744	120.4%	1.2%
アメリカ合衆国	187	2.9倍	1.2%	1,744	120.4%	1.2%
中南米	-	-	-	25,934	100.5%	18.1%
パナマ	-	-	-	25,494	99.6%	17.8%
西欧	58	1.7%	0.4%	9,219	112.4%	6.4%
マルタ	-	全減	-	-	全減	-
北マケドニア	58	61.2%	0.4%	493	59.4%	0.3%
中東欧・ロシア等	-	-	-	13	全増	0.0%
中東	54	20.3%	0.4%	1,180	37.1%	0.8%
カタール	54	全増	0.4%	793	殆全増	0.6%
アラブ首長国連邦	-	全減	-	-	全減	-
アフリカ	9,147	194.7%	59.9%	43,270	141.1%	30.2%
リベリア	9,147	194.7%	59.9%	43,105	140.7%	30.1%

◎長崎県輸入地域(国)別表

令和5年9月分

(単位:百万円)

地域(国)	当 月 分			1 月以降累計		
	価 額	前年同月比	構成比	価 額	前年同期比	構成比
総額	21,850	46.2%	100.0%	305,080	67.4%	100.0%
アジア	6,315	97.9%	28.9%	54,841	68.9%	18.0%
大韓民国	857	59.5%	3.9%	12,775	104.2%	4.2%
中華人民共和国	287	75.8%	1.3%	5,081	97.2%	1.7%
フィリピン	265	2.2倍	1.2%	3,102	2.4倍	1.0%
インドネシア	4,354	119.5%	19.9%	32,642	55.3%	10.7%
インド	506	全増	2.3%	547	29.8倍	0.2%
東ティモール	-	全減	-	-	全減	-
大洋州	7,807	28.3%	35.7%	154,645	58.9%	50.7%
オーストラリア	7,807	28.3%	35.7%	154,638	58.9%	50.7%
北米	6,016	46.8%	27.5%	72,614	96.4%	23.8%
カナダ	2,060	22.2%	9.4%	33,048	89.2%	10.8%
アメリカ合衆国	3,956	111.4%	18.1%	39,566	103.4%	13.0%
中南米	358	96.2%	1.6%	5,310	72.5%	1.7%
ブラジル	352	97.5%	1.6%	5,289	2.1倍	1.7%
西欧	0	2.7%	0.0%	3,755	16.4倍	1.2%
フランス	-	全減	-	3,096	69.6倍	1.0%
中東欧・ロシア等	-	-	-	5,056	25.4%	1.7%
ロシア	-	-	-	5,055	25.4%	1.7%
中東	1	全増	0.0%	2,051	26.2%	0.7%
クウェート	-	-	-	1,117	19.6%	0.4%
アフリカ	1,353	全増	6.2%	6,808	殆全増	2.2%
南アフリカ共和国	1,353	全増	6.2%	6,807	全増	2.2%

※殆全増は、前年比が100倍以上の場合に表示。

◎長崎県輸出品別地域(国)別表

令和5年9月分

(単位:百万円)

品目 地域(国)	船舶類		自動車の部分品		一般機械				
	価額	前年同月比	価額	前年同月比	価額	前年同月比			
総額	14,378	181.0%	519	113.7%	230	17.6%			
アジア	5,231	殆全増	280	91.1%	181	16.6%			
大韓民国	-	全減	-		-	全減			
中華人民共和国	-		58	91.6%	28	3.6%			
ベトナム	-		220	89.8%	12	全増			
シンガポール	5,231	全増	-		-				
フィリピン	-		-		66	11.1倍			
大洋州	-		-		-				
北米	-		187	3.2倍	-				
アメリカ合衆国	-		187	3.2倍	-				
中南米	-		-		-				
西欧	-	全減	51	57.0%	-				
北マケドニア	-		51	57.0%	-				
中東欧・ロシア等	-		-		-				
中東	-		-		48	22.5%			
カタール	-		-		48	全増			
アフリカ	9,147	194.7%	-		-				
リベリア	9,147	194.7%	-		-				

◎長崎県輸入品別地域(国)別表

令和5年9月分

(単位:百万円)

品目 地域(国)	鉱物性燃料		鉄鋼		一般機械		有機化合物		穀物及び同調製品	
	価額	前年同月比	価額	前年同月比	価額	前年同月比	価額	前年同月比	価額	前年同月比
総額	19,179	44.8%	670	52.5%	594	6.6倍	352	32.7%	350	25.8%
アジア	4,354	98.1%	669	52.5%	594	6.6倍	-		-	
大韓民国	-		669	52.5%	63	2.6倍	-		-	
中華人民共和国	-		-		22	63.2%	-		-	
台湾	-		-		-		-		-	
インドネシア	4,354	119.7%	-		-		-		-	
東ティモール	-	全減	-		-		-		-	
大洋州	7,807	28.3%	-		-		-		-	
オーストラリア	7,807	28.3%	-		-		-		-	
北米	5,666	52.6%	-		-		-	全減	350	25.8%
カナダ	2,060	22.2%	-		-		-		-	
アメリカ合衆国	3,606	2.4倍	-		-		-	全減	350	25.8%
中南米	-		-		-		352	97.5%	-	
ブラジル	-		-		-		352	97.5%	-	
西欧	-		0	全増	-		-		-	
中東欧・ロシア等	-		-		-		-		-	
中東	-		-		-		-		-	
アフリカ	1,353	全増	-		-		-		-	
南アフリカ共和国	1,353	全増	-		-		-		-	

※殆全増は、前年同月比が100倍以上の場合に表示。

◎港別実績表

令和5年9月分

(単位:百万円)

港名	輸 出			輸 入		
	価 額	前年同月比	構成比	価 額	前年同月比	構成比
長 崎	9,498	5.9倍	62.2%	4,873	82.8%	22.3%
佐 世 保	5,763	68.6%	37.8%	16,953	41.0%	77.6%
長 崎 空 港	-		-	-	全減	-
巖 原	-	全減	-	23	90.6%	0.1%

【 参 考 】

◎九州7県における長崎県の貿易概況

令和5年9月分

(単位:百万円)

	長 崎 県				九州7県	
	価 額	前年同月比	九州7県 構 成 比	九州7県 順 位	価 額	前年同月比
輸 出	15,261	152.4%	1.8%	3位	844,350	107.2%
輸 入	21,850	46.2%	3.2%	4位	679,467	84.5%
輸 出 入 合 計	37,110	64.8%	2.4%	4位	1,523,817	95.7%
差 引	▲6,589				164,883	

(注)九州7県は、福岡、佐賀、長崎、熊本、大分、宮崎、鹿児島の7県。

