



令和5年6月分 長崎県貿易概況〔速報〕

輸出は3カ月ぶりのプラス

輸入は4カ月連続のマイナス

輸出は、一般機械、電気機器などが減少したものの、船舶類、魚介類及び同調製品などが増加したことにより、総額225億05百万円(対前年同月比+26.8%)で3カ月ぶりのプラス

輸入は、有機化合物、金属製品などが増加したものの、鉱物性燃料、船舶類などが減少したことにより、総額239億47百万円(対前年同月比▲59.5%)で4カ月連続のマイナス

○貿易額動向

(単位：百万円)

輸 出			輸 入		
価 額	伸び率	増減額	価 額	伸び率	増減額
22,505	+26.8%	+4,761	23,947	▲59.5%	▲35,193
差 引		▲1,442	(21カ月連続の入超)		

○主要品目

(単位：百万円)

輸 出					輸 入				
品 目	価 額	伸び率	構成比	主な増減国	品 目	価 額	伸び率	構成比	主な増減国
船舶類	21,663	+37.0%	96.3%	増：シガポール、キプロス 減：リベリア、パナマ	鉱物性燃料	19,641	▲64.4%	82.0%	減：オーストラリア、インドネシア
自動車の部分品	444	▲6.3%	2.0%	増：中国、ベトナム 減：アメリカ、北マケドニア	鉄鋼	1,310	+13.3%	5.5%	増：韓国
一般機械	372	▲62.3%	1.7%	増：インド、インドネシア 減：台湾、サウジアラビア	有機化合物	774	2.6倍	3.2%	増：ブラジル
					金属製品	489	11.4倍	2.0%	増：中国、韓国
					魚介類及び同調製品	433	+32.2%	1.8%	増：ロシア

○増減主要品目

(単位：百万円)

輸 出						輸 入					
増減	品 目	価 額	伸び率	寄与度	増減額	増減	品 目	価 額	伸び率	寄与度	増減額
増加1位	船舶類	21,663	+37.0%	+33.0%	+5,854	減少1位	鉱物性燃料	19,641	▲64.4%	▲60.0%	▲35,496
減少1位	一般機械	372	▲62.3%	▲3.5%	▲615	減少2位	船舶類	3	▲99.7%	▲1.7%	▲987
						増加1位	有機化合物	774	2.6倍	+0.8%	+474

○主要地域

(単位：百万円)

輸 出					輸 入				
地 域	価 額	伸び率	寄与度	主な増減品目	地 域	価 額	伸び率	寄与度	主な増減品目
中南米	7,654	▲7.9%	▲3.7%	減：船舶類	大洋州	16,307	▲56.6%	▲36.0%	増：穀物及び同調製品 減：鉱物性燃料
アジア	5,799	5.0倍	+26.2%	増：船舶類、自動車の部分品 減：電気機器、一般機械	アジア	5,275	▲61.0%	▲14.0%	増：金属製品、果実及び野菜 減：鉱物性燃料、船舶類
西欧	4,525	72.1倍	+25.1%	増：船舶類 減：自動車の部分品	北米	1,211	▲83.7%	▲10.6%	増：一般機械 減：鉱物性燃料、穀物及び同調製品

注1. 輸出はFOB価格、輸入はCIF価格により計上。

注2. 輸出は当該貨物を積載する船舶又は航空機の出港の日、輸入は当該貨物の許可の日をもって計上。

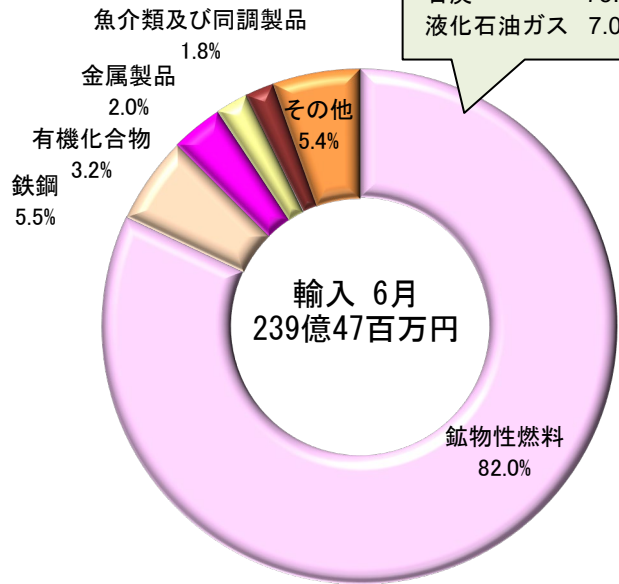
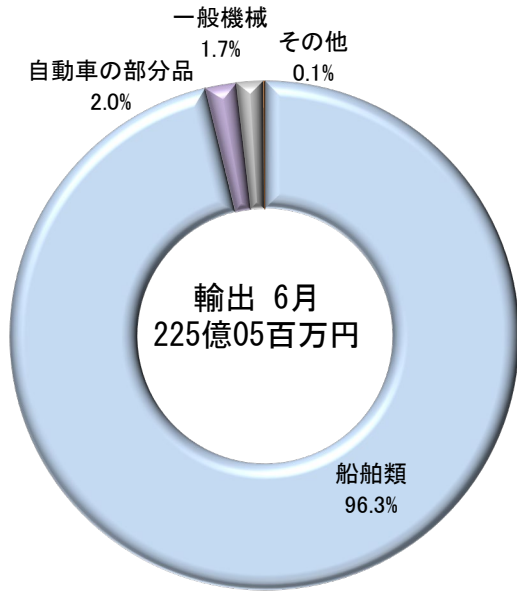
注3. 本資料における貿易額は、長崎税関（本関）、佐世保税関支署、長崎空港出張所及び門司税関蔵原税関支署が管轄する区域に蔵置された貨物の通関額。

注4. 伸び率は対前年同月比により計上し、殆全増は対前年同月比が100倍以上の場合に表示。

注5. 為替レート（税関長公示レートの平均値） 令和5年6月平均：¥139.24/ドル 前年同月（¥130.35/ドル）に比べ6.8%の円安。

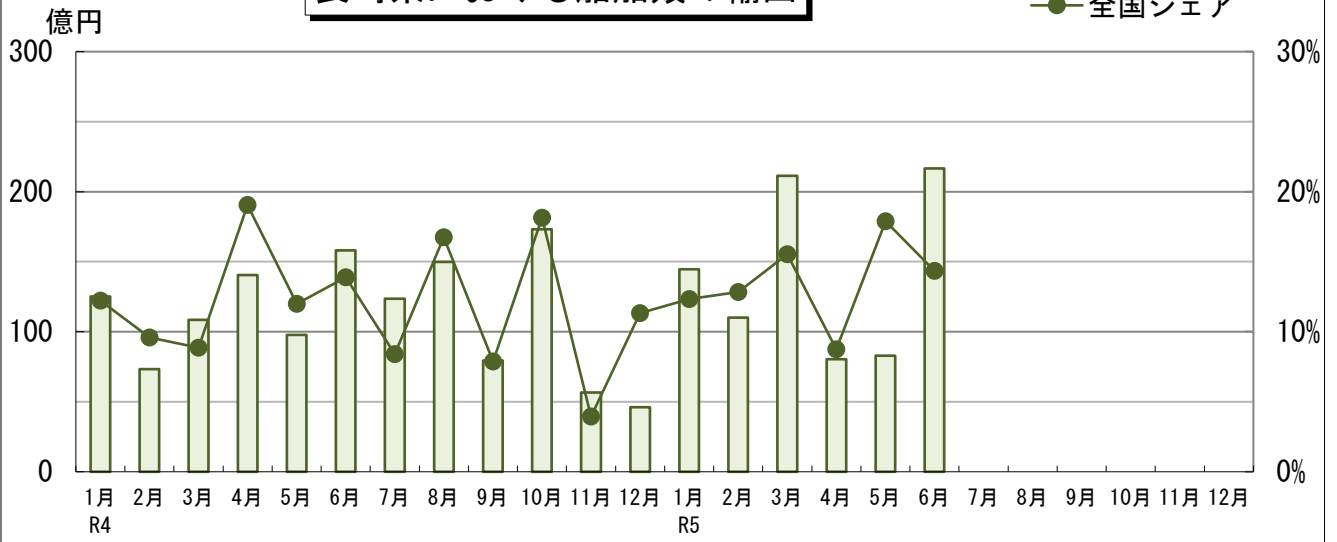
○本資料を他に転載する場合は、長崎税関の資料による旨を注記してください。
○本資料についての問い合わせは、長崎税関 調査部 調査統計課まで。(TEL 095-828-8659)
○長崎税関ホームページ <https://www.customs.go.jp/nagasaki/>

長崎県輸出入主要品構成比

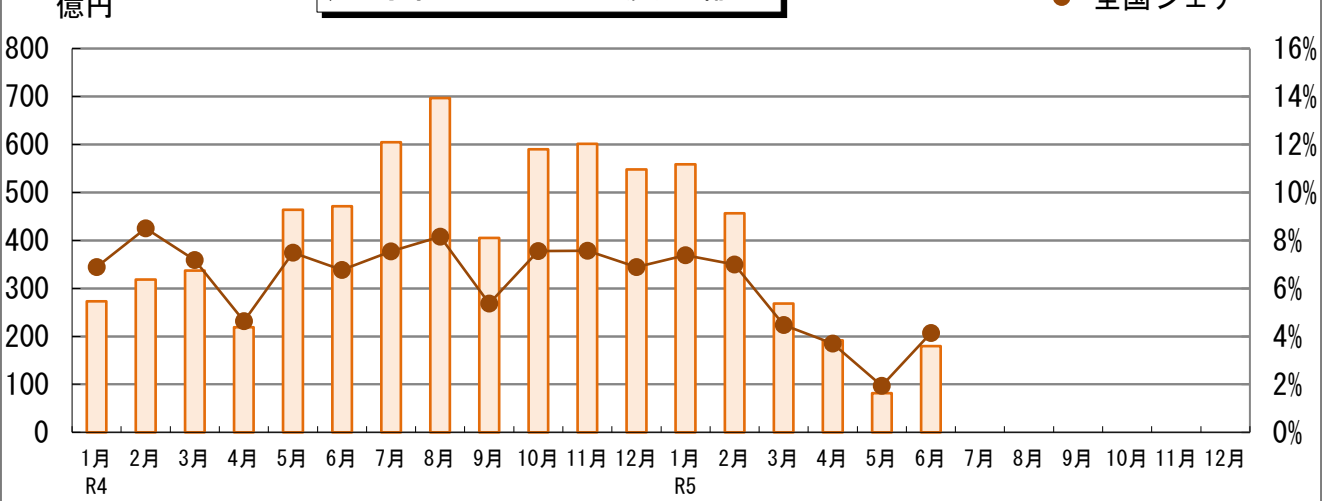


【鉱物性燃料の内訳】
石炭 75.1%
液化石油ガス 7.0%

長崎県における船舶類の輸出



長崎県における石炭の輸入



令和5年6月分 長崎県貿易概況〔速報〕

目 次

1. 貿易額推移表	P1
2. 主要輸出品表	P2
3. 主要輸入品表	P2
4. 輸出地域（国）別表	P3
5. 輸入地域（国）別表	P3
6. 輸出品別地域（国）別表	P4
7. 輸入品別地域（国）別表	P4
8. 港別実績表及び参考資料	P5

注1. 輸出はFOB価格、輸入はCIF価格により計上。

注2. 輸出は当該貨物を積載する船舶又は航空機の出港の日、輸入は当該貨物の許可の日をもって計上。

注3. 本資料における貿易額は、長崎税関（本関）、佐世保税関支署、長崎空港出張所及び門司税関厳原税関支署が管轄する区域に蔵置された貨物の通関額。

注4. 伸び率は対前年同月比により計上し、殆全増は対前年同月比が100倍以上の場合に表示。

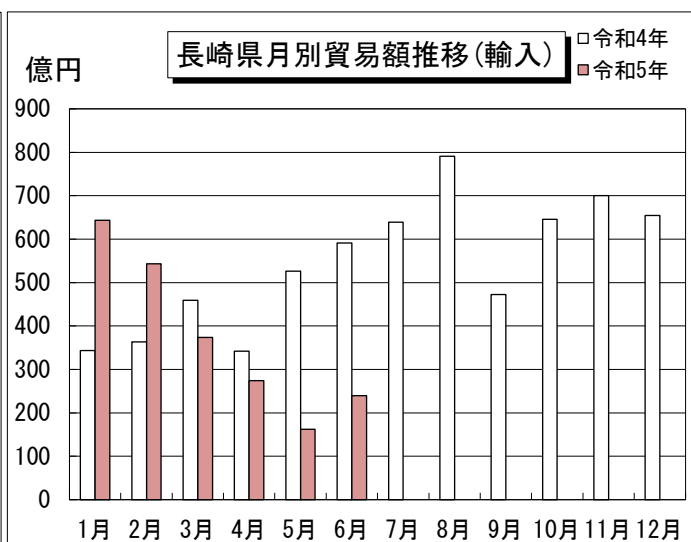
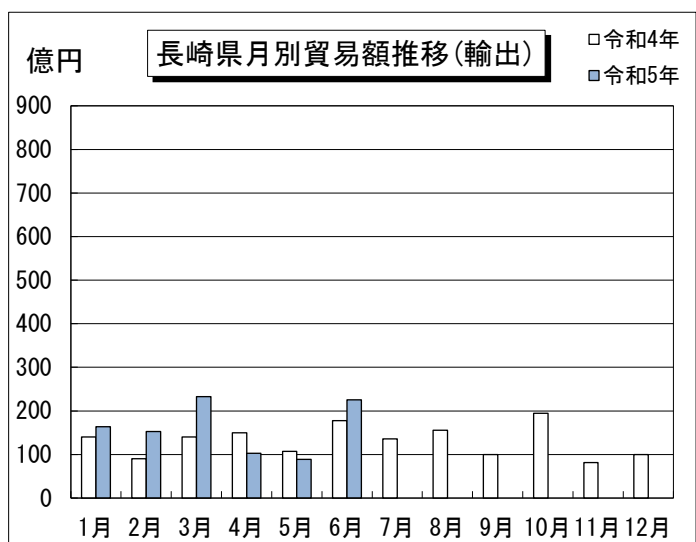
注5. 為替レート（税関長公示レートの平均値） 令和5年6月平均：¥139.24/ドル 前年同月（¥130.35/ドル）に比べ6.8%の円安。

○本資料を他に転載する場合は、長崎税関の資料による旨を注記してください。
○本資料についての問い合わせは、長崎税関 調査部 調査統計課まで。（TEL 095-828-8659）
○長崎税関ホームページ <https://www.customs.go.jp/nagasaki/>
○全国分の詳細な貿易統計の閲覧ができます。 税関ホームページ <https://www.customs.go.jp>

【長崎県貿易額推移表】

((P)は速報値、単位：百万円)

期 間	輸 出		輸 入		輸出入総額		差 引	
	価 額	前 年 同期比	価 額	前 年 同期比	価 額	前 年 同期比	価 額	
平成30年	283,532	88.2%	222,322	118.4%	505,854	99.4%	61,209	
令和元年	313,616	110.6%	175,105	78.8%	488,721	96.6%	138,512	
令和2年	204,092	65.1%	154,156	88.0%	358,247	73.3%	49,936	
令和3年	165,897	81.3%	195,002	126.5%	360,899	100.7%	-29,106	
令和4年	157,185	94.7%	652,811	3.3倍	809,996	2.2倍	-495,626	
令和4年	1月	13,998	71.7%	34,343	2.3倍	48,341	141.2%	-20,346
	2月	9,055	74.9%	36,302	2.4倍	45,357	164.8%	-27,247
	3月	14,002	74.6%	45,888	2.6倍	59,890	163.8%	-31,886
	4月	14,955	105.6%	34,186	3.4倍	49,140	2.0倍	-19,231
	5月	10,714	104.2%	52,605	9.7倍	63,319	4.0倍	-41,891
	6月	17,744	142.9%	59,140	6.4倍	76,884	3.6倍	-41,396
	7月	13,606	172.0%	63,937	6.0倍	77,543	4.2倍	-50,331
	8月	15,572	119.7%	79,105	3.6倍	94,677	2.7倍	-63,532
	9月	10,012	37.9%	47,280	2.1倍	57,292	116.1%	-37,268
	10月	19,453	125.5%	64,587	3.8倍	84,039	2.6倍	-45,134
	11月	8,113	122.4%	69,992	3.0倍	78,105	2.6倍	-61,879
	12月	9,963	108.2%	65,447	2.5倍	75,409	2.1倍	-55,484
令和5年	1月	16,358	116.9%	64,307	187.2%	80,665	166.9%	-47,948
	2月	15,243	168.3%	54,306	149.6%	69,549	153.3%	-39,063
	3月	23,261	166.1%	37,361	81.4%	60,622	101.2%	-14,100
	4月	10,263	68.6%	27,417	80.2%	37,679	76.7%	-17,154
	5月	8,881	82.9%	(P) 16,191	30.8%	(P) 25,073	39.6%	(P) -7,310
	6月	(P) 22,505	126.8%	(P) 23,947	40.5%	(P) 46,451	60.4%	(P) -1,442
	7月							
	8月							
	9月							
	10月							
	11月							
	12月							



◎長崎県主要輸出品表

令和5年6月分

(単位:百万円)

品目	単位	当 月 分						1月以降累計			
		数量	価 額	前年同月比		構成比	寄与度	数量	価 額	前年同期比	
				数量	価 額					数量	価 額
総 額			22,505		126.8%	100.0%	26.8%		96,511		119.9%
食料品及び動物			5		36.3%	0.0%	-0.0%		557		184.8%
魚介類及び同調製品	MT	4	5	全増	全増	0.0%	0.0%	417	531	175.9%	2.0倍
原材料			4		9.2%	0.0%	-0.2%		283		54.6%
木材			4		9.9%	0.0%	-0.2%		16		4.5%
パルプ及び古紙	MT	-	-	全減	全減	-	-0.0%	333	6	56.0%	35.9%
金属鉱及びびくず	MT	-	-	-	-	-	0.0%	4,709	261	2.3倍	180.0%
その他の調製食料品			-		全減	-	-0.1%		22		66.1%
原料別製品			8		19.1%	0.0%	-0.2%		156		50.4%
ゴム製品	MT	10	0	-	8.9%	0.0%	-0.0%	58	30	57.4%	2.2倍
金属製品			6		48.7%	0.0%	-0.0%		87		197.5%
機械類及び輸送用機器			22,481		127.6%	99.9%	27.4%		95,433		120.4%
一般機械			372		37.7%	1.7%	-3.5%		7,570		120.9%
原動機	KG	35,979	296	8.2%	31.9%	1.3%	-3.6%	817,908	6,669	41.4%	113.5%
電気機器			2		0.7%	0.0%	-1.9%		877		2.0倍
輸送用機器			22,107		135.8%	98.2%	32.8%		86,986		119.9%
自動車の部分品	KG	249,870	444	97.1%	93.7%	2.0%	-0.2%	1,370,643	2,397	110.3%	108.6%
船舶類	NO	8	21,663	2.0倍	137.0%	96.3%	33.0%	36	84,589	112.5%	120.3%
《タンカー》	NO	1	407	全増	全増	1.8%	2.3%	1	407	50.0%	5.9%
《貨物船》	NO	5	21,009	125.0%	132.9%	93.4%	29.3%	25	83,693	138.9%	133.4%

◎長崎県主要輸入品表

令和5年6月分

(単位:百万円)

品目	単位	当 月 分						1月以降累計			
		数量	価 額	前年同月比		構成比	寄与度	数量	価 額	前年同期比	
				数量	価 額					数量	価 額
総 額			23,947		40.5%	100.0%	-59.5%		223,528		85.2%
食料品及び動物			1,079		88.2%	4.5%	-0.2%		7,733		135.5%
魚介類及び同調製品	MT	485	433	149.7%	132.2%	1.8%	0.2%	1,499	1,239	130.1%	133.9%
穀物及び同調製品	MT	4,999	205	37.1%	32.3%	0.9%	-0.7%	81,129	4,598	112.0%	142.8%
米	MT	-	-	-	-	-	0.0%	8,467	1,189	154.1%	3.7倍
とうもろこし	MT	-	-	全減	全減	-	-1.0%	58,859	2,788	114.6%	122.5%
果実及び野菜	KG	1,671,912	414	140.9%	170.4%	1.7%	0.3%	7,496,816	1,735	98.8%	124.7%
鉱物性燃料			19,641		35.6%	82.0%	-60.0%		200,772		82.8%
石炭	MT	713,602	17,975	71.4%	38.2%	75.1%	-49.3%	4,734,923	173,724	66.0%	83.4%
石油製品			-		-	-	0.0%		-		全減
液化石油ガス	MT	20,770	1,666	27.3%	20.7%	7.0%	-10.8%	301,552	27,049	92.9%	81.5%
化学製品			821		2.4倍	3.4%	0.8%		3,049		147.5%
有機化合物			774		2.6倍	3.2%	0.8%		2,875		147.5%
原料別製品			1,996		153.3%	8.3%	1.2%		8,601		119.8%
木製品及びコルク製品(除家具)			154		191.1%	0.6%	0.1%		697		119.2%
鉄鋼	MT	11,707	1,310	123.0%	113.3%	5.5%	0.3%	57,615	6,367	117.0%	111.8%
金属製品			489		11.4倍	2.0%	0.8%		1,402		185.5%
機械類及び輸送用機器			319		28.6%	1.3%	-1.4%		1,591		86.2%
一般機械			263		2.6倍	1.1%	0.3%		997		162.6%
原動機	MT	8	14	全増	全増	0.1%	0.0%	40	33	40.0倍	74.9%
ポンプ及び遠心分離機			103		2.1倍	0.4%	0.1%		396		89.8%
荷役機械	KG	42	1	全増	全増	0.0%	0.0%	3,670	16	96.6%	114.9%
電気機器			53		2.1倍	0.2%	0.0%		585		2.6倍
重電機器			9		全増	0.0%	0.0%		394		30.9倍
半導体等電子部品			36		151.4%	0.1%	0.0%		160		107.2%
輸送用機器			3		0.3%	0.0%	-1.7%		9		0.9%
船舶類	NO	286	3	殆全増	0.3%	0.0%	-1.7%	990	9	70.3%	0.9%
雑製品			57		3.2倍	0.2%	0.1%		251		153.6%
家具	KG	53,177	34	11.5倍	8.4倍	0.1%	0.0%	165,595	128	4.1倍	3.8倍
プラスチック製品	KG	27,152	21	159.0%	155.4%	0.1%	0.0%	148,583	108	85.0%	91.0%

※殆全増は、前年比が100倍以上の場合に表示。

◎長崎県輸出地域(国)別表

令和5年6月分

(単位:百万円)

地域(国)	当 月 分			1 月以降累計		
	価 額	前年同月比	構成比	価 額	前年同期比	構成比
総額	22,505	126.8%	100.0%	96,511	119.9%	100.0%
アジア	5,799	5.0倍	25.8%	35,395	2.2倍	36.7%
大韓民国	157	13.6倍	0.7%	2,648	3.2倍	2.7%
中華人民共和国	94	186.1%	0.4%	286	44.1%	0.3%
ベトナム	163	157.0%	0.7%	891	167.9%	0.9%
シンガポール	4,963	全増	22.1%	20,728	8.2倍	21.5%
フィリピン	6	12.4%	0.0%	4,133	11.1倍	4.3%
インド	268	106.5%	1.2%	290	42.5%	0.3%
大洋州	-	-	-	3,187	21.2%	3.3%
マーシャル	-	-	-	3,160	21.1%	3.3%
北米	192	61.3%	0.9%	1,104	105.6%	1.1%
アメリカ合衆国	192	61.3%	0.9%	1,104	105.6%	1.1%
中南米	7,654	92.1%	34.0%	25,704	135.3%	26.6%
パナマ	7,654	92.1%	34.0%	25,494	135.7%	26.4%
西欧	4,525	72.1倍	20.1%	9,058	15.8倍	9.4%
キプロス	4,486	全増	19.9%	8,727	全増	9.0%
北マケドニア	39	61.5%	0.2%	331	60.7%	0.3%
中東欧・ロシア等	-	-	-	13	全増	0.0%
中東	22	5.7%	0.1%	1,127	42.8%	1.2%
クウェート	22	53.8%	0.1%	22	6.7%	0.0%
アフリカ	4,313	57.4%	19.2%	20,923	80.6%	21.7%
リベリア	4,313	57.4%	19.2%	20,853	80.4%	21.6%

◎長崎県輸入地域(国)別表

令和5年6月分

(単位:百万円)

地域(国)	当 月 分			1 月以降累計		
	価 額	前年同月比	構成比	価 額	前年同期比	構成比
総額	23,947	40.5%	100.0%	223,528	85.2%	100.0%
アジア	5,275	39.0%	22.0%	32,782	74.6%	14.7%
大韓民国	1,760	137.9%	7.4%	8,163	101.0%	3.7%
中華人民共和国	828	63.4%	3.5%	4,239	156.7%	1.9%
フィリピン	250	2.1倍	1.0%	2,476	3.0倍	1.1%
インドネシア	2,329	21.7%	9.7%	17,329	55.1%	7.8%
大洋州	16,307	43.4%	68.1%	126,331	81.2%	56.5%
オーストラリア	16,307	43.4%	68.1%	126,324	81.2%	56.5%
北米	1,211	16.3%	5.1%	51,068	117.1%	22.8%
カナダ	-	-	-	20,466	128.6%	9.2%
アメリカ合衆国	1,211	16.3%	5.1%	30,602	110.5%	13.7%
中南米	779	2.6倍	3.3%	4,258	65.9%	1.9%
コロンビア	-	-	-	-	全減	-
ブラジル	774	2.6倍	3.2%	4,242	2.5倍	1.9%
西欧	31	3.6倍	0.1%	104	93.5%	0.0%
中東欧・ロシア等	343	147.4%	1.4%	5,006	82.7%	2.2%
ロシア	343	147.4%	1.4%	5,005	82.7%	2.2%
中東	-	-	-	1,119	16.6%	0.5%
クウェート	-	-	-	1,117	19.6%	0.5%
アフリカ	-	-	-	2,860	殆全増	1.3%

※殆全増は、前年比が100倍以上の場合に表示。

◎長崎県輸出品別地域(国)別表

令和5年6月分

(単位:百万円)

品目 地域(国)	船舶類		自動車の部分品		一般機械		金属製品		魚介類及び同調製品	
	価額	前年同月比	価額	前年同月比	価額	前年同月比	価額	前年同月比	価額	前年同月比
総額	21,663	137.0%	444	93.7%	372	37.7%	6	48.7%	5	全増
アジア	5,210	全増	231	175.3%	334	58.8%	6	48.7%	5	全増
大韓民国	150	全増	-	-	-	-	-	-	5	全増
中華人民共和国	-	-	92	2.3倍	0	全増	-	-	-	-
ベトナム	-	-	140	151.2%	13	全増	6	全増	-	-
シンガポール	4,963	全増	-	-	-	-	-	-	-	-
インド	-	-	-	-	268	33.8倍	-	全減	-	-
大洋州	-	-	-	-	-	-	-	-	-	-
マーシャル	-	-	-	-	-	-	-	-	-	-
北米	-	-	174	61.7%	16	133.3%	-	-	-	-
アメリカ合衆国	-	-	174	61.7%	16	133.3%	-	-	-	-
中南米	7,654	92.3%	-	-	-	全減	-	-	-	-
パナマ	7,654	92.3%	-	-	-	全減	-	-	-	-
西欧	4,486	全増	39	64.7%	-	-	-	-	-	-
キプロス	4,486	全増	-	-	-	-	-	-	-	-
北マケドニア	-	-	39	64.7%	-	-	-	-	-	-
中東欧・ロシア等	-	-	-	-	-	-	-	-	-	-
中東	-	-	-	-	22	5.7%	-	-	-	-
イラク	-	-	-	-	-	-	-	-	-	-
クウェート	-	-	-	-	22	53.8%	-	-	-	-
アフリカ	4,313	57.4%	-	-	-	-	-	-	-	-
リベリア	4,313	57.4%	-	-	-	-	-	-	-	-

◎長崎県輸入品別地域(国)別表

令和5年6月分

(単位:百万円)

品目 地域(国)	鉱物性燃料		鉄鋼		有機化合物		金属製品		魚介類及び同調製品	
	価額	前年同月比	価額	前年同月比	価額	前年同月比	価額	前年同月比	価額	前年同月比
総額	19,641	35.6%	1,310	113.3%	774	2.6倍	489	11.4倍	433	132.2%
アジア	2,329	21.7%	1,310	113.3%	-	-	481	11.2倍	85	131.3%
大韓民国	-	-	1,307	113.0%	-	-	114	4.6倍	50	2.4倍
中華人民共和国	-	-	4	全増	-	-	363	21.7倍	35	80.4%
インドネシア	2,329	21.7%	-	-	-	-	-	-	-	-
大洋州	16,102	42.9%	-	-	-	-	-	-	-	-
オーストラリア	16,102	42.9%	-	-	-	-	-	-	-	-
北米	1,210	17.7%	-	-	-	-	-	-	-	全減
アメリカ合衆国	1,210	17.7%	-	-	-	-	-	-	-	全減
中南米	-	-	-	-	774	2.6倍	-	-	5	96.6%
ブラジル	-	-	-	-	774	2.6倍	-	-	-	-
西欧	-	-	-	-	-	-	8	全増	-	-
スウェーデン	-	-	-	-	-	-	8	全増	-	-
中東欧・ロシア等	-	-	-	-	-	-	-	-	343	147.4%
ロシア	-	-	-	-	-	-	-	-	343	147.4%
中東	-	-	-	-	-	-	-	-	-	-
アフリカ	-	-	-	-	-	-	-	-	-	-

※殆全増は、前年同月比が100倍以上の場合に表示。

◎港別実績表

令和5年6月分

(単位:百万円)

港名	輸 出			輸 入		
	価 額	前年同月比	構成比	価 額	前年同月比	構成比
長 崎	7,742	5.4倍	34.4%	8,489	69.4%	35.5%
佐 世 保	14,613	89.7%	64.9%	15,093	32.4%	63.0%
長 崎 空 港	-		-	344	133.3%	1.4%
巖 原	150	全増	0.7%	20	96.2%	0.1%

【 参 考 】

◎九州7県における長崎県の貿易概況

令和5年6月分

(単位:百万円)

	長 崎 県				九州7県	
	価 額	前年同月比	九州7県 構 成 比	九州7県 順 位	価 額	前年同月比
輸 出	22,505	126.8%	2.9%	3位	777,332	110.5%
輸 入	23,947	40.5%	3.4%	4位	708,472	77.7%
輸 出 入 合 計	46,451	60.4%	3.1%	4位	1,485,804	92.0%
差 引	▲1,442				68,860	

(注)九州7県は、福岡、佐賀、長崎、熊本、大分、宮崎、鹿児島の7県。

