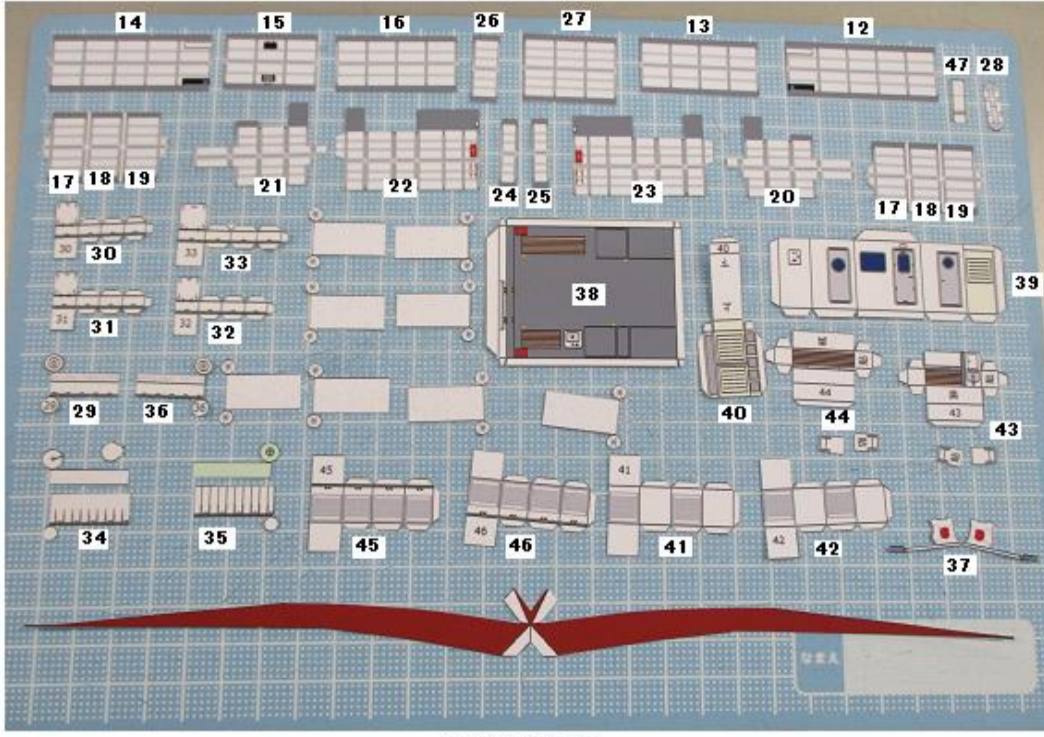
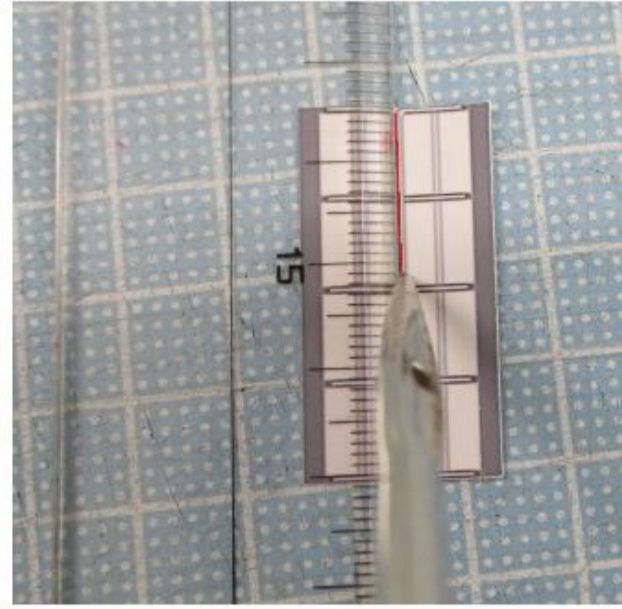


組立説明書 その1



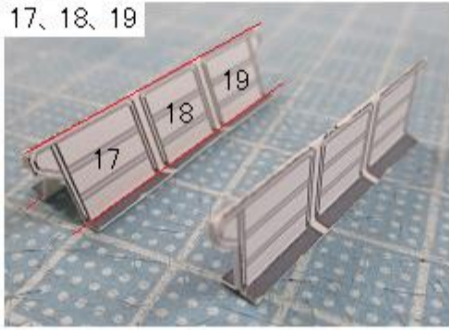
切り抜きます。



切り抜いたら、千枚通しなどで折線に筋をいれ折しやすいようにします。赤い線は折線です。

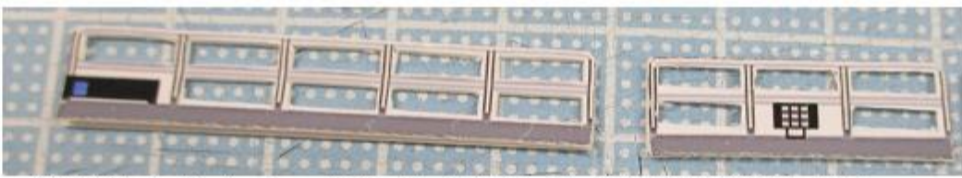
手すり

17, 18, 19



12~27, 47 図のように折線で折り、はり合わせます。

- ※ 手すりをくり抜く場合は、はり合わせてからくり抜いてください。
- ※ 前部サイドの手すり17, 18, 19は後で切り離します。

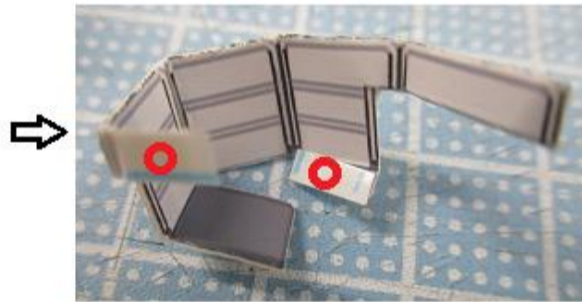
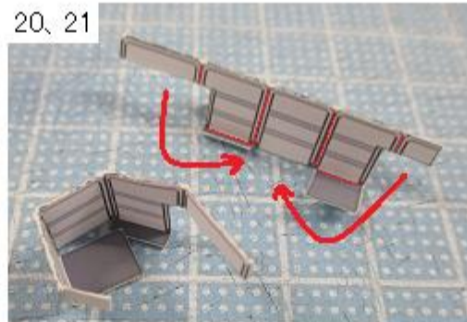


くり抜き方の例。カッターの刃は先が丸まっているとくり抜きにくいです。

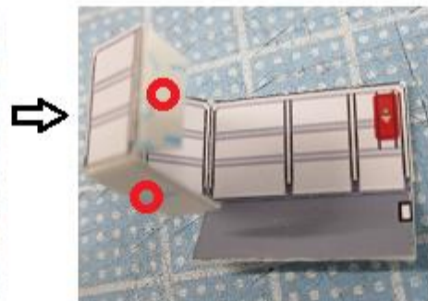
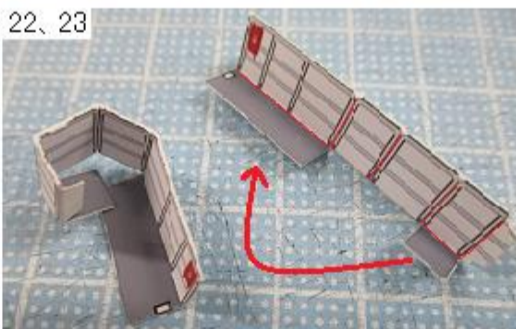


17, 18, 19の手すりは、本体に取り付ける際に切り離します。

20, 21



22, 23



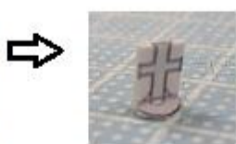
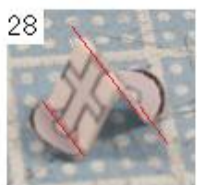
矢印の方向に折ります。

20, 21, 22, 23の手すりは、くり抜くと折り曲げるのが大変かもしれません。

赤丸の場所に両面テープをはり、図のように組み立てます。

前甲板パーツ

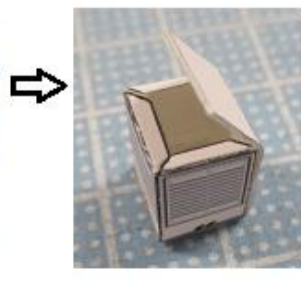
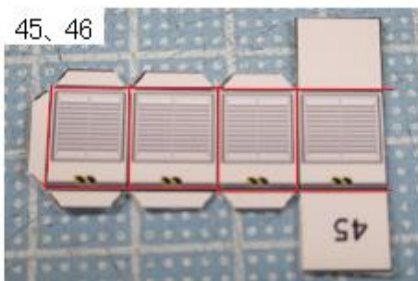
28



はり合わせたあと、余白を切り落とします。

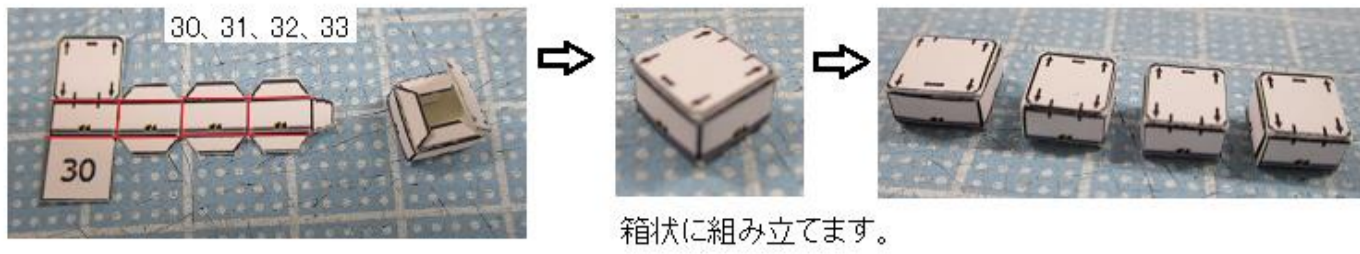
後甲板パーツ

45, 46

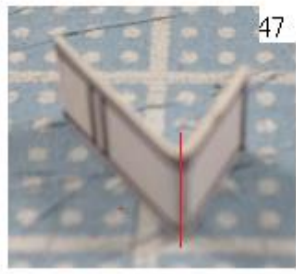


箱状に組み立てます。



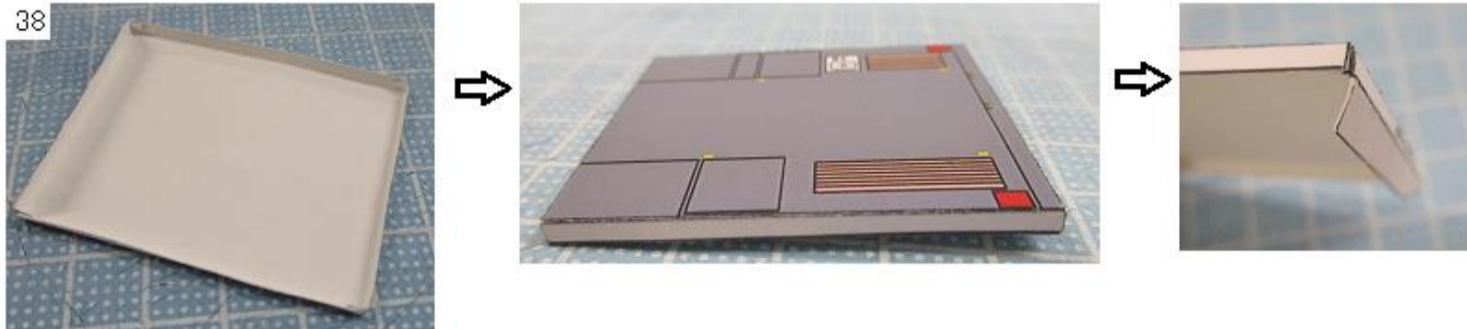


箱状に組み立てます。

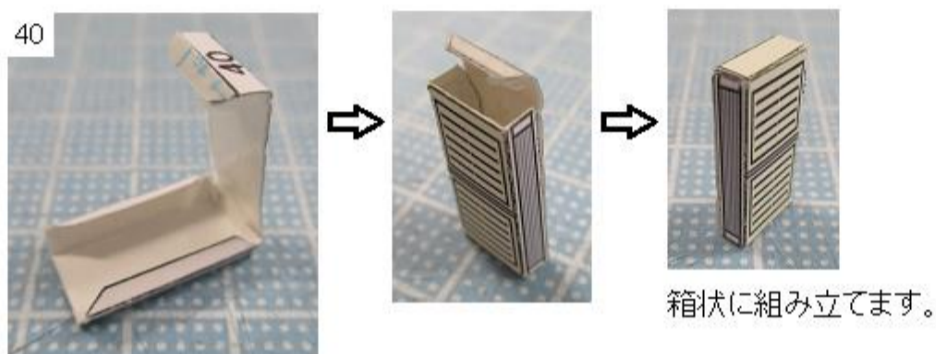


47 折線で折り、はり合わせます。

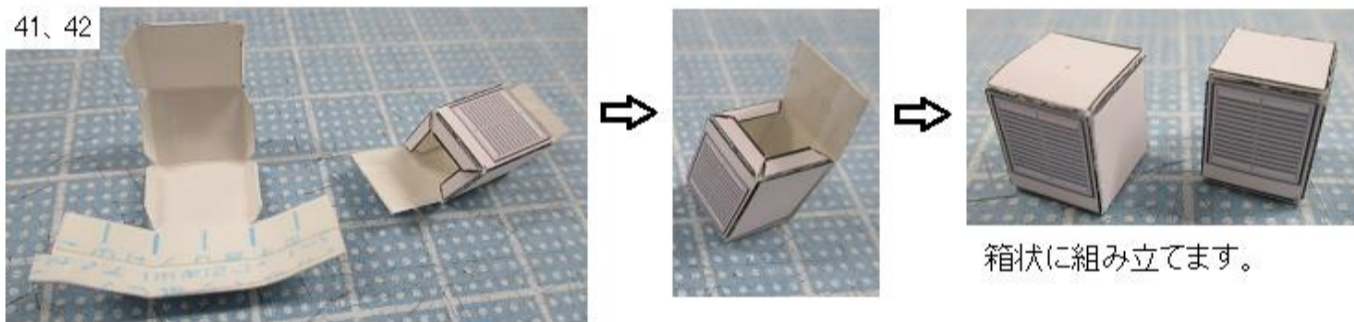
中パーツ



接着面が小さいので、のりの方が着きやすいと思います。



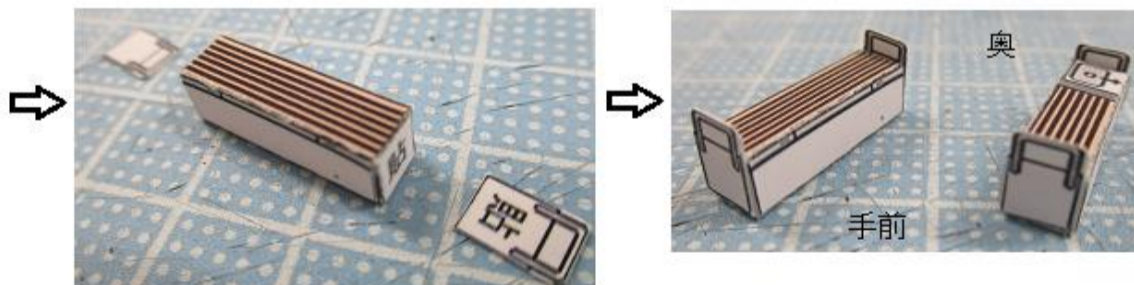
箱状に組み立てます。



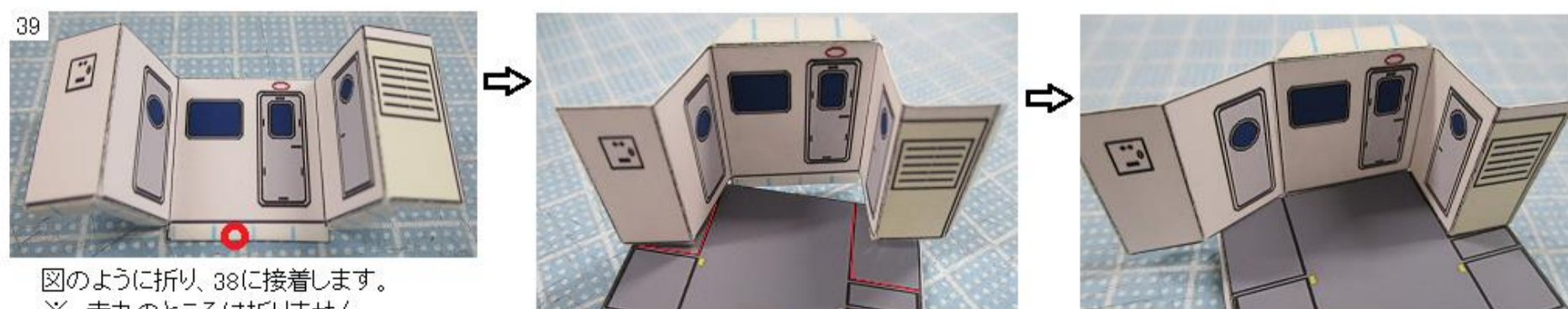
箱状に組み立てます。



赤丸の場所に両面テープをはり、箱状に組み立てます。



椅子の手すりは、船尾側から印刷面が見えるようにはります。  
手前は普通に、奥は「貼」どうしはってください。



図のように折り、38に接着します。  
※ 赤丸のところは折りません。

38の線に沿ってはり合わせます。





裏側。直角になるようにします。



40、41、42、43、44をはり合わせます。